

## BIULETYN INFORMACYJNY NR 130/2017

za okres od 10.05.2017 r. od godz. 7.00 do 11.05.2017 r. do godz. 7.00

czwartek, dnia 11.05.2017 r.



### Najważniejsze zdarzenia z minionej doby

1. Grójec – wypadek autobusu na DK-7, dziewięć osób rannych.
2. WIW – kolejny przypadek ASF u padłych dzików.
3. Odwołanie pogotowia p/powodziowego przez Starostę Piaseczyńskiego.

### ZESTAWIENIE DANYCH STATYSTYCZNYCH za okres: 10.05 – 11.05.2017 r.

	<b>KOMENDA STOŁECZNA POLICJI</b>	<b>W analizowanym okresie</b>	<b>Od początku roku</b>
	1) Odnotowano wypadków	11	785
	2) Ofiary śmiertelne w wypadkach drogowych/ kolejowych/ lotniczych	0/0/0	38/7/0
	3) Osoby ranne w wypadkach drogowych/kolejowych/lotniczych	11/0/0	873/2/0
	4) Utonięcia /wchłódenia	0/0	3/6
	<b>KOMENDA WOJEWÓDZKA POLICJI</b>	<b>W analizowanym okresie</b>	<b>Od początku roku</b>
	1) Odnotowano wypadków	5	544
	2) Ofiary śmiertelne w wypadkach drogowych/ kolejowych/ lotniczych	1/0/0	63/2/0
	3) Osoby ranne w wypadkach drogowych/kolejowych/lotniczych	8/0/0	663/2/0
	4) Utonięcia/wchłódenia	0/0	5/2
	<b>KOMENDA WOJEWÓDZKA PAŃSTWOWEJ STRAŻY POŻARNEJ</b>	<b>W analizowanym okresie</b>	<b>Od początku roku</b>
	1) Liczba pożarów	30	7110
	2) Ofiary śmiertelne w pożarach/zaczadzenia	0/0	30/5
	3) Osoby ranne w pożarach/zatrute CO	0/0	152/8
	<b>NADWIŚLAŃSKI ODDZIAŁ STRAŻY GRANICZNEJ</b>	<b>W dniu 10.05.2017</b>	<b>Od 01.01.2017</b>
	1) Ruch graniczny: schengen/non-schengen	37772/15970	3848827/1920042
	2) Złożone wnioski o nadanie statusu uchodźcy	5	297
	3) Cudzoziemcy, którym odmówiono wjazdu do RP/zatrzymano	2/7	224/509

**WYKAZ ZGROMADZEŃ PUBLICZNYCH, IMPREZ MASOWYCH I INNYCH WYDARZEŃ planowanych w dniu 11.05.2017 r.**

Godziny imprezy	Rodzaj imprezy	Miejsce/Trasa	Organizator	Liczba osób	Uwagi
całodobowo	zgromadzenie	pl. Krasińskich, przed gmachem Sądu Najwyższego	osoba prywatna	ok. 50	postępowanie uproszczone / wiec na rzecz praworządności w sądach
całodobowo	zgromadzenie	ul. Wiejska 4/6/8, przed gmachem Sejmu RP	osoba prywatna	2-20	postępowanie uproszczone / bdb
9.00-18.00	zgromadzenie	ul. Wiejska 4/6/8, przed gmachem Sejmu RP	osoba prywatna	ok. 20	postępowanie uproszczone / protest przeciwko nowelizacji ustawy antyaborcyjnej
9.00-18.00	zgromadzenie	ul. Wiejska 4/6/8, przed gmachem Sejmu RP	osoba prywatna	ok. 100	protest przeciwko projektowi zmian prawa antykoncepcyjnego
10.00-18.00	zgromadzenie	Al. Ujazdowskie 1/3, przed Kancelarią Prezesa Rady Ministrów	osoba prywatna	do 11	bojkot "KOD-u"
11.00-14.30	zgromadzenie	zbiórka pl. Zamkowy, przemarsz: ul. Krakowskie Przedmieście, Nowy Świat, pl. Trzech Krzyży, Wiejska przed siedziba Parlamentu RP	osoba prywatna	2000	wręczenie obrazu Matki Bożej Częstochowskiej przedstawicielom Sejmu RP
16.30-18.30	zgromadzenie	al. Szucha 7, przed gmachem Ambasady Ukrainy	osoba prywatna	100	zwrócenie uwagi na złe traktowanie Polaków mieszkających na terenie Ukrainy, planowane jest złożenie petycji

<b>ASF – AFRYKAŃSKI POMÓR ŚWIŃ</b>	
Ogniska ASF trzody chlewnej	Liczba ognisk
	2
Przypadki ASF dzików	Liczba przypadków
	38
<b>HPAI – GRYPY PTAKÓW</b>	
Ogniska H5N8 drobiu hodowlanego	Liczba ognisk
	2
Przypadki H5N8 dzikiego ptactwa	Liczba przypadków
	7

# JAKOŚĆ POWIETRZA

Wyniki pomiarów zanieczyszczeń powietrza za minioną dobę [w  $\mu\text{g}/\text{m}^3$ ] na automatycznych stacjach WIOŚ w Warszawie

Wybierz datę: 2017-05-10, Śr Zestawienie dobowe (średnie)- Stacje automatyczne

Stacja	Pomiar	PM10 [ $\mu\text{g}/\text{m}^3$ ]		PM2.5 [ $\mu\text{g}/\text{m}^3$ ]		O <sub>3</sub> [ $\mu\text{g}/\text{m}^3$ ]		NO <sub>2</sub> [ $\mu\text{g}/\text{m}^3$ ]	SO <sub>2</sub> [ $\mu\text{g}/\text{m}^3$ ]	CO [ $\mu\text{g}/\text{m}^3$ ]		C <sub>6</sub> H <sub>6</sub> [ $\mu\text{g}/\text{m}^3$ ]
		Pył zawieszony PM10 S24h		Pył zawieszony PM 2.5 S24h		S24h	S8max	Dwutlenek azotu S24h	Dwutlenek siarki S24h	Tlenek węgla S24h	S8max	Benzen S24h
Belsk-IGFPAN						68.4	92.6	8.1	7.7	304	546	
Granica-KPN						63.2	91.3	7	2			
Guty Duże						71.6	90.4	2	1.5			
Konstancin-Jeziorna		33.6		24.3		60.6	94.3	15.5	2.4	395	506	1.4
Legionowo-Zegrzyńska				20.1		50.4	78.6	15.5	6.2			
Otwock-Brzozowa				26		61.4	100	14.5	2.8	296	469	
Piastów-Pułaskiego				20.2		50.5	82.8	24.6	8			
Płock-Gimnazjum						51.2	71.3	12.2	5.6	232	319	0.5
Płock-Reja		29.6		21.6		59.3	85	19	2.9	437	528	0.5
Radom-Tochtermana		22.2		19.3		71.5	92	20.6	2.9	438	526	0.5
Siedlce-Konarskiego		13		10.3								
Warszawa-Komunikacyjna		41.5		23.8				69.3		743	849	1.1
Warszawa-Marszałkowska		34.6		25				39.2		466	507	
Warszawa-Podleśna						52.5	81.7					
Warszawa-Targówek						52	83.4	26	1.6			
Warszawa-Ursynów		28		18.4		51.5	78.4	20.9	5.3			
Żyrardów-Roosevelta		28.6		19.8								

## PROGNOZA JAKOŚCI POWIETRZA NA DZIS

Mapa

**Polska**

Warszawa

Google Katowice Dane do Mapy ©2017 GeoBasie-DE/BKG (©2009), Google Warunki korzystania z programu Zgłoś błąd w mapach

\* Ze względu technicznych mapa dynamiczna może działać wolniej.

**Indeks jakości powietrza**

- Bardzo dobry
- Dobry
- Umiarkowany
- Dostateczny
- Zły
- Bardzo zły

**Warunki meteorologiczne**

Temperatura powietrza 9 °C

Prędkość i kierunek wiatru S 0.6 m/s

Opad atmosferyczny

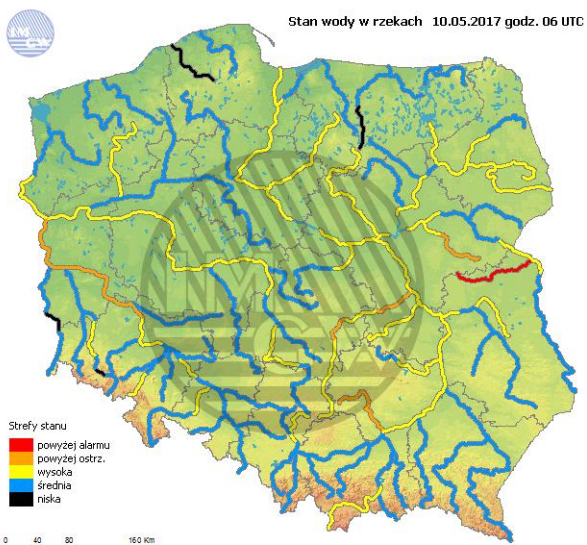
**Poziomy jakości powietrza**

- Bardzo dobry
- Dobry
- Umiarkowany
- Dostateczny
- Zły
- Bardzo zły

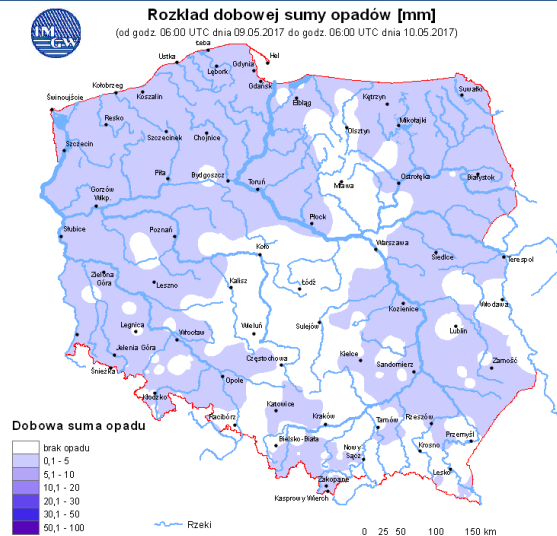
Więcej informacji o poziomach i indeksie jakości powietrza znajdziesz w zakładkach [Skala jakości powietrza](#) oraz [Indeks jakości powietrza](#)

# INFORMACJE HYDROLOGICZNO - METEOROLOGICZNE

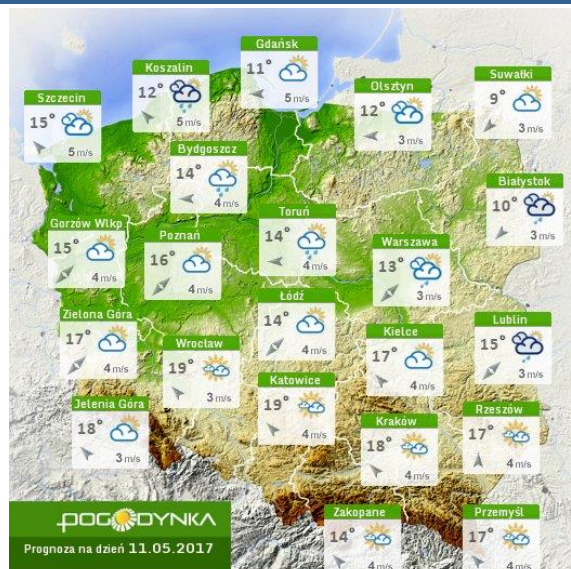
## Stan wody w rzekach



## Rozkład dobowej sumy opadów



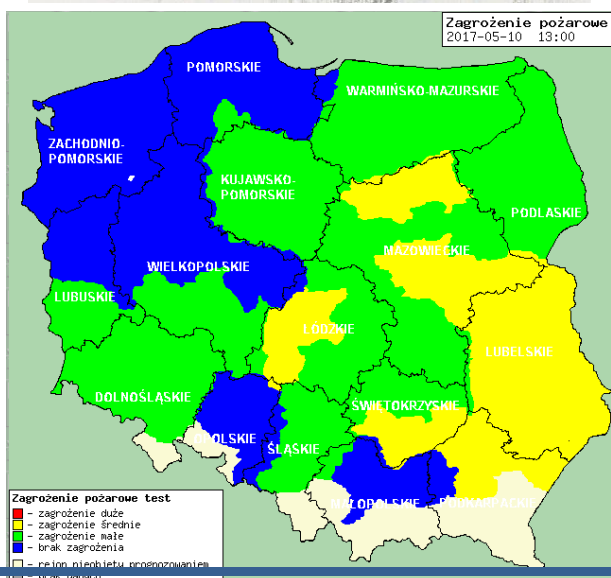
## Prognoza pogody dla Polski na dziś



## Prognoza pogody dla Polski na jutro



## Zagrożenie pożarowe lasów



## Ostrzeżenia METEO/HYDRO

BRAK

# AKTUALNA SYTUACJA HYDROLOGICZNA

Nazwa stacji	Rzeka (Kod MPHP)	Stan aktualny	Czas pomiaru	Status	Trend	Zmiana w ciągu 1 godz.	Zmiana w ciągu doby	Stan ostrzegawczy	Stan alarmowy
ZALIWIE-PIEGAWKI	Liwiec (2668)	261	2017-05-11 04:20	▼	↔	0	-7	220	270
BIAŁOBRZEGI	Pilica (254)	229	2017-05-11 04:30	▼	↔	1	-1	200	250
SZREŃSK	Mławka (2684)	113	2017-05-11 04:30	▼	↔	0	-6	130	180
TRZCINIEC	Wkra (268)	257	2017-05-11 04:20	▼	↔	0	1	280	330
NOWE MIASTO	Pilica (254)	122	2017-05-11 04:20	▼	↔	0	-1	160	200
ODRZYWÓŁ	Drzewiczka (2548)	168	2017-05-11 04:20	▼	↑	1	-6	220	260
PIASECZNO 2	Jeziorka (258)	280	2017-05-11 04:20	▼	↓	-1	-20	300	350
ROGOŹEK	Radomka (252)	264	2017-05-11 04:20	▼	↔	-1	-13	330	380
KĘPA POLSKA	Wisła (2)	422	2017-05-11 04:20	▼	↑	0	-1	450	500
MODLIN	Wisła (2)	529	2017-05-11 04:20	▼	↔	1	-6	650	700

## Wybrane wodowskazy

Stan:

Stacja: **ZALIWIE-PIEGAWKI** (152220010)  
 Rzeka: Liwiec (2668) (88,71 km, 1023,52 km<sup>2</sup>)  
 Województwo: mazowieckie  
 Stan aktualny: **261 cm** (2017-05-11 04:30 UTC, B00002A)  
 Stan poprzedni: 261 cm (2017-05-11 04:20 UTC)  
 Stan alarmowy: **270 cm**  
 Stan ostrzegawczy: **220 cm**  
 Absolutne maksimum: 378 cm (1979-03-26)  
 Absolutne minimum: 72 cm (1973-09-01)  
 Trend: bez zmian

[Zobacz na mapie »](#)

[Zobacz na mapie dynamicznej](#)

Stacje sąsiednie:

- o Stacje wodowskazowe:
  - ▼ ŁOCHÓW (152210120) ↓
- o Stacje opadowe:
  - SEDLCE (352220385)
  - TONKIELE (252220120)
- o Zbiorniki:

Stan pobrano o 2017-05-11 04:34 UTC

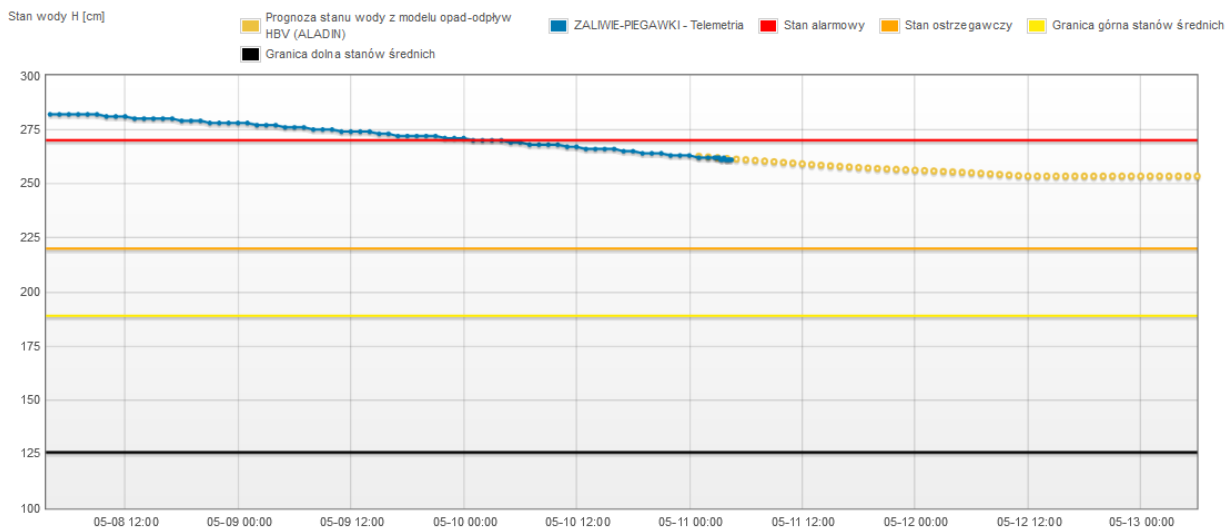
Przedział czasu:

- dzień
  trzy dni
  tydzień
  dwa tygodnie
  trzy tygodnie
  sześć tygodni

### Wykres stanu

- Pokaż progę
  Pokaż stan wody zanotowany podczas kontroli
  Prognoza stanu wody z modelu opad-odpływ HBV (ALADIN)
  Prognoza stanu wody z modelu opad-odpływ HBV (AROME)
  Prognoza stanu wody z modelu opad-odpływ HBV (COSMO)
  Prognoza stanu wody z modelu opad-odpływ HBV (GFS)

Brak - Telemetria II, Brak - Obserwator, Brak prognozy synoptycznej, Brak prognozy z modelu hydrodynamicznego, Brak danych o wizytach kontrolnych i kalibracjach,



Czas

Stacja:	<b>BIAŁOBRZEGI</b> (151200120)
Rzeka:	Pilica (254) (45,88 km, 8664,61 km <sup>2</sup> )
Województwo:	mazowieckie
Stan aktualny:	<b>229 cm</b> (2017-05-11 04:30 UTC, B00002A)
Stan poprzedni:	228 cm (2017-05-11 04:20 UTC)
Stan alarmowy:	250 cm
Stan ostrzegawczy:	200 cm
Absolutne maksimum:	325 cm (1965-03-19)
Absolutne minimum:	96 cm (1947-08-04-06)
Trend:	bez zmian

[Zobacz na mapie »](#)

[Zobacz na mapie dynamicznej »](#)

Stacje sąsiednie:
o Stacje wodowskaszowe:
o NOWE MIASTO (151200090) ↑
o GUSIN (151210050) ↓
o Stacje opadowe:
o BIAŁOBRZEGI (251200080)
o DĄBRÓWKA STARA (251200270)
o KOZENICE (351210488)
o Zbiorniki:

Stan pobrano o 2017-05-11 04:35 UTC

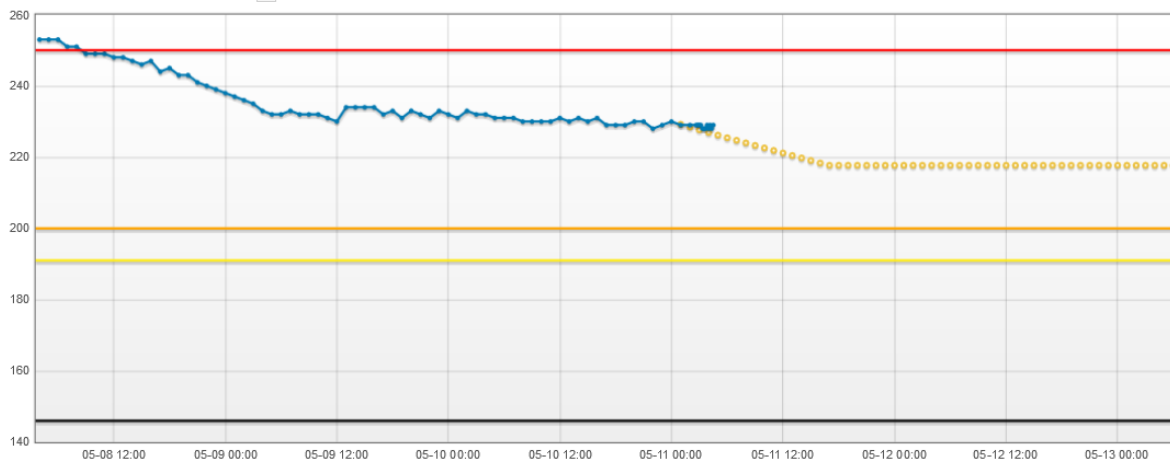
Przedział czasu:  dzień  trzy dni  tydzień  dwa tygodnie  trzy tygodnie  sześć tygodni

#### Wykres stanu

Pokaż progę  Pokaż - Telemetria II  Pokaż - Obserwator  Pokaż wizyty kontrolne i kalibracje  Pokaż stan wody zanotowany podczas kontroli  Prognoza stanu wody z modelu opad-odpływ HBV (ALADIN)  Prognoza stanu wody z modelu opad-odpływ HBV (AROME)  Prognoza stanu wody z modelu opad-odpływ HBV (COSMO)  Prognoza stanu wody z modelu opad-odpływ HBV (GFS)

Brak prognozy synoptycznej. Brak prognozy z modelu hydrodynamicznego.

Stan wody H [cm] 
 Prognoza stanu wody z modelu opad-odpływ HBV (ALADIN)  BIAŁOBRZEGI - Telemetria  Stan alarmowy  Stan ostrzegawczy  Granica górna stanów średnich  Granica dolna stanów średnich



Dane stanów pochodzą maksymalnie sprzed 73 godzin.

Czas

### ALARMY/POGOTOWIA PRZECIWPOWODZIOWE

Stan na dzień 09.05 2017r.

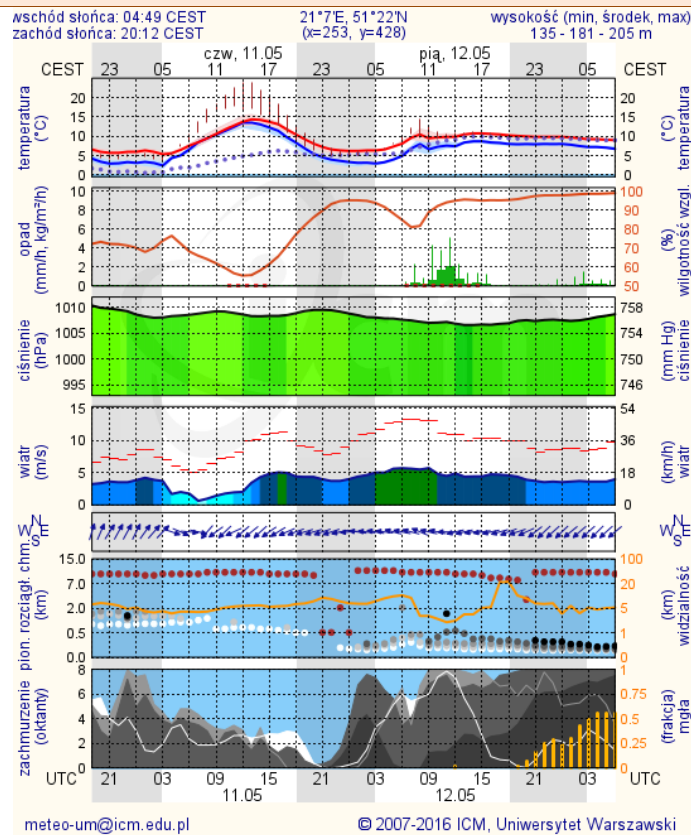
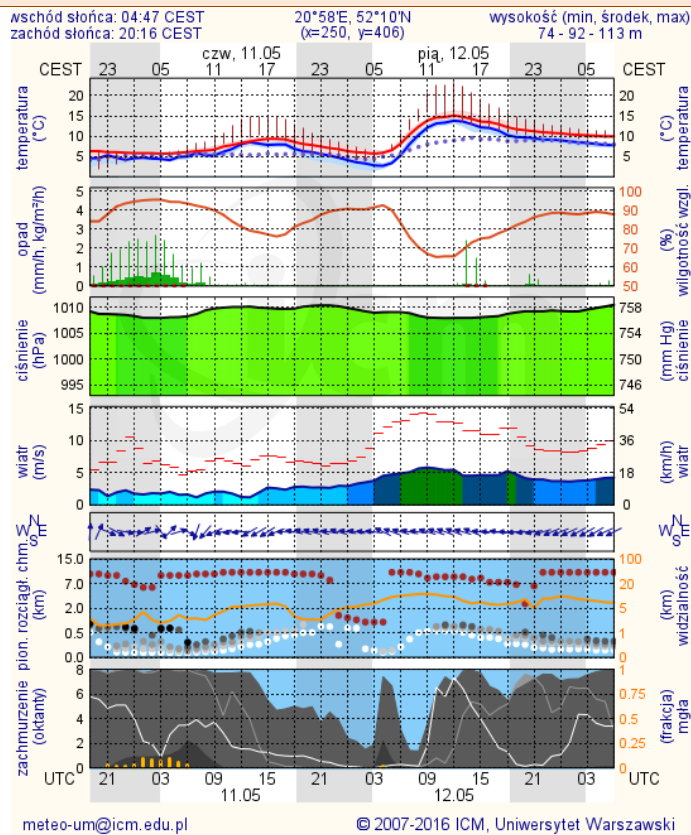
Nazwa organu ogłaszającego i odwołującego	Obszar obowiązywania	Pogotowie/alarm przeciwpowodziowy	Data i godzina wprowadzenia	Data i godzina odwołania
Wójt Gminy Mokobody	Gmina Mokobody	POGOTOWIE	01.05.2017 od godz. 12.00	Obowiązuje
Starosta Piaseczyński	Gmina Piaseczno, Gmina Konstancin - Jeziorna	POGOTOWIE	06.05.2017 od godz. 15:00	10.05.2017 od godz. 06.00

# METEOROGRAMY

dla głównych miast województwa mazowieckiego:

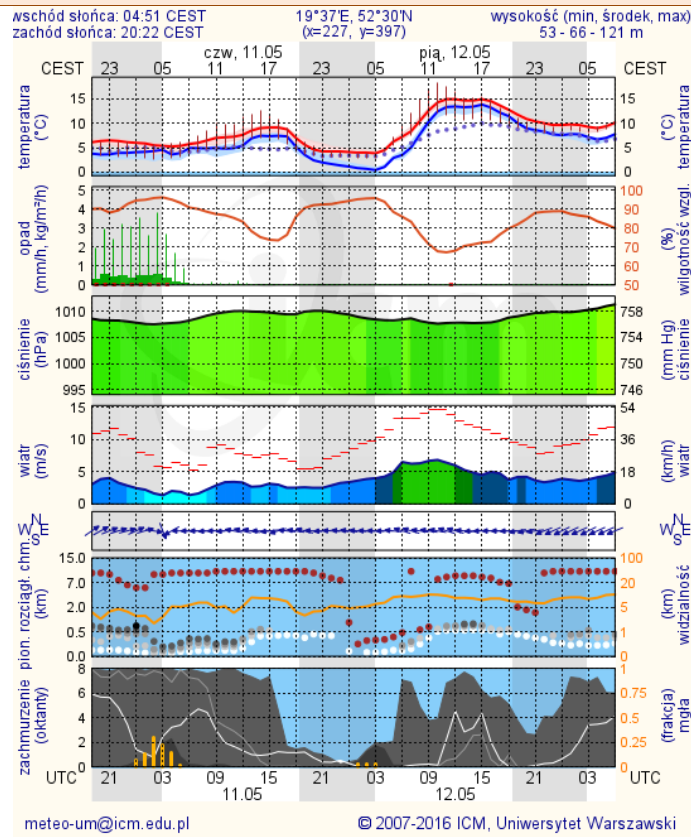
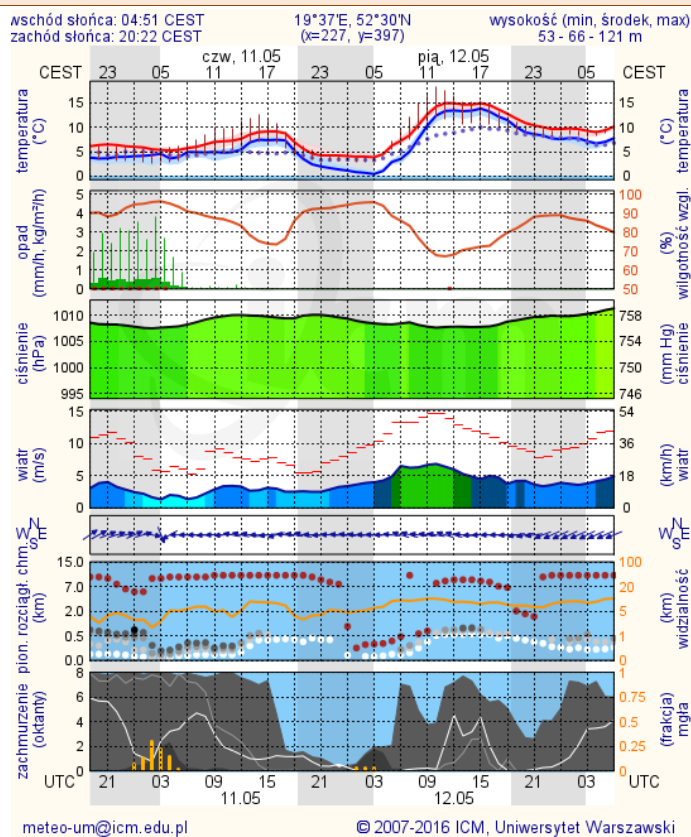
## Warszawa

## Radom



## Płock

## Ciechanów



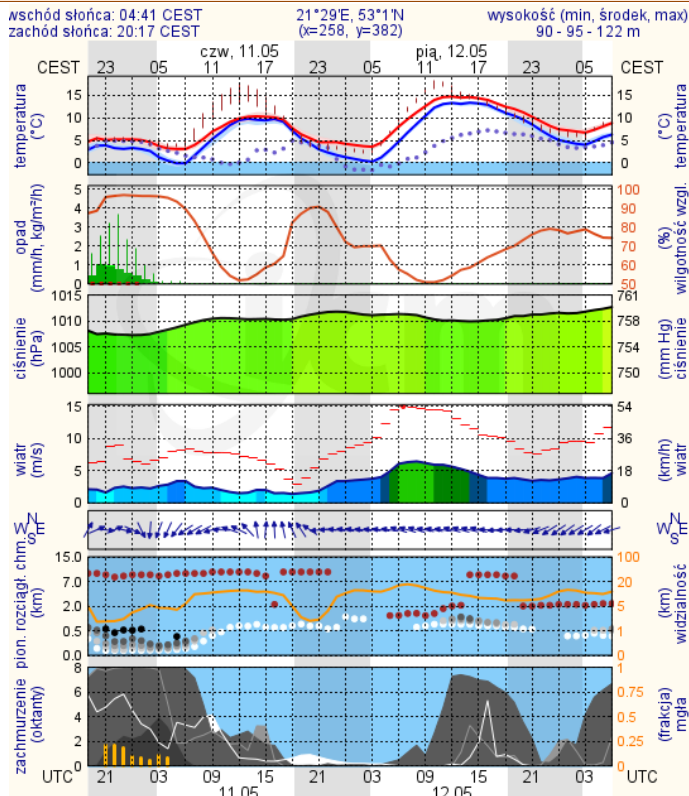
WOJEWÓDZKIE CENTRUM ZARZĄDZANIA KRYZYSOWEGO

Plac Bankowy 3/5, 00-950 Warszawa, tel.: (22) 595-13-00; 595-13-01; 987; fax.: (22) 620-19-40; 695-63-53;

[www.mazowieckie.pl](http://www.mazowieckie.pl)

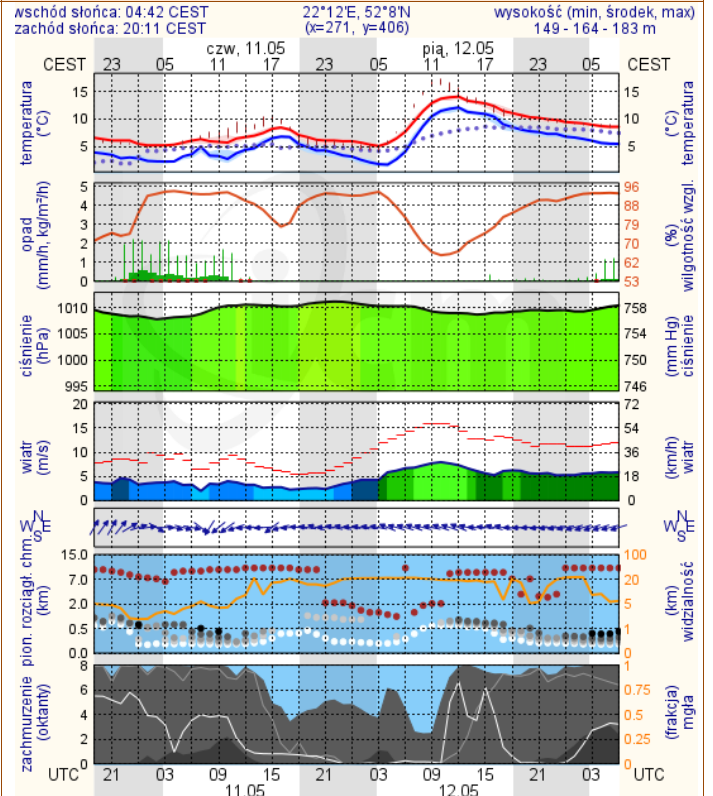
## Ostrołęka

## Siedlce



meteo-um@icm.edu.pl

© 2007-2016 ICM, Uniwersytet Warszawski



meteo-um@icm.edu.pl

© 2007-2016 ICM, Uniwersytet Warszawski