

BIULETYN INFORMACYJNY NR 121/2017

za okres od 01.05.2017 r. od godz. 7.00 do 02.05.2017 r. do godz. 7.00

wtorek, dnia 02.05.2017 r.



Najważniejsze zdarzenia z minionej doby

1. Warszawa, ul. Światowida – pożar na dachu, ewakuacja 120 osób.
2. Zychorzyn (pow. przysuski) – utonięcie mężczyzny.
3. Łęczeszycze (pow. grójecki) – uszkodzenie gazociągu.
4. Miedzna (pow. węgrowski) – wyłowienie zwłok mężczyzny.
5. Wielogóra (pow. radomski) – pożar kotłowni, 4 osoby ranne (w tym dziecko, dwóch ratowników).

ZESTAWIENIE DANYCH STATYSTYCZNYCH za okres: 01.05 – 02.05.2017 r.


	KOMENDA STOŁECZNA POLICJI	W analizowanym okresie	Od początku roku
	1) Odnotowano wypadków	2	725
	2) Ofiary śmiertelne w wypadkach drogowych/ kolejowych/ lotniczych	0/0/0	36/7/0
	3) Osoby ranne w wypadkach drogowych/kolejowych/lotniczych	2/0/0	806/2/0
	4) Utonięcia /wychłodzenia	0/0	3/6
	KOMENDA WOJEWÓDZKA POLICJI	W analizowanym okresie	Od początku roku
	1) Odnotowano wypadków	4	507
	2) Ofiary śmiertelne w wypadkach drogowych/ kolejowych/ lotniczych	1/0/0	61/2/0
	3) Osoby ranne w wypadkach drogowych/kolejowych/lotniczych	5/0/0	610/2/0
	4) Utonięcia/wychłodzenia	2/0	4/2
	KOMENDA WOJEWÓDZKA PAŃSTWOWEJ STRAŻY POŻARNEJ	W analizowanym okresie	Od początku roku
	1) Liczba pożarów	55	6824
	2) Ofiary śmiertelne w pożarach/zaczadzenia	0/0	30/5
	3) Osoby ranne w pożarach/zatrute CO	4/0	143/8
	NADWIŚLAŃSKI ODDZIAŁ STRAŻY GRANICZNEJ	W dniu 01.05.2017	Od 01.01.2017
	1) Ruch graniczny: schengen/non-schengen	31972/14896	3536187/1771590
	2) Złożone wnioski o nadanie statusu uchodźcy	0	277
	3) Cudzoziemcy, którym odmówiono wjazdu do RP/zatrzymano	0/1	212/463

WYKAZ ZGROMADZEŃ PUBLICZNYCH, IMPREZ MASOWYCH I INNYCH WYDARZEŃ planowanych w dniu 02.05.2017 r.

Godziny imprezy	Rodzaj imprezy	Miejsce/Trasa	Organizator	Liczba osób	Uwagi
całodobowo	zgromadzenie	pl. Krasińskich, przed gmachem Sądu Najwyższego	osoba prywatna	ok. 50	postępowanie uproszczone / wiec na rzecz praworządności w sądach
całodobowo	zgromadzenie	Al. Ujazdowskie 1/3, przed Kancelarią Prezesa Rady Ministrów	osoba prywatna	10-25	postępowanie uproszczone / promowanie wartości demokratycznych
10.00-18.00	zgromadzenie	Al. Ujazdowskie 1/3, przed Kancelarią Prezesa Rady Ministrów	osoba prywatna	do 11	bojkot "KOD-u"
10.30-11.45	zgromadzenie	zbiórka przy pomniku Mickiewicza na ul. Krakowskie Przedmieście, przemarsz ulicami: Królewska, Marszałkowska, Złota przed Dworzec Centralny	osoba prywatna	50-100	uczczenie dnia Flagi Polskiej

ASF – AFRYKAŃSKI POMÓR ŚWIŃ	
Ogniska ASF trzody chlewnej	Liczba ognisk
	2
Przypadki ASF dzików	Liczba przypadków
	36
HPAI – GRYPA PTAKÓW	
Ogniska H5N8 drobiu hodowlanego	Liczba ognisk
	2
Przypadki H5N8 dzikiego ptactwa	Liczba przypadków
	7

JAKOŚĆ POWIETRZA
Wyniki pomiarów zanieczyszczeń powietrza za minioną dobę [w µg/m³] na automatycznych stacjach WIOŚ w Warszawie

 Wybierz datę: 2017-05-01, Pn  Zestawienie dobowe (średnie)- Stacje automatyczne

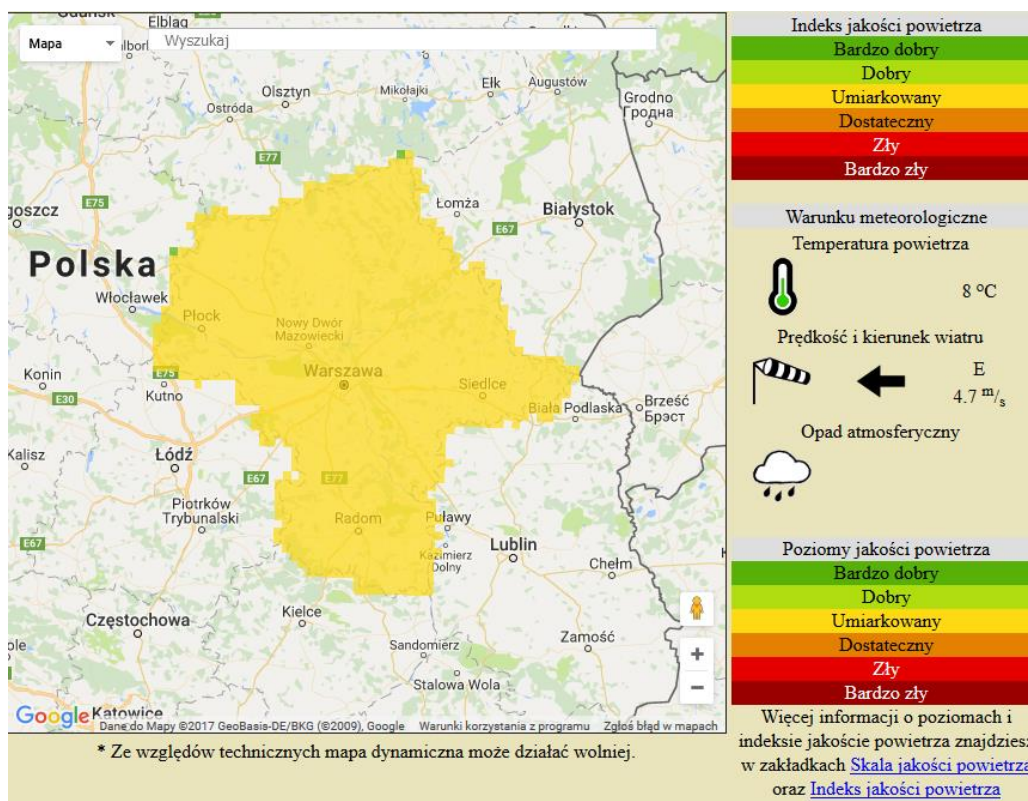
Stacja	Pomiary	PM10 [µg/m³]	PM2.5 [µg/m³]	O ₃ [µg/m³]		NO ₂ [µg/m³]	SO ₂ [µg/m³]	CO [µg/m³]		C ₆ H ₆ [µg/m³]
		Pył zawieszony PM10 S24h	Pył zawieszony PM 2.5 S24h	S24h	S8max	Dwutlenek azotu S24h	Dwutlenek siarki S24h	Tlenek węgla S24h	S8max	Benzen S24h
Belsk-IGFPAN				72.8	91.2	4.5	1	174	273	
Granica-KPN				69.7	89.7	6.3	3.4			
Guty Duże				74.4	91.6	1.6	1.3			
Konstancin-Jeziorna	16.5	12	63.2	75.8	9.9	1.6	438	556	1.3	
Legionowo-Zegrzyńska		8.2	71.5	85.8	3	4.8				
Otwock-Brzozowa		10.3	81.5	97.7	5.1	1	386	566		
Piastów-Pułaskiego		9.5	65.8	79.2	9.2	6.1				
Płock-Gimnazjum			63.3	78.2	4.9	4.3	210	336	0.3	
Płock-Reja	15.9	11.7	66	79.2	3	1.6	523	706	0.5	
Radom-Tochtermana	18	17.9	79.7	93.9	10.5	2.3	338	376	0.4	
Siedlce-Konarskiego	7.3	6.2								
Warszawa-Komunikacyjna	13.9	10.8			14.9		407	506	0.5	
Warszawa-Marszałkowska	21.3	14			21.7		592	814		
Warszawa-Podlesna			71.6	85.9						
Warszawa-Targówek			66.7	78.8	7	1.3				
Warszawa-Ursynów	13	9.4	68.9	83.1	4.4	3.4				
Żyrardów-Roosevelta	25.1	18.4								

WOJEWÓDZKIE CENTRUM ZARZĄDZANIA KRYZYSOWEGO

Plac Bankowy 3/5, 00-950 Warszawa, tel.: (22) 595-13-00; 595-13-01; 987; fax.: (22) 620-19-40; 695-63-53;

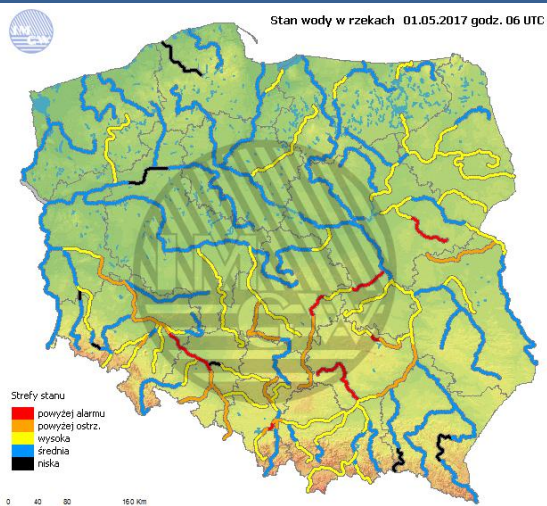
www.mazowieckie.pl

PROGNOZA JAKOŚCI POWIETRZA NA DZIŚ

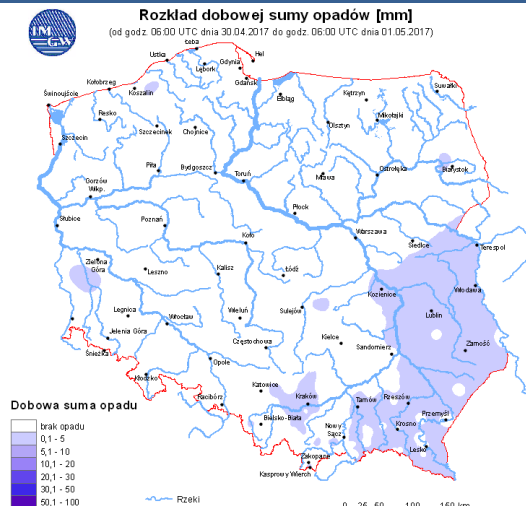


INFORMACJE HYDROLOGICZNO - METEOROLOGICZNE

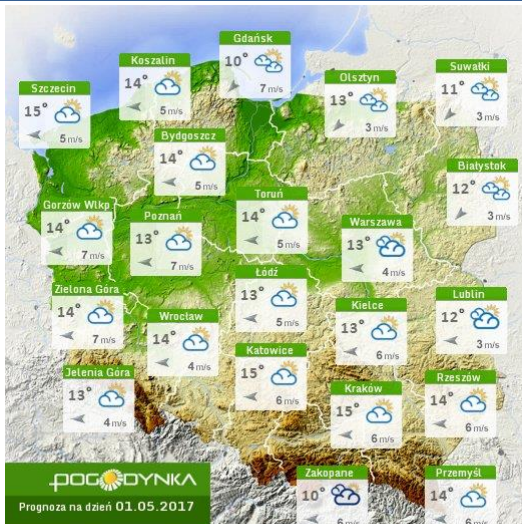
Stan wody w rzekach



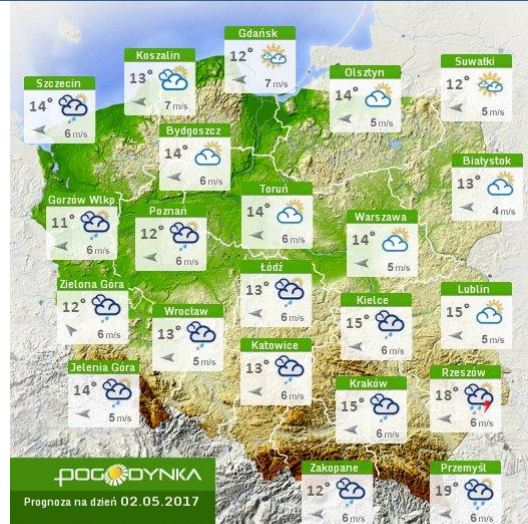
Rozkład dobowej sumy opadów



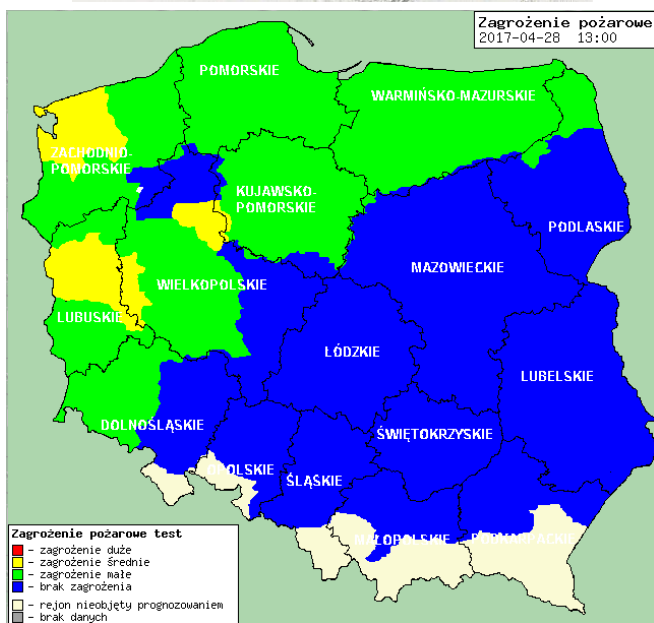
Prognoza pogody dla Polski na dziś



Prognoza pogody dla Polski na jutro



Zagrożenie pożarowe lasów



Ostrzeżenia METEO/HYDRO

BRAK

AKTUALNA SYTUACJA HYDROLOGICZNA

Nazwa stacji	Rzeka (Kod MPHP)	Stan aktualny	Czas pomiaru	Status	Trend	Zmiana w ciągu 3 godz.	Zmiana w ciągu doby	Stan ostrzegawczy	Stan alarmowy
BIAŁOBRZEGI	Pilica (254)	266	2017-05-02 04:40	▼	↔	0	20	200	250
ZALIWIE-PIEGAWKI	Liwiec (2668)	295	2017-05-02 04:40	▼	↔	-1	34	220	270
KAZANÓW	Iłzanka (236)	200	2017-05-02 04:40	▼	↔	-2	-8	195	270
NOWE MIASTO	Pilica (254)	175	2017-05-02 04:40	▼	↔	0	9	160	200
ODRZYWÓŁ	Drzewiczka (2548)	232	2017-05-02 04:40	▼	↔	-1	3	220	260

Wybrane wodowskazy

Stan:

Stacja:	BIĄŁOBRZEGI (151200120)
Rzeka:	Pillica (254) (45,88 km, 8664,61 km ²)
Województwo:	mazowieckie
Stan aktualny:	266 cm (2017-05-02 04:30 UTC, B00002A)
Stan poprzedni:	266 cm (2017-05-02 04:20 UTC)
Stan alarmowy:	250 cm
Stan ostrzegawczy:	200 cm
Absolutne maksimum:	325 cm (1965-03-19)
Absolutne minimum:	96 cm (1947-08-04-06)
Trend:	bez zmian

[Zobacz na mapie »](#)

[Zobacz na mapie dynamicznej »](#)

Stacje sąsiednie:

- Stacje wodowskazowe:
 - NOWE MIASTO (151200090) ↑
 - GUSIN (151210050) ↓
- Stacje opadowe:
 - BIĄŁOBRZEGI (251200080)
 - DĄBRÓWKA STARA (251200270)
 - KOZIENICE (351210488)
- Zbiorniki:

Stan pobrano o 2017-05-02 04:34 UTC

Przedział czasu:

dzień trzy dni tydzień dwa tygodnie trzy tygodnie sześć tygodni

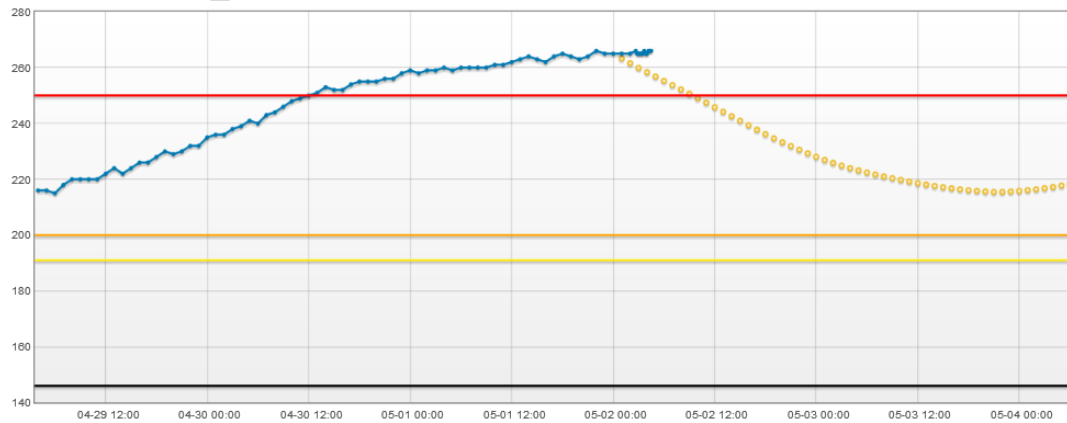
Wykres stanu

Pokaż progę Pokaż - Telemetria II Pokaż - Obserwator Prognoza stanu wody z modelu opad-odpływ HBV (ALADIN) Prognoza stanu wody z modelu opad-odpływ HBV (AROME) Prognoza stanu wody z modelu opad-odpływ HBV (COSMO) Prognoza stanu wody z modelu opad-odpływ HBV (GFS)

Brak prognozy synoptycznej, Brak prognozy z modelu hydrodynamicznego, Brak danych o wizytach kontrolnych i kalibracjach, Brak danych stanu wody zanotowanego podczas kontroli.

Stan wody H [cm]

Progniza stanu wody z modelu opad-odpływ HBV (ALADIN) BIAŁOBRZEGI - Telemetria Stan alarmowy Stan ostrzegawczy Granica górna stanów średnich Granica dolna stanów średnich



Dane stanów pochodzą maksymalnie sprzed 73 godzin.

Czas

Stacja:	ZALIWIE-PIEGAWKI (152220010)
Rzeka:	Liwiec (2668) (88,71 km, 1023,52 km ²)
Województwo:	mazowieckie
Stan aktualny:	295 cm (2017-05-02 04:30 UTC, B00002A)
Stan poprzedni:	295 cm (2017-05-02 04:20 UTC)
Stan alarmowy:	270 cm
Stan ostrzegawczy:	220 cm
Absolutne maksimum:	378 cm (1979-03-26)
Absolutne minimum:	72 cm (1973-09-01)
Trend:	bez zmian

[Zobacz na mapie »](#)

[Zobacz na mapie dynamicznej »](#)

Stacje sąsiednie:
o Stacje wodowskazowe:
▼ LOCHÓW (152210120) ↓
o Stacje opadowe:
● SIEDLCE (352220385)
● TONKIELE (252220120)
o Zbiorniki:

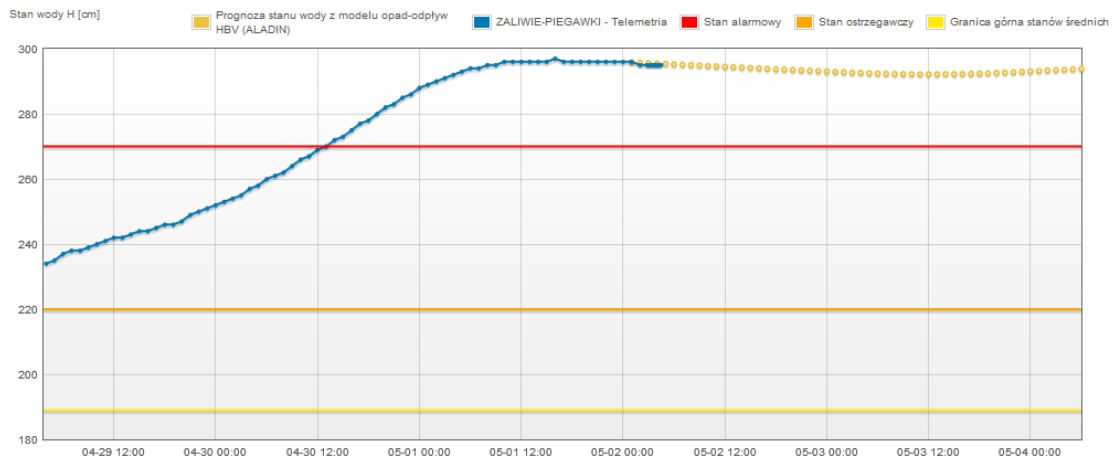
Stan pobrano o 2017-05-02 04:42 UTC

Przedział czasu: dzień trzy dni tydzień dwa tygodnie trzy tygodnie sześć tygodni

Wykres stanu

Pokaż progi Prognoza stanu wody z modelu opad-odpływ HBV (ALADIN) Prognoza stanu wody z modelu opad-odpływ HBV (AFROME) Prognoza stanu wody z modelu opad-odpływ HBV (COSMO) Prognoza stanu wody z modelu opad-odpływ HBV (GFS)

Brak - Telemetria II, Brak - Obserwator, Brak prognozy synoptycznej, Brak prognozy z modelu hydrodynamicznego, Brak danych o wizytach kontrolnych i kalibracjach, Brak danych stanu wody zanotowanego podczas kontroli.



Dane stanów pochodzą maksymalnie sprzed 73 godzin.

Czas

Stacja:	KAZANÓW (151210080)
Rzeka:	Iłżanka (236) (27,45 km, 858,68 km ²)
Województwo:	mazowieckie
Stan aktualny:	200 cm (2017-05-02 04:30 UTC, B00002A)
Stan poprzedni:	200 cm (2017-05-02 04:20 UTC)
Stan alarmowy:	270 cm
Stan ostrzegawczy:	195 cm
Absolutne maksimum:	279 cm (2010-09-05)
Absolutne minimum:	158 cm (1999-09-27)
Trend:	bez zmian

[Zobacz na mapie »](#)

[Zobacz na mapie dynamicznej »](#)

Stacje sąsiednie:
o Stacje wodowskazowe:
▼ PUŁAWY-AZOTY (151210180) ↓
o Stacje opadowe:
● ŁAZISKA (251200150)
● BRODY IŁZECKIE (251210240)
● STARACHOWICE (251210230)
o Zbiorniki:

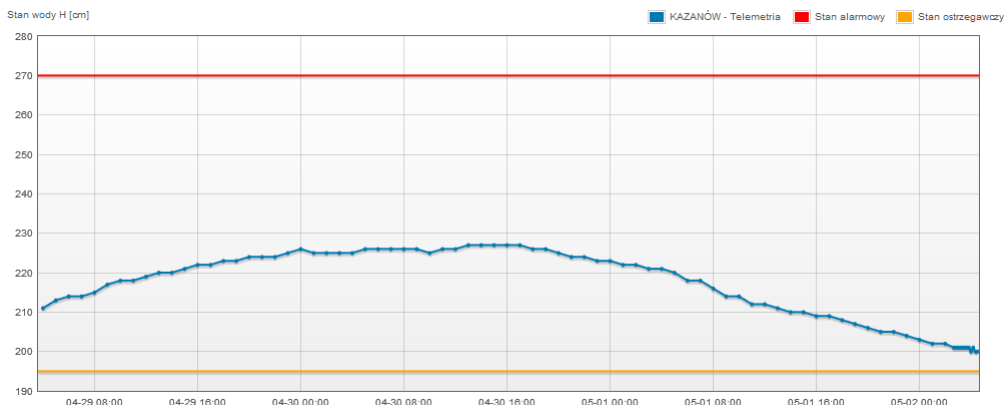
Stan pobrano o 2017-05-02 04:37 UTC

Przedział czasu: dzień trzy dni tydzień dwa tygodnie trzy tygodnie sześć tygodni

Wykres stanu

Pokaż progi Pokaż - Obserwator

Brak - Telemetria II, Brak prognozy synoptycznej, Brak prognozy z modelu hydrodynamicznego, Brak danych o wizytach kontrolnych i kalibracjach, Brak danych stanu wody zanotowanego podczas kontroli.



Dane stanów pochodzą maksymalnie sprzed 73 godzin.

Czas

Stacja:	NOWE MIASTO (151200090)
Rzeka:	Pilica (254) (79,62 km, 6716,71 km ²)
Województwo:	mazowieckie
Stan aktualny:	175 cm (2017-05-02 04:30 UTC, B00002A)
Stan poprzedni:	175 cm (2017-05-02 04:20 UTC)
Stan alarmowy:	200 cm
Stan ostrzegawczy:	160 cm
Absolutne maksimum:	300 cm (1940-03-16)
Absolutne minimum:	34 cm (2007-08-10,11)
Trend:	bez zmian

[Zobacz na mapie »](#)

[Zobacz na mapie dynamicznej »](#)

Stacje sąsiednie:	
o Stacje wodowskazu:	<ul style="list-style-type: none"> SPALĄ (151200020) ↑ BIĄŁOBRZEZI (151200120) ↓
o Stacje opadowe:	<ul style="list-style-type: none"> DABRÓWKA STARA (251200270) TEOFILÓW (251200290) BIĄŁOBRZEZI (251200080)
o Zbiorniki:	

Stan pobrano o 2017-05-02 04:37 UTC

Przedział czasu:

dzień
 trzy dni
 tydzień
 dwa tygodnie
 trzy tygodnie
 sześć tygodni

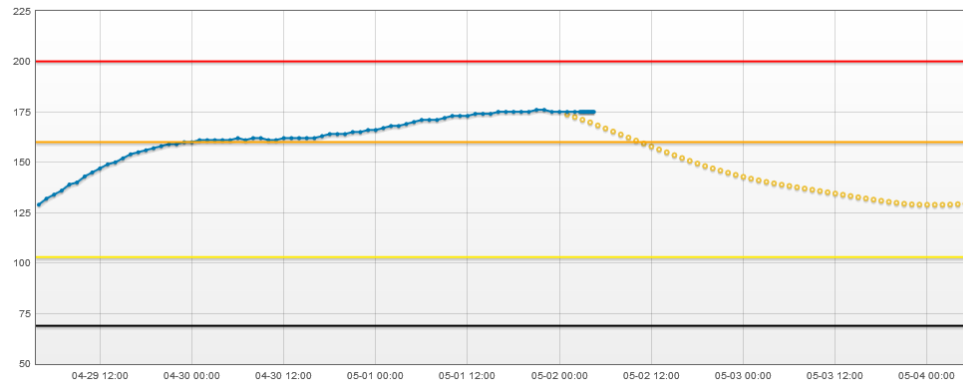
Wykres stanu

Pokaż progę
 Prognoza stanu wody z modelu opad-odpływ HBV (ALADIN)
 Prognoza stanu wody z modelu opad-odpływ HBV (AROME)
 Prognoza stanu wody z modelu opad-odpływ HBV (COSMO)
 Prognoza stanu wody z modelu opad-odpływ HBV (GFS)

Brak - Telemetria II, Brak - Obserwator, Brak prognozy synoptycznej, Brak prognozy z modelu hydrodynamicznego, Brak danych o wizytach kontrolnych i kalibracjach, Brak danych stanu wody zanotowanego podczas kontroli.

Stan wody H [cm]

Prognoza stanu wody z modelu opad-odpływ HBV (ALADIN)
 NOWE MIASTO - Telemetria
 Stan alarmowy
 Stan ostrzegawczy
 Granica górna stanów średnich
 Granica dolna stanów średnich



Dane stanów poohodzą maksymalnie sprzed 73 godzin.

Czas

Stacja:	ODRZYWÓŁ (151200080)
Rzeka:	Drzewiczka (2548) (15,19 km, 1008,76 km ²)
Województwo:	mazowieckie
Stan aktualny:	232 cm (2017-05-02 04:30 UTC, B00002A)
Stan poprzedni:	232 cm (2017-05-02 04:20 UTC)
Stan alarmowy:	260 cm
Stan ostrzegawczy:	220 cm
Absolutne maksimum:	318 cm (2010-09-4,5)
Absolutne minimum:	107 cm (2012-08-13)
Trend:	bez zmian

[Zobacz na mapie »](#)

[Zobacz na mapie dynamicznej »](#)

Stacje sąsiednie:	
o Stacje wodowskazu:	<ul style="list-style-type: none"> BIĄŁOBRZEZI (151200120) ↓
o Stacje opadowe:	<ul style="list-style-type: none"> OPOGZNO (251200130) TEOFILÓW (251200290) BIĄŁOBRZEZI (251200080) RUSZKOWICE (251200140)
o Zbiorniki:	

Stan pobrano o 2017-05-02 04:38 UTC

Przedział czasu:

dzień
 trzy dni
 tydzień
 dwa tygodnie
 trzy tygodnie
 sześć tygodni

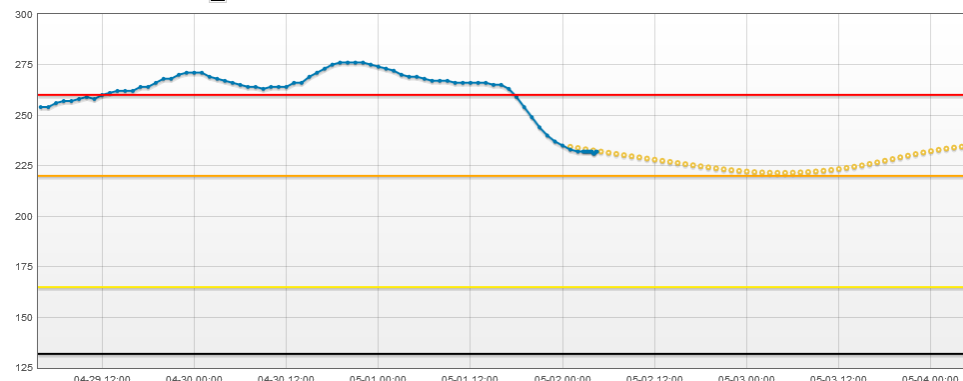
Wykres stanu

Pokaż progę
 Prognoza stanu wody z modelu opad-odpływ HBV (ALADIN)
 Prognoza stanu wody z modelu opad-odpływ HBV (AROME)
 Prognoza stanu wody z modelu opad-odpływ HBV (COSMO)
 Prognoza stanu wody z modelu opad-odpływ HBV (GFS)

Brak - Telemetria II, Brak - Obserwator, Brak prognozy synoptycznej, Brak prognozy z modelu hydrodynamicznego, Brak danych o wizytach kontrolnych i kalibracjach, Brak danych stanu wody zanotowanego podczas kontroli.

Stan wody H [cm]

Prognoza stanu wody z modelu opad-odpływ HBV (ALADIN)
 ODRZYWÓŁ - Telemetria
 Stan alarmowy
 Stan ostrzegawczy
 Granica górna stanów średnich
 Granica dolna stanów średnich



Dane stanów poohodzą maksymalnie sprzed 73 godzin.

Czas

Na chwilę obecną odnotowano na 2 stacjach wodowskazowych stan alarmowy oraz na 3 stacjach wodowskazowych przekroczenia stanów ostrzegawczych w rzekach, których wodowskazy są wyżej prezentowane.

Nie wystąpiła potrzeba wprowadzenia alertów przeciwpowodziowych.

Meldunek przekazany przez Naczelnika WZKiSO w Starostwie Powiatowym w Białobrzegach Józefa Cąkała:

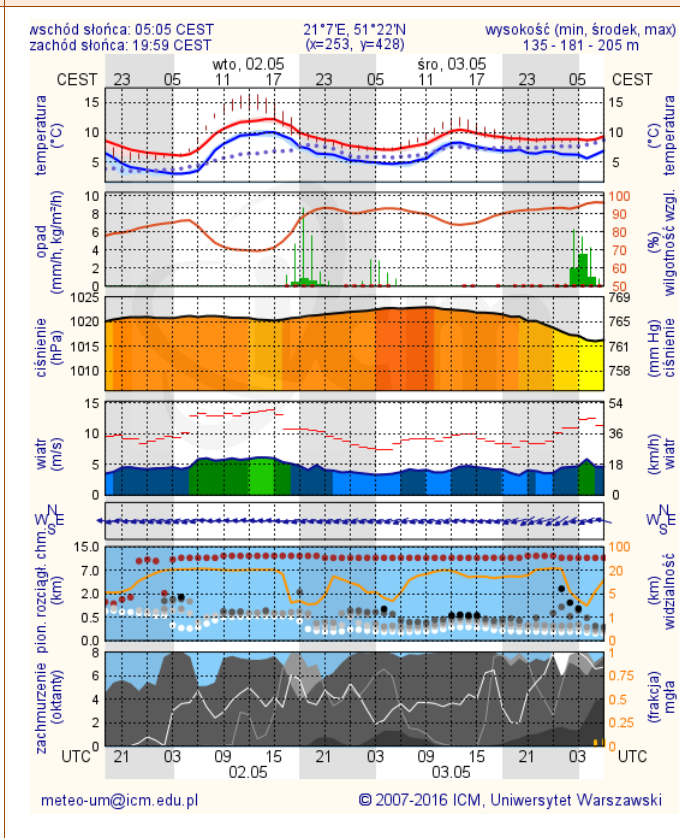
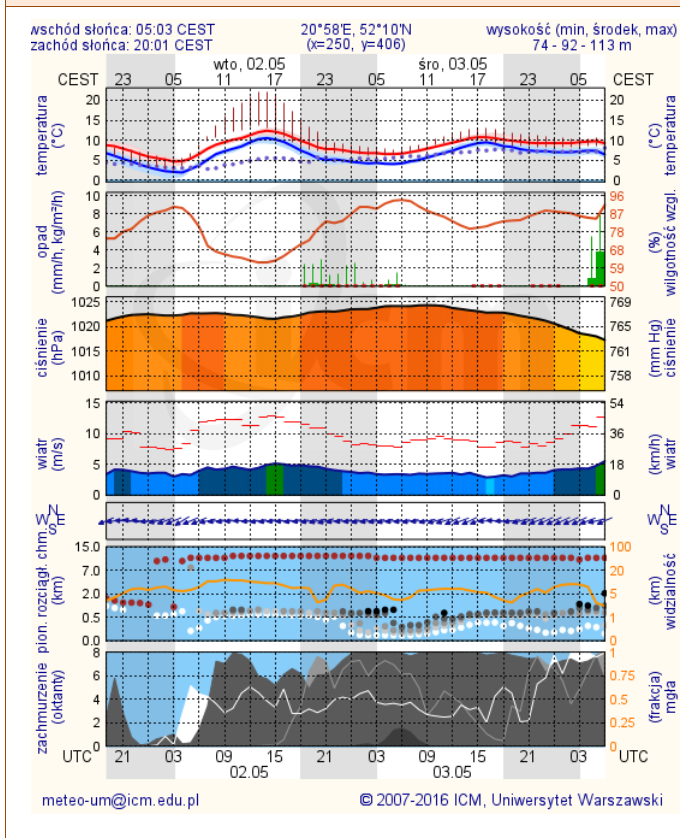
W związku z przekroczeniem stanu alarmowego na rzece Pilicy zalewane są tereny w górę rzeki od starego mostu w Białobrzegach, w kierunku m. Borki, Klamy zalane są łąki (w miejscu planowanego zbiornika przeciwpowodziowego). **Zagrożenie powodziowe** dla ludności w m. Brzeźce, Budy Brankowskie, Wincentów położonych poniżej mostu w Białobrzegach **na chwilę obecna nie występuje**. Zrzut wody ze zbiornika w Sulejowie wynosi ok. 88 m³/s i utrzymywał się będzie przez najbliższych kilka dni (rezerwa powodziowa na zbiorniku wynosi 10,5 mln m³), co będzie skutkowało utrzymywaniem się poziomu wody powyżej stanu alarmowego. W wyniku utrzymującego się wysokiego stanu wody wystąpiło przesiąkanie wału przeciwpowodziowego w m. Przybyszew gm. Promna, na miejscu zdarzenia był wójt i kierownik Inspektoratu w Białobrzegach WZMiUW. W dniu dzisiejszym przesiąk został wstępnie zabezpieczony workami z piaskiem i został zatamowany, prowadzony jest monitoring. Wał ten chroni tereny upraw warzywnych o pow. ok. 24 ha, natomiast na terenie tym nie ma zabudowań gospodarskich i nie jest zamieszkiwany przez ludność.

METEOROGRAMY

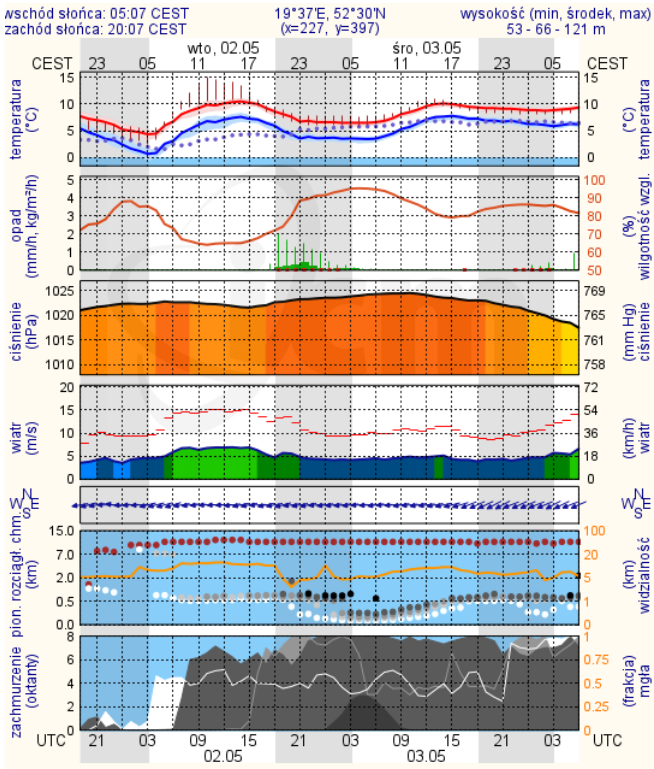
dla głównych miast województwa mazowieckiego:

Warszawa

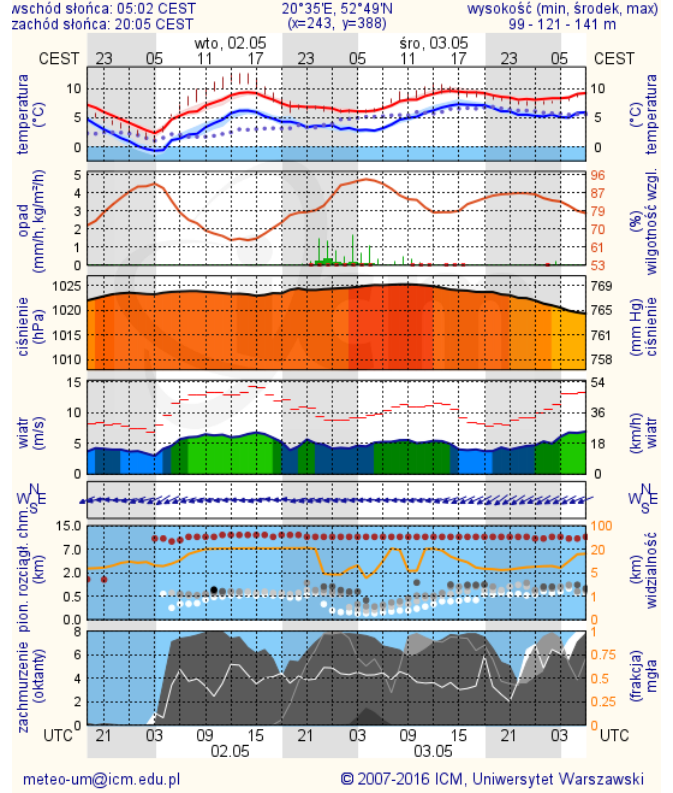
Radom



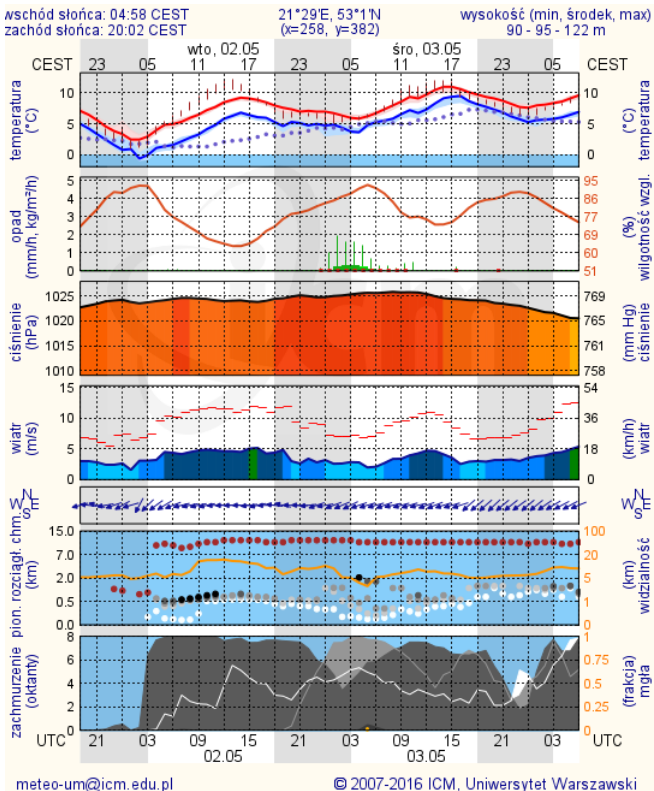
Płock



Ciechanów



Ostrołęka



Siedlce

