






INFORMACJA DOBOWA NR 120/2017

za okres od 30.04.2017 r. od godz. 7.00 do 01.05.2017 r. do godz. 7.00

poniedziałek, dnia 01.05.2017 r.

	Najważniejsze zdarzenia z minionej doby
	Nie odnotowano.

ZESTAWIENIE DANYCH STATYSTYCZNYCH za okres: 30.04 – 01.05.2017 r.

	KOMENDA STOŁECZNA POLICJI	W analizowanym okresie	Od początku roku
	1) Odnotowano wypadków	1	723
	2) Ofiary śmiertelne w wypadkach drogowych/ kolejowych/ lotniczych	0/0/0	36/7/0
	3) Osoby ranne w wypadkach drogowych/kolejowych/lotniczych	1/0/0	804/2/0
	4) Utonięcia /wychłodzenia	0/0	3/6
	KOMENDA WOJEWÓDZKA POLICJI	W analizowanym okresie	Od początku roku
	1) Odnotowano wypadków	3	503
	2) Ofiary śmiertelne w wypadkach drogowych/ kolejowych/ lotniczych	0/0/0	60/2/0
	3) Osoby ranne w wypadkach drogowych/kolejowych/lotniczych	2/0/0	605/2/0
	4) Utonięcia/wychłodzenia	0/0	2/2
	KOMENDA WOJEWÓDZKA PAŃSTWOWEJ STRAŻY POŻARNEJ	W analizowanym okresie	Od początku roku
	1) Liczba pożarów	44	6769
	2) Ofiary śmiertelne w pożarach/zaczadzenia	0/0	30/5
	3) Osoby ranne w pożarach/zatrute CO	3/0	139/8
	NADWIŚLAŃSKI ODDZIAŁ STRAŻY GRANICZNEJ	W dniu 30.04.2017	Od 01.01.2017
	1) Ruch graniczny: schengen/non-schengen	52692/17350	3504215/1756694
	2) Złożone wnioski o nadanie statusu uchodźcy	1	277
	3) Cudzoziemcy, którym odmówiono wjazdu do RP/zatrzymano	1/1	212/462

WYKAZ ZGROMADZEŃ PUBLICZNYCH, IMPREZ MASOWYCH I INNYCH WYDARZEŃ planowanych w dniu 01.05.2017 r.

Godziny imprezy	Rodzaj imprezy	Miejsce/Trasa	Organizator	Liczba osób	Uwagi
całodobowo	zgromadzenie	pl. Krasińskich, przed gmachem Sądu Najwyższego	osoba prywatna	ok. 50	postępowanie uproszczone / wiec na rzecz praworządności w sądach
6.00-12.00 12.00-16.00 16.00-20.00 20.00-8.00	zgromadzenie	Al. Ujazdowskie 1/3, przed Kancelarią Prezesa Rady Ministrów	osoba prywatna	10-25	postępowanie uproszczone / promowanie wartości demokratycznych
10.00-10.45	zgromadzenie	pl. Grzybowski, przed kamieniem upamiętniającym wydarzenia z 13 listopada 1904r.	Polska Partia Socjalistyczna	30	uczczenie 1 Maja - Święta Pracy
10.00-16.00	zgromadzenie	zbiórka: ul. Kopernika 36/40, przed siedzibą OPZZ, (ok. 11.30) przemarsz ulicami: Świętokrzyska, Krakowskie Przedmieście przed Dom Polonii ul. Krakowskie Przedmieście 64	Ogólnopolskie Porozumienie Związków Zawodowych	5 000	uczczenie Święta Pracy
10.00-18.00	zgromadzenie	Al. Ujazdowskie 1/3, przed Kancelarią Prezesa Rady Ministrów	osoba prywatna	do 11	bojkot "KOD-u"
11.00-14.00	zgromadzenie	zbiórka przy rondzie de Gaulle'a, przemarsz ulicami: Nowy Świat, pl. Trzech Krzyży, Al. Ujazdowskie, przed siedzibę Prezesa Rady Ministrów przy Al. Ujazdowskie 1/3	Ruch Sprawiedliwości Społecznej	500	uczczenie Święta Pracy oraz zwrócenie uwagi na niskie zarobki i złe warunki pracy
14.00-15.30	zgromadzenie	zbiórka przy skrzyżowaniu ulic Marszałkowska i Królewska, przemarsz ulicami: Marszałkowska, Świętokrzyska, Nowy Świat i Krakowskie Przedmieście na pl. Zamkowy	osoba prywatna	150	zwrócenie uwagi na trudną sytuację młodych ludzi na rynku pracy
15.30-17.30	zgromadzenie	zbiórka na pl. Zamkowym, przemarsz ulicą Krakowskie Przedmieście, przed Pałac Prezydencki przy ul. Krakowskie Przedmieście 48/50	osoba prywatna	ok. 100	uczczenie Święta Pracy

ASF – AFRYKAŃSKI POMÓR ŚWIŃ	
Ogniska ASF trzody chlewnej	Liczba ognisk
	2
Przypadki ASF dzików	Liczba przypadków
	36
HPAI – GRYPY PTAKÓW	
Ogniska H5N8 drobiu hodowlanego	Liczba ognisk
	2
Przypadki H5N8 dzikiego ptactwa	Liczba przypadków
	7

JAKOŚĆ POWIETRZA

Wyniki pomiarów zanieczyszczeń powietrza za minioną dobę [w $\mu\text{g}/\text{m}^3$] na automatycznych stacjach WIOŚ w Warszawie

Wybierz datę: 2017-04-30, Nd Zestawienie dobowe (średnie)- Stacje automatyczne

Stacja	Pomiar Pył zawieszony PM10 S24h	PM2.5 [$\mu\text{g}/\text{m}^3$] Pył zawieszony PM 2.5 S24h	O ₃ [$\mu\text{g}/\text{m}^3$] Ozon		NO ₂ [$\mu\text{g}/\text{m}^3$] Dwutlenek azotu S24h	SO ₂ [$\mu\text{g}/\text{m}^3$] Dwutlenek siarki S24h	CO [$\mu\text{g}/\text{m}^3$] Tlenek węgla		C ₆ H ₆ [$\mu\text{g}/\text{m}^3$] Benzen S24h
			S24h	S8 _{max}			S24h	S8 _{max}	
Belsk-IGFPAN			70.1	84.1	5.7	1.5	175	192	
Granica-KPN			63.2	82	5.1	1.7			
Guty Duże			70.6	78.5	1.5	1.3			
Konstancin-Jeziorna	27.2	20.5	55.3	69.4	12.7	1.5	445	710	1.4
Legionowo-Zegrzyńska		12.9	62.3	77.9	7.6	5.6			
Otwock-Brzozowa		22.9	64.1	86.9	7	1.1	458	867	
Piastów-Pułaskiego		20.6	55.3	69	17.8	6.8			
Płock-Gimnazjum			60.4	68.9	6.3	1.8	198	271	0.4
Płock-Reja	15.8	12	59.4	67.3	5.9	2.1	553	672	0.7
Radom-Tochtermana	25.6	24.6	73	97.1	16.9	2.8	382	696	0.5
Siedlce-Konarskiego	26.9	25.6							
Warszawa-Komunikacyjna	26.5	21.3			31.3		514	967	0.7
Warszawa-Marszałkowska	33	26			32.8		741	811	
Warszawa-Podleśna			67	78.6					
Warszawa-Targówek			55.9	70.4	17	2			
Warszawa-Ursynów	22.8	17.6	61.7	69.6	11.7	4.1			
Żyrardów-Roosevelta	26.3	19.7							

PROGNOZA JAKOŚCI POWIETRZA NA DZIŚ

Śred. 24h

Max 1h

1h*

Indeks jakości powietrza

- Bardzo dobry
- Dobry
- Umiarkowany
- Dostateczny
- Zły
- Bardzo zły

Warunku meteorologiczne

Temperatura powietrza

7 °C

Prędkość i kierunek wiatru

NEE
4.1 m/s

Opad atmosferyczny

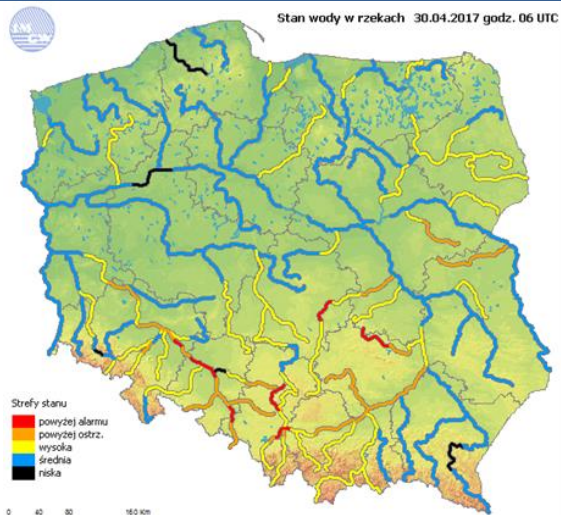
Poziomy jakości powietrza

- Bardzo dobry
- Dobry
- Umiarkowany
- Dostateczny
- Zły
- Bardzo zły

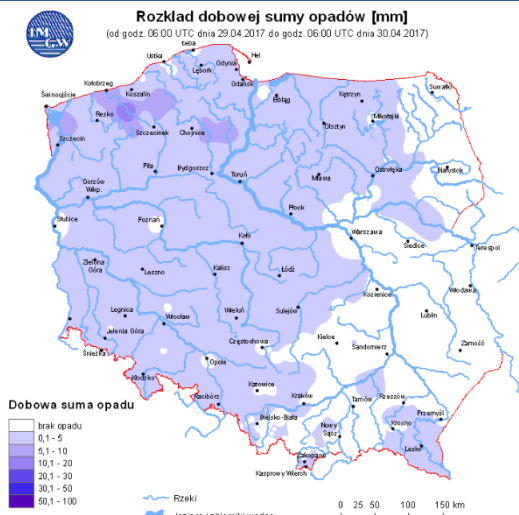
Więcej informacji o poziomach i

INFORMACJE HYDROLOGICZNO - METEOROLOGICZNE

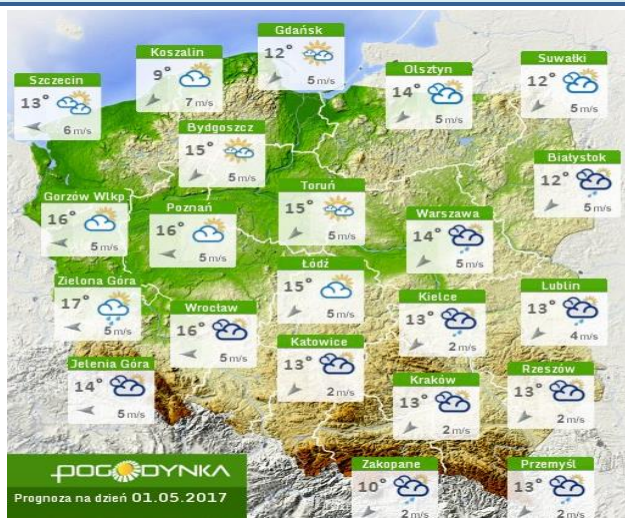
Stan wody w rzekach



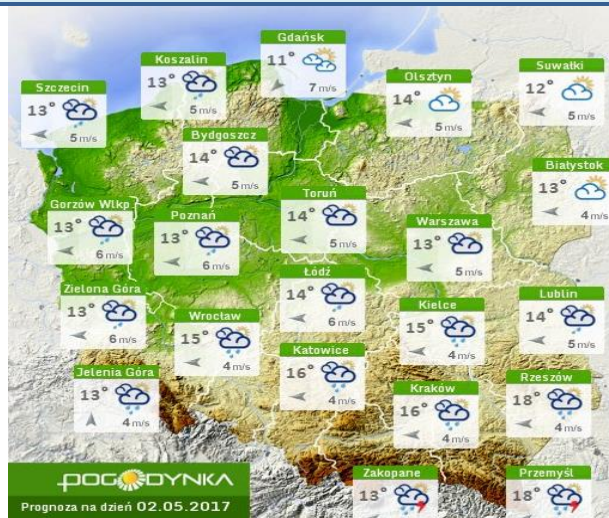
Rozkład dobowej sumy opadów



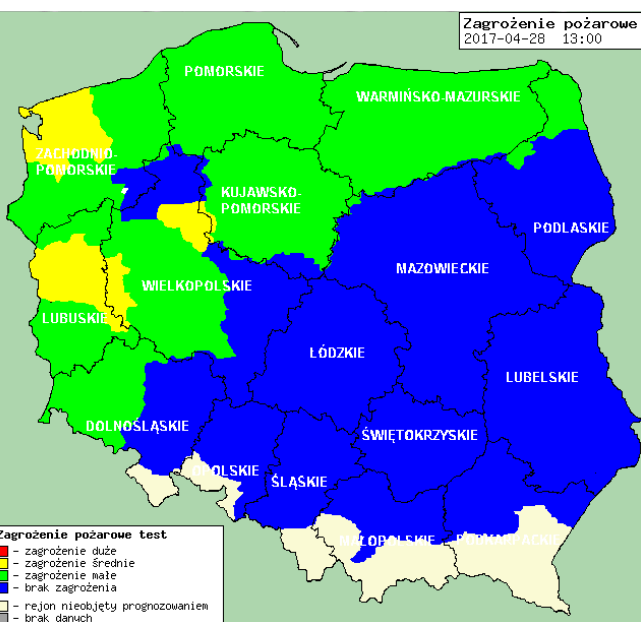
Prognoza pogody dla Polski na dziś



Prognoza pogody dla Polski na jutro



Zagrożenie pożarowe lasów



Ostrzeżenia METEO/HYDRO

BRAK

AKTUALNA SYTUACJA HYDROLOGICZNA

Nazwa stacji	Rzeka (Kod MPHP)	Stan aktualny	Czas pomiaru	Status	Trend	Zmiana w ciągu doby	Stan ostrzegawczy	Stan alarmowy	Od/do prognozy ostrzegawczego	Od/do prognozy alarmowego
KAZANÓW	Iżanka (236)	220	2017-05-01 04:30	▼	↔	12	195	270	25	-50
BIAŁOBRZEGI	Pilica (254)	259	2017-05-01 04:30	▼	↔	25	200	250	59	9
NOWE MIASTO	Pilica (254)	169	2017-05-01 04:20	▼	↔	28	160	200	9	-31
ODRZYWÓŁ	Drzewiczka (2548)	269	2017-05-01 04:20	▼	↓	9	220	260	49	9
ZALIWIE-PIEGAWKI	Liwiec (2668)	292	2017-05-01 04:20	▼	↔	23	220	270	72	22

Wybrane wodowskazy

▼ ODRZYWÓŁ (151200080) - Wykresy i dane

[Zobacz na mapie »](#)

[Zobacz na mapie dynamicznej](#)

Stacja: ODRZYWÓŁ (151200080)	
Rzeka:	Drzewiczka (2548) (15,19 km, 1006,76 km ²)
Województwo:	mazowieckie
Stan aktualny:	268 cm (2017-05-01 04:50 UTC, B00002A)
Stan poprzedni:	268 cm (2017-05-01 04:40 UTC)
Stan alarmowy:	260 cm
Stan ostrzegawczy:	220 cm
Absolutne maksimum:	318 cm (2010-09-4,5)
Absolutne minimum:	107 cm (2012-08-13)
Trend:	↓ malejący

Stacje sąsiednie:	
Stacje wodowskazowe:	▼ BIAŁOBRZEGI (151200120) ↓
Stacje opadowe:	● OPOCZNO (251200130)
	● TEOFILÓW (251200290)
	● BIAŁOBRZEGI (251200080)
	● RUSZKOWICE (251200140)
Zbiorniki:	

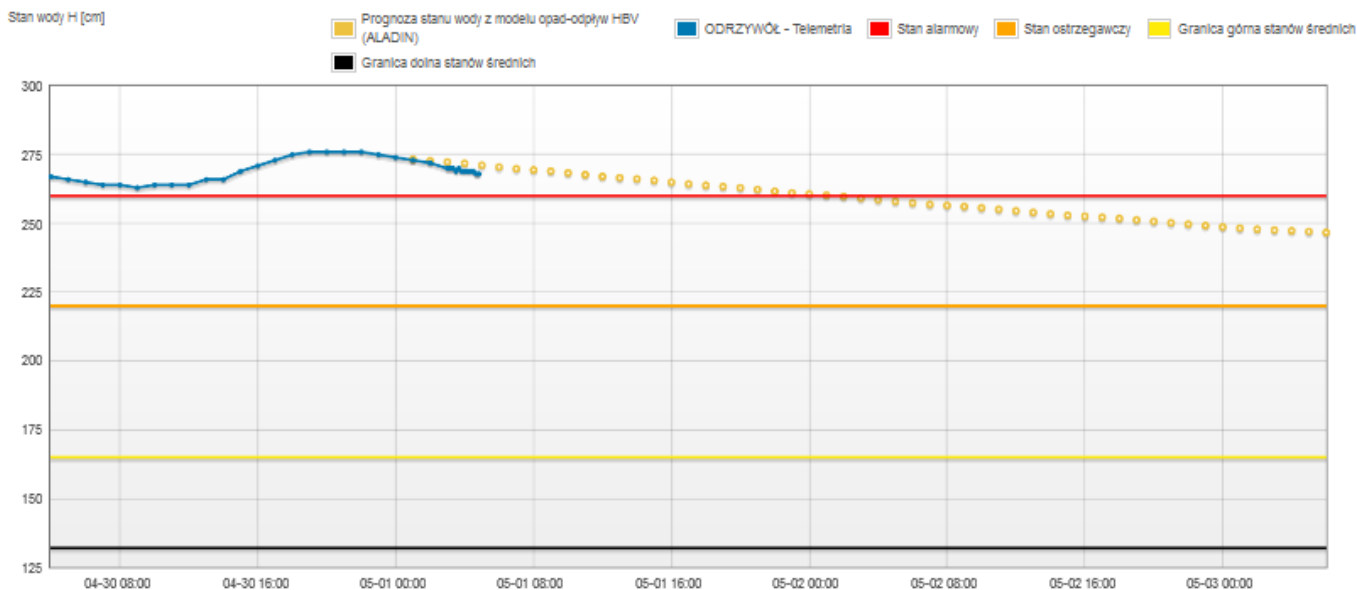
Stan pobrano o 2017-05-01 04:50 UTC

Przedział czasu: dzień trzy dni tydzień dwa tygodnie trzy tygodnie sześć tygodni

Wykres stanu

Pokaż progi Prognoza stanu wody z modelu opad-odpływ HBV (ALADIN) Prognoza stanu wody z modelu opad-odpływ HBV (AROME) Prognoza stanu wody z modelu opad-odpływ HBV (COSMO) Prognoza stanu wody z modelu opad-odpływ HBV (GFS)

Brak - Telemetria II, Brak - Obserwator, Brak prognozy synoptycznej, Brak prognozy z modelu hydrodynamicznego, Brak danych o wizjach kontrolnych i kalibracjach, Brak danych stanu wody zanotowanego podczas kontroli,



Dane stanów pochodzą maksymalnie sprzed 25 godzin.

Czas

▼ BIAŁOBRZEGI (151200120) - Wykresy i dane

[Zobacz na mapie »](#)

[Zobacz na mapie dynamicznej »](#)

Stacja: BIAŁOBRZEGI (151200120)	
Rzeka:	Pilica (254) (45,88 km, 8664,61 km ²)
Województwo:	mazowieckie
Stan aktualny:	260 cm (2017-05-01 04:50 UTC, B00002A)
Stan poprzedni:	260 cm (2017-05-01 04:40 UTC)
Stan alarmowy:	250 cm
Stan ostrzegawczy:	200 cm
Absolutne maksimum:	325 cm (1965-03-19)
Absolutne minimum:	96 cm (1947-08-04-06)
Trend:	bez zmian

- Stacje sąsiednie:
- Stacje wodowskazowe:
 - NOWE MIASTO (151200090) ↑
 - GUSIN (151210050) ↓
 - Stacje opadowe:
 - BIAŁOBRZEGI (251200080)
 - DĄBRÓWKA STARA (251200270)
 - KOZIENICE (351210468)
 - Zbiorniki:

Stan pobrano o 2017-05-01 04:57 UTC

Przedział czasu: dzień trzy dni tydzień dwa tygodnie trzy tygodnie sześć tygodni

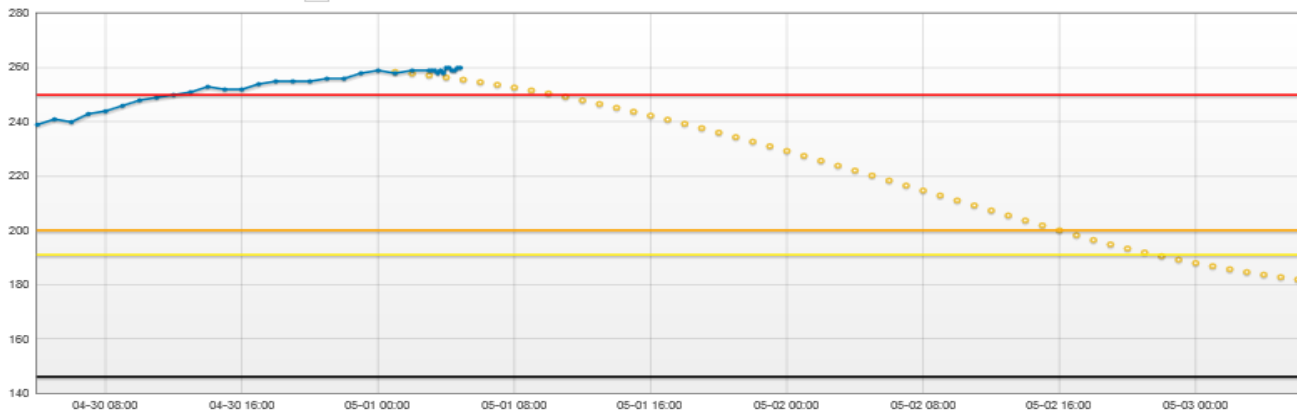
Wykres stanu

Pokaż progę Pokaż - Telemetria II Pokaż - Obserwator Prognoza stanu wody z modelu opad-odpływ HBV (ALADIN) Prognoza stanu wody z modelu opad-odpływ HBV (AROME) Prognoza stanu wody z modelu opad-odpływ HBV (COSMO) Prognoza stanu wody z modelu opad-odpływ HBV (GFS)

Brak prognozy synoptycznej, Brak prognozy z modelu hydrodynamicznego, Brak danych o wizytach kontrolnych i kalibracjach, Brak danych stanu wody zanotowanego podczas kontroli.

Stan wody H [cm]

Prognoza stanu wody z modelu opad-odpływ HBV (ALADIN)
 BIAŁOBRZEGI - Telemetria
 Stan alarmowy
 Stan ostrzegawczy
 Granica górna stanów średnich
 Granica dolna stanów średnich



Dane stanów pochodzą maksymalnie sprzed 25 godzin.

Czas

▼ ZALIWIE-PIEGAWKI (152220010) - Wykresy i dane

[Zobacz na mapie »](#)

[Zobacz na mapie dynamicznej »](#)

Stacja: ZALIWIE-PIEGAWKI (152220010)	
Rzeka:	Liwiec (2668) (88,71 km, 1023,52 km ²)
Województwo:	mazowieckie
Stan aktualny:	292 cm (2017-05-01 04:50 UTC, B00002A)
Stan poprzedni:	293 cm (2017-05-01 04:40 UTC)
Stan alarmowy:	270 cm
Stan ostrzegawczy:	220 cm
Absolutne maksimum:	378 cm (1979-03-26)
Absolutne minimum:	72 cm (1973-09-01)
Trend:	bez zmian

- Stacje sąsiednie:
- Stacje wodowskazowe:
 - ŁOCHÓW (152210120) ↓
 - Stacje opadowe:
 - SIEDLCE (352220385)
 - TONKIELE (252220120)
 - Zbiorniki:

Stan pobrano o 2017-05-01 04:50 UTC

Przedział czasu: dzień trzy dni tydzień dwa tygodnie trzy tygodnie sześć tygodni

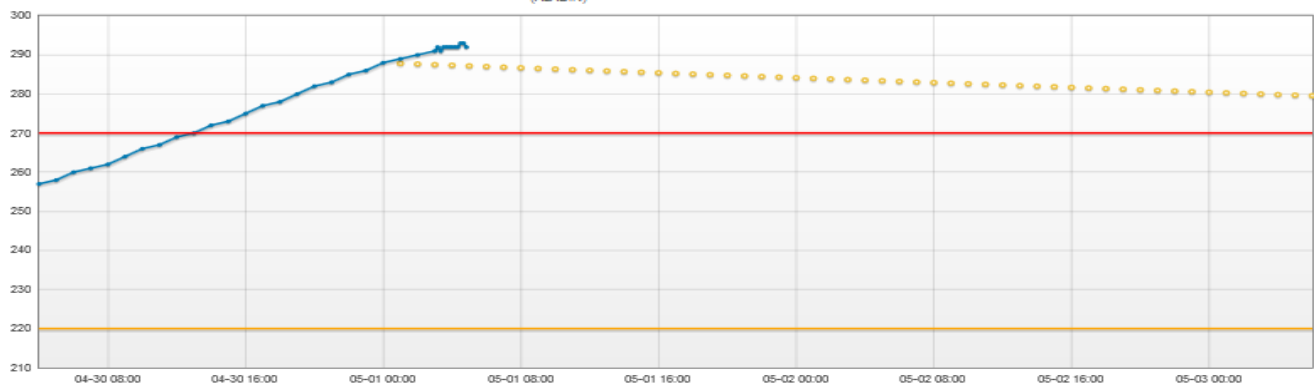
Wykres stanu

Pokaż progę Prognoza stanu wody z modelu opad-odpływ HBV (ALADIN) Prognoza stanu wody z modelu opad-odpływ HBV (AROME) Prognoza stanu wody z modelu opad-odpływ HBV (COSMO) Prognoza stanu wody z modelu opad-odpływ HBV (GFS)

Brak - Telemetria II, Brak - Obserwator, Brak prognozy synoptycznej, Brak prognozy z modelu hydrodynamicznego, Brak danych o wizytach kontrolnych i kalibracjach, Brak danych stanu wody zanotowanego podczas kontroli.

Stan wody H [cm]

Prognoza stanu wody z modelu opad-odpływ HBV (ALADIN)
 ZALIWIE-PIEGAWKI - Telemetria
 Stan alarmowy
 Stan ostrzegawczy



Dane stanów pochodzą maksymalnie sprzed 25 godzin.

Czas

▼ NOWE MIASTO (151200090) - Wykresy i dane

[Zobacz na mapie »](#)

[Zobacz na mapie dynamicznej »](#)

Stacja: NOWE MIASTO (151200090)	
Rzeka:	Pilica (254) (79,62 km, 6716,71 km ²)
Województwo:	mazowieckie
Stan aktualny:	170 cm (2017-05-01 04:50 UTC, B00002A)
Stan poprzedni:	170 cm (2017-05-01 04:40 UTC)
Stan alarmowy:	200 cm
Stan ostrzegawczy:	160 cm
Absolutne maksimum:	300 cm (1940-03-16)
Absolutne minimum:	34 cm (2007-08-10,11)
Trend:	bez zmian

Stacje sąsiednie:
o Stacje wodowskazowe:
▼ SPALA (151200020) ↑
▼ BIAŁOBRZEGI (151200120) ↓
o Stacje opadowe:
● DĄBRÓWKA STARA (251200270)
● TEOFIŁÓW (251200290)
● BIAŁOBRZEGI (251200080)
o Ziemiaki:

Stan pobrano o 2017-05-01 05:00 UTC

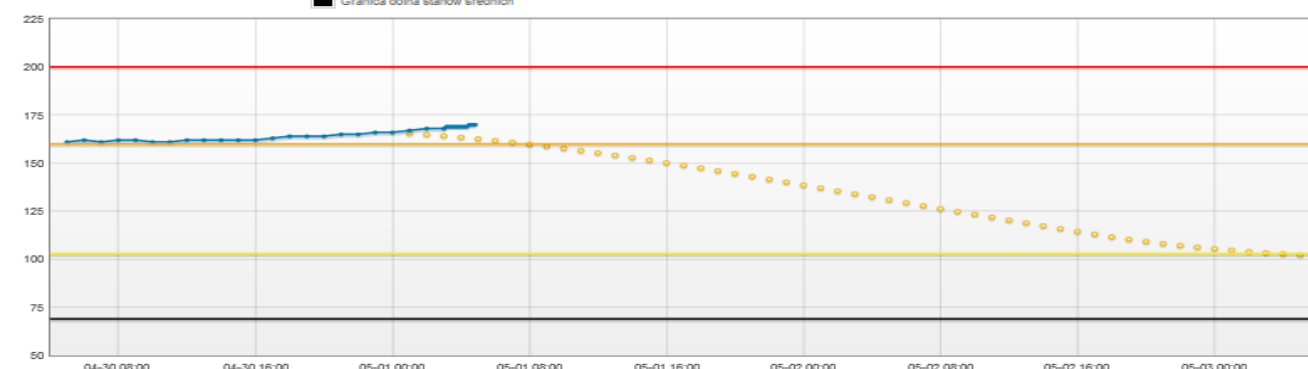
Przedział czasu: dzień trzy dni tydzień dwa tygodnie trzy tygodnie sześć tygodni

Wykres stanu

Pokaż progę Prognoza stanu wody z modelu opad-odpływ HBV (ALADIN) Prognoza stanu wody z modelu opad-odpływ HBV (AROME) Prognoza stanu wody z modelu opad-odpływ HBV (COSMO) Prognoza stanu wody z modelu opad-odpływ HBV (GFS)

Brak - Telemetria II, Brak - Obserwator, Brak prognozy synoptycznej, Brak prognozy z modelu hydrodynamicznego, Brak danych o wizytach kontrolnych i kalibracjach, Brak danych stanu wody zanotowanego podczas kontroli.

Stan wody H [cm] ■ Prognoza stanu wody z modelu opad-odpływ HBV (ALADIN) ■ NOWE MIASTO - Telemetria ■ Stan alarmowy ■ Stan ostrzegawczy ■ Granica górna stanów średnich
■ Granica dolna stanów średnich



Dane stanów pochodzą maksymalnie sprzed 25 godzin.

Czas

▼ KAZANÓW (151210080) - Wykresy i dane

[Zobacz na mapie »](#)

[Zobacz na mapie dynamicznej »](#)

Stacja: KAZANÓW (151210080)	
Rzeka:	Itzanka (236) (27,45 km, 858,68 km ²)
Województwo:	mazowieckie
Stan aktualny:	220 cm (2017-05-01 04:50 UTC, B00002A)
Stan poprzedni:	220 cm (2017-05-01 04:40 UTC)
Stan alarmowy:	270 cm
Stan ostrzegawczy:	195 cm
Absolutne maksimum:	279 cm (2010-09-05)
Absolutne minimum:	158 cm (1999-09-27)
Trend:	malejący

Stacje sąsiednie:
o Stacje wodowskazowe:
▼ PUŁAWY-AZOTY (151210190) ↓
o Stacje opadowe:
● ŁAZISKA (251200150)
● BRODY IŁZECKIE (251210240)
● STARACHOWICE (251210230)
o Ziemiaki:

Stan pobrano o 2017-05-01 05:01 UTC

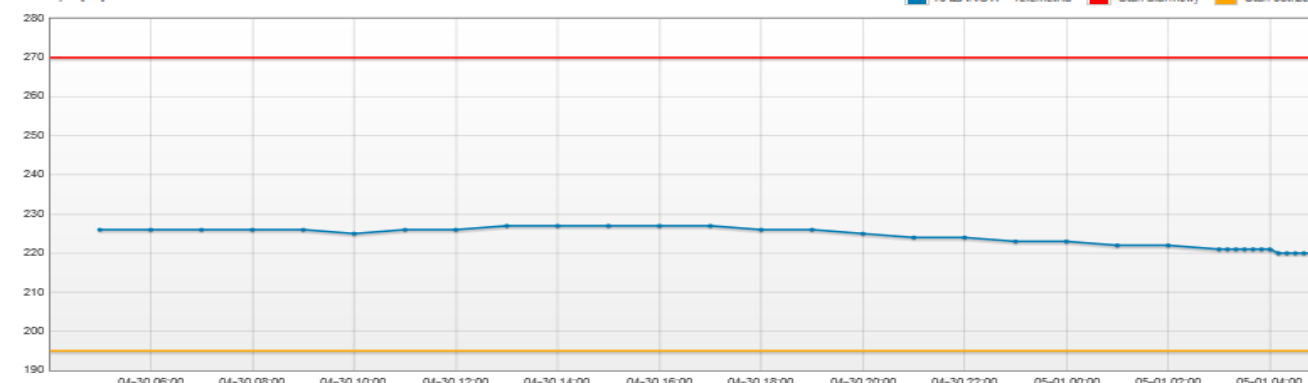
Przedział czasu: dzień trzy dni tydzień dwa tygodnie trzy tygodnie sześć tygodni

Wykres stanu

Pokaż progę Pokaż - Obserwator

Brak - Telemetria II, Brak prognozy synoptycznej, Brak prognozy z modelu hydrodynamicznego, Brak danych o wizytach kontrolnych i kalibracjach, Brak danych stanu wody zanotowanego podczas kontroli.

Stan wody H [cm] ■ KAZANÓW - Telemetria ■ Stan alarmowy ■ Stan ostrzegawczy



Dane stanów pochodzą maksymalnie sprzed 25 godzin.

Czas

Stacja:	KAZANÓW (151210080)
Rzeka:	Ilżanka (236) (27,45 km, 858,68 km ²)
Województwo:	mazowieckie
Stan aktualny:	226 cm (2017-04-30 04:20 UTC, B00002A)
Stan poprzedni:	225 cm (2017-04-30 04:10 UTC)
Stan alarmowy:	270 cm
Stan ostrzegawczy:	195 cm
Absolutne maksimum:	279 cm (2010-09-05)
Absolutne minimum:	158 cm (1999-09-27)
Trend:	→ ← bez zmian

Zobacz na mapie dynamicznej →

- Stacje sąsiednie:
- Stacje wodowskazowe:
 - ▲ PULAWY-AZOTY (151210190) ↓
 - Stacje opadów:
 - ŁAZISKA (251200150)
 - BRODY ILŻECKIE (251210240)
 - STARACHOWICE (251210230)
 - Zbiorniki:

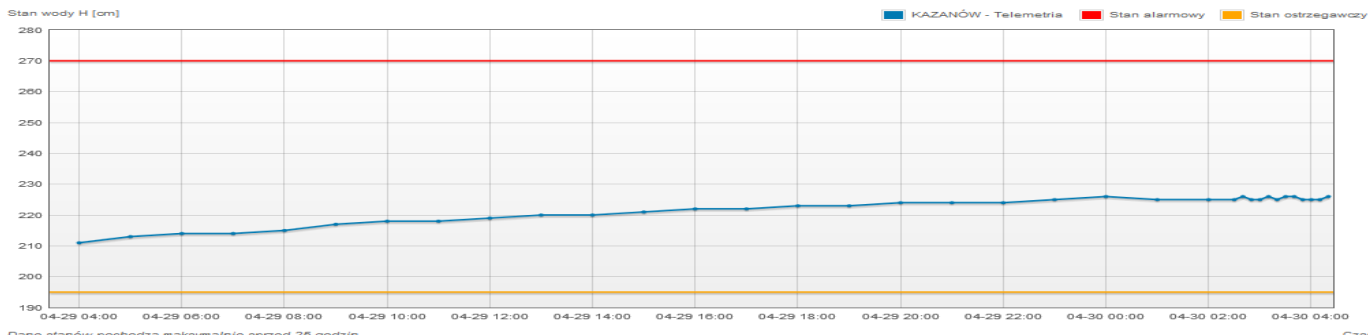
Stan pobrano o 2017-04-30 04:25 UTC

Przedział czasu:
 dzień
 trzy dni
 tydzień
 dwa tygodnie
 trzy tygodnie
 sześć tygodni

Wykres stanu

Pokaż progę Pokaż - Obserwator

Brak - Telemetria II, Brak prognozy synoptycznej, Brak prognozy z modelu hydrodynamicznego, Brak danych o wizytach kontrolnych i kalibracjach, Brak danych stanu wody zanotowanego podczas kontroli.



Dane stanów pochodzą maksymalnie sprzed 25 godzin.

Czas

Na chwilę obecną odnotowano na 3 stacjach wodowskazowych stan alarmowy oraz na 2 stacjach wodowskazowych przekroczenia stanów ostrzegawczych w rzekach, których wodowskazy są wyżej prezentowane.

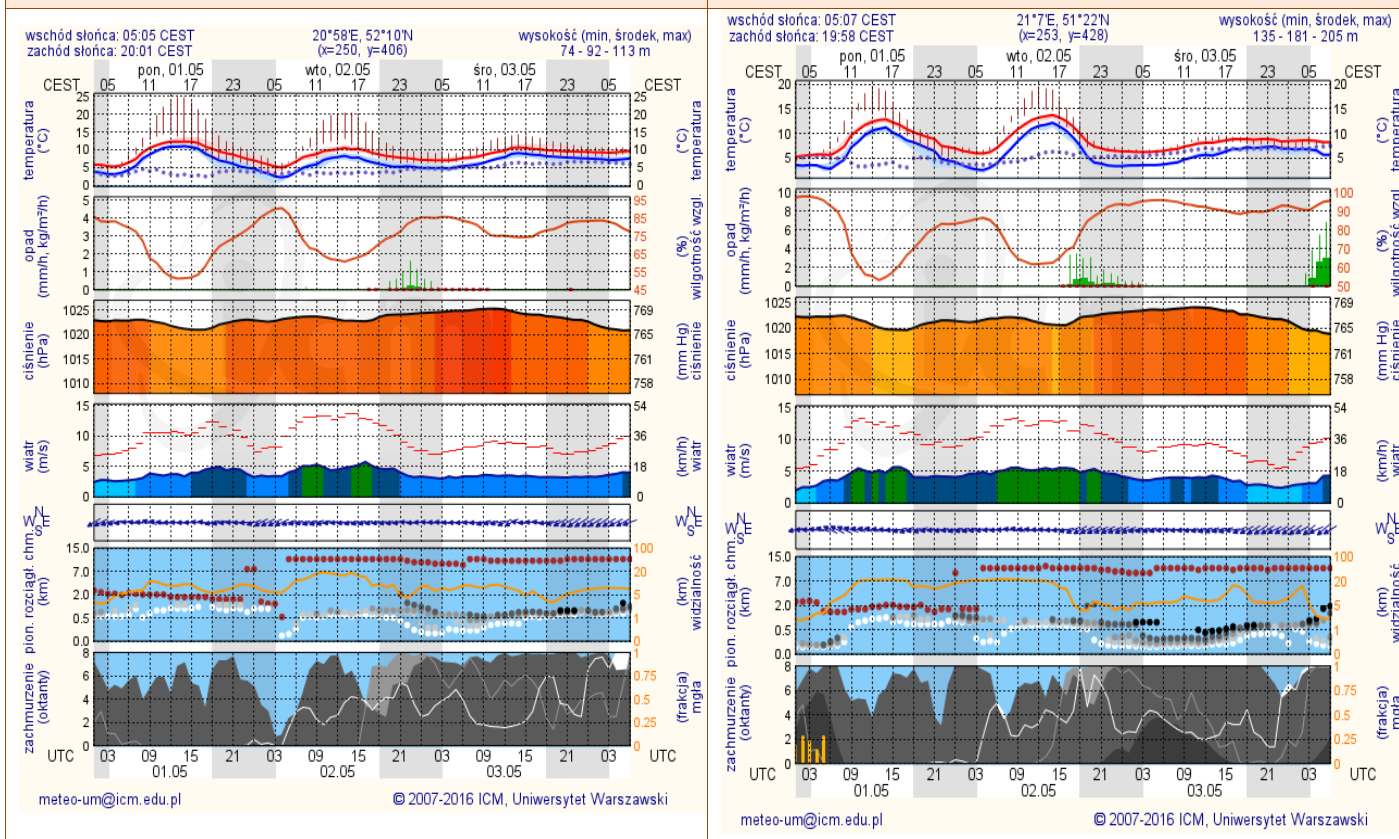
Nie wprowadzono pogotowia przeciwpowodziowego i alarmu przeciwpowodziowego.

METEOROGRAMY

dla głównych miast województwa mazowieckiego:

Warszawa

Radom

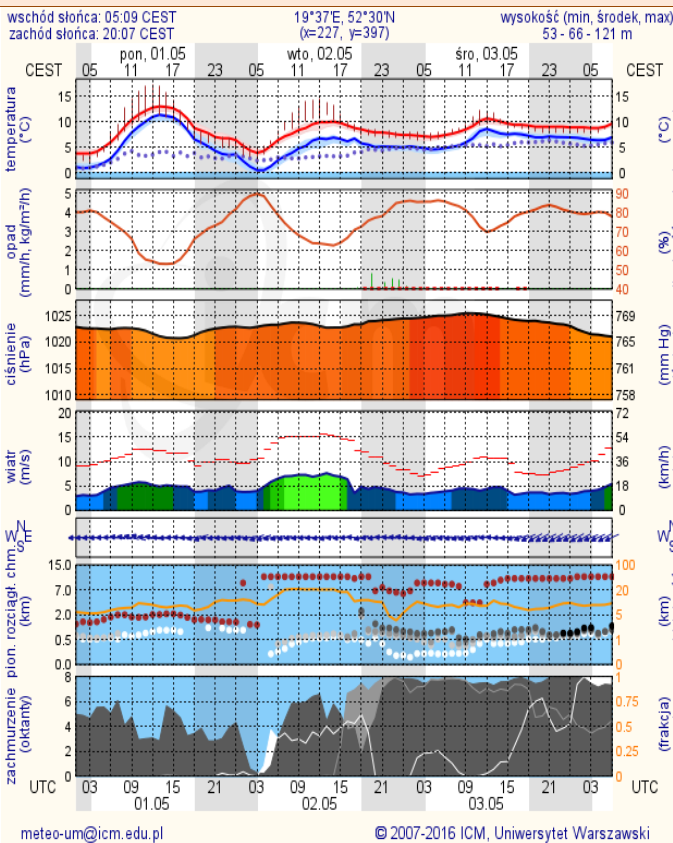


WOJEWÓDZKIE CENTRUM ZARZĄDZANIA KRYZYSOWEGO

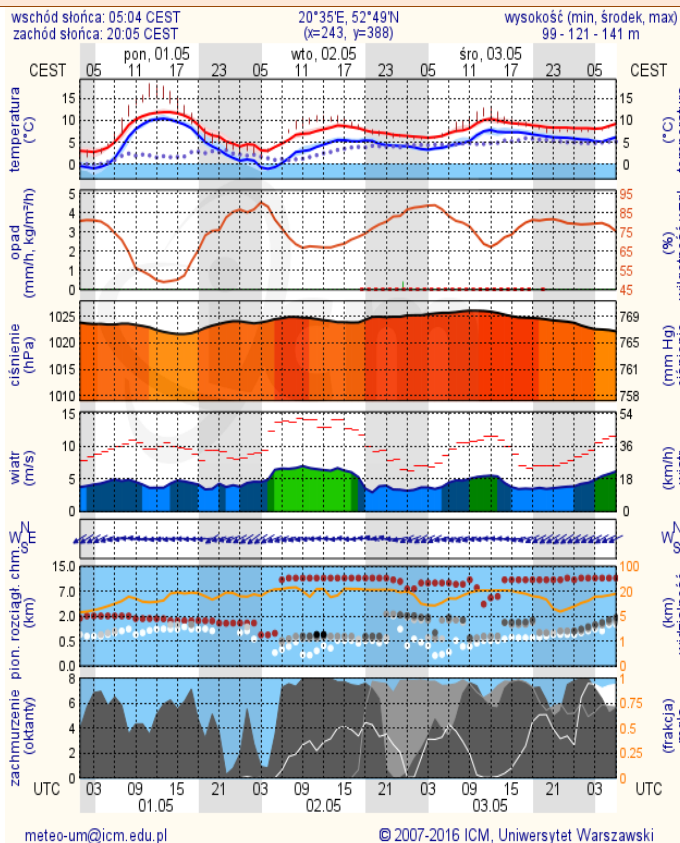
Plac Bankowy 3/5, 00-950 Warszawa, tel.: (22) 595-13-00; 595-13-01; 987; fax.: (22) 620-19-40; 695-63-53;

www.mazowieckie.pl

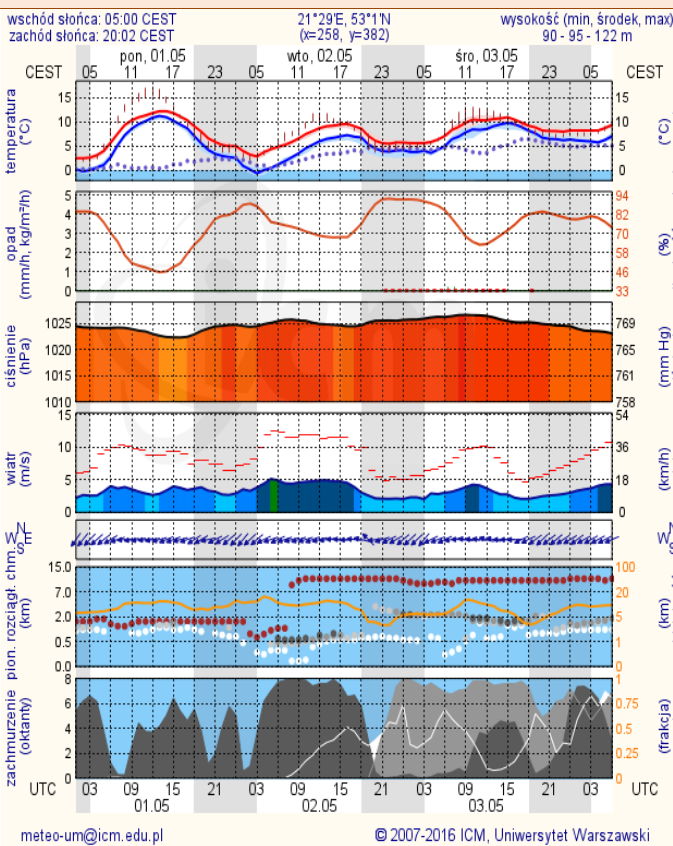
Płock



Ciechanów



Ostrołęka



Siedlce

