

## BIULETYN INFORMACYJNY NR 119/2017

za okres od 29.04.2017 r. od godz. 7.00 do 30.04.2017 r. do godz. 7.00


niedziela, dnia 30.04.2017 r.



### Najważniejsze zdarzenia z minionej doby

1. IMGW – ostrzeżenie hydrologiczne.
2. Warszawa, ul. Woronicza 17, budynek TVP – ewakuacja 20 osób.
3. Jastrzębia Laka (pow. wołomiński) – pożar domu jednorodzinnego.
4. Konary (pow. sochaczewski) – pożar kotłowni w budynku jednorodzinnym.

## ZESTAWIENIE DANYCH STATYSTYCZNYCH za okres: 29.04 – 30.04.2017 r.

	<b>KOMENDA STOŁECZNA POLICJI</b>	<b>W analizowanym okresie</b>	<b>Od początku roku</b>
	1) Odnotowano wypadków	10	722
	2) Ofiary śmiertelne w wypadkach drogowych/ kolejowych/ lotniczych	0/0/0	36/7/0
	3) Osoby ranne w wypadkach drogowych/kolejowych/lotniczych	11/0/0	803/2/0
	4) Utonięcia /wychłodzenia	0/0	3/6
	<b>KOMENDA WOJEWÓDZKA POLICJI</b>	<b>W analizowanym okresie</b>	<b>Od początku roku</b>
	1) Odnotowano wypadków	3	500
	2) Ofiary śmiertelne w wypadkach drogowych/ kolejowych/ lotniczych	0/0/0	60/2/0
	3) Osoby ranne w wypadkach drogowych/kolejowych/lotniczych	4/0/0	603/2/0
	4) Utonięcia/wychłodzenia	0/0	2/2
	<b>KOMENDA WOJEWÓDZKA PAŃSTWOWEJ STRAŻY POŻARNEJ</b>	<b>W analizowanym okresie</b>	<b>Od początku roku</b>
	1) Liczba pożarów	41	6725
	2) Ofiary śmiertelne w pożarach/zaczadzenia	0/0	30/5
	3) Osoby ranne w pożarach/zatrute CO	2/0	136/8
	<b>NADWIŚLAŃSKI ODDZIAŁ STRAŻY GRANICZNEJ</b>	<b>W dniu 29.04.2017</b>	<b>Od 01.01.2017</b>
	1) Ruch graniczny: schengen/non-schengen	34447/15852	3451523/1739344
	2) Złożone wnioski o nadanie statusu uchodźcy	0	276
	3) Cudzoziemcy, którym odmówiono wjazdu do RP/zatrzymano	0/1	211/461

**WYKAZ ZGROMADZEŃ PUBLICZNYCH, IMPREZ MASOWYCH I INNYCH WYDARZEŃ planowanych w dniu 30.04.2017 r.**

Godziny imprezy	Rodzaj imprezy	Miejsce/Trasa	Organizator	Liczba osób	Uwagi
całodobowo	zgromadzenie	pl. Krasieńskich, przed gmachem Sądu Najwyższego	osoba prywatna	ok. 50	postępowanie uproszczone / wiec na rzecz praworządności w sądach
00.00-23.59	zgromadzenie	ul. Wiejska 4/6/8, przed gmachem Sejmu RP	osoba prywatna	2-20	postępowanie uproszczone / bdb
10.00-18.00	zgromadzenie	Al. Ujazdowskie 1/3, przed Kancelarią Prezesa Rady Ministrów	osoba prywatna	do 11	bojkot "KOD-u"
12.00-15.00	zgromadzenie	zbiórka: Al. Księcia Poniatowskiego, pod Stadionem PGE Narodowy, przemarsz ulicami: Al. Jerozolimskie, Nowy Świat do pl. Trzech Krzyży przed Kościoł św. Aleksandra	Narodowa Antypsychiatria	20	marsz antypsychiatryczny
06.00-12.00 12.00-18.00 18.00-06.00	zgromadzenie	Al. Ujazdowskie 1/3, przed Kancelarią Prezesa Rady Ministrów	osoba prywatna	10-25	postępowanie uproszczone / promowanie wartości demokratycznych
14.00-15.00	zgromadzenie	ul. Matejki i ul. Wiejska do ul. Maszyńskiego przed gmachem Sejmu RP	osoba prywatna	30-300	prounijna manifestacja w ramach międzynarodowego projektu Pulse of Europe, planowane jest wręczenie petycji, pod Pomnikiem Walki i Męczeństwa zostanie rozstawiony namiot i system nagłaśniający
16.00-17.30	zgromadzenie	ul. Zamojskiego 20, przed Teatrem Powszechnym	osoba prywatna	40-50	wyrażenie protestu przeciwko przedstawieniu "KLĄTWA"/ postępowanie uproszczone
16.00-19.30	zgromadzenie	ul. Zamojskiego 20, przed Teatrem Powszechnym	osoba prywatna	50-200	pikieta w obronie wolności słowa

ASF – AFRYKAŃSKI POMÓR ŚWIŃ	
Ogniska ASF trzody chlewnej	Liczba ognisk
	2
Przypadki ASF dzików	Liczba przypadków
	36
HPAI – GRYPY PTAKÓW	
Ogniska H5N8 drobiu hodowlanego	Liczba ognisk
	2
Przypadki H5N8 dzikiego ptactwa	Liczba przypadków
	7

# JAKOŚĆ POWIETRZA

Wyniki pomiarów zanieczyszczeń powietrza za minioną dobę [w  $\mu\text{g}/\text{m}^3$ ] na automatycznych stacjach WIOŚ w Warszawie

Wybierz datę: 2017-04-29, So Zestawienie dobowe (średnie)- Stacje automatyczne

Stacja	Pomiar	PM10 [ $\mu\text{g}/\text{m}^3$ ]	PM2.5 [ $\mu\text{g}/\text{m}^3$ ]	O <sub>3</sub> [ $\mu\text{g}/\text{m}^3$ ]		NO <sub>2</sub> [ $\mu\text{g}/\text{m}^3$ ]	SO <sub>2</sub> [ $\mu\text{g}/\text{m}^3$ ]	CO [ $\mu\text{g}/\text{m}^3$ ]		C <sub>6</sub> H <sub>6</sub> [ $\mu\text{g}/\text{m}^3$ ]
		Pył zawieszony PM10 S24h	Pył zawieszony PM 2.5 S24h	S24h	S8max	Dwutlenek azotu S24h	Dwutlenek siarki S24h	Tlenek węgla S24h	S8max	Benzen S24h
Belsk-IGFPAN				70.6	89.6	3.3	0.5	155	187	
Granica-KPN				65.1	83.4	5.3	1.9			
Guty Duże				69.8	82.7	1.9	1.3			
Konstancin-Jeziorna		24.1	18.1	49.9	71.5	17	1.5	453	630	1.4
Legionowo-Zegrzyńska			11.5	57.8	74.2	13.5	6.6			
Otwock-Brzozowa			25.4	56.5	83.3	12.1	1	521	799	
Piastów-Pułaskiego			18.9	53.6	71.4	19.4	6.2			
Płock-Gimnazjum				63.3	73.9	7	4.8	198	222	0.7
Płock-Reja		15.4	12.2	63.9	74.8	5	2.4	542	580	0.6
Radom-Tochtermana		24.9	23.2	64.2	86.8	21	2.6	429	628	0.6
Siedlce-Konarskiego		23.6	21.9							
Warszawa-Komunikacyjna		33.1	19.6			57.1		711	990	1
Warszawa-Marszałkowska		23.5	19.6			33.4		695	970	
Warszawa-Podleśna				61.2	78.1					
Warszawa-Targówek				45.9	62.2	27.4	10			
Warszawa-Ursynów		18.8	14.5	56	73	16.7	4.7			
Zyrardów-Roosevelta		19.8	15.1							

## PROGNOZA JAKOŚCI POWIETRZA NA DZIŚ

**Śred. 24h**

**Max 1h**

**1h\***

**Indeks jakości powietrza**

- Bardzo dobry
- Dobry
- Umiarkowany
- Dostateczny
- Zły
- Bardzo zły

**Warunki meteorologiczne**

Temperatura powietrza 6 °C

Prędkość i kierunek wiatru NNE 2.9 m/s

Opad atmosferyczny

**Poziomy jakości powietrza**

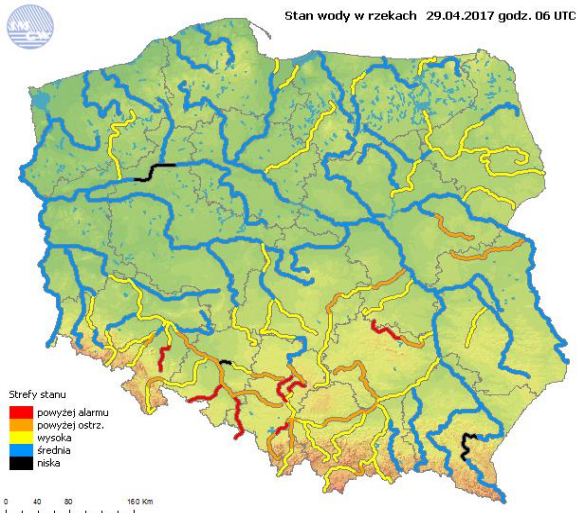
- Bardzo dobry
- Dobry
- Umiarkowany
- Dostateczny
- Zły
- Bardzo zły

Więcej informacji o poziomach i indeksie jakości powietrza znajdziesz w zakładkach [Skala jakości powietrza](#) oraz [Indeks jakości powietrza](#)

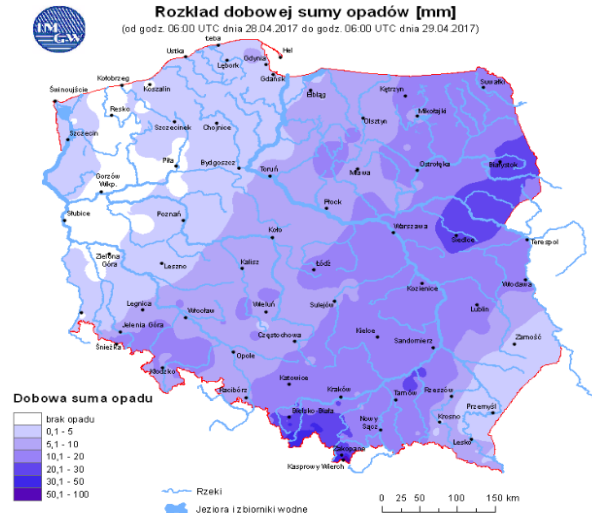
\* Ze względów technicznych mapa dynamiczna może działać wolniej.

# INFORMACJE HYDROLOGICZNO - METEOROLOGICZNE

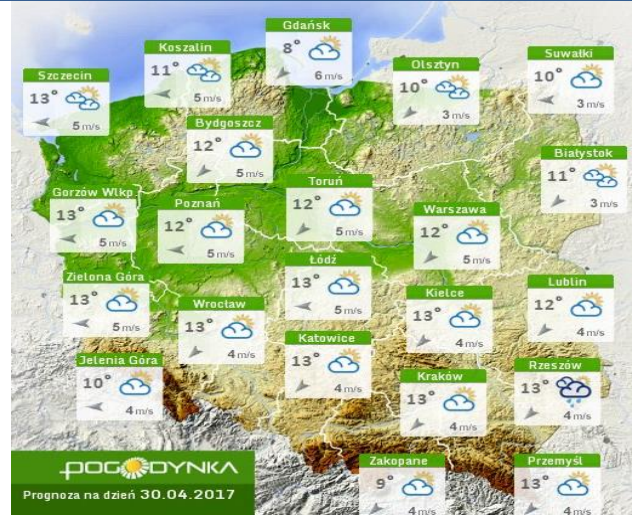
## Stan wody w rzekach



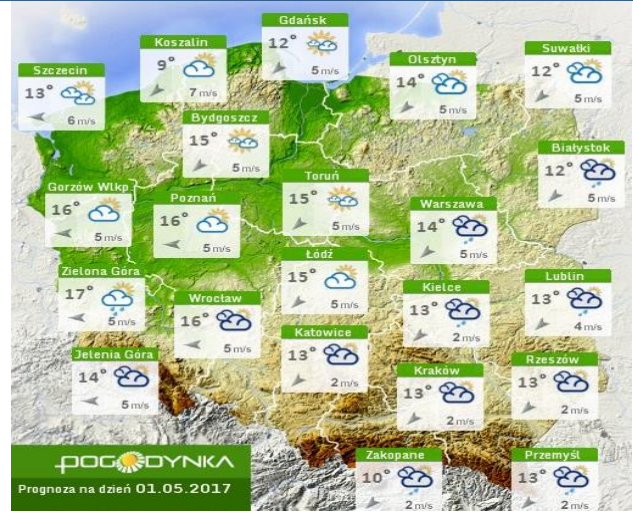
## Rozkład dobowej sumy opadów



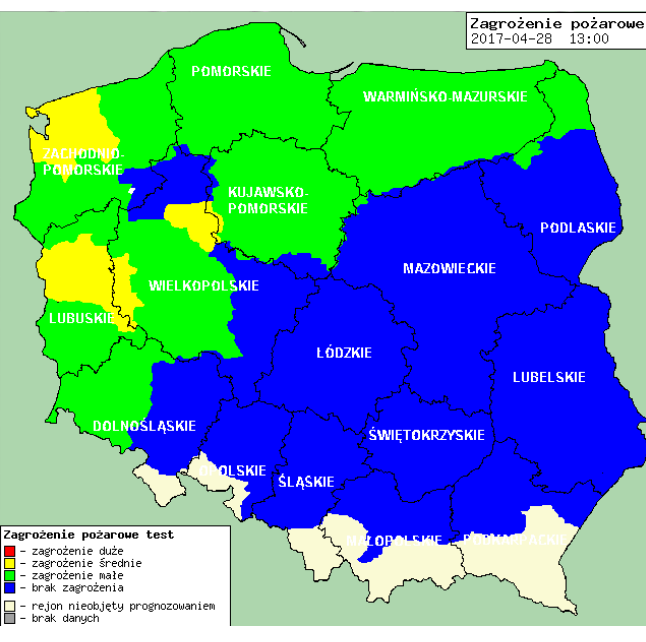
## Prognoza pogody dla Polski na dziś



## Prognoza pogody dla Polski na jutro



## Zagrożenie pożarowe lasów



## Ostrzeżenia METEO/HYDRO

INFORMACJA O NIEBEZPIECZNYM ZJAWISKU  
Nr 03  
Stopień zagrożenia: 2

Biuro: Biuro Prognoz Hydrologicznych Oddziału IMGW-PIB w Krakowie  
Obszar: Województwo mazowieckie  
Ważność: od 2017-04-28 12:00:00 do 2017-04-30 12:00:00  
Przebieg: W związku z obserwowanymi i prognozowanymi opadami deszczu, na rzekach województwa mazowieckiego przewiduje się wzrost stanu wody - w zlewniach Itzanki, Radomki, Pilicy, Jezioroki i Liwca z możliwością przekroczenia stanów ostrzegawczych.  
Prawdopodobieństwo: 75%  
Uwagi: Brak  
Czas wydania: 2017-04-28 10:21:00  
Synoptyk: Marcin Dominikowski

# AKTUALNA SYTUACJA HYDROLOGICZNA

Nazwa stacji	Rzeka (Kod MPHP)	Stan aktualny	Czas pomiaru	Status	Trend	Zmiana w ciągu doby	Stan ostrzegawczy	Stan alarmowy	Prognoza synoptyczna	Prognoza z modelu hydrodynamicznego
ODRZYWÓŁ	Drzewiczka (2548)	267	2017-04-30 04:10	▼	↓	50	220	260		
ZALIWIE-PIEGAWKI	Liwiec (2668)	257	2017-04-30 04:10	▼	↑	48	220	270		
BIĄŁOBRZEGI	Pilica (254)	241	2017-04-30 04:10	▼	↑	34	200	250		
NOWE MIASTO	Pilica (254)	161	2017-04-30 04:10	▼	↔	24	160	200		
KAZANÓW	Iżanka (236)	225	2017-04-30 04:10	▼	↔	28	195	270		
ŻUKÓW	Bzura (272)	205	2017-04-30 04:10	▼	↑	22	300	350		
ROGOŻEK	Radomka (252)	291	2017-04-30 04:10	▼	↔	38	330	380		
ŁOCHÓW	Liwiec (2668)	222	2017-04-30 04:10	▼	↑	36	300	350		
PIASECZNO 2	Jeziora (258)	275	2017-04-30 04:10	▼	↔	39	300	350		
OSTROŁĘKA	Narew (26)	210	2017-04-30 04:10	▼	↔	2	360	380	210 (2017-04-30 06:00) 212 (2017-05-01 06:00) 213 (2017-05-02 06:00)	
CZARNOWO	Orz (2656)	185	2017-04-30 04:10	▼	↔	20	270	320		
KRUBICE	Utrata (2728)	180	2017-04-30 04:10	▼	↔	52	220	280		
WÓLKA MŁĄDZKA	Świder (256)	175	2017-04-30 04:10	▼	↑	33	210	300		
ZAMBSKI KOŚCIELNE	Narew (26)	288	2017-04-30 04:00	▼	↔	2	420	480	289 (2017-04-30 06:00) 291 (2017-05-01 06:00) 293 (2017-05-02 06:00)	

## Wybrane wodowskazy

Stacja:	ODRZYWÓŁ (151200080)
Rzeka:	Drzewiczka (2548) (15,19 km, 1006,76 km <sup>2</sup> )
Województwo:	mazowieckie
Stan aktualny:	<b>267 cm</b> (2017-04-30 04:10 UTC, B00002A)
Stan poprzedni:	267 cm (2017-04-30 04:00 UTC)
Stan alarmowy:	260 cm
Stan ostrzegawczy:	220 cm
Absolutne maksimum:	318 cm (2010-09-4,5)
Absolutne minimum:	107 cm (2012-08-13)
Trend:	↓ malejący

Stan pobrano o 2017-04-30 04:21 UTC

Przedział czasu:  
 dzień  trzy dni  tydzień  dwa tygodnie  trzy tygodnie  sześć tygodni

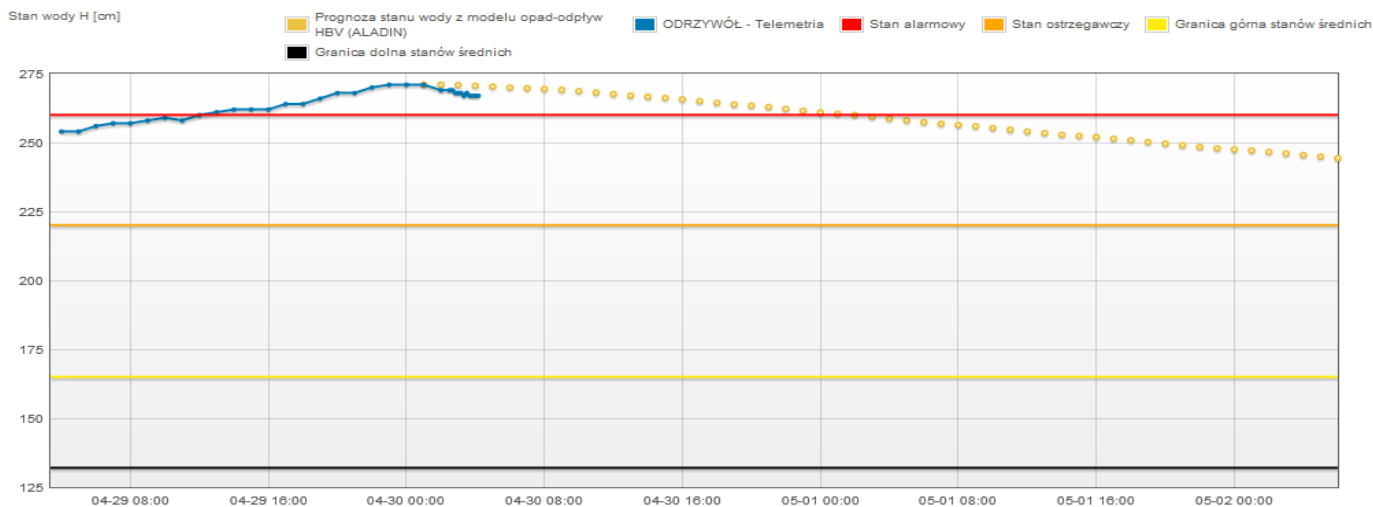
[Zobacz na mapie dynamicznej »](#)

- Stacje sąsiednie:
- o Stacje wodowskazowe:
    - ▼ BIAŁOBRZEGI (151200120) ↓
  - o Stacje opadowe:
    - OPOCZNO (251200130)
    - TEOFILÓW (251200290)
    - BIAŁOBRZEGI (251200080)
    - RUSZKOWICE (251200140)
  - o Zbiorniki:

### Wykres stanu

Pokaż progi  Prognoza stanu wody z modelu opad-odpływ HBV (ALADIN)  Prognoza stanu wody z modelu opad-odpływ HBV (AROME)  Prognoza stanu wody z modelu opad-odpływ HBV (COSMO)  Prognoza stanu wody z modelu opad-odpływ HBV (GFS)

Brak - Telemetria II, Brak - Obserwator, Brak prognozy synoptycznej, Brak prognozy z modelu hydrodynamicznego, Brak danych o wizytach kontrolnych i kalibracjach, Brak danych stanu wody zanotowanego podczas kontroli.



Dane stanów pochodzą maksymalnie sprzed 25 godzin.

Czas

[Zobacz na mapie dynamicznej »](#)

Stacja:	<b>ZALIWIE-PIEGAWKI (152220010)</b>
Rzeka:	Liwiec (2668) (88,71 km, 1023,52 km <sup>2</sup> )
Województwo:	mazowieckie
Stan aktualny:	<b>257 cm</b> (2017-04-30 04:10 UTC, B00002A)
Stan poprzedni:	257 cm (2017-04-30 04:00 UTC)
Stan alarmowy:	270 cm
Stan ostrzegawczy:	220 cm
Absolutne maksimum:	378 cm (1979-03-26)
Absolutne minimum:	72 cm (1973-09-01)
Trend:	rosnący

Stacje sąsiednie:

- Stacje wodowskazowe:
  - ŁOCHÓW (152210120) ↓
- Stacje opadowe:
  - SIEDLCE (352220385)
  - TONKIELE (252220120)
- Zbiorniki:

Stan pobrano o 2017-04-30 04:22 UTC

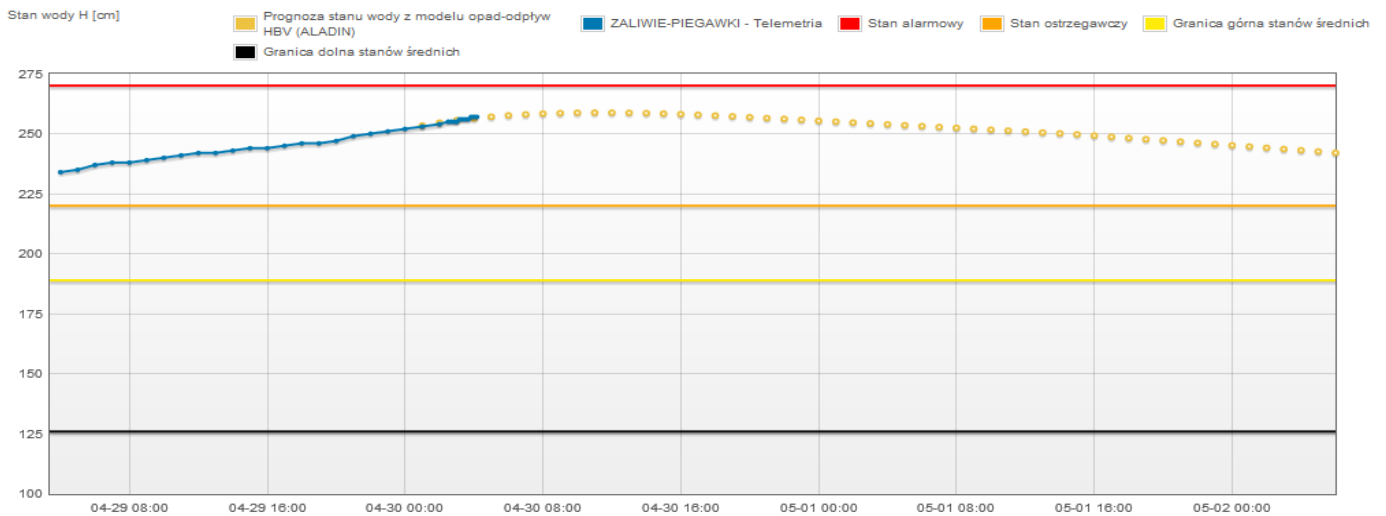
Przedział czasu:

dzień  trzy dni  tydzień  dwa tygodnie  trzy tygodnie  sześć tygodni

## Wykres stanu

Pokaż progę  Prognoza stanu wody z modelu opad-odpływ HBV (ALADIN)  Prognoza stanu wody z modelu opad-odpływ HBV (AROME)  Prognoza stanu wody z modelu opad-odpływ HBV (COSMO)  Prognoza stanu wody z modelu opad-odpływ HBV (GFS)

Brak - Telemetria II, Brak - Obserwator, Brak prognozy synoptycznej, Brak prognozy z modelu hydrodynamicznego, Brak danych o wizytach kontrolnych i kalibracjach, Brak danych stanu wody zanotowanego podczas kontroli,



Dane stanów pochodzą maksymalnie sprzed 25 godzin.

Czas

[Zobacz na mapie dynamicznej »](#)

Stacja:	<b>BIAŁOBRZEGI (151200120)</b>
Rzeka:	Pilica (254) (45,88 km, 8664,61 km <sup>2</sup> )
Województwo:	mazowieckie
Stan aktualny:	<b>240 cm</b> (2017-04-30 04:20 UTC, B00002A)
Stan poprzedni:	241 cm (2017-04-30 04:10 UTC)
Stan alarmowy:	250 cm
Stan ostrzegawczy:	200 cm
Absolutne maksimum:	325 cm (1965-03-19)
Absolutne minimum:	96 cm (1947-08-04-06)
Trend:	rosnący

Stacje sąsiednie:

- Stacje wodowskazowe:
  - NOWE MIASTO (151200090) ↑
  - GUSIN (151210050) ↓
- Stacje opadowe:
  - BIAŁOBRZEGI (251200080)
  - DĄBRÓWKA STARA (251200270)
  - KOZIENICE (351210488)
- Zbiorniki:

Stan pobrano o 2017-04-30 04:23 UTC

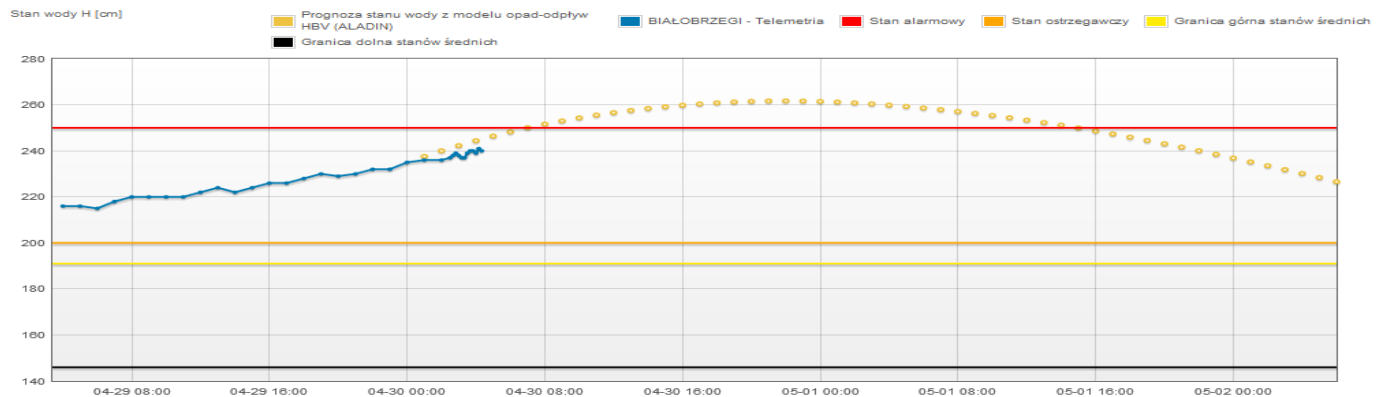
Przedział czasu:

dzień  trzy dni  tydzień  dwa tygodnie  trzy tygodnie  sześć tygodni

## Wykres stanu

Pokaż progę  Pokaż - Telemetria II  Pokaż - Obserwator  Prognoza stanu wody z modelu opad-odpływ HBV (ALADIN)  Prognoza stanu wody z modelu opad-odpływ HBV (AROME)  Prognoza stanu wody z modelu opad-odpływ HBV (COSMO)  Prognoza stanu wody z modelu opad-odpływ HBV (GFS)

Brak prognozy synoptycznej, Brak prognozy z modelu hydrodynamicznego, Brak danych o wizytach kontrolnych i kalibracjach, Brak danych stanu wody zanotowanego podczas kontroli,



Dane stanów pochodzą maksymalnie sprzed 25 godzin.

Czas

Stacja:	<b>NOWE MIASTO</b> (151200090)
Rzeka:	Pilica (254) (79,62 km, 6716,71 km <sup>2</sup> )
Województwo:	mazowieckie
Stan aktualny:	<b>161 cm</b> (2017-04-30 04:20 UTC, B00002A)
Stan poprzedni:	161 cm (2017-04-30 04:10 UTC)
Stan alarmowy:	200 cm
Stan ostrzegawczy:	160 cm
Absolutne maksimum:	300 cm (1940-03-16)
Absolutne minimum:	34 cm (2007-08-10,11)
Trend:	bez zmian

[Zobacz na mapie dynamicznej >](#)

Stacje sąsiednie:	
o Stacje wodowskazowe:	<ul style="list-style-type: none"> <li>SPAŁA (151200020) ↑</li> <li>BIAŁOBRZEGI (151200120) ↓</li> </ul>
o Stacje opadowe:	<ul style="list-style-type: none"> <li>DĄBRÓWKA STARA (251200270)</li> <li>TEOFIŁÓW (251200290)</li> <li>BIAŁOBRZEGI (251200080)</li> </ul>
o Zbiorniki:	

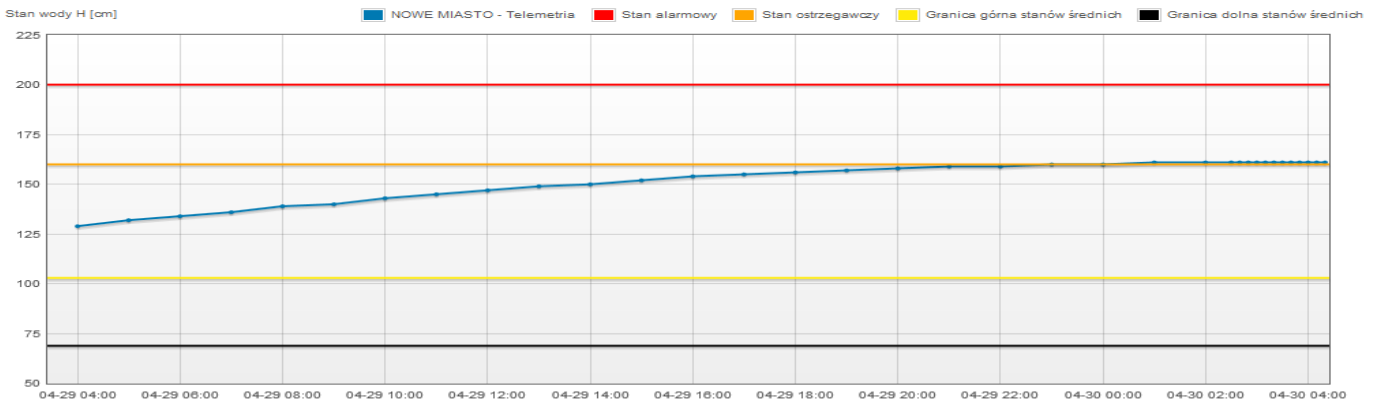
Stan pobrano o 2017-04-30 04:24 UTC

Przedział czasu:  dzień  trzy dni  tydzień  dwa tygodnie  trzy tygodnie  sześć tygodni

### Wykres stanu

Pokaż proggi  Prognoza stanu wody z modelu opad-odpływ HBV (ALADIN)  Prognoza stanu wody z modelu opad-odpływ HBV (AROME)  Prognoza stanu wody z modelu opad-odpływ HBV (COSMO)  Prognoza stanu wody z modelu opad-odpływ HBV (GFS)

Brak - Telemetria II, Brak - Obserwator, Brak prognozy synoptycznej, Brak prognozy z modelu hydrodynamicznego, Brak danych o wizytach kontrolnych i kalibracjach, Brak danych stanu wody zanotowanego podczas kontroli.



Dane stanów pochodzą maksymalnie sprzed 25 godzin.

Czas

Stacja:	<b>KAZANÓW</b> (151210080)
Rzeka:	Iłżanka (236) (27,45 km, 858,68 km <sup>2</sup> )
Województwo:	mazowieckie
Stan aktualny:	<b>226 cm</b> (2017-04-30 04:20 UTC, B00002A)
Stan poprzedni:	225 cm (2017-04-30 04:10 UTC)
Stan alarmowy:	270 cm
Stan ostrzegawczy:	195 cm
Absolutne maksimum:	279 cm (2010-09-05)
Absolutne minimum:	158 cm (1999-09-27)
Trend:	bez zmian

[Zobacz na mapie dynamicznej >](#)

Stacje sąsiednie:	
o Stacje wodowskazowe:	<ul style="list-style-type: none"> <li>PULAWY-AZOTY (151210190) ↓</li> </ul>
o Stacje opadowe:	<ul style="list-style-type: none"> <li>ŁAZISKA (251200150)</li> <li>BRODY IŁŻECKIE (251210240)</li> <li>STARACHOWICE (251210230)</li> </ul>
o Zbiorniki:	

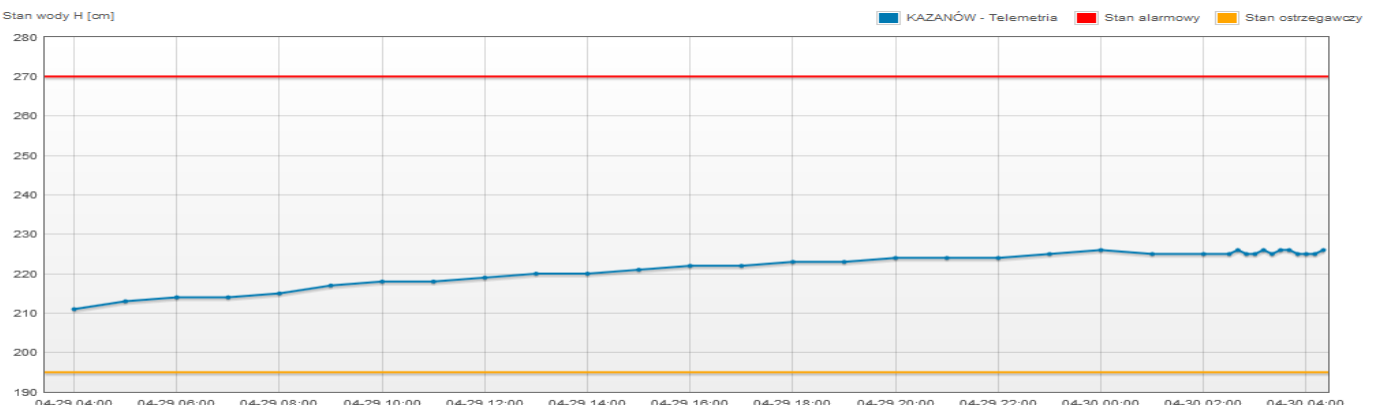
Stan pobrano o 2017-04-30 04:25 UTC

Przedział czasu:  dzień  trzy dni  tydzień  dwa tygodnie  trzy tygodnie  sześć tygodni

### Wykres stanu

Pokaż proggi  Pokaż - Obserwator

Brak - Telemetria II, Brak prognozy synoptycznej, Brak prognozy z modelu hydrodynamicznego, Brak danych o wizytach kontrolnych i kalibracjach, Brak danych stanu wody zanotowanego podczas kontroli.



Dane stanów pochodzą maksymalnie sprzed 25 godzin.

Czas

Na chwilę obecną odnotowano na 1 stacji wodowskazowej stan alarmowy oraz na 4 stacjach wodowskazowych przekroczenia stanów ostrzegawczych w rzekach, których wodowskazy są wyżej prezentowane.

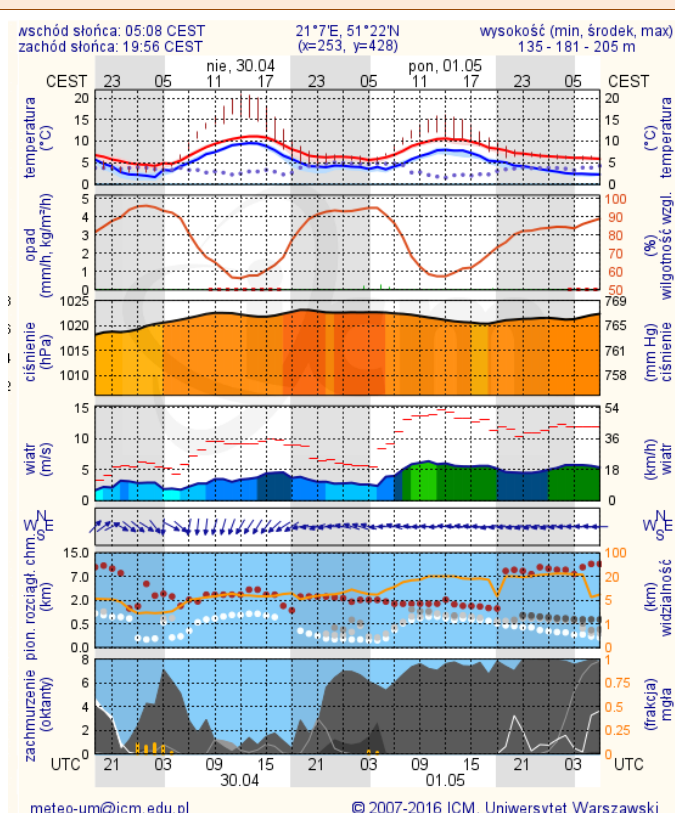
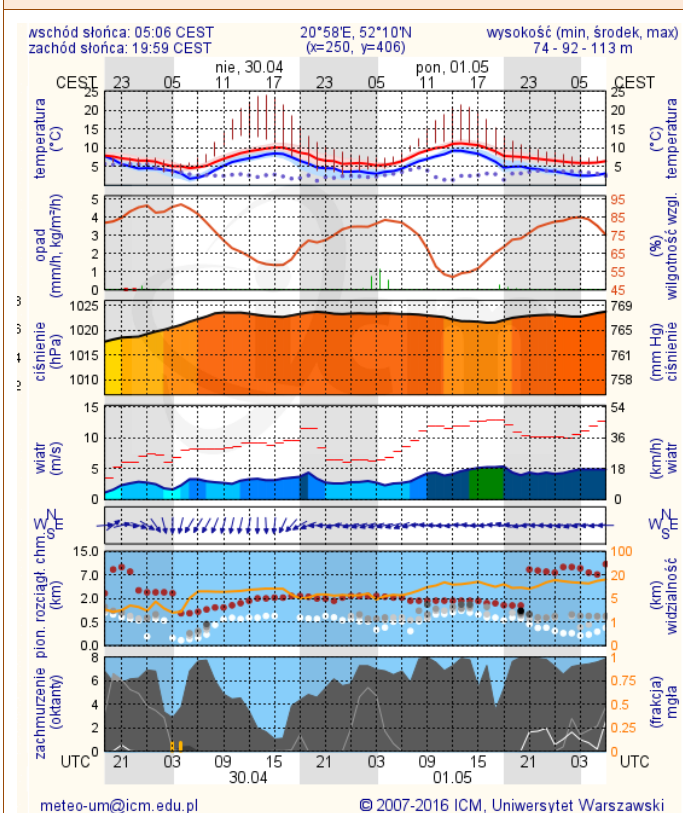
Nie wprowadzono pogotowia przeciwpowodziowego i alarmu przeciwpowodziowego.

# METEOROGRAMY

## dla głównych miast województwa mazowieckiego:

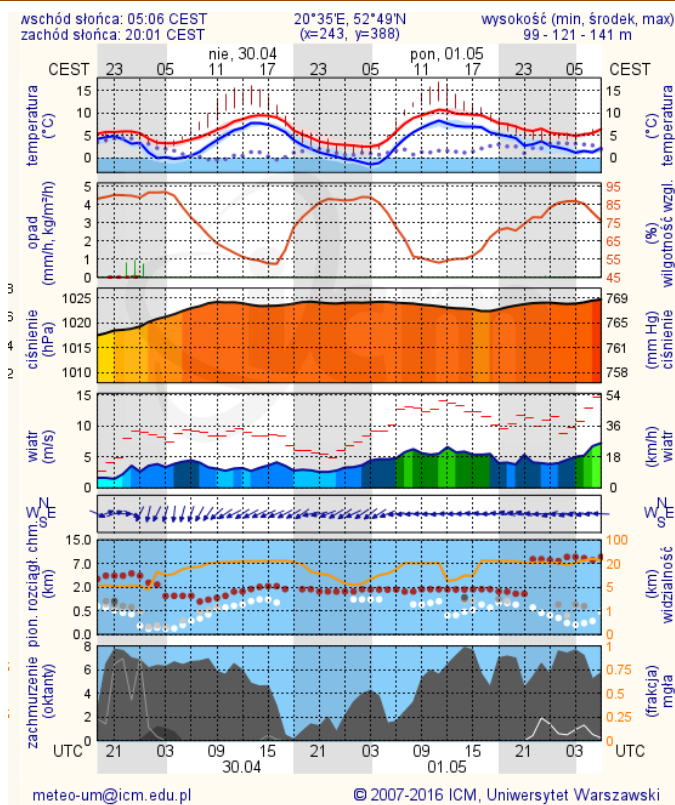
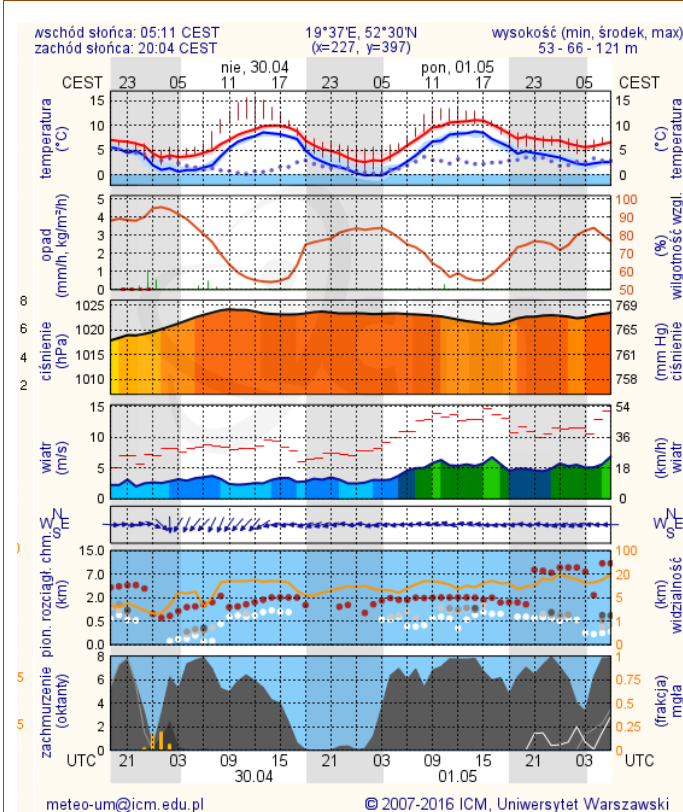
### Warszawa

### Radom



### Płock

### Ciechanów



WOJEWÓDZKIE CENTRUM ZARZĄDZANIA KRYZYSOWEGO

Plac Bankowy 3/5, 00-950 Warszawa, tel.: (22) 595-13-00; 595-13-01; 987; fax.: (22) 620-19-40; 695-63-53;

[www.mazowieckie.pl](http://www.mazowieckie.pl)



