

## BIULETYN INFORMACYJNY NR 102/2017

za okres od 12.04.2017 r. od godz. 7.00 do 13.04.2017 r. do godz. 7.00

czwartek, dnia 13.04.2017 r.







### Najważniejsze zdarzenia z minionej doby

1. Warszawa plac Unii Lubelskiej – zderzenie tramwajów 9 osób rannych.

## ZESTAWIENIE DANYCH STATYSTYCZNYCH

za okres: 12.04 – 13.04.2017 r.


	<b>KOMENDA STOŁECZNA POLICJI</b>	<b>W analizowanym okresie</b>	<b>Od początku roku</b>
	1) Odnotowano wypadków	7	606
	2) Ofiary śmiertelne w wypadkach drogowych/ kolejowych/ lotniczych	0/0/0	29/6/0
	3) Osoby ranne w wypadkach drogowych/kolejowych/lotniczych	6/0/0	670/2/0
	4) Utonięcia /wychłodzenia	0/0	1/6
	<b>KOMENDA WOJEWÓDZKA POLICJI</b>	<b>W analizowanym okresie</b>	<b>Od początku roku</b>
	1) Odnotowano wypadków	8	421
	2) Ofiary śmiertelne w wypadkach drogowych/ kolejowych/ lotniczych	0/0/0	53/2/0
	3) Osoby ranne w wypadkach drogowych/kolejowych/lotniczych	13/0/0	512/1/0
	4) Utonięcia/wychłodzenia	0/0	1/2
	<b>KOMENDA WOJEWÓDZKA PAŃSTWOWEJ STRAŻY POŻARNEJ</b>	<b>W analizowanym okresie</b>	<b>Od początku roku</b>
	1) Liczba pożarów	35	6049
	2) Ofiary śmiertelne w pożarach/zaczadzenia	0/0	28/5
	3) Osoby ranne w pożarach/zatrute CO	0/0	125/8
	<b>NADWIŚLAŃSKI ODDZIAŁ STRAŻY GRANICZNEJ</b>	<b>W dniu 12.04.2017</b>	<b>Od 01.01.2017</b>
	1) Ruch graniczny: schengen/non-schengen	34402/15768	2868931/1462984
	2) Złożone wnioski o nadanie statusu uchodźcy	2	246
	3) Cudzoziemcy, którym odmówiono wjazdu do RP/zatrzymano	4/4	184/399

**WYKAZ ZGROMADZEŃ PUBLICZNYCH, IMPREZ MASOWYCH I INNYCH WYDARZEŃ planowanych w dniu 13.04.2017 r.**

Godziny imprezy	Rodzaj imprezy	Miejsce/Trasa	Organizator	Liczba osób	Uwagi
całodobowo	zgromadzenie	pl. Krasińskich, przed gmachem Sądu Najwyższego	osoba prywatna	ok. 50	postępowanie uproszczone / wiec na rzecz praworządności w sądach
całodobowo	zgromadzenie	ul. Wiejska 4/6/8, przed gmachem Sejmu RP	osoba prywatna	2-20	postępowanie uproszczone / bdb
10.00-18.00	zgromadzenie	Al. Ujazdowskie 1/3, przed Kancelarią Prezesa Rady Ministrów	osoba prywatna	do 11	bojkot "KOD-u"
16.00-22.00	zgromadzenie	Al. Ujazdowskie 1/3, przed Kancelarią Prezesa Rady Ministrów	osoba prywatna	15	postępowanie uproszczone / promowanie wartości demokratycznych

ASF –AFRYKAŃSKI POMÓR ŚWIŃ	
Ogniska ASF trzody chlewnej	Liczba ognisk
	2
Przypadki ASF dzików	Liczba przypadków
	34
HPAI – GRYPY PTAKÓW	
Ogniska H5N8 drobiu hodowlanego	Liczba ognisk
	2
Przypadki H5N8 dzikiego ptactwa	Liczba przypadków
	7

**JAKOŚĆ POWIETRZA**
**Wyniki pomiarów zanieczyszczeń powietrza za minioną dobę [w µg/m³] na automatycznych stacjach WIOŚ w Warszawie**

 Wybierz datę:   Zestawienie dobowe (średnie)- Stacje automatyczne

Stacja	Pomiar	PM10 [µg/m³]	PM2.5 [µg/m³]	O <sub>3</sub> [µg/m³]		NO <sub>2</sub> [µg/m³]	SO <sub>2</sub> [µg/m³]	CO [µg/m³]		C <sub>6</sub> H <sub>6</sub> [µg/m³]
		Pył zawieszony PM10 S24h	Pył zawieszony PM 2.5 S24h	S24h	S8max	Dwutlenek azotu S24h	Dwutlenek siarki S24h	S24h	S8max	Benzen S24h
Belsk-IGFPAN				50	68.9	8.3	7.4	200	250	
Granica-KPN				47.4	67.8	13	2.7			
Guty Duże				56.3	75	3.9	1.1			
Konstancin-Jeziorna		28.7	21.3	45.1	57	16.5	1.7	429	465	1.7
Legionowo-Zegrzyńska			15.8	37	68.3	20.4	6.4			
Otwock-Brzozowa			21.3	43.9	61.6	13.2	1.4	383	442	
Piastów-Pułaskiego			23.9	36.6	43.9	25.7	9.2			
Płock-Gimnazjum				45	63.4	12.3	5	150	164	0.4
Płock-Reja		27.5	21	47.3	70.6	9.2	1.8	474	495	0.8
Radom-Tochtermana		18.8	17.9	60.5	68	18.6	1.9	490	542	0.4
Siedlce-Konarskiego		20.7	17.7							
Warszawa-Komunikacyjna		37.3	28.1			64.5		688	858	1.3
Warszawa-Marszałkowska		38.5	30.9			39.4		498	573	
Warszawa-Podlesna				36.7	61					
Warszawa-Targówek		32.7	28	37.3	50.9	26.4	2.2			
Warszawa-Ursynów		29.1	20.1	38	45.5	21.9	4.6			
Żyrardów-Roosevelta		27.6	21							

**WOJEWÓDZKIE CENTRUM ZARZĄDZANIA KRYZYSOWEGO**

Plac Bankowy 3/5, 00-950 Warszawa, tel.: (22) 595-13-00; 595-13-01; 987; fax.: (22) 620-19-40; 695-63-53;

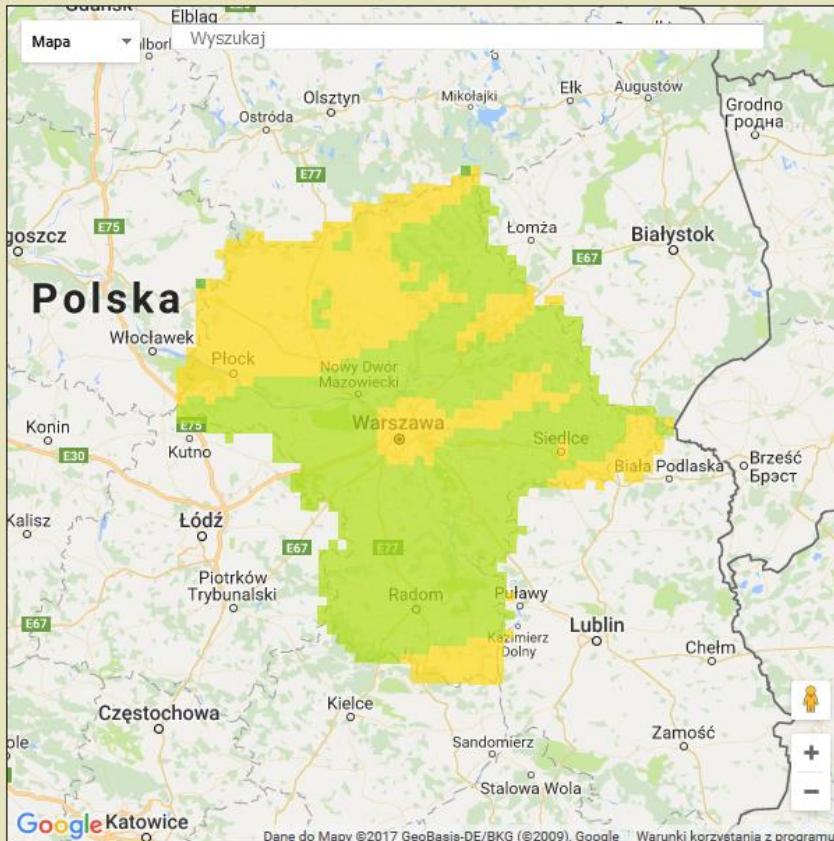
[www.mazowieckie.pl](http://www.mazowieckie.pl)

## PROGNOZA JAKOŚCI POWIETRZA NA DZIŚ

Śred. 24h

Max 1h

1h\*



Indeks jakości powietrza

- Bardzo dobry
- Dobry
- Umiarkowany
- Dostateczny
- Zły
- Bardzo zły

Warunki meteorologiczne

Temperatura powietrza



5 °C

Prędkość i kierunek wiatru



SW

5.8 m/s

Opad atmosferyczny



Poziomy jakości powietrza

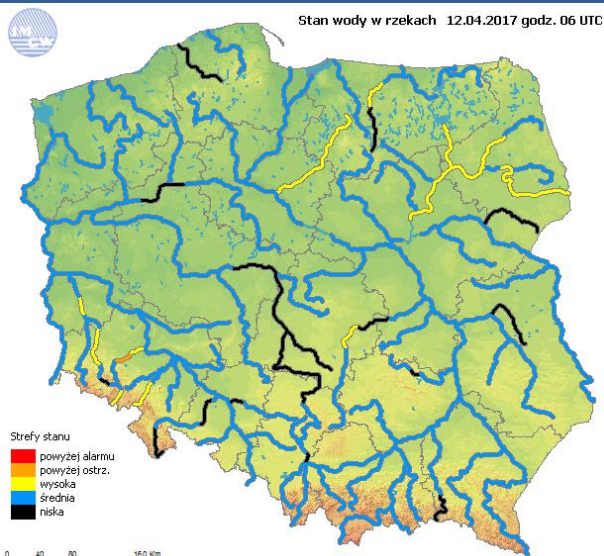
- Bardzo dobry
- Dobry
- Umiarkowany
- Dostateczny
- Zły
- Bardzo zły

Więcej informacji o poziomach i indeksie jakości powietrza znajdziesz w zakładkach [Skala jakości powietrza](#) oraz [Indeks jakości powietrza](#)

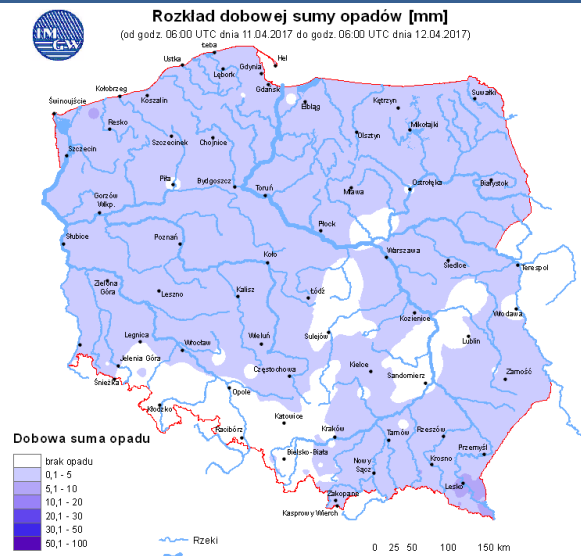
\* Ze względów technicznych mapa dynamiczna może działać wolniej.

## INFORMACJE HYDROLOGICZNO - METEOROLOGICZNE

Stan wody w rzekach

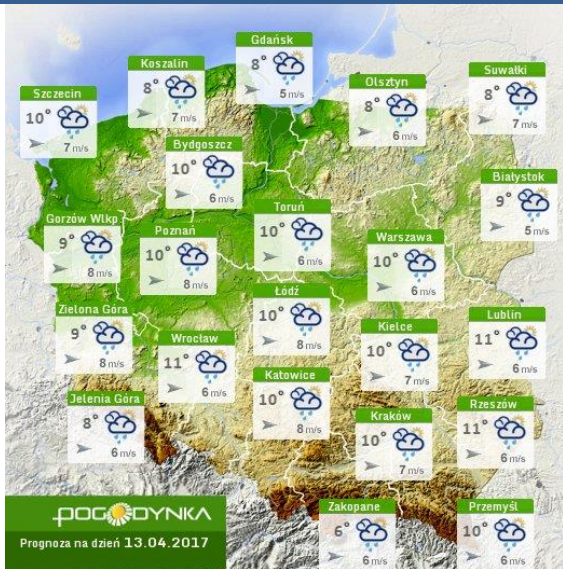


Rozkład dobowej sumy opadów



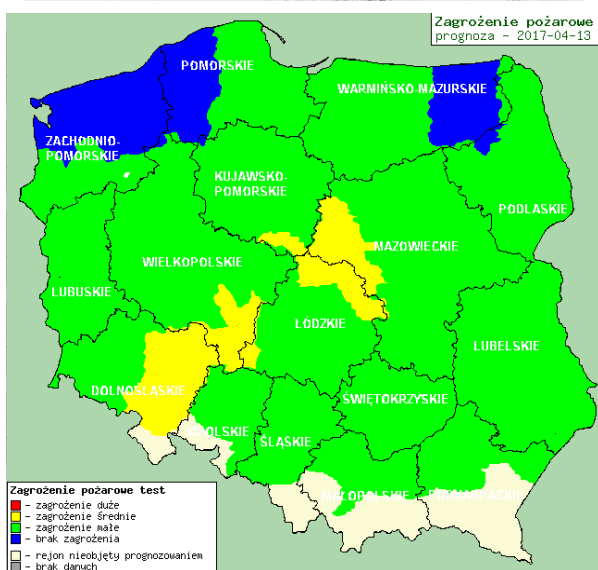
Prognoza pogody dla Polski na dziś

Prognoza pogody dla Polski na jutro



### Zagrożenie pożarowe lasów

### Ostrzeżenia METEO/HYDRO

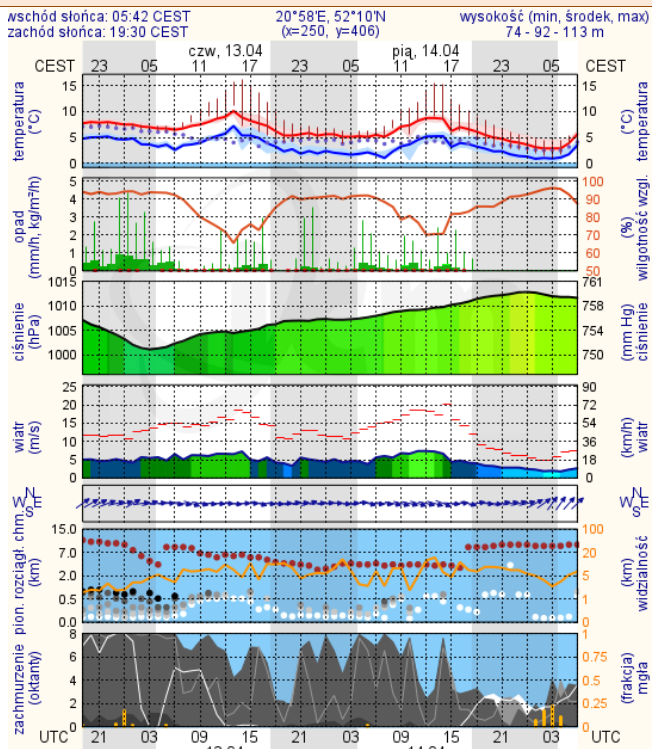


**BRAK**

# METEOROGRAMY

dla głównych miast województwa mazowieckiego:

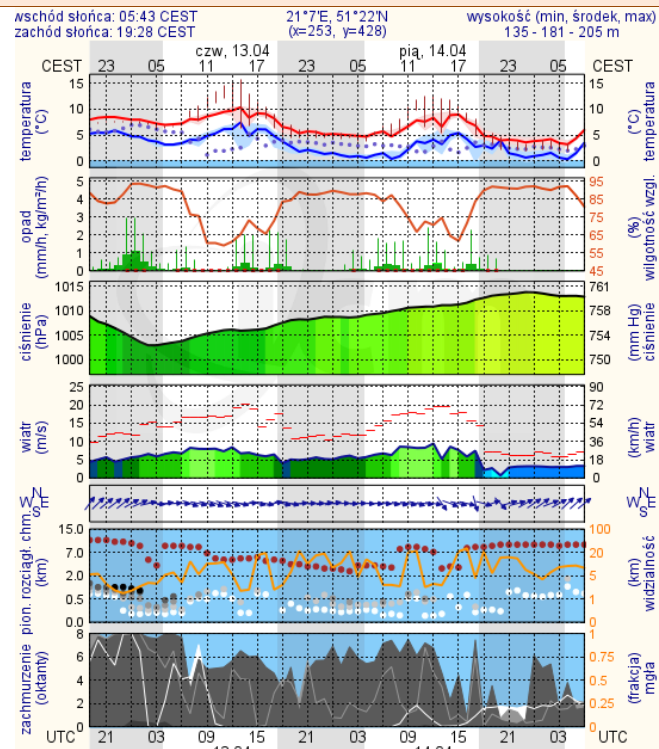
## Warszawa



meteo-um@icm.edu.pl

© 2007-2016 ICM, Uniwersytet Warszawski

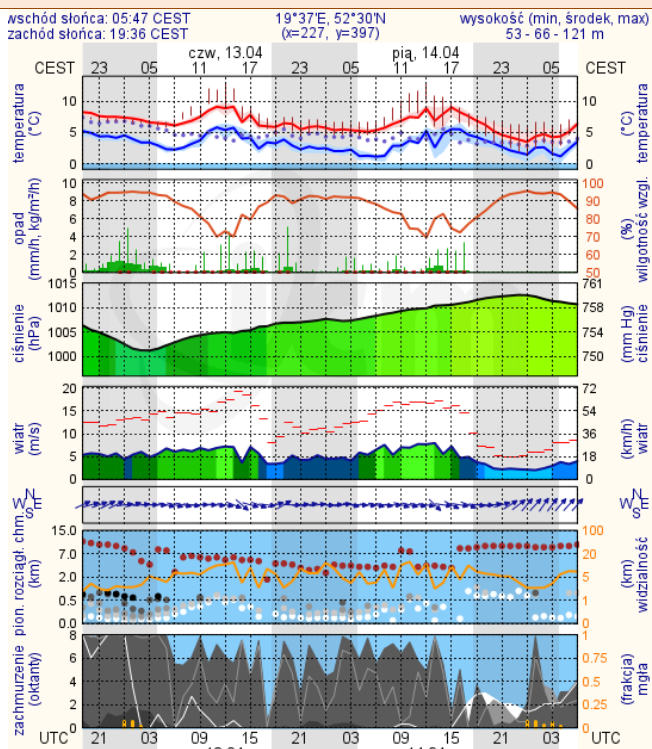
## Radom



meteo-um@icm.edu.pl

© 2007-2016 ICM, Uniwersytet Warszawski

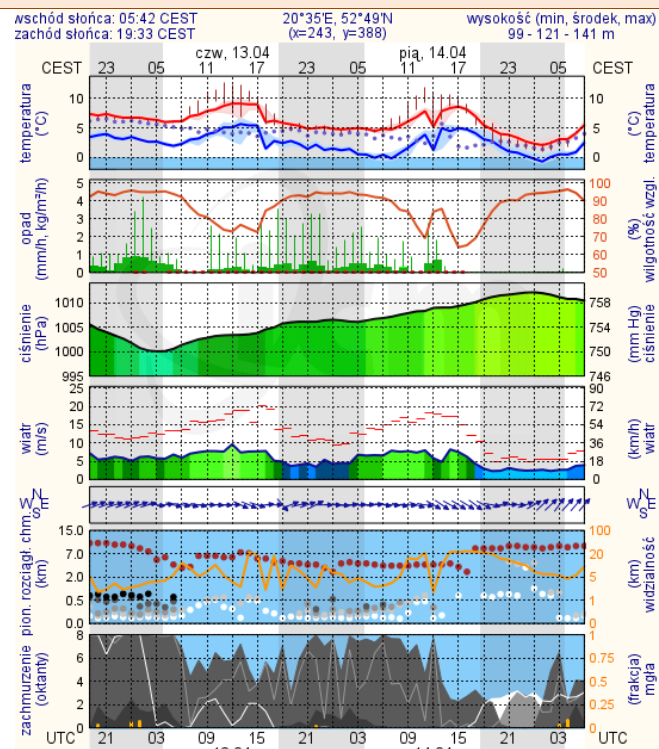
## Płock



meteo-um@icm.edu.pl

© 2007-2016 ICM, Uniwersytet Warszawski

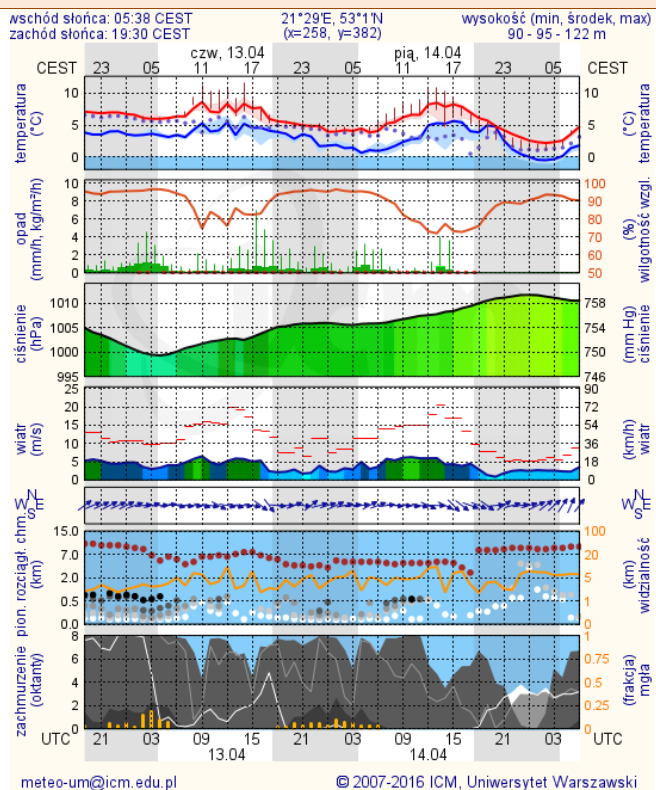
## Ciechanów



meteo-um@icm.edu.pl

© 2007-2016 ICM, Uniwersytet Warszawski

## Ostrołęka



## Siedlce

