

**BIULETYN INFORMACYJNY NR 101/2017**  
za okres od 11.04.2017 r. od godz. 7.00 do 12.04.2017 r. do godz. 7.00


środa, dnia 12.04.2017 r.



**Najważniejsze zdarzenia z minionej doby**

1. Powiat łosicki – 30 -34 przypadek ASF.
2. m. Cząstków (pow. nowodorski) - uszkodzenie instalacji gazowej średniego ciśnienia.

**ZESTAWIENIE DANYCH STATYSTYCZNYCH**  
za okres: 11.04 – 12.04.2017 r.

	<b>KOMENDA STOŁECZNA POLICJI</b>	<b>W analizowanym okresie</b>	<b>Od początku roku</b>
	1) Odnotowano wypadków	12	599
	2) Ofiary śmiertelne w wypadkach drogowych/ kolejowych/ lotniczych	0/0/0	29/6/0
	3) Osoby ranne w wypadkach drogowych/kolejowych/lotniczych	12/0/0	664/2/0
	4) Utonięcia /wychłodzenia	0/0	1/6
	<b>KOMENDA WOJEWÓDZKA POLICJI</b>	<b>W analizowanym okresie</b>	<b>Od początku roku</b>
	1) Odnotowano wypadków	4	413
	2) Ofiary śmiertelne w wypadkach drogowych/ kolejowych/ lotniczych	1/0/0	53/2/0
	3) Osoby ranne w wypadkach drogowych/kolejowych/lotniczych	3/0/0	499/1/0
	4) Utonięcia/wychłodzenia	1/0	1/2
	<b>KOMENDA WOJEWÓDZKA PAŃSTWOWEJ STRAŻY POŻARNEJ</b>	<b>W analizowanym okresie</b>	<b>Od początku roku</b>
	1) Liczba pożarów	66	6014
	2) Ofiary śmiertelne w pożarach/zaczadzenia	0/0	28/5
	3) Osoby ranne w pożarach/zatrute CO	0/0	125/8
	<b>NADWIŚLAŃSKI ODDZIAŁ STRAŻY GRANICZNEJ</b>	<b>W dniu 11.04.2017</b>	<b>Od 01.01.2017</b>
	1) Ruch graniczny: schengen/non-schengen	31367/14484	2834529/1447216
	2) Złożone wnioski o nadanie statusu uchodźcy	5	244
	3) Cudzoziemcy, którym odmówiono wjazdu do RP/zatrzymano	2/6	180/395

**WYKAZ ZGROMADZEŃ PUBLICZNYCH, IMPREZ MASOWYCH I INNYCH WYDARZEŃ planowanych w dniu 12.04.2017 r.**

Godziny imprezy	Rodzaj imprezy	Miejsce/Trasa	Organizator	Liczba osób	Uwagi
całodobowo	zgromadzenie	pl. Krasińskich, przed gmachem Sądu Najwyższego	osoba prywatna	ok. 50	postępowanie uproszczone / wiec na rzecz praworządności w sądach
całodobowo	zgromadzenie	ul. Wiejska 4/6/8, przed gmachem Sejmu RP	osoba prywatna	2-20	postępowanie uproszczone / bdb
6.00-10.00 10.00-16.00	zgromadzenie	Al. Ujazdowskie 1/3, przed Kancelarią Prezesa Rady Ministrów	osoba prywatna	10	postępowanie uproszczone / promowanie wartości demokratycznych
10.00-18.00	zgromadzenie	Al. Ujazdowskie 1/3, przed Kancelarią Prezesa Rady Ministrów	osoba prywatna	do 11	bojkot "KOD-u"
14.00-17.00	zgromadzenie	Plac Bankowy 3/5, przed siedzibą Mazowieckiego Urzędu Wojewódzkiego	NSZZ Solidarność Region Mazowsze	300	pikieta - koncert w ramach protestu przeciwko likwidacji miejsc pracy w Warszawskiej Operze Kameralnej

<b>ASF –AFRYKAŃSKI POMÓR ŚWIŃ</b>	
Ogniska ASF trzody chlewnej	Liczba ognisk
	2
Przypadki ASF dzików	Liczba przypadków
	34
<b>HPAI – GRYPA PTAKÓW</b>	
Ogniska H5N8 drobiu hodowlanego	Liczba ognisk
	2
Przypadki H5N8 dzikiego ptactwa	Liczba przypadków
	7

# JAKOŚĆ POWIETRZA

Wyniki pomiarów zanieczyszczeń powietrza za minioną dobę [w  $\mu\text{g}/\text{m}^3$ ] na automatycznych stacjach WIOŚ w Warszawie

Wybierz datę: 2017-04-11, Wt Zestawienie dobowe (średnie)- Stacje automatyczne

Stacja	Pomiar	PM10 [ $\mu\text{g}/\text{m}^3$ ]	PM2.5 [ $\mu\text{g}/\text{m}^3$ ]	O <sub>3</sub> [ $\mu\text{g}/\text{m}^3$ ]		NO <sub>2</sub> [ $\mu\text{g}/\text{m}^3$ ]	SO <sub>2</sub> [ $\mu\text{g}/\text{m}^3$ ]	CO [ $\mu\text{g}/\text{m}^3$ ]		C <sub>6</sub> H <sub>6</sub> [ $\mu\text{g}/\text{m}^3$ ]
		Pył zawieszony PM10 S24h	Pył zawieszony PM 2.5 S24h	S24h	S8max	Dwutlenek azotu S24h	Dwutlenek siarki S24h	Tlenek węgla S24h	S8max	Benzen S24h
Belsk-IGFPAN				77.2	89.8	3.2	6.1	141	166	
Granica-KPN				70.6	84.3	5.9	1.8			
Guty Duże				74.8	92.5	2.2	0.9			
Konstancin-Jeziorna		29.4	12.6	62.7	77.8	22.1	1.4	362	412	1.3
Legionowo-Zegrzyńska			8.8	65.3	79.9	10.6	5.5			
Otwock-Brzozowa			11.2	72.5	82	10.1	0.8	297	321	
Piastów-Pułaskiego			12.8	56.6	77.9	17.9	4.5			
Płock-Gimnazjum				62.1	79.7	8	0.9	57	103	0.7
Płock-Reja		20.6	9.4	69.3	85.1	4.9	3	376	404	0.4
Radom-Tochtermana		18.6	12.8	74.2	87.3	15.6	1.4	430	589	0.3
Siedlce-Konarskiego		18.7	11.2							
Warszawa-Komunikacyjna		54.1	17.4			47.9		491	675	0.8
Warszawa-Marszałkowska		39.7	15.8			28.6		381	474	
Warszawa-Podleśna				67.4	74.2					
Warszawa-Targówek		29.4	16.7	57.4	76.7	21.6	7.3			
Warszawa-Ursynów		30	12.2	57.3	73.7	18.1	3.8			
Żyrardów-Roosevelta		29.6	10.4							

Skala jakości powietrza

<span style="background-color: #008000; color: white; padding: 2px;">Bardzo dobry</span>	
<span style="background-color: #90EE90; padding: 2px;">Dobry</span>	
<span style="background-color: #FFD700; padding: 2px;">Umiarkowany</span>	
<span style="background-color: #FFA500; padding: 2px;">Dostateczny</span>	
<span style="background-color: #FF0000; padding: 2px;">Zły</span>	
<span style="background-color: #800000; padding: 2px;">Bardzo zły</span>	
<span style="background-color: #cccccc; padding: 2px;">Brak pomiaru</span>	

W powyższych tabelach zostały przedstawione wyniki pomiarowe dla następujących agregacji:  
**S1h<sub>max</sub>** maksymalna średnia 1-godzinna  
**S24h** średnia 24-godzinna  
**S8<sub>max</sub>** maksymalna średnia 8-godzinna krocząca  
 Przy prezentacji danych pomiarowych zastosowano skalę zawartą na stronie: Skala jakości powietrza

## PROGNOZA JAKOŚCI POWIETRZA NA DZIS

**Śred. 24h**

**Max 1h**

**1h+**

**Indeks jakości powietrza**

- Bardzo dobry
- Dobry
- Umiarkowany
- Dostateczny
- Zły
- Bardzo zły

**Warunku meteorologiczne**

Temperatura powietrza 5 °C

Prędkość i kierunek wiatru SW 6.1 m/s

Opad atmosferyczny

**Poziomy jakości powietrza**

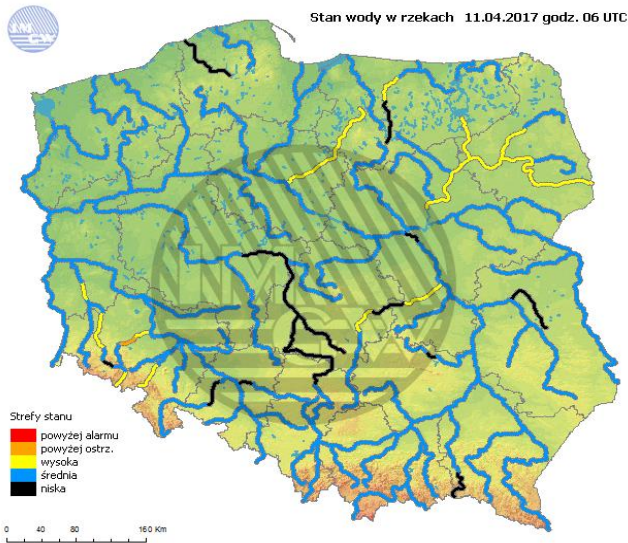
- Bardzo dobry
- Dobry
- Umiarkowany
- Dostateczny
- Zły
- Bardzo zły

Więcej informacji o poziomach i indeksie jakości powietrza znajdziesz w zakładkach [Skala jakości powietrza](#) oraz [Indeks jakości powietrza](#)

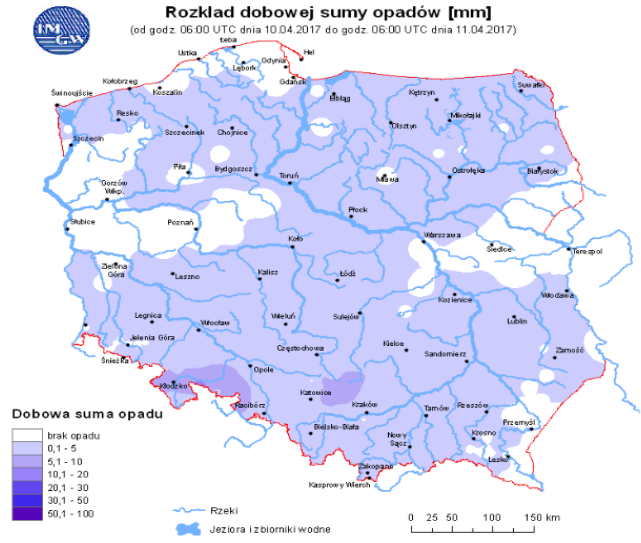
\* Ze względów technicznych mapa dynamiczna może działać wolniej.

# INFORMACJE HYDROLOGICZNO - METEOROLOGICZNE

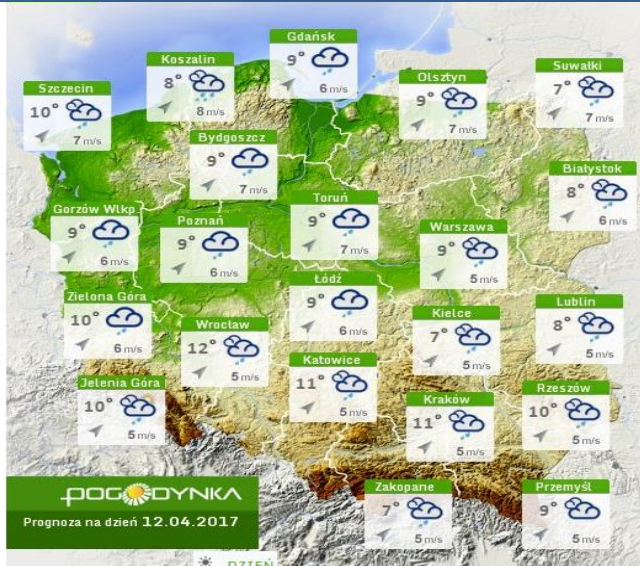
## Stan wody w rzekach



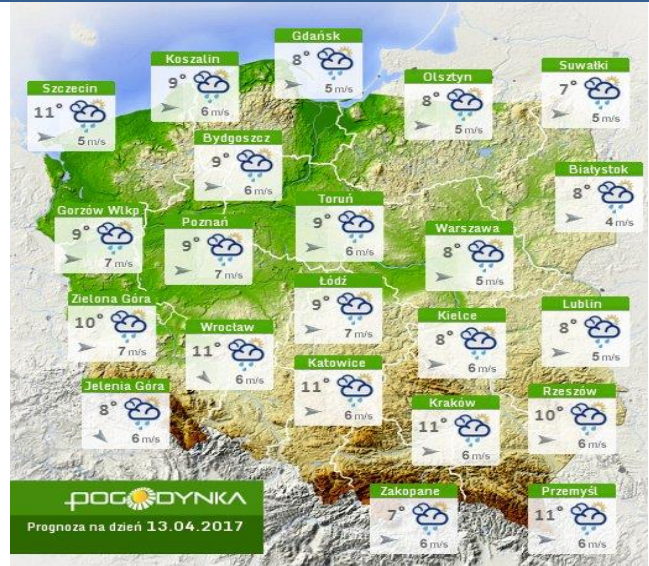
## Rozkład dobowej sumy opadów



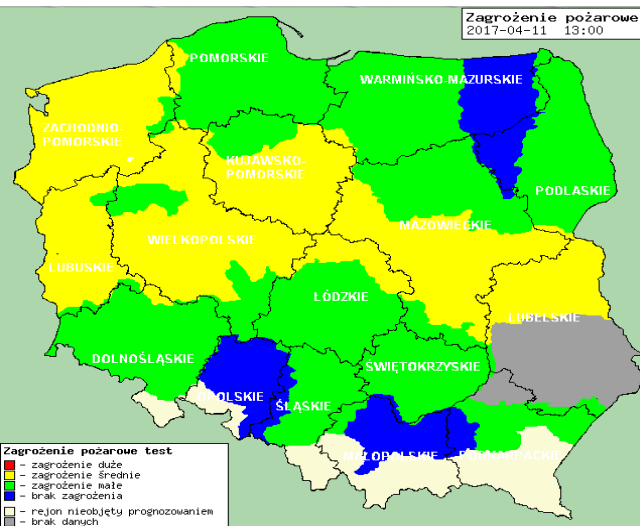
## Prognoza pogody dla Polski na dziś



## Prognoza pogody dla Polski na jutro



## Zagrożenie pożarowe lasów



## Ostrzeżenia METEO/HYDRO

**BRAK**



