

BIULETYN INFORMACYJNY NR 94/2017
za okres od 03.04.2017 r. od godz. 7.00 do 04.04.2017 r. do godz. 7.00

wtorek, dnia 04.04.2017 r.



Najważniejsze zdarzenia z minionej doby

1. **m. Zawadki** (pow. przasnyski) - zderzenie autobusu, którym podróżowały 4 osoby z traktorem.
2. **Warszawa** - e-mail o podłożonych ładunkach wybuchowych.
3. **Nowa Kornica** (pow. łosicki) - 27 przypadek ASF na terenie województwa mazowieckiego.
4. **Warszawa** – ewakuacja oddziału Szpitala Dziecięcego przy ul. Kopernika, alarm pożarowy.

ZESTAWIENIE DANYCH STATYSTYCZNYCH
za okres: 03.04 – 04.04.2017 r.

|  | KOMENDA STOŁECZNA POLICJI | W analizowanym okresie | Od początku roku |
|---|--|------------------------|------------------|
| | 1) Odnotowano wypadków | 3 | 528 |
| | 2) Ofiary śmiertelne w wypadkach drogowych/ kolejowych/ lotniczych | 0/0/0 | 29/6/0 |
| | 3) Osoby ranne w wypadkach drogowych/kolejowych/lotniczych | 4/0/0 | 590/2/0 |
| | 4) Utonięcia /wychłodzenia | 0/0 | 1/6 |
|  | KOMENDA WOJEWÓDZKA POLICJI | W analizowanym okresie | Od początku roku |
| | 1) Odnotowano wypadków | 6 | 379 |
| | 2) Ofiary śmiertelne w wypadkach drogowych/ kolejowych/ lotniczych | 1/0/0 | 51/2/0 |
| | 3) Osoby ranne w wypadkach drogowych/kolejowych/lotniczych | 5/0/0 | 462/1/0 |
| | 4) Utonięcia/wychłodzenia | 0/0 | 0/2 |
|  | KOMENDA WOJEWÓDZKA PAŃSTWOWEJ STRAŻY POŻARNEJ | W analizowanym okresie | Od początku roku |
| | 1) Liczba pożarów | 164 | 5222 |
| | 2) Ofiary śmiertelne w pożarach/zaczadzenia | 0/0 | 27/5 |
| | 3) Osoby ranne w pożarach/zatrute CO | 1/0 | 120/8 |
|  | NADWIŚLAŃSKI ODDZIAŁ STRAŻY GRANICZNEJ | W dniu 3.04.2017 | Od 01.01.2017 |
| | 1) Ruch graniczny: schengen/non-schengen | 17226/33439 | 2574001/1330185 |
| | 2) Złożone wnioski o nadanie statusu uchodźcy | 2 | 233 |
| | 3) Cudzoziemcy, którym odmówiono wjazdu do RP/zatrzymano | 3/9 | 154/368 |

WYKAZ ZGROMADZEŃ PUBLICZNYCH, IMPREZ MASOWYCH I INNYCH WYDARZEŃ planowanych w dniu 04.04.2017 r.

| Godziny imprezy | Rodzaj imprezy | Miejsce/Trasa | Organizator | Liczba osób | Uwagi |
|---------------------------|----------------|--|----------------|-------------|--|
| 0.00-15.00 | zgromadzenie | ul. Krakowskie Przedmieście 46/48/50, przed Pałacem Prezydenckim | osoba prywatna | 10-500 | pikieta w obronie obywatelskich swobód konstytucyjnych |
| 0.00-23.59 | zgromadzenie | ul. Wiejska 4/6/8, przed gmachem Sejmu RP | osoba prywatna | 2-20 | postępowanie uproszczone / bdb |
| 10.00-19.00 19.00-1.00 | zgromadzenie | Al. Ujazdowskie 1/3, przed Kancelarią Prezesa Rady Ministrów | osoba prywatna | 10-25 | postępowanie uproszczone / promowanie wartości demokratycznych |
| 10.00-18.00 | zgromadzenie | Al. Ujazdowskie 1/3, przed Kancelarią Prezesa Rady Ministrów | osoba prywatna | do 11 | bojkot "KOD-u" |
| 15.00-24.00 | zgromadzenie | ul. Krakowskie Przedmieście 46/48/50, przed Pałacem Prezydenckim | osoba prywatna | 20-500 | pikieta w obronie obywatelskich swobód konstytucyjnych |

| ASF –AFRYKAŃSKI POMÓR ŚWIŃ | |
|---------------------------------|-------------------|
| Ogniska ASF trzody chlewnej | Liczba ognisk |
| | 2 |
| Przypadki ASF dzików | Liczba przypadków |
| | 27 |
| HPAI – GRYPY PTAKÓW | |
| Ogniska H5N8 drobiu hodowlanego | Liczba ognisk |
| | 2 |
| Przypadki H5N8 dzikiego ptactwa | Liczba przypadków |
| | 7 |

ZAGROŻENIA ŚRODOWISKA

Wyniki pomiarów zanieczyszczeń powietrza za minioną dobę [w $\mu\text{g}/\text{m}^3$] na automatycznych stacjach WIOŚ w Warszawie

Wybierz datę: Zestawienie dobowe (średnie)- Stacje automatyczne

| Stacja | Pomiar | PM10 [$\mu\text{g}/\text{m}^3$] | PM2.5 [$\mu\text{g}/\text{m}^3$] | O ₃ [$\mu\text{g}/\text{m}^3$] | | NO ₂ [$\mu\text{g}/\text{m}^3$] | SO ₂ [$\mu\text{g}/\text{m}^3$] | CO [$\mu\text{g}/\text{m}^3$] | | C ₆ H ₆ [$\mu\text{g}/\text{m}^3$] |
|------------------------|--------|-----------------------------------|------------------------------------|---|-------|--|--|---------------------------------|-------|--|
| | | Pył zawieszony PM10 S24h | Pył zawieszony PM 2.5 S24h | S24h | S8max | Dwutlenek azotu S24h | Dwutlenek siarki S24h | Tlenek węgla S24h | S8max | Benzen S24h |
| Belsk-IGFPAN | | | | 82.6 | 106.5 | 6.4 | 4.3 | 162 | 199 | |
| Granica-KPN | | | | 72.3 | 98.4 | 6.4 | 1.7 | | | |
| Guty Duże | | | | 72.9 | 99.5 | 2.9 | 0.7 | | | |
| Konstancin-Jeziorna | | 42.8 | 23 | 67.2 | 82 | 23.9 | 2.9 | 378 | 511 | 1.5 |
| Legionowo-Zegrzyńska | | | 20 | 58 | 94.9 | 20.7 | 7.3 | | | |
| Otwock-Brzozowa | | | 24.2 | 74.6 | 101.9 | 13.1 | 1.8 | 375 | 477 | |
| Piastów-Pułaskiego | | | 20.5 | 51.9 | 80.1 | 28 | 5 | | | |
| Płock-Gimnazjum | | | | 58.9 | 84.8 | 14.7 | 5.1 | 335 | 354 | 0.6 |
| Płock-Reja | | 38.5 | 24.9 | 57.1 | 88.6 | 15.6 | 13.9 | 402 | 471 | 1.8 |
| Radom-Tochtermana | | 31.6 | 25.4 | 75.4 | 95.6 | 22.8 | 2 | 389 | 470 | 0.4 |
| Siedlce-Konarskiego | | 32.7 | 26.6 | | | | | | | |
| Warszawa-Komunikacyjna | | 66.2 | 32.2 | | | 69.5 | | 623 | 769 | 1 |
| Warszawa-Marszałkowska | | 57.7 | 34.6 | | | 53 | | 1039 | 1208 | |
| Warszawa-Podlesna | | | | 70.8 | 97.8 | | | | | |
| Warszawa-Targówek | | 53.2 | 44.2 | 51.6 | 83.5 | 31.6 | 1.6 | | | |
| Warszawa-Ursynów | | 37.9 | 20.7 | 54.8 | 82.1 | 31.2 | 3.5 | | | |
| Zyrdów-Roosevelta | | 49.3 | 27.4 | | | | | | | |

Skala jakości powietrza

| |
|--------------|
| Bardzo dobry |
| Dobry |
| Umiarkowany |
| Dostateczny |
| Zły |
| Bardzo zły |
| Brak pomiaru |

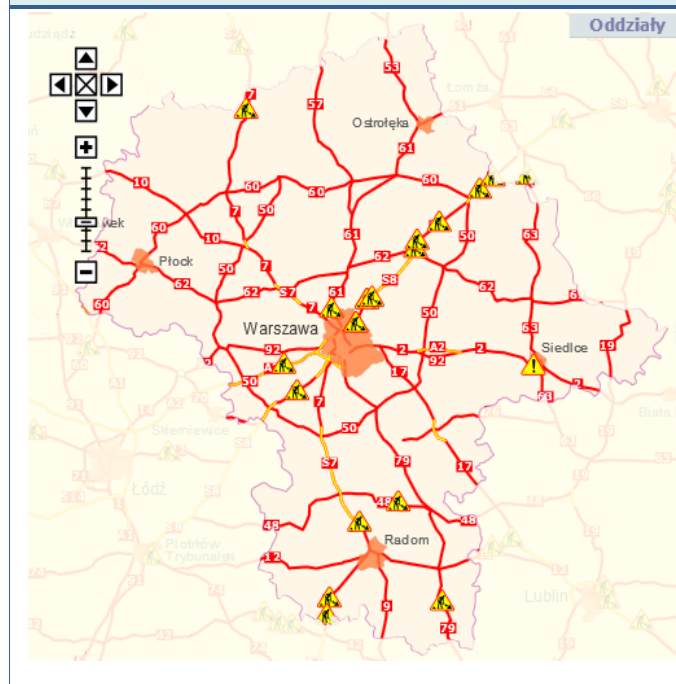
W powyższych tabelach zostały przedstawione wyniki pomiarowe dla następujących agregacji:

S1h_{max} maksymalna średnia 1-godzinna
S24h średnia 24-godzinna
S8_{max} maksymalna średnia 8-godzinna krocząca

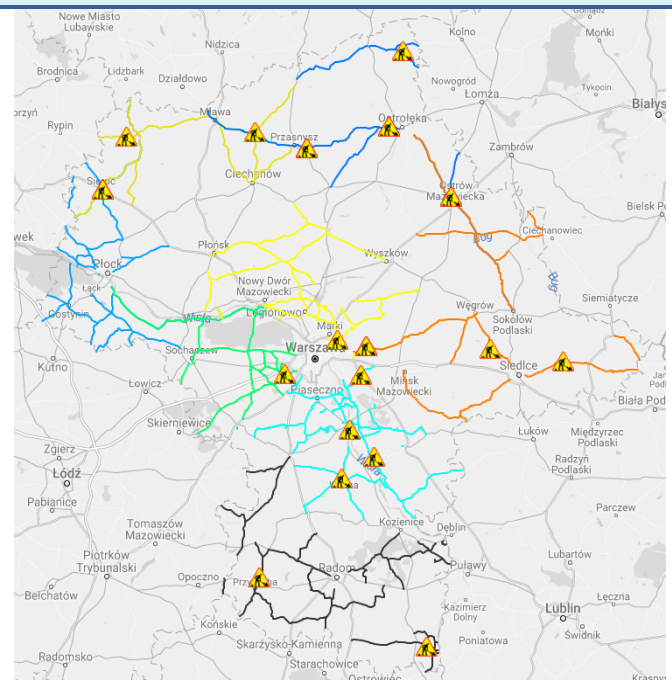
Przy prezentacji danych pomiarowych zastosowano skalę zawartą na stronie: Skala jakości powietrza

Utrudnienia na drogach

Drogi krajowe

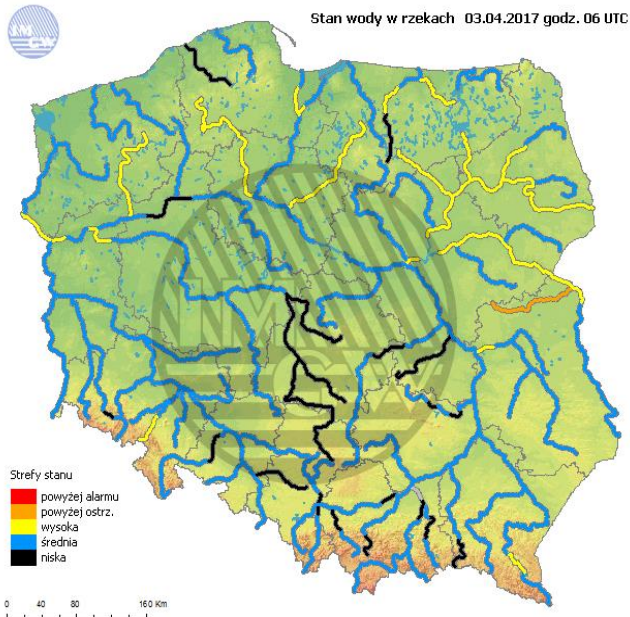


Drogi wojewódzkie

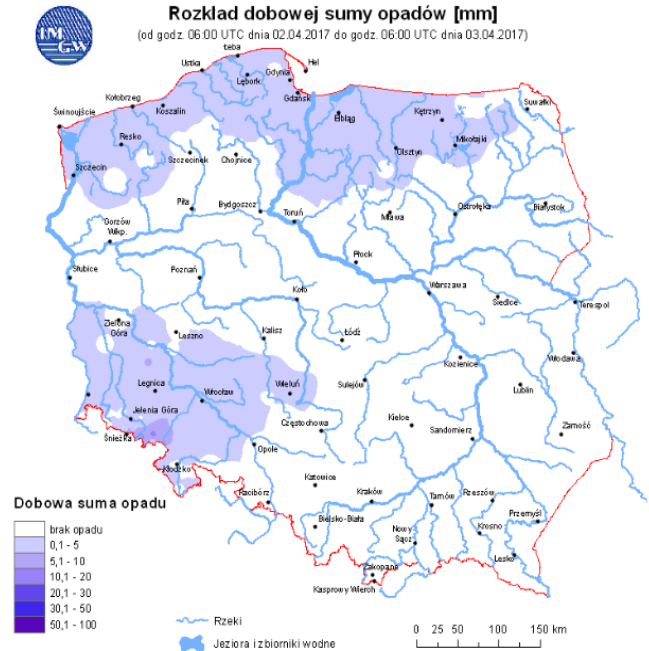


INFORMACJE HYDROLOGICZNO - METEOROLOGICZNE

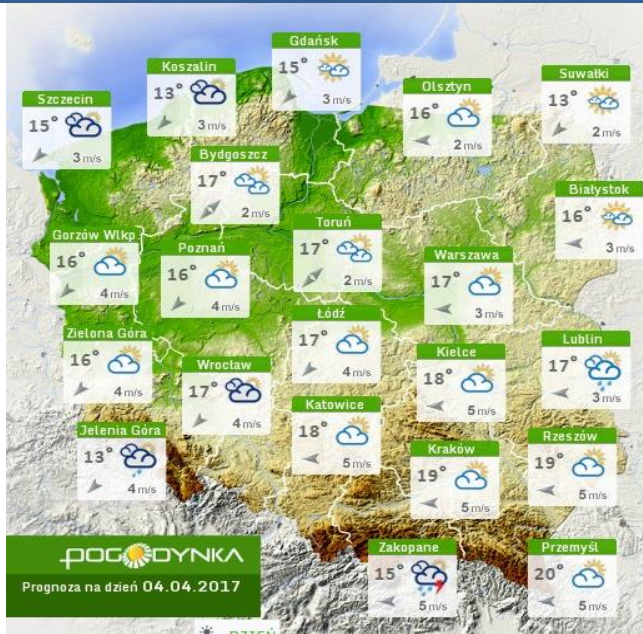
Stan wody w rzekach



Rozkład dobowej sumy opadów



Prognoza pogody dla Polski na dziś



Prognoza pogody dla Polski na jutro



Ostrzeżenia METEO

BRAK

Ostrzeżenia HYDRO

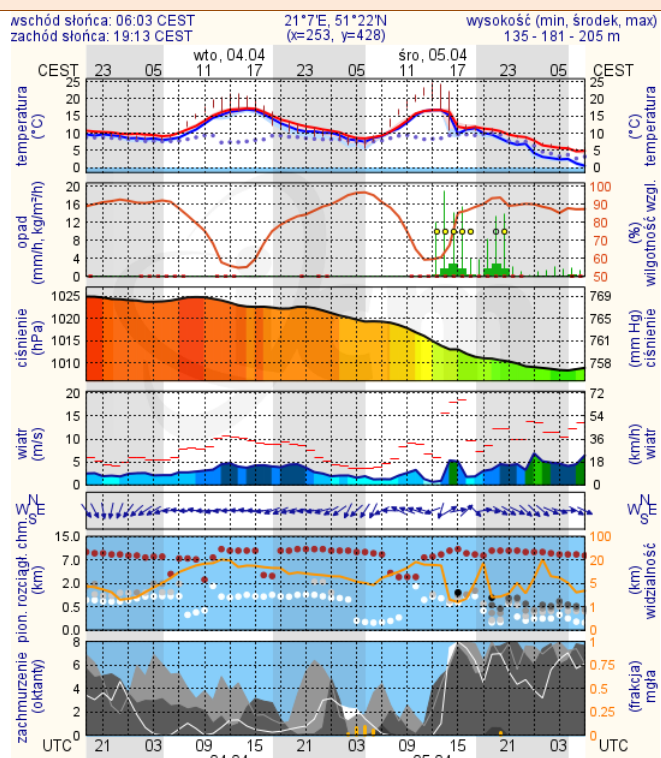
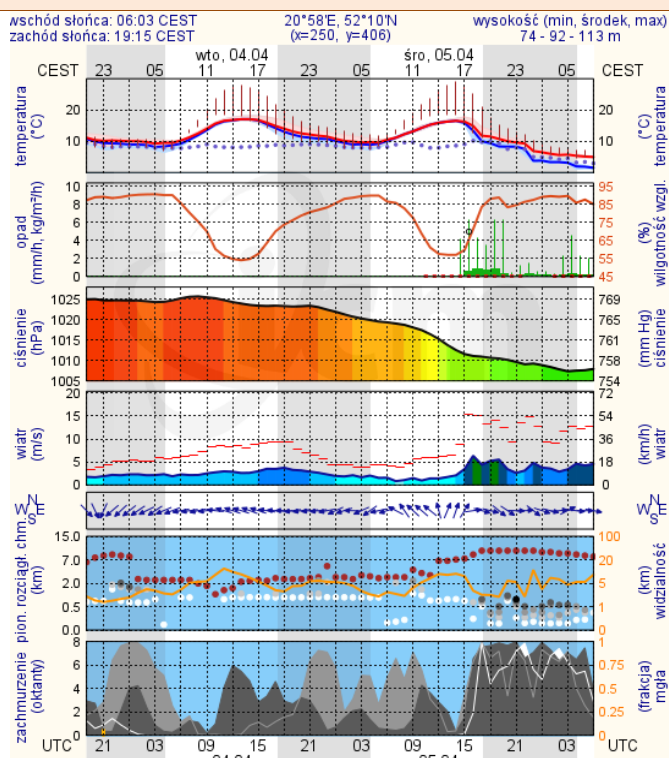
BRAK

METEOROGRAMY

dla głównych miast województwa mazowieckiego:

Warszawa

Radom



meteo-um@icm.edu.pl

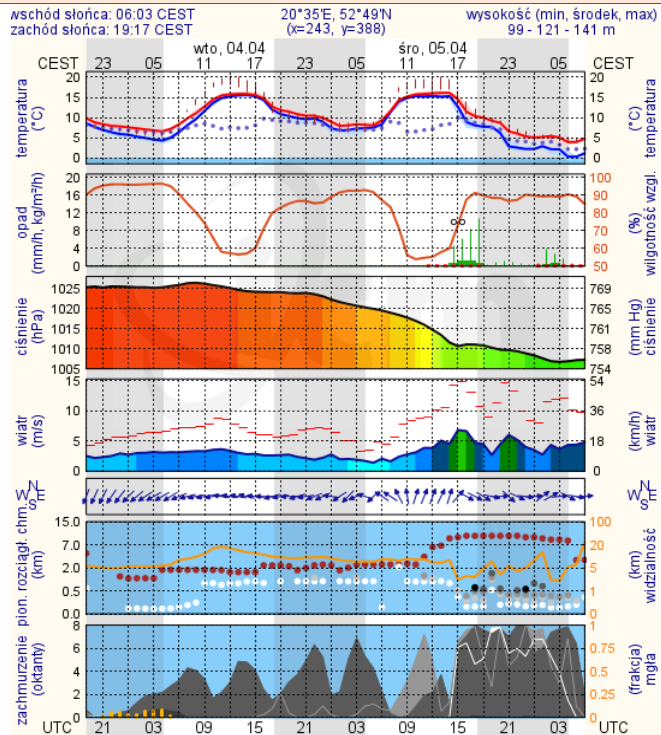
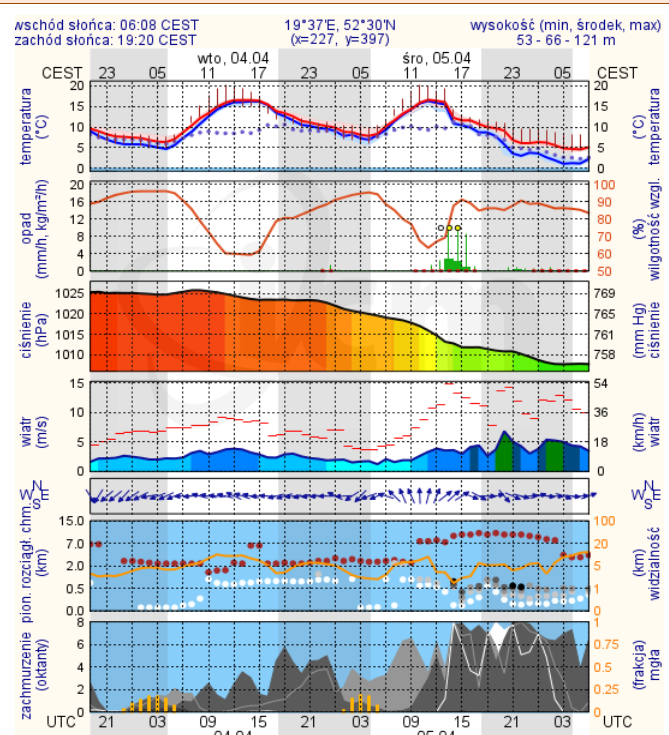
© 2007-2016 ICM, Uniwersytet Warszawski

meteo-um@icm.edu.pl

© 2007-2016 ICM, Uniwersytet Warszawski

Płock

Ciechanów



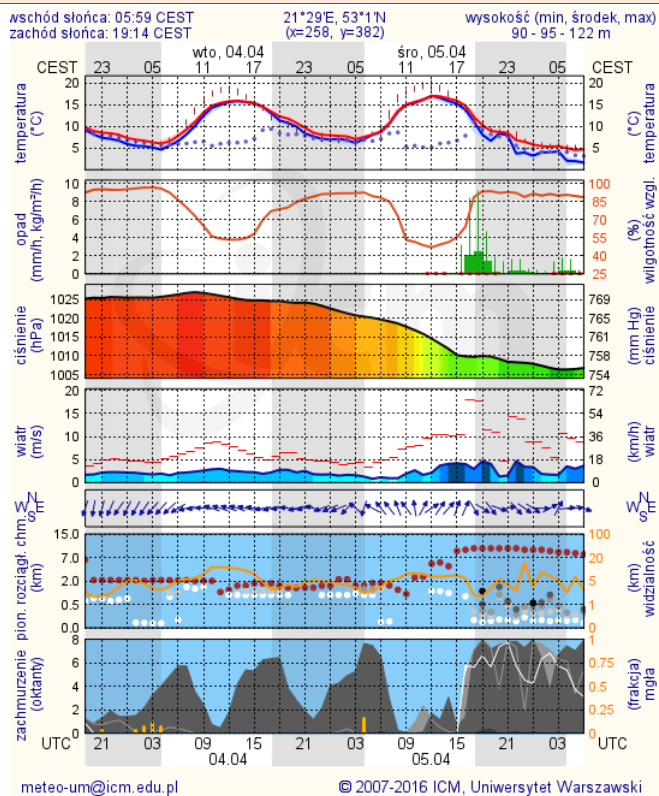
meteo-um@icm.edu.pl

© 2007-2016 ICM, Uniwersytet Warszawski

meteo-um@icm.edu.pl

© 2007-2016 ICM, Uniwersytet Warszawski

Ostrołęka



Siedlce

