

BIULETYN INFORMACYJNY NR 92/2017

za okres od 02.04.2017 r. od godz. 7.00 do 03.04.2017 r. do godz. 7.00





poniedziałek, dnia 03.04.2017 r.



Najważniejsze zdarzenia z minionej doby

1. **Wolkowe** powiat ostrołęcki – wypadek drogowy jedna ofiara śmiertelna.
2. **Łosice** ul. Bialska - wypadek drogowy jedna ofiara śmiertelna.
3. **Nowe Piastowo** powiat sierpecki - wypadek drogowy jedna ofiara śmiertelna.

ZESTAWIENIE DANYCH STATYSTYCZNYCH za okres: 02.04 – 03.04.2017 r.

	KOMENDA STOŁECZNA POLICJI	W analizowanym okresie	Od początku roku
	1) Odnotowano wypadków	7	525
	2) Ofiary śmiertelne w wypadkach drogowych/ kolejowych/ lotniczych	0/0/0	29/6/0
	3) Osoby ranne w wypadkach drogowych/kolejowych/lotniczych	5/0/0	586/2/0
	4) Utonięcia /wychłodzenia	0/0	1/6
	KOMENDA WOJEWÓDZKA POLICJI	W analizowanym okresie	Od początku roku
	1) Odnotowano wypadków	10	373
	2) Ofiary śmiertelne w wypadkach drogowych/ kolejowych/ lotniczych	3/0/0	50/2/0
	3) Osoby ranne w wypadkach drogowych/kolejowych/lotniczych	9/0/0	457/1/0
	4) Utonięcia/wychłodzenia	0/0	0/2
	KOMENDA WOJEWÓDZKA PAŃSTWOWEJ STRAŻY POŻARNEJ	W analizowanym okresie	Od początku roku
	1) Liczba pożarów	324	5058
	2) Ofiary śmiertelne w pożarach/zaczadzenia	1/0	27/5
	3) Osoby ranne w pożarach/zatrute CO	3/0	119/8
	NADWIŚLAŃSKI ODDZIAŁ STRAŻY GRANICZNEJ	W dniu 02.04.2017	Od 01.01.2017
	1) Ruch graniczny: schengen/non-schengen	32838/15863	2556775/1296746
	2) Złożone wnioski o nadanie statusu uchodźcy	1	231
	3) Cudzoziemcy, którym odmówiono wjazdu do RP/zatrzymano	1/3	151/359


WYKAZ ZGROMADZEŃ PUBLICZNYCH, IMPREZ MASOWYCH I INNYCH WYDARZEŃ planowanych w dniu 03.04.2017 r.

Godziny imprezy	Rodzaj imprezy	Miejsce/Trasa	Organizator	Liczba osób	Uwagi
całodobowo	zgromadzenie	pl. Krasińskich, przed gmachem Sądu Najwyższego	osoba prywatna	ok. 50	postępowanie uproszczone / wiec na rzecz praworządności w sądach
całodobowo	zgromadzenie	ul. Krakowskie Przedmieście 46/48/50, przed Pałacem Prezydenckim	osoba prywatna	10-500	pikieta w obronie obywatelskich swobód konstytucyjnych
całodobowo	zgromadzenie	ul. Wiejska 4/6/8, przed gmachem Sejmu RP	osoba prywatna	2-20	postępowanie uproszczone / bdb
6.00-12.00 12.00-18.00 18.00-22.00	zgromadzenie	Al. Ujazdowskie 1/3, przed Kancelarią Prezesa Rady Ministrów	osoba prywatna	5-25	postępowanie uproszczone / promowanie wartości demokratycznych
10.00-18.00	zgromadzenie	Al. Ujazdowskie 1/3, przed Kancelarią Prezesa Rady Ministrów	osoba prywatna	do 11	bojkot "KOD-u"
15.00-24.00	zgromadzenie	ul. Krakowskie Przedmieście 48/50, przed Pałacem Prezydenckim	osoba prywatna	20-500	pikieta w obronie obywatelskich swobód konstytucyjnych

ASF –AFRYKAŃSKI POMÓR ŚWIŃ	
Ogniska ASF trzody chlewnej	Liczba ognisk
	2
Przypadki ASF dzików	Liczba przypadków
	26
HPAI – GRYPY PTAKÓW	
Ogniska H5N8 drobiu hodowlanego	Liczba ognisk
	2
Przypadki H5N8 dzikiego ptactwa	Liczba przypadków
	7

ZAGROŻENIA ŚRODOWISKA

Wyniki pomiarów zanieczyszczeń powietrza za minioną dobę [w $\mu\text{g}/\text{m}^3$] na automatycznych stacjach WIOŚ w Warszawie

Wybierz datę: 2017-04-02, Nd  Zestawienie dobowe (średnie)- Stacje automatyczne

Stacja	Pomiar Pył zawieszony PM10 S24h	PM2.5 [$\mu\text{g}/\text{m}^3$] Pył zawieszony PM 2.5 S24h	O ₃ [$\mu\text{g}/\text{m}^3$] Ozon		NO ₂ [$\mu\text{g}/\text{m}^3$] Dwutlenek azotu S24h	SO ₂ [$\mu\text{g}/\text{m}^3$] Dwutlenek siarki S24h	CO [$\mu\text{g}/\text{m}^3$] Tlenek węgla		C ₆ H ₆ [$\mu\text{g}/\text{m}^3$] Benzen S24h
			S24h	S8 _{max}			S24h	S8 _{max}	
Belsk-IGFPAN			98.4	126.7	6.4	9.2	243	367	
Granica-KPN			81.5	120.1	12.3	4.3			
Guty Duże			95.1	119.1	4.8	2.7			
Konstancin-Jeziorna	44.5	28.6	70.8	105.4	17.6	3.7	354	498	2.2
Legionowo-Zegrzyńska		33.1	72.2	115.1	21.1	10.1			
Otwock-Brzozowa		29	85.2	126.3	15	22	455	908	
Piastów-Pułaskiego		31.8	74.1	106.4	16.7	10.6			
Płock-Gimnazjum			81.2	103.8	12.6	6.8	336	517	0.8
Płock-Reja	46.2	30.5	86.5	110.9	8.8	8.4	432	534	1.3
Radom-Tochtermana	33.5	24.7	93.8	125.8	20.8	5.2	424	536	0.6
Siedlce-Konarskiego	33.1	26.4							
Warszawa-Komunikacyjna	68.1	39.8			61.3		606	993	1.5
Warszawa-Marszałkowska	68.3	48.1			43.3		1053	1421	
Warszawa-Podleśna			71.2	115.8					
Warszawa-Targówek	68.5	58.9	73.7	104.6	22.7	6.1			
Warszawa-Ursynów	46.8	28.3	65.4	110.4	31.6	6.1			
Żyrardów-Roosevelta	38.4	22.7							

Skala jakości powietrza

Bardzo dobry
Dobry
Umiarkowany
Dostateczny
Zły
Bardzo zły
Brak pomiaru

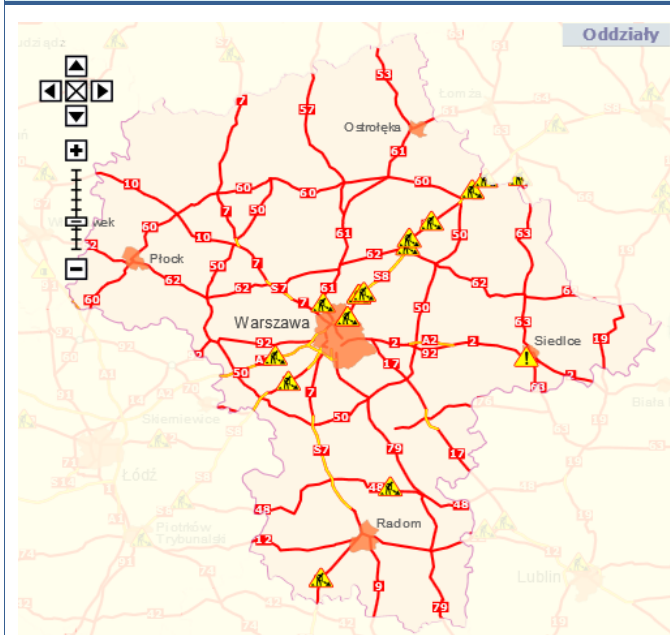
W powyższych tabelach zostały przedstawione wyniki pomiarowe dla następujących agregacji:

S1h_{max} maksymalna średnia 1-godzinna
S24h średnia 24-godzinna
S8_{max} maksymalna średnia 8-godzinna krocząca

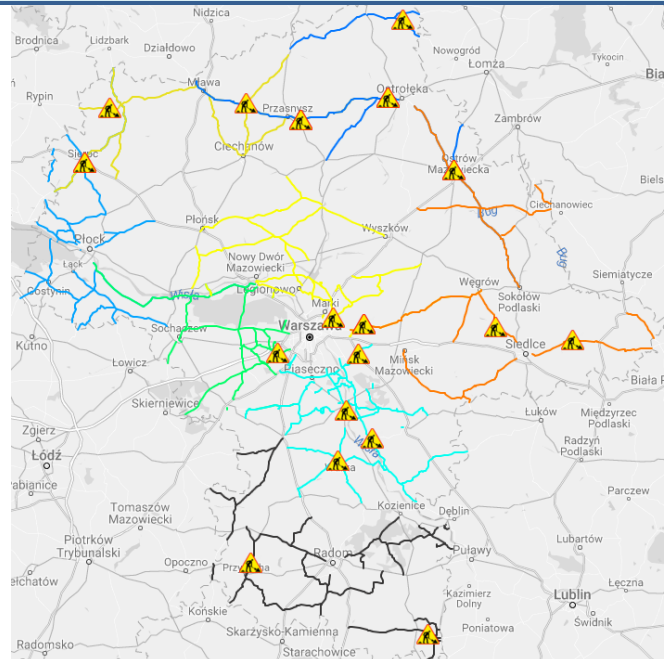
Przy prezentacji danych pomiarowych zastosowano skalę zawartą na stronie: Skala jakości powietrza

Utrudnienia na drogach

Drogi krajowe

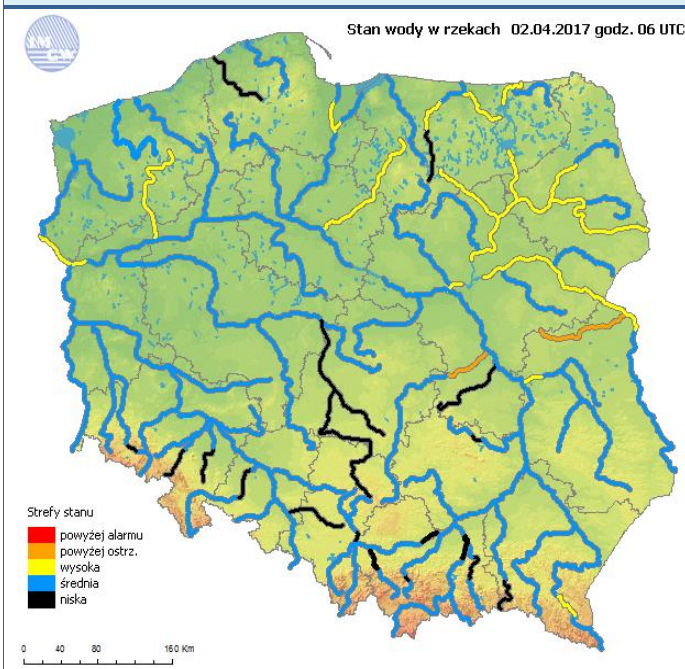


Drogi wojewódzkie

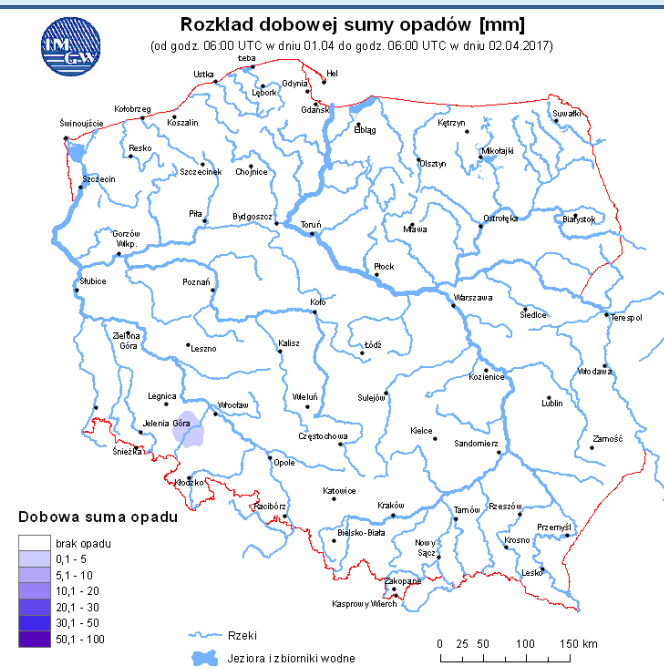


INFORMACJE HYDROLOGICZNO - METEOROLOGICZNE

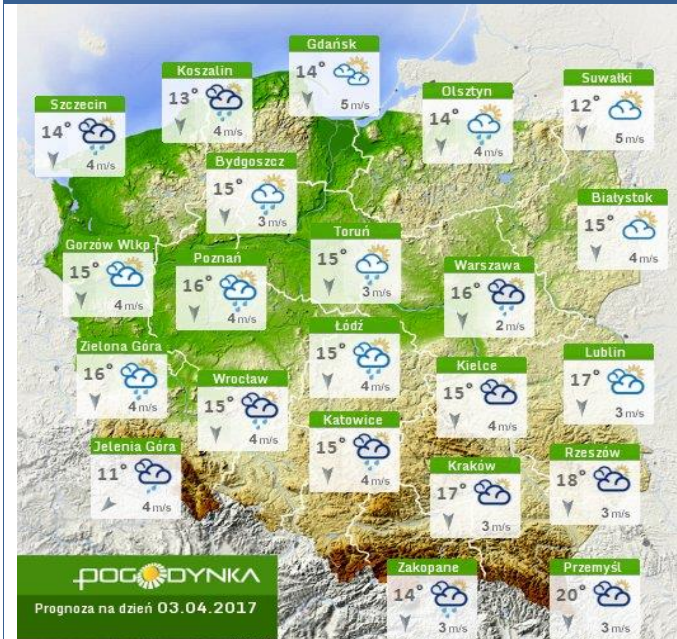
Stan wody w rzekach



Rozkład dobowej sumy opadów



Prognoza pogody dla Polski na dziś



Prognoza pogody dla Polski na jutro



Ostrzeżenia METEO

BRAK

Ostrzeżenia HYDRO

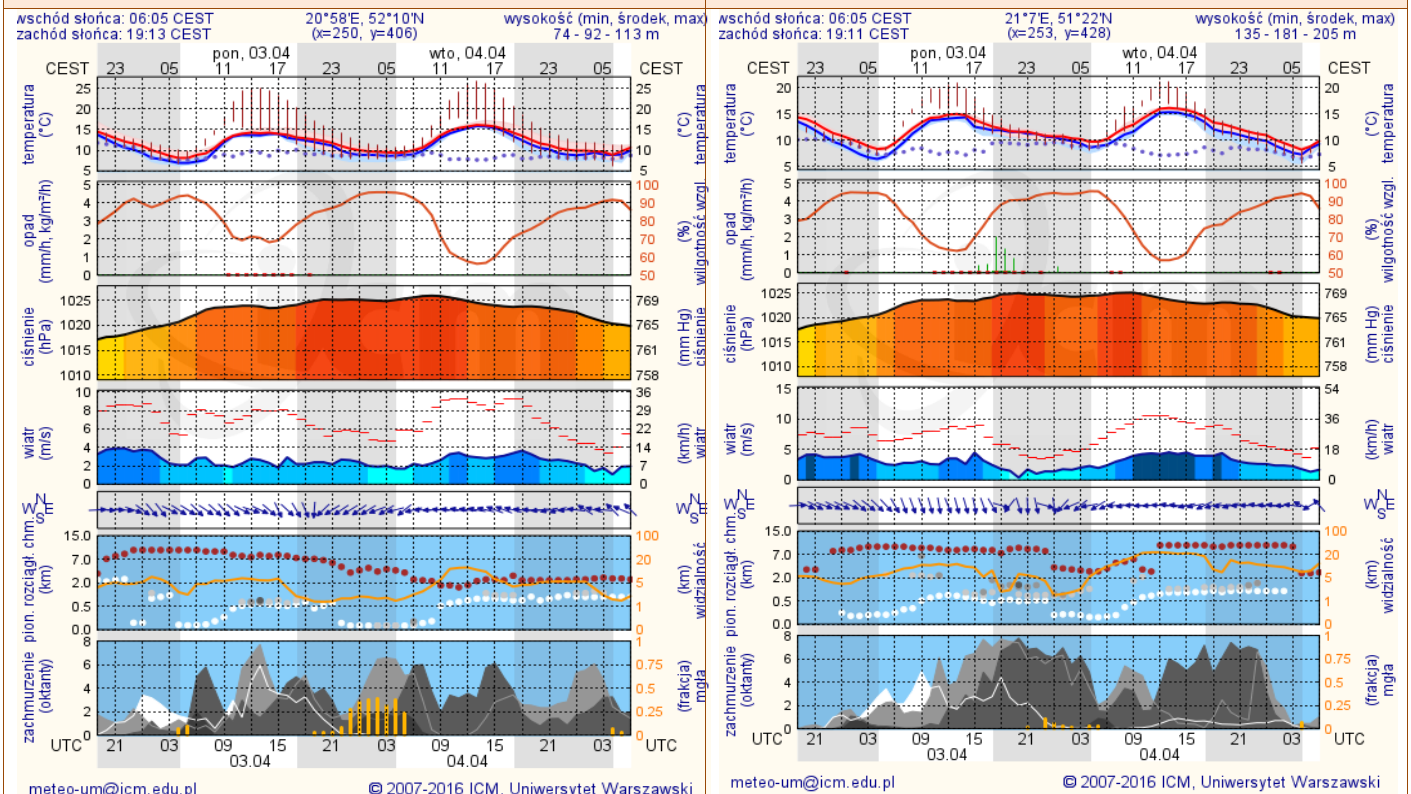
BRAK

METEOROGRAMY

dla głównych miast województwa mazowieckiego:

Warszawa

Radom

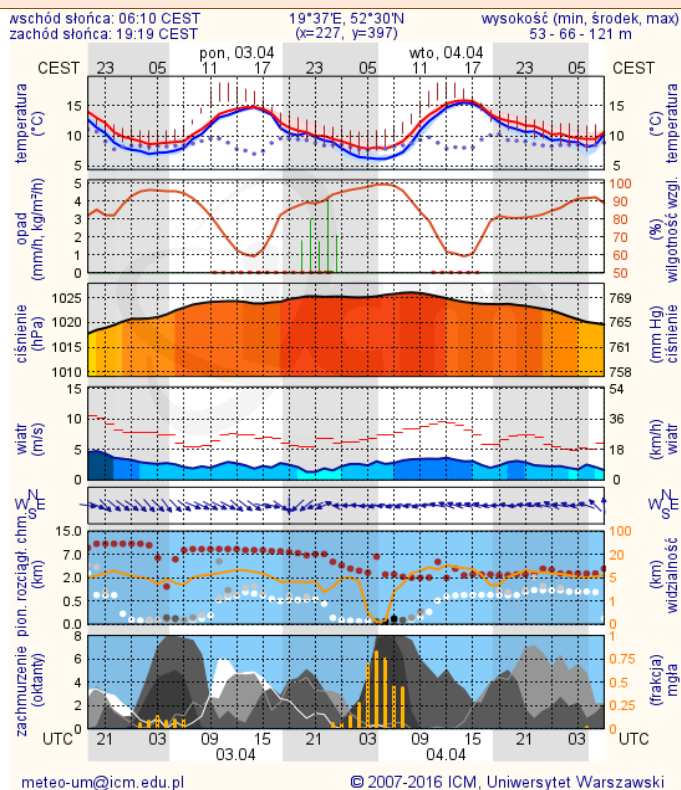


WOJEWÓDZKIE CENTRUM ZARZĄDZANIA KRYZYSOWEGO

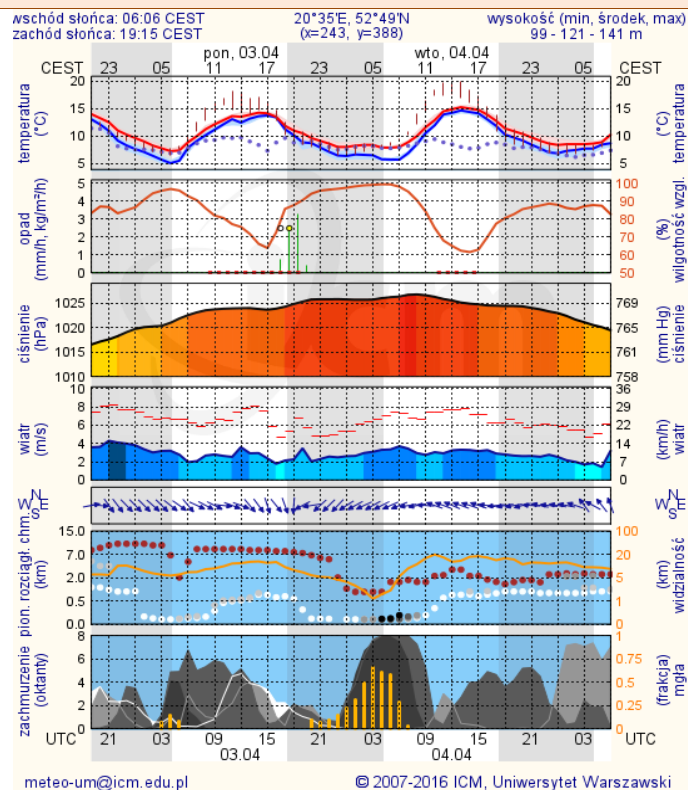
Plac Bankowy 3/5, 00-950 Warszawa, tel.: (22) 595-13-00; 595-13-01; 987; fax.: (22) 620-19-40; 695-63-53;

www.mazowieckie.pl

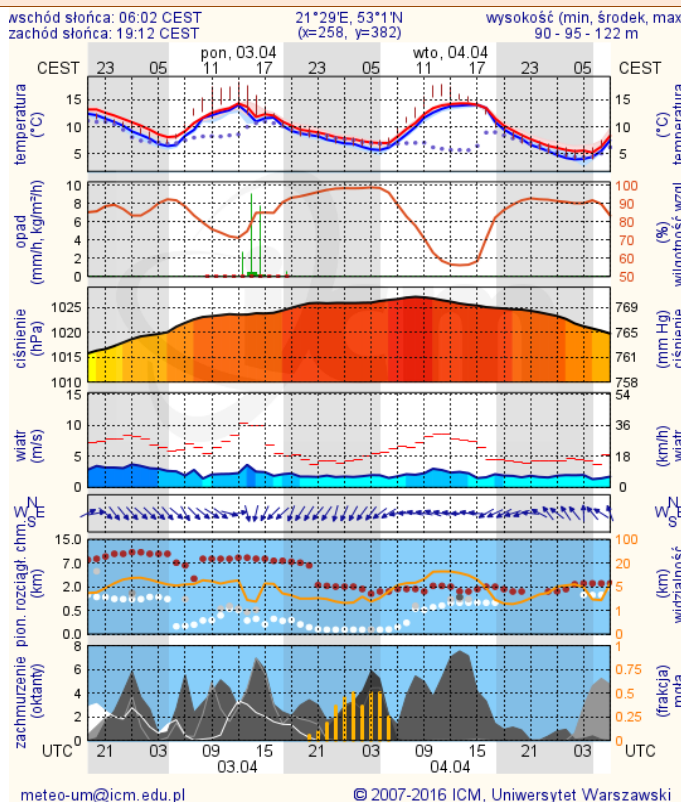
Płock



Ciechanów



Ostrołęka



Siedlce

