



BIULETYN INFORMACYJNY NR 87/2017

za okres od 28.03.2017 r. od godz. 7.00 do 29.03.2017 r. do godz. 7.00

środa, dnia 29.03.2017 r.



Najważniejsze zdarzenia z minionej doby

1. Siedlce – ewakuacja internatu.

ZESTAWIENIE DANYCH STATYSTYCZNYCH za okres: 28.03 – 29.03.2017 r.

	KOMENDA STOŁECZNA POLICJI	W analizowanym okresie	Od początku roku
	1) Odnotowano wypadków	10	486
	2) Ofiary śmiertelne w wypadkach drogowych/ kolejowych/ lotniczych	1/0/0	26/6/0
	3) Osoby ranne w wypadkach drogowych/kolejowych/lotniczych	8/1/0	545/2/0
	4) Utonięcia /wychłodzenia	0/0	1/6
	KOMENDA WOJEWÓDZKA POLICJI	W analizowanym okresie	Od początku roku
	1) Odnotowano wypadków	6	347
	2) Ofiary śmiertelne w wypadkach drogowych/ kolejowych/ lotniczych	1/0/0	46/2/0
	3) Osoby ranne w wypadkach drogowych/kolejowych/lotniczych	5/0/0	431/1/0
	4) Utonięcia/wychłodzenia	0/0	0/2
	KOMENDA WOJEWÓDZKA PAŃSTWOWEJ STRAŻY POŻARNEJ	W analizowanym okresie	Od początku roku
	1) Liczba pożarów	195	4114
	2) Ofiary śmiertelne w pożarach/zaczadzenia	0/0	26/5
	3) Osoby ranne w pożarach/zatrute CO	1/0	112/8
	NADWIŚLAŃSKI ODDZIAŁ STRAŻY GRANICZNEJ	W dniu 28.03.2017	Od 01.01.2017
	1) Ruch graniczny: schengen/non-schengen	31349/13865	2432158/1240266
	2) Złożone wnioski o nadanie statusu uchodźcy	4	222
	3) Cudzoziemcy, którym odmówiono wjazdu do RP/zatrzymano	1/2	141/344

WYKAZ ZGROMADZEŃ PUBLICZNYCH, IMPREZ MASOWYCH I INNYCH WYDARZEŃ planowanych w dniu 29.03.2017 r.

Godziny imprezy	Rodzaj imprezy	Miejsce/Trasa	Organizator	Liczba osób	Uwagi
0.00-23.59	zgromadzenie	ul. Wiejska 4/6/8, przed gmachem Sejmu RP	osoba prywatna	2-20	postępowanie uproszczone / bdb
10.00-18.00	zgromadzenie	Al. Ujazdowskie 1/3, przed Kancelarią Prezesa Rady Ministrów	osoba prywatna	do 11	bojkot "KOD-u"
11.00-14.00	zgromadzenie	ul. Chodecka 4, przed siedzibą firmy A&M Corporation	osoba prywatna	do 5	przypomnienie wskazanemu przedsiębiorcy o istnieniu zobowiązań w stosunku do firmy organizatora

ASF –AFRYKAŃSKI POMÓR ŚWIŃ	
Ogniska ASF trzody chlewnej	Liczba ognisk
	2
Przypadki ASF dzików	Liczba przypadków
	25
HPAI – GRYPY PTAKÓW	
Ogniska H5N8 drobiu hodowlanego	Liczba ognisk
	2
Przypadki H5N8 dzikiego ptactwa	Liczba przypadków
	7

ZAGROŻENIA ŚRODOWISKA

Wyniki pomiarów zanieczyszczeń powietrza za minioną dobę [w µg/m³] na automatycznych stacjach WIOŚ w Warszawie

Wybierz datę: 2017-03-28, Wt Zestawienie dobowe (średnie)- Stacje automatyczne

Stacja	Pomiar	PM10 [µg/m³]	PM2.5 [µg/m³]	O ₃ [µg/m³]		NO ₂ [µg/m³]	SO ₂ [µg/m³]	CO [µg/m³]		C ₆ H ₆ [µg/m³]
		Pył zawieszony PM10 S24h	Pył zawieszony PM 2.5 S24h	S24h	S8max	Dwutlenek azotu S24h	Dwutlenek siarki S24h	Tlenek węgla S24h	S8max	Benzen S24h
Belsk-IGFPAN				71.5	86.9	7.8	5.8	221	259	
Granica-KPN				62.5	77.7	9.8	4.1			
Guty Duże				60.4	74.7	2.9	1			
Konstancin-Jeziorna	34.1	23	60.3	61.2	15	2.7	359	390	1.6	
Legionowo-Zegrzyńska		22.4	47	67.3	19.3	7.1				
Otwock-Brzozowa		25.9	62.7	74.3	14.9	3.9	360	378		
Piastów-Pułaskiego		36.7	42.9	62.1	31.2	8.1				
Płock-Gimnazjum			58.7	68.6	13.8	6.1	227	380	0.5	
Płock-Reja	34.5	22.3	61.2	72.1	11.2	4.3	361	414	0.7	
Radom-Tochtermana	45	29.9	61	74.6	33.1	5.3	582	857	0.7	
Siedlce-Konarskiego	42.4	33								
Warszawa-Komunikacyjna	158.8	52.5			79.4		918	1431	1.8	
Warszawa-Marszałkowska	62.1	41.4			41.1		869	1125		
Warszawa-Podlesna			53.5	67						
Warszawa-Targówek	67.4	50.5	39.2	55.1	37.8	4.3				
Warszawa-Ursynów	52	28.5	43.4	62.3	34.9	5.8				
Żyrardów-Roosevelta	55.3	29.7								

WOJEWÓDZKIE CENTRUM ZARZĄDZANIA KRYZYSOWEGO

Plac Bankowy 3/5, 00-950 Warszawa, tel.: (22) 595-13-00; 595-13-01; 987; fax.: (22) 620-19-40; 695-63-53;

www.mazowieckie.pl

Skala jakości powietrza	
Bardzo dobry	
Dobry	
Umiarkowany	
Dostateczny	
Zły	
Bardzo zły	
Brak pomiaru	

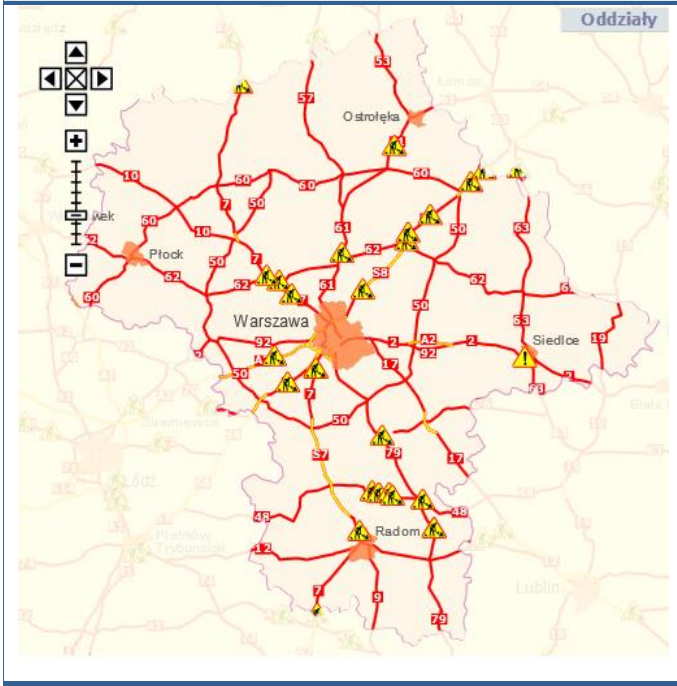
W powyższych tabelach zostały przedstawione wyniki pomiarowe dla następujących agregacji:

S1h_{max} maksymalna średnia 1-godzinna
S24h średnia 24-godzinna
S8_{max} maksymalna średnia 8-godzinna krocząca

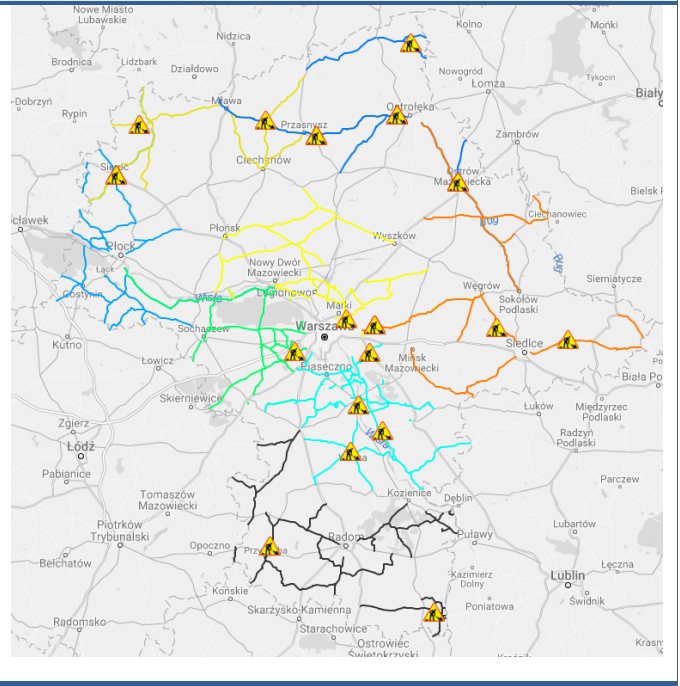
Przy prezentacji danych pomiarowych zastosowano skalę zawartą na stronie: Skala jakości powietrza

Utrudnienia na drogach

Drogi krajowe



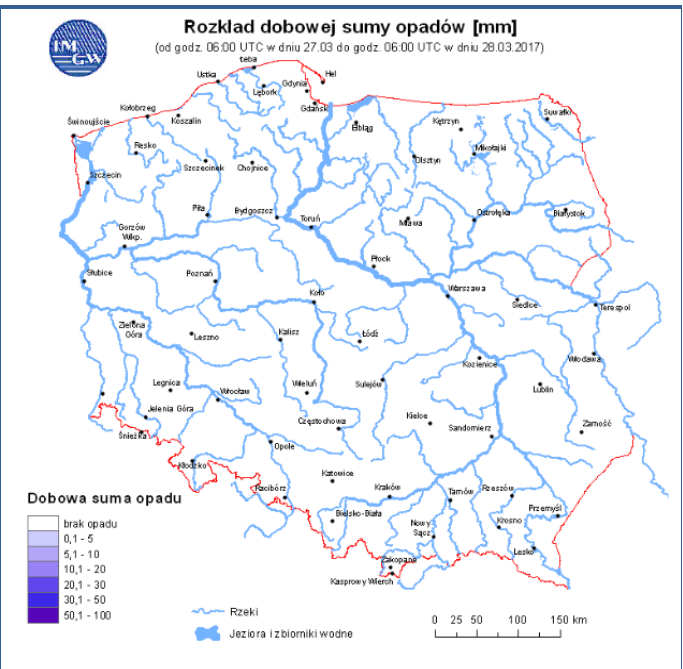
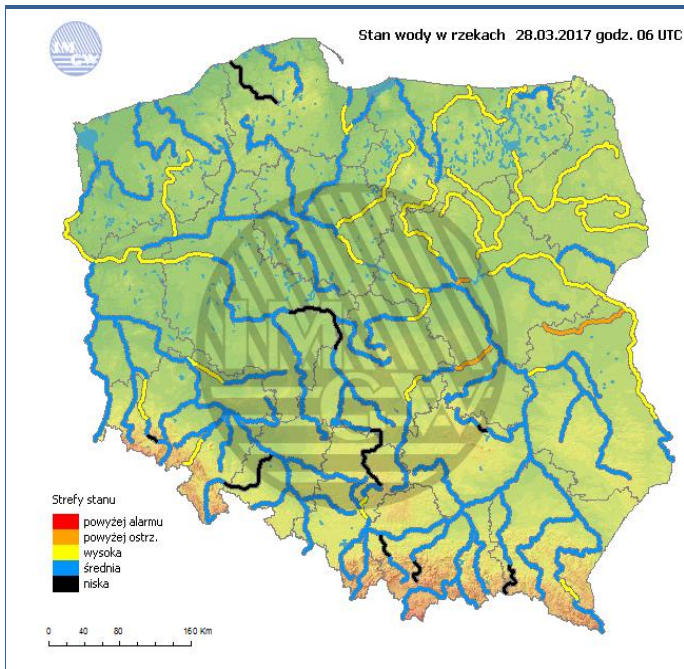
Drogi wojewódzkie



INFORMACJE HYDROLOGICZNO - METEOROLOGICZNE

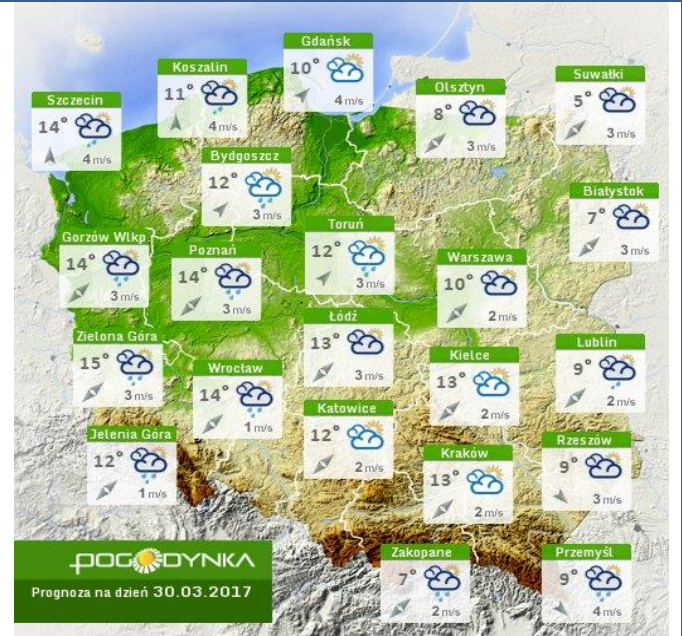
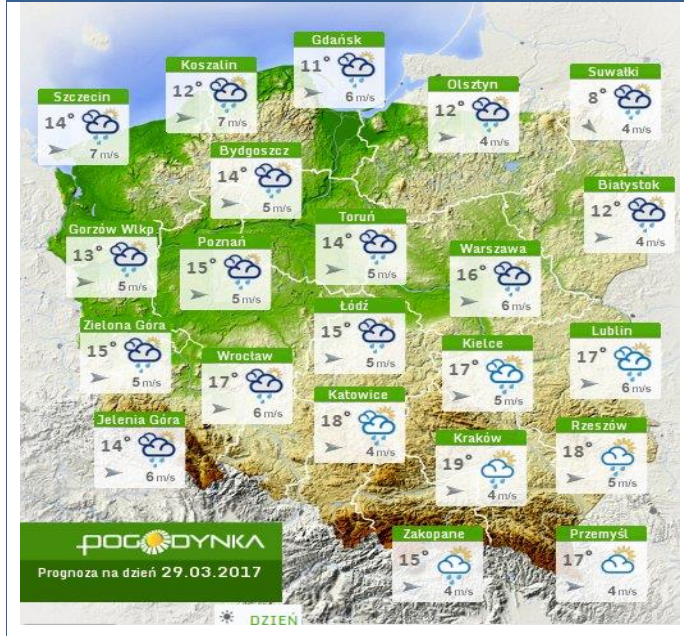
Stan wody w rzekach

Rozkład dobowej sumy opadów



Prognoza pogody dla Polski na dziś

Prognoza pogody dla Polski na jutro



Ostrzeżenia METEO

Ostrzeżenia HYDRO

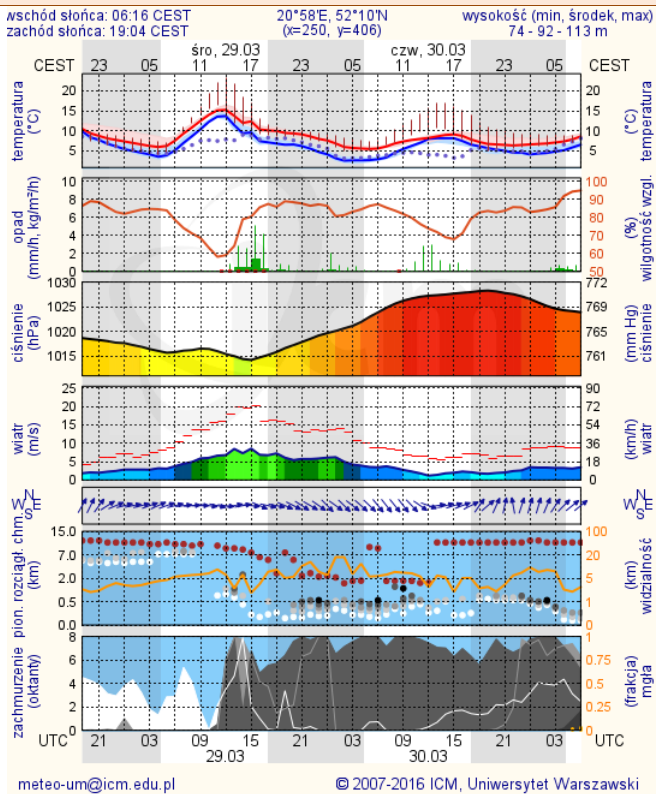
BRAK

BRAK

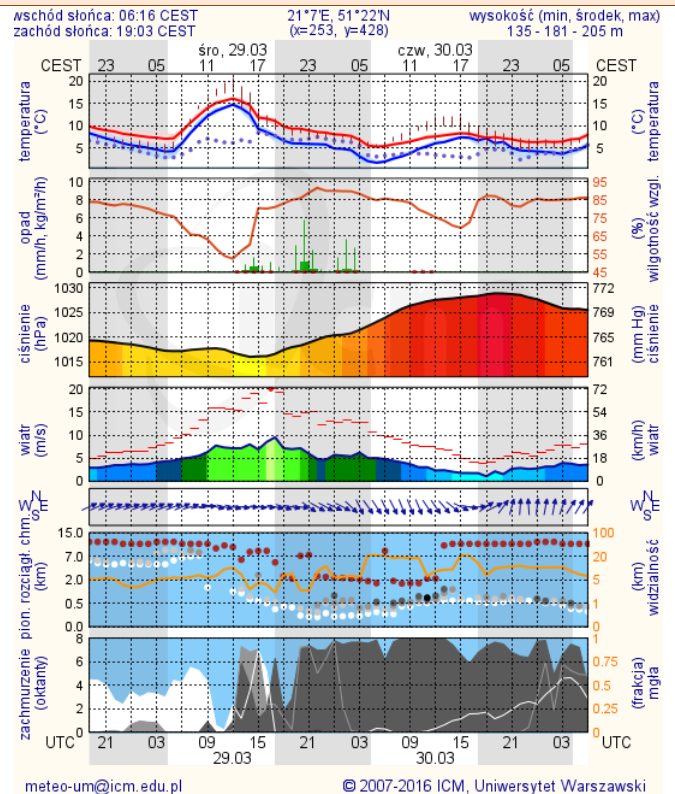
METEOGRAMY

dla głównych miast województwa mazowieckiego:

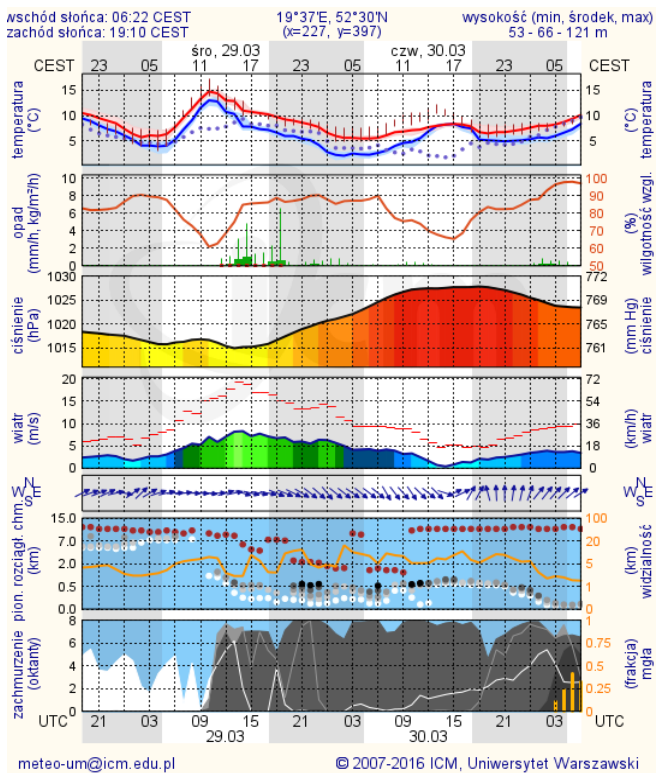
Warszawa



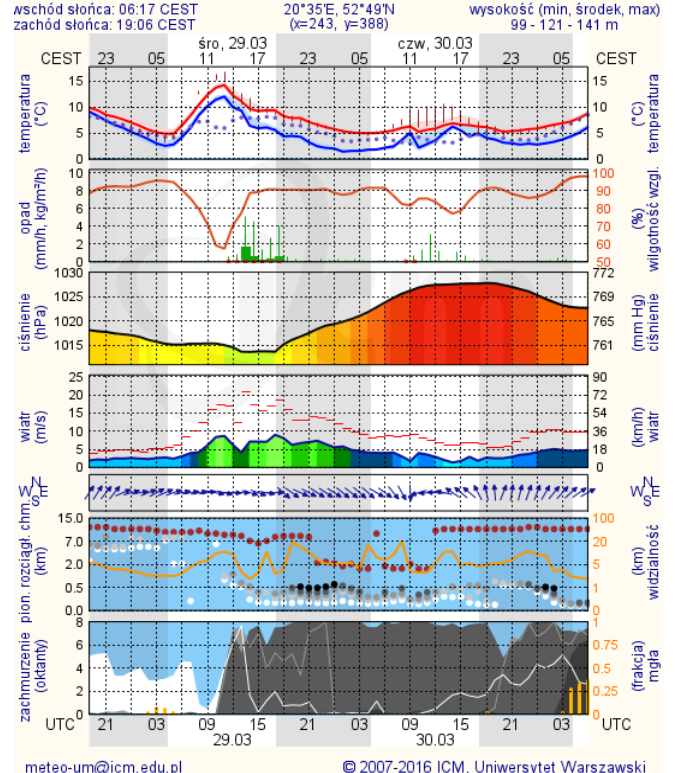
Radom



Płock



Ciechanów



Ostrołęka

Siedlce

