

BIULETYN INFORMACYJNY NR 86/2017
za okres od 27.03.2017 r. od godz. 7.00 do 28.03.2017 r. do godz. 7.00





wtorek, dnia 28.03.2017 r.

Najważniejsze zdarzenia z minionej doby



1. **m. Pawłowo** (pow. mławski) - DW 544 - zderzenie busa z ciężarówką, pięć ofiar śmiertelnych.
2. **Rozporządzenie nr 4** – uchylenie rozporządzenia w sprawie zwalczania wysoce zjadliwej grypy ptaków (HPAI) na terenie powiatów białobrzeskiego i grójeckiego.
3. **Warszawa**, ul. Młodzieńcza/Radzywińska – zderzenie motocyklisty z samochodem ciężarowym.
4. **m. Niemianowice** (pow. radomski) - potrącenie rowerzysty przez samochód osobowy.
5. **Warszawa**, ul. Waldorfa – pożar koczowiska bezdomnych, jedna ofiara śmiertelna.

ZESTAWIENIE DANYCH STATYSTYCZNYCH
za okres: 27.03 – 28.03.2017 r.

	KOMENDA STOŁĘCZNA POLICJI	W analizowanym okresie	Od początku roku
	1) Odnotowano wypadków	3	476
	2) Ofiary śmiertelne w wypadkach drogowych/ kolejowych/ lotniczych	0/1/0	25/6/0
	3) Osoby ranne w wypadkach drogowych/kolejowych/lotniczych	3/1/0	537/2/0
	4) Utonięcia /wychłodzenia	0/0	1/6
	KOMENDA WOJEWÓDZKA POLICJI	W analizowanym okresie	Od początku roku
	1) Odnotowano wypadków	8	341
	2) Ofiary śmiertelne w wypadkach drogowych/ kolejowych/ lotniczych	5/0/0	45/2/0
	3) Osoby ranne w wypadkach drogowych/kolejowych/lotniczych	12/0/0	426/1/0
	4) Utonięcia/wychłodzenia	0/0	0/2
	KOMENDA WOJEWÓDZKA PAŃSTWOWEJ STRAŻY POŻARNEJ	W analizowanym okresie	Od początku roku
	1) Liczba pożarów	221	3919
	2) Ofiary śmiertelne w pożarach/zaczadzenia	1/0	26/5
	3) Osoby ranne w pożarach/zatrute CO	2/0	111/8
	NADWIŚLAŃSKI ODDZIAŁ STRAŻY GRANICZNEJ	W dniu 27.03.2017	Od 01.01.2017
	1) Ruch graniczny: schengen/non-schengen	33264/17002	2400809/1226401
	2) Złożone wnioski o nadanie statusu uchodźcy	1	218
	3) Cudzoziemcy, którym odmówiono wjazdu do RP/zatrzymano	1/4	140/342

WYKAZ ZGROMADZEŃ PUBLICZNYCH, IMPREZ MASOWYCH I INNYCH WYDARZEŃ planowanych w dniu 28.03.2017 r.

Godziny imprezy	Rodzaj imprezy	Miejsce/Trasa	Organizator	Liczba osób	Uwagi
całodobowo	zgromadzenie	pl. Krasińskich, przed gmachem Sądu Najwyższego	osoba prywatna	ok. 50	postępowanie uproszczone / wiec na rzecz praworządności w sądach
całodobowo	zgromadzenie	ul. Wiejska 4/6/8, przed gmachem Sejmu RP	osoba prywatna	2-20	postępowanie uproszczone / bdb
12.00-20.00	zgromadzenie	Al. Ujazdowskie 1/3, przed Kancelarią Prezesa Rady Ministrów	osoba prywatna	5-25	postępowanie uproszczone / promowanie wartości demokratycznych

ASF –AFRYKAŃSKI POMÓR ŚWIŃ	
Ogniska ASF trzody chlewnej	Liczba ognisk
	2
Przypadki ASF dzików	Liczba przypadków
	25
HPAI – GRYPY PTAKÓW	
Ogniska H5N8 drobiu hodowlanego	Liczba ognisk
	2
Przypadki H5N8 dzikiego ptactwa	Liczba przypadków
	7

ZAGROŻENIA ŚRODOWISKA

Wyniki pomiarów zanieczyszczeń powietrza za minioną dobę [w µg/m³] na automatycznych stacjach WIOŚ w Warszawie

Stacja	Pomiar PM10 [$\mu\text{g}/\text{m}^3$] Pył zawieszony PM10 S24h	PM2.5 [$\mu\text{g}/\text{m}^3$] Pył zawieszony PM 2.5 S24h	O ₃ [$\mu\text{g}/\text{m}^3$] Ozon		NO ₂ [$\mu\text{g}/\text{m}^3$] Dwutlenek azotu	SO ₂ [$\mu\text{g}/\text{m}^3$] Dwutlenek siarki	CO [$\mu\text{g}/\text{m}^3$] Tlenek węgla		C ₆ H ₆ [$\mu\text{g}/\text{m}^3$] Benzen
			S24h	S8 _{max}	S24h	S24h	S24h	S24h	S8 _{max}
Belsk-IGFPAN			76	90.1	6.6	5.9	226	296	
Granica-KPN			69.5	84.3	8.9	4.6			
Guty Duże			71	77.8	2.2	1.2			
Konstancin-Jeziorna	34	21.1	57.9	68.1	18.2	2.8	370	532	1.7
Legionowo-Zegrzyńska		14.9	62.5	72.6	11.8	21.6			
Otwock-Brzozowa		24	56.9	80.7	15.9	4.9	417	677	
Piastów-Pułaskiego		21	55.1	68.8	17.4	7.4			
Płock-Gimnazjum			61.6	72.2	10.3	4.9	250	278	0.5
Płock-Reja	28.2	18.2	63.5	74.6	8.4	4	334	376	0.8
Radom-Tochtermana	29.3	22.1	68.6	82.1	22.3	5.7	450	693	0.6
Siedlce-Konarskiego	21.7	16.8							
Warszawa-Komunikacyjna	80.1	32			53.6		567	662	1.3
Warszawa-Marszałkowska	72.1	39.9			33.2		786	838	
Warszawa-Podlesna			66.6	79.9					
Warszawa-Targówek	43.3	31.8	49.7	62.8	27.3	12.6			
Warszawa-Ursynów	35.8	20.7	56.6	72.1	20.9	6.4			
Żyrardów-Roosevelta	29.4	16.9							

Skala jakości powietrza

Bardzo dobry
Dobry
Umiarkowany
Dostateczny
Zły
Bardzo zły
Brak pomiaru

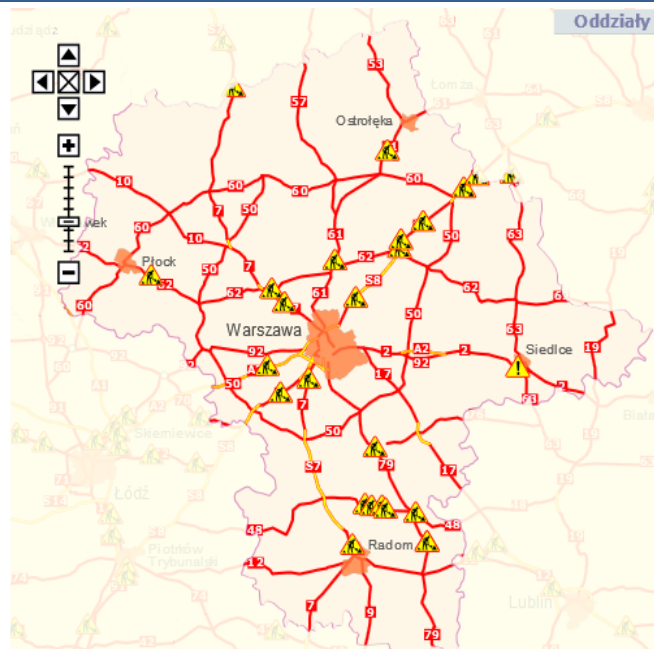
W powyższych tabelach zostały przedstawione wyniki pomiarowe dla następujących agregacji:

S1h_{max} maksymalna średnia 1-godzinna
S24h średnia 24-godzinna
S8_{max} maksymalna średnia 8-godzinna krocząca

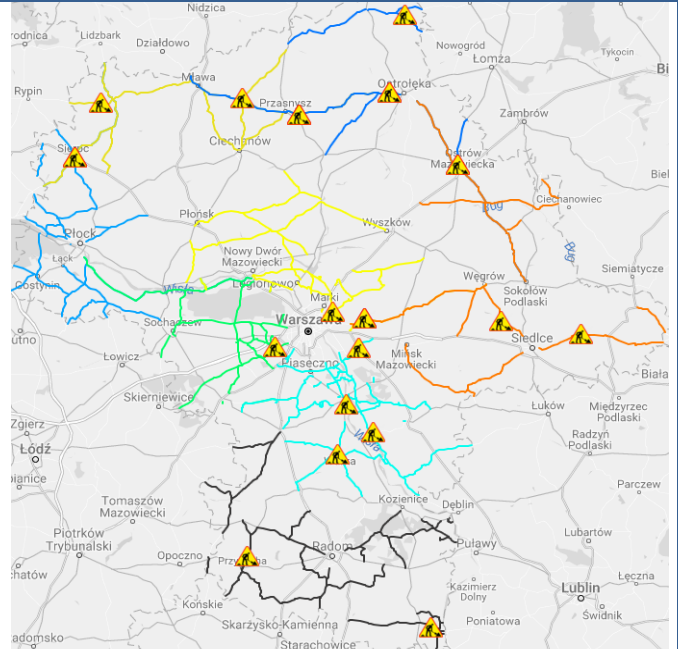
Przy prezentacji danych pomiarowych zastosowano skalę zawartą na stronie: Skala jakości powietrza

Utrudnienia na drogach

Drogi krajowe

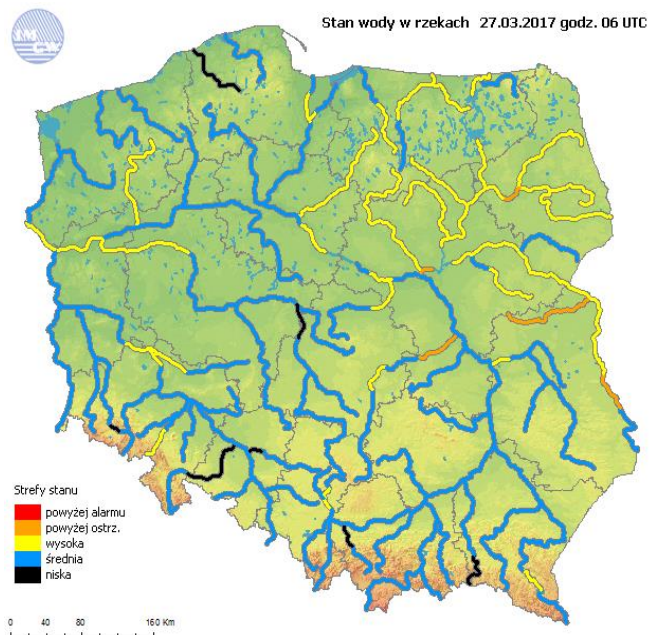


Drogi wojewódzkie

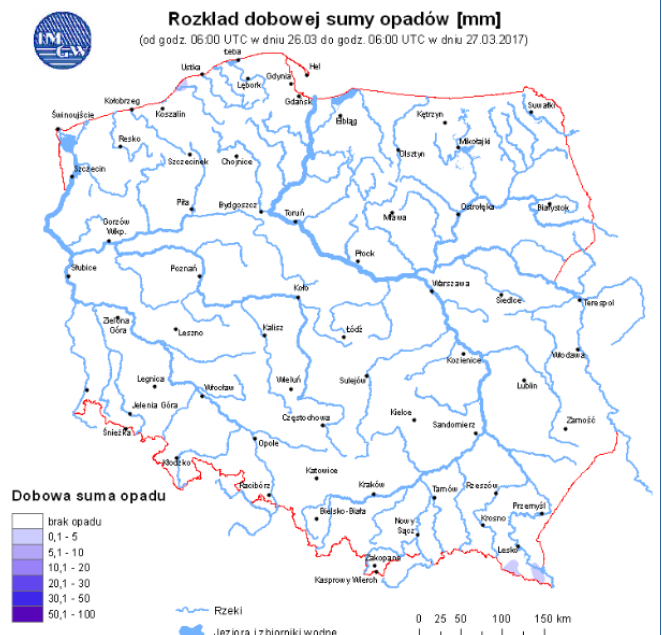


INFORMACJE HYDROLOGICZNO - METEOROLOGICZNE

Stan wody w rzekach

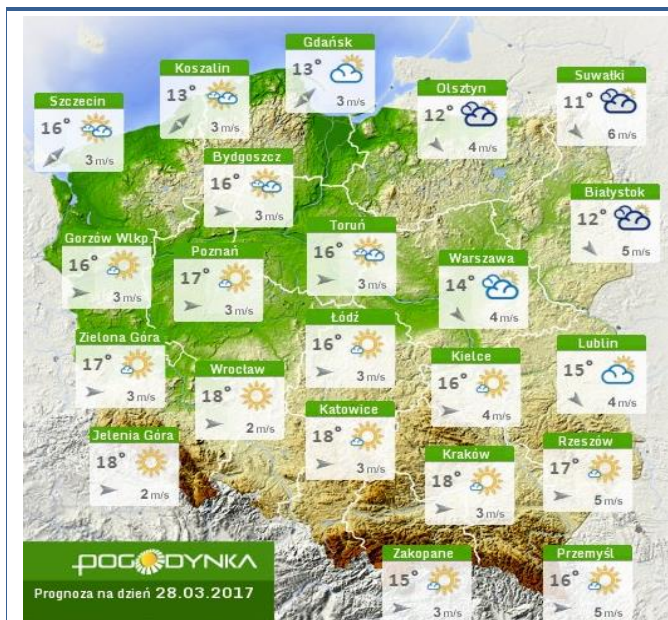


Rozkład dobowej sumy opadów



Prognoza pogody dla Polski na dziś

Prognoza pogody dla Polski na jutro



Ostrzeżenia METEO

BRAK



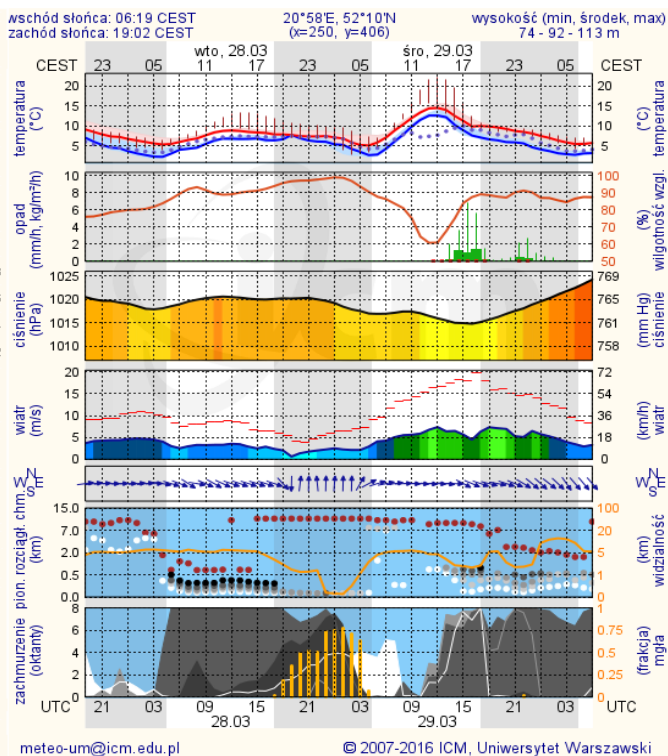
Ostrzeżenia HYDRO

BRAK

METEOROGRAMY

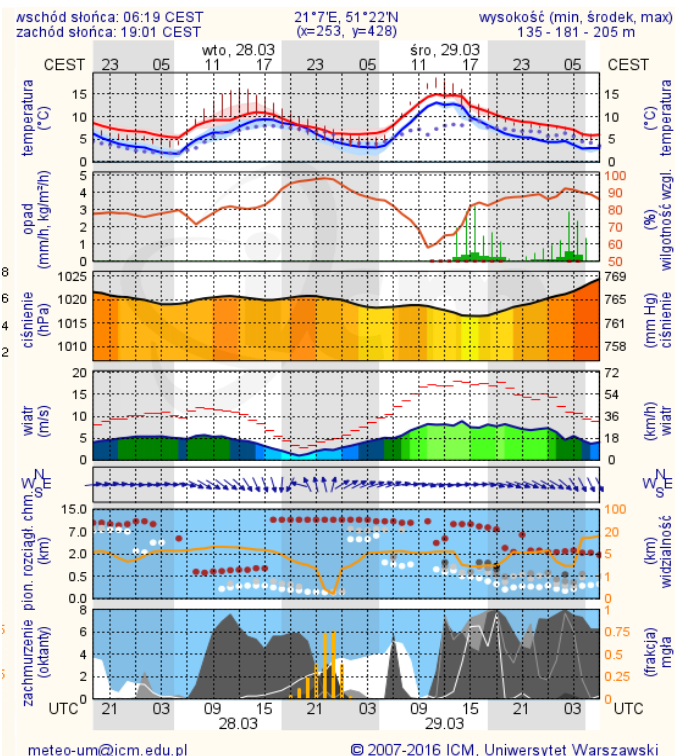
dla głównych miast województwa mazowieckiego:

Warszawa

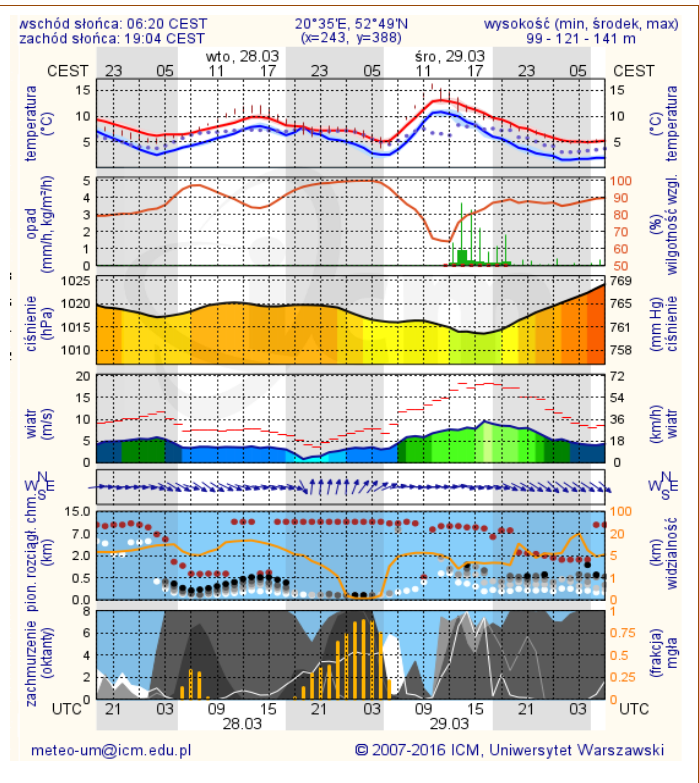
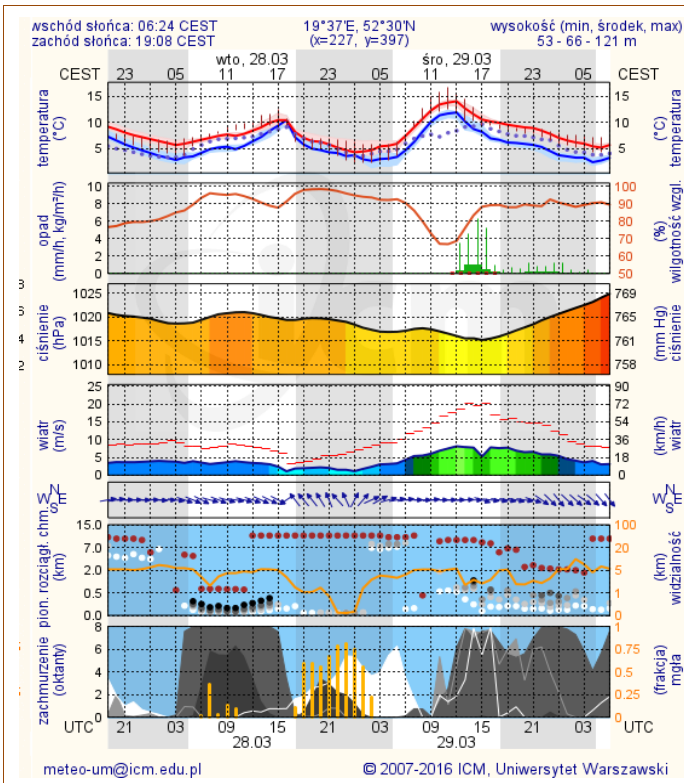


Płock

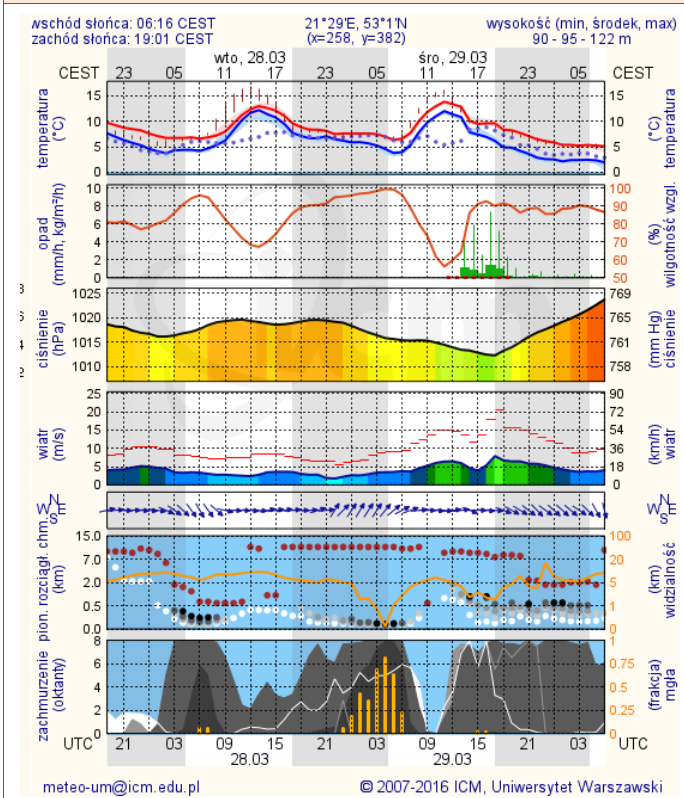
Radom



Ciechanów



Ostrołęka



Siedlce

