

**BIULETYN INFORMACYJNY NR 85/2017**  
za okres od 26.03.2017 r. od godz. 7.00 do 27.03.2017 r. do godz. 7.00


poniedziałek, dnia 27.03.2017 r.



**Najważniejsze zdarzenia z minionej doby**

1. **Warszawa** - w godz. 10.00 - 14.30 odbył się 12 PZU Półmaraton.
- 2 **Port Lotniczy Chopina** – oślepienie pilotów lądujących samolotów światłem laserowym.
3. **Gołębiów** (pow. lipski) - DK 79 zderzenie 2 samochodów osobowych.

**ZESTAWIENIE DANYCH STATYSTYCZNYCH**  
za okres: 25.03 – 26.03.2017 r.

	<b>KOMENDA STOŁECZNA POLICJI</b>	<b>W analizowanym okresie</b>	<b>Od początku roku</b>
	1) Odnotowano wypadków	8	473
	2) Ofiary śmiertelne w wypadkach drogowych/ kolejowych/ lotniczych	1/0/0	25/5/0
	3) Osoby ranne w wypadkach drogowych/kolejowych/lotniczych	8/0/0	534/1/0
	4) Utonięcia /wychłodzenia	0/0	1/6
	<b>KOMENDA WOJEWÓDZKA POLICJI</b>	<b>W analizowanym okresie</b>	<b>Od początku roku</b>
	1) Odnotowano wypadków	9	333
	2) Ofiary śmiertelne w wypadkach drogowych/ kolejowych/ lotniczych	0/0/0	40/2/0
	3) Osoby ranne w wypadkach drogowych/kolejowych/lotniczych	13/0/0	414/1/0
	4) Utonięcia/wychłodzenia	0/0	0/2
	<b>KOMENDA WOJEWÓDZKA PAŃSTWOWEJ STRAŻY POŻARNEJ</b>	<b>W analizowanym okresie</b>	<b>Od początku roku</b>
	1) Liczba pożarów	116	3698
	2) Ofiary śmiertelne w pożarach/zaczadzenia	0/0	25/5
	3) Osoby ranne w pożarach/zatrute CO	1/0	109/8
	<b>NADWIŚLAŃSKI ODDZIAŁ STRAŻY GRANICZNEJ</b>	<b>W dniu 26.03.2017</b>	<b>Od 01.01.2017</b>
	1) Ruch graniczny: schengen/non-schengen	31877/16906	2367545/1209399
	2) Złożone wnioski o nadanie statusu uchodźcy	0	217
	3) Cudzoziemcy, którym odmówiono wjazdu do RP/zatrzymano	2/1	139/338

**WYKAZ ZGROMADZEŃ PUBLICZNYCH, IMPREZ MASOWYCH I INNYCH WYDARZEŃ planowanych w dniu 27.03.2017 r.**

Godziny imprezy	Rodzaj imprezy	Miejsce/Trasa	Organizator	Liczba osób	Uwagi
całodobowo	zgromadzenie	pl. Krasińskich, przed gmachem Sądu Najwyższego	osoba prywatna	ok. 50	postępowanie uproszczone / wiec na rzecz praworządności w sądach
0.00-24.00	zgromadzenie	ul. Wiejska 4/6/8, przed gmachem Sejmu RP	osoba prywatna	2-20	postępowanie uproszczone / bdb
6.00-10.00 10.00-14.00 14.00-20.00	zgromadzenie	Al. Ujazdowskie 1/3, przed Kancelarią Prezesa Rady Ministrów	osoba prywatna	15 / 10 (6.00-10.00) / 10 (14.00-20.00)	postępowanie uproszczone / promowanie wartości demokratycznych
10.00-18.00	zgromadzenie	Al. Ujazdowskie 1/3, przed Kancelarią Prezesa Rady Ministrów	osoba prywatna	do 11	bojkot "KOD-u"
16.45-17.15	zgromadzenie	ul. Krakowskie Przedmieście 26/28, przed bramą główną Uniwersytetu Warszawskiego	osoba prywatna	30	postępowanie uproszczone / wspomnienie o prof. Tatarkiewiczu

ASF –AFRYKAŃSKI POMÓR ŚWIŃ	
Ogniska ASF trzody chlewnej	Liczba ognisk
	2
Przypadki ASF dzików	Liczba przypadków
	25
HPAI – GRYPY PTAKÓW	
Ogniska H5N8 drobiu hodowlanego	Liczba ognisk
	2
Przypadki H5N8 dzikiego ptactwa	Liczba przypadków
	7

**ZAGROŻENIA ŚRODOWISKA**

 Wyniki pomiarów zanieczyszczeń powietrza za minioną dobę [w  $\mu\text{g}/\text{m}^3$ ] na automatycznych stacjach WIOŚ w Warszawie

Wybierz datę: 2017-03-26, Nd

Zestawienie dobowe (średnie)- Stacje automatyczne

Stacja	Pomiar		O <sub>3</sub> [µg/m <sup>3</sup> ]		NO <sub>2</sub> [µg/m <sup>3</sup> ]	SO <sub>2</sub> [µg/m <sup>3</sup> ]	CO [µg/m <sup>3</sup> ]		C <sub>6</sub> H <sub>6</sub> [µg/m <sup>3</sup> ]
	PM10 [µg/m <sup>3</sup> ] Pył zawieszony PM10 S24h	PM2.5 [µg/m <sup>3</sup> ] Pył zawieszony PM 2.5 S24h	S24h	S8 <sub>max</sub>	Dwutlenek azotu S24h	Dwutlenek siarki S24h	Tlenek węgla S24h	S8 <sub>max</sub>	Benzen S24h
Belsk-IGFPAN			76.9	83.9	2.7	3.6	174	196	
Granica-KPN			72.5	81.6	4.4	2.6			
Guty Duże			74.9	79.8	1	0.7			
Konstancin-Jeziorna	22.2	16.5	59.8	68.4	15.9	2.8	337	476	1.6
Legionowo-Zegrzyńska		11.1	63.6	71.8	7.1	5.8			
Otwock-Brzozowa		19.2	70.8	84.7	11.1	2.7	406	587	
Piastów-Pułaskiego		19.3	55.9	69.9	18.4	5.7			
Płock-Gimnazjum			63.2	72.5	8.8	19.2	201	258	1.2
Płock-Reja	19.1	14.5	64.9	73.4	7.5	6.7	294	341	1.3
Radom-Tochtermana	20.8	19.9	67	77.2	19.1	4	452	661	0.6
Siedlce-Konarskiego	12.8	12							
Warszawa-Komunikacyjna	48.9	19.7			51.6		519	656	1
Warszawa-Marszałkowska	29.9	14.2			39.8		786	840	
Warszawa-Podleśna			71.8	78.6					
Warszawa-Targówek	16.1	12.4	60.1	69.1	16	2.3			
Warszawa-Ursynów	17.3	12.5	62	72.8	14.5	4.6			
Żyrardów-Roosevelta	26.8	17.9							

Skala jakości powietrza

Bardzo dobry
Dobry
Umiarkowany
Dostateczny
Zły
Bardzo zły
Brak pomiaru

W powyższych tabelach zostały przedstawione wyniki pomiarowe dla następujących agregacji:

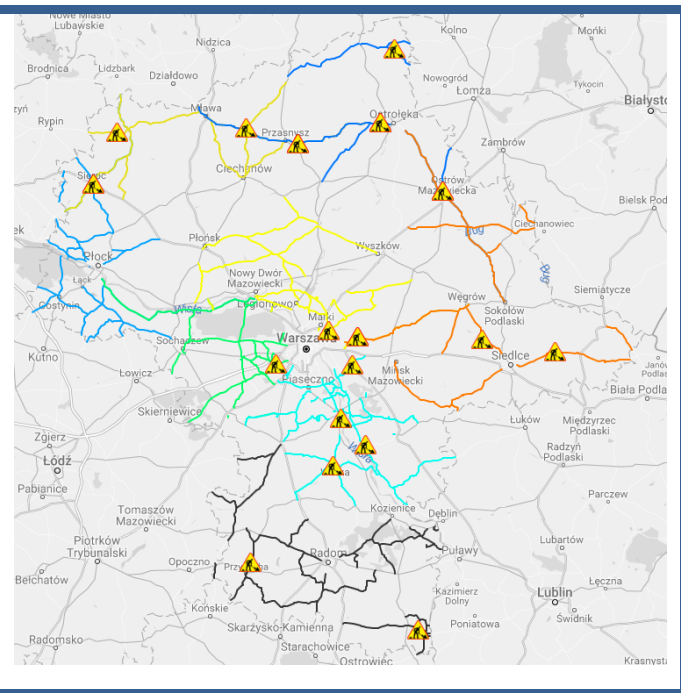
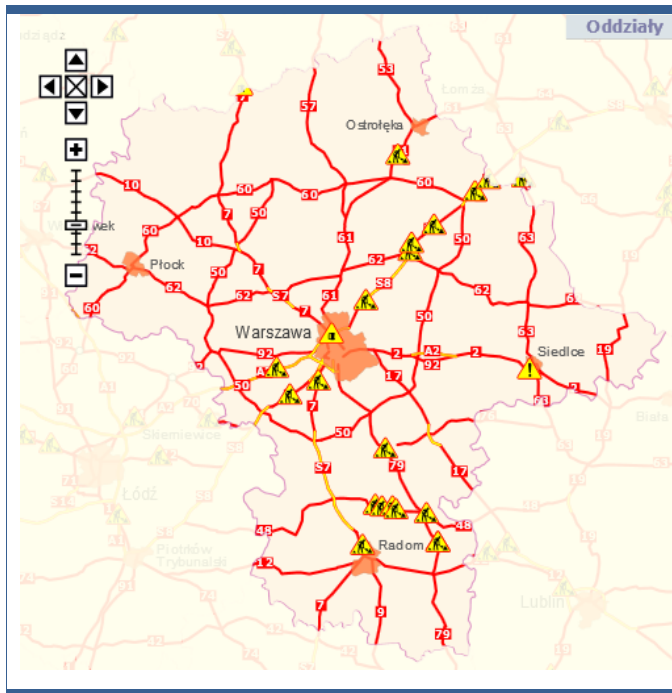
- S1h<sub>max</sub>** maksymalna średnia 1-godzinna
- S24h** średnia 24-godzinna
- S8<sub>max</sub>** maksymalna średnia 8-godzinna krocząca

Przy prezentacji danych pomiarowych zastosowano skalę zawartą na stronie: Skala jakości powietrza

## Utrudnienia na drogach

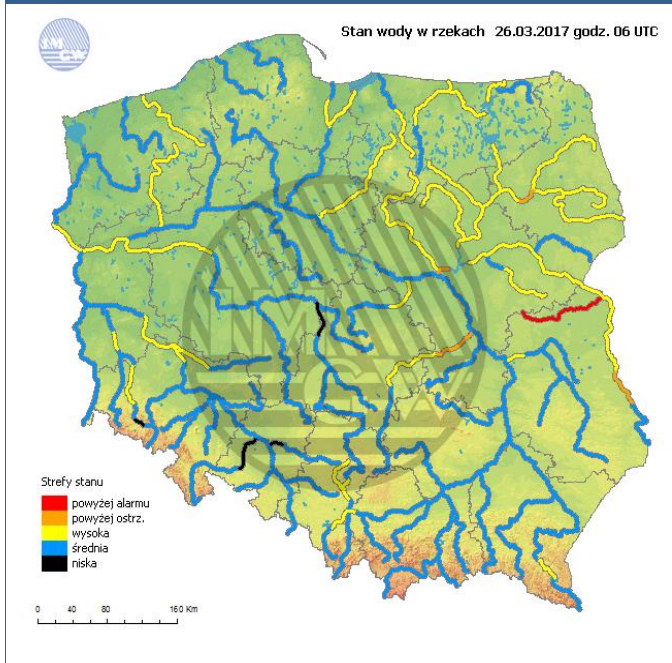
Drogi krajowe

Drogi wojewódzkie

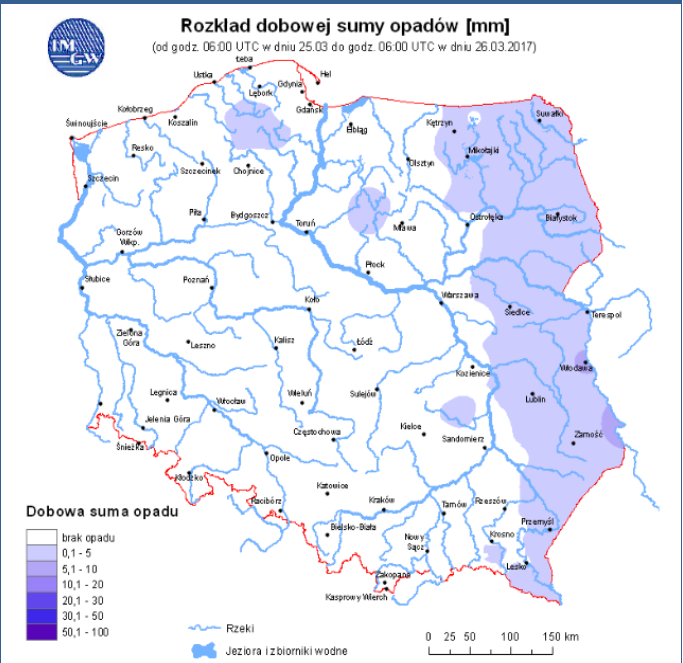


## INFORMACJE HYDROLOGICZNO - METEOROLOGICZNE

### Stan wody w rzekach



### Rozkład dobowej sumy opadów



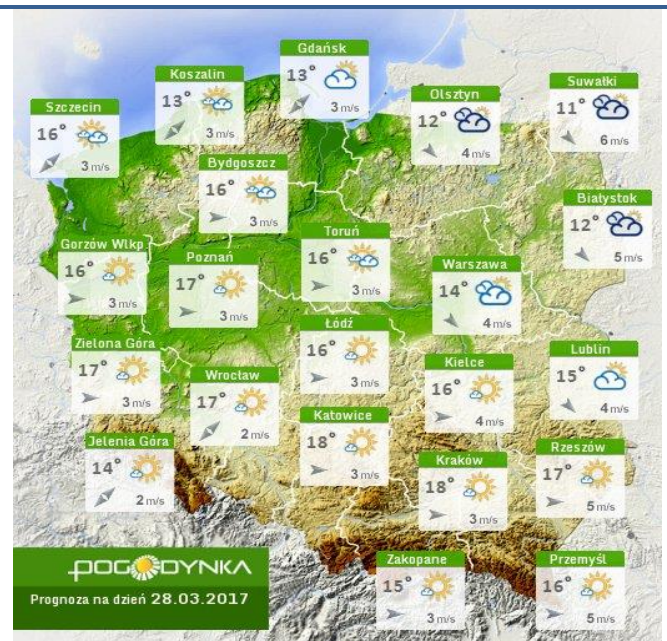
Prognoza pogody dla Polski na dziś

Prognoza pogody dla Polski na jutro



Ostrzeżenia METEO

**BRAK**



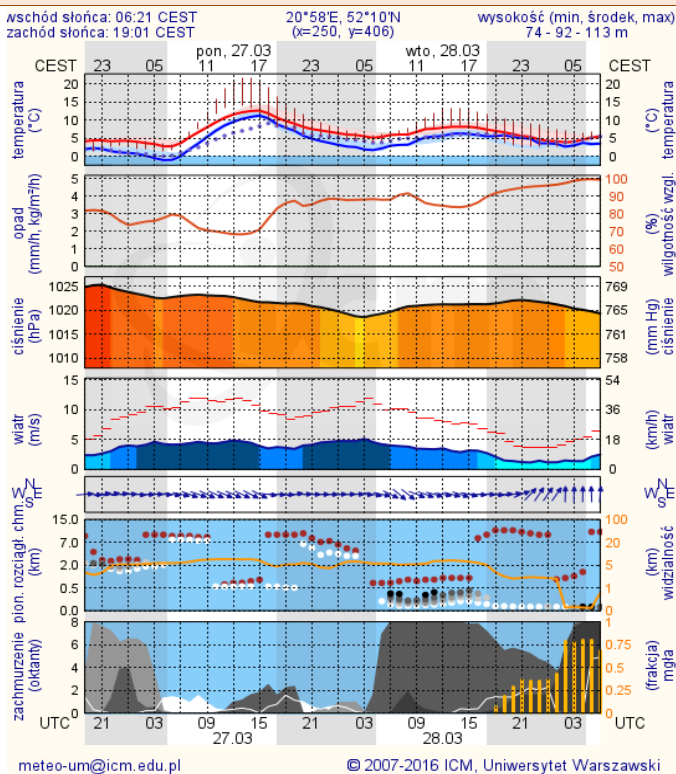
Ostrzeżenia HYDRO

**BRAK**

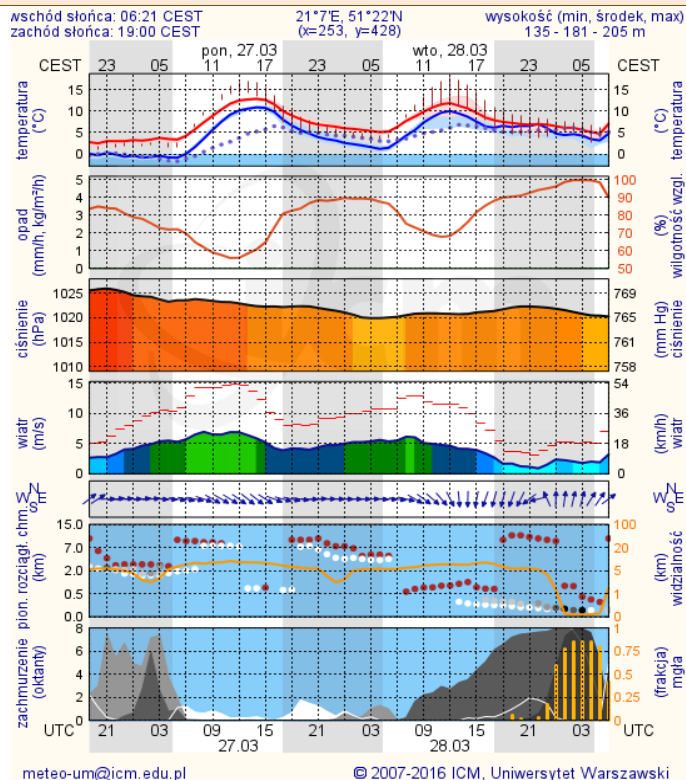
### METEOROGRAMY

dla głównych miast województwa mazowieckiego:

#### Warszawa



#### Radom



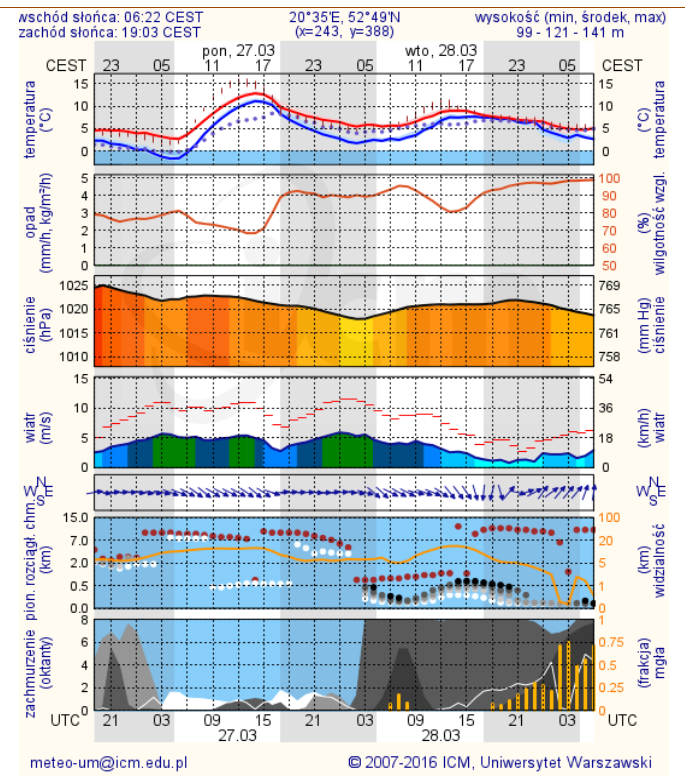
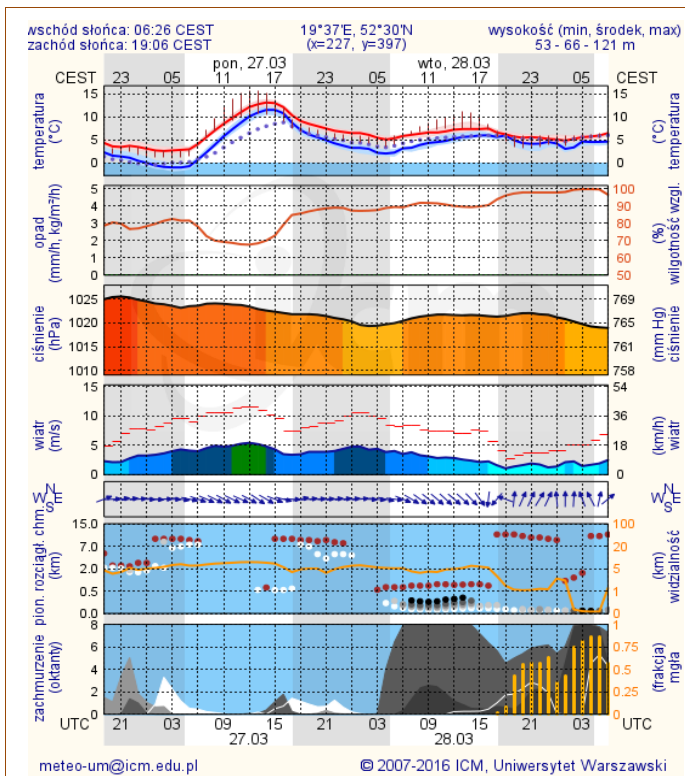
#### Płock

#### Ciechanów

WOJEWÓDZKIE CENTRUM ZARZĄDZANIA KRYZYSOWEGO

Plac Bankowy 3/5, 00-950 Warszawa, tel.: (22) 595-13-00; 595-13-01; 987; fax.: (22) 620-19-40; 695-63-53;

[www.mazowieckie.pl](http://www.mazowieckie.pl)



### Ostrołęka

### Siedlce

