

BIULETYN INFORMACYJNY NR 81/2017

za okres od 22.03.2017 r. od godz. 7.00 do 23.03.2017 r. do godz. 7.00





czwartek, dnia 23.03.2017 r.



Najważniejsze zdarzenia z minionej doby

1. m. Pionki (pow. radomski) – wejście pieszego na torowisko wprost pod jadący pociąg towarowy.

ZESTAWIENIE DANYCH STATYSTYCZNYCH za okres: 22.03 – 23.03.2017 r.

	KOMENDA STOŁECZNA POLICJI	W analizowanym okresie	Od początku roku
	1) Odnotowano wypadków	4	449
	2) Ofiary śmiertelne w wypadkach drogowych/ kolejowych/ lotniczych	0/0/0	23/5/0
	3) Osoby ranne w wypadkach drogowych/kolejowych/lotniczych	5/0/0	506/1/0
	4) Utonięcia /wychłodzenia	0/0	1/6
	KOMENDA WOJEWÓDZKA POLICJI	W analizowanym okresie	Od początku roku
	1) Odnotowano wypadków	2	302
	2) Ofiary śmiertelne w wypadkach drogowych/ kolejowych/ lotniczych	0/1/0	36/2/0
	3) Osoby ranne w wypadkach drogowych/kolejowych/lotniczych	2/0/0	367/1/0
	4) Utonięcia/wychłodzenia	0/0	0/2
	KOMENDA WOJEWÓDZKA PAŃSTWOWEJ STRAŻY POŻARNEJ	W analizowanym okresie	Od początku roku
	1) Liczba pożarów	18	3361
	2) Ofiary śmiertelne w pożarach/zaczadzenia	0/0	24/5
	3) Osoby ranne w pożarach/zatrute CO	0/0	106/8
	NADWIŚLAŃSKI ODDZIAŁ STRAŻY GRANICZNEJ	W dniu 22.03.2017	Od 01.01.2017
	1) Ruch graniczny: schengen/non-schengen	28500/14226	2245988/1148672
	2) Złożone wnioski o nadanie statusu uchodźcy	6	211
	3) Cudzoziemcy, którym odmówiono wjazdu do RP/zatrzymano	4/9	132/317

WYKAZ ZGROMADZEŃ PUBLICZNYCH, IMPREZ MASOWYCH I INNYCH WYDARZEŃ planowanych w dniu 23.03.2017 r.

Godziny imprezy	Rodzaj imprezy	Miejsce/Trasa	Organizator	Liczba osób	Uwagi
całodobowo	zgromadzenie	ul. Wiejska 4/6/8, przed gmachem Sejmu RP	osoba prywatna	2-20	postępowanie uproszczone / bdb
0.00-23.00	zgromadzenie	pl. Krasieńskich, przed gmachem Sądu Najwyższego	osoba prywatna	ok. 50	postępowanie uproszczone / wiec na rzecz praworządności w sądach
6.00-10.00 12.00-18.00	zgromadzenie	Al. Ujazdowskie 1/3, przed Kancelarią Prezesa Rady Ministrów	osoba prywatna	15 / 10 (6.00- 10.00)	postępowanie uproszczone / promowanie wartości demokratycznych
10.00-12.00	zgromadzenie	pl. Dąbrowskiego	osoba prywatna	do 50	postępowanie uproszczone - akcja ekologiczno-społeczna "Drzewa Zjednoczonej Europy" – warsztaty i happening dla młodzieży wspólnie z Fundacją Ekologiczną ARKA - (11.00) happening
10.00-18.00	zgromadzenie	Al. Ujazdowskie 1/3, przed Kancelarią Prezesa Rady Ministrów	osoba prywatna	do 11	bojkot "KOD-u"

ASF –AFRYKAŃSKI POMÓR ŚWIŃ	
Ogniska ASF trzody chlewnej	Liczba ognisk
	2
Przypadki ASF dzików	Liczba przypadków
	25
HPAI – GRYPA PTAKÓW	
Ogniska H5N8 drobiu hodowlanego	Liczba ognisk
	2
Przypadki H5N8 dzikiego ptactwa	Liczba przypadków
	7

ZAGROŻENIA ŚRODOWISKA
Wyniki pomiarów zanieczyszczeń powietrza za minioną dobę [w µg/m³] na automatycznych stacjach WIOŚ w Warszawie

Stacja	Pomiary	PM10 [$\mu\text{g}/\text{m}^3$]		PM2.5 [$\mu\text{g}/\text{m}^3$]		O ₃ [$\mu\text{g}/\text{m}^3$]		NO ₂ [$\mu\text{g}/\text{m}^3$]	SO ₂ [$\mu\text{g}/\text{m}^3$]	CO [$\mu\text{g}/\text{m}^3$]		C ₆ H ₆ [$\mu\text{g}/\text{m}^3$]
		Pył zawieszony PM10		Pył zawieszony PM 2.5		Ozon		Dwutlenek azotu	Dwutlenek siarki	Tlenek węgla		Benzen
		S24h	S24h	S24h	S8 _{max}	S24h	S24h	S24h	S24h	S24h	S8 _{max}	S24h
Belsk-IGFPAN				56.3	76.9	13.9	5.7	261	419			
Granica-KPN				63.9	78.7	4.7	1.9					
Guty Duże				73.9	80	2.2	0.8					
Konstancin-Jeziorna	34.9	24.5	42.8	63.9	26	1.7	560	839	2.6			
Legionowo-Zegrzyńska		34.1	40.9	58.2	26.4	9						
Otwock-Brzozowa		53	45.3	77.7	20	3.9	836	1583				
Piastów-Pułaskiego		23.2	37.6	57.8	43.1	8.9						
Płock-Gimnazjum			51.9	63.3	22.3	16.8	306	432	1.5			
Płock-Reja	40.7	23.8	52.5	69.3	21.2	4.3	482	922	1.5			
Radom-Tochtermana	44.2	37.6	43.2	60.1	42.5	7.1	708	1107	1.1			
Siedlce-Konarskiego	53.5	49										
Warszawa-Komunikacyjna	40.5	23.9			67.9		645	992	1.3			
Warszawa-Marszałkowska	45.4	22.4			67.6		868	1122				
Warszawa-Podleśna			54.2	66.3								
Warszawa-Targówek	47.1	29.9	40.1	57.4	39.9	2.1						
Warszawa-Ursynów	29.1	16.6	39.7	53.1	40.8	4.6						
Żyrardów-Roosevelta	63.8	41.4										

Skala jakości powietrza

Bardzo dobry
Dobry
Umiarkowany
Dostateczny
Zły
Bardzo zły
Brak pomiaru

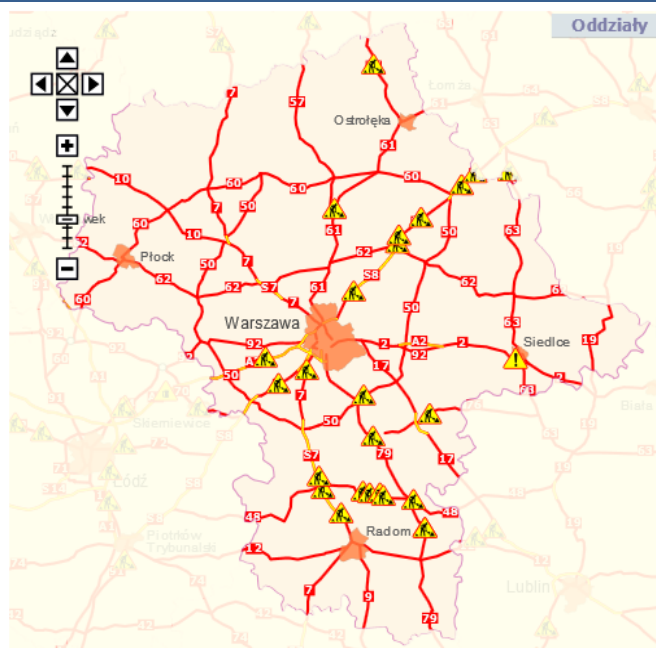
W powyższych tabelach zostały przedstawione wyniki pomiarowe dla następujących agregacji:

S1h_{max} maksymalna średnia 1-godzinna
S24h średnia 24-godzinna
S8_{max} maksymalna średnia 8-godzinna krocząca

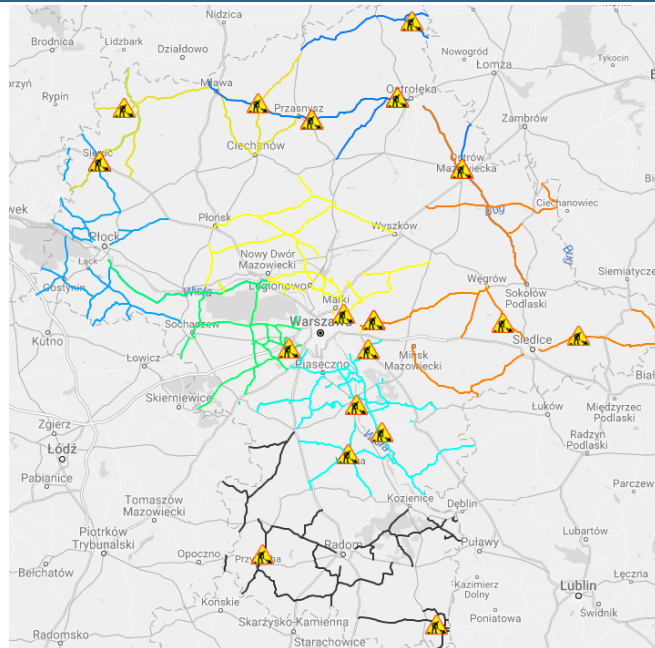
Przy prezentacji danych pomiarowych zastosowano skalę zawartą na stronie: Skala jakości powietrza

Utrudnienia na drogach

Drogi krajowe

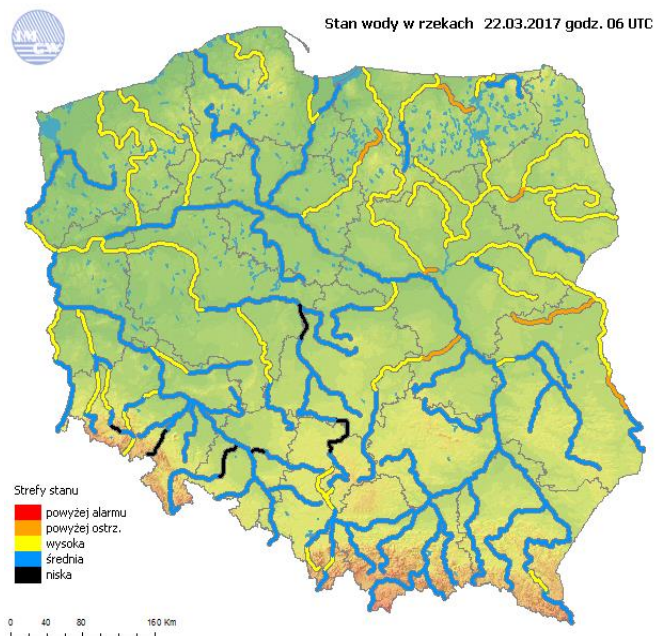


Drogi wojewódzkie

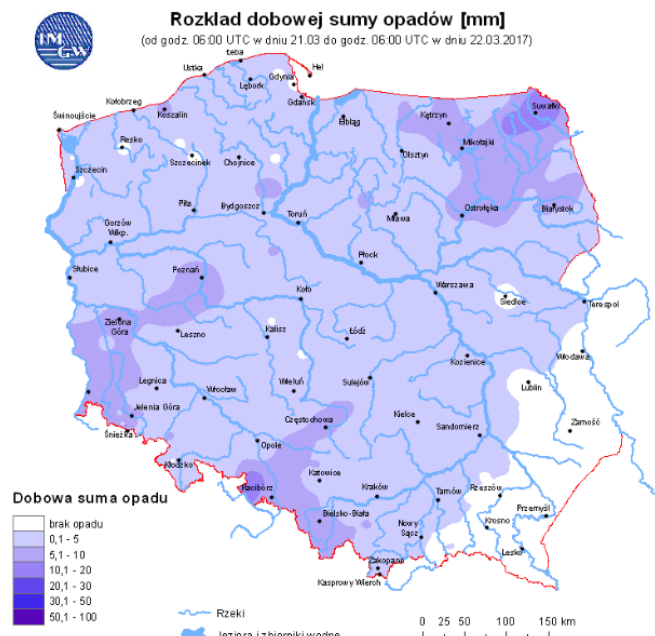


INFORMACJE HYDROLOGICZNO - METEOROLOGICZNE

Stan wody w rzekach



Rozkład dobowej sumy opadów



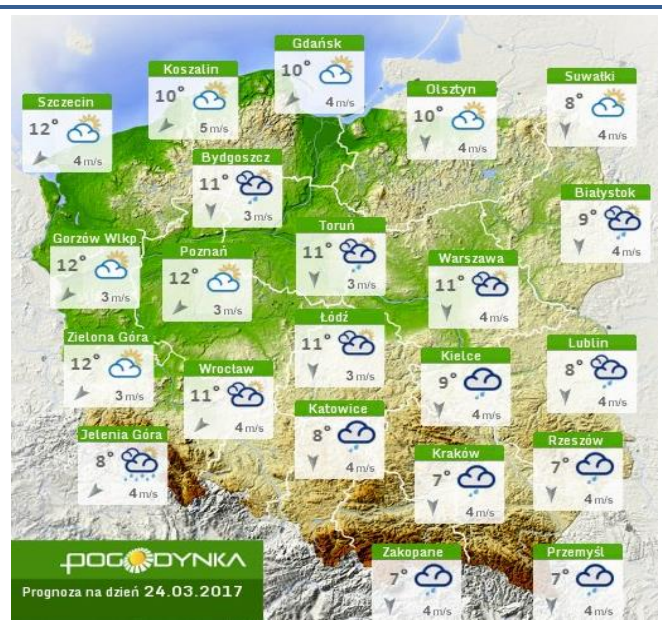
Prognoza pogody dla Polski na dziś

Prognoza pogody dla Polski na jutro



Ostrzeżenia METEO

BRAK



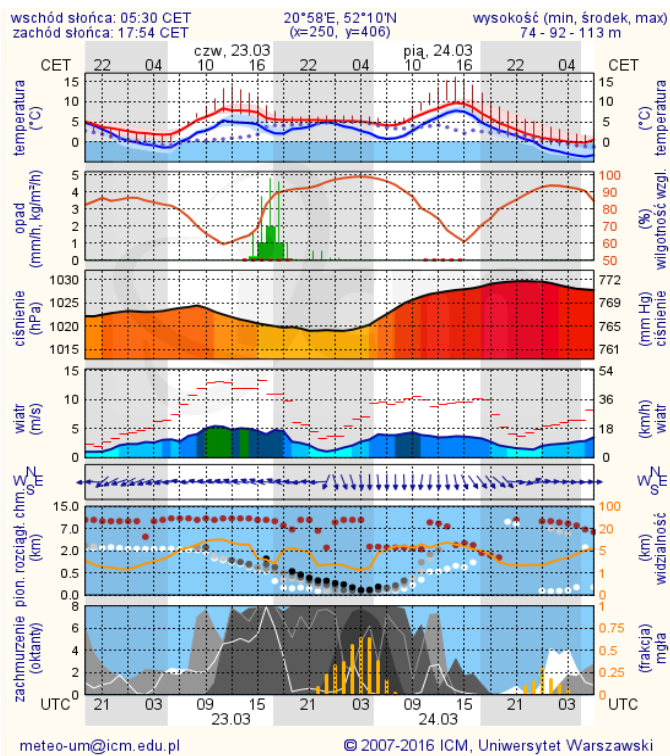
Ostrzeżenia HYDRO

BRAK

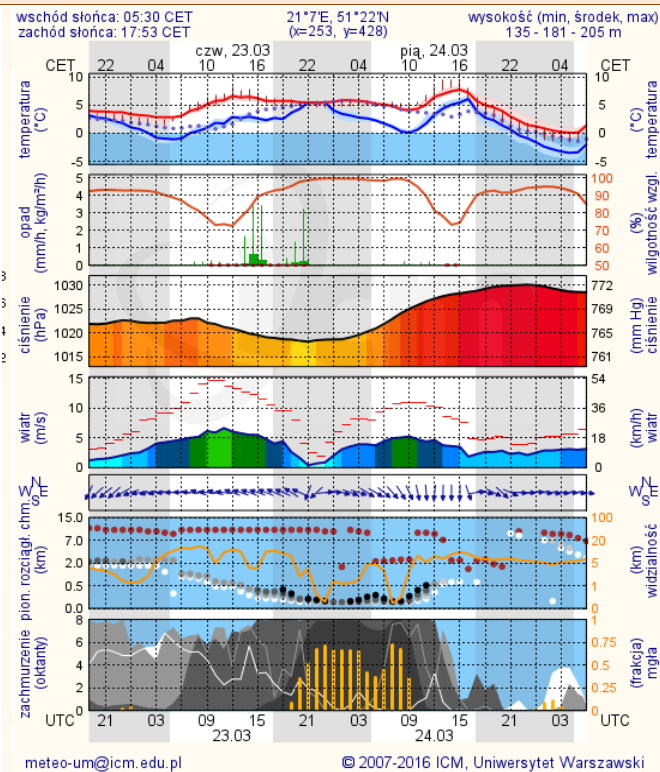
METEOROGRAMY

dla głównych miast województwa mazowieckiego:

Warszawa



Radom



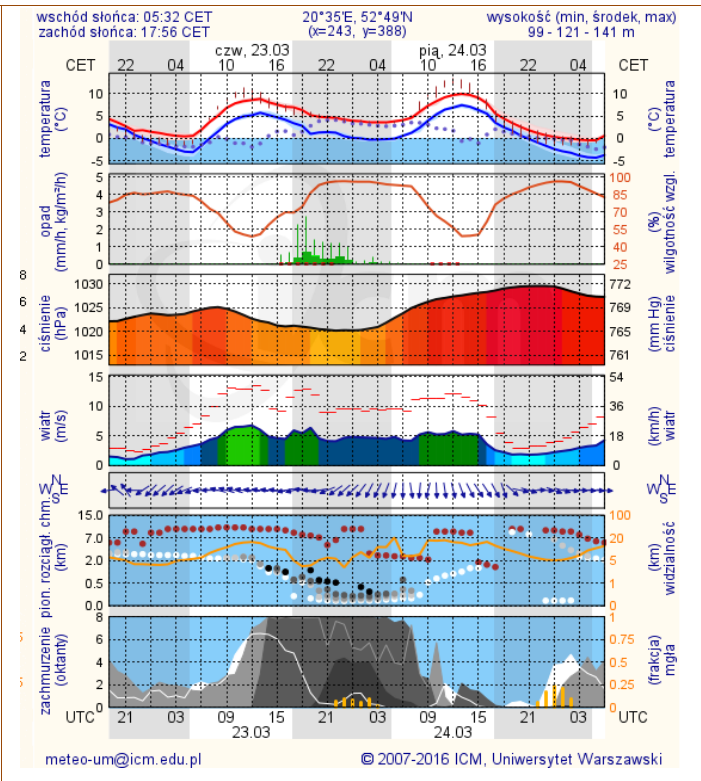
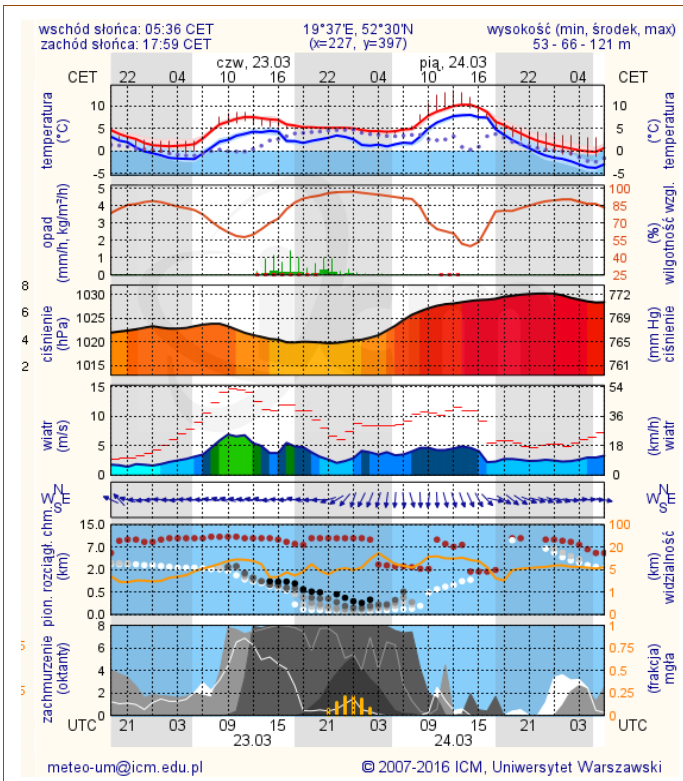
Płock

Ciechanów

WOJEWÓDZKIE CENTRUM ZARZĄDZANIA KRYZYSOWEGO

Plac Bankowy 3/5, 00-950 Warszawa, tel.: (22) 595-13-00; 595-13-01; 987; fax.: (22) 620-19-40; 695-63-53;

www.mazowieckie.pl



Ostrołęka

Siedlce

