

BIULETYN INFORMACYJNY NR 76/2017
za okres od 17.03.2017 r. od godz. 7.00 do 18.03.2017 r. do godz. 7.00





sobota, dnia 18.03.2017 r.



Najważniejsze zdarzenia z minionej doby

1. **WIW** – kolejne 3 przypadki ASF u dzików na terenie województwa mazowieckiego.
2. **Mińsk Mazowiecki** – potrącenie przez pociąg 13-letniej dziewczynki.

ZESTAWIENIE DANYCH STATYSTYCZNYCH
za okres: 17.03 – 18.03.2017 r.

	KOMENDA STOŁECZNA POLICJI	W analizowanym okresie	Od początku roku
	1) Odnotowano wypadków	12	415
	2) Ofiary śmiertelne w wypadkach drogowych/ kolejowych/ lotniczych	1/0/0	23/5/0
	3) Osoby ranne w wypadkach drogowych/kolejowych/lotniczych	12/1/0	467/1/0
	4) Utonięcia /wychłodzenia	0/0	1/6
	KOMENDA WOJEWÓDZKA POLICJI	W analizowanym okresie	Od początku roku
	1) Odnotowano wypadków	5	285
	2) Ofiary śmiertelne w wypadkach drogowych/ kolejowych/ lotniczych	0/0/0	35/1/0
	3) Osoby ranne w wypadkach drogowych/kolejowych/lotniczych	6/0/0	349/1/0
	4) Utonięcia/wychłodzenia	0/0	0/2
	KOMENDA WOJEWÓDZKA PAŃSTWOWEJ STRAŻY POŻARNEJ	W analizowanym okresie	Od początku roku
	1) Liczba pożarów	117	3198
	2) Ofiary śmiertelne w pożarach/zaczadzenia	0/0	24/5
	3) Osoby ranne w pożarach/zatrute CO	0/0	103/8
	NADWIŚLAŃSKI ODDZIAŁ STRAŻY GRANICZNEJ	W dniu 17.03.2017	Od 01.01.2017
	1) Ruch graniczny: schengen/non-schengen	33311/15953	2096342/1073713
	2) Złożone wnioski o nadanie statusu uchodźcy	3	200
	3) Cudzoziemcy, którym odmówiono wjazdu do RP/zatrzymano	4/2	118/295

WYKAZ ZGROMADZEŃ PUBLICZNYCH, IMPREZ MASOWYCH I INNYCH WYDARZEŃ planowanych w dniu 18.03.2017 r.

Godziny imprezy	Rodzaj imprezy	Miejsce/Trasa	Organizator	Liczba osób	Uwagi
całodobowo	zgromadzenie	pl. Krasieńskich, przed gmachem Sądu Najwyższego	osoba prywatna	ok. 50	postępowanie uproszczone / wiec na rzecz praworządności w sądach
całodobowo	zgromadzenie	ul. Wiejska 4/6/8, przed gmachem Sejmu RP	osoba prywatna	2-20	postępowanie uproszczone / bdb
6.00-10.00	zgromadzenie	Al. Ujazdowskie 1/3, przed Kancelarią Prezesa Rady Ministrów	osoba prywatna	15 / 10 (6.00-10.00)	postępowanie uproszczone / promowanie wartości demokratycznych
10.00-18.00	zgromadzenie	Al. Ujazdowskie 1/3, przed Kancelarią Prezesa Rady Ministrów	osoba prywatna	do 11	bojkot "KOD-u"
13.00-16.00	zgromadzenie	zbiórka, przed pomnikiem Mikołaja Kopernika, przy ul. Nowy Świat, przemarsz ulicami: Nowy Świat, Al. Jerozolimskie, Marszałkowska, Świętokrzyska, Nowy Świat, przed pomnik Mikołaja Kopernika	osoba prywatna	3000	sprzeciw wobec rasizmu
13.30-18.30	zgromadzenie	zbiórka Al. Ujazdowskie 1/3, przed Kancelarią Prezesa Rady Ministrów, przemarsz Traktem Królewskim na pl. Zamkowy	Komitet Obrony Demokracji	10 000	marsz promujący wartości demokratyczne i wyrażający poparcie dla niezawisłości sądów powszechnych i samorządów lokalnych
14.00-15.00	zgromadzenie	Al. Ujazdowskie 14, przed siedzibą Ambasady Litwy	osoba prywatna	100	przeciwko działaniom rządu litewskiego wobec Polaków na Litwie

ASF –AFRYKAŃSKI POMÓR ŚWIŃ	
Ogniska ASF trzody chlewnej	Liczba ognisk
	2
Przypadki ASF dzików	Liczba przypadków
	25
HPAI – GRYPY PTAKÓW	
Ogniska H5N8 drobiu hodowlanego	Liczba ognisk
	2
Przypadki H5N8 dzikiego ptactwa	Liczba przypadków
	7

ZAGROŻENIA ŚRODOWISKA

Wyniki pomiarów zanieczyszczeń powietrza za minioną dobę [w µg/m³] na automatycznych stacjach WIOŚ w Warszawie

Wybierz datę: 2017-03-17, Pt Zestawienie dobowe (średnie)- Stacje automatyczne

Stacja	Pomiary	PM10 [µg/m³]		PM2.5 [µg/m³]		O ₃ [µg/m³]		NO ₂ [µg/m³]	SO ₂ [µg/m³]	CO [µg/m³]		C ₆ H ₆ [µg/m³]
		Pył zawieszony PM10 S24h	Pył zawieszony PM 2.5 S24h	S24h	S8max	S24h	S8max	Dwutlenek azotu S24h	Dwutlenek siarki S24h	Tlenek węgla S24h	S8max	Benzen S24h
Belsk-IGFPAN				54.3	74.9	7.4	6	274	359			
Granica-KPN				48.2	70	13.2	3.6					
Guty Duże				54.9	69.9	5.2	1.7					
Konstancin-Jeziorna		42.2	31.3	41	67.3	20.7	1.7	503	895	2.4		
Legionowo-Zegrzyńska			28.6	34.1	60.1	20.2	8.8					
Otwock-Brzozowa			52.8	39.1	72.4	22	17	731	1578			
Piastów-Pułaskiego			30.7	39.8	65.2	24.1	9.6					
Płock-Gimnazjum				43.6	54.5	16.7	6.3	329	361	0.8		
Płock-Reja		41.5	29.1	43.2	53.4	13.5	5.3	596	697	1.3		
Radom-Tochtermana		43.3	34.9	68	91.2	26.3	5.1	760	1027	0.8		
Siedlce-Konarskiego		31.9	27.8									
Warszawa-Komunikacyjna		64.2	39.2			64.1		808	934	1.8		
Warszawa-Marszałkowska		51.7	33.3			42.2		644	711			
Warszawa-Podleśna				31	54							
Warszawa-Targówek		49.5	35.2	32.1	59.4	33	3.4					
Warszawa-Ursynów		39.3	26.7	39	62.7	25.6	4.2					
Żyrardów-Roosevelta		35.5	25.7									

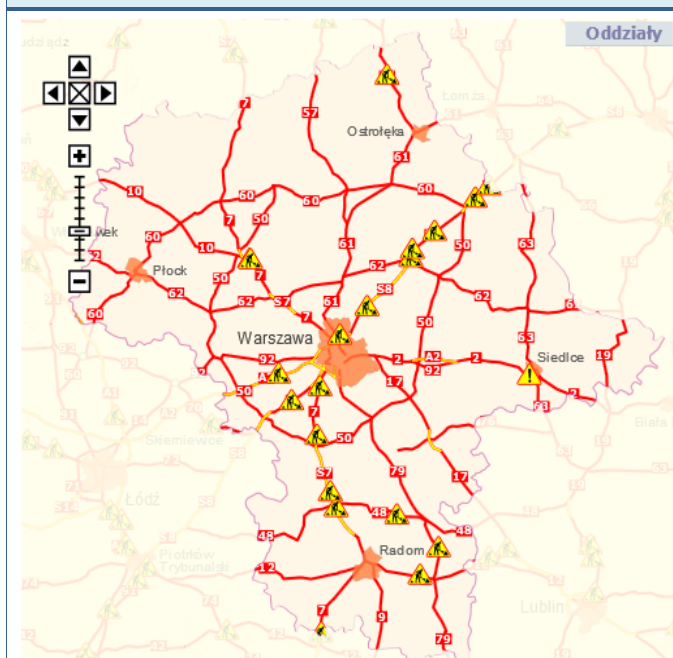
Skala jakości powietrza
 Bardzo dobry
 Dobry
 Umiarkowany
 Dostateczny
 Zły
 Bardzo zły
 Brak pomiaru

W powyższych tabelach zostały przedstawione wyniki pomiarowe dla następujących agregacji:
 S1h_{max} maksymalna średnia 1-godzinna
 S24h średnia 24-godzinna
 S8_{max} maksymalna średnia 8-godzinna krocząca

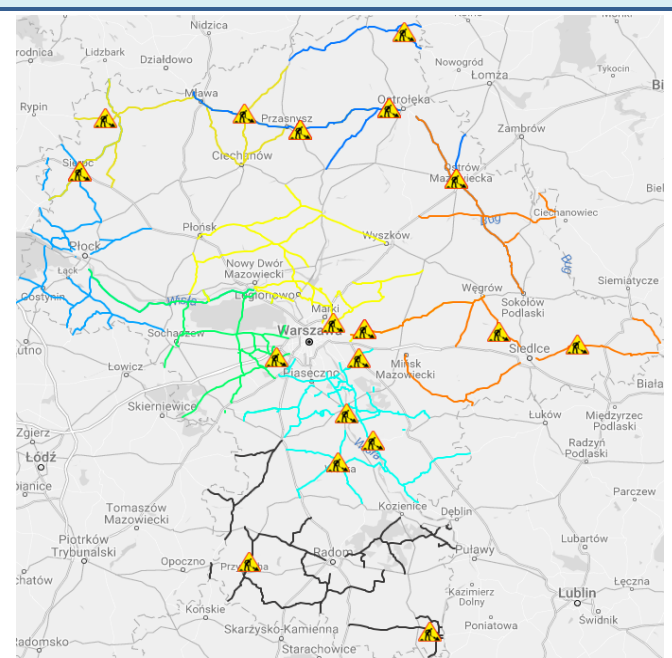
Przy prezentacji danych pomiarowych zastosowano skalę zawartą na stronie: Skala jakości powietrza

Utrudnienia na drogach

Drogi krajowe



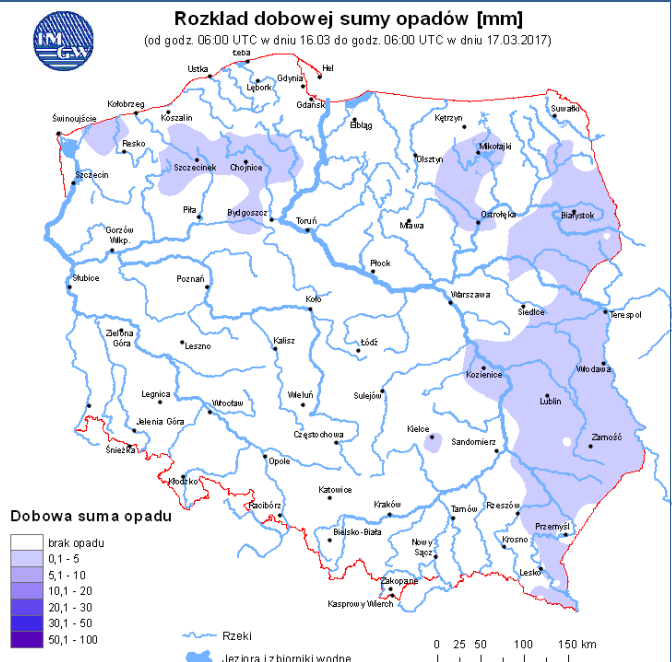
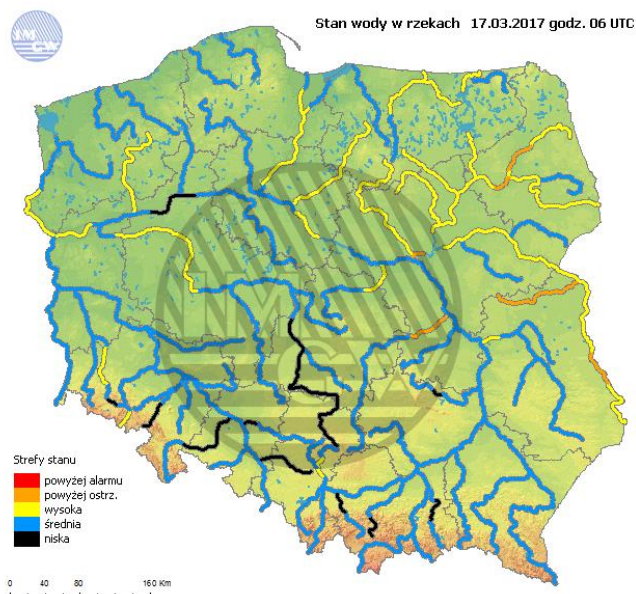
Drogi wojewódzkie



INFORMACJE HYDROLOGICZNO - METEOROLOGICZNE

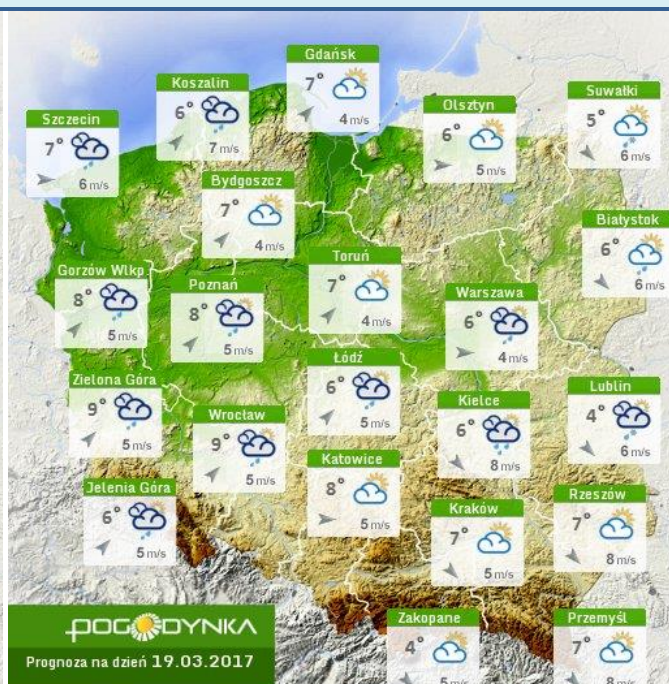
Stan wody w rzekach

Rozkład dobowej sumy opadów



Prognoza pogody dla Polski na dziś

Prognoza pogody dla Polski na jutro



Ostrzeżenia METEO

Ostrzeżenia HYDRO

BRAK

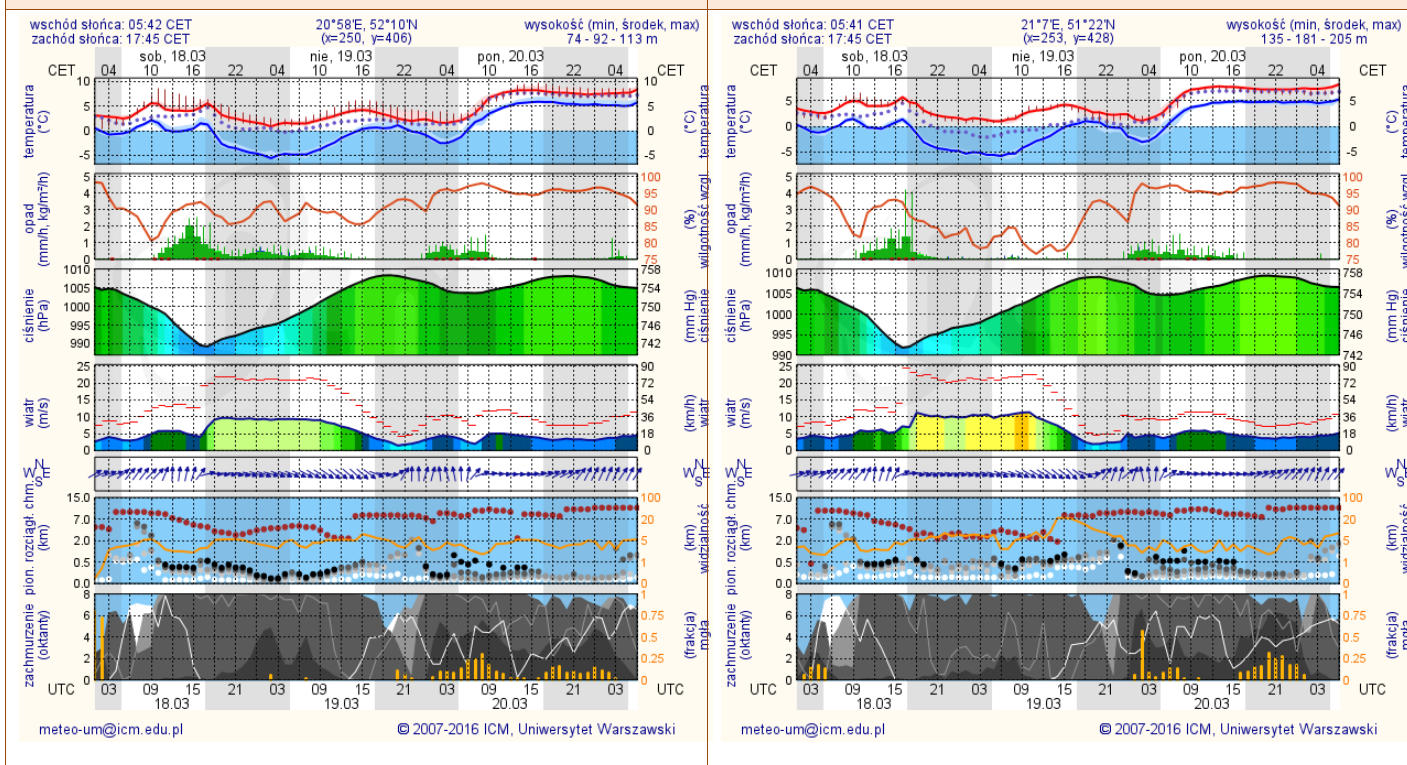
BRAK

METEOGRAMY

dla głównych miast województwa mazowieckiego:

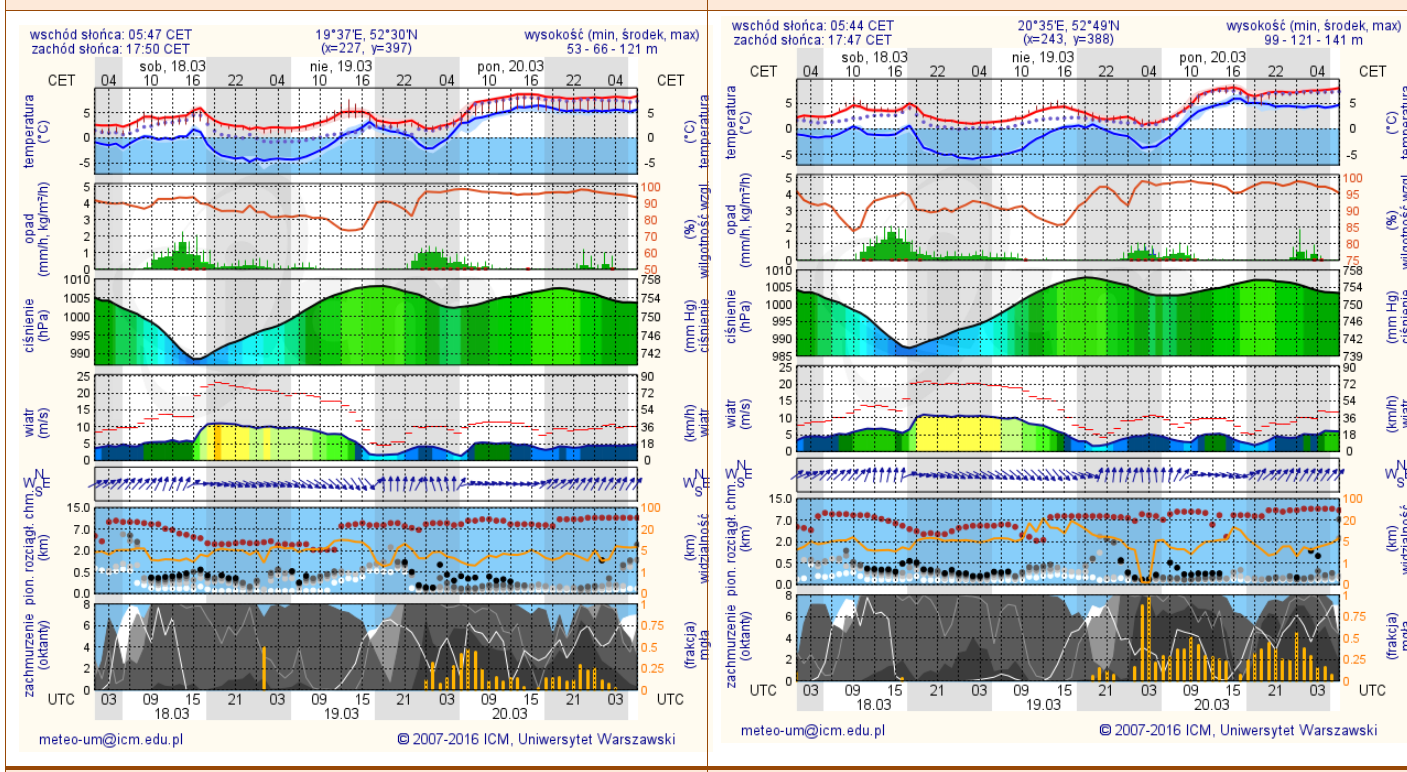
Warszawa

Radom



Płock

Ciechanów



Ostrołęka

Siedlce

