

**BIULETYN INFORMACYJNY NR 75/2017**  
za okres od 16.03.2017 r. od godz. 7.00 do 17.03.2017 r. do godz. 7.00

piątek, dnia 17.03.2017 r.




**Najważniejsze zdarzenia z minionej doby**

1. **WIW** – 22 przypadek ASF u dzików na terenie województwa mazowieckiego.
2. **Warszawa**, ul. Bernardyńska 19 – pożar mieszkania - zwęglone ciało.

**ZESTAWIENIE DANYCH STATYSTYCZNYCH**

za okres: 16.03 – 17.03.2017 r.

	<b>KOMENDA STOŁECZNA POLICJI</b>	<b>W analizowanym okresie</b>	<b>Od początku roku</b>
	1) Odnotowano wypadków	7	403
	2) Ofiary śmiertelne w wypadkach drogowych/ kolejowych/ lotniczych	0/0/0	22/5/0
	3) Osoby ranne w wypadkach drogowych/kolejowych/lotniczych	8/0/0	455/0/0
	4) Utonięcia /wychłodzenia	0/0	1/6
	<b>KOMENDA WOJEWÓDZKA POLICJI</b>	<b>W analizowanym okresie</b>	<b>Od początku roku</b>
	1) Odnotowano wypadków	1	280
	2) Ofiary śmiertelne w wypadkach drogowych/ kolejowych/ lotniczych	0/0/0	35/1/0
	3) Osoby ranne w wypadkach drogowych/kolejowych/lotniczych	1/0/0	343/1/0
	4) Utonięcia/wychłodzenia	0/0	0/2
	<b>KOMENDA WOJEWÓDZKA PAŃSTWOWEJ STRAŻY POŻARNEJ</b>	<b>W analizowanym okresie</b>	<b>Od początku roku</b>
	1) Liczba pożarów	133	3081
	2) Ofiary śmiertelne w pożarach/zaczadzenia	1/0	24/5
	3) Osoby ranne w pożarach/zatrute CO	0/0	103/8
	<b>NADWIŚLAŃSKI ODDZIAŁ STRAŻY GRANICZNEJ</b>	<b>W dniu 16.03.2017</b>	<b>Od 01.01.2017</b>
	1) Ruch graniczny: schengen/non-schengen	30855/14115	2063031/1057760
	2) Złożone wnioski o nadanie statusu uchodźcy	3	197
	3) Cudzoziemcy, którym odmówiono wjazdu do RP/zatrzymano	2/8	114/293

**WYKAZ ZGROMADZEŃ PUBLICZNYCH, IMPREZ MASOWYCH I INNYCH WYDARZEŃ planowanych w dniu 17.03.2017 r.**

Godziny imprezy	Rodzaj imprezy	Miejsce/Trasa	Organizator	Liczba osób	Uwagi
całodobowo	zgromadzenie	pl. Krasińskich, przed gmachem Sądu Najwyższego	osoba prywatna	ok. 50	postępowanie uproszczone / wiec na rzecz praworządności w sądach
całodobowo	zgromadzenie	ul. Wiejska 4/6/8, przed gmachem Sejmu RP	osoba prywatna	2-20	postępowanie uproszczone / bdb
6.00-10.00	zgromadzenie	Al. Ujazdowskie 1/3, przed Kancelarią Prezesa Rady Ministrów	osoba prywatna	15 / 10 (6.00-10.00)	postępowanie uproszczone / promowanie wartości demokratycznych
10.00-18.00	zgromadzenie	Al. Ujazdowskie 1/3, przed Kancelarią Prezesa Rady Ministrów	osoba prywatna	do 11	bojkot "KOD-u"

ASF –AFRYKAŃSKI POMÓR ŚWIŃ	
Ogniska ASF trzody chlewnej	Liczba ognisk
	2
Przypadki ASF dzików	Liczba przypadków
	22

HPAI – GRYPA PTAKÓW	
Ogniska H5N8 drobiu hodowlanego	Liczba ognisk
	2
Przypadki H5N8 dzikiego ptactwa	Liczba przypadków
	7

POGOTOWIA PRZECIWPOWODZIOWE				
Nazwa organu ogłaszającego i odwołującego	Obszar obowiązywania	Pogotowie/alarm przeciwpowodziowy	Data i godzina wprowadzenia	Data i godzina odwołania
Na terenie województwa mazowieckiego nie występuje pogotowie przeciwpowodziowe				

## ZAGROŻENIA ŚRODOWISKA

### Wyniki pomiarów zanieczyszczeń powietrza za minioną dobę [w $\mu\text{g}/\text{m}^3$ ] na automatycznych stacjach WIOŚ w Warszawie

Wybierz datę: 2017-03-15, Śr  Zestawienie dobowe (średnie)- Stacje automatyczne

Stacja	Pomiar PM10 [ $\mu\text{g}/\text{m}^3$ ] Pył zawieszony PM10 S24h	PM2.5 [ $\mu\text{g}/\text{m}^3$ ] Pył zawieszony PM 2.5 S24h	O <sub>3</sub> [ $\mu\text{g}/\text{m}^3$ ] Ozon		NO <sub>2</sub> [ $\mu\text{g}/\text{m}^3$ ] Dwutlenek azotu S24h	SO <sub>2</sub> [ $\mu\text{g}/\text{m}^3$ ] Dwutlenek siarki S24h	CO [ $\mu\text{g}/\text{m}^3$ ] Tlenek węgla		C <sub>6</sub> H <sub>6</sub> [ $\mu\text{g}/\text{m}^3$ ] Benzen S24h
			S24h	S8 <sub>max</sub>			S24h	S8 <sub>max</sub>	
Belsk-IGFPAN			60.8	76.5	5.7	4.2	255	625	
Granica-KPN			61.3	79.2	8.4	3.7			
Guty Duże			63.1	74.4	3.4	1.5			
Konstancin-Jeziorna	47.5	32.3	45.2	61.7	22	3.3	598	1042	2.5
Legionowo-Zegrzyńska		25.1	47.1	61.3	14.2	6.8			
Otwock-Brzozowa		39.1	42.3	72.2	21	9.9	493	2300	
Piastów-Pułaskiego		30.6	43.8	58.8	23	9.1			
Płock-Gimnazjum			53.3	63.4	10.3	4	276	401	0.6
Płock-Reja	32.5	21.2	55.2	67.7	6.8	2.8	472	662	0.8
Radom-Tochtermana	42.9	33.7	72	82.8	23.4	6.9	684	1749	0.9
Siedlce-Konarskiego	28.9	25.1							
Warszawa-Komunikacyjna	96.7	40.2			56.3		668	1393	2.6
Warszawa-Marszałkowska	52.6	30.8			36.7		540	803	
Warszawa-Podleśna			51.9	65.6					
Warszawa-Targówek	46	34.1	43.6	56.4	25.1	4.2			
Warszawa-Ursynów	42.9	26.8	41.9	58.5	26.7	3.2			
Żyrardów-Roosevelta	36	23.5							

Brak zestawienia dobowego z dnia 16.03.2017 r. – strona jest wciąż w fazie tworzenia.

#### Skala jakości powietrza

Bardzo dobry
Dobry
Umiarkowany
Dostateczny
Zły
Bardzo zły
Brak pomiaru

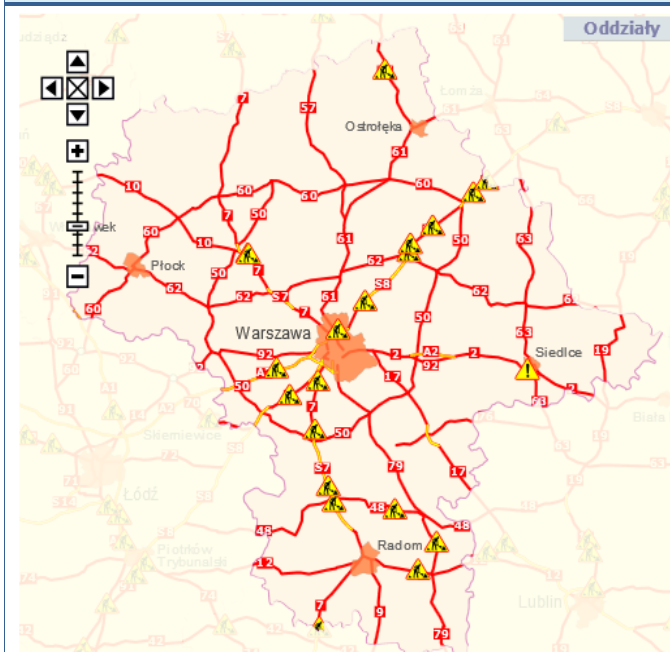
W powyższych tabelach zostały przedstawione wyniki pomiarowe dla następujących agregacji:

**S1h<sub>max</sub>** maksymalna średnia 1-godzinna  
**S24h** średnia 24-godzinna  
**S8<sub>max</sub>** maksymalna średnia 8-godzinna krocząca

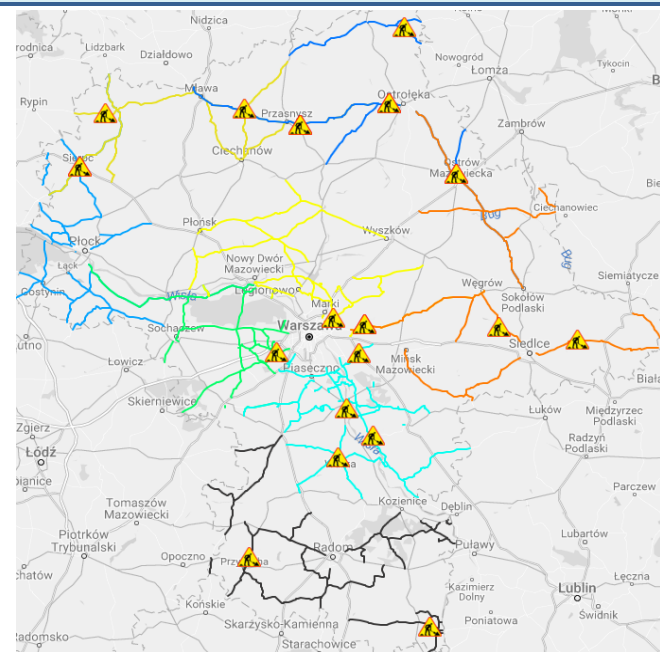
Przy prezentacji danych pomiarowych zastosowano skalę zawartą na stronie: Skala jakości powietrza

# Utrudnienia na drogach

## Drogi krajowe

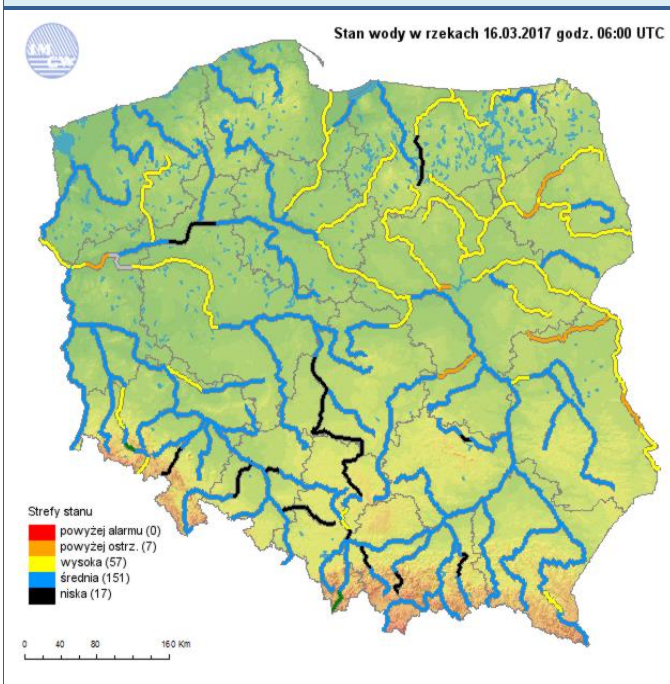


## Drogi wojewódzkie

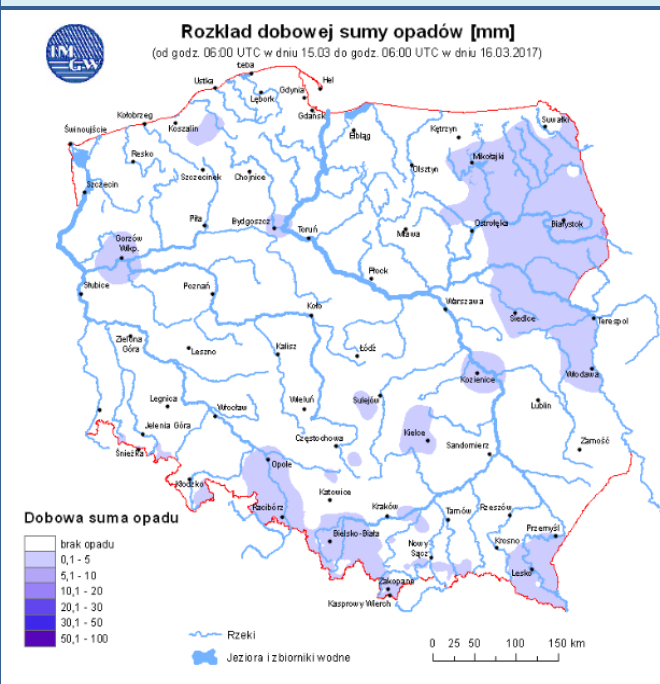


# INFORMACJE HYDROLOGICZNO - METEOROLOGICZNE

## Stan wody w rzekach



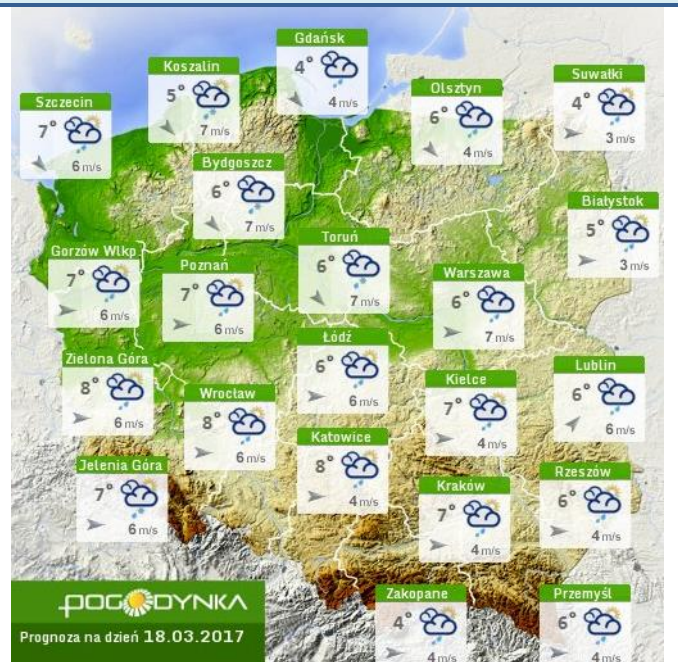
## Rozkład dobowej sumy opadów



## Prognoza pogody dla Polski na dziś



## Prognoza pogody dla Polski na jutro



### Ostrzeżenia METEO

**BRAK**

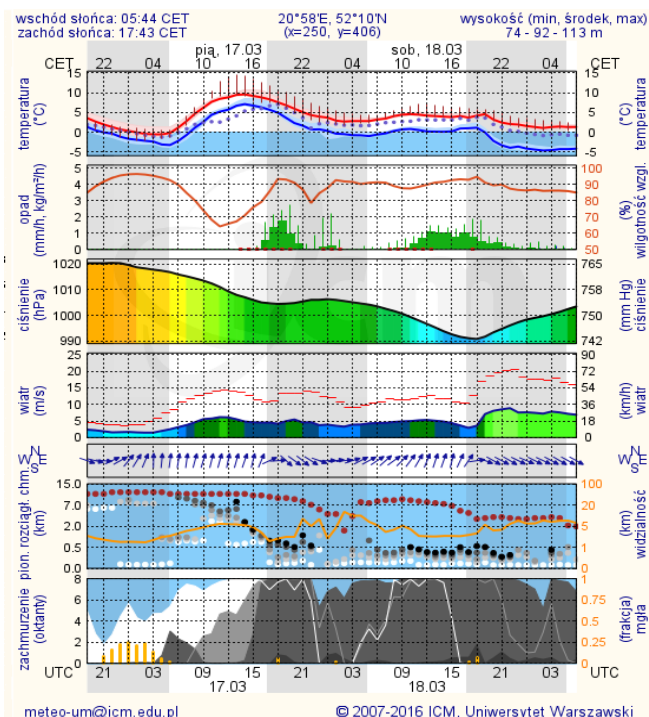
### Ostrzeżenia HYDRO

**BRAK**

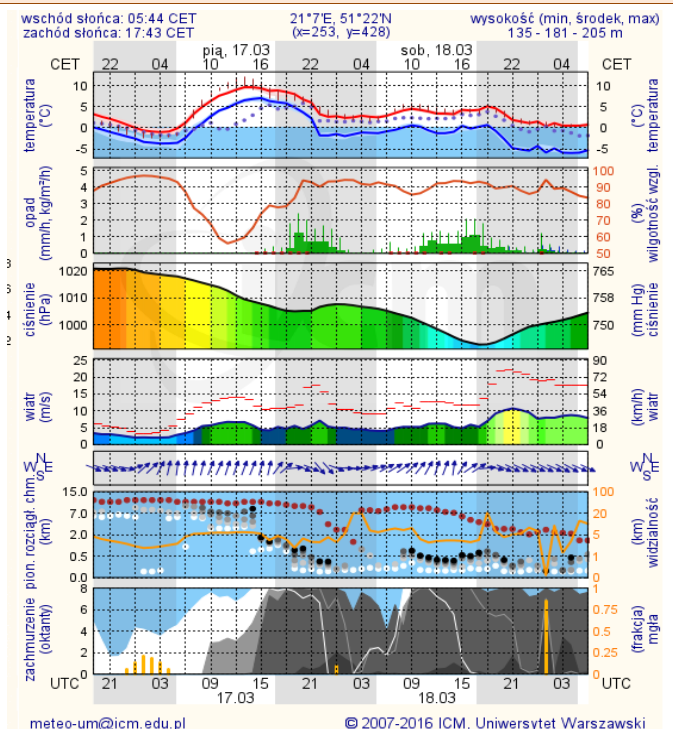
## METEOROGRAMY

### dla głównych miast województwa mazowieckiego:

#### Warszawa

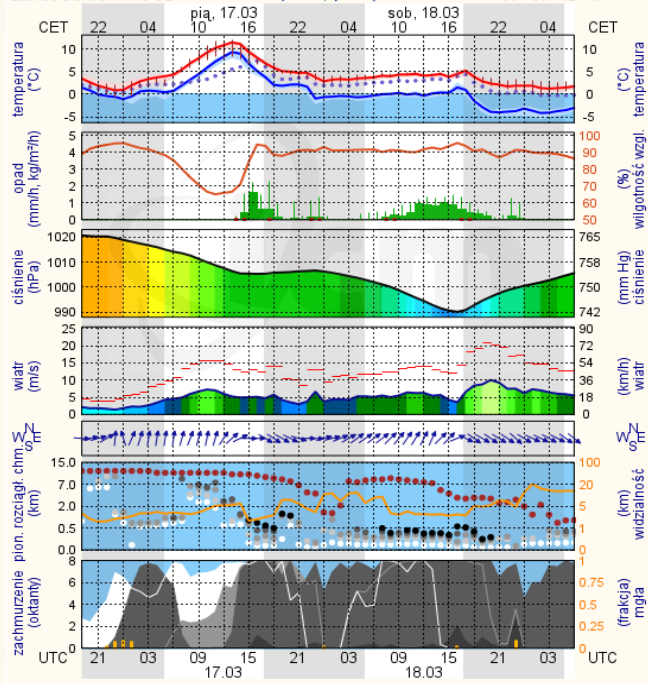


#### Radom



## Płock

wschód słońca: 05:50 CET      19°37'E, 52°30'N      wysokość (min, środek, max)  
zachód słońca: 17:49 CET      (x=227, y=397)      53 - 66 - 121 m

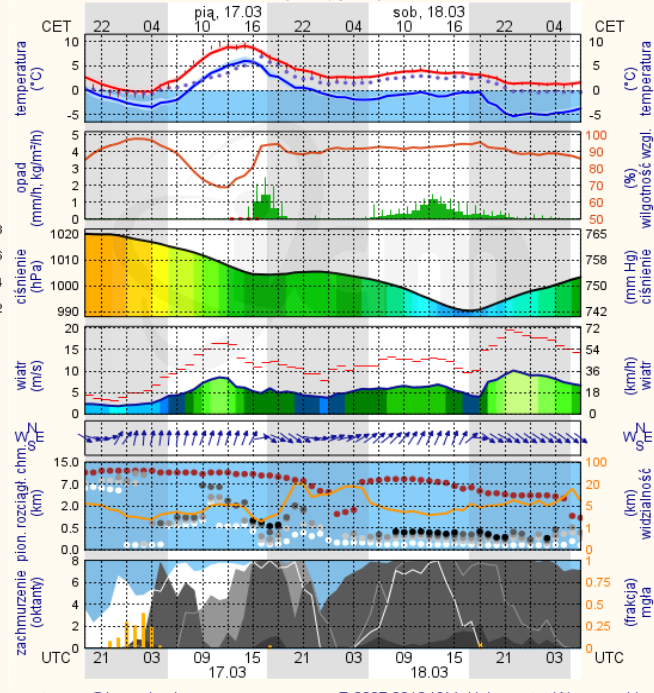


meteo-um@icm.edu.pl

© 2007-2016 ICM, Uniwersytet Warszawski

## Ciechanów

wschód słońca: 05:46 CET      20°35'E, 52°49'N      wysokość (min, środek, max)  
zachód słońca: 17:45 CET      (x=243, y=388)      99 - 121 - 141 m

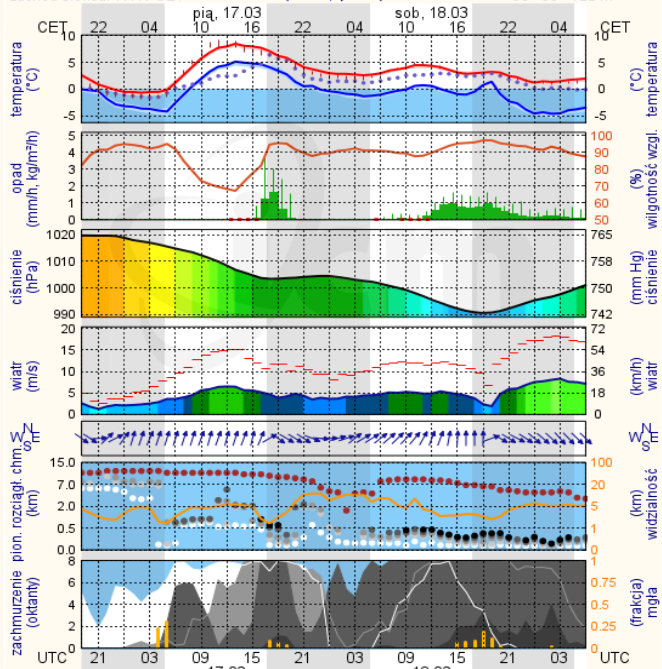


meteo-um@icm.edu.pl

© 2007-2016 ICM, Uniwersytet Warszawski

## Ostrołęka

wschód słońca: 05:42 CET      21°29'E, 53°11'N      wysokość (min, środek, max)  
zachód słońca: 17:41 CET      (x=258, y=382)      90 - 95 - 122 m

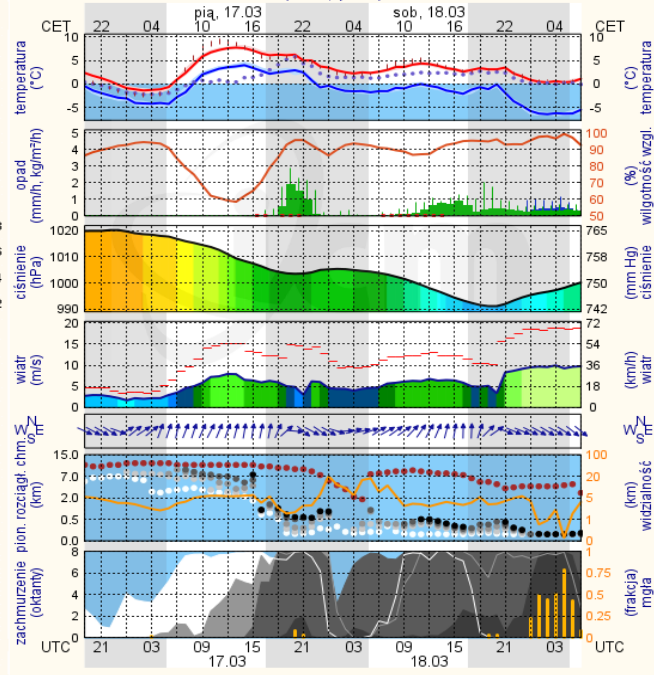


meteo-um@icm.edu.pl

© 2007-2016 ICM, Uniwersytet Warszawski

## Siedlce

wschód słońca: 05:39 CET      22°12'E, 52°8'N      wysokość (min, środek, max)  
zachód słońca: 17:38 CET      (x=271, y=406)      149 - 164 - 183 m



meteo-um@icm.edu.pl

© 2007-2016 ICM, Uniwersytet Warszawski