



## BIULETYN INFORMACYJNY NR 73/2017

za okres od 14.03.2017 r. od godz. 7.00 do 15.03.2017 r. do godz. 7.00

środa, dnia 15.03.2017 r.

### Najważniejsze zdarzenia z minionej doby



- Korczew** (powiat siedleckim) – odwołanie pogotowia przeciwpowodziowego.
- Mokobody** (powiat siedlecki) – odwołanie pogotowia przeciwpowodziowego.
- Sochocin** (powiat płoński) - odwołanie pogotowia przeciwpowodziowego.
- Jabłonna Lacka, Sterdyń, Ceranów, Kosów Lacki** (powiat sokołowski) - odwołanie pogotowia przeciwpowodziowego.
- Warszawa** ul. Litewska – pożar pojazdu przewożącego butle z tlenem i acetylenem. Ewakuowano 350 osób.

### ZESTAWIENIE DANYCH STATYSTYCZNYCH za okres: 14.03 – 15.03.2017 r.

	KOMENDA STOŁĘCZNA POLICJI	W analizowanym okresie	Od początku roku
	1) Odnotowano wypadków	10	390
	2) Ofiary śmiertelne w wypadkach drogowych/ kolejowych/ lotniczych	2/0/0	22/5/0
	3) Osoby ranne w wypadkach drogowych/kolejowych/lotniczych	10/0/0	441/0/0
	4) Utonięcia /wychłodzenia	0/0	1/6
	KOMENDA WOJEWÓDZKA POLICJI	W analizowanym okresie	Od początku roku
	1) Odnotowano wypadków	1	273
	2) Ofiary śmiertelne w wypadkach drogowych/ kolejowych/ lotniczych	0/0/0	35/1/0
	3) Osoby ranne w wypadkach drogowych/kolejowych/lotniczych	1/0/0	336/1/0
	4) Utonięcia/wychłodzenia	0/0	0/2
	KOMENDA WOJEWÓDZKA PAŃSTWOWEJ STRAŻY POŻARNEJ	W analizowanym okresie	Od początku roku
	1) Liczba pożarów	97	2815
	2) Ofiary śmiertelne w pożarach/zaczadzenia	1/0	23/5
	3) Osoby ranne w pożarach/zatrute CO	5/0	103/8
	NADWIŚLAŃSKI ODDZIAŁ STRAŻY GRANICZNEJ	W dniu 14.03.2017	Od 01.01.2017
	1) Ruch graniczny: schengen/non-schengen	27019/13665	2003695/1030219
	2) Złożone wnioski o nadanie statusu uchodźcy	2	191
	3) Cudzoziemcy, którym odmówiono wjazdu do RP/zatrzymano	1/6	112/283

**WYKAZ ZGROMADZEŃ PUBLICZNYCH, IMPREZ MASOWYCH I INNYCH WYDARZEŃ planowanych w dniu 15.03.2017 r.**

Godziny imprezy	Rodzaj imprezy	Miejsce/Trasa	Organizator	Liczba osób	Uwagi
całodobowo	zgromadzenie	pl. Krasińskich, przed gmachem Sądu Najwyższego	osoba prywatna	ok. 50	postępowanie uproszczone / wiec na rzecz praworządności w sądach
całodobowo	zgromadzenie	ul. Wiejska 4/6/8, przed gmachem Sejmu RP	osoba prywatna	2-20	postępowanie uproszczone / bdb
08.00-19.00	zgromadzenie	ul. Czackiego 3/5, przed budynkiem NOT	osoba prywatna	100-200	wyrażenie protestu polityce przeciwko Polskiego Związku Wędkarskiego - manifestanci planują wręczenie petycji delegatom Polskiego Związku Wędkarskiego
10.00-18.00	zgromadzenie	Al. Ujazdowskie 1/3, przed Kancelarią Prezesa Rady Ministrów	osoba prywatna	do 11	bojkot "KOD-u"
08.30-09.30	zgromadzenie	ul. Bolesława Prusa 2, przed Hotelem Sheraton	osoba prywatna	20	cel edukacyjny dla uczestników Forum Bankowego na temat rzeczywistych warunków kredytowania gospodarki

ASF –AFRYKAŃSKI POMÓR ŚWIŃ	
Ogniska ASF trzody chlewnej	Liczba ognisk
	2
Przypadki ASF dzików	Liczba przypadków
	20

HPAI – GRYPY PTAKÓW	
Ogniska H5N8 drobiu hodowlanego	Liczba ognisk
	2
Przypadki H5N8 dzikiego ptactwa	Liczba przypadków
	7

POGOTOWIA PRZECIWPOWODZIOWE				
Nazwa organu ogłaszającego i odwołującego	Obszar obowiązywania	Pogotowie/alarm przeciwpowodziowy	Data i godzina wprowadzenia	Data i godzina odwołania
Wójt Gminy Mokobody	Gmina Mokobody	POGOTOWIE	23.02.2017 od godz. 08.00	14.03.2017 od godz. 08.00
Wójt Gminy Sochocin	Gmina Sochocin	POGOTOWIE	23.02.2017 od godz. 12.00	14.03.2017 od godz. 12.00
Wójt Gminy Korczew	Gmina Korczew	POGOTOWIE	28.02.2017 od godz. 08.00	14.03.2017 od godz. 12.00
Starosta Powiatu Sokołowskiego	Gminy: Jabłonna Lacka, Sterdyń, Ceranów oraz Miasto i Gmina Kosów Lacki	POGOTOWIE	27.02.2017 od godz. 16.00	14.03.2017 od godz. 16.00
Wójt Gminy Siedlce	Gmina Siedlce	POGOTOWIE	23.02.2017 od godz. 08.00	Obowiązuje
Wójt Gminy Olszewo-Borki	Gmina Olszewo-Borki	POGOTOWIE	28.02.2017 od godz. 16.00	Obowiązuje

## ZAGROŻENIA ŚRODOWISKA

### Wyniki pomiarów zanieczyszczeń powietrza za minioną dobę [w $\mu\text{g}/\text{m}^3$ ] na automatycznych stacjach WIOŚ w Warszawie

Stacja	Pomiar	PM10 [ $\mu\text{g}/\text{m}^3$ ]	PM2.5 [ $\mu\text{g}/\text{m}^3$ ]	O <sub>3</sub> [ $\mu\text{g}/\text{m}^3$ ]		NO <sub>2</sub> [ $\mu\text{g}/\text{m}^3$ ]	SO <sub>2</sub> [ $\mu\text{g}/\text{m}^3$ ]	CO [ $\mu\text{g}/\text{m}^3$ ]		C <sub>6</sub> H <sub>6</sub> [ $\mu\text{g}/\text{m}^3$ ]
		Pył zawieszony PM10 S24h	Pył zawieszony PM 2.5 S24h	S24h	S8 <sub>max</sub>	Dwutlenek azotu S24h	Dwutlenek siarki S24h	Tlenek węgla S24h	S8 <sub>max</sub>	Benzen S24h
Belsk-IGFPAN				53.5	66.4	7.6	5.5	256	301	
Granica-KPN				64.4	75.4	1.7	1.9			
Guty Duże				62.6	78.1	2	0.2			
Konstancin-Jeziorna		30.5	22.8	50.6	63.3	15.6	2.6	437	693	2
Legionowo-Zegrzyńska			13.9	54.9	65.2	7.5	7.6			
Otwock-Brzozowa			21.6	61.1	76.3	7.6	1.6	344	554	
Piastów-Pułaskiego			18	45.3	55.7	19.3	9			
Płock-Gimnazjum				54	62.1	5.7	5	133	161	0.4
Płock-Reja		22.4	17.5	52.9	58.4	5.6	3.2	447	498	0.8
Radom-Tochtermana		29.9	27.8	65.7	75	23.5	5.2	612	832	0.7
Siedlce-Konarskiego		26.8	25.9							
Warszawa-Komunikacyjna		36.9	24.1			34.3		525	691	1.4
Warszawa-Marszałkowska		45	23			37.9		552	657	
Warszawa-Podleśna				57.9	69.6					
Warszawa-Targówek		20.8	17.7	48.1	57	16.6	1.5			
Warszawa-Ursynów		23.5	17.8	45.4	54.3	20	1.5			
Żyrardów-Roosevelta		28.3	21							

#### Skala jakości powietrza

Bardzo dobry
Dobry
Umiarkowany
Dostateczny
Zły
Bardzo zły
Brak pomiaru

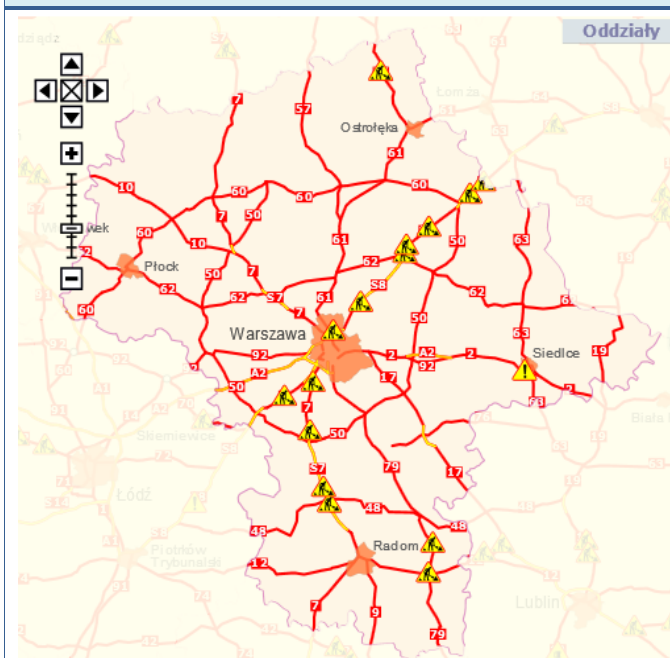
W powyższych tabelach zostały przedstawione wyniki pomiarowe dla następujących agregacji:

**S1h<sub>max</sub>** maksymalna średnia 1-godzinna  
**S24h** średnia 24-godzinna  
**S8<sub>max</sub>** maksymalna średnia 8-godzinna krocząca

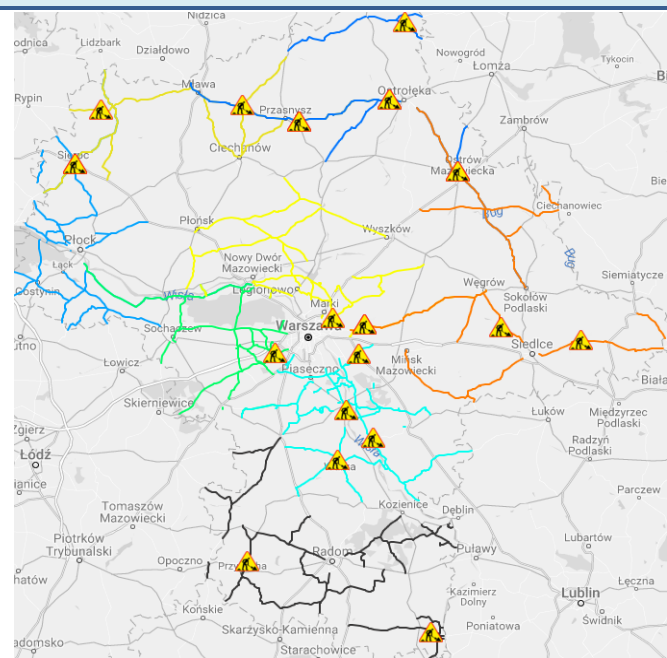
Przy prezentacji danych pomiarowych zastosowano skalę zawartą na stronie: Skala jakości powietrza

# Utrudnienia na drogach

## Drogi krajowe

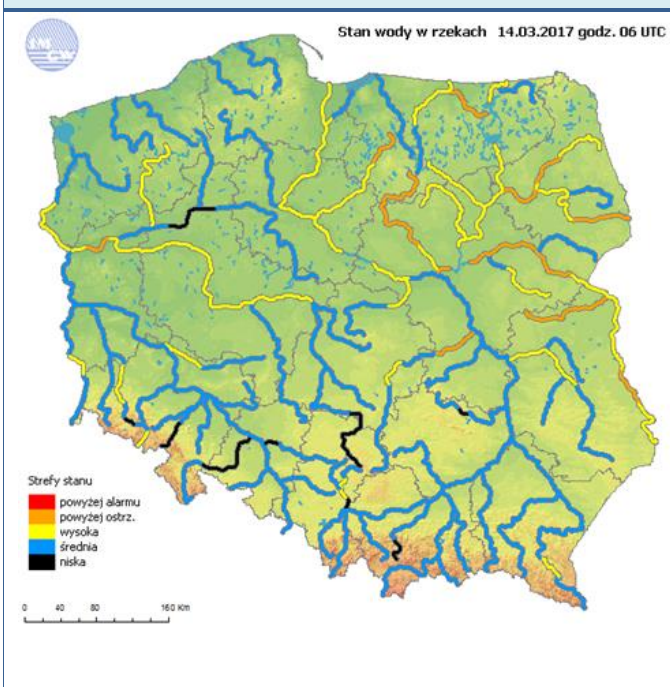


## Drogi wojewódzkie

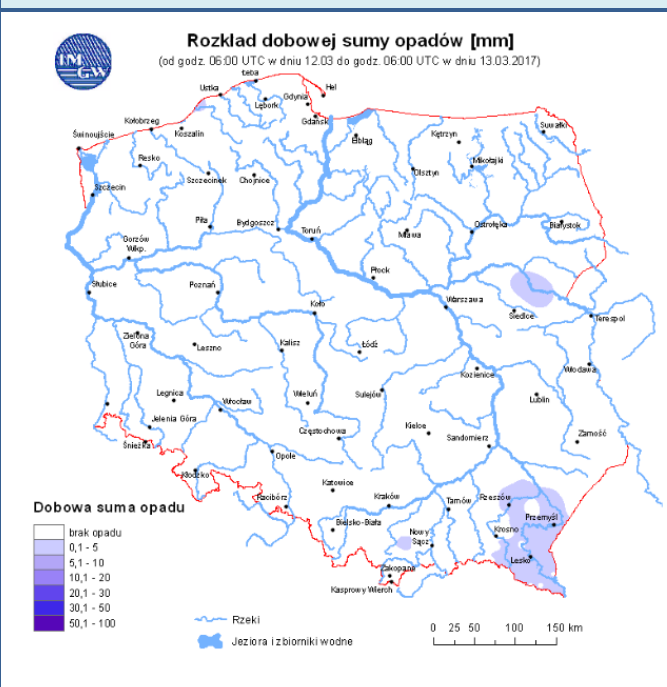


# INFORMACJE HYDROLOGICZNO - METEOROLOGICZNE

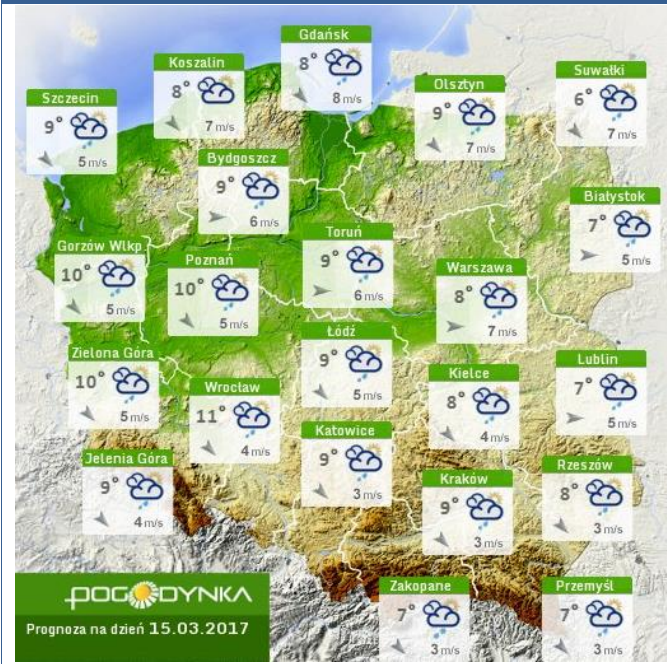
## Stan wody w rzekach



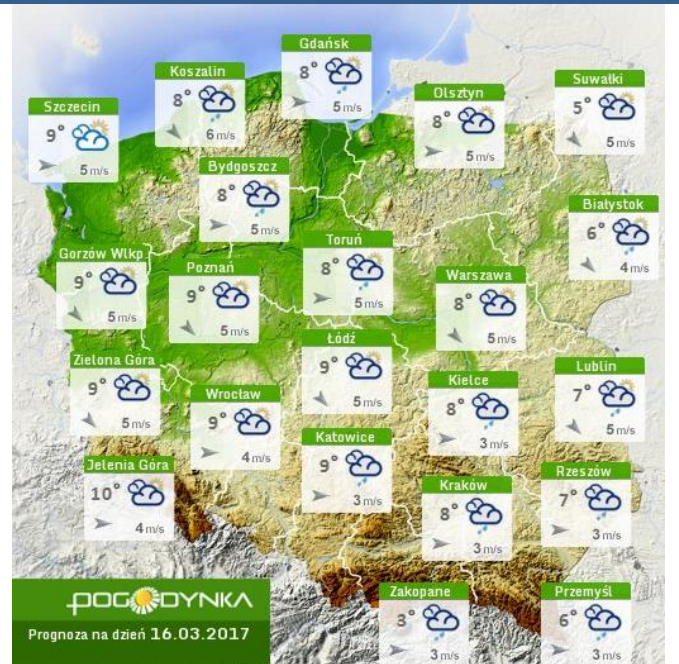
## Rozkład dobowej sumy opadów



## Prognoza pogody dla Polski na dziś



## Prognoza pogody dla Polski na jutro



### Ostrzeżenia METEO

**BRAK**

### Ostrzeżenia HYDRO

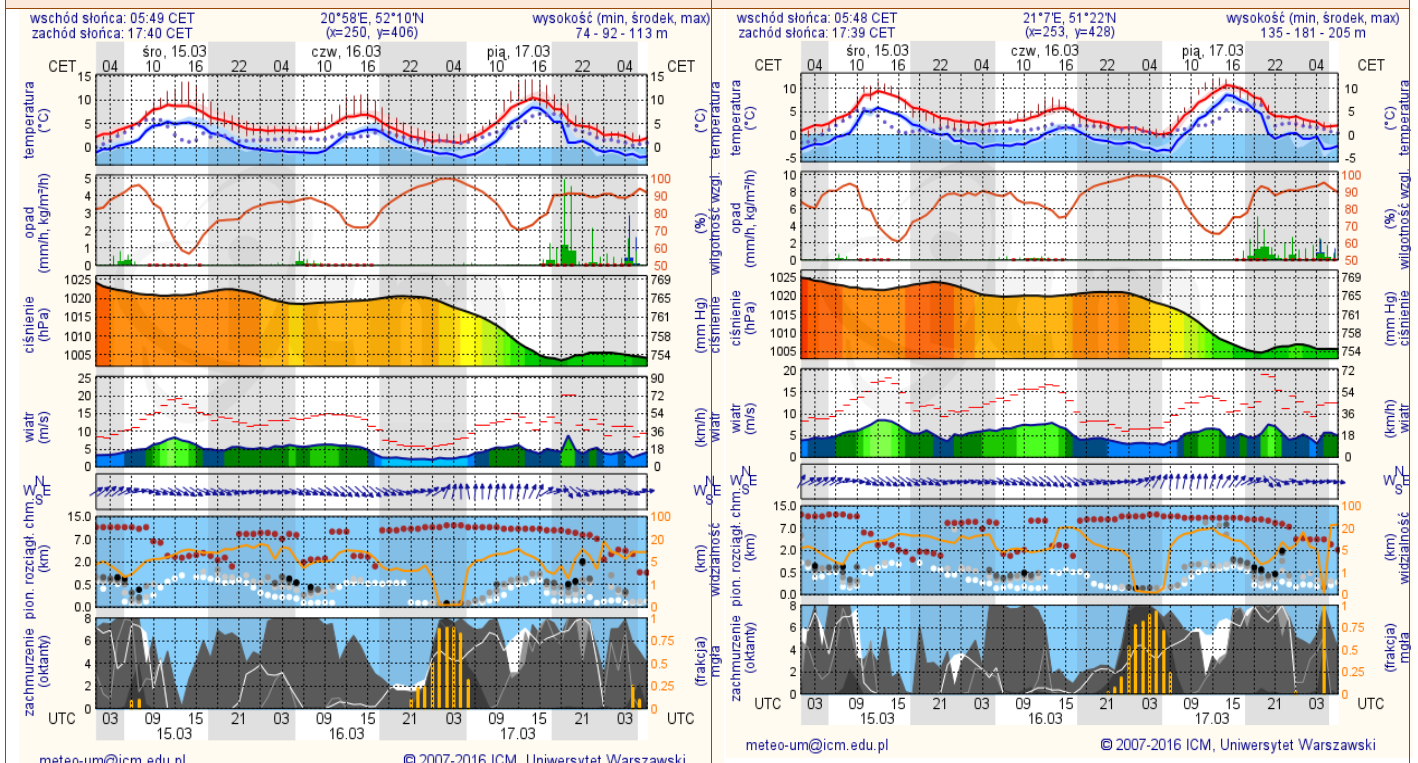
**BRAK**

## TEOROGRAMY

### dla głównych miast województwa mazowieckiego:

#### Warszawa

#### Radom

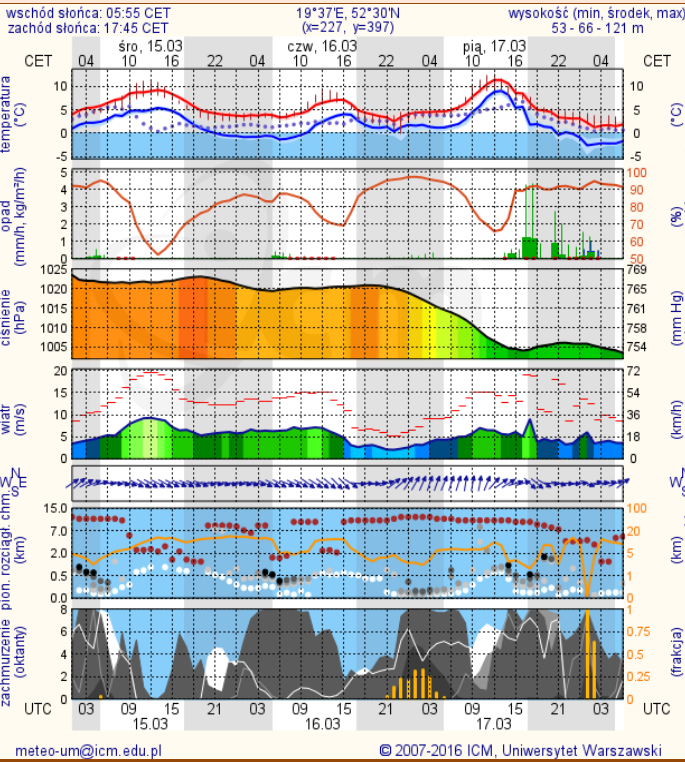


### WOJEWÓDZKIE CENTRUM ZARZĄDZANIA KRYZYSOWEGO

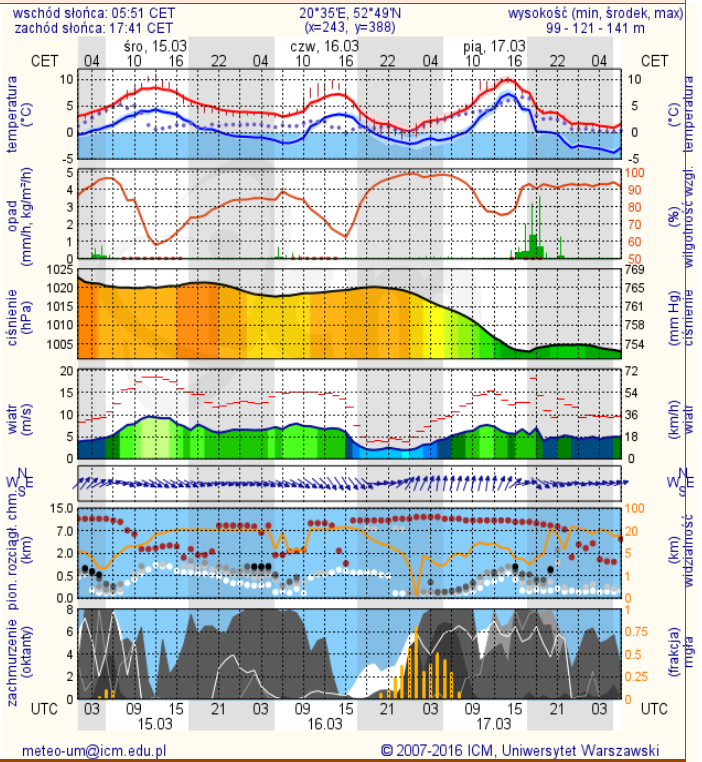
Plac Bankowy 3/5, 00-950 Warszawa, tel.: (22) 595-13-00; 595-13-01; 987; fax.: (22) 620-19-40; 695-63-53;

[www.mazowieckie.pl](http://www.mazowieckie.pl)

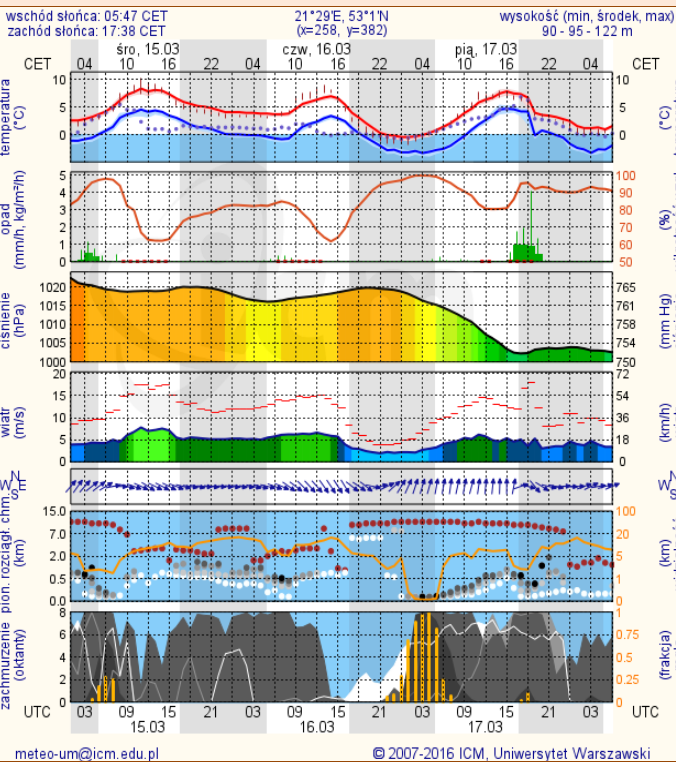
## Płock



## Ciechanów



## Ostrołęka



## Siedlce

