



## BIULETYN INFORMACYJNY NR 72/2017

za okres od 13.03.2017 r. od godz. 7.00 do 14.03.2017 r. do godz. 7.00

wtorek, dnia 14.03.2017 r.



### Najważniejsze zdarzenia z minionej doby

1. **Nowe Miasto** (pow. płoński) – odwołanie pogotowia przeciwpowodziowego.
2. **SP w Wyszkowie** – odwołanie pogotowia przeciwpowodziowego.
3. **SP w Wołominie** - odwołanie pogotowia przeciwpowodziowego.
4. **Wiązowna (pow. otwocki)** - odwołanie stanu alarmu przeciwpowodziowego
5. **Warszawa, ul. Nowogrodzka 47** – pożar butli z gazem.
6. **Łomianki (pow. warszawski zach.)** – potrącenie pieszego ze skutkiem śmiertelnym.

### ZESTAWIENIE DANYCH STATYSTYCZNYCH za okres: 13.03 – 14.03.2017 r.

	<b>KOMENDA STOŁECZNA POLICJI</b>	<b>W analizowanym okresie</b>	<b>Od początku roku</b>
	1) Odnotowano wypadków	1	380
	2) Ofiary śmiertelne w wypadkach drogowych/ kolejowych/ lotniczych	1/0/0	20/5/0
	3) Osoby ranne w wypadkach drogowych/kolejowych/lotniczych	1/0/0	431/0/0
	4) Utonięcia /wychłodzenia	0/0	1/6
	<b>KOMENDA WOJEWÓDZKA POLICJI</b>	<b>W analizowanym okresie</b>	<b>Od początku roku</b>
	1) Odnotowano wypadków	2	272
	2) Ofiary śmiertelne w wypadkach drogowych/ kolejowych/ lotniczych	0/0/0	35/1/0
	3) Osoby ranne w wypadkach drogowych/kolejowych/lotniczych	2/0/0	335/1/0
	4) Utonięcia/wychłodzenia	0/0	0/2
	<b>KOMENDA WOJEWÓDZKA PAŃSTWOWEJ STRAŻY POŻARNEJ</b>	<b>W analizowanym okresie</b>	<b>Od początku roku</b>
	1) Liczba pożarów	56	2718
	2) Ofiary śmiertelne w pożarach/zaczadzenia	0/0	22/5
	3) Osoby ranne w pożarach/zatrute CO	1/0	97/8
	<b>NADWIŚLAŃSKI ODDZIAŁ STRAŻY GRANICZNEJ</b>	<b>W dniu 13.03.2017</b>	<b>Od 01.01.2017</b>
	1) Ruch graniczny: schengen/non-schengen	34203/14733	1976676/1016554
	2) Złożone wnioski o nadanie statusu uchodźcy	2	189
	3) Cudzoziemcy, którym odmówiono wjazdu do RP/zatrzymano	0/5	111/277

**WYKAZ ZGROMADZEŃ PUBLICZNYCH, IMPREZ MASOWYCH I INNYCH WYDARZEŃ planowanych w dniu 14.03.2017 r.**

Godziny imprezy	Rodzaj imprezy	Miejsce/Trasa	Organizator	Liczba osób	Uwagi
całodobowo	zgromadzenie	pl. Krasińskich, przed gmachem Sądu Najwyższego	osoba prywatna	ok. 50	postępowanie uproszczone / wiec na rzecz praworządności w sądach
całodobowo	zgromadzenie	ul. Wiejska 4/6/8, przed gmachem Sejmu RP	osoba prywatna	2-20	postępowanie uproszczone / bdb
10.00-18.00	zgromadzenie	Al. Ujazdowskie 1/3, przed Kancelarią Prezesa Rady Ministrów	osoba prywatna	do 11	bojkot "KOD-u"
11.00-12.00	zgromadzenie	pl. Zamkowy	osoba prywatna	do 25	postępowanie uproszczone / akcja ekologiczno-społeczna "Rower Pomaga", wspólnie z Fundacją Ekologiczną ARKA
17.00-19.00	zgromadzenie	od ul. Pięknej, przed Ambasadą USA	osoba prywatna	20	postępowanie uproszczone - protest przeciwko stacjonowaniu wojsk USA w Polsce


ASF –AFRYKAŃSKI POMÓR ŚWIŃ	
Ogniska ASF trzody chlewnej	Liczba ognisk
	2
Przypadki ASF dzików	Liczba przypadków
	20

HPAI – GRYPY PTAKÓW	
Ogniska H5N8 drobiu hodowlanego	Liczba ognisk
	2
Przypadki H5N8 dzikiego ptactwa	Liczba przypadków
	7

ALARMY/POGOTOWIA PRZECIWPOWODZIOWE				
Nazwa organu ogłaszającego i odwołującego	Obszar obowiązywania	Pogotowie/alarm przeciwpowodziowy	Data i godzina wprowadzenia	Data i godzina odwołania
Wójt Gminy Mokobody	Gmina Mokobody	POGOTOWIE	23.02.2017 od godz. 08.00	Obowiązuje
Wójt Gminy Sochocin	Gmina Sochocin	POGOTOWIE	23.02.2017 od godz. 12.00	Obowiązuje
Wójt Gminy Siedlce	Gmina Siedlce	POGOTOWIE	23.02.2017 od godz. 08.00	Obowiązuje
Starosta Powiatu Sokołowskiego	Gminy: Jabłonna Lacka, Sterdyń, Ceranów oraz Miasto i Gmina Kosów Lacki	POGOTOWIE	27.02.2017 od godz. 16.00	Obowiązuje
Wójt Gminy Korczew	Gmina Korczew	POGOTOWIE	28.02.2017 od godz. 08.00	Obowiązuje
Wójt Gminy Olszewo-Borki	Gmina Olszewo-Borki	POGOTOWIE	28.02.2017 od godz. 16.00	Obowiązuje

# ZAGROŻENIA ŚRODOWISKA

## Wyniki pomiarów zanieczyszczeń powietrza za minioną dobę [w $\mu\text{g}/\text{m}^3$ ] na automatycznych stacjach WIOŚ w Warszawie

Wybierz datę: 2017-03-12, Nd  Zestawienie dobowe (średnie)- Stacje automatyczne

Stacja	Pomiar PM10 [ $\mu\text{g}/\text{m}^3$ ] <i>Pył zawieszony PM10</i> S24h	PM2.5 [ $\mu\text{g}/\text{m}^3$ ] <i>Pył zawieszony PM 2.5</i> S24h	O <sub>3</sub> [ $\mu\text{g}/\text{m}^3$ ] <i>Ozon</i>		NO <sub>2</sub> [ $\mu\text{g}/\text{m}^3$ ] <i>Dwutlenek azotu</i> S24h	SO <sub>2</sub> [ $\mu\text{g}/\text{m}^3$ ] <i>Dwutlenek siarki</i> S24h	CO [ $\mu\text{g}/\text{m}^3$ ] <i>Tlenek węgla</i>		C <sub>6</sub> H <sub>6</sub> [ $\mu\text{g}/\text{m}^3$ ] <i>Benzen</i> S24h
			S24h	S8 <sub>max</sub>	S24h	S24h	S24h	S8 <sub>max</sub>	
Belsk-IGFPAN			53.2	66.4	7.5	5.5	256	299	
Granica-KPN			64.4	75.4	1.7	1.9			
Guty Duże			62.4	78.1	2	0.9			
Konstancin-Jeziorna	30.3	22.7	52	64.7	16.1	2.6	440	693	2
Legionowo-Zegrzyńska		80.5	54.7	65.2	7.5	7.5			
Otwock-Brzozowa		21.4	60.9	76.3	7.6	1.6	342	554	
Piastów-Pułaskiego		17.9	45.4	55.7	18.9	9.1			
Płock-Gimnazjum			53.2	61.6	5.4	5.1	132	164	0.4
Płock-Reja	22.2	17.4	52.6	58.4	5.6	3.1	444	484	0.8
Radom-Tochtermana	31	28.6	64.5	75	24.2	5.3	621	832	0.8
Siedlce-Konarskiego	26.8	25.9							
Warszawa-Komunikacyjna	36.6	24			34.5		521	748	1.4
Warszawa-Marszałkowska	44.5	22.9			38.3		553	657	
Warszawa-Podleśna			57.7	69.6					
Warszawa-Targówek	20.7	17.8	48.2	57	16.5	1.5			
Warszawa-Ursynów	23	17.5	45.6	54.3	19.7	1.5			
Żyrardów-Roosevelta	27.9	20.6							

### Skala jakości powietrza

Bardzo dobry
Dobry
Umiarkowany
Dostateczny
Zły
Bardzo zły
Brak pomiaru

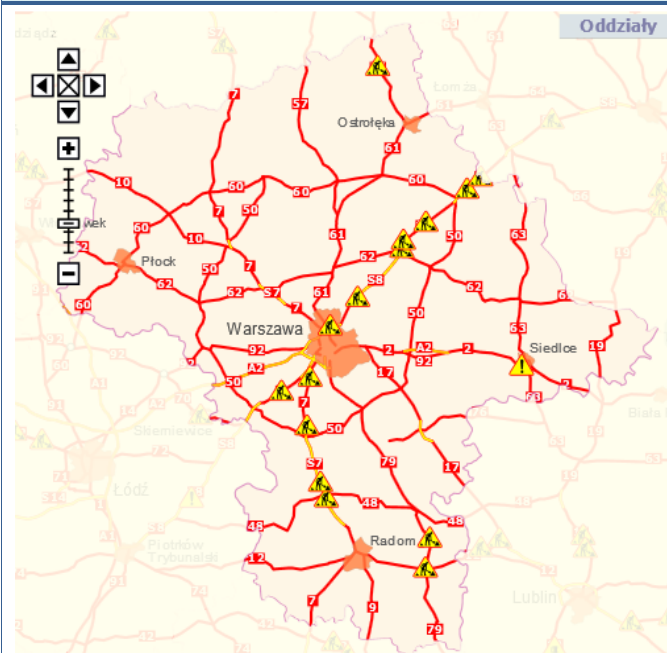
W powyższych tabelach zostały przedstawione wyniki pomiarowe dla następujących agregacji:

**S1h<sub>max</sub>** maksymalna średnia 1-godzinna  
**S24h** średnia 24-godzinna  
**S8<sub>max</sub>** maksymalna średnia 8-godzinna krocząca

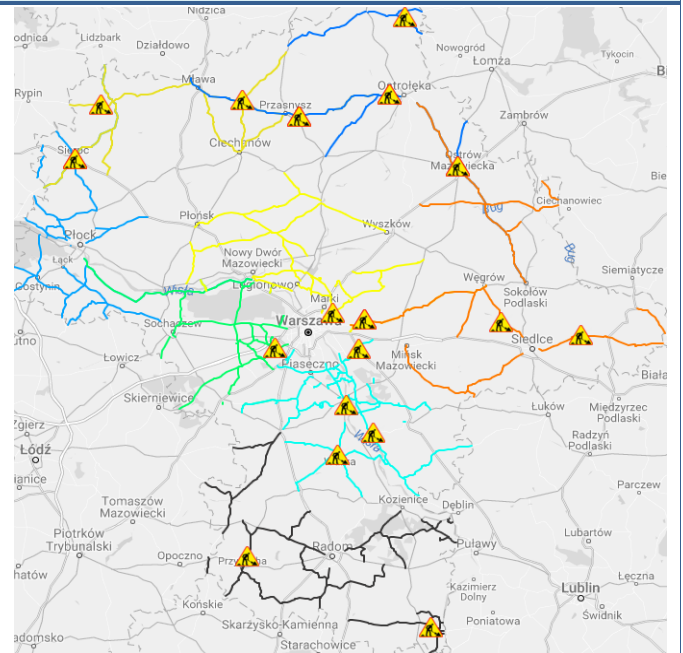
Przy prezentacji danych pomiarowych zastosowano skalę zawartą na stronie: Skala jakości powietrza

# Utrudnienia na drogach

## Drogi krajowe

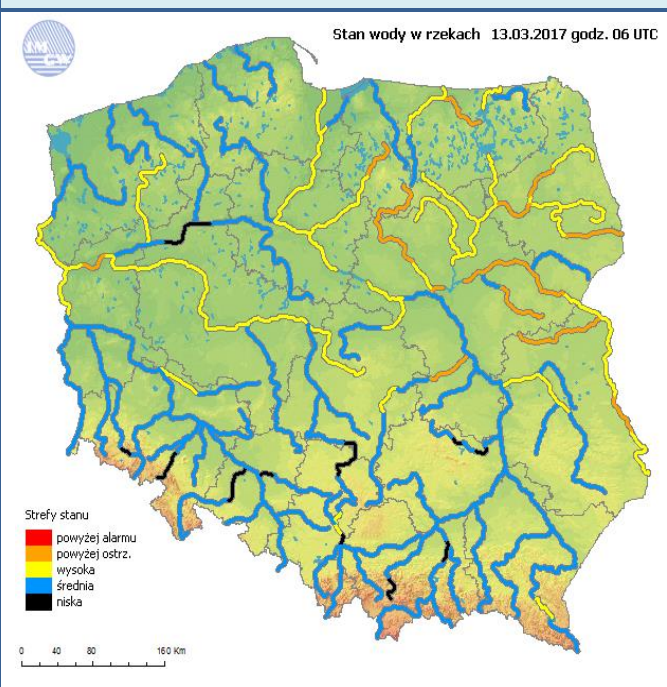


## Drogi wojewódzkie

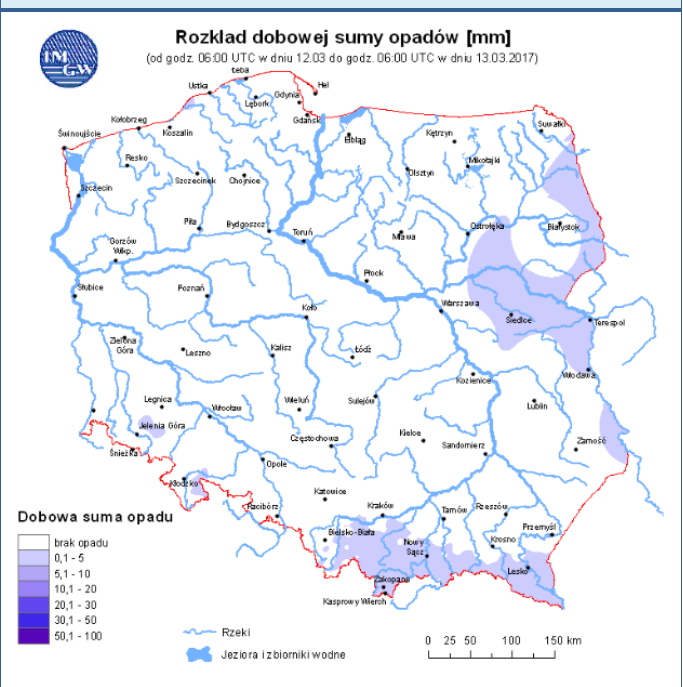


# INFORMACJE HYDROLOGICZNO - METEOROLOGICZNE

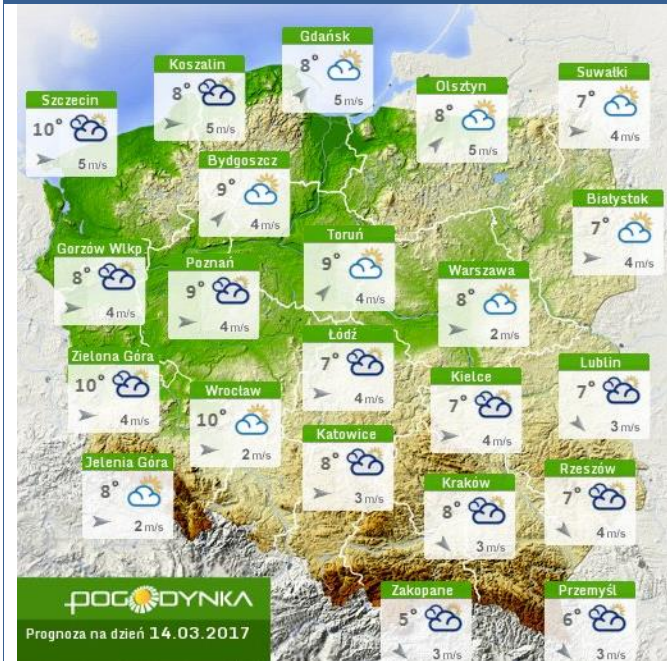
## Stan wody w rzekach



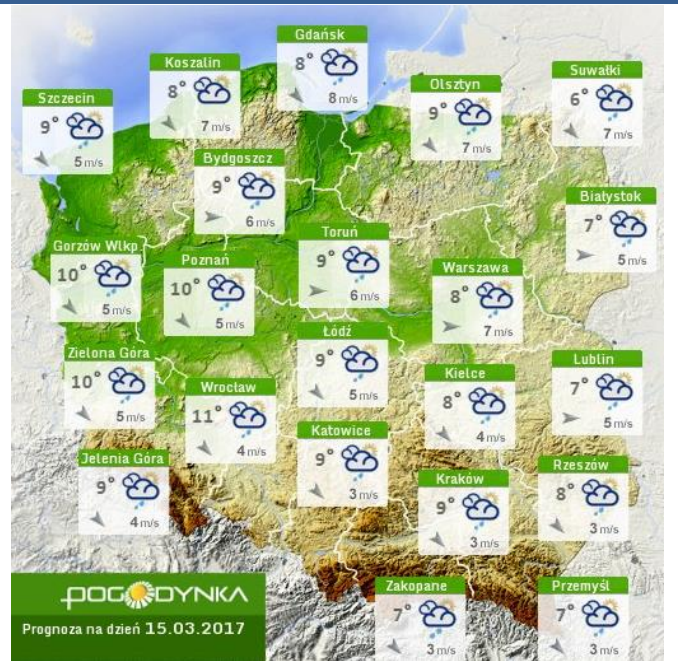
## Rozkład dobowej sumy opadów



## Prognoza pogody dla Polski na dziś



## Prognoza pogody dla Polski na jutro



### Ostrzeżenia METEO

**BRAK**

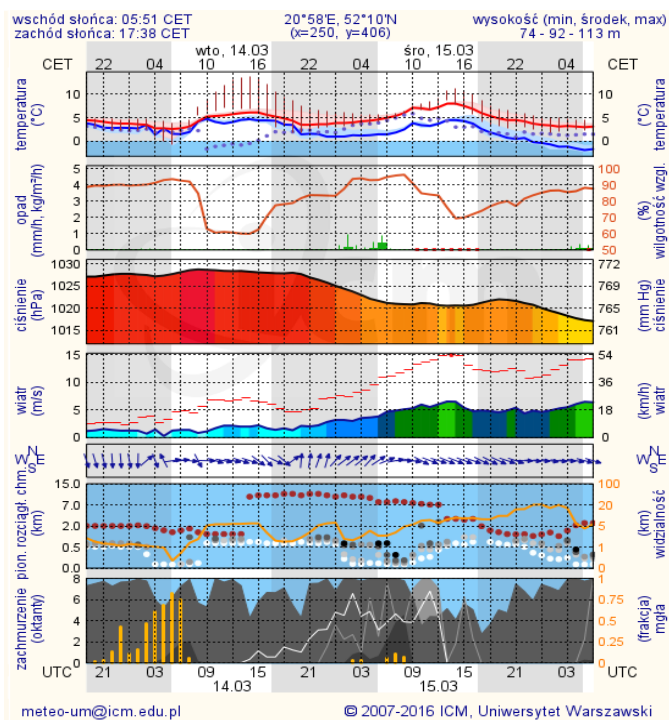
### Ostrzeżenia HYDRO

**BRAK**

## TEOROGRAMY

dla głównych miast województwa mazowieckiego:

### Warszawa



### Radom

