

BIULETYN INFORMACYJNY NR 68/2017
za okres od 09.03.2017 r. od godz. 7.00 do 10.03.2017 r. do godz. 7.00





piątek, dnia 10.03.2017 r.



Najważniejsze zdarzenia z minionej doby

1. **Izdebné Nowe** (pow. grodziski) wypadek drogowy na A2.
2. **Otwock - Celestynów** (pow. otwocki) przerwa w kursowaniu pociągów.
3. **Płock** - spontaniczne zgromadzenie przeciwko wyborom na przewodniczącego RE.

ZESTAWIENIE DANYCH STATYSTYCZNYCH
za okres: 09.03 – 10.03.2017 r.

	KOMENDA STOŁECZNA POLICJI	W analizowanym okresie	Od początku roku
	1) Odnotowano wypadków	3	367
	2) Ofiary śmiertelne w wypadkach drogowych/ kolejowych/ lotniczych	0/0/0	19/4/0
	3) Osoby ranne w wypadkach drogowych/kolejowych/lotniczych	6/0/0	411/0/0
	4) Utonięcia /wchłódenia	0/0	1/6
	KOMENDA WOJEWÓDZKA POLICJI	W analizowanym okresie	Od początku roku
	1) Odnotowano wypadków	4	262
	2) Ofiary śmiertelne w wypadkach drogowych/ kolejowych/ lotniczych	0/0/0	33/1/0
	3) Osoby ranne w wypadkach drogowych/kolejowych/lotniczych	5/0/0	325/1/0
	4) Utonięcia/wchłódenia	0/0	0/2
	KOMENDA WOJEWÓDZKA PAŃSTWOWEJ STRAŻY POŻARNEJ	W analizowanym okresie	Od początku roku
	1) Liczba pożarów	31	2526
	2) Ofiary śmiertelne w pożarach/zaczadzenia	0/0	21/5
	3) Osoby ranne w pożarach/zatrute CO	1/0	94/8
	NADWIŚLAŃSKI ODDZIAŁ STRAŻY GRANICZNEJ	W dniu 9.03.2017	Od 01.01.2017
	1) Ruch graniczny: schengen/non-schengen	28635/13366	1857209/956236
	2) Złożone wnioski o nadanie statusu uchodźcy	2	186
	3) Cudzoziemcy, którym odmówiono wjazdu do RP/zatrzymano	0/5	103/266

WYKAZ ZGROMADZEŃ PUBLICZNYCH, IMPREZ MASOWYCH I INNYCH WYDARZEŃ planowanych w dniu 10.03.2017 r.

Godziny imprezy	Rodzaj imprezy	Miejsce/Trasa	Organizator	Liczba osób	Uwagi
całodobowo	zgromadzenie	pl. Krasińskich, przed gmachem Sądu Najwyższego	osoba prywatna	ok. 50	postępowanie uproszczone / wiec na rzecz praworządności w sądach
0.00-24.00	zgromadzenie	ul. Wiejska 4/6/8, przed gmachem Sejmu RP	osoba prywatna	2-20	postępowanie uproszczone / bdb
0.00-22.00	zgromadzenie	ul. Krakowskie Przedmieście 48/50, przed Pałacem Prezydenckim (obok pomnika Ks. J. Poniatowskiego, przed tzw. "tablicami smoleńskimi")	osoba prywatna	50-500	protest przeciw ekshumacji ciał ofiar katastrofy smoleńskiej, którym sprzeciwiają się rodziny ofiar
6.00-12.00	zgromadzenie	zbiórka ul. Krakowskie Przedmieście 52/54, przed Kościołem Seminaryjnym pw. Wniebowzięcia NMP i św. Józefa Oblubieńca, przemarsz, przed Pałac Prezydencki, przy ul. Krakowskie Przedmieście 48/50	osoba prywatna	250	postępowanie uproszczone - bdb
6.00-22.00	zgromadzenie	ul. Krakowskie Przedmieście 50/54, przed Kościołem Seminaryjnym	osoba prywatna	50-500	demonstracja sprzeciwu obywatelskiego
8.00-22.00	zgromadzenie	ul. Krakowskie Przedmieście 15, przed galerią Kordegarda	osoba prywatna	ok. 500	upamiętnienie miesięcznicy śmierci Prezydenta Lecha Kaczyńskiego
10.00-18.00	zgromadzenie	Al. Ujazdowskie 1/3, przed Kancelarią Prezesa Rady Ministrów	osoba prywatna	do 11	bojkot "KOD-u"
11.00-12.00 13.00-15.00	zgromadzenie	(11.00-12.00) rondo Tybetu, (13.00-15.00) ul. Bonifraterska 1, przed gmachem Ambasady Chin	osoba prywatna	ok. 50	58. Rocznica Powstania Tybetańskiego
17.00-22.00	zgromadzenie	ul. Krakowskie Przedmieście 15, przed galerią Kordegarda	osoba prywatna	do 19	zwrócenie uwagi na standardy demokracji oraz jakość pracy służb odpowiedzialnych za badanie katastrofy z 10 kwietnia 2010 roku
18.00-22.00	zgromadzenie	ul. Krakowskie Przedmieście 48/50, przed Pałacem Prezydenckim	osoba prywatna	2000	oddanie hołdu ofiarom katastrofy w Smoleńsku
20.00-22.00	zgromadzenie	zbiórka ul. Świętojańska 8, przed Bazyliką Archikatedralną św. Jana, przemarsz trasą: pl. Zamkowy, Krakowskie Przedmieście, przed Pałac Prezydencki przy ul. Krakowskie Przedmieście 48/50	osoba prywatna	2000	oddanie hołdu ofiarom katastrofy w Smoleńsku

ASF –AFRYKAŃSKI POMÓR ŚWIŃ	
Ogniska ASF trzody chlewnej	Liczba ognisk
	2
Przypadki ASF dzików	Liczba przypadków
	20

HPAI – GRYPY PTAKÓW	
Ogniska H5N8 drobiu hodowlanego	Liczba ognisk
	2
Przypadki H5N8 dzikiego ptactwa	Liczba przypadków
	7

ALARMY/POGOTOWIA PRZECIWPOWODZIOWE

Nazwa organu ogłaszającego i odwołującego	Obszar obowiązywania	Pogotowie/alarm przeciwpowodziowy	Data i godzina wprowadzenia	Data i godzina odwołania
Wójt Gminy Mokobody	Gmina Mokobody	POGOTOWIE	23.02.2017 od godz. 08.00	Obowiązuje
Wójt Gminy Sochocin	Gmina Sochocin	POGOTOWIE	23.02.2017 od godz. 12.00	Obowiązuje
Wójt Gminy Siedlce	Gmina Siedlce	POGOTOWIE	23.02.2017 od godz. 08.00	Obowiązuje
Starosta Powiatu Wołomińskiego	Gminy: Dąbrówka, Radzymin	POGOTOWIE	25.02.2017 od godz. 12.00	Obowiązuje
Starosta Powiatu Sokołowskiego	Gminy: Jabłonna Lacka, Sterdyń, Ceranów oraz Miasto i Gmina Kosów Lacki	POGOTOWIE	27.02.2017 od godz. 16.00	Obowiązuje
Wójt Gminy Korczew	Gmina Korczew	POGOTOWIE	28.02.2017 od godz. 08.00	Obowiązuje
Wójt Gminy Olszewo-Borki	Gmina Olszewo-Borki	POGOTOWIE	28.02.2017 od godz. 16.00	Obowiązuje
Starosta Powiatu Wyszowskiego	Gminy: Brańszczyk, Wyszków, Zabrodzie i Somianka	POGOTOWIE	28.02.2017 od godz. 11.00	Obowiązuje
Wójt Gminy Nowe Miasto	Gmina Nowe Miasto	POGOTOWIE	08.03.2017 od godz. 08.00	Obowiązuje
Wójt Gminy Wiązowna	Gmina Wiązowna	ALARM	21.02.2017 od godz. 06:00	Obowiązuje

ZAGROŻENIA ŚRODOWISKA

Wyniki pomiarów zanieczyszczeń powietrza za minioną dobę [w µg/m³] na automatycznych stacjach WIOŚ w Warszawie

Wybierz datę: Zestawienie dobowe (średnie)- Stacje automatyczne

Stacja	Pomiar	PM10 [µg/m ³]	PM2.5 [µg/m ³]	O ₃ [µg/m ³]		NO ₂ [µg/m ³]	SO ₂ [µg/m ³]	CO [µg/m ³]		C ₆ H ₆ [µg/m ³]
		Pył zawieszony PM10 S24h	Pył zawieszony PM 2.5 S24h	S24h	S8max	Dwutlenek azotu S24h	Dwutlenek siarki S24h	Tlenek węgla S24h	S8max	Benzen S24h
Belsk-IGFPAN				31	49.6	17.3	5.5	438	598	
Granica-KPN				17.7	36.3	15.8	3.1			
Guty Duże				26.7	60	8.7	1.3			
Konstancin-Jeziorna		64.6	50.1	18.1	43.1	30.4	3.3	642	797	4.2
Legionowo-Zegrzyńska			59.5	15.8	32.1	31.2	11.9			
Otwock-Brzozowa			63.6	17.1	46.6	24	2.9	972	2218	
Piastów-Pułaskiego			58.7	14.3	32.8	40.3	14.1			
Płock-Gimnazjum				26.9	37.5	24.8	11.3	492	536	2.2
Płock-Reja		69.5	52.3	26.2	39.2	19.8	5.1	709	797	2.5
Radom-Tochtermana		55.4	47.7	52.9	66.4	29.9	5.4	765	1373	1.3
Siedlce-Konarskiego		35.2	32.9							
Warszawa-Komunikacyjna		73.5	62.7			73.1		990	1167	3.7
Warszawa-Marszałkowska		74.5	57.7			52.3		791	958	
Warszawa-Podleśna				15.6	33.1					
Warszawa-Targówek		75.5	67.3	11.9	28.7	44.6	4.7			
Warszawa-Ursynów		60.6	45.4	17.7	36.6	38.4	9.8			
Żyrardów-Roosevelta		60.5	46.7							

Skala jakości powietrza

Bardzo dobry
Dobry
Umiarkowany
Dostateczny
Zły
Brak pomiaru

W powyższych tabelach zostały przedstawione wyniki pomiarowe dla następujących agregacji:

S1h_{max} maksymalna średnia 1-godzinna
S24h średnia 24-godzinna
S8_{max} maksymalna średnia 8-godzinna krocząca

Przy prezentacji danych pomiarowych zastosowano skalę zawartą na stronie: Skala jakości powietrza

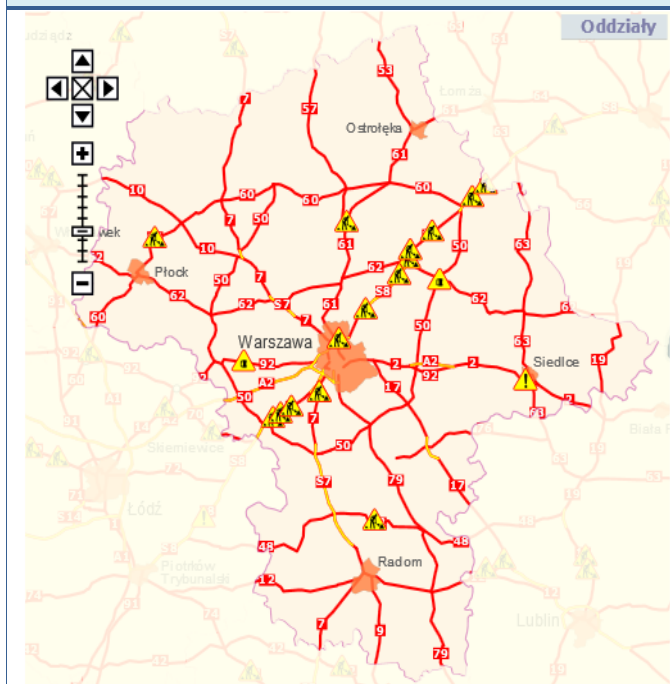
WOJEWÓDZKIE CENTRUM ZARZĄDZANIA KRYZYSOWEGO

Plac Bankowy 3/5, 00-950 Warszawa, tel.: (22) 595-13-00; 595-13-01; 987; fax.: (22) 620-19-40; 695-63-53;

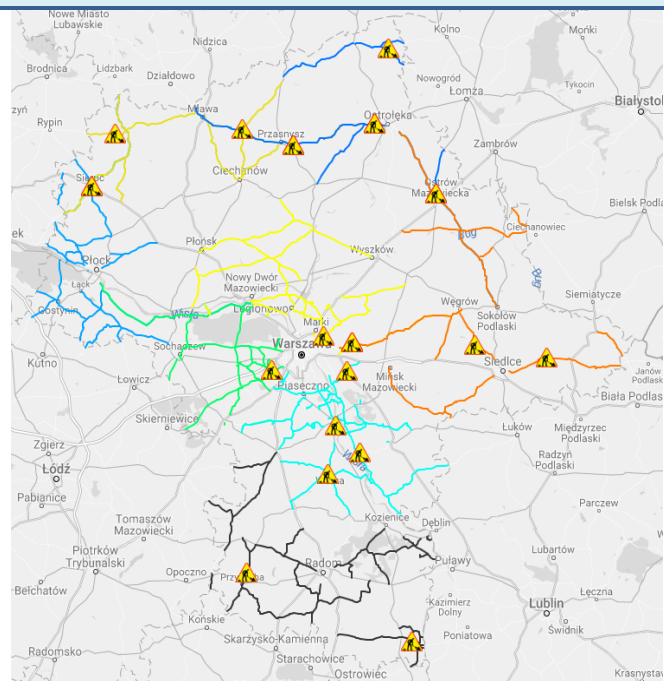
www.mazowieckie.pl

Utrudnienia na drogach

Drogi krajowe

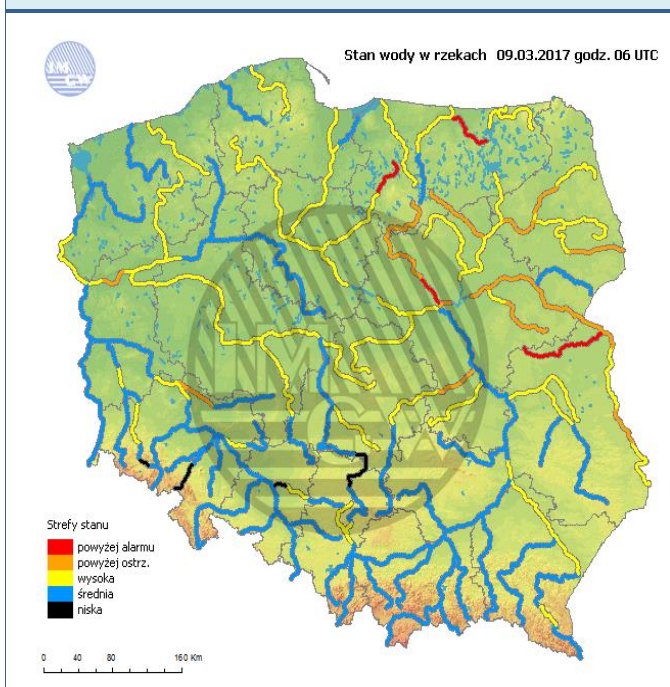


Drogi wojewódzkie

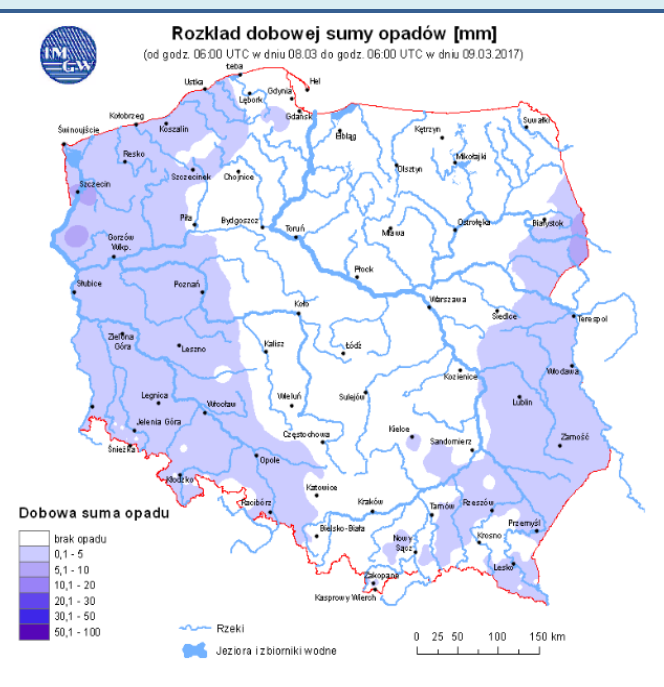


INFORMACJE HYDROLOGICZNO - METEOROLOGICZNE

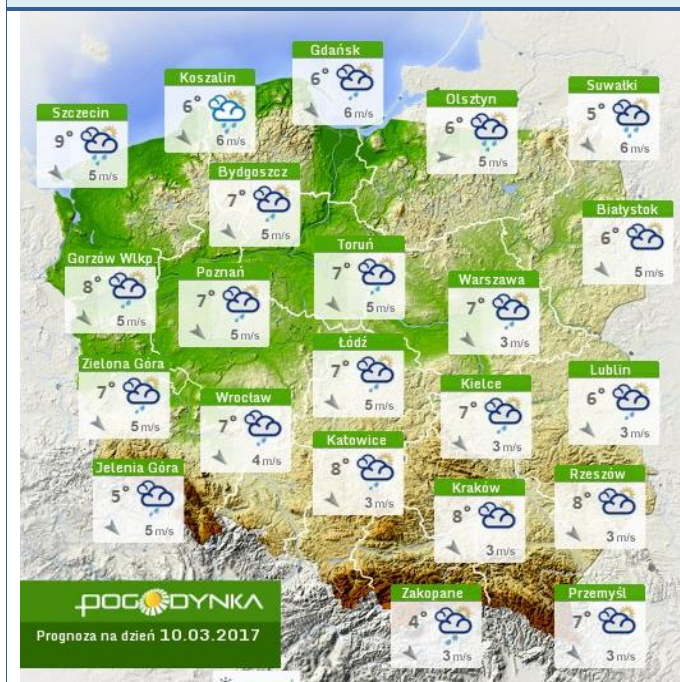
Stan wody w rzekach



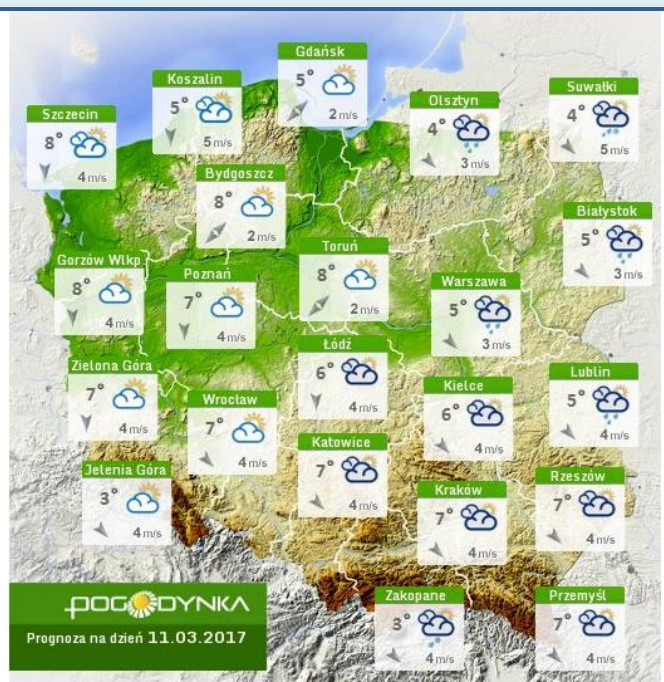
Rozkład dobowej sumy opadów



Prognoza pogody dla Polski na dziś



Prognoza pogody dla Polski na jutro



Ostrzeżenia METEO

BRAK

Ostrzeżenia HYDRO

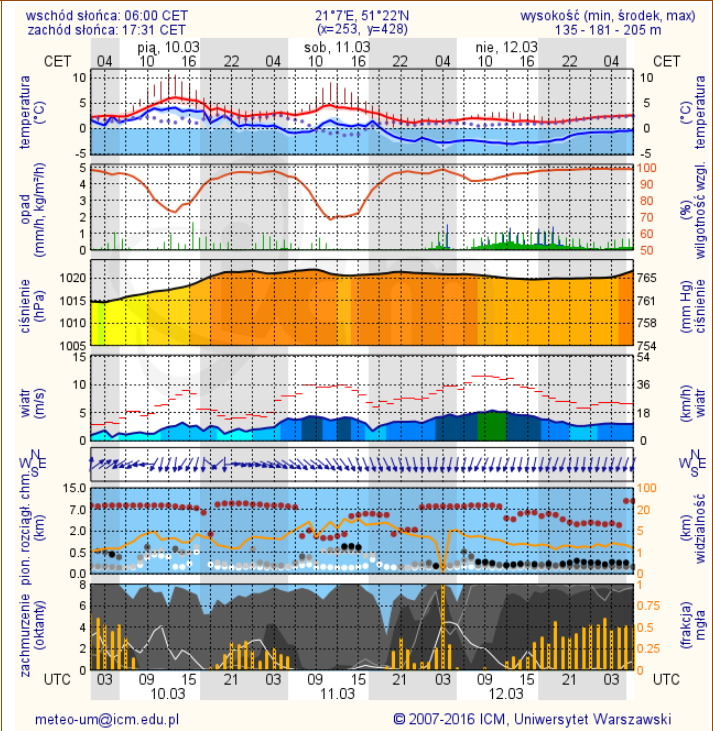
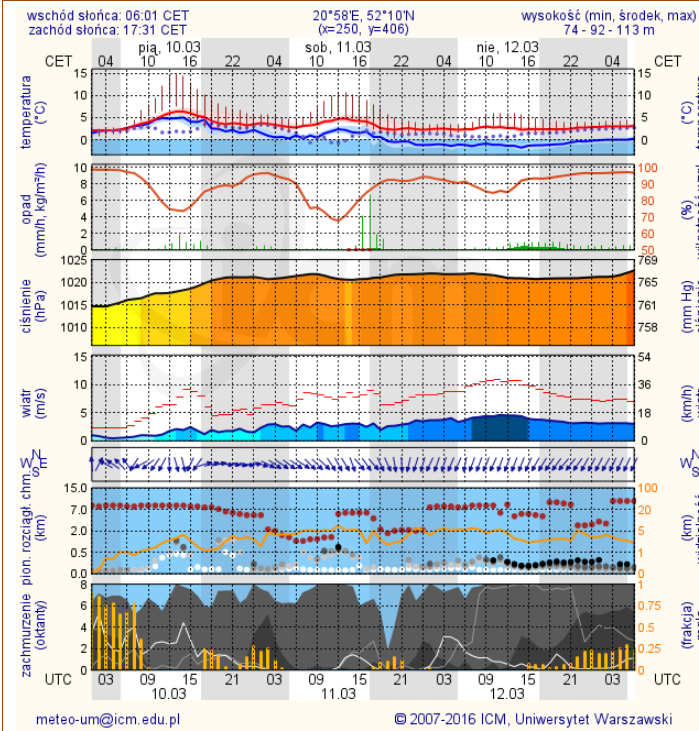
BRAK

METEOROGRAMY

dla głównych miast województwa mazowieckiego:

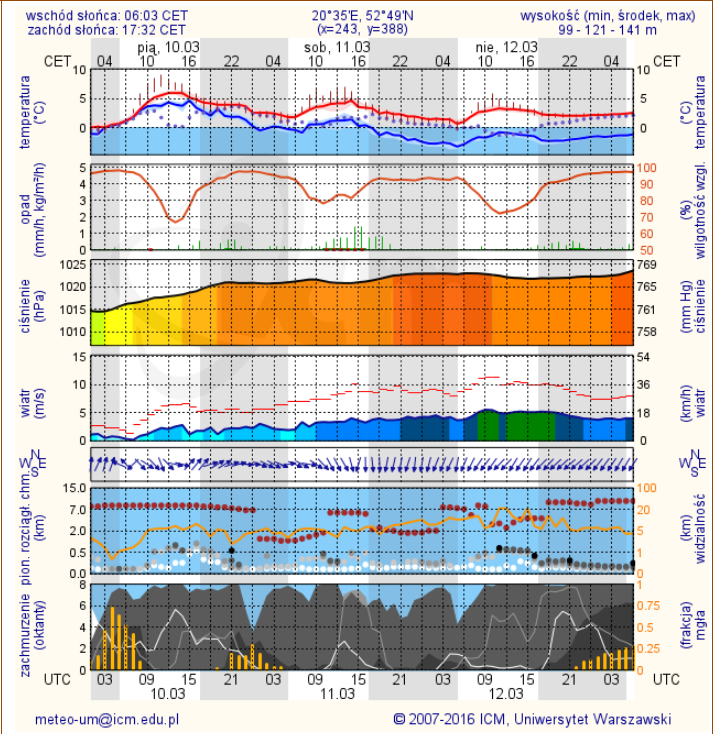
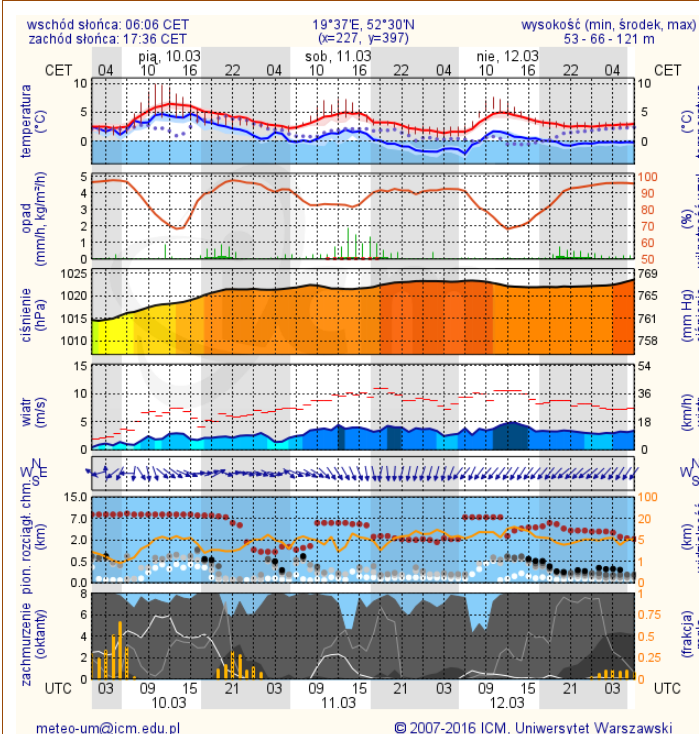
Warszawa

Radom



Płock

Ciechanów



Ostrołęka

Siedlce

