



## BIULETYN INFORMACYJNA NR 65/2017

za okres od 06.03.2017 r. od godz. 7.00 do 07.03.2017 r. do godz. 7.00

wtorek, dnia 07.03.2017 r.



### Najważniejsze zdarzenia z minionej doby

1. **ASF** – kolejne dwa przypadki potwierdzone u padłych dzików.
2. **Kielpin** (pow. warszawski zachodni) – skuteczna próba samobójcza mężczyzny przy użyciu granatu.
3. **Radom**, ul. Przytycka – wypadek drogowy, dwie ofiary śmiertelne i pięć osób rannych.
4. **Zawiszyn** (pow. wołomiński) – wypadek drogowy, dwie ofiary śmiertelne.

### ZESTAWIENIE DANYCH STATYSTYCZNYCH za okres: 06.03 – 07.03.2017 r.

	<b>KOMENDA STOŁECZNA POLICJI</b>	<b>W analizowanym okresie</b>	<b>Od początku roku</b>
	1) Odnotowano wypadków	7	351
	2) Ofiary śmiertelne w wypadkach drogowych/ kolejowych/ lotniczych	2/0/0	19/4/0
	3) Osoby ranne w wypadkach drogowych/kolejowych/lotniczych	8/0/0	393/0/0
	4) Utonięcia /wychłodzenia	0/0	1/6
	<b>KOMENDA WOJEWÓDZKA POLICJI</b>	<b>W analizowanym okresie</b>	<b>Od początku roku</b>
	1) Odnotowano wypadków	4	250
	2) Ofiary śmiertelne w wypadkach drogowych/ kolejowych/ lotniczych	2/0/0	33/1/0
	3) Osoby ranne w wypadkach drogowych/kolejowych/lotniczych	7/0/0	307/1/0
	4) Utonięcia/wychłodzenia	0/0	0/2
	<b>KOMENDA WOJEWÓDZKA PAŃSTWOWEJ STRAŻY POŻARNEJ</b>	<b>W analizowanym okresie</b>	<b>Od początku roku</b>
	1) Liczba pożarów	38	2431
	2) Ofiary śmiertelne w pożarach/zaczadzenia	2/0	21/5
	3) Osoby ranne w pożarach/zatrute CO	0/0	93/8
	<b>NADWIŚLAŃSKI ODDZIAŁ STRAŻY GRANICZNEJ</b>	<b>W dniu 06.03.2017</b>	<b>Od 01.01.2017</b>
	1) Ruch graniczny: schengen/non-schengen	33213/15199	1774335/916369
	2) Złożone wnioski o nadanie statusu uchodźcy	1	176
	3) Cudzoziemcy, którym odmówiono wjazdu do RP/zatrzymano	0/3	101/238

**WYKAZ ZGROMADZEŃ PUBLICZNYCH, IMPREZ MASOWYCH I INNYCH WYDARZEŃ planowanych w dniu 07.03.2017 r.**

Godziny imprezy	Rodzaj imprezy	Miejsce/Trasa	Organizator	Liczba osób	Uwagi
całodobowo	zgromadzenie	pl. Krasińskich, przed gmachem Sądu Najwyższego	osoba prywatna	ok. 50	postępowanie uproszczone wiec na rzecz praworządności w sądach
0.00-24.00	zgromadzenie	ul. Wiejska 4/6/8, przed gmachem Sejmu RP	osoba prywatna	2-20	postępowanie uproszczone
10.00-18.00	zgromadzenie	Al. Ujazdowskie 1/3, przed Kancelarią Prezesa Rady Ministrów	osoba prywatna	do 11	bojkot "KOD-u"
11.30-13.00	zgromadzenie	pl. Krasińskich, przed gmachem Sądu Apelacyjnego	osoba prywatna	ok. 15	postępowanie uproszczone demonstracja solidarności z więźniami politycznymi
17.00-18.30	zgromadzenie	al. Szucha 25, przed gmachem Ministerstwa Edukacji Narodowej	Związek Nauczycielstwa Polskiego	250	wyrażenie dezaprobaty wobec reformy oświaty

ASF –AFRYKAŃSKI POMÓR ŚWIŃ	
Ogniska ASF trzody chlewnej	Liczba ognisk
	2
Przypadki ASF dzików	Liczba przypadków
	20

HPAI – GRYPY PTAKÓW	
Ogniska H5N8 drobiu hodowlanego	Liczba ognisk
	2
Przypadki H5N8 dzikiego ptactwa	Liczba przypadków
	7

ALARMY/POGOTOWIA PRZECIWPOWODZIOWE				
Nazwa organu ogłaszającego i odwołującego	Obszar obowiązywania	Pogotowie/alarm przeciwpowodziowy	Data i godzina wprowadzenia	Data i godzina odwołania
Wójt Gminy Mokobody	Gmina Mokobody	POGOTOWIE	23.02.2017 od godz. 08.00	Obowiązuje
Wójt Gminy Sochocin	Gmina Sochocin	POGOTOWIE	23.02.2017 od godz. 12.00	Obowiązuje
Wójt Gminy Siedlce	Gmina Siedlce	POGOTOWIE	23.02.2017 od godz. 08.00	Obowiązuje
Starosta Powiatu Węgrowskiego	Gminy: Grębków, Liw, Korytnica, Łochów Sadowne i miasto Węgrów	POGOTOWIE	24.02.2017 od godz. 10.00	Obowiązuje
Starosta Powiatu Wołomińskiego	Gminy: Dąbrówka, Radzymin	POGOTOWIE	25.02.2017 od godz. 12.00	Obowiązuje
Starosta Powiatu Sokołowskiego	Gminy: Jabłonna Lacka, Sterdyń, Ceranów oraz Miasto i Gmina Kosów Lacki	POGOTOWIE	27.02.2017 od godz. 16.00	Obowiązuje
Wójt Gminy Korczew	Gmina Korczew	POGOTOWIE	28.02.2017 od godz. 08.00	Obowiązuje
Wójt Gminy Olszewo-Borki	Gmina Olszewo-Borki	POGOTOWIE	28.02.2017 od godz. 16.00	Obowiązuje
Starosta Powiatu Wyszowskiego	Gminy: Brańszczyk, Wyszaków, Zabrodzie i Somianka	POGOTOWIE	28.02.2017 od godz. 11.00	Obowiązuje
Wójt Gminy Wiązowna	Gmina Wiązowna	ALARM	21.02.2017 od godz. 06:00	Obowiązuje

WOJEWÓDZKIE CENTRUM ZARZĄDZANIA KRYZYSOWEGO

Plac Bankowy 3/5, 00–950 Warszawa, tel.: (22) 595-13-00; 595-13-01; 987; fax.: (22) 620-19-40; 695-63-53;

[www.mazowieckie.pl](http://www.mazowieckie.pl)

# ZAGROŻENIA ŚRODOWISKA

Wyniki pomiarów zanieczyszczeń powietrza za minioną dobę [w  $\mu\text{g}/\text{m}^3$ ] na automatycznych stacjach WIOŚ w Warszawie

Wybierz datę:   Zestawienie dobowe (średnie)- Stacje automatyczne

Stacja	Pomiar	PM10 [ $\mu\text{g}/\text{m}^3$ ]	PM2.5 [ $\mu\text{g}/\text{m}^3$ ]	O <sub>3</sub> [ $\mu\text{g}/\text{m}^3$ ]		NO <sub>2</sub> [ $\mu\text{g}/\text{m}^3$ ]	SO <sub>2</sub> [ $\mu\text{g}/\text{m}^3$ ]	CO [ $\mu\text{g}/\text{m}^3$ ]		C <sub>6</sub> H <sub>6</sub> [ $\mu\text{g}/\text{m}^3$ ]
		Pyl zawieszony PM10 S24h	Pyl zawieszony PM 2.5 S24h	S24h	S8 <sub>max</sub>	Dwutlenek azotu S24h	Dwutlenek siarki S24h	Tlenek węgla S24h	S8 <sub>max</sub>	Benzen S24h
Belsk-IGFPAN				59	70.4	5.6	6.1	239	387	
Granica-KPN				47.1	72	4.4	1.9			
Guty Duże				52.9	76.8	2.7	1			
Konstancin-Jeziorna		41.3	32.2	42.4	62.7	27.6	1.8	406	679	3.2
Legionowo-Zegrzyńska			29.6	39.7	56	21.5	11.1			
Otwock-Brzozowa			30.9	46	62.2	20.5	1.4	520	1817	
Piastów-Pułaskiego			29.4	37.9	51.1	33.6	10.4			
Płock-Gimnazjum				39.6	56.4	21.6	11.4	324	599	2
Płock-Reja		39.8	30.4	37	56	20.7	6.5	637	1137	3.3
Radom-Tochtermana		38.7	35.2	64.3	75	30.5	3.5	642	1662	0.6
Siedlce-Konarskiego		23.9	22.6							
Warszawa-Komunikacyjna		32.3	27.8			67		680	955	2.1
Warszawa-Marszałkowska		33.5	25.1			44		678	947	
Warszawa-Podleśna				47.2	56					
Warszawa-Targówek				35.9	53.3	39.6	6.3			
Warszawa-Ursynów		28.1	21.5	37.4	47.6	37.4	2.9			
Żyrardów-Roosevelta		55.4	43.7							

Skala jakości powietrza

Bardzo dobry
Dobry
Umiarkowany
Dostateczny
Zły
Bardzo zły
Brak pomiaru

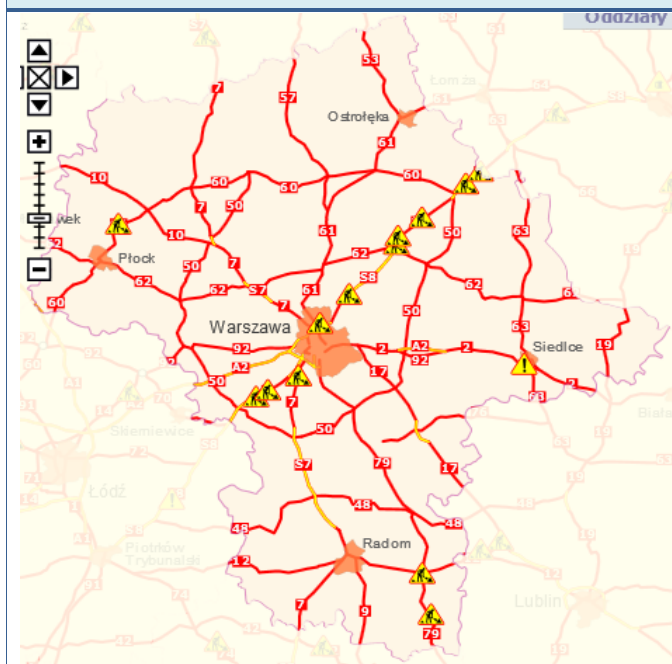
W powyższych tabelach zostały przedstawione wyniki pomiarowe dla następujących agregacji:

**S1h<sub>max</sub>** maksymalna średnia 1-godzinna  
**S24h** średnia 24-godzinna  
**S8<sub>max</sub>** maksymalna średnia 8-godzinna krocząca

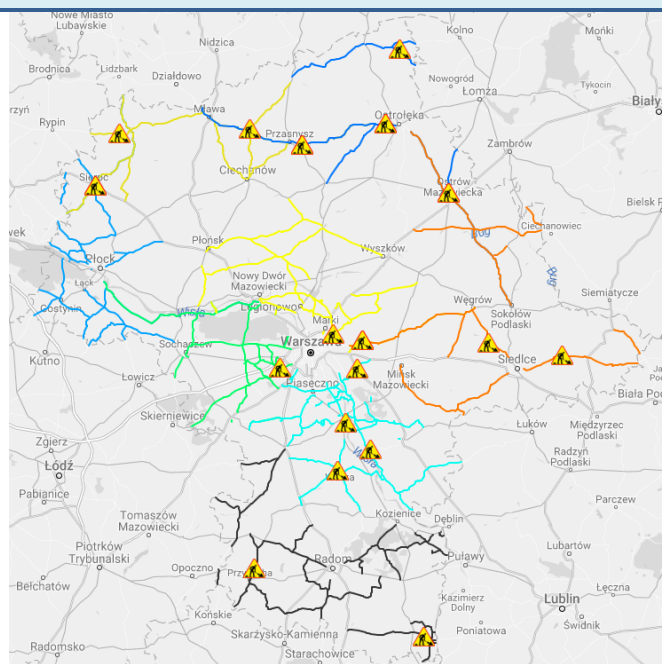
Przy prezentacji danych pomiarowych zastosowano skalę zawartą na stronie: Skala jakości powietrza

# Utrudnienia na drogach

## Drogi krajowe

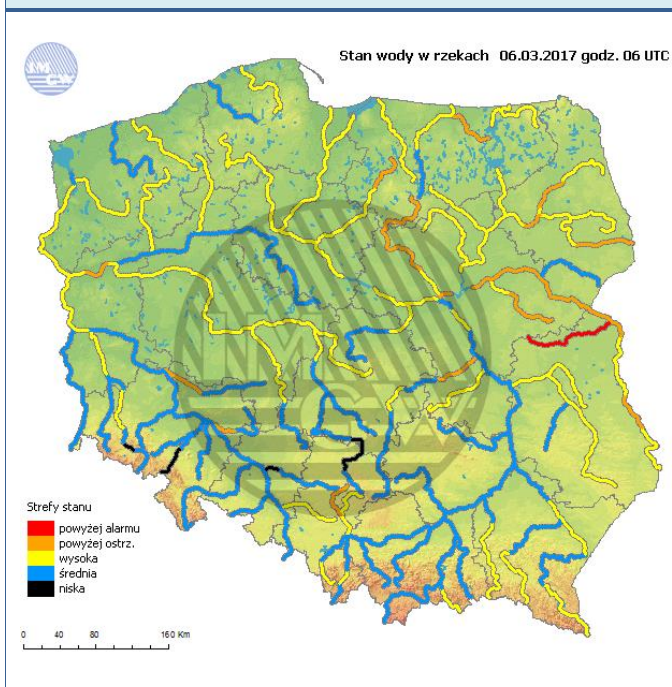


## Drogi wojewódzkie

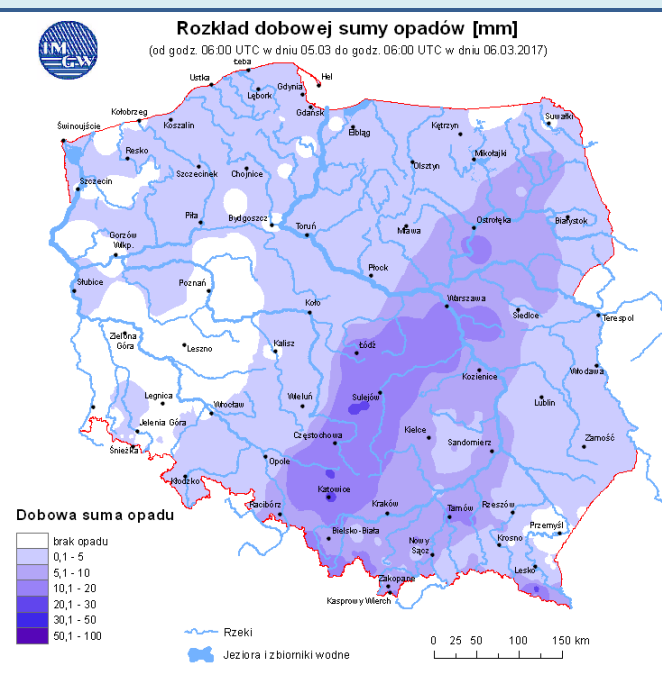


# INFORMACJE HYDROLOGICZNO - METEOROLOGICZNE

## Stan wody w rzekach

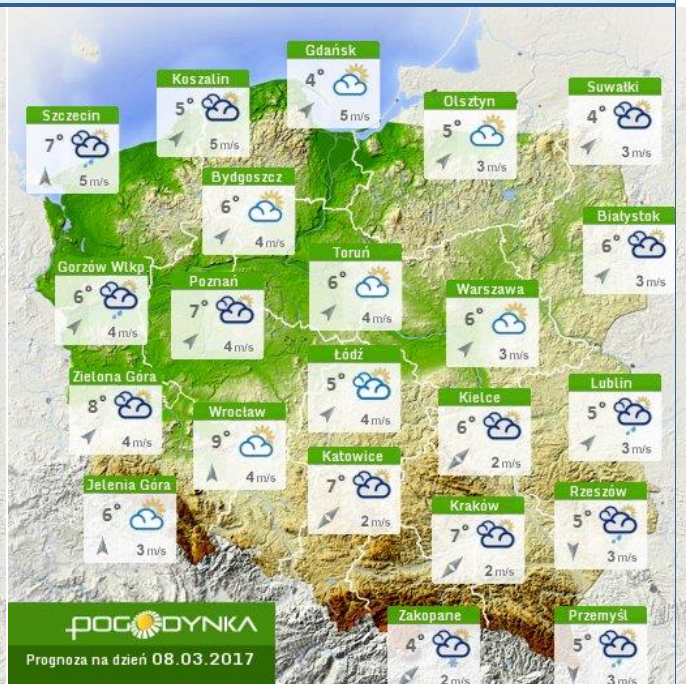


## Rozkład dobowej sumy opadów



## Prognoza pogody dla Polski na dziś

## Prognoza pogody dla Polski na jutro



## Ostrzeżenia METEO

## Ostrzeżenia HYDRO

**BRAK**

**INFORMACJA O NIEBEZPIECZNYM ZJAWISKU**  
 Nr 02  
 Stopień zagrożenia: 2

2

**Biuro:** Biuro Prognoz Hydrologicznych Oddziału IMGW-PIB w Białymstoku

**Obszar:** Województwo mazowieckie - ZI. Narwi, Łyny i Węgorapy

**Ważność:** od 2017-03-06 18:00:00 do 2017-03-07 18:00:00

**Przebieg:** Na skutek zaistniałych opadów deszczu, a także występującym na środkowych i dolnych odcinkach Biebrzy oraz Narwi przemieszczaniem wód wezbraniowych, w zlewniach środkowej i dolnej Narwi wraz z Biebrzą oraz Łyny i Węgorapy prognozuje się wzrosty poziomu wody w strefie wody wysokiej. Lokalnie możliwe są kolejne przekroczenia stanów ostrzegawczych (zwłaszcza na: dopływach dolnej Narwi poniżej ujścia Pisy, Narwi w Piątnicy-Tomży, zlewni środkowej Biebrzy, dolnej Węgorapie), punktowo możliwe są także przekroczenia stanów alarmowych (na Narwi w Wiźnie, Jęgrzniu w Rajgrodzie oraz Gubrze w Prośnie).

**Prawdopodobieństwo:** 75%

**Uwagi:** Brak

**Czas wydania:** 2017-03-06 14:00:00

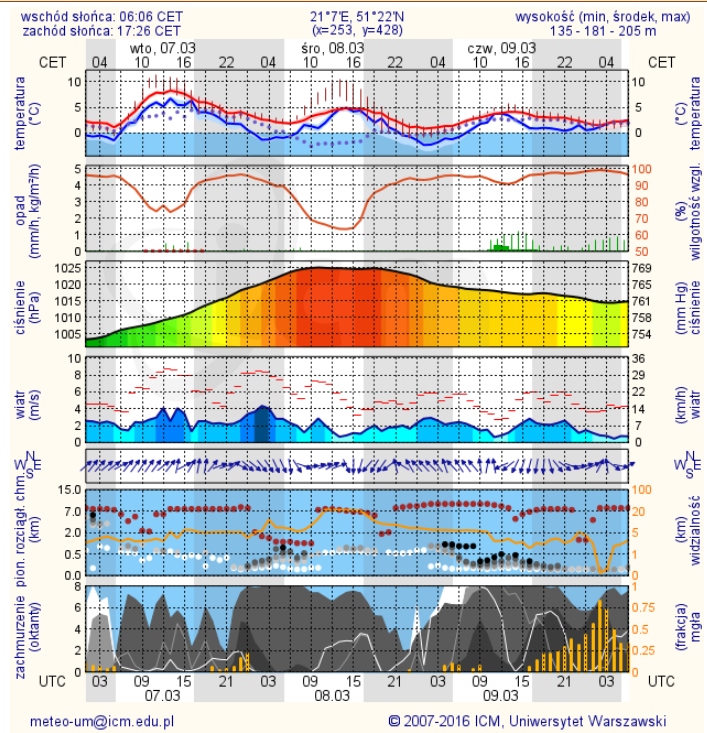
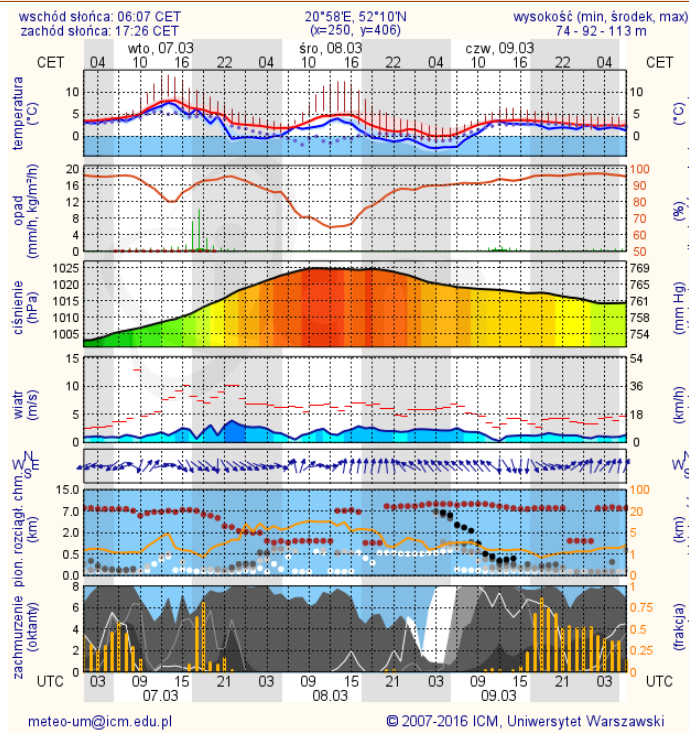
**Synoptyk:** Tomasz Rogowski

# METEOROGRAMY

## dla głównych miast województwa mazowieckiego:

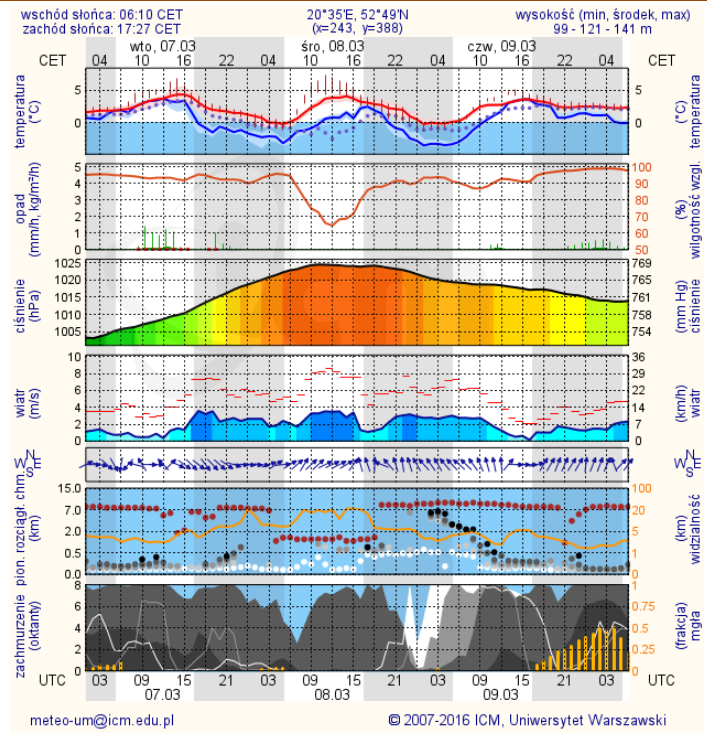
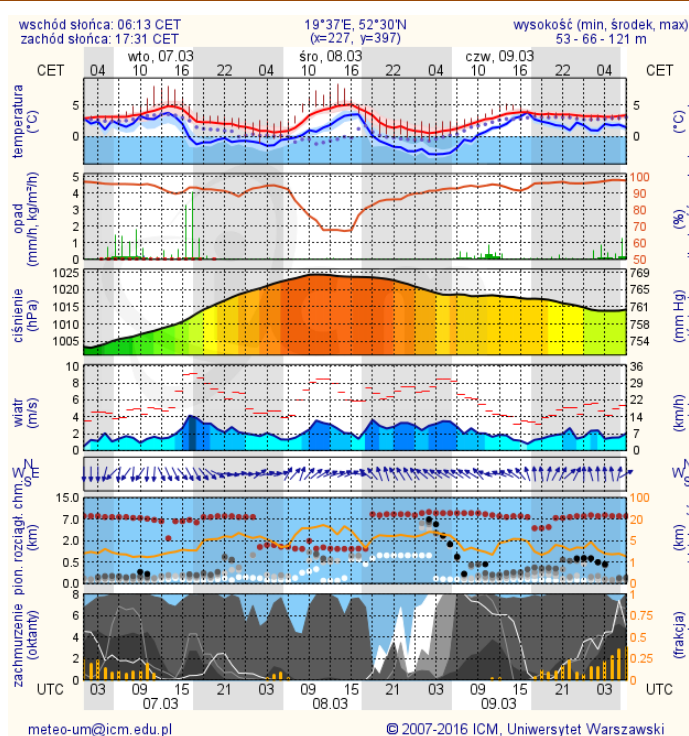
### Warszawa

### Radom



### Płock

### Ciechanów



## Ostrołęka

## Siedlce

