

BIULETYN INFORMACYJNY NR 60/2017
za okres od 01.03.2017 r. od godz. 7.00 do 02.03.2017 r. do godz. 7.00


czwartek, dnia 02.03.2017 r.



Najważniejsze zdarzenia z minionej doby

1. Olszewo-Borki (powiat ostrołęcki) – pogotowie przeciwpowodziowe.
2. Warszawa Polska Agencja Żeglugi Powietrznej – podejrzana przesyłka.
3. Warszawa Ministerstwo Sprawiedliwości – sprawdzenie pirotechniczne.

ZESTAWIENIE DANYCH STATYSTYCZNYCH
za okres: 01.03 – 02.03.2017 r.

	KOMENDA STOŁECZNA POLICJI	W analizowanym okresie	Od początku roku
	1) Odnotowano wypadków	6	307
	2) Ofiary śmiertelne w wypadkach drogowych/ kolejowych/ lotniczych	0/0/0	14/4/0
	3) Osoby ranne w wypadkach drogowych/kolejowych/lotniczych	8/0/0	344/0/0
	4) Utonięcia /wychłodzenia	0/0	1/6
	KOMENDA WOJEWÓDZKA POLICJI	W analizowanym okresie	Od początku roku
	1) Odnotowano wypadków	3	227
	2) Ofiary śmiertelne w wypadkach drogowych/ kolejowych/ lotniczych	1/0/0	28/1/0
	3) Osoby ranne w wypadkach drogowych/kolejowych/lotniczych	2/0/0	279/1/0
	4) Utonięcia/wychłodzenia	0/0	0/2
	KOMENDA WOJEWÓDZKA PAŃSTWOWEJ STRAŻY POŻARNEJ	W analizowanym okresie	Od początku roku
	1) Liczba pożarów	38	2066
	2) Ofiary śmiertelne w pożarach/zaczadzenia	0/0	19/5
	3) Osoby ranne w pożarach/zatrute CO	4/0	87/8
	NADWIŚLAŃSKI ODDZIAŁ STRAŻY GRANICZNEJ	W dniu 01.03.2017	Od 01.01.2017
	1) Ruch graniczny: schengen/non-schengen	27898/14116	1627160/843298
	2) Złożone wnioski o nadanie statusu uchodźcy	4	167
	3) Cudzoziemcy, którym odmówiono wjazdu do RP/zatrzymano	0/5	93/211

WYKAZ ZGROMADZEŃ PUBLICZNYCH, IMPREZ MASOWYCH I INNYCH WYDARZEŃ planowanych w dniu 02.03.2017 r.

Godziny imprezy	Rodzaj imprezy	Miejsce/Trasa	Organizator	Liczba osób	Uwagi
całodobowo	zgromadzenie	pl. Krasińskich, przed gmachem Sądu Najwyższego	osoba prywatna	ok. 50	postępowanie uproszczone / wiec na rzecz praworządności w sądach
0.00-23.59	zgromadzenie	ul. Wiejska 4/6/8, przed gmachem Sejmu RP	osoba prywatna	2-20	bdb
10.00-18.00	zgromadzenie	Al. Ujazdowskie 1/3, przed Kancelarią Prezesa Rady Ministrów	osoba prywatna	do 11	bojkot "KOD-u"
11.00-11.45	zgromadzenie	ul. Reja 3/5, przed gmachem Ministerstwa Środowiska		do 40	postępowanie uproszczone / w zgromadzeniu będą uczestniczyć rodzice z dziećmi, którzy chcą zwrócić uwagę jak ważny jest problem zanieczyszczenia powietrza i smogu w Polsce - manifestanci planują złożenie petycji w biurze podawczym Ministerstwa Środowiska

ASF –AFRYKAŃSKI POMÓR ŚWIŃ	
Ogniska ASF trzody chlewnej	Liczba ognisk
	2
Przypadki ASF dzików	Liczba przypadków
	18

HPAI – GRYPY PTAKÓW	
Ogniska H5N8 drobiu hodowlanego	Liczba ognisk
	2
Przypadki H5N8 dzikiego ptactwa	Liczba przypadków
	7

ALARMY/POGOTOWIA PRZECIWPOWODZIOWE				
Nazwa organu ogłaszającego i odwołującego	Obszar obowiązywania	Pogotowie/alarm przeciwpowodziowy	Data i godzina wprowadzenia	Data i godzina odwołania
Wójt Gminy Mokobody	Gmina Mokobody	POGOTOWIE	23.02.2017 od godz. 08.00	Obowiązuje
Wójt Gminy Sochocin	Gmina Sochocin	POGOTOWIE	23.02.2017 od godz. 12.00	Obowiązuje
Wójt Gminy Siedlce	Gmina Siedlce	POGOTOWIE	23.02.2017 od godz. 08.00	Obowiązuje
Starosta Powiatu Węgrowskiego	Gminy: Grębków, Liw, Korytnica, Łochów Sadowne i miasto Węgrów	POGOTOWIE	24.02.2017 od godz. 10.00	Obowiązuje
Starosta Powiatu Wołomińskiego	Gminy: Dąbrówka, Radzymin	POGOTOWIE	25.02.2017 od godz. 12.00	Obowiązuje
Starosta Powiatu Sokołowskiego	Gminy: Jabłonna Lacka, Sterdyń, Ceranów oraz Miasto i Gmina Kosów Lacki	POGOTOWIE	27.02.2017 od godz. 16.00	Obowiązuje
Starosta Powiatu Wyszowskiego	Gminy: Brańszczyk, Wyszków, Zabrodzie, Somianka	POGOTOWIE	28.02.2017 od godz. 11.00	Obowiązuje
Starosta Powiatu Płockiego	Gminy: Wyszogród, Gabin, Mała Wieś, Bodzanów, Słupno, Słubice, Nowy Duniów.	POGOTOWIE	28.02.2017 od godz. 08.00	Obowiązuje
Wójt Gminy Korczew	Gmina Korczew	POGOTOWIE	28.02.2017 od godz. 08.00	Obowiązuje
Wójt Gminy Olszewo-Borki	Gmina Olszewo-Borki	POGOTOWIE	28.02.2017 od godz. 16.00	Obowiązuje
Wójt Gminy Wiązowna	Gmina Wiązowna	ALARM	21.02.2017 od godz. 06:00	Obowiązuje

ZAGROŻENIA ŚRODOWISKA

Wyniki pomiarów zanieczyszczeń powietrza za minioną dobę [w µg/m³] na automatycznych stacjach WIOŚ w Warszawie

Wybierz datę: 2017-03-01, Śr Zestawienie dobowe (średnie)- Stacje automatyczne

Stacja	Pomiar	PM10 [µg/m ³]	PM2.5 [µg/m ³]	O ₃ [µg/m ³]		NO ₂ [µg/m ³]	SO ₂ [µg/m ³]	CO [µg/m ³]		C ₆ H ₆ [µg/m ³]
		Fył zawieszony PM10 S24h	Fył zawieszony PM 2.5 S24h	Ozon S24h	S8 _{max}	Dwutlenek azotu S24h	Dwutlenek siarki S24h	Tlenek węgla S24h	S8 _{max}	Benzen S24h
Belsk-IGFPAN				63.77	75.53	6.09	6.14	255.16	333.19	
Granica-KPN				53.7	78.7	10.88	3.62			
Guty Duże				62.43	77.44	5.79	1.85			
Konstancin-Jeziorna		36.17	26.24	42.51	61.08	25.44	2.86	667.15	735.81	2.56
Legionowo-Zegrzyńska			24.46	39.85	60.67	27.95	11.24			
Otwock-Brzozowa			44.27	41.9	71.33	28.77	8.41	619.75	1044.77	
Piastów-Pułaskiego			30.13	40.28	60.43	32.16	14.12			
Płock-Gimnazjum				50.66	65	18.15	3.68	232.07	585.29	0.98
Płock-Reja		39.77	29.07	51.29	69.67	16.72	4.21	499.66	651.06	1.52
Radom-Tochtermana		34.83	26.86	64.1	82.41	28.9	5.26	693.48	1230	0.79
Siedlce-Konarskiego		29.9	26.12							
Warszawa-Komunikacyjna		68.44	50.72			61.95		722	1076.75	2.89
Warszawa-Marszałkowska		48.81	31.86			52.05		590.87	764.03	
Warszawa-Podlesna				35.69	61.61					
Warszawa-Targówek		44.53	33.41	32.25	48.61	36.99	3.62			
Warszawa-Ursynów		34.46	24.16	39.72	58.83	34.85	6.25			
Żyrardów-Roosevelta		36.84	26.29							

Skala jakości powietrza

Bardzo dobry
Dobry
Umiarkowany
Destacyczny
Zły
Bardzo zły
Brak pomiaru

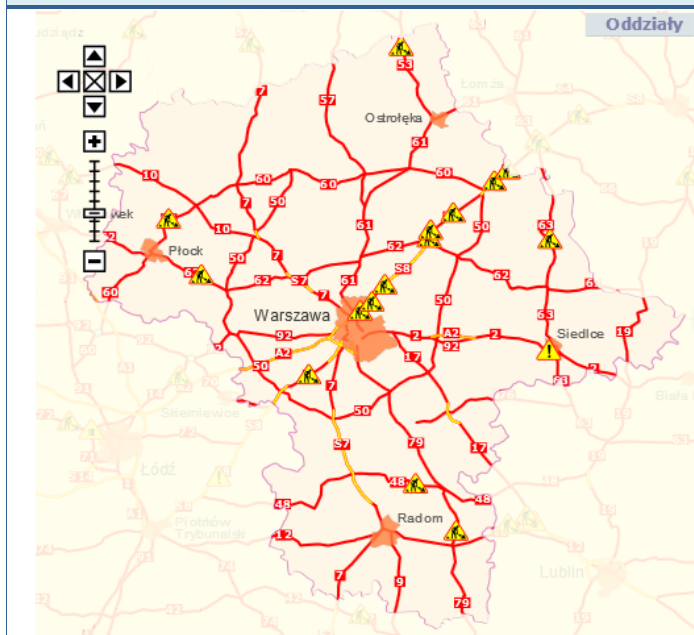
W powyższych tabelach zostały przedstawione wyniki pomiarowe dla następujących agregacji:

S1h_{max} maksymalna średnia 1-godzinna
S24h średnia 24-godzinna
S8_{max} maksymalna średnia 8-godzinna krocząca

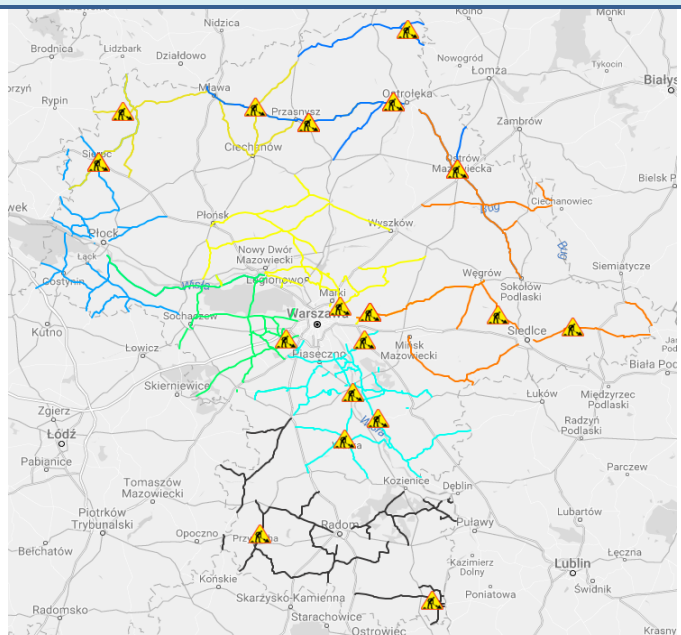
Przy prezentacji danych pomiarowych zastosowano skalę zawartą na stronie: Skala jakości powietrza

Utrudnienia na drogach

Drogi krajowe

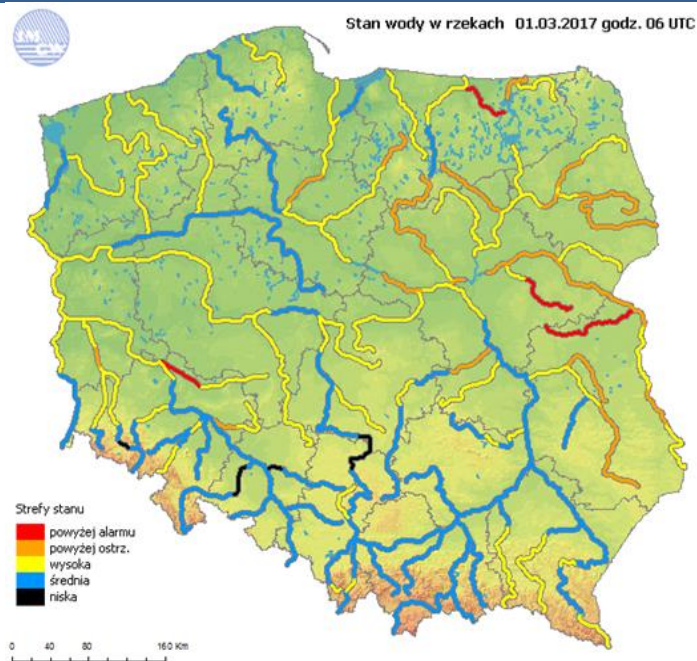


Drogi wojewódzkie

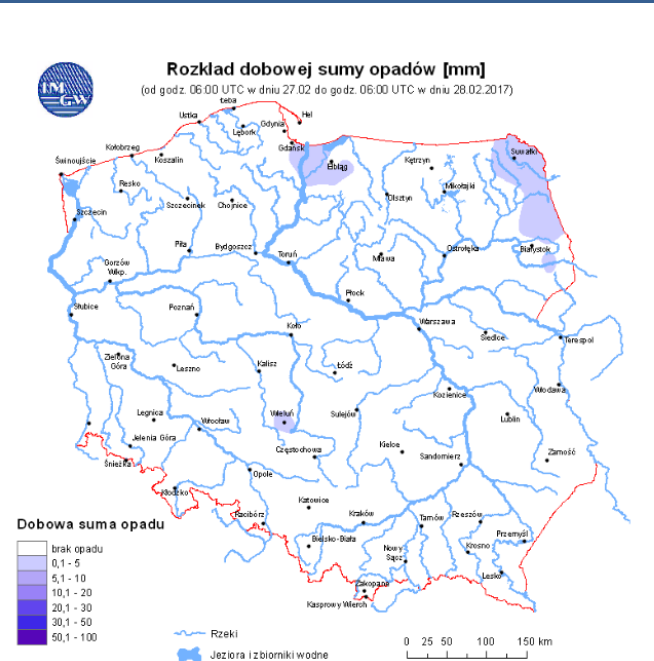


INFORMACJE HYDROLOGICZNO - METEOROLOGICZNE

Stan wody w rzekach



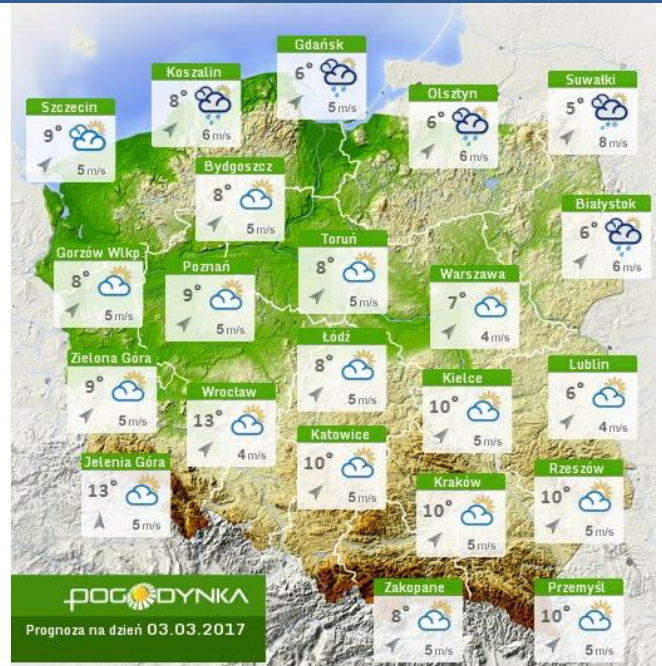
Rozkład dobowej sumy opadów



Prognoza pogody dla Polski na dziś



Prognoza pogody dla Polski na jutro



Ostrzeżenia METEO

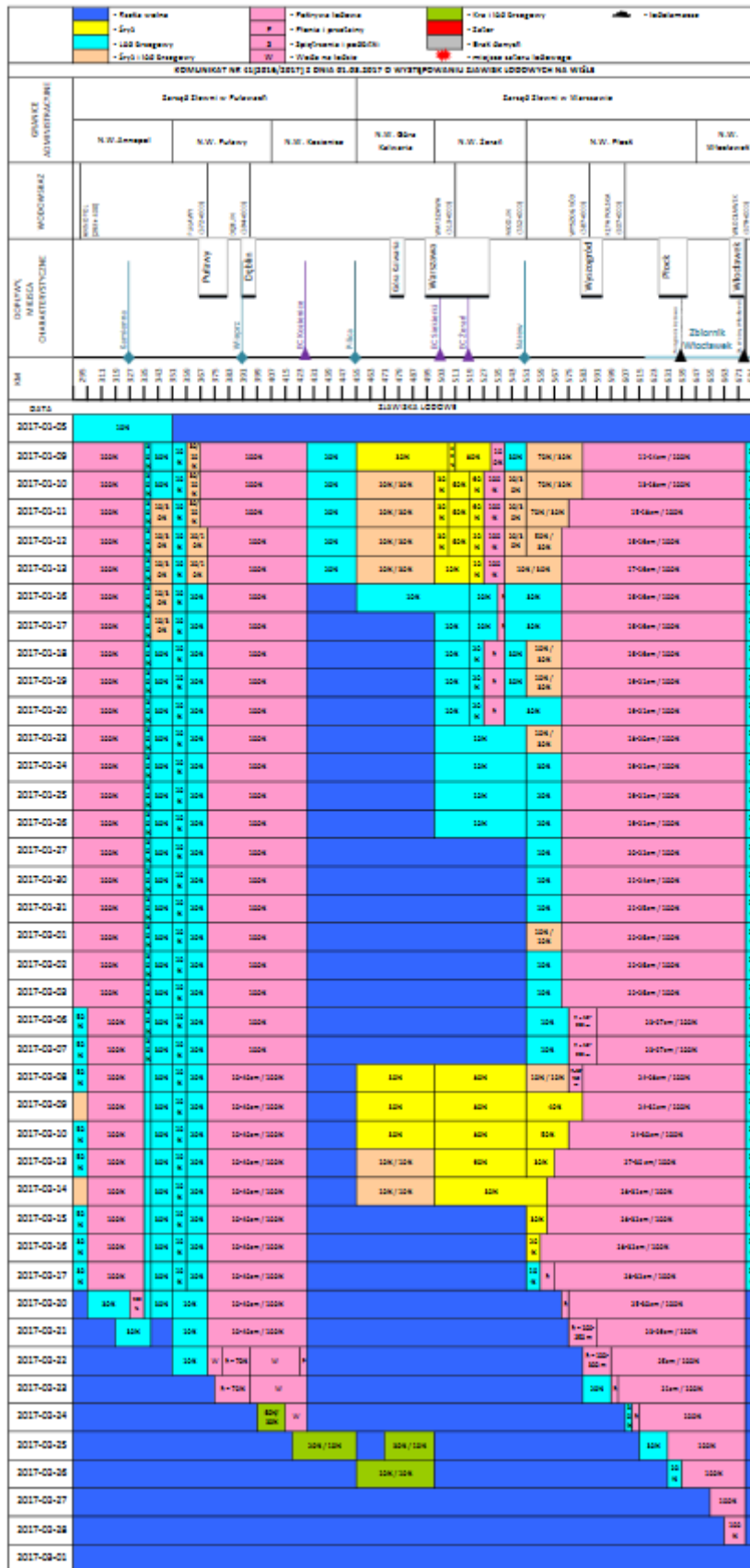
BRAK

Ostrzeżenia HYDRO

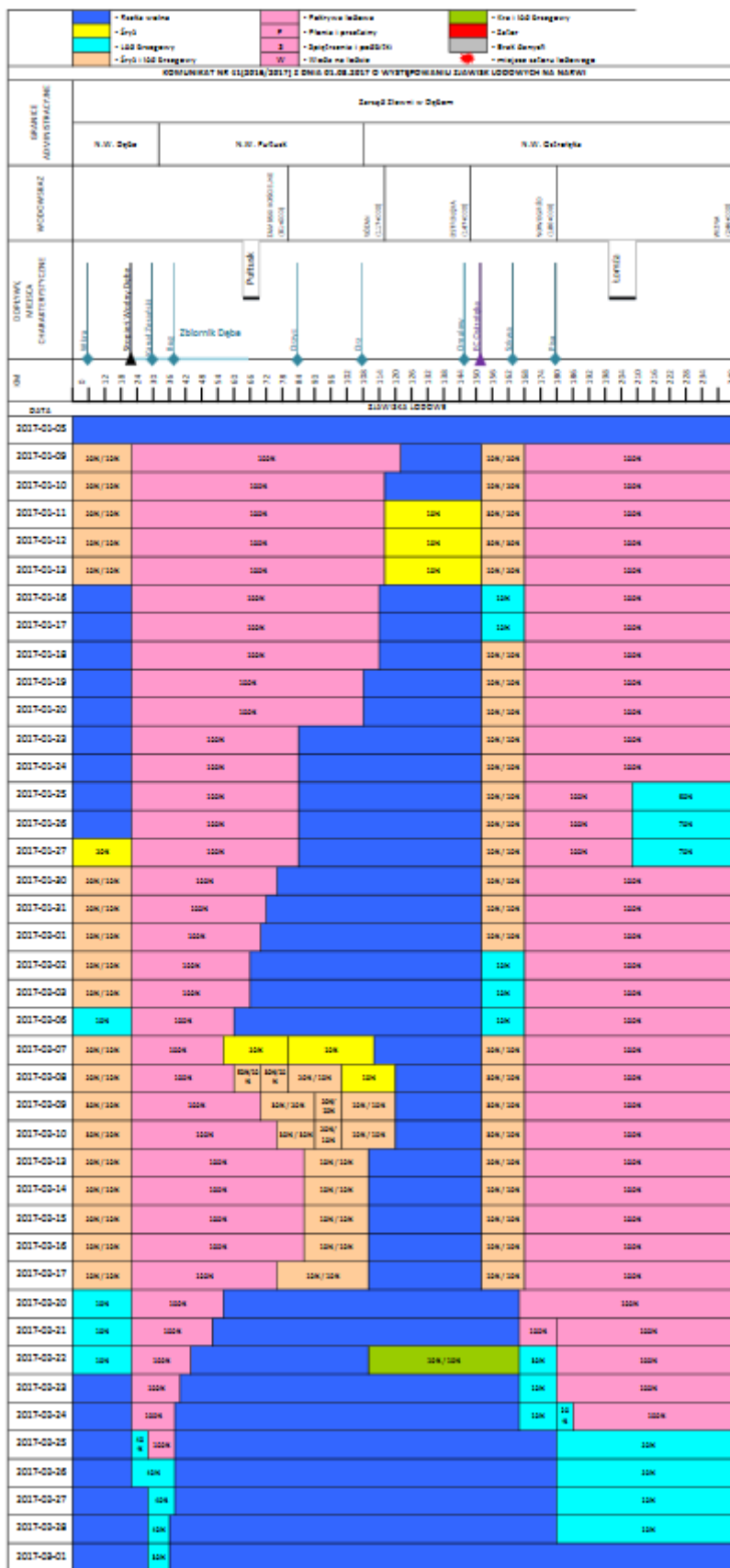
BRAK

ZJAWISKA LODOWE

Rzeka Wisła



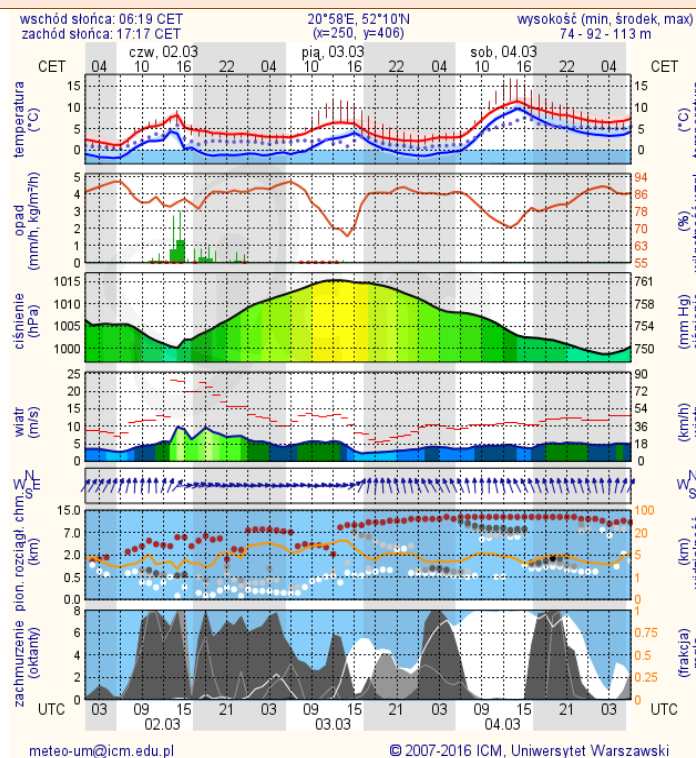
Rzeka Narew



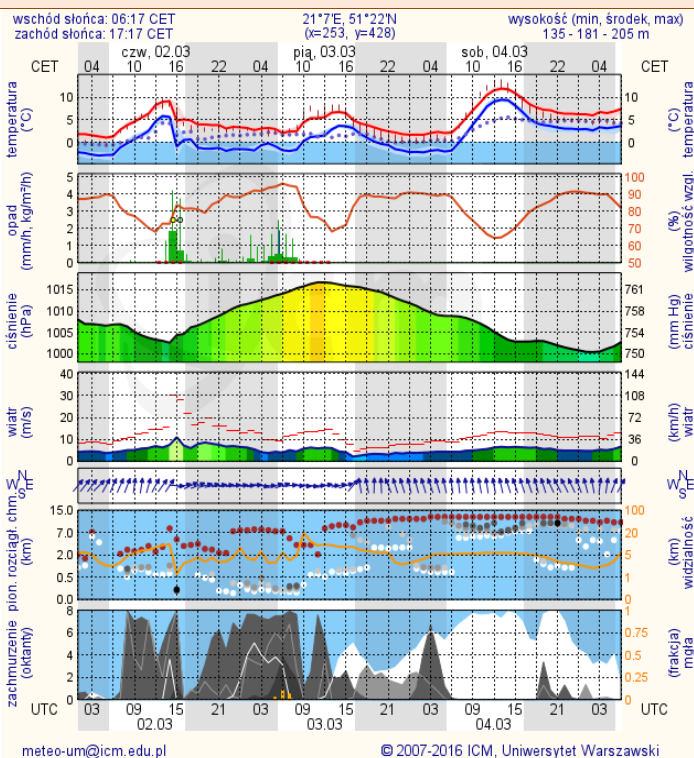
METEOROGRAMY

dla głównych miast województwa mazowieckiego:

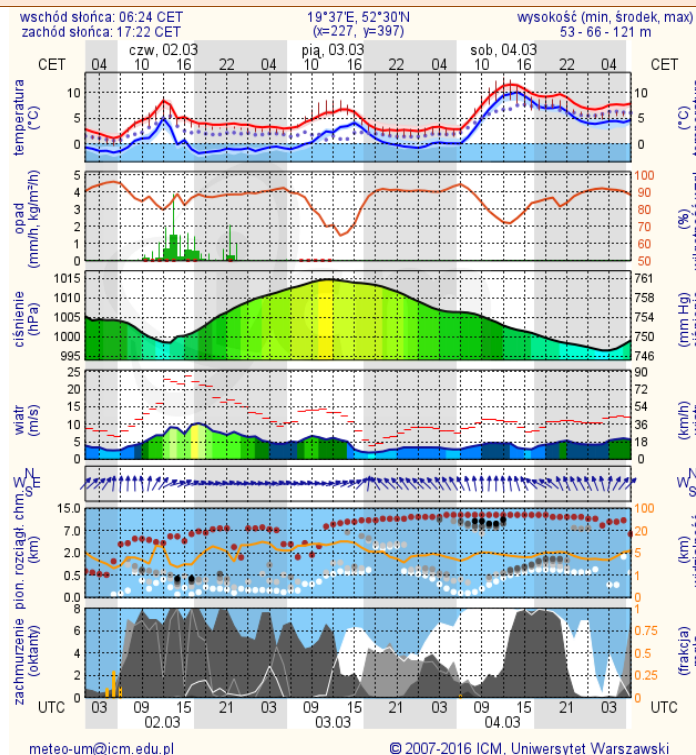
Warszawa



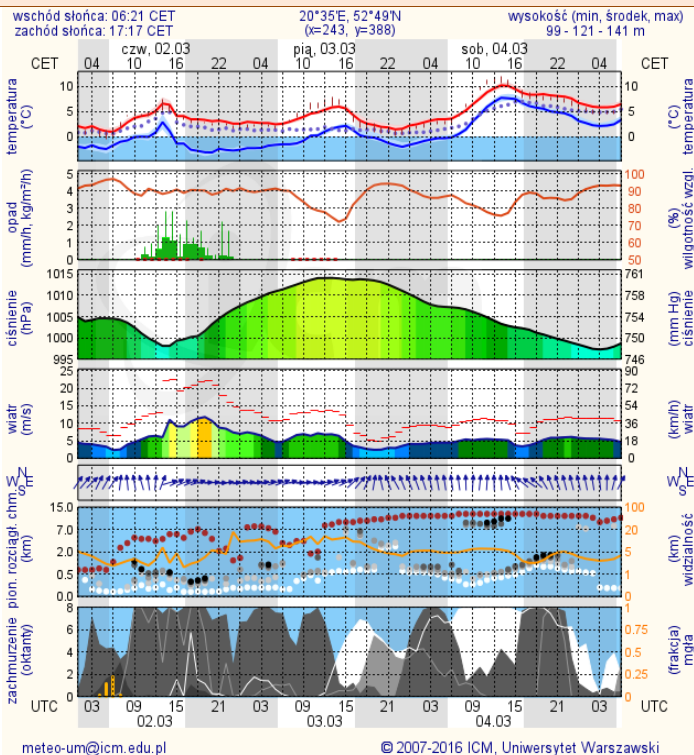
Radom



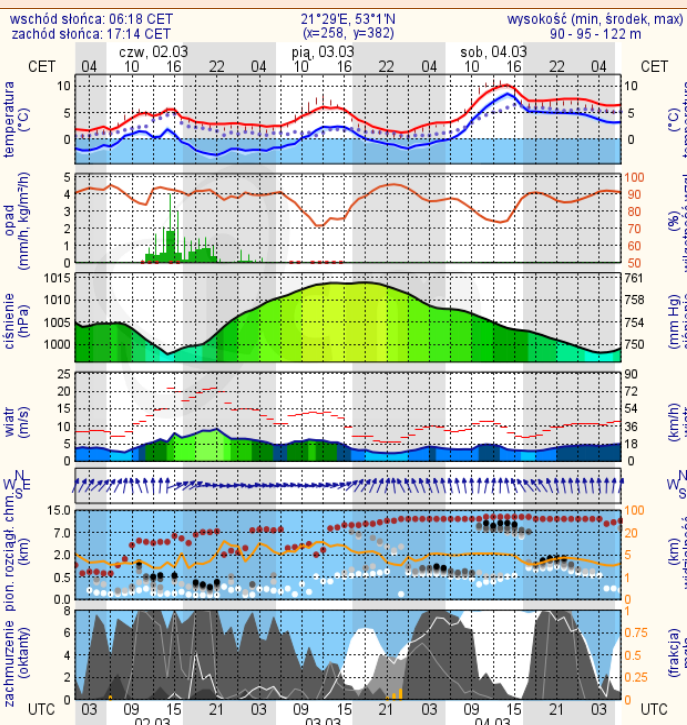
Płock



Ciechanów



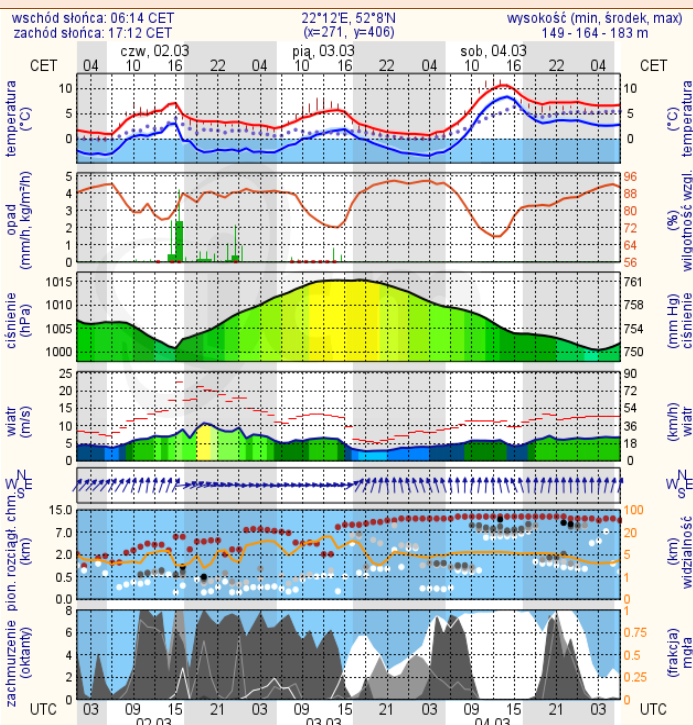
Ostrołęka



meteo-um@icm.edu.pl

© 2007-2016 ICM, Uniwersytet Warszawski

Siedlce



meteo-um@icm.edu.pl

© 2007-2016 ICM, Uniwersytet Warszawski