

**BIULETYN INFORMACYJNY NR 59/2017**  
za okres od 28.02.2017 r. od godz. 7.00 do 01.03.2017 r. do godz. 7.00





środa, dnia 01.03.2017 r.



**Najważniejsze zdarzenia z minionej doby**

1. Powiat Płocki - pogotowie przeciwpowodziowe.
2. Powiat Wyszkowski - odwołanie alarmu przeciwpowodziowego.
3. Gmina Korczew (pow. siedlecki) - pogotowie przeciwpowodziowe.
4. Stare Mierzwice (pow. łosicki) - 18 przypadek ASF na terenie woj. mazowieckiego.
5. Warszawa – ćwiczenia „LOTNISKO CHOPINA 2017”.
6. Wielogóra (pow. radomski) - zderzeni 2 pojazdów osobowych i lawety.

**ZESTAWIENIE DANYCH STATYSTYCZNYCH**  
za okres: 27.02 – 28.02.2017 r.

	<b>KOMENDA STOŁĘCZNA POLICJI</b>	<b>W analizowanym okresie</b>	<b>Od początku roku</b>
	1) Odnotowano wypadków	3	301
	2) Ofiary śmiertelne w wypadkach drogowych/ kolejowych/ lotniczych	0/0/0	14/4/0
	3) Osoby ranne w wypadkach drogowych/kolejowych/lotniczych	3/0/0	336/0/0
	4) Utonięcia /wychłodzenia	0/0	1/6
	<b>KOMENDA WOJEWÓDZKA POLICJI</b>	<b>W analizowanym okresie</b>	<b>Od początku roku</b>
	1) Odnotowano wypadków	4	224
	2) Ofiary śmiertelne w wypadkach drogowych/ kolejowych/ lotniczych	0/0/0	27/1/0
	3) Osoby ranne w wypadkach drogowych/kolejowych/lotniczych	8/0/0	277/1/0
	4) Utonięcia/wychłodzenia	0/0	0/2
	<b>KOMENDA WOJEWÓDZKA PAŃSTWOWEJ STRAŻY POŻARNEJ</b>	<b>W analizowanym okresie</b>	<b>Od początku roku</b>
	1) Liczba pożarów	81	2028
	2) Ofiary śmiertelne w pożarach/zaczadzenia	0/0	19/5
	3) Osoby ranne w pożarach/zatrute CO	0/0	83/8
	<b>NADWIŚLAŃSKI ODDZIAŁ STRAŻY GRANICZNEJ</b>	<b>W dniu 28.02.2017</b>	<b>Od 01.01.2017</b>
	1) Ruch graniczny: schengen/non-schengen	27748/13992	1599262/829182
	2) Złożone wnioski o nadanie statusu uchodźcy	4	163
	3) Cudzoziemcy, którym odmówiono wjazdu do RP/zatrzymano	2/5	93/206

**WYKAZ ZGROMADZEŃ PUBLICZNYCH, IMPREZ MASOWYCH I INNYCH WYDARZEŃ planowanych w dniu 01.03.2017 r.**

Godziny imprezy	Rodzaj imprezy	Miejsce/Trasa	Organizator	Liczba osób	Uwagi
całodobowo	zgromadzenie	pl. Krasińskich, przed gmachem Sądu Najwyższego	osoba prywatna	ok. 50	postępowanie uproszczone / wiec na rzecz praworządności w sądach
0.00-23.59	zgromadzenie	ul. Wiejska 4/6/8, przed gmachem Sejmu RP	osoba prywatna	2-20	bdb
6.00-10.00	zgromadzenie	Al. Ujazdowskie 1/3, przed Kancelarią Prezesa Rady Ministrów	osoba prywatna	15 / 10 (6.00-10.00)	promowanie wartości demokratycznych / postępowanie uproszczone
10.00-18.00	zgromadzenie	Al. Ujazdowskie 1/3, przed Kancelarią Prezesa Rady Ministrów	osoba prywatna	do 11	bojkot "KOD-u"
17.30-19.00	zgromadzenie	<u>zbiórka</u> ul. Belwederska 49, przed gmachem Ambasady Federacji Rosyjskiej, <u>przemarsz</u> chodnikiem wzdłuż ulic: Belwederska, Al. Ujazdowskie, Al. Szucha, przed Ambasadę Ukrainy, przy Al. Szucha 7	osoba prywatna	20	zgromadzenie w rocznicę okupacji Krymu przez Rosję i w obronie więźniów politycznych Kremla
19.00-20.00	zgromadzenie	ul. 11 listopada 68, przed budynkiem dawnej siedziby NKWD i Urzędu Bezpieczeństwa	osoba prywatna	ok. 10-20	hołd i pamięć pomordowanym przez NKWD i Urząd Bezpieczeństwa - manifestanci będą przemawiać, zapalą znicze

ASF –AFRYKAŃSKI POMÓR ŚWIŃ	
Ogniska ASF trzody chlewnej	Liczba ognisk
	2
Przypadki ASF dzików	Liczba przypadków
	18

HPAI – GRYPY PTAKÓW	
Ogniska H5N8 drobiu hodowlanego	Liczba ognisk
	2
Przypadki H5N8 dzikiego ptactwa	Liczba przypadków
	7

**ALARMY/POGOTOWIA PRZECIWPOWODZIOWE**

<b>Nazwa organu ogłaszającego i odwołującego</b>	<b>Obszar obowiązywania</b>	<b>Pogotowie/alarm przeciwpowodziowy</b>	<b>Data i godzina wprowadzenia</b>	<b>Data i godzina odwołania</b>
Wójt Gminy Mokobody	Gmina Mokobody	POGOTOWIE	23.02.2017 od godz. 08.00	Obowiązuje
Wójt Gminy Sochocin	Gmina Sochocin	POGOTOWIE	23.02.2017 od godz. 12.00	Obowiązuje
Wójt Gminy Siedlce	Gmina Siedlce	POGOTOWIE	23.02.2017 od godz. 08.00	Obowiązuje
Starosta Powiatu Węgrowskiego	Gminy: Grębków, Liw, Korytnica, Łochów Sadowne i miasto Węgrów	POGOTOWIE	24.02.2017 od godz. 10.00	Obowiązuje
Starosta Powiatu Wołomińskiego	Gminy: Dąbrówka, Radzymin	POGOTOWIE	25.02.2017 od godz. 12.00	Obowiązuje
Starosta Powiatu Sokołowskiego	Gminy: Jabłonna Lacka, Sterdyń, Ceraanów oraz Miasto i Gmina Kosów Lacki	POGOTOWIE	27.02.2017 od godz. 16.00	Obowiązuje
Wójt Gminy Wiązowna	Gmina Wiązowna	ALARM	21.02.2017 od godz. 06:00	Obowiązuje
Starosta Powiatu Wyszowskiego	Gminy: Brańszczyk, Wyszków, Zabrodzie, Somianka	ALARM	26.02.2017 od godz. 08.00	28.02.2017 od godz. 11.00
Starosta Powiatu Wyszowskiego	Gminy: Brańszczyk, Wyszków, Zabrodzie, Somianka	POGOTOWIE	28.02.2017 od godz. 11.00	Obowiązuje
Starosta Powiatu Płockiego	Gminy: Wyszogród, Gabin, Mała Wieś, Bodzanów, Słupno, Słubice, Nowy Duniów.	POGOTOWIE	28.02.2017 od godz. 08.00	Obowiązuje
Wójt Gminy Korczew	Gmina Korczew	POGOTOWIE	28.02.2017 od godz. 08.00	Obowiązuje

# ZAGROŻENIA ŚRODOWISKA

## Wyniki pomiarów zanieczyszczeń powietrza za minioną dobę [w $\mu\text{g}/\text{m}^3$ ] na automatycznych stacjach WIOŚ w Warszawie

Wybierz datę: 2017-02-28, Wt Zestawienie dobowe (średnie)- Stacje automatyczne

Stacja	Pomiary	PM10 [ $\mu\text{g}/\text{m}^3$ ]	PM2.5 [ $\mu\text{g}/\text{m}^3$ ]	O <sub>3</sub> [ $\mu\text{g}/\text{m}^3$ ]		NO <sub>2</sub> [ $\mu\text{g}/\text{m}^3$ ]	SO <sub>2</sub> [ $\mu\text{g}/\text{m}^3$ ]	CO [ $\mu\text{g}/\text{m}^3$ ]		C <sub>6</sub> H <sub>6</sub> [ $\mu\text{g}/\text{m}^3$ ]
		Pył zawieszony PM10 S24h	Pył zawieszony PM 2.5 S24h	S24h	S8max	Dwutlenek azotu S24h	Dwutlenek siarki S24h	Tlenek węgla S24h	S8max	Średnie S24h
Belsk-IGFFAN				71.04	80.9	10.36	9.99	302.89	346.14	
Granica-KPN				65.08	76.31	12.48	7.03			
Guty Duże				72.83	77.13	6.19	4.27			
Konstancin-Jeziorna		47.2	31.57	57.46	64.93	22.69	7.1	614.05	669.92	2.54
Legionowo-Zegrzyńska			31.61	48.25	61.59	30.98	20.12			
Otwock-Brzozowa			3816203.71	55.8	76.37	30.48	23.19	536.58	762.03	
Piastów-Pułaskiego			33.06	54.74	61.54	24.6	17.22			
Płock-Gimnazjum				49.04	60.9	20.74	8.9	302.59	628.98	1.19
Płock-Reja		57.16	37.25	51.7	66.94	18.94	7.4	549.18	644.77	1.9
Radom-Tochtermana		47.06	34.21	67.93	78.61	24.12	7.94	1033.85	1145.43	0.78
Siedlce-Konarskiego		38.52	31.22							
Warszawa-Komunikacyjna		88.65	46.8			79.93		806.04	1099.38	2.53
Warszawa-Marszałkowska		76.17	40.44			62.53		646.76	818.8	
Warszawa-Podleśna				44.09	59.84					
Warszawa-Targówek		64.93	48.46	44.25	55.41	31.86	7.15			
Warszawa-Ursynów		46.35	29.29	60.5	70.05	23.66	10.53			
Zyrardów-Roosevelta		44.14	28.67							

Skala jakości powietrza
Bardzo dobry
Dobry
Umiarkowany
Dostateczny
Zły
Bardzo zły
Brak pomiaru

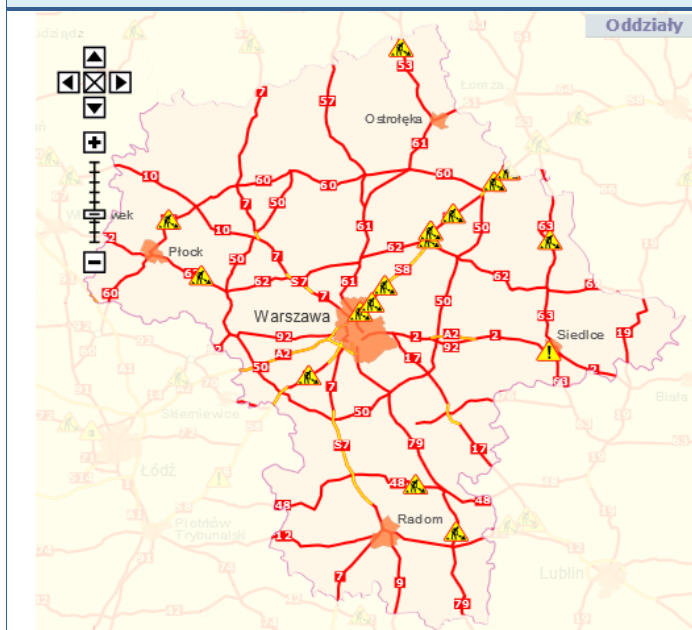
W powyższych tabelach zostały przedstawione wyniki pomiarowe dla następujących agregacji:

- S1h<sub>max</sub>** maksymalna średnia 1-godzinna
- S24h** średnia 24-godzinna
- S8<sub>max</sub>** maksymalna średnia 8-godzinna krocząca

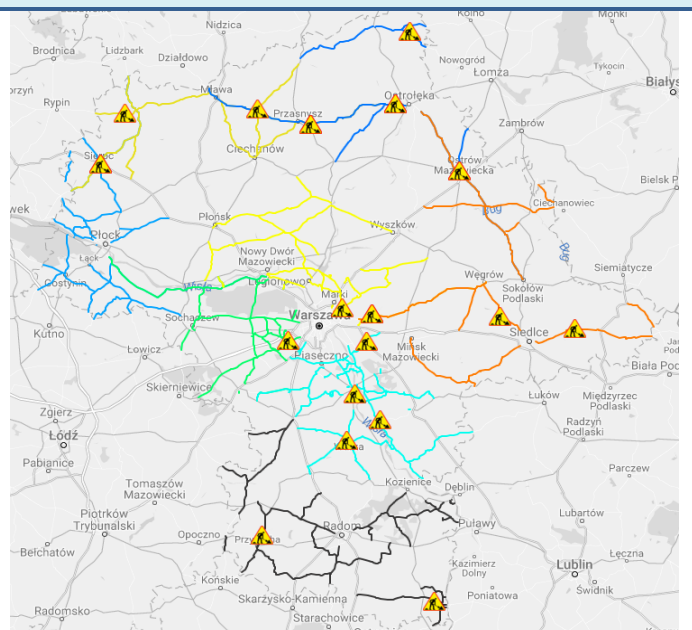
Przy prezentacji danych pomiarowych zastosowano skalę zawartą na stronie: Skala jakości powietrza

## Utrudnienia na drogach

### Drogi krajowe



### Drogi wojewódzkie

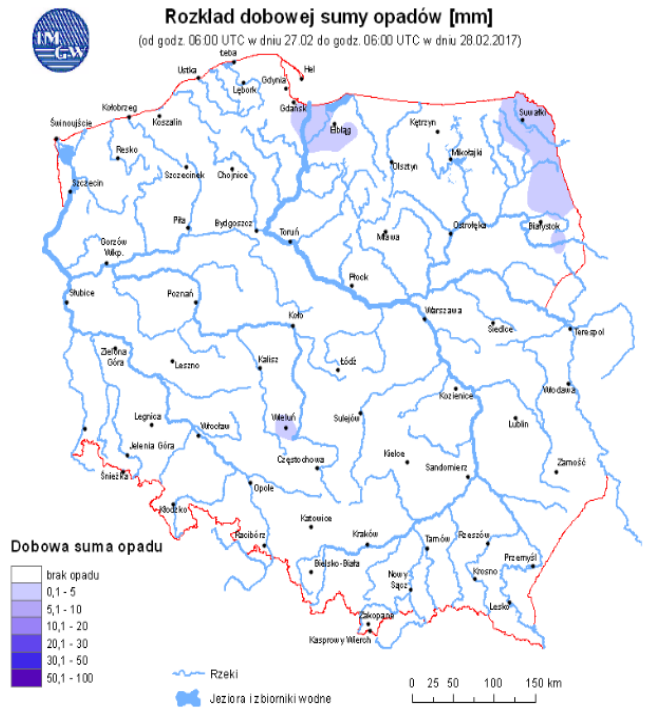
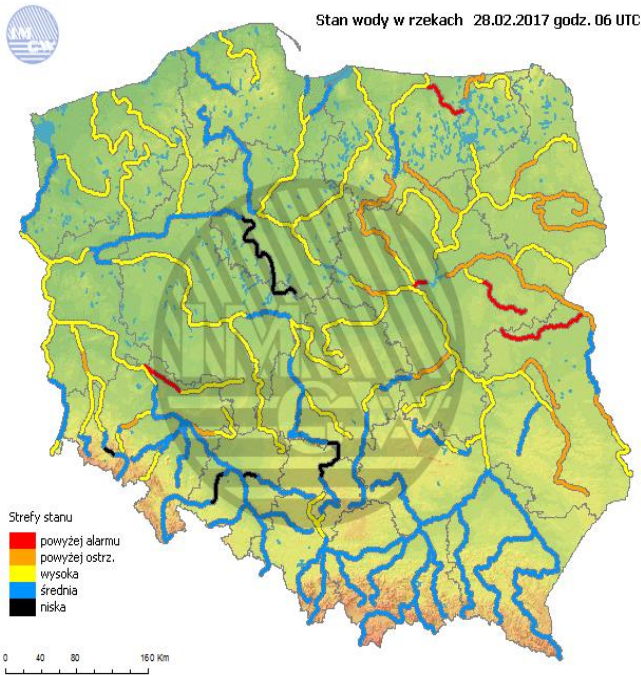




# INFORMACJE HYDROLOGICZNO - METEOROLOGICZNE

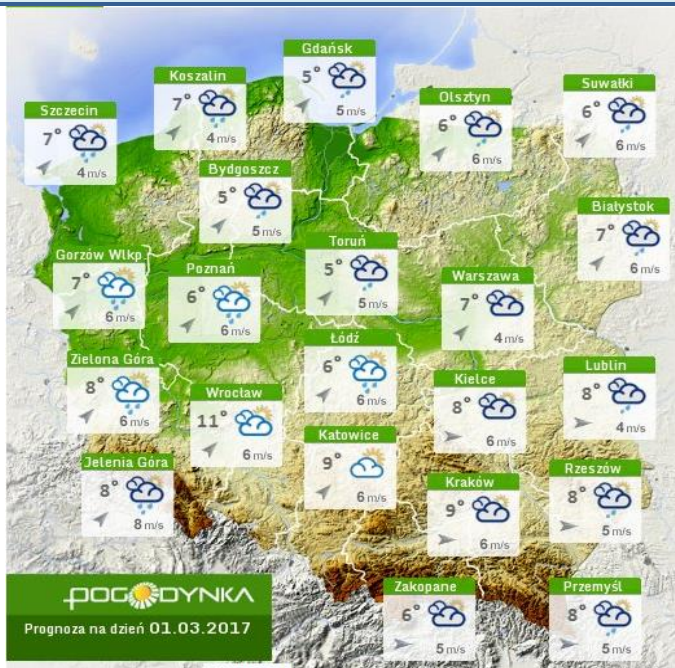
## Stan wody w rzekach

## Rozkład dobowej sumy opadów



## Prognoza pogody dla Polski na dziś

## Prognoza pogody dla Polski na jutro



## Ostrzeżenia METEO

## Ostrzeżenia HYDRO

**BRAK**

INFORMACJA O NIEBZPIECZNYM ZJAWISKU

Stopień zagrożenia: 2

2

Biuro: Biuro Prognoz Hydrologicznych Oddziału IMGW-PIB w Krakowie

Obszar: Województwo mazowieckie - Włsta

Ważność: od 2017-02-27 18:00:00 do 2017-03-01 18:00:00

Przebieg: W związku ze spływem wód opadowo-roztopowych z górnej części zlewni, na Wiśle w rejonie Wyszogrodu i Kępy Polskiej przewiduje się wzrost poziomu wody powyżej stanów ostrzegawczych.

Prawdopodobieństwo: 80%

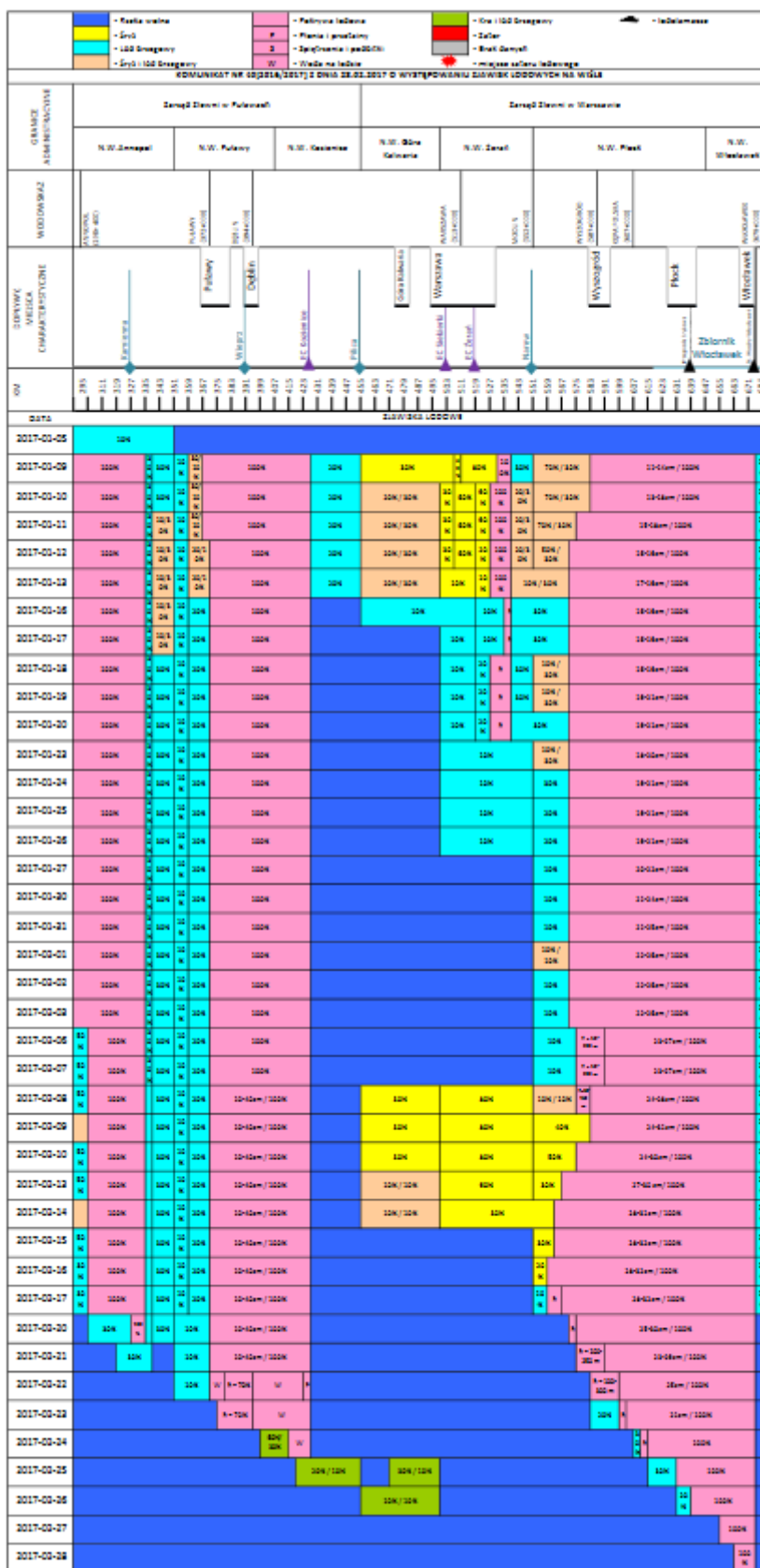
Uwagi: Brak

Czas wydania: 2017-02-27 10:01:00

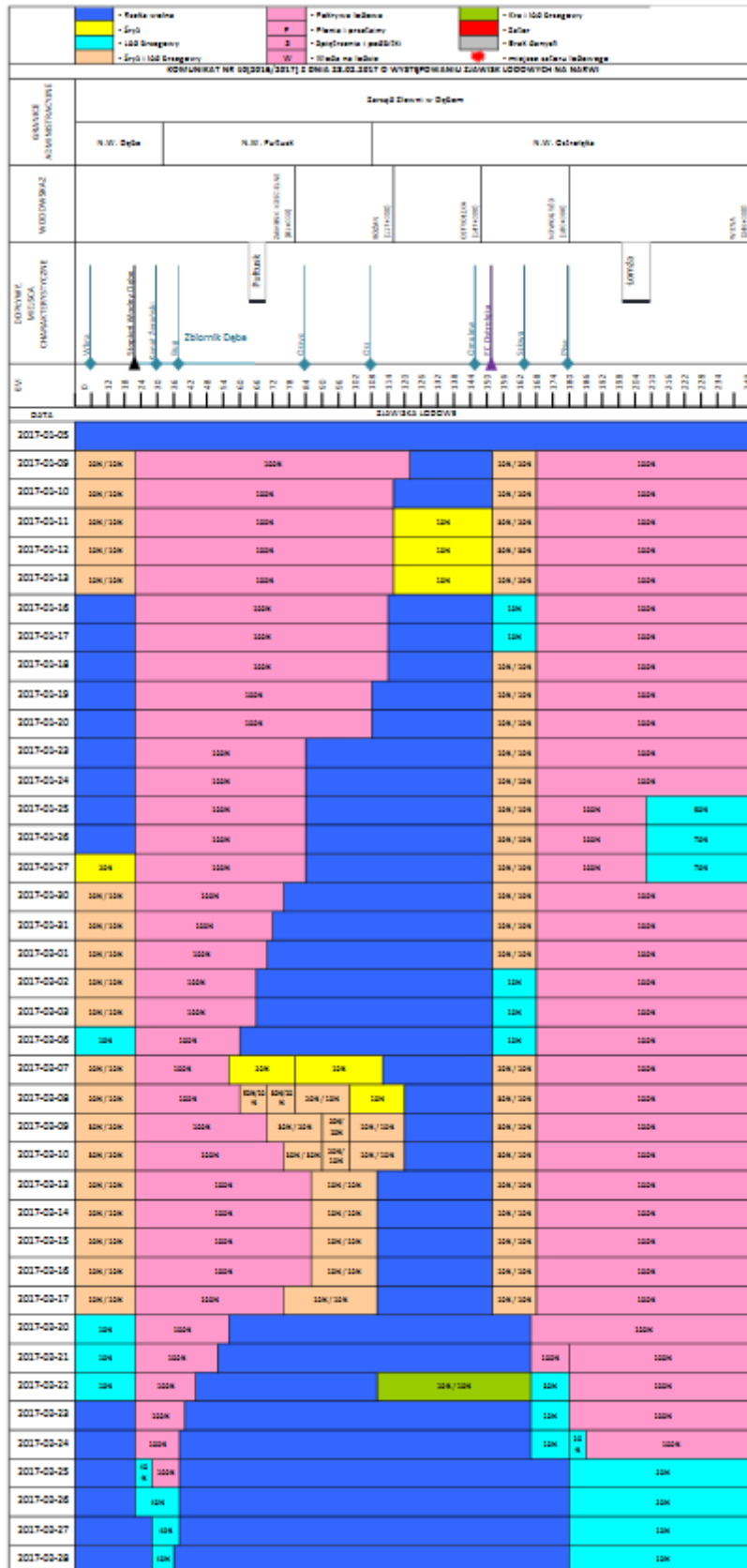
Synoptyk: Anita Banaszek

# ZJAWISKA LODOWE

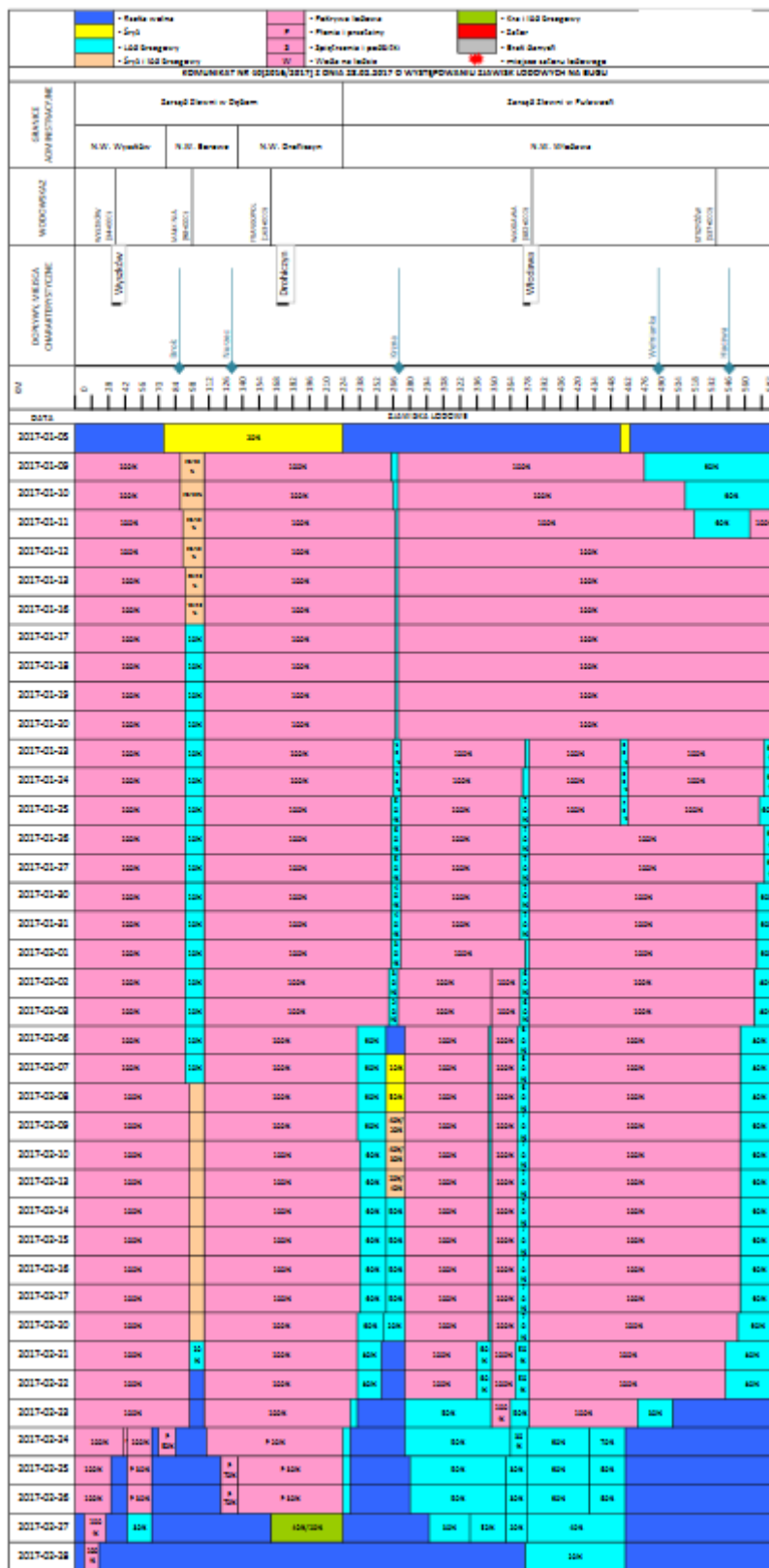
## Rzeka Wisła



# Rzeka Narew



# Rzeka Bug

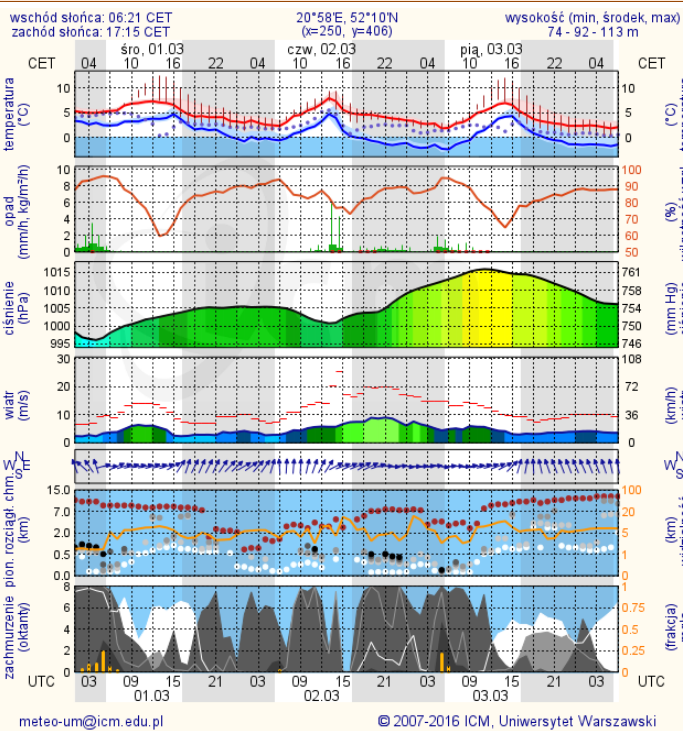




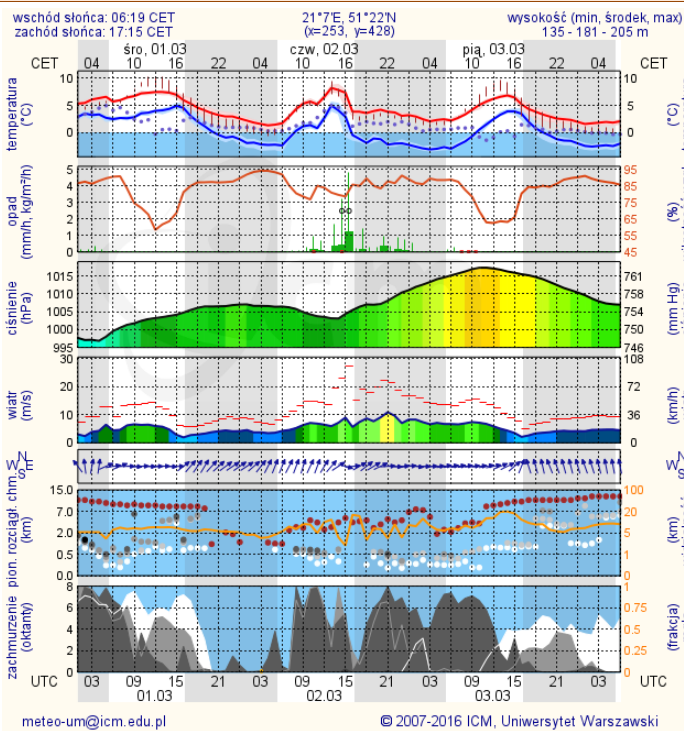
# METEOROGRAMY

## dla głównych miast województwa mazowieckiego:

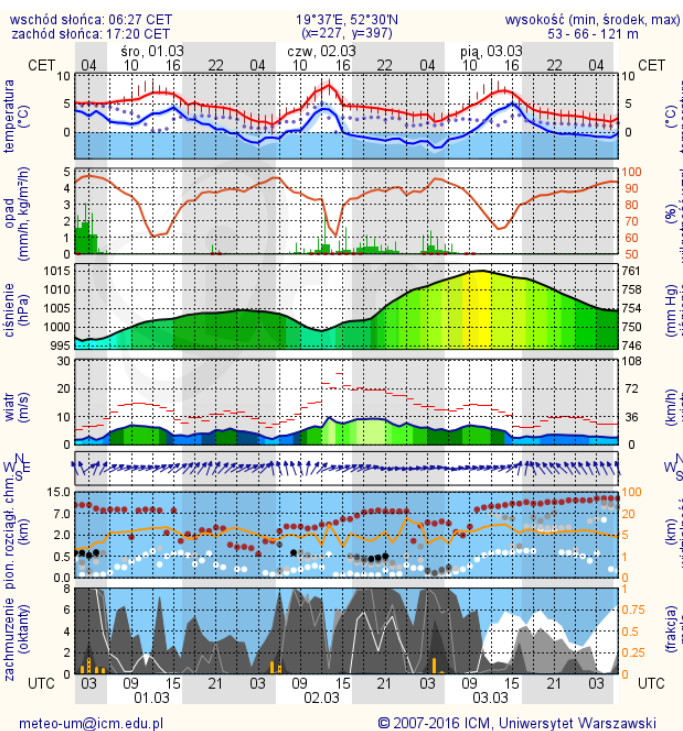
### Warszawa



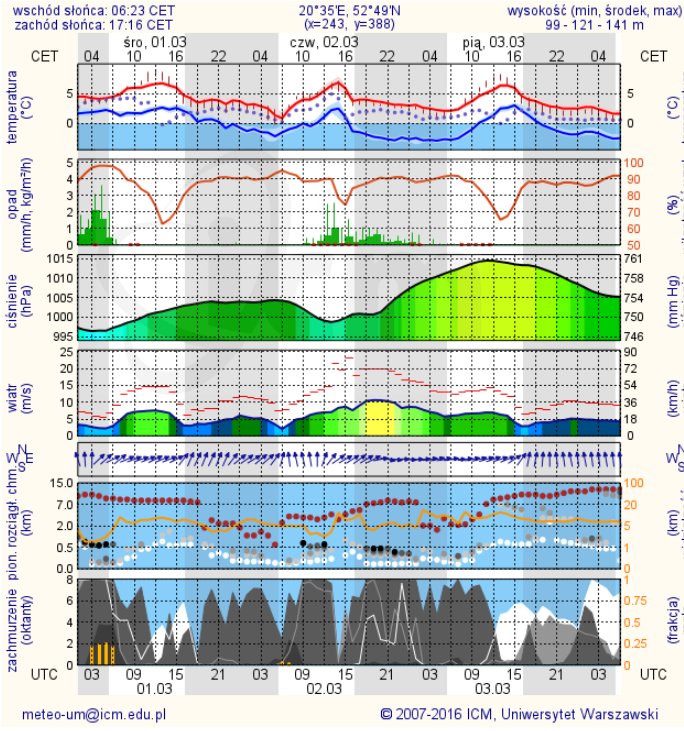
### Radom



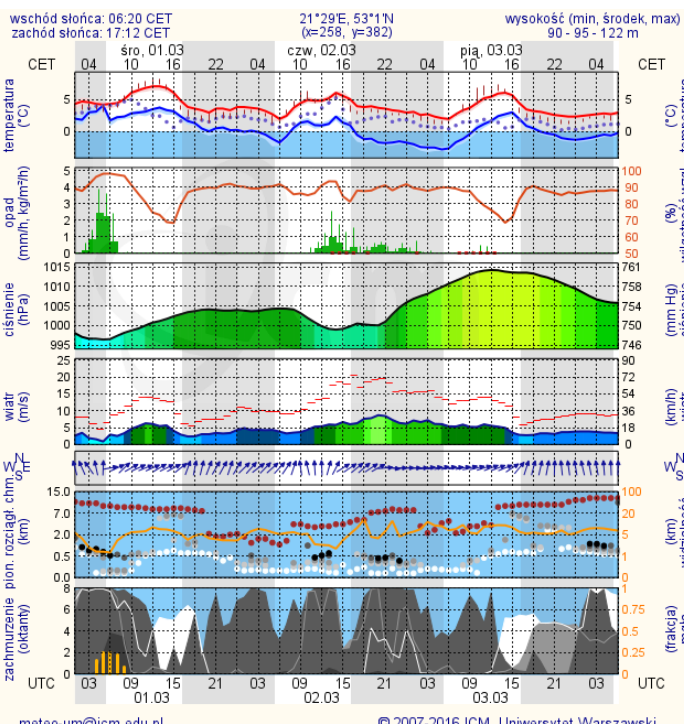
### Płock



### Ciechanów



## Ostrołęka



## Siedlce

