

BIULETYN INFORMACYJNY NR 58/2017

za okres od 27.02.2017 r. od godz. 7.00 do 28.02.2017 r. do godz. 7.00

wtorek, dnia 28.02.2017 r.







Najważniejsze zdarzenia z minionej doby

1. Pogotowie przeciwpowodziowe w powiecie sokołowskim.

2. Ostrzeżenie hydrologiczne.

ZESTAWIENIE DANYCH STATYSTYCZNYCH za okres: 27.02 – 28.02.2017 r.

	KOMENDA STOŁECZNA POLICJI	W analizowanym okresie	Od początku roku
	1) Odnotowano wypadków	6	298
	2) Ofiary śmiertelne w wypadkach drogowych/ kolejowych/ lotniczych	2/0/0	14/4/0
	3) Osoby ranne w wypadkach drogowych/kolejowych/lotniczych	4/0/0	333/0/0
	4) Utonięcia /wychłodzenia	0/0	1/6
	KOMENDA WOJEWÓDZKA POLICJI	W analizowanym okresie	Od początku roku
	1) Odnotowano wypadków	4	220
	2) Ofiary śmiertelne w wypadkach drogowych/ kolejowych/ lotniczych	0/0/0	27/1/0
	3) Osoby ranne w wypadkach drogowych/kolejowych/lotniczych	4/0/0	269/1/0
	4) Utonięcia/wychłodzenia	0/0	0/2
	KOMENDA WOJEWÓDZKA PAŃSTWOWEJ STRAŻY POŻARNEJ	W analizowanym okresie	Od początku roku
	1) Liczba pożarów	88	1947
	2) Ofiary śmiertelne w pożarach/zaczadzenia	0/0	19/5
	3) Osoby ranne w pożarach/zatrute CO	1/0	83/8
	NADWIŚLAŃSKI ODDZIAŁ STRAŻY GRANICZNEJ	W dniu 27.02.2017	Od 01.01.2017
	1) Ruch graniczny: schengen/non-schengen	33306/15091	1571514/815190
	2) Złożone wnioski o nadanie statusu uchodźcy	3	159
	3) Cudzoziemcy, którym odmówiono wjazdu do RP/zatrzymano	0/10	91/201

WYKAZ ZGROMADZEŃ PUBLICZNYCH, IMPREZ MASOWYCH I INNYCH WYDARZEŃ planowanych w dniu 28.02.2017 r.

Godziny imprezy	Rodzaj imprezy	Miejsce/Trasa	Organizator	Liczba osób	Uwagi
całodobowo	zgromadzenie	pl. Krasińskich, przed gmachem Sądu Najwyższego	osoba prywatna	ok. 50	postępowanie uproszczone / wiec na rzecz praworządności w sądach
00.00-23.59	zgromadzenie	ul. Wiejska 4/6/8, przed gmachem Sejmu RP	osoba prywatna	2-20	bdb
06.00-10.00	zgromadzenie	Al. Ujazdowskie 1/3, przed Kancelarią Prezesa Rady Ministrów	osoba prywatna	15/10 (6.00-10.00)	promowanie wartości demokratycznych / postępowanie uproszczone
10.00-18.00	zgromadzenie	Al. Ujazdowskie 1/3, przed Kancelarią Prezesa Rady Ministrów	osoba prywatna	do 11	bojkot "KOD-u"
17.30-19.00	zgromadzenie	zbiórka ul. Belwederska 49, przed gmachem Ambasady Federacji Rosyjskiej, przemarsz chodnikiem wzdłuż ulic: Belwederska, Al. Ujazdowskie, Al. Szucha, przed Ambasadą Ukrainy, przy Al. Szucha 7	osoba prywatna	20	zgromadzenie w rocznicę okupacji Krymu przez Rosję i w obronie więźniów politycznych Kremla
19.00-20.00	zgromadzenie	ul. 11 listopada 68, przed budynkiem dawnej siedziby NKWD i Urzędu Bezpieczeństwa	osoba prywatna	ok. 10-20	hołd i pamięć pomordowanym przez NKWD i Urząd Bezpieczeństwa - manifestanci będą przemawiać, zapalą znicze


ASF –AFRYKAŃSKI POMÓR ŚWIŃ	
Ogniska ASF trzody chlewnej	Liczba ognisk
	2
Przypadki ASF dzików	Liczba przypadków
	23

HPAI – GRYPY PTAKÓW	
Ogniska H5N8 drobiu hodowlanego	Liczba ognisk
	2
Przypadki H5N8 dzikiego ptactwa	Liczba przypadków
	7

ALARMY/POGOTOWIA PRZECIWPOWODZIOWE				
Nazwa organu ogłaszającego i odwołującego	Obszar obowiązywania	Pogotowie/alarm przeciwpowodziowy	Data i godzina wprowadzenia	Data i godzina odwołania
Wójt Gminy Mokobody	Gmina Mokobody	POGOTOWIE	23.02.2017 od godz. 08.00	Obowiązuje
Wójt Gminy Sochocin	Gmina Sochocin	POGOTOWIE	23.02.2017 od godz. 12.00	Obowiązuje
Wójt Gminy Siedlce	Gmina Siedlce	POGOTOWIE	23.02.2017 od godz. 08.00	Obowiązuje
Starosta Powiatu Węgrowskiego	Gminy: Grębków, Liw, Korytnica, Łochów Sadowne i miasto Węgrów	POGOTOWIE	24.02.2017 od godz. 10.00	Obowiązuje
Starosta Powiatu Wołomińskiego	Gminy: Dąbrówka, Radzymin	POGOTOWIE	25.02.2017 od godz. 12.00	Obowiązuje
Starosta Powiatu Sokołowskiego	Gminy: Jabłonna Lacka, Sterdyń, Cerańów oraz Miasto i Gmina Kosów Lacki	POGOTOWIE	27.02.2017 od godz. 16.00	Obowiązuje
Wójt Gminy Wiązowna	Gmina Wiązowna	ALARM	21.02.2017 od godz. 06:00	Obowiązuje
Starosta Powiatu Wyszowskiego	Gminy: Brańszczyk, Wyszków, Zabrodzie, Somianka	ALARM	26.02.2017 od godz. 08.00	Obowiązuje

ZAGROŻENIA ŚRODOWISKA

Wyniki pomiarów zanieczyszczeń powietrza za minioną dobę [w µg/m³] na automatycznych stacjach WIOŚ w Warszawie

Wybierz datę: 2017-02-27, Pn  Zestawienie dobowe (średnie)- Stacje automatyczne

Stacja	Pomiar		O ₃ [µg/m ³]		NO ₂ [µg/m ³]	SO ₂ [µg/m ³]	CO [µg/m ³]		C ₆ H ₆ [µg/m ³]
	PM10 [µg/m ³] Pył zawieszony PM10 S24h	PM2.5 [µg/m ³] Pył zawieszony PM 2.5 S24h	Ozon S24h	S8 _{max}	Dwutlenek azotu S24h	Dwutlenek siarki S24h	Tlenek węgla S24h	S8 _{max}	Benzen S24h
Belsk-IGFPAN			64.93	78.92	8.83	8.2	277.31	300.02	
Granica-KPN			58.16	67.81	13.37	6.62			
Guty Duże			60.53	70.06	5.79	2.63			
Konstancin-Jeziorna	28.18	20.3	54.69	64.84	19.83	6.42	527.76	573.34	2.17
Legionowo-Zegrzyńska		18.65	49.27	62.71	21.33	13.83			
Otwock-Brzozowa		24.78	56.18	75.44	20.68	9.61	424.04	457.13	
Piastów-Pułaskiego		24.08	49.58	60.96	24.22	15.09			
Płock-Gimnazjum			46.97	55.24	19.29	9.42	250.44	306.51	0.9
Płock-Reja	35.49	25.21	51.42	64.43	16.17	7.16	459.04	513.53	1.44
Radom-Tochtermana	31.41	22.71	63.06	76.66	24.44	8.79	960.5	1000.06	0.66
Siedlce-Konarskiego	24.5	20.49							
Warszawa-Komunikacyjna	59.21	31.88			72.22		695.42	907.75	2.18
Warszawa-Marszałkowska	49.95	27.08			54.92		558.42	800.67	
Warszawa-Podleśna			40.07	55.73					
Warszawa-Targówek	47.44	38.42	38.56	49.15	32.39	7.34			
Warszawa-Ursynów	28.61	19.11	53.18	67.87	23.2	9.79			
Żyrardów-Roosevelta	37.06	25.33							

Skala jakości powietrza

Bardzo dobry
Dobry
Umiarkowany
Dostateczny
Zły
Bardzo zły
Brak pomiaru

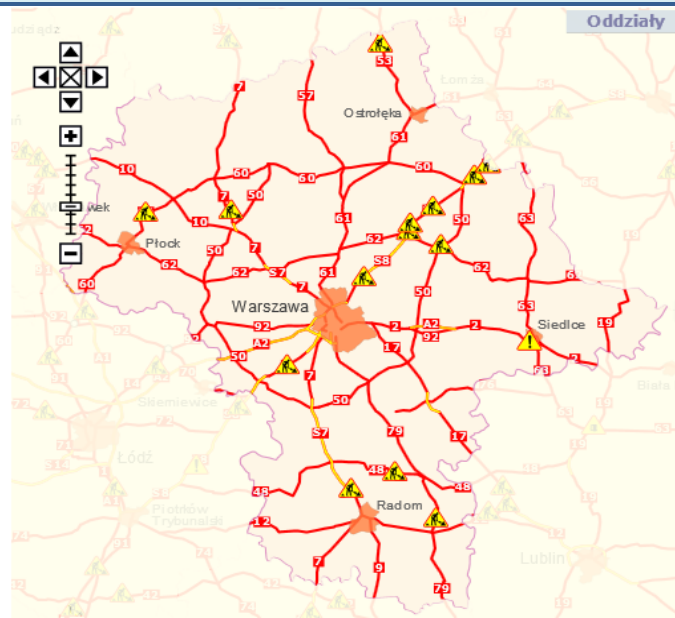
W powyższych tabelach zostały przedstawione wyniki pomiarowe dla następujących agregacji:

S1h_{max} maksymalna średnia 1-godzinna
S24h średnia 24-godzinna
S8_{max} maksymalna średnia 8-godzinna krocząca

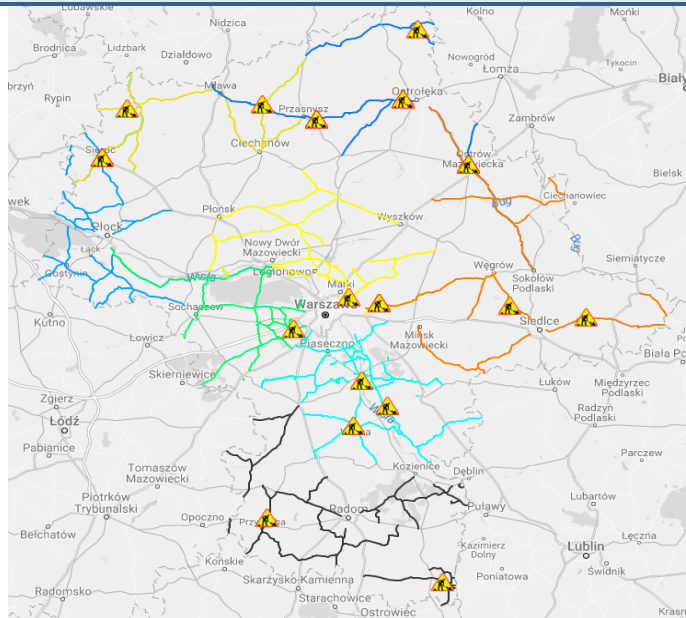
Przy prezentacji danych pomiarowych zastosowano skalę zawartą na stronie: Skala jakości powietrza

Utrudnienia na drogach

Drogi krajowe

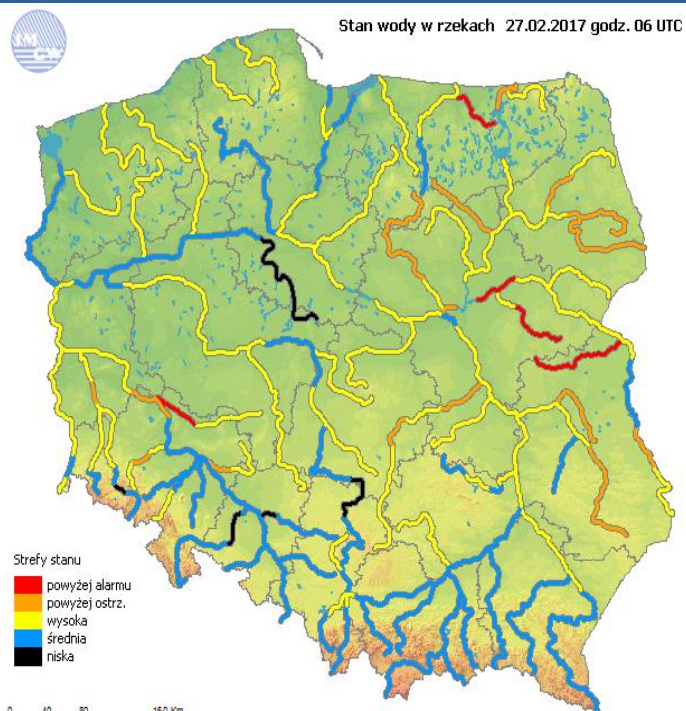


Drogi wojewódzkie

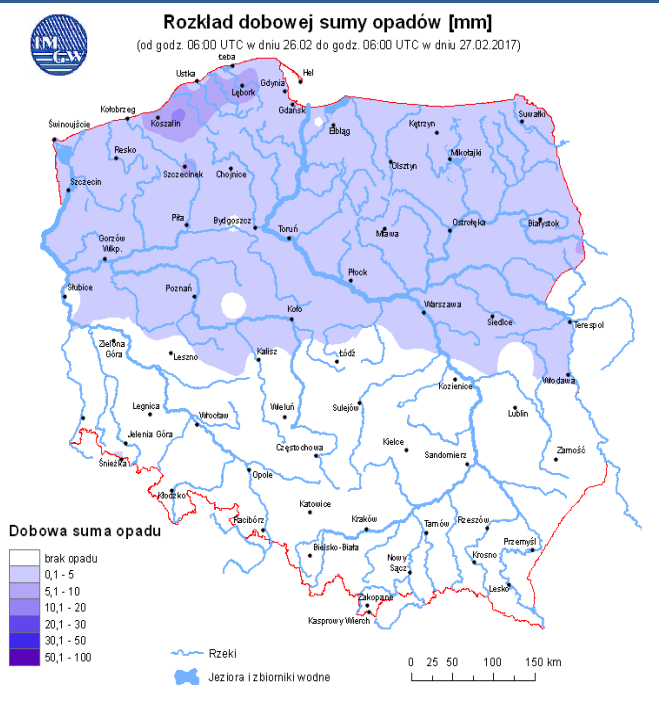


INFORMACJE HYDROLOGICZNO - METEOROLOGICZNE

Stan wody w rzekach

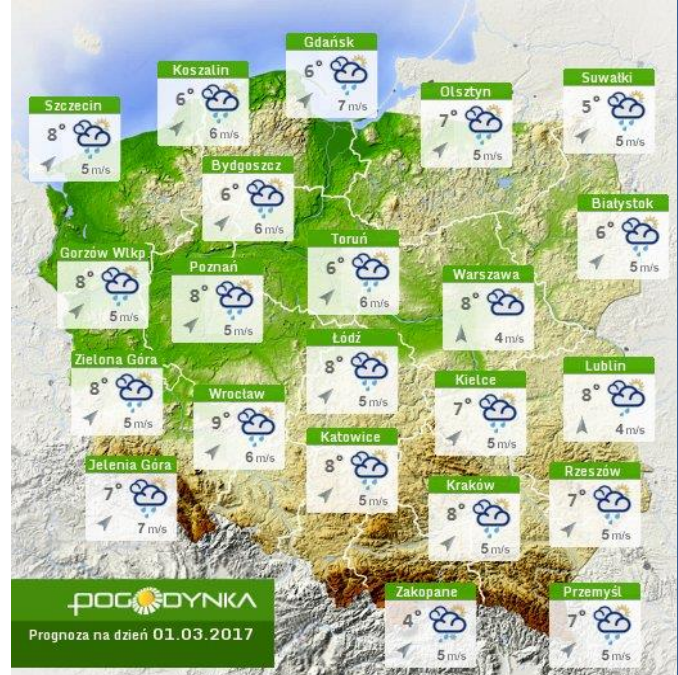
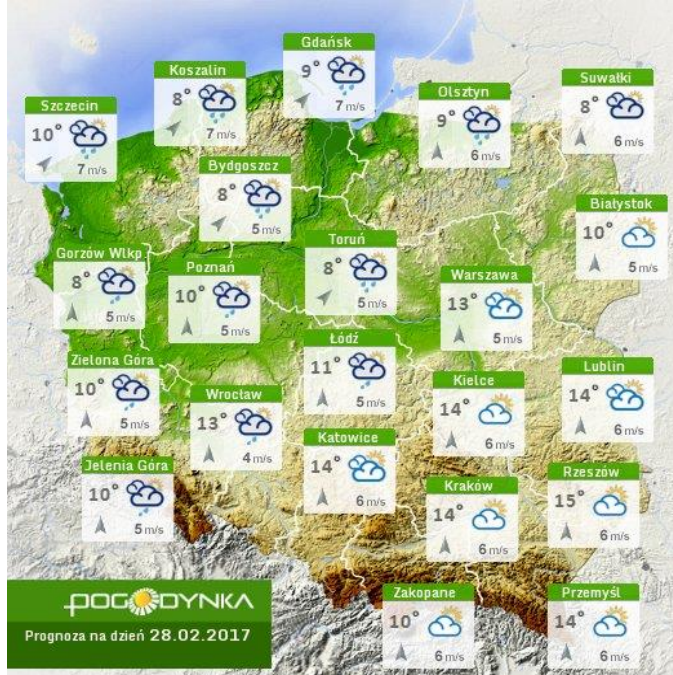


Rozkład dobowej sumy opadów



Prognoza pogody dla Polski na dziś

Prognoza pogody dla Polski na jutro



Ostrzeżenia METEO

Ostrzeżenia HYDRO

BRAK

INFORMACJA O NIEBEZPIECZNYM ZJAWISKU

Nr 07

Stopień zagrożenia: 2

2



Biuro: Biuro Prognoz Hydrologicznych Oddziału IMGW-PIB w Krakowie

Obszar: Województwo mazowieckie - Wista

Ważność: od 2017-02-27 18:00:00 do 2017-03-01 18:00:00

Przebieg: W związku ze spływem wód opadowo-roztopowych z górnej części zlewni, na Wiśle w rejonie Wyszogrodu i Kępy Polskiej przewiduje się wzrost poziomu wody powyżej stanów ostrzegawczych.

Prawdopodobieństwo: 80%

Uwagi: Brak

Czas wydania: 2017-02-27 10:01:00

Synoptyk: Anita Banaszek

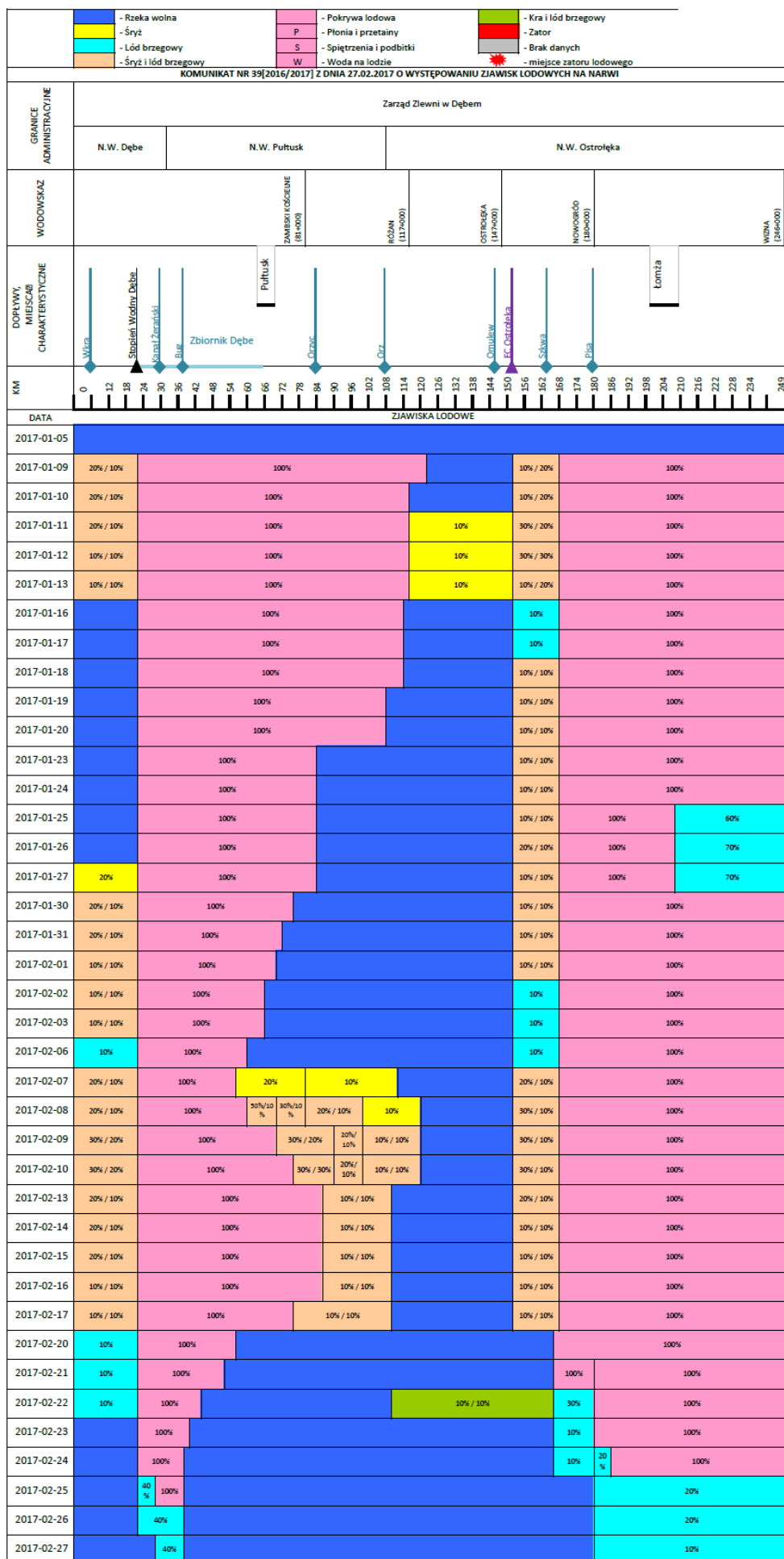
ZJAWISKA LODOWE

Rzeka Wisła

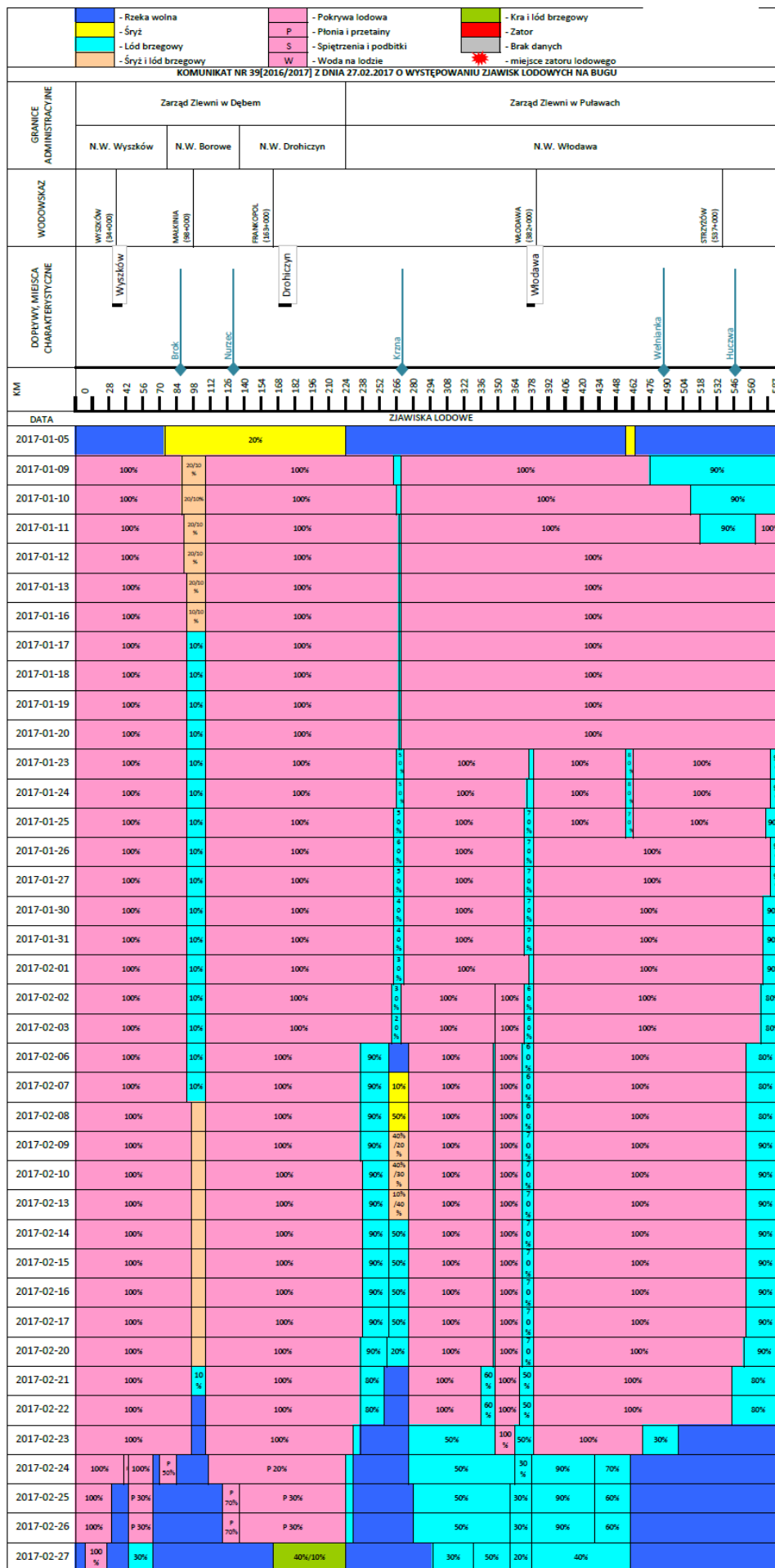
KOMUNIKAT NR 39(2016/2017) Z DNIA 27.02.2017 O WYSTĘPOWANIU ZJAWISK LODOWYCH NA WISLE

GRANICE ADMINISTRACYJNE	Zarząd Zlewni w Puławach			Zarząd Zlewni w Warszawie					N.W. Włocławek	
	N.W. Annapol	N.W. Puławy	N.W. Kozielnice	N.W. Góra Kalwaria	N.W. Żerań	N.W. Plock				
WODOWSKAZ	ANAPOL (D18-400)	PUŁAWY (B17-000)	Żelazki (D18-000)	Góra Kalwaria	Warszawa (D13-000)	MODLIN (B12-000)	Wyszogrod (B18-000)	KŁYA-PODGA (B07-000)	Plock	Włocławek (B19-000)
DOPŁYW, MIEJSCA CHARAKTERYSTYCZNE	Kamienna	Puławy	Więgrz	Piłca	Warszawa	Narew	Wyszogrod	Plock	Zbiornik Włocławek	Włocławek
KM	295 311 319 327 335 343 351 359 367 375 383 391 399 407 415 423 431 439 447 455 463 471 479 487 495 503 511 519 527 535 543 551 559 567 575 583 591 599 607 615 623 631 639 647 655 663 671 684									
DATA	ZJAWISKA LODOWE									
2017-01-05	10%									
2017-01-09	100%	30%	10%	100%	20%	30%	10%	30%	70% / 30%	11-14cm / 100%
2017-01-10	100%	30%	10%	100%	20%	20% / 30%	30%	60%	20/3 0%	70% / 30%
2017-01-11	100%	10/3 0%	10%	100%	20%	20% / 30%	30%	60%	20/3 0%	70% / 30%
2017-01-12	100%	10/3 0%	10%	100%	20%	20% / 30%	30%	60%	20/3 0%	50% / 30%
2017-01-13	100%	10/3 0%	20/1 0%	100%	20%	20% / 30%	10%	10%	10% / 30%	17-19cm / 100%
2017-01-16	100%	10/3 0%	20%	100%			10%	20%	30%	16-19cm / 100%
2017-01-17	100%	10/3 0%	20%	100%			10%	20%	30%	16-19cm / 100%
2017-01-18	100%	30%	20%	100%			10%	20%	30%	16-19cm / 100%
2017-01-19	100%	30%	20%	100%			10%	20%	30%	19-21cm / 100%
2017-01-20	100%	30%	20%	100%			10%	20%	30%	19-21cm / 100%
2017-01-23	100%	30%	20%	100%			10%	20%	30%	18-20cm / 100%
2017-01-24	100%	30%	20%	100%			10%	20%	30%	19-21cm / 100%
2017-01-25	100%	30%	20%	100%			10%	20%	30%	19-21cm / 100%
2017-01-26	100%	30%	20%	100%			10%	20%	30%	19-21cm / 100%
2017-01-27	100%	30%	20%	100%			10%	20%	30%	20-22cm / 100%
2017-01-30	100%	30%	20%	100%			10%	20%	30%	21-24cm / 100%
2017-01-31	100%	30%	20%	100%			10%	20%	30%	21-25cm / 100%
2017-02-01	100%	30%	20%	100%			10%	20%	30%	22-26cm / 100%
2017-02-02	100%	30%	20%	100%			10%	20%	30%	22-26cm / 100%
2017-02-03	100%	30%	20%	100%			10%	20%	30%	22-26cm / 100%
2017-02-06	30%	100%	30%	10%	100%			10%	R = 30-100 m	23-27cm / 100%
2017-02-07	30%	100%	30%	10%	100%			10%	R = 30-100 m	23-27cm / 100%
2017-02-08	30%	100%	30%	10%	10-40cm / 100%	30%	30%	10% / 10%	R = 30-100 m	24-28cm / 100%
2017-02-09	30%	100%	30%	10%	10-40cm / 100%	30%	30%	40%		24-32cm / 100%
2017-02-10	30%	100%	30%	10%	10-40cm / 100%	30%	30%	50%		24-30cm / 100%
2017-02-13	30%	100%	30%	10%	10-40cm / 100%	10% / 10%	90%	30%		27-30 cm / 100%
2017-02-14	30%	100%	30%	10%	10-40cm / 100%	10% / 10%	30%			28-31cm / 100%
2017-02-15	30%	100%	30%	10%	10-40cm / 100%			30%		28-32cm / 100%
2017-02-16	30%	100%	30%	10%	10-40cm / 100%			20%		28-32cm / 100%
2017-02-17	30%	100%	30%	10%	10-40cm / 100%			10%	R	28-32cm / 100%
2017-02-20	30%	100%	30%	10%	10-40cm / 100%				R	25-30cm / 100%
2017-02-21	30%	30%	10%	10-40cm / 100%					R = 100-200 m	23-29cm / 100%
2017-02-22		10%	W	R = 70%	W	P			R = 100-300 m	25cm / 100%
2017-02-23			10%	R = 70%	W				R	21cm / 100%
2017-02-24				50% / 30%	W				R	100%
2017-02-25				20% / 10%			30%	10%		30%
2017-02-26				10% / 10%						20%
2017-02-27										100%

Rzeka Narew



Rzeka Bug

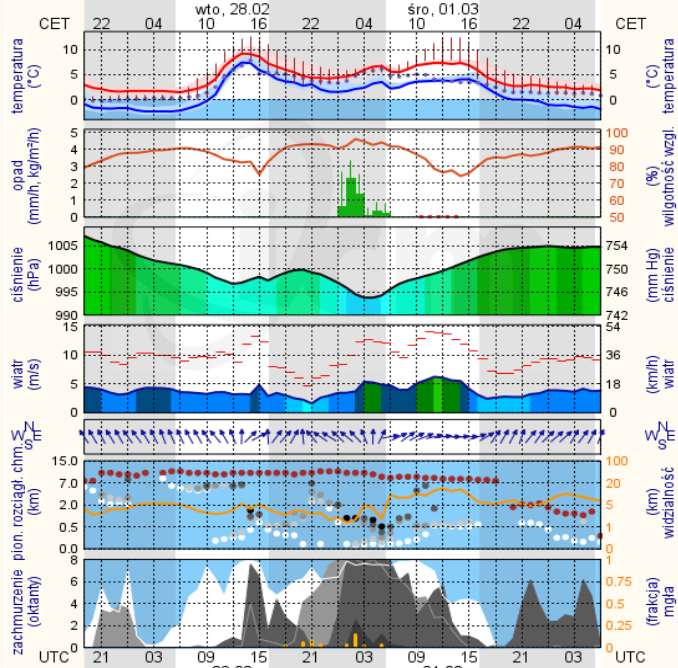


METEOROGRAMY

dla głównych miast województwa mazowieckiego:

Warszawa

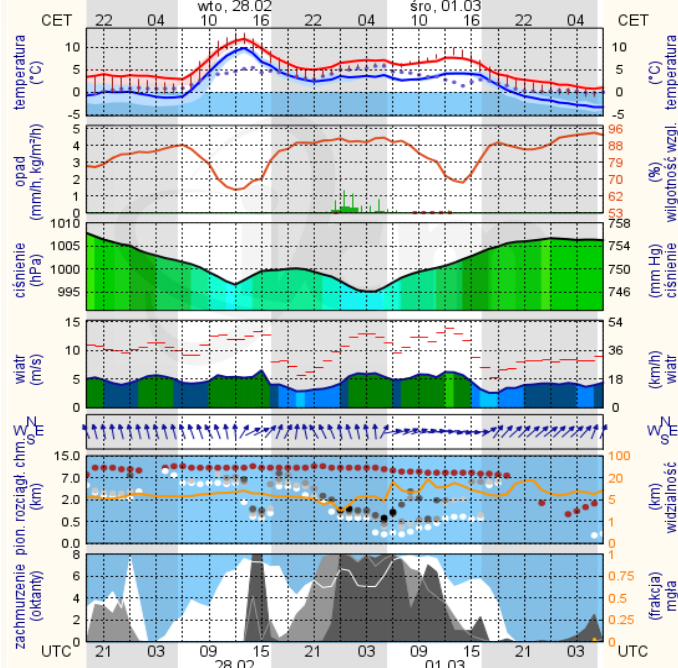
wschód słońca: 06:23 CET 20°58'E, 52°10'N wysokość (min, środek, max)
zachód słońca: 17:13 CET (x=250, y=406) 74 - 92 - 113 m



meteo-um@icm.edu.pl © 2007-2016 ICM, Uniwersytet Warszawski

Radom

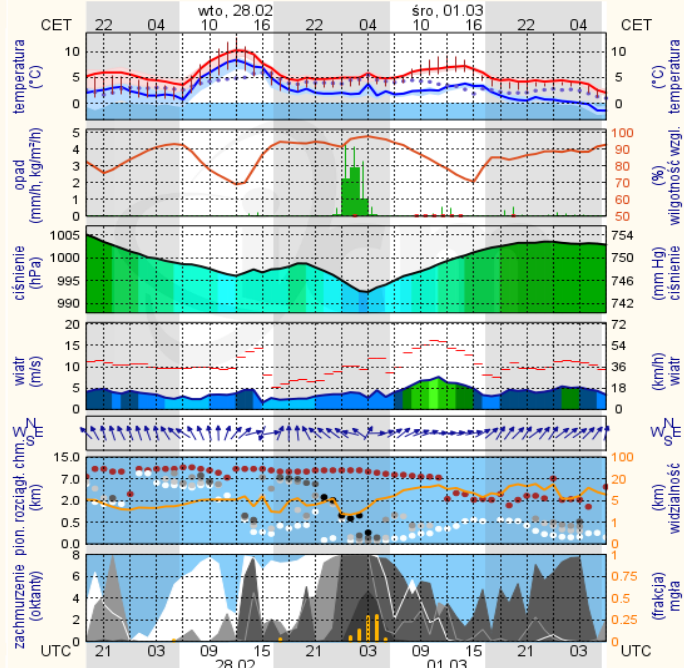
wschód słońca: 06:21 CET 21°7'E, 51°22'N wysokość (min, środek, max)
zachód słońca: 17:14 CET (x=253, y=428) 135 - 181 - 205 m



meteo-um@icm.edu.pl © 2007-2016 ICM, Uniwersytet Warszawski

Płock

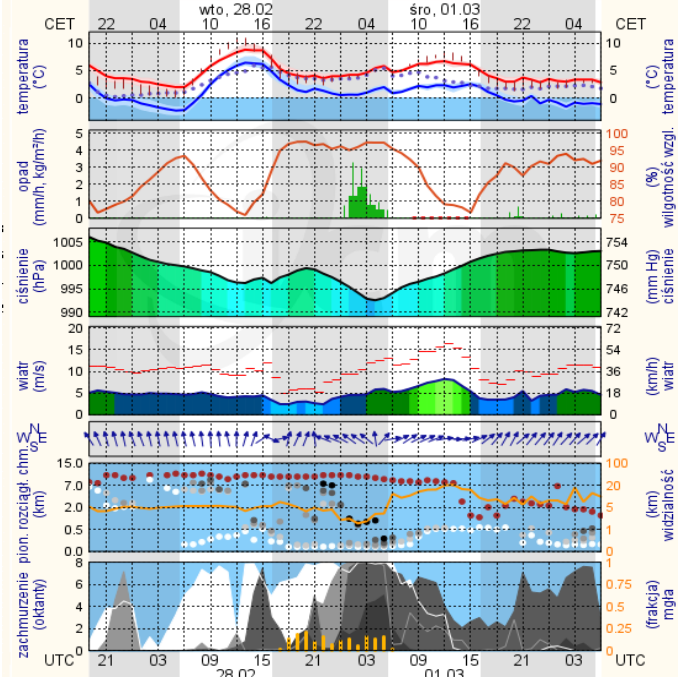
wschód słońca: 06:29 CET 19°37'E, 52°30'N wysokość (min, środek, max)
zachód słońca: 17:18 CET (x=227, y=397) 53 - 66 - 121 m



meteo-um@icm.edu.pl © 2007-2016 ICM, Uniwersytet Warszawski

Ciechanów

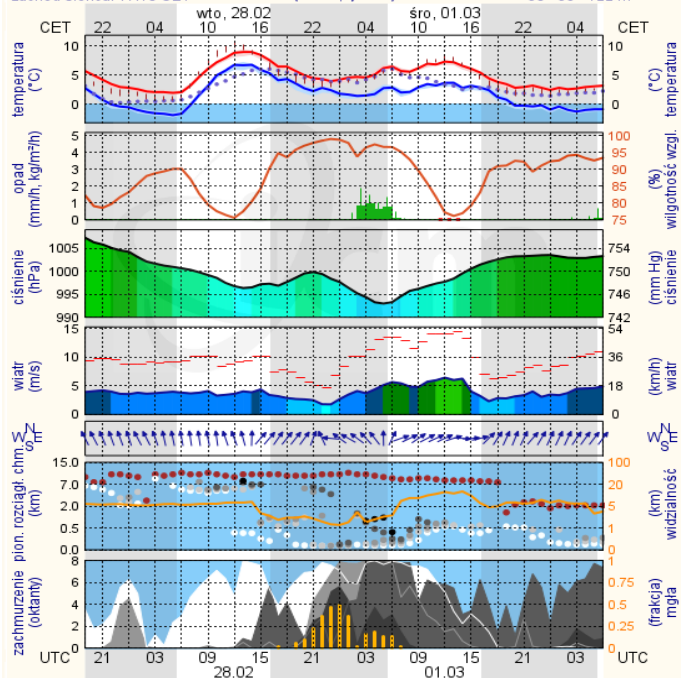
wschód słońca: 06:26 CET 20°35'E, 52°49'N wysokość (min, środek, max)
zachód słońca: 17:14 CET (x=243, y=388) 99 - 121 - 141 m



meteo-um@icm.edu.pl © 2007-2016 ICM, Uniwersytet Warszawski

Ostrołęka

wschód słońca: 06:22 CET 21°29'E, 53°11'N wysokość (min, środek, max)
zachód słońca: 17:10 CET (x=258, y=382) 90 - 95 - 122 m

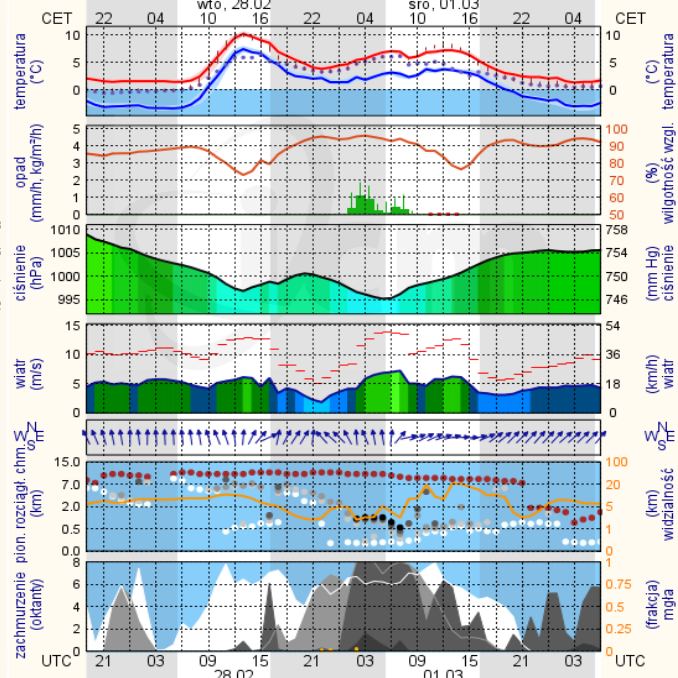


meteo-um@icm.edu.pl

© 2007-2016 ICM, Uniwersytet Warszawski

Siedlce

wschód słońca: 06:18 CET 22°12'E, 52°8'N wysokość (min, środek, max)
zachód słońca: 17:08 CET (x=271, y=406) 149 - 164 - 183 m



meteo-um@icm.edu.pl

© 2007-2016 ICM, Uniwersytet Warszawski