



**BIULETYN INFORMACYJNY NR 57/2017**  
**za okres od 26.02.2017 r. od godz. 7.00 do 27.02.2017 r. do godz. 7.00**

poniedziałek, dnia 27.02.2017 r.



**Najważniejsze zdarzenia z minionej doby**

- 1. Alarm przeciwpowodziowy** – powiat wyszkowski i powiat otwocki.
- 2. Pogotowie przeciwpowodziowe** – powiaty: wołomiński, płoński, węgrowski i siedlecki.
- 3. Magnuszew** (powiat kozienicki) – protest mieszkańców przeciwko budowie linii 400 kV.

**ZESTAWIENIE DANYCH STATYSTYCZNYCH**  
**za okres: 26.02 – 27.02.2017 r.**

	<b>KOMENDA STOŁECZNA POLICJI</b>	<b>W analizowanym okresie</b>	<b>Od początku roku</b>
	1) Odnotowano wypadków	4	292
	2) Ofiary śmiertelne w wypadkach drogowych/ kolejowych/ lotniczych	0/0/0	12/4/0
	3) Osoby ranne w wypadkach drogowych/kolejowych/lotniczych	4/0/0	329/0/0
	4) Utonięcia /wychłodzenia	0/0	1/6
	<b>KOMENDA WOJEWÓDZKA POLICJI</b>	<b>W analizowanym okresie</b>	<b>Od początku roku</b>
	1) Odnotowano wypadków	6	216
	2) Ofiary śmiertelne w wypadkach drogowych/ kolejowych/ lotniczych	1/0/0	27/1/0
	3) Osoby ranne w wypadkach drogowych/kolejowych/lotniczych	7/0/0	265/1/0
	4) Utonięcia/wychłodzenia	0/0	0/2
	<b>KOMENDA WOJEWÓDZKA PAŃSTWOWEJ STRAŻY POŻARNEJ</b>	<b>W analizowanym okresie</b>	<b>Od początku roku</b>
	1) Liczba pożarów	49	1859
	2) Ofiary śmiertelne w pożarach/zaczadzenia	0/0	19/5
	3) Osoby ranne w pożarach/zatrute CO	1/0	82/8
	<b>NADWIŚLAŃSKI ODDZIAŁ STRAŻY GRANICZNEJ</b>	<b>W dniu 26.02.2017</b>	<b>Od 01.01.2017</b>
	1) Ruch graniczny: schengen/non-schengen	28475/17188	1538208/800099
	2) Złożone wnioski o nadanie statusu uchodźcy	1	156
	3) Cudzoziemcy, którym odmówiono wjazdu do RP/zatrzymano	0/2	91/191

**WYKAZ ZGROMADZEŃ PUBLICZNYCH, IMPREZ MASOWYCH I INNYCH WYDARZEŃ planowanych w dniu 27.02.2017 r.**

Godziny imprezy	Rodzaj imprezy	Miejsce/Trasa	Organizator	Liczba osób	Uwagi
całodobowo	zgromadzenie	pl. Krasińskich, przed gmachem Sądu Najwyższego	osoba prywatna	ok. 50	postępowanie uproszczone / wiec na rzecz praworządności w sądach
0.00-23.59	zgromadzenie	ul. Wiejska 4/6/8, przed gmachem Sejmu RP	osoba prywatna	2-20	bdb
10.00-18.00	zgromadzenie	Al. Ujazdowskie 1/3, przed Kancelarią Prezesa Rady Ministrów	osoba prywatna	do 11	bojkot "KOD-u"
12.00-14.00	zgromadzenie	ul. Nowogrodzka 84/86, przed siedzibą partii Prawo i Sprawiedliwość	osoba prywatna	20	postępowanie uproszczone / manifestanci planują wręczenie petycji rzecznikowi partii
12.00-14.00	zgromadzenie	ul. Krakowskie Przedmieście 15/17, przed gmachem Ministerstwa Kultury i Dziedzictwa Narodowego	NSZZ Solidarność Region Mazowsze	200	ph. dość niszczenia polskiej kultury - manifestanci planują złożenie petycji Ministrowi Kultury i Dziedzictwa Narodowego
14.00-18.00	zgromadzenie	Al. Ujazdowskie 1/3, przed Kancelarią Prezesa Rady Ministrów	osoba prywatna	15	postępowanie uproszczone / promowanie wartości demokratycznych
18.00-19.00	zgromadzenie	pl. Zamkowy	osoba prywatna	50	postępowanie uproszczone / ph. zapal znicz dla Borysa Niemcowa
18.00-19.00	zgromadzenie	ul. Świerszcza 2, przed Pamiątkową Tablicą	Fundacja Willa Jasny Dom	ok. 350	uroczystość Narodowego Dnia Pamięci Żołnierzy Wyklętych wraz z odsłonięciem Znaku Polski Walczącej na elewacji budynku

ASF –AFRYKAŃSKI POMÓR ŚWIŃ	
Ogniska ASF trzody chlewnej	Liczba ognisk
	2
Przypadki ASF dzików	Liczba przypadków
	23

HPAI – GRYPY PTAKÓW	
Ogniska H5N8 drobiu hodowlanego	Liczba ognisk
	2
Przypadki H5N8 dzikiego ptactwa	Liczba przypadków
	7

## ALARMY/POGOTOWIA PRZECIWPOWODZIOWE

Nazwa organu ogłaszającego i odwołującego	Obszar obowiązywania	Pogotowie/alarm przeciwpowodziowy	Data i godzina wprowadzenia	Data i godzina odwołania
Wójt Gminy Mokobody	Gmina Mokobody	POGOTOWIE	23.02.2017 od godz. 08.00	Obowiązuje
Wójt Gminy Sochocin	Gmina Sochocin	POGOTOWIE	23.02.2017 od godz. 12.00	Obowiązuje
Wójt Gminy Siedlce	Gmina Siedlce	POGOTOWIE	23.02.2017 od godz. 08.00	Obowiązuje
Starosta Powiatu Węgrowskiego	Gminy: Grębków, Liw, Korytnica, Łochów Sadowne i miasto Węgrów	POGOTOWIE	24.02.2017 od godz. 10.00	Obowiązuje
Starosta Powiatu Wołomin	Gminy: Dąbrówka, Radzymin	POGOTOWIE	25.02.2017 od godz. 12.00	Obowiązuje
Wójt Gminy Wiązowna	Gmina Wiązowna	ALARM	21.02.2017 od godz. 06:00	Obowiązuje
Starosta Powiatu Wyszowskiego	Gminy: Brańszczyk, Wyszków, Zabrodzie, Somianka	ALARM	26.02.2017 od godz. 08.00	Obowiązuje

## ZAGROŻENIA ŚRODOWISKA

Wyniki pomiarów zanieczyszczeń powietrza za minioną dobę [w µg/m<sup>3</sup>] na automatycznych stacjach WIOŚ w Warszawie

Wybierz datę:  Zestawienie dobowe (średnie)- Stacje automatyczne

Stacja	Pomiar	PM10 [µg/m <sup>3</sup> ]	PM2.5 [µg/m <sup>3</sup> ]	O <sub>3</sub> [µg/m <sup>3</sup> ]		NO <sub>2</sub> [µg/m <sup>3</sup> ]	SO <sub>2</sub> [µg/m <sup>3</sup> ]	CO [µg/m <sup>3</sup> ]		C <sub>6</sub> H <sub>6</sub> [µg/m <sup>3</sup> ]
		<i>Pył zawieszony PM10</i> S24h	<i>Pył zawieszony PM 2.5</i> S24h	S24h	S8max	<i>Dwutlenek azotu</i> S24h	<i>Dwutlenek siarki</i> S24h	<i>Tlenek węgla</i> S24h	S8max	<i>Benzen</i> S24h
Belsk-IGFPAN				69.48	83.02	4.13	7.67	256.96	331.32	
Granica-KPN				67.34	76.11	6.85	4.76			
Guty Duże				66.17	69.85	3.7	1.62			
Konstancin-Jeziorna	25.04	19.51	59.76	68.79	14.84	4.23	457.19	523.22	2.2	
Legionowo-Zegrzyńska		18.08	55.37	62.44	14.08	9.09				
Otwock-Brzozowa		21.12	63.05	77.91	12.73	3.29	360.09	690.69		
Piastów-Pułaskiego		21.48	56.99	66.42	15.2	13.44				
Płock-Gimnazjum			57.19	59.99	9.01	4.99	273.91	312.58	0.6	
Płock-Reja	25.71	20.23	61.04	64.76	7.83	4.33	357.12	404.17	1.09	
Radom-Tochtermana	22.39	20.3	66.09	78.5	16.63	8	909.33	1066.76	0.61	
Siedlce-Konarskiego	20.17	19.14								
Warszawa-Komunikacyjna	35.76	27			48.43		510.46	664.13	2.04	
Warszawa-Marszałkowska	30.93	22.75			30.03		376.79	463.42		
Warszawa-Podleśna			58.67	69.34						
Warszawa-Targówek	31.73	27.28	47.43	54.31	20.26	3.41				
Warszawa-Ursynów	22.95	17.41	62.41	73.49	12.27	6.88				
Żyrardów-Roosevelta	23.91	18.68								

Skala jakości powietrza

Bardzo dobry
Dobry
Umiarkowany
Dostateczny
Zły
Bardzo zły
Brak pomiaru

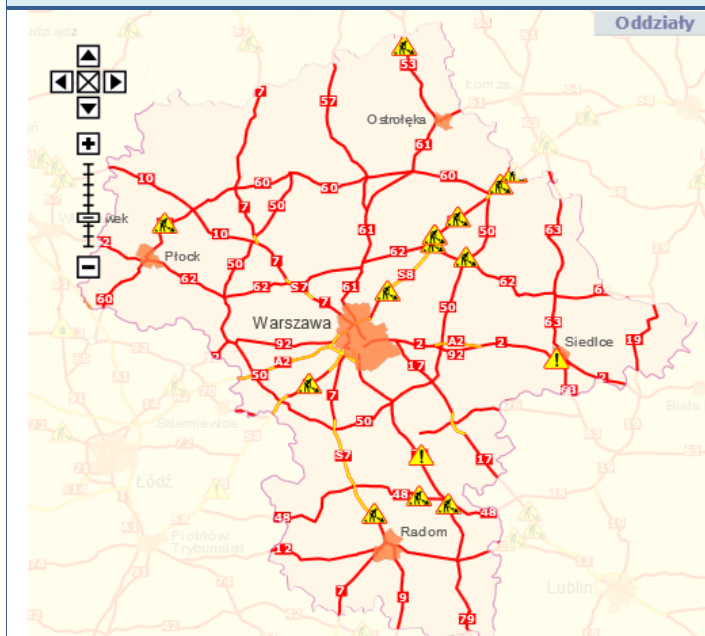
W powyższych tabelach zostały przedstawione wyniki pomiarowe dla następujących agregacji:

**S1h<sub>max</sub>** maksymalna średnia 1-godzinna  
**S24h** średnia 24-godzinna  
**S8<sub>max</sub>** maksymalna średnia 8-godzinna krocząca

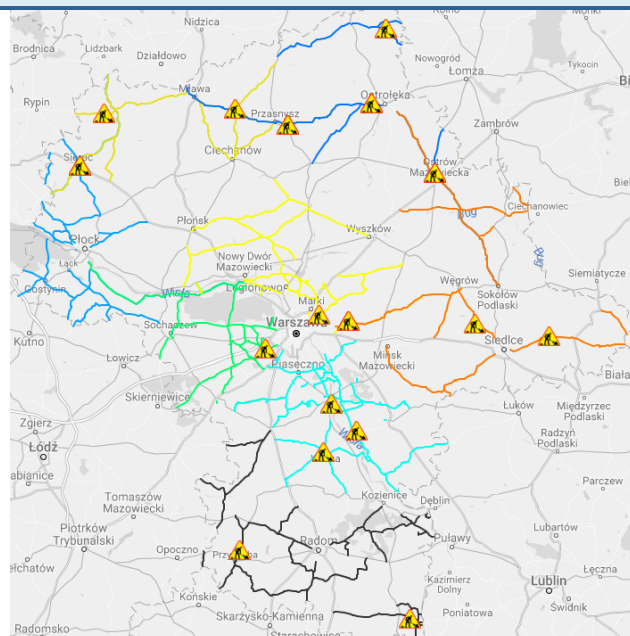
Przy prezentacji danych pomiarowych zastosowano skalę zawartą na stronie: Skala jakości powietrza

# Utrudnienia na drogach

## Drogi krajowe

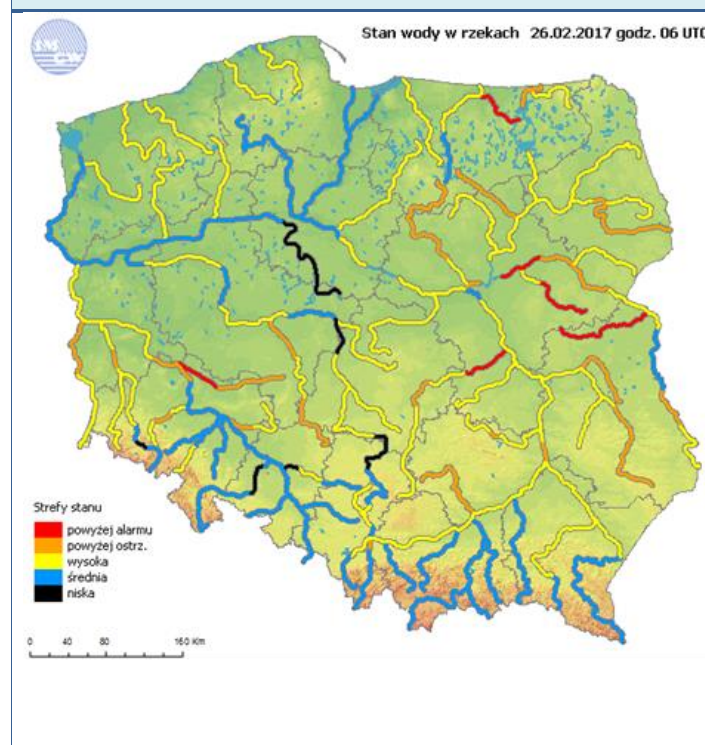


## Drogi wojewódzkie

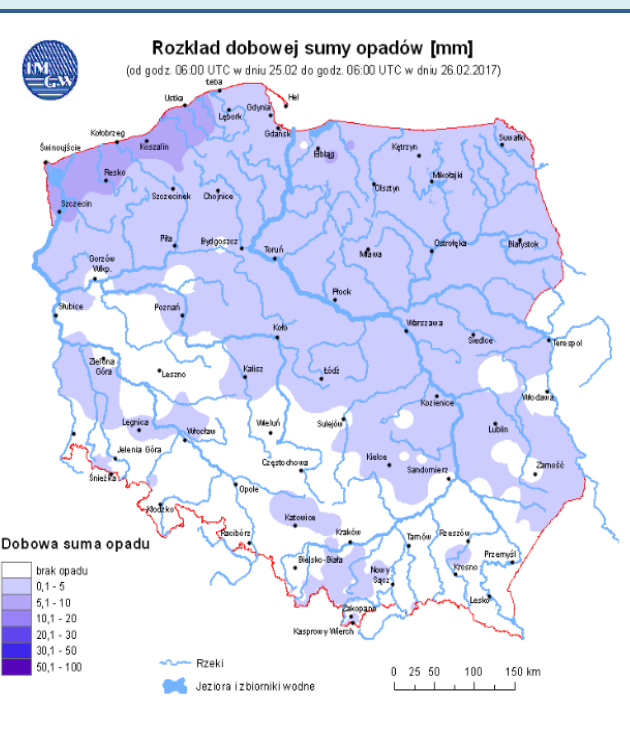


# INFORMACJE HYDROLOGICZNO - METEOROLOGICZNE

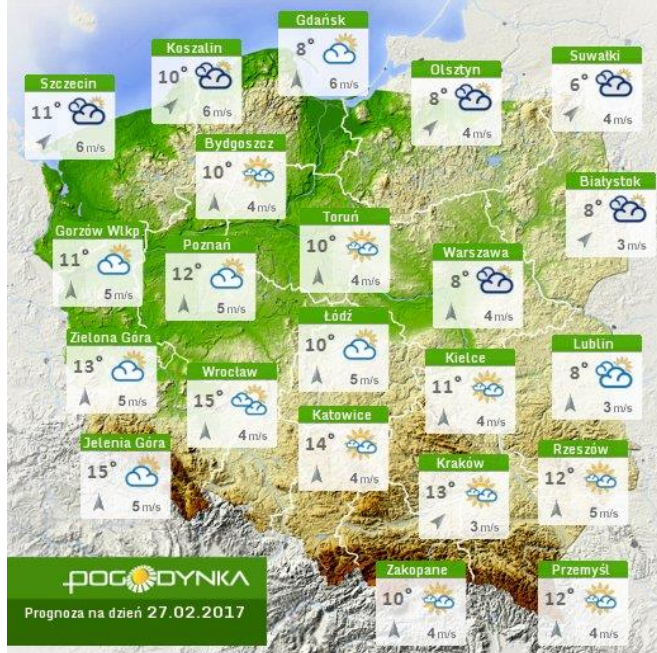
## Stan wody w rzekach



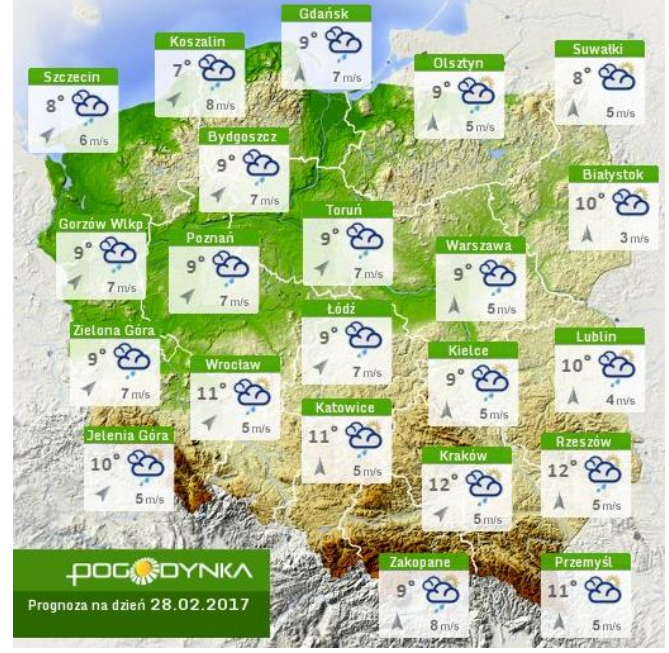
## Rozkład dobowej sumy opadów



## Prognoza pogody dla Polski na dziś



## Prognoza pogody dla Polski na jutro



## Ostrzeżenia METEO

**BRAK**

## Ostrzeżenia HYDRO

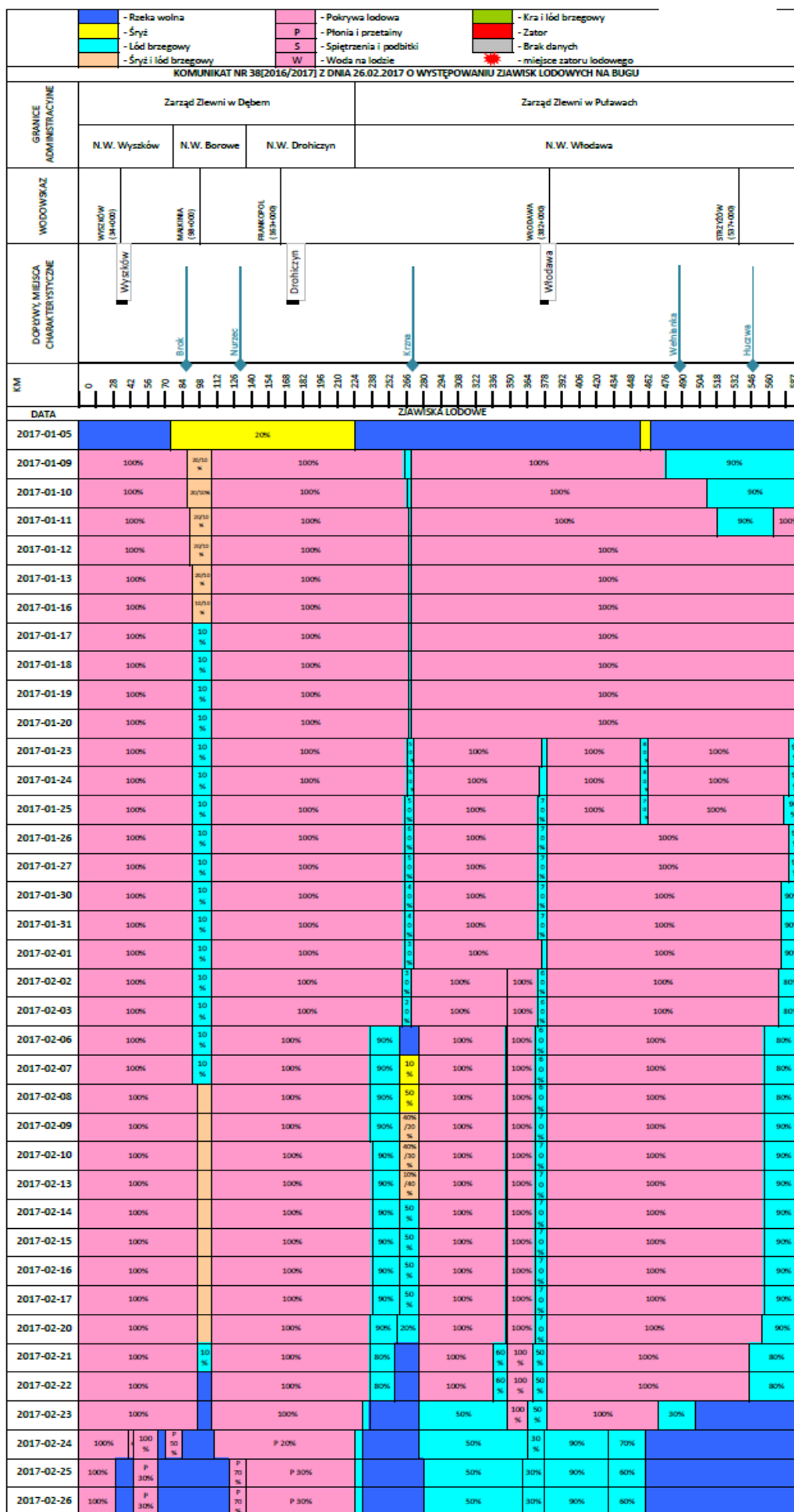
**BRAK**



# Rzeka Narew

		- Rzeka wolna	- Śrzyż	- Łód brzegowy	- Śrzyż i łód brzegowy	- Pokrywa lodowa	- P	- Plonja i przetałny	- S	- Spiętrzenia i podobitki	- W	- Woda na lodzie	- Kra i łód brzegowy	- Zator	- Brak danych	- miejsce zatoru lodowego																									
<b>KOMUNIKAT NR 38(2016/2017) Z DNIA 26.02.2017 O WYSTĘPOWANIU ZJAWISK LODOWYCH NA NARWI</b>																																									
GRANICE ADMINISTRACYJNE	Zarząd Zlewni w Dębem																																								
	N.W. Dębe				N.W. Pułtusk						N.W. Ostrołęka																														
WODONOSKAZ					ZAMBSKI KOŚCIELNE (814000)				KOŁCZYŃ (8174000)		OSTROŁĘKA (1474000)		MPOWONÓD (116000)		WIEJKA (246000)																										
DOPŁYWY, MIEJSCA I CHARAKTERYSTYCZNE																																									
KM	0	12	18	24	30	36	42	48	54	60	66	72	78	84	90	96	102	108	114	120	126	132	138	144	150	156	162	168	174	180	186	192	198	204	210	216	222	228	234	240	246
DATA	ZJAWISKA LODOWE																																								
2017-01-05	100%																																								
2017-01-09	20% / 10%		100%										10% / 20%		100%																										
2017-01-10	20% / 10%		100%										10% / 20%		100%																										
2017-01-11	20% / 10%		100%										10%		30% / 20%		100%																								
2017-01-12	10% / 10%		100%										10%		30% / 30%		100%																								
2017-01-13	10% / 10%		100%										10%		10% / 20%		100%																								
2017-01-16	100%		100%										10%		100%																										
2017-01-17	100%		100%										10%		100%																										
2017-01-18	100%		100%										10% / 10%		100%																										
2017-01-19	100%		100%										10% / 10%		100%																										
2017-01-20	100%		100%										10% / 10%		100%																										
2017-01-23	100%		100%										10% / 10%		100%																										
2017-01-24	100%		100%										10% / 10%		100%																										
2017-01-25	100%		100%										10% / 10%		100%	60%																									
2017-01-26	100%		100%										20% / 10%		100%	70%																									
2017-01-27	20%	100%										10% / 10%		100%	70%																										
2017-01-30	20% / 10%		100%										10% / 10%		100%																										
2017-01-31	20% / 10%		100%										10% / 10%		100%																										
2017-02-01	10% / 10%		100%										10% / 10%		100%																										
2017-02-02	10% / 10%		100%										10%		100%																										
2017-02-03	10% / 10%		100%										10%		100%																										
2017-02-06	10%	100%										10%		100%																											
2017-02-07	20% / 10%		100%		20%		10%		100%						20% / 10%		100%																								
2017-02-08	20% / 10%		100%		50% / 10%	30% / 10%	20% / 10%		10%		100%						30% / 10%		100%																						
2017-02-09	30% / 20%		100%				30% / 20%		20% / 10%		10% / 10%		100%						30% / 10%		100%																				
2017-02-10	30% / 20%		100%				30% / 10%		20% / 10%		10% / 10%		100%						30% / 10%		100%																				
2017-02-13	20% / 10%		100%				10% / 10%		100%						20% / 10%		100%																								
2017-02-14	20% / 10%		100%				10% / 10%		100%						10% / 10%		100%																								
2017-02-15	20% / 10%		100%				10% / 10%		100%						10% / 10%		100%																								
2017-02-16	10% / 10%		100%				10% / 10%		100%						10% / 10%		100%																								
2017-02-17	10% / 10%		100%				10% / 10%		100%						10% / 10%		100%																								
2017-02-20	10%	100%		100%										100%		100%																									
2017-02-21	10%	100%		100%										100%	100%																										
2017-02-22	10%	100%	100%										10% / 10%		30%	100%																									
2017-02-23	100%		100%										10%		100%																										
2017-02-24	100%		100%										10%	20%	100%																										
2017-02-25	40%	100%	100%										20%		100%																										
2017-02-26	40%	100%	100%										20%		100%																										

# Rzeka Bug

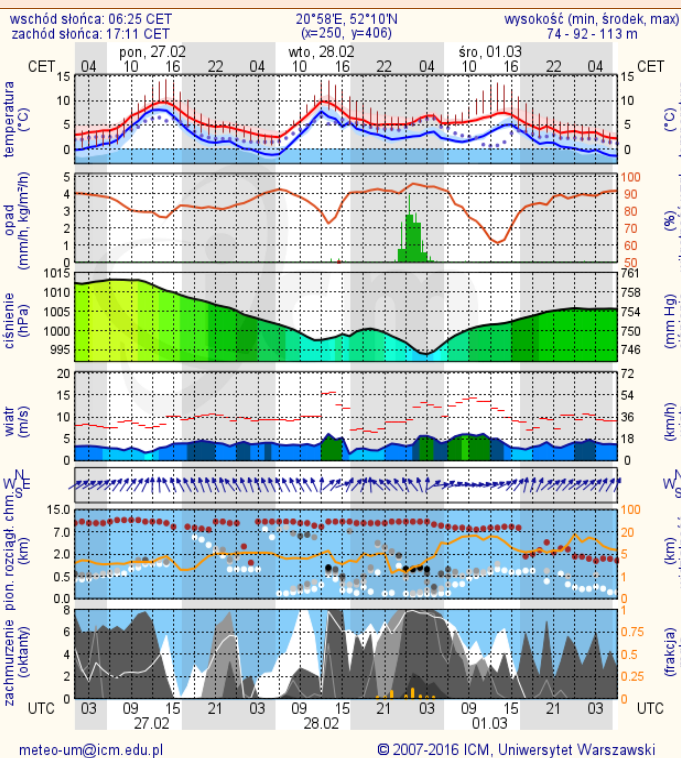




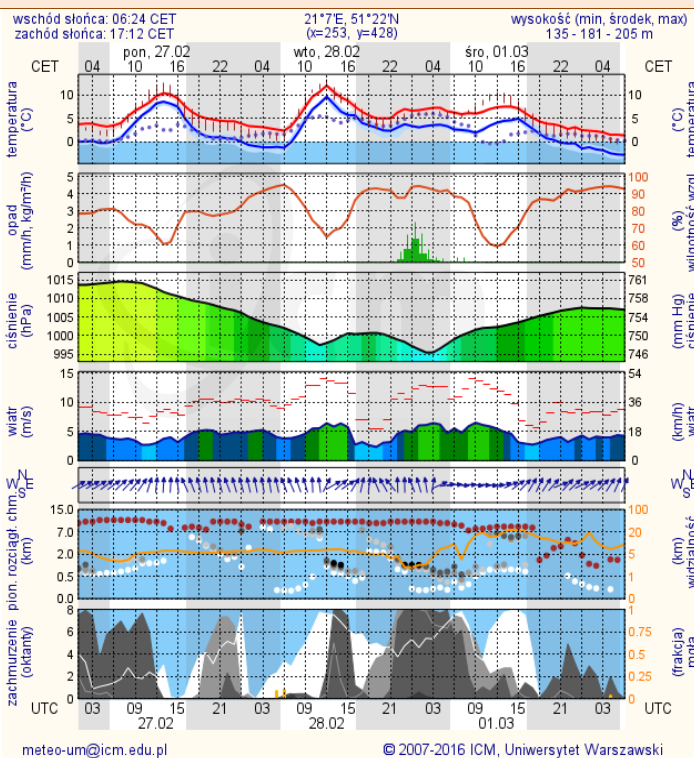
# METEOROGRAMY

## dla głównych miast województwa mazowieckiego:

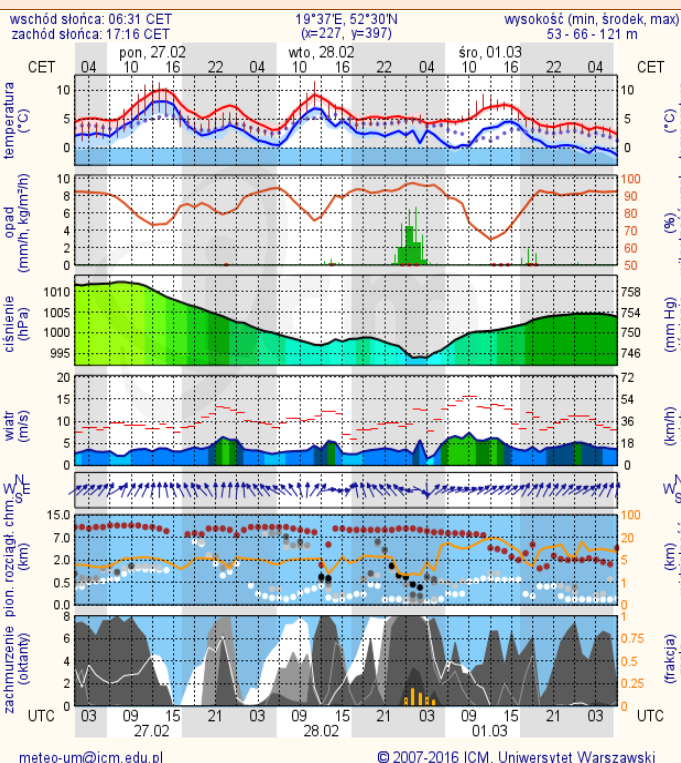
### Warszawa



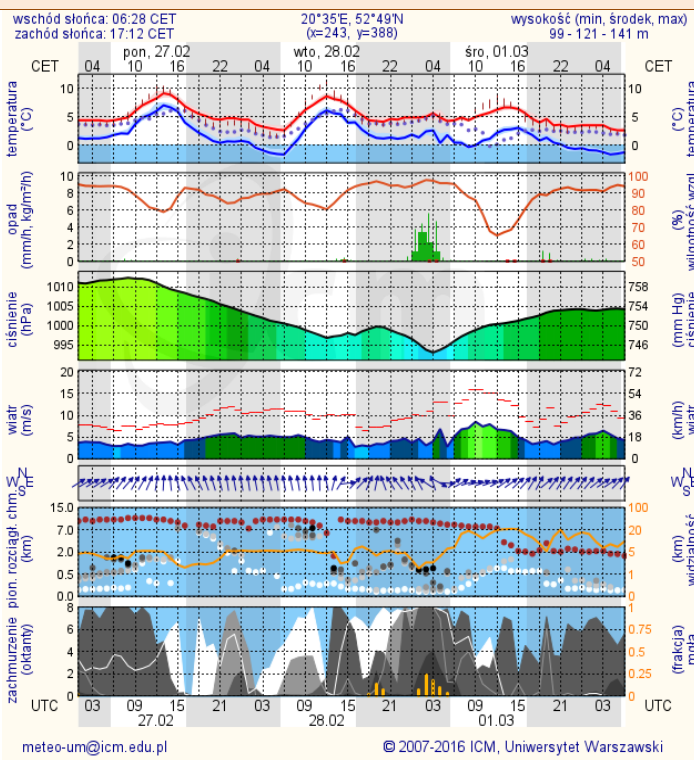
### Radom



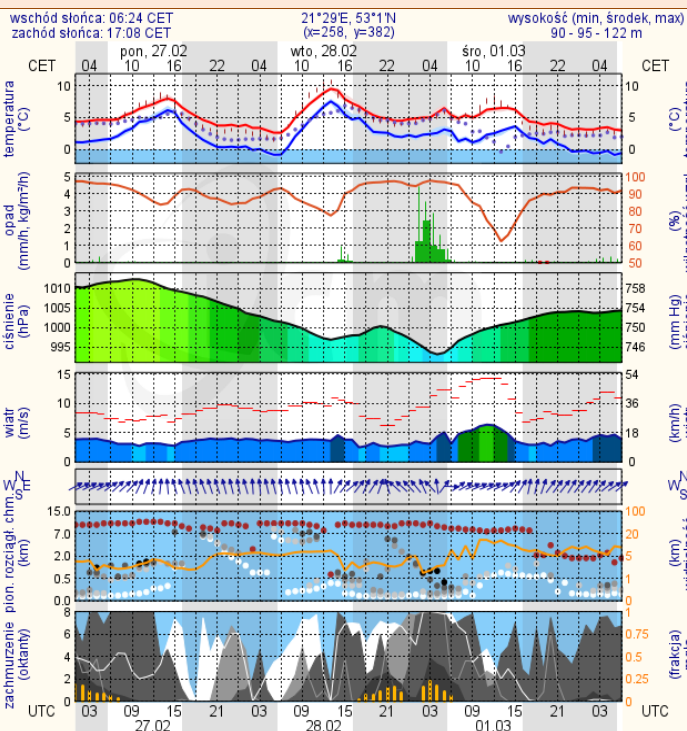
### Płock



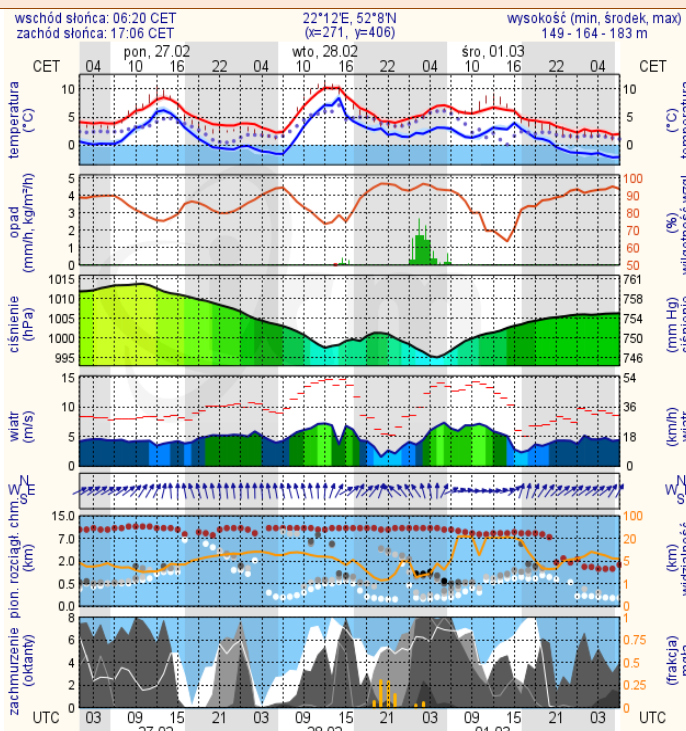
### Ciechanów



## Ostrołęka



## Siedlce



meteo-um@icm.edu.pl

© 2007-2016 ICM, Uniwersytet Warszawski

meteo-um@icm.edu.pl

© 2007-2016 ICM, Uniwersytet Warszawski