



BIULETYN INFORMACYJNY NR 56/2017
za okres od 25.02.2017 r. od godz. 7.00 do 26.02.2017 r. do godz. 7.00

niedziela, dnia 26.02.2017 r.



Najważniejsze zdarzenia z minionej doby

1. Informacja o podłożeniu ładunku wybuchowego.
2. Dybki powiat ostrowski – DK 8 wypadek drogowy 3 ofiary śmiertelne, 4 osoby ranne.
3. Pogotowie przeciwpowodziowe dla gmin Dąbrówka i Radzymin powiat wołomiński.

ZESTAWIENIE DANYCH STATYSTYCZNYCH
za okres: 25.02 – 26.02.2017 r.

	KOMENDA STOŁECZNA POLICJI	W analizowanym okresie	Od początku roku
	1) Odnotowano wypadków	2	288
	2) Ofiary śmiertelne w wypadkach drogowych/ kolejowych/ lotniczych	0/0/0	12/4/0
	3) Osoby ranne w wypadkach drogowych/kolejowych/lotniczych	3/0/0	325/0/0
	4) Utonięcia /wychłodzenia	0/0	1/6
	KOMENDA WOJEWÓDZKA POLICJI	W analizowanym okresie	Od początku roku
	1) Odnotowano wypadków	7	210
	2) Ofiary śmiertelne w wypadkach drogowych/ kolejowych/ lotniczych	3/0/0	26/1/0
	3) Osoby ranne w wypadkach drogowych/kolejowych/lotniczych	11/0/0	258/1/0
	4) Utonięcia/wychłodzenia	0/0	0/2
	KOMENDA WOJEWÓDZKA PAŃSTWOWEJ STRAŻY POŻARNEJ	W analizowanym okresie	Od początku roku
	1) Liczba pożarów	21	1810
	2) Ofiary śmiertelne w pożarach/zaczadzenia	0/0	19/5
	3) Osoby ranne w pożarach/zatrute CO	0/0	81/8
	NADWIŚLAŃSKI ODDZIAŁ STRAŻY GRANICZNEJ	W dniu 25.02.2017	Od 01.01.2017
	1) Ruch graniczny: schengen/non-schengen	25606/14437	1509733/782911
	2) Złożone wnioski o nadanie statusu uchodźcy	0	155
	3) Cudzoziemcy, którym odmówiono wjazdu do RP/zatrzymano	1/2	91/189

WYKAZ ZGROMADZEŃ PUBLICZNYCH, IMPREZ MASOWYCH I INNYCH WYDARZEŃ planowanych w dniu 26.02.2017 r.

Godziny imprezy	Rodzaj imprezy	Miejsce/Trasa	Organizator	Liczba osób	Uwagi
całodobowo	zgromadzenie	pl. Krasińskich, przed gmachem Sądu Najwyższego	osoba prywatna	ok. 50	postępowanie uproszczone / wiec na rzecz praworządności w sądach
10.00-18.00 18.00-22.00 22.00-10.00	zgromadzenie	Al. Ujazdowskie 1/3, przed Kancelarią Prezesa Rady Ministrów	osoba prywatna	15/25 (10.00-18.00)	promowanie wartości demokratycznych / postępowanie uproszczone
całodobowo	zgromadzenie	ul. Wiejska 4/6/8, przed gmachem Sejmu RP	osoba prywatna	2-20	bdb
10.00-18.00	zgromadzenie	Al. Ujazdowskie 1/3, przed Kancelarią Prezesa Rady Ministrów	osoba prywatna	do 11	bojkot "KOD-u"
13.20-14.00	zgromadzenie	zbiórka ul. Wilgi 14, przed Kościołem Matki Bożej Anielskiej, przemarsz ulicą Szreniawską, przed budynek dawnego Powiatowego Urzędu Bezpieczeństwa przy ul. Izbickiej 1	osoba prywatna	50-300	Narodowe Dni Pamięci Żołnierzy Wyklętych - spotkanie pamiątkowo-historyczne
14.00-18.00	zgromadzenie	ul. Zawiszy 14 - bdb	osoba prywatna	20	postępowanie uproszczone - bdb
14.15-15.00	zgromadzenie	ul. Patriotów 90, przed budynkiem dawnego aresztu i ośrodka śledczego NKWD i UB	osoba prywatna	50	Narodowe Dni Pamięci Żołnierzy Wyklętych - spotkanie pamiątkowo-historyczne, przed budynkiem w którym więziono patriotów w latach 1944-49
18.00-20.00	zgromadzenie	zbiórka ul. Poezji, przemarsz ulicami: Przyłasczkowa, Poezji, Kosodrzewiny, Brzostkowska, Zapomniana, Włókiennicza, Śpiewna, Derkaczy, Owocowa, Patriotów, Śpiewna, Derkaczy, Młoda, Obszarowa, Włókiennicza, Bysłowska, Patriotów, przed posesją nr 77	osoba prywatna	30-100	Narodowe Dni Pamięci Żołnierzy Wyklętych - spacer historyczno-pamiątkowy po miejscach związanych z Armią Krajową

ASF –AFRYKAŃSKI POMÓR ŚWIŃ	
Ogniska ASF trzody chlewnej	Liczba ognisk
	2
Przypadki ASF dzików	Liczba przypadków
	23

HPAI – GRYPY PTAKÓW	
Ogniska H5N8 drobiu hodowlanego	Liczba ognisk
	2
Przypadki H5N8 dzikiego ptactwa	Liczba przypadków
	7

ALARMY/POGOTOWIA PRZECIWPOWODZIOWE				
Nazwa organu ogłaszającego i odwołującego	Obszar obowiązywania	Pogotowie/alarm przeciwpowodziowy	Data i godzina wprowadzenia	Data i godzina odwołania
Burmistrz Miasta Garwolin	Miasto Garwolin	POGOTOWIE	21.02.2017 od godz. 12.00	24.02.2017 godz. 09.00
Wójt Gminy Nowe Miasto	Gmina Nowe Miasto	POGOTOWIE	22.02.2017 od godz. 02.00	23.02.2017 godz. 16.00
Wójt Gminy Mokobody	Gmina Mokobody	POGOTOWIE	23.02.2017 od godz. 08.00	Obowiązuje
Starosta Powiatu Wyszowskiego	Gminy: Barańczyk, Wyszków, Zabrodzie, Somianka	POGOTOWIE	23.02.2017 od godz. 12.00	Obowiązuje
Wójt Gminy Sochocin	Gmina Sochocin	POGOTOWIE	23.02.2017 od godz. 12.00	Obowiązuje
Wójt Gminy Siedlce	Gmina Siedlce	POGOTOWIE	23.02.2017 od godz. 08.00	Obowiązuje
Starosta Powiatu Węgrowskiego	Gminy: Grębków, Liw, Korytnica, Łochów Sadowne i miasto Węgrów	POGOTOWIE	24.02.2017 od godz. 10.00	Obowiązuje
Starosta Powiatu Wołomin	Gminy: Dąbrówka, Radzymin	POGOTOWIE	25.02.2017 od godz. 12.00	Obowiązuje
Wójt Gminy Wiązowna	Gmina Wiązowna	ALARM	21 lutego 2017 od godz. 06:00	Obowiązuje

ZAGROŻENIA ŚRODOWISKA

Wyniki pomiarów zanieczyszczeń powietrza za minioną dobę [w µg/m³] na automatycznych stacjach WIOŚ w Warszawie

Wybierz datę: 2017-02-25, So Zestawienie dobowe (średnie)- Stacje automatyczne

Stacja	Pomiary	PM10 [µg/m³]	PM2.5 [µg/m³]	O ₃ [µg/m³]		NO ₂ [µg/m³]	SO ₂ [µg/m³]	CO [µg/m³]		C ₆ H ₆ [µg/m³]
		Pył zawieszony PM10 S24h	Pył zawieszony PM 2.5 S24h	S24h	S8max	Dwutlenek azotu S24h	Dwutlenek siarki S24h	Tlenek węgla S24h	S8max	Benzen S24h
Belsk-IGFPAN				66.23	74.42	2.67	3.63	237.95	274.24	
Granica-KPN				66.2	77.29	4.97	3.07			
Guty Duże				70.09	79.7	1.97	1.16			
Konstancin-Jeziorna		25.45	19.93	55.74	63.61	16.77	2.35	398.82	487.04	1.99
Legionowo-Zegrzyńska			14.47	56.37	68.57	12.91	7.8			
Otwock-Brzozowa			26.42	58.38	74.41	15.67	2.19	394.39	618	
Piastów-Pułaskiego			21.66	53.56	63.45	15.96	9.79			
Płock-Gimnazjum				55.27	60.18	8.75	1.45	151.26	182.9	0.5
Płock-Reja		22.92	17.53	60.41	66.22	8.15	2.83	321.06	382.14	0.92
Radom-Tochtermana		25.54	23.57	56.9	64.3	19.33	3.65	884.76	1024.53	0.67
Siedlce-Konarskiego		19.74	18.89							
Warszawa-Komunikacyjna		37.57	25.85			42.3		447.79	624.63	1.8
Warszawa-Marszałkowska		31.17	21.64			28.85		331.78	424.31	
Warszawa-Podleśna				58.26	67.6					
Warszawa-Targówek		25.71	23.47	42.03	46.1	25.58	16.37			
Warszawa-Ursynów		24.12	18.38	56.19	66.82	15.36	5.7			
Zyrardów-Roosevelta		23.91	18.61							

Skala jakości powietrza

Bardzo dobry
Dobry
Umiarkowany
Dostateczny
Zły
Bardzo zły
Brak pomiaru

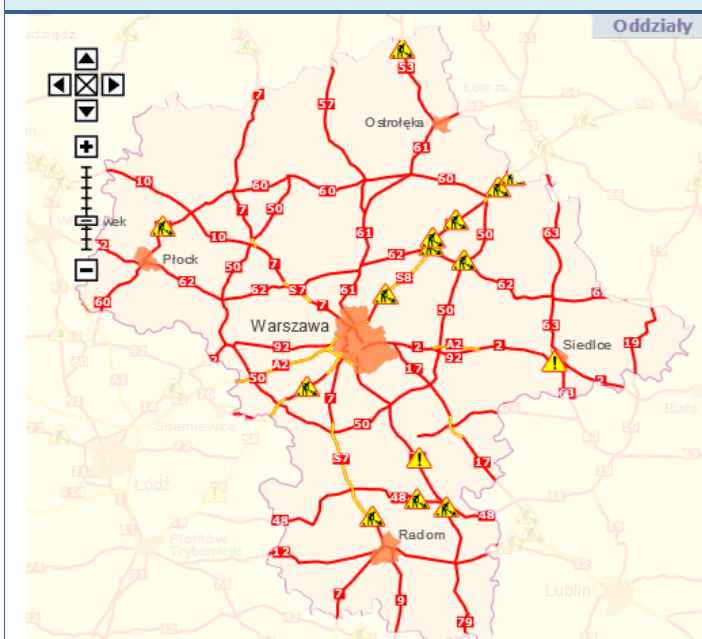
W powyższych tabelach zostały przedstawione wyniki pomiarowe dla następujących agregacji:

S1h_{max} maksymalna średnia 1-godzinna
S24h średnia 24-godzinna
S8_{max} maksymalna średnia 8-godzinna krocząca

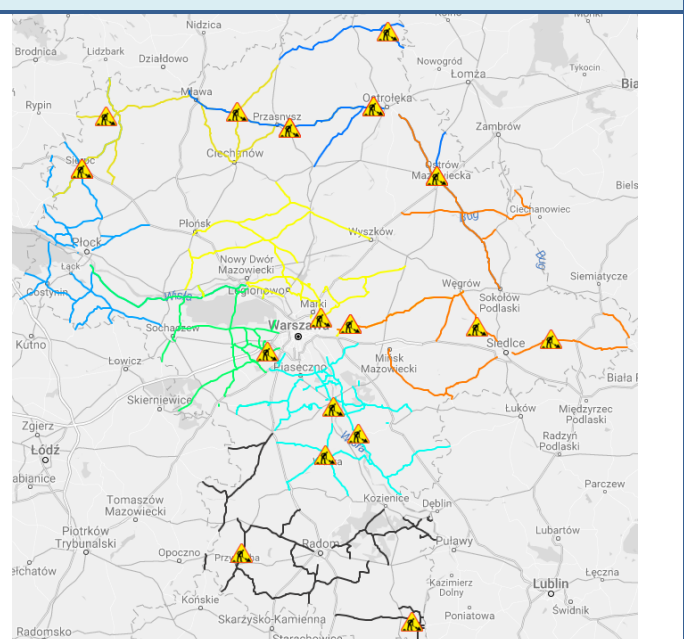
Przy prezentacji danych pomiarowych zastosowano skalę zawartą na stronie: Skala jakości powietrza

Utrudnienia na drogach

Drogi krajowe



Drogi wojewódzkie



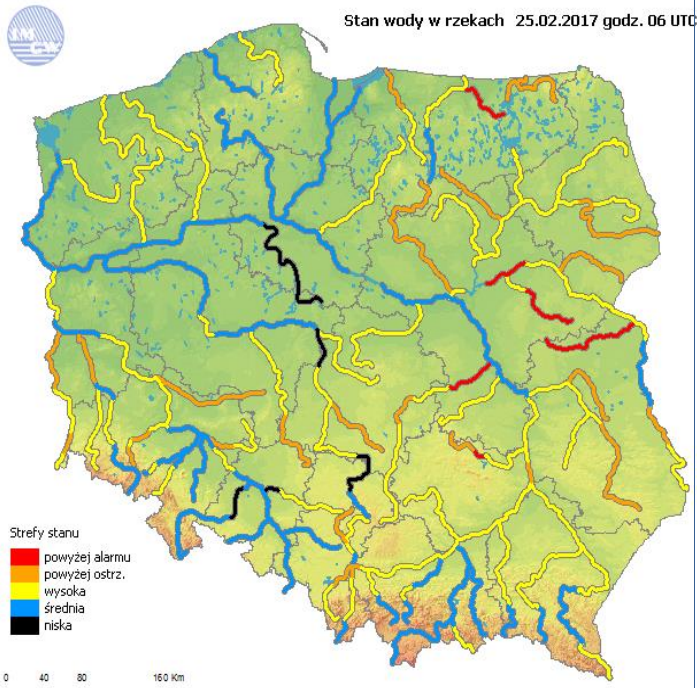
WOJEWÓDZKIE CENTRUM ZARZĄDZANIA KRYZYSOWEGO

Plac Bankowy 3/5, 00-950 Warszawa, tel.: (22) 595-13-00; 595-13-01; 987; fax.: (22) 620-19-40; 695-63-53;

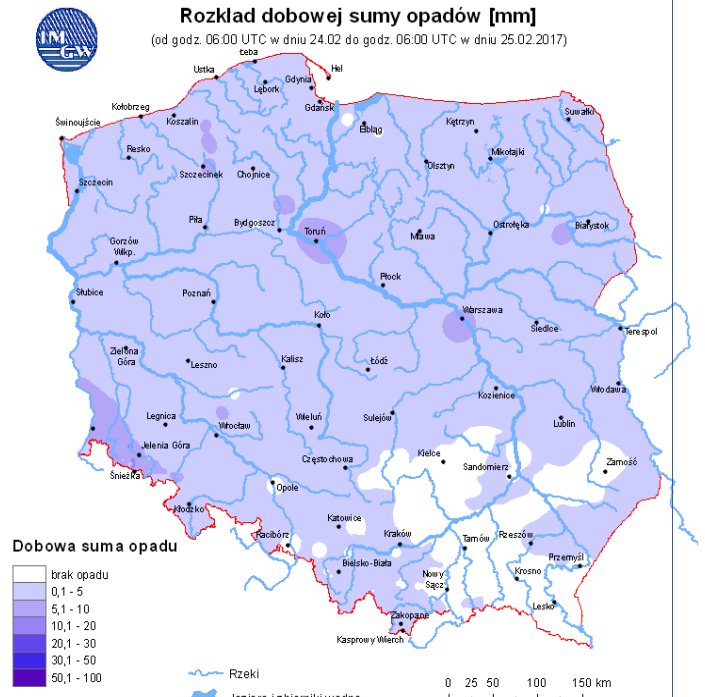
www.mazowieckie.pl

INFORMACJE HYDROLOGICZNO - METEOROLOGICZNE

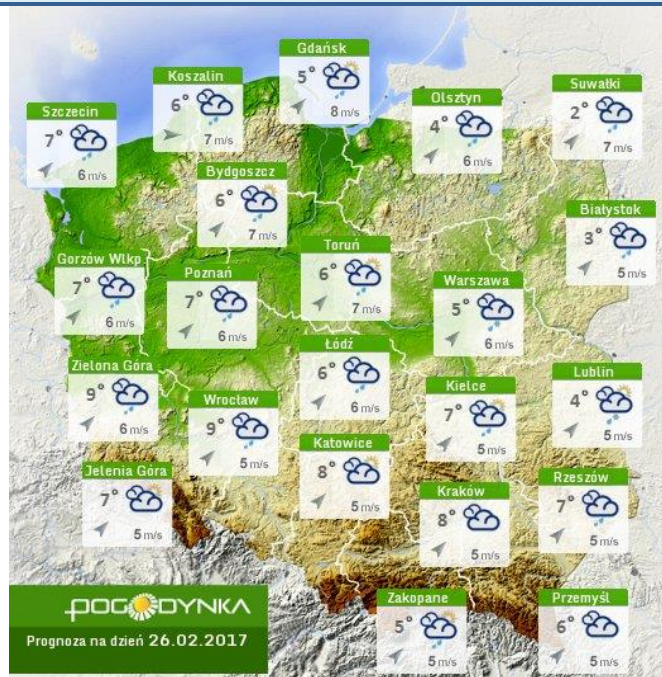
Stan wody w rzekach



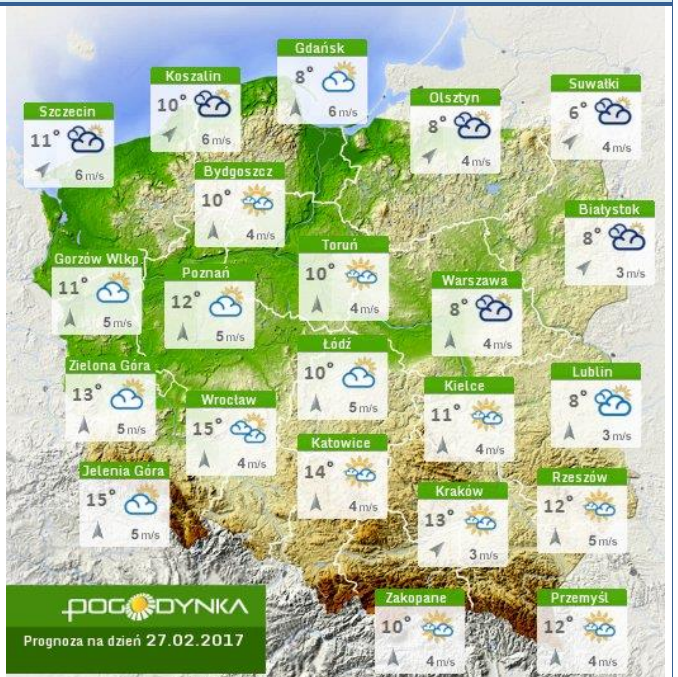
Rozkład dobowej sumy opadów



Prognoza pogody dla Polski na dziś



Prognoza pogody dla Polski na jutro



Ostrzeżenia METEO

BRAK

Ostrzeżenia HYDRO

OSTRZEŻENIE nr 1
Stopień zagrożenia: 3



Biurowo: Biuro Prognoz Hydrologicznych Oddziału IMGW-PIB w Krakowie
Obszar: Województwo mazowieckie – Zlewisko Bugu, Pilicy i Bzury
Ważność: od 2017-02-24 08:30:00 do 2017-02-26 09:00:00
Przebieg: W związku ze spływem wód roztopowych i pętrzeniem wody przez utrzymujący się na rzece łód na Bugu w Wyszkowie przewiduje się wzrost poziomu wody powyżej stanu alarmowego. Na Pilicy w Bratostorzach przewiduje się wzrost poziomu wody powyżej stanu alarmowego. W związku ze spływem wód roztopowych, na Bzurze w Żukowie przewiduje się wzrost poziomu wody powyżej stanu ostrzegawczego. Występujące obecnie przekroczenia stanów alarmowych na Liwcu, Wkrze i Mławce będą się utrzymywać.
Prawdopodobieństwo: 80%
Uwagi: Brak
Czas wydania: 2017-02-24 08:09:00
Synoptyk: Michał Cerań

ZJAWISKA LODOWE

Rzeka Wisła

		- Rzeka wolna - Śryż		- Pokrywa lodowa - Płonia i przetainy - Śpiętrzenia i podbitki - Woda na lodzie		- Kra i lód brzegowy - Zator - Brak danych - miejsce zatoru lodowego		- lodolamacze							
KOMUNIKAT NR 37 [2016/2017] Z DNIA 25.02.2017 O WYSTĘPOWANIU ZJAWISK LODOWYCH NA WISLE															
GRANICE ADMINISTRACYJNE	Zarząd Zlewni w Puławach					Zarząd Zlewni w Warszawie									
	N.W. Annapol		N.W. Puławy		N.W. Kozienice	N.W. Góra Kalwaria	N.W. Żerań		N.W. Płock	N.W. Włocławek					
WODOWSKAZ	ANNOPOL (298+400)		PUŁAWY (372+000)		DEBLIN (394+000)	WARSZAWA (519+000)		MOCLIN (552+000)	WYSZOGROD (587+000)	KĘPA POLSKA (607+000)	PŁOCK	WŁOCŁAWEK (679+000)			
	DORYWY, MIESCA I CHARAKTERYSTYCZNE														
KM															
DATA															
ZJAWISKA LODOWE															
2017-01-05	10%														
2017-01-09	100%	30%	10%	10%	100%	20%	30%	60%	80%	100%	30%	70% / 30%	11-14cm / 100%	10%	
2017-01-10	100%	30%	10%	10%	100%	20%	20% / 30%	30%	60%	90%	100%	20% / 30%	70% / 30%	13-18cm / 100%	10%
2017-01-11	100%	30%	10%	10%	100%	20%	20% / 30%	30%	60%	90%	100%	20% / 30%	70% / 30%	15-18cm / 100%	10%
2017-01-12	100%	30%	10%	10%	100%	20%	20% / 30%	30%	60%	20%	100%	20% / 30%	50% / 30%	16-19cm / 100%	10%
2017-01-13	100%	30%	10%	10%	100%	20%	20% / 30%	10%	10%	100%	100%	10% / 30%		17-19cm / 100%	10%
2017-01-16	100%	30%	10%	10%	100%		10%		20%			30%		16-19cm / 100%	10%
2017-01-17	100%	30%	10%	10%	100%			10%	20%			30%		16-19cm / 100%	10%
2017-01-18	100%	30%	10%	10%	100%			10%	20%			30%	10% / 30%	16-19cm / 100%	10%
2017-01-19	100%	30%	10%	10%	100%			10%	20%			30%	10% / 30%	19-21cm / 100%	10%
2017-01-20	100%	30%	10%	10%	100%			10%	20%			30%		19-21cm / 100%	10%
2017-01-23	100%	30%	10%	10%	100%				10%			10% / 30%		18-20cm / 100%	10%
2017-01-24	100%	30%	10%	10%	100%				10%			30%		19-21cm / 100%	10%
2017-01-25	100%	30%	10%	10%	100%				10%			20%		19-21cm / 100%	10%
2017-01-26	100%	30%	10%	10%	100%				10%			20%		19-21cm / 100%	10%
2017-01-27	100%	30%	10%	10%	100%							10%		20-22cm / 100%	10%
2017-01-30	100%	30%	10%	10%	100%							10%		21-24cm / 100%	10%
2017-01-31	100%	30%	10%	10%	100%							10%		21-25cm / 100%	10%
2017-02-01	100%	30%	10%	10%	100%							10% / 10%		22-26cm / 100%	10%
2017-02-02	100%	30%	10%	10%	100%							10%		22-26cm / 100%	10%
2017-02-03	100%	30%	10%	10%	100%							10%		22-26cm / 100%	10%
2017-02-06	50%	100%	30%	10%	100%							10%	R = 30-200 m	23-27cm / 100%	10%
2017-02-07	50%	100%	30%	10%	100%							10%	R = 50-200 m	23-27cm / 100%	10%
2017-02-08	50%	100%	30%	10%	10-40cm / 100%		30%		80%			10% / 10%	n=50-150 m	24-28cm / 100%	10%
2017-02-09	50%	100%	30%	10%	10-40cm / 100%		30%		80%			40%		24-31cm / 100%	10%
2017-02-10	50%	100%	30%	10%	10-40cm / 100%		30%		80%			50%		24-30cm / 100%	10%
2017-02-13	50%	100%	30%	10%	10-40cm / 100%		10% / 10%		90%			30%		27-30 cm / 100%	10%
2017-02-14	50%	100%	30%	10%	10-40cm / 100%		10% / 10%		30%					28-31cm / 100%	10%
2017-02-15	50%	100%	30%	10%	10-40cm / 100%							30%		28-32cm / 100%	10%
2017-02-16	30%	100%	30%	10%	10-40cm / 100%							20%		28-32cm / 100%	10%
2017-02-17	30%	100%	30%	10%	10-40cm / 100%							10%	R	28-32cm / 100%	10%
2017-02-20	30%	100%	30%	10%	10-40cm / 100%							10%	R	25-30cm / 100%	10%
2017-02-21	30%	100%	30%	10%	10-40cm / 100%							10%	R = 100-250 m	23-29cm / 100%	10%
2017-02-22	30%	100%	30%	10%	10-40cm / 100%							10%	R = 100-300 m	25cm / 100%	10%
2017-02-23	30%	100%	30%	10%	10-40cm / 100%							10%	R	21cm / 100%	10%
2017-02-24	30%	100%	30%	10%	10-40cm / 100%							10%	R	100%	10%
2017-02-25	30%	100%	30%	10%	10-40cm / 100%							10%	R	100%	10%

Rzeka Narew

		- Rzeka wolna		- Stryż		- Łódź brzegowy		- Stryż i łódź brzegowy		- Pokrywa lodowa		- Płonia i przetajny		- Spiętrzenia i podbitki		- Woda na lodzie		- Kra i lód brzegowy		- Zator		- Brak danych		- miejsce zatoru lodowego											
KOMUNIKAT NR 37[2016/2017] Z DNIA 25.02.2017 O WYSTĘPOWANIU ZJAWISK LODOWYCH NA NARWI																																			
Zarząd Zlewni w Dębem																																			
GRANICE ADMINISTRACYJNE		N.W. Dębe						N.W. Pułtusk												N.W. Ostrołęka															
WODOWSKAZ								ZAMBSKI KOŚCIBENE (81+000)		Pułtusk		Orzyc		RÓZAN (117+000)		OSTROŁĘKA (147+000)		OMULEW		EC OSTROŁĘKA		ŚLAWA		NOWOGRÓD (188+000)		Piśa		Łomża		WIZNA (246+000)					
DOPRYWY, MIEJSCA I CHARAKTERYSTYCZNE																																			
KM		0 12 18 24 30 36 42 48 54 60 66 72 78 84 90 96 102 108 114 120 126 132 138 144 150 156 162 168 174 180 186 192 198 204 210 216 222 228 234 249																																	
DATA		ZJAWISKA LODOWE																																	
2017-01-05	100%																																		
2017-01-09	20% / 10%	100%												10%						10% / 20%		100%													
2017-01-10	20% / 10%	100%												10%						10% / 20%		100%													
2017-01-11	20% / 10%	100%												10%						30% / 20%		100%													
2017-01-12	10% / 10%	100%												10%						30% / 30%		100%													
2017-01-13	10% / 10%	100%												10%						10% / 20%		100%													
2017-01-16	100%		100%												10%						10%		100%												
2017-01-17	100%		100%												10%						10%		100%												
2017-01-18	100%		100%												10%						10% / 10%		100%												
2017-01-19	100%		100%												10%						10% / 10%		100%												
2017-01-20	100%		100%												10%						10% / 10%		100%												
2017-01-23	100%		100%												10%						10% / 10%		100%												
2017-01-24	100%		100%												10%						10% / 10%		100%												
2017-01-25	100%		100%												10%						100%		60%		100%										
2017-01-26	100%		100%												20%						10%		100%		70%		100%								
2017-01-27	20%	100%												10%						10%		100%		70%		100%									
2017-01-30	20% / 10%	100%												10%						10%		10%		100%											
2017-01-31	20% / 10%	100%												10%						10%		10%		100%											
2017-02-01	10% / 10%	100%												10%						10%		10%		100%											
2017-02-02	10% / 10%	100%												10%						10%		10%		100%											
2017-02-03	10% / 10%	100%												10%						10%		10%		100%											
2017-02-06	10%	100%												10%						10%		10%		100%											
2017-02-07	20% / 10%	100%												20%		10%		10%						20% / 10%		100%									
2017-02-08	20% / 10%	100%												50%/10%		30%/10%		20% / 10%		10%		30% / 10%						100%							
2017-02-09	30% / 20%	100%												30% / 20%		20% / 10%		10% / 10%		30% / 10%						100%									
2017-02-10	30% / 20%	100%												30% / 30%		20% / 10%		10% / 10%		30% / 10%						100%									
2017-02-13	20% / 10%	100%												10% / 10%						20% / 10%						100%									
2017-02-14	20% / 10%	100%												10% / 10%						10% / 10%						100%									
2017-02-15	20% / 10%	100%												10% / 10%						10% / 10%						100%									
2017-02-16	10% / 10%	100%												10% / 10%						10% / 10%						100%									
2017-02-17	10% / 10%	100%												10% / 10%						10% / 10%						100%									
2017-02-20	10%	100%												10%						10%		10%		100%											
2017-02-21	10%	100%												10%						10%		100%		100%		100%									
2017-02-22	10%	100%												10%						10% / 10%		30%		100%		100%									
2017-02-23	100%		100%												10%						10%		100%		100%										
2017-02-24	100%		100%												10%						20%		100%		100%										
2017-02-25	40%	100%												10%						20%		20%		100%											

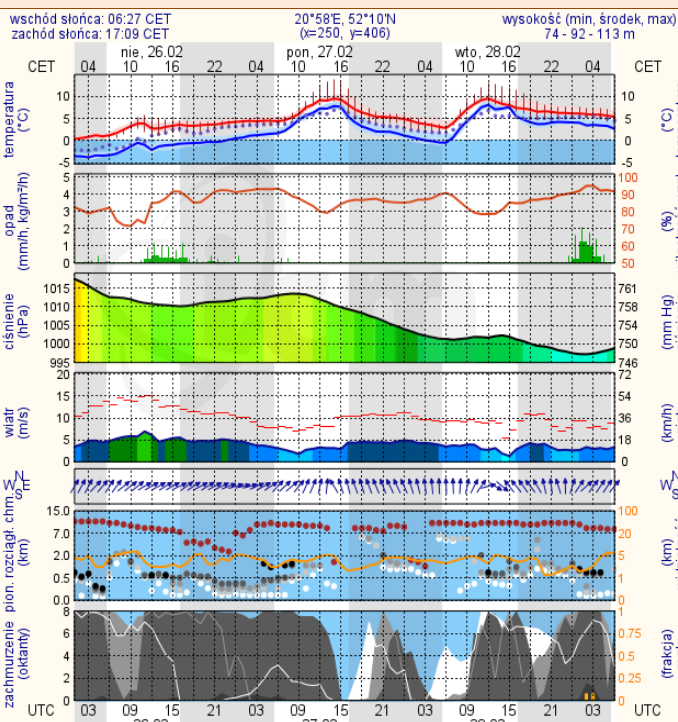
Rzeka Bug

		- Rzeka wolna - Śryż - Łódź brzegowy - Śryż i łódź brzegowy			- Pokrywa lodowa P - Płonka i przetainy S - Spiętrzenia i podbitki W - Woda na lodzie			- Kra i łódź brzegowy - Zator - Brak danych - miejsce zatoru lodowego																																	
KOMUNIKAT NR 37[2016/2017] Z DNIA 25.02.2017 O WYSTĘPOWANIU ZJAWISK ŁODOWYCH NA BUGU																																									
GRANICE ADMINISTRACYJNE	Zarząd Zlewni w Dębem						Zarząd Zlewni w Puławach																																		
	N.W. Wyszków		N.W. Borowe		N.W. Drohiczyń		N.W. Włodawa																																		
WODOWSKAZ	WYSZKÓW (84+000)	MALENA (98+000)	FRANKOPOL (168+000)	Drohiczyń		WŁODAWA (382+000)	STRZYZÓW (537+000)																																		
DOPYWY, MIEJSCA CHARAKTERYSTYCZNE	Wyszków	Brok	Nurzec	Drohiczyń		Krzna	Włodawa	Wełnianka	Huczwa																																
KM	0	28	42	56	70	84	98	112	126	140	154	168	182	196	210	224	238	252	266	280	294	308	322	336	350	364	378	392	406	420	434	448	462	476	490	504	518	532	546	560	587
DATA	ZJAWISKA ŁODOWE																																								
2017-01-05	20%																																								
2017-01-09	100%		20/10 %		100%		100%																				90%														
2017-01-10	100%		20/10%		100%		100%																				90%														
2017-01-11	100%		20/10%		100%		100%																				90%		100%												
2017-01-12	100%		20/10%		100%		100%																																		
2017-01-13	100%		20/10 %		100%		100%																																		
2017-01-16	100%		10/10 %		100%		100%																																		
2017-01-17	100%		10%		100%		100%																																		
2017-01-18	100%		10%		100%		100%																																		
2017-01-19	100%		10%		100%		100%																																		
2017-01-20	100%		10%		100%		100%																																		
2017-01-23	100%		10%		100%		0/0 %		100%		100%		0/0 %		100%		90 %																								
2017-01-24	100%		10%		100%		5/0 %		100%		100%		0/0 %		100%		90 %																								
2017-01-25	100%		10%		100%		5/0 %		100%		100%		7/0 %		100%		90%																								
2017-01-26	100%		10%		100%		6/0 %		100%		100%		7/0 %		100%		90 %																								
2017-01-27	100%		10%		100%		5/0 %		100%		100%		7/0 %		100%		90 %																								
2017-01-30	100%		10%		100%		4/0 %		100%		100%		7/0 %		100%		90%																								
2017-01-31	100%		10%		100%		4/0 %		100%		100%		7/0 %		100%		90%																								
2017-02-01	100%		10%		100%		3/0 %		100%		100%		7/0 %		100%		90%																								
2017-02-02	100%		10%		100%		3/0 %		100%		100%		6/0 %		100%		80%																								
2017-02-03	100%		10%		100%		2/0 %		100%		100%		6/0 %		100%		80%																								
2017-02-06	100%		10%		100%		90%		100%		100%		60 %		100%		80%																								
2017-02-07	100%		10%		100%		90%		10%		100%		60 %		100%		80%																								
2017-02-08	100%				100%		90%		50%		100%		60 %		100%		80%																								
2017-02-09	100%				100%		90%		40%/20%		100%		70 %		100%		90%																								
2017-02-10	100%				100%		90%		40%/30%		100%		70 %		100%		90%																								
2017-02-13	100%				100%		90%		10%/40%		100%		70 %		100%		90%																								
2017-02-14	100%				100%		90%		50%		100%		70 %		100%		90%																								
2017-02-15	100%				100%		90%		50%		100%		70 %		100%		90%																								
2017-02-16	100%				100%		90%		50%		100%		70 %		100%		90%																								
2017-02-17	100%				100%		90%		50%		100%		70 %		100%		90%																								
2017-02-20	100%				100%		90%		20%		100%		70 %		100%		90%																								
2017-02-21	100%		10 %		100%		80%				100%		60 %		100%		80%																								
2017-02-22	100%				100%		80%				100%		60 %		100%		80%																								
2017-02-23	100%				100%						50%		100 %		100%		30%																								
2017-02-24	100%		P 100%		P 30%		P 20%				50%		30 %		90%		70%																								
2017-02-25	100%		P 30%		P 70%		P 30%				50%		30 %		90%		60%																								

METEOGRAMY

dla głównych miast województwa mazowieckiego:

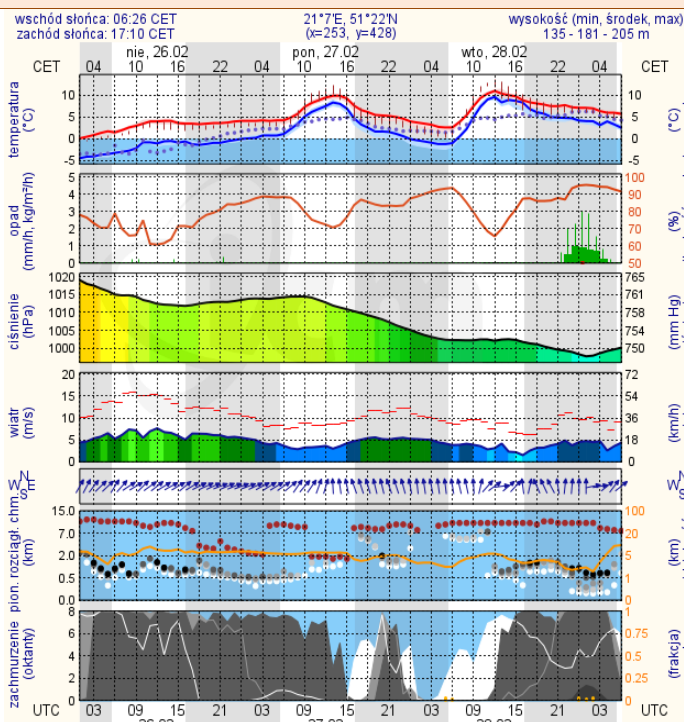
Warszawa



meteo-um@icm.edu.pl

© 2007-2016 ICM, Uniwersytet Warszawski

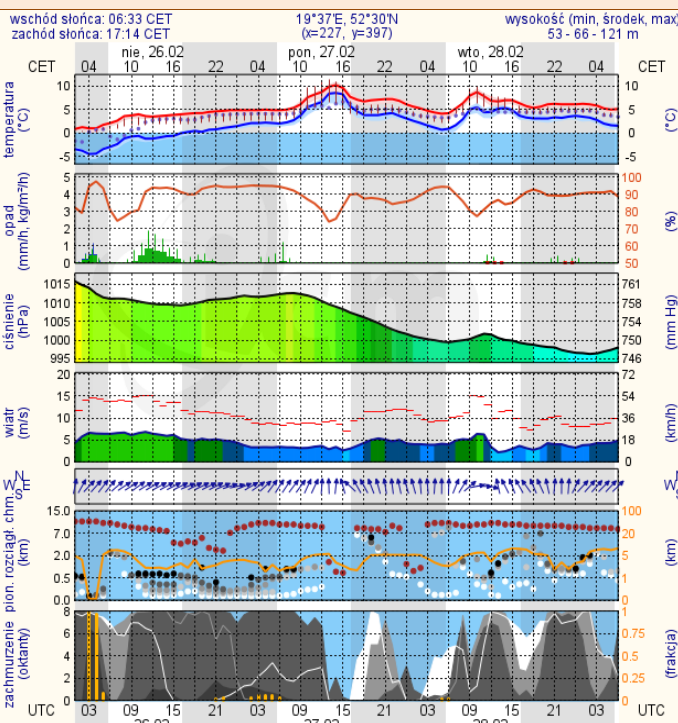
Radom



meteo-um@icm.edu.pl

© 2007-2016 ICM, Uniwersytet Warszawski

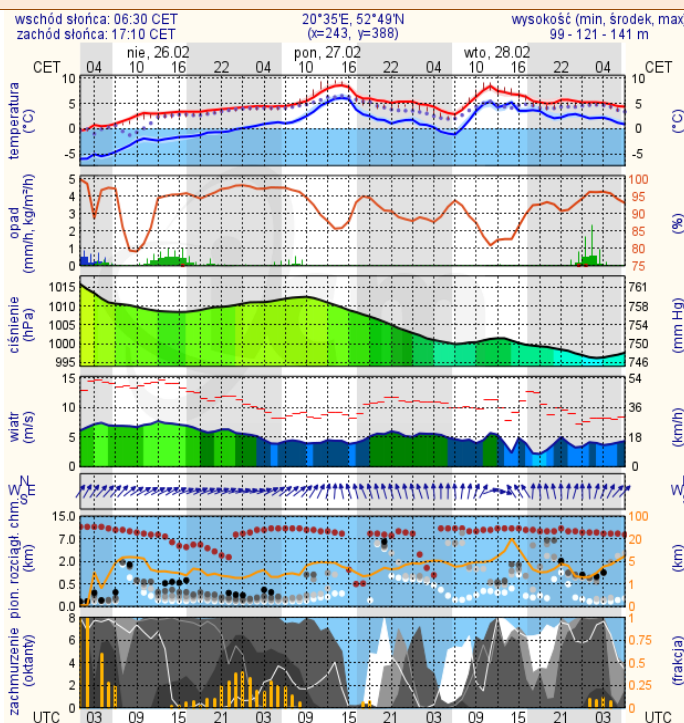
Płock



meteo-um@icm.edu.pl

© 2007-2016 ICM, Uniwersytet Warszawski

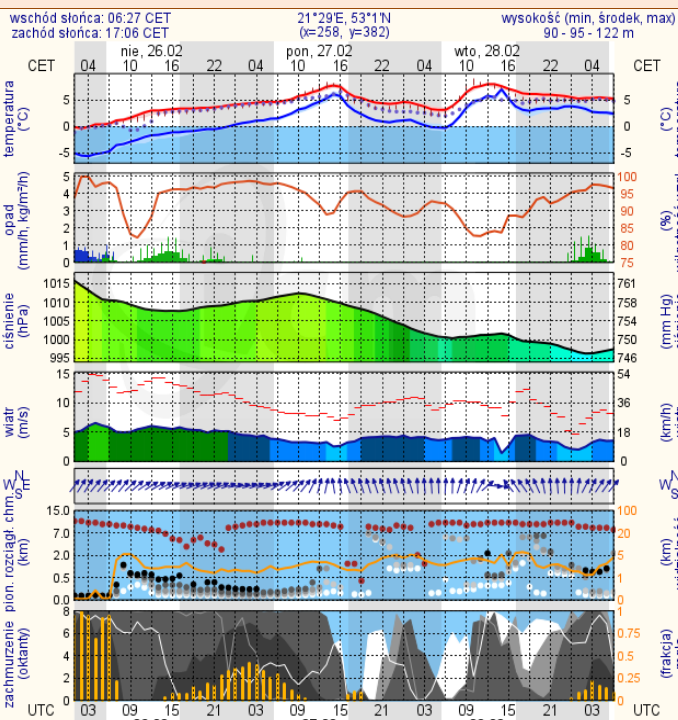
Ciechanów



meteo-um@icm.edu.pl

© 2007-2016 ICM, Uniwersytet Warszawski

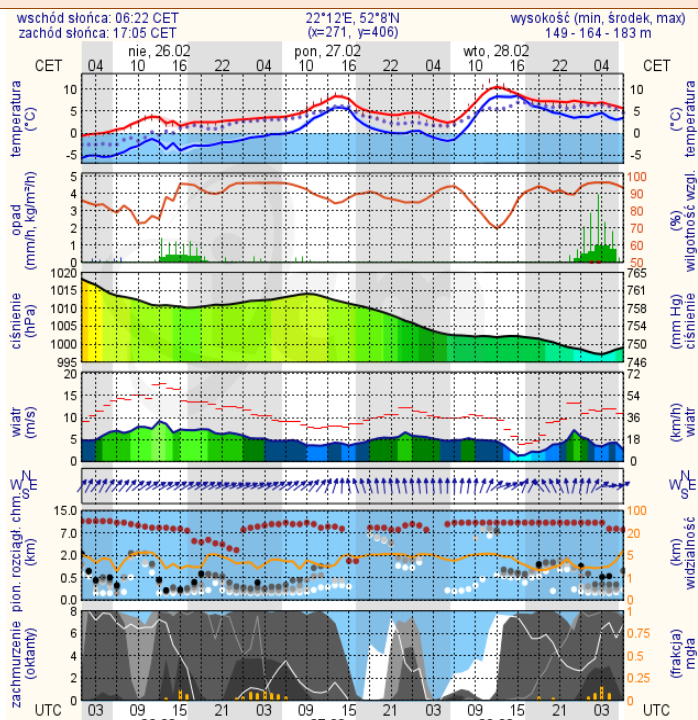
Ostrołęka



meteo-um@icm.edu.pl

© 2007-2016 ICM, Uniwersytet Warszawski

Siedlce



meteo-um@icm.edu.pl

© 2007-2016 ICM, Uniwersytet Warszawski