



**BIULETYN INFORMACYJNY NR 55/2017**  
**za okres od 24.02.2017 r. od godz. 7.00 do 25.02.2017 r. do godz. 7.00**

sobota, dnia 25.02.2017 r.



**Najważniejsze zdarzenia z minionej doby**

1. **Ostrzeżenie hydrologiczne** - zlewnie Bugu, Pilicy i Bzury.
2. **Pow. węgrowski** - pogotowie przeciwpowodziowe.
3. **Gmina Siedlce** - pogotowie przeciwpowodziowe.
4. **Gmina Wiązowna** - alarm powodziowy.
5. **Kozienice** – rozbicie kry lodowej.
6. **Sadkowiec** (pow. lipski) zniszczenie drogi powiatowej nr 1931W.
7. **Pow. sokołowski** – uszkodzenia infrastruktury drogowej.

**ZESTAWIENIE DANYCH STATYSTYCZNYCH**  
**za okres: 24.02 – 25.02.2017 r.**

	<b>KOMENDA STOŁECZNA POLICJI</b>	<b>W analizowanym okresie</b>	<b>Od początku roku</b>
	1) Odnotowano wypadków	11	286
	2) Ofiary śmiertelne w wypadkach drogowych/ kolejowych/ lotniczych	1/0/0	12/4/0
	3) Osoby ranne w wypadkach drogowych/kolejowych/lotniczych	12/0/0	322/0/0
	4) Utonięcia /wychłodzenia	0/0	1/6
	<b>KOMENDA WOJEWÓDZKA POLICJI</b>	<b>W analizowanym okresie</b>	<b>Od początku roku</b>
	1) Odnotowano wypadków	5	203
	2) Ofiary śmiertelne w wypadkach drogowych/ kolejowych/ lotniczych	1/0/0	23/1/0
	3) Osoby ranne w wypadkach drogowych/kolejowych/lotniczych	8/0/0	247/1/0
	4) Utonięcia/wychłodzenia	0/0	0/2
	<b>KOMENDA WOJEWÓDZKA PAŃSTWOWEJ STRAŻY POŻARNEJ</b>	<b>W analizowanym okresie</b>	<b>Od początku roku</b>
	1) Liczba pożarów	28	1789
	2) Ofiary śmiertelne w pożarach/zaczadzenia	0/0	19/5
	3) Osoby ranne w pożarach/zatrute CO	1/0	81/8
	<b>NADWIŚLAŃSKI ODDZIAŁ STRAŻY GRANICZNEJ</b>	<b>W dniu 24.02.2017</b>	<b>Od 01.01.2017</b>
	1) Ruch graniczny: schengen/non-schengen	33270/15085	1484127/768474
	2) Złożone wnioski o nadanie statusu uchodźcy	5	155
	3) Cudzoziemcy, którym odmówiono wjazdu do RP/zatrzymano	1/4	90/187

**WYKAZ ZGROMADZEŃ PUBLICZNYCH, IMPREZ MASOWYCH I INNYCH WYDARZEŃ planowanych w dniu 25.02.2017 r.**

Godziny imprezy	Rodzaj imprezy	Miejsce/Trasa	Organizator	Liczba osób	Uwagi
całodobowo	zgromadzenie	pl. Krasińskich, przed gmachem Sądu Najwyższego	osoba prywatna	ok. 50	postępowanie uproszczone / wiec na rzecz praworządności w sądach
0.00-6.00 6.00-10.00 10.00-16.00 16.00-10.00	zgromadzenie	Al. Ujazdowskie 1/3, przed Kancelarią Prezesa Rady Ministrów	osoba prywatna	15 / 10 (6.00-10.00)	promowanie wartości demokratycznych / postępowanie uproszczone
0.00-23.59	zgromadzenie	ul. Wiejska 4/6/8, przed gmachem Sejmu RP	osoba prywatna	2-20	bdb
10.00-13.00	zgromadzenie	ul. Wałbrzyska 23 - bdb	osoba prywatna	15	postępowanie uproszczone / zbieranie podpisów pod referendum - rozdawanie ulotek
10.00-14.00	zgromadzenie	skrzyżowanie ulic: Fieldorfa i Bora Komorowskiego	osoba prywatna	ok. 15	postępowanie uproszczone / promowanie wartości demokratycznych
10.00-13.00	zgromadzenie	skrzyżowanie ulic: Wałbrzyska i Puławska, przy restauracji McDoland's	osoba prywatna	10	postępowanie uproszczone / w sprawie referendum na rzecz edukacji
10.00-18.00	zgromadzenie	Al. Ujazdowskie 1/3, przed Kancelarią Prezesa Rady Ministrów	osoba prywatna	do 11	bojkot "KOD-u"
11.30-13.30	zgromadzenie	Wołomin ul. Piaskowa 3	Stow. Solidarność Walcząca Oddz. Maz.	300	uczczenie pamięci "Dnia Żołnierzy Wyklętych", pod patronatem Prezydenta RP Pana Andrzeja Dudy
12.00-13.00	zgromadzenie	zbiórka ul. Kwatery Głównej, przed budynkiem Państwowej Szkoły Muzycznej, przemarsz przed Rezerwat Olszynka Grochowska do mogiły żołnierzy poległych w bitwie pod Olszynką Grochowską	Towarzystwo Krzewienia Edukacji Historycznej	200	upamiętnienie 186. rocznicy bitwy pod Olszynką Grochowską
12.00-15.00	zgromadzenie	ul. Krakowskie Przedmieście 48/50, przed Pałacem Prezydenckim	osoba prywatna	20-50	postępowanie uproszczone / zbieranie podpisów pod projektem referendum samorządowego
12.30-15.00	zgromadzenie	zbiórka pl. Żelaznej Bramy, przemarsz ulicami: Marszałkowska, Świętokrzyska, Krakowskie Przedmieście, przed pomnik Adama Mickiewicza	Fundacja Ruch Solidarność Razem	100-120	uczczenie 99. rocznicy powstania Białoruskiej Republiki Ludowej - przemówienia będą wygłoszone w językach polskim i białoruskim
12.30-16.00	zgromadzenie	rondo Dmowskiego, przed wejściem do stacji metra Centrum	osoba prywatna	20	postępowanie uproszczone / pikietą promująca Żołnierzy Wyklętych
14.00-14.30	zgromadzenie	ul. Zorzy 19, na chodniku przed budynkiem	osoba prywatna	5-30	spotkanie mające na celu przypomnienie dziejów budynku - siedziby NKWD i UB w latach 1944-49, wspomnienie ofiar
14.00-18.00	zgromadzenie	ul. Zawiszy 14 - bdb	osoba prywatna	20	postępowanie uproszczone - bdb
15.00-15.30	zgromadzenie	ul. Ukośna 3	osoba prywatna	10-20	spotkanie mające na celu przypomnienie dziejów budynku - siedziby NKWD, a potem UB w latach 1944-49
15.30-17.30	zgromadzenie	ul. Matejki, przed pomnikiem Podziemnego Państwa Polskiego i Armii Krajowej	Stow. "Solidarność Walcząca" Oddział Mazowsze	400	uczczenie Dnia Żołnierzy Wyklętych
16.00-16.30	zgromadzenie	ul. Rychnowska	osoba prywatna	5-30	omówienie historii tajnego ośrodka śledczego X Departamentu Ministerstwa Bezpieczeństwa Publicznego w latach 1948-1954
16.45-18.30	zgromadzenie	ul. Muranowska, przed pomnikiem Poległym i Pomordowanym na Wschodzie	Spół. Kom. Obchodów Narodowego Dnia Pamięci "Żołnierzy Wyklętych"	500	uroczystość otwarcia Obchodów Narodowego Dnia Pamięci "Żołnierzy Wyklętych"
17.00-17.30	zgromadzenie	zbieg ulic: Zatrzebie i Bysławskiej	osoba prywatna	ok. 10-30	spotkanie koło budynków mieszkalnych (w latach 1944-56 ośrodki śledcze Ministerstwa Bezpieczeństwa Publicznego - przypomnienie historii miejsca)

17.00-22.00	zgromadzenie	zbieg ulic: Wiejska i Matejki, przed Sejmem RP i pomnikiem Polskiego Państwa Podziemnego	osoba prywatna	ok. 50-500	protest przeciwko niszczeniu niezależności władzy sądowniczej i upolitycznieniu Krajowej Rady Sądownictwa
17.45-18.30	zgromadzenie	ul. Rakowiecka 37, przed budynkiem Aresztu Śledczego	Stowarzyszenie Solidarność Walcząca Oddział Mazowsze	300	uczczenie Dnia Żołnierzy Wyklętych

ASF –AFRYKAŃSKI POMÓR ŚWIŃ	
Ogniska ASF trzody chlewnej	Liczba ognisk
	2
Przypadki ASF dzików	Liczba przypadków
	23

HPAI – GRYPY PTAKÓW	
Ogniska H5N8 drobiu hodowlanego	Liczba ognisk
	2
Przypadki H5N8 dzikiego ptactwa	Liczba przypadków
	7

ALARMY/POGOTOWIA PRZECIWPOWODZIOWE				
Nazwa organu ogłaszającego i odwołującego	Obszar obowiązywania	Pogotowie/alarm przeciwpowodziowy	Data i godzina wprowadzenia	Data i godzina odwołania
Burmistrz Miasta Garwolin	Miasto Garwolin	POGOTOWIE	21.02.2017 od godz. 12.00	24.02.2017 godz. 09.00
Wójt Gminy Nowe Miasto	Gmina Nowe Miasto	POGOTOWIE	22.02.2017 od godz. 02.00	23.02.2017 godz. 16.00
Wójt Gminy Mokobody	Gmina Mokobody	POGOTOWIE	23.02.2017 od godz. 08.00	Obowiązuje
Starosta Powiatu Wyszowskiego	Gminy: Barańczyk, Wyszków, Zabrodzie, Somianka	POGOTOWIE	23.02.2017 od godz. 12.00	Obowiązuje
Wójt Gminy Sochocin	Gmina Sochocin	POGOTOWIE	23.02.2017 od godz. 12.00	Obowiązuje
Wójt Gminy Siedlce	Gmina Siedlce	POGOTOWIE	23.02.2017 od godz. 08.00	Obowiązuje
Starosta Powiatu Węgrowskiego	Gminy: Grębków, Liw, Korytnica, Łochów Sadowne i miasto Węgrów	POGOTOWIE	24.02.2017 od godz. 10.00	Obowiązuje
Wójt Gminy Wiązowna	Gmina Wiązowna	ALARM	21 lutego 2017 od godz. 06:00	Obowiązuje

# ZAGROŻENIA ŚRODOWISKA

## Wyniki pomiarów zanieczyszczeń powietrza za minioną dobę [w $\mu\text{g}/\text{m}^3$ ] na automatycznych stacjach WIOŚ w Warszawie

Wybierz datę: 2017-02-24, Pt Zestawienie dobowe (średnie)- Stacje automatyczne

Stacja	Pomiary	PM10 [ $\mu\text{g}/\text{m}^3$ ]	PM2.5 [ $\mu\text{g}/\text{m}^3$ ]	O <sub>3</sub> [ $\mu\text{g}/\text{m}^3$ ]		NO <sub>2</sub> [ $\mu\text{g}/\text{m}^3$ ]	SO <sub>2</sub> [ $\mu\text{g}/\text{m}^3$ ]	CO [ $\mu\text{g}/\text{m}^3$ ]		C <sub>6</sub> H <sub>6</sub> [ $\mu\text{g}/\text{m}^3$ ]
		Pył zawieszony PM10 S24h	Pył zawieszony PM 2.5 S24h	S24h	S8 <sub>max</sub>	Dwutlenek azotu S24h	Dwutlenek siarki S24h	Tlenek węgla S24h	S8 <sub>max</sub>	Benzen S24h
Belsk-IGFPAN				68.76	72.98	1.9	5.91	171.5	254.97	
Granica-KPN				71.57	76.79	6.63	2.73			
Guty Duże				68.68	79.27	2.47	0.94			
Konstancin-Jeziorna		12.53	10.08	59.17	65.18	16.18	1.89	301.41	377.53	1.68
Legionowo-Zegrzyńska			9.24	60.13	66.84	12.24	9.04			
Otwock-Brzozowa			9.8	65.13	71.77	10.39	1.48	264.83	462.59	
Piastów-Pułaskiego			12.89	57.72	64.43	14.8	11.95			
Płock-Gimnazjum				55.3	59.95	9.61	4.79	197.3	295.54	0.58
Płock-Reja		12.72	10.28	62.55	69.37	8.33	2.56	282.91	410.91	0.78
Radom-Tochtermana		11.65	12.55	58.93	64.4	16.82	4.56	809.08	979.02	0.4
Siedlce-Konarskiego		10.56	10.04							
Warszawa-Komunikacyjna		14.11	12.06			47.89		437.58	744.88	1.41
Warszawa-Marszałkowska		13.67	9.22			30.7		998.62	1503.6	
Warszawa-Podlesna				60.98	67.06					
Warszawa-Targówek		27.16	24.89	47.95	55.88	20.32	2.88			
Warszawa-Ursynów		10.99	8.72	59.54	68.62	14.22	6.25			
Żyrardów-Roosevelta		10.4	8.49							



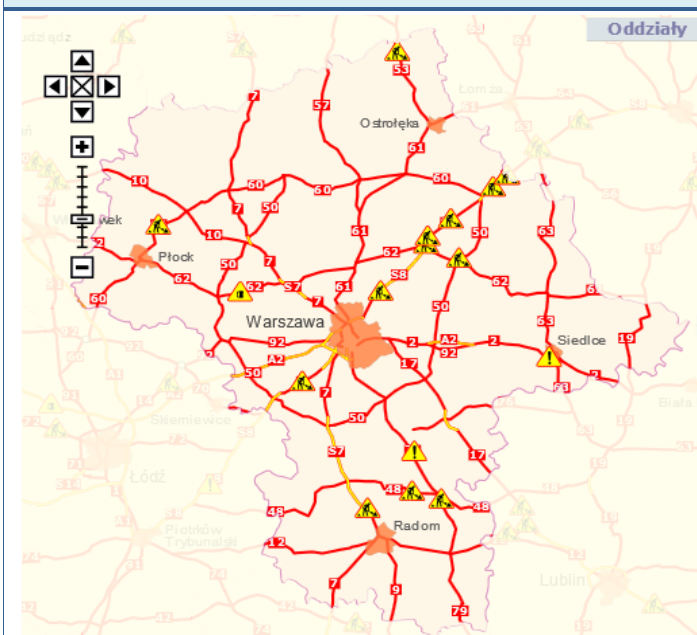
W powyższych tabelach zostały przedstawione wyniki pomiarowe dla następujących agregacji:

**S1h<sub>max</sub>** maksymalna średnia 1-godzinna  
**S24h** średnia 24-godzinna  
**S8<sub>max</sub>** maksymalna średnia 8-godzinna krocząca

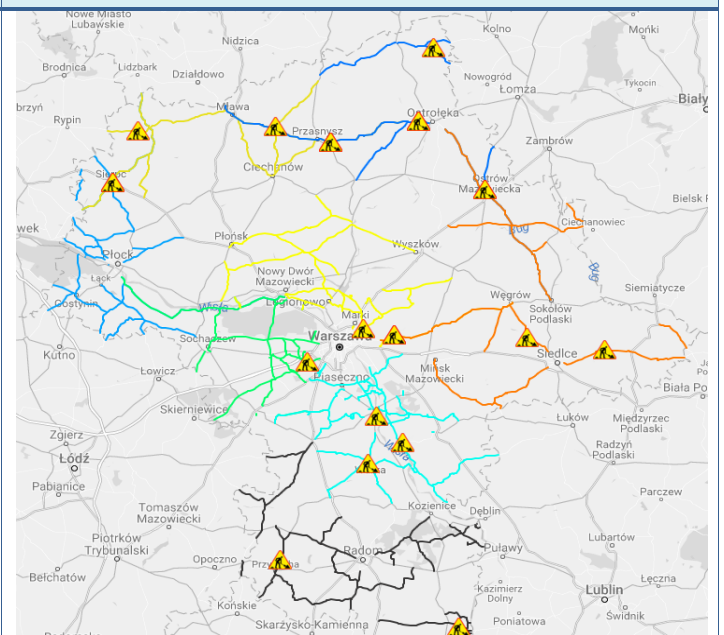
Przy prezentacji danych pomiarowych zastosowano skalę zawartą na stronie: Skala jakości powietrza

## Utrudnienia na drogach

### Drogi krajowe



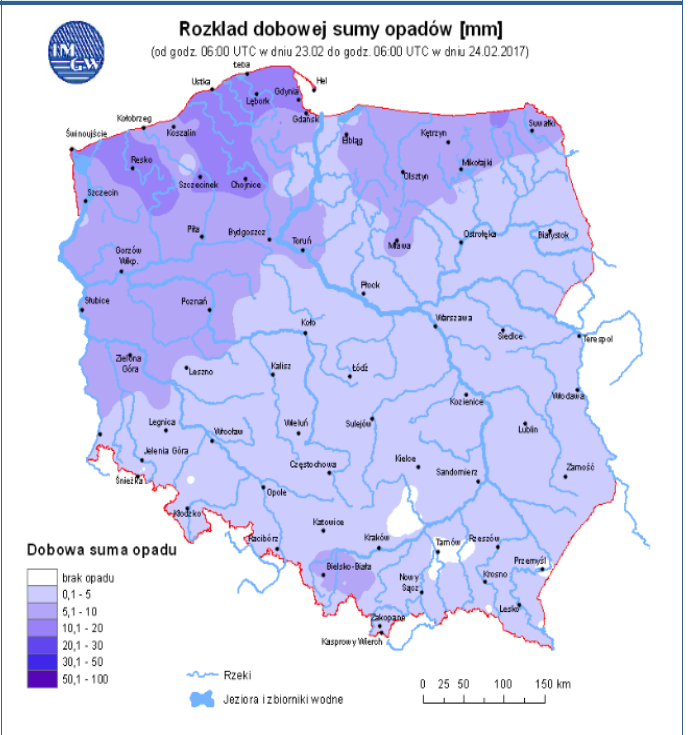
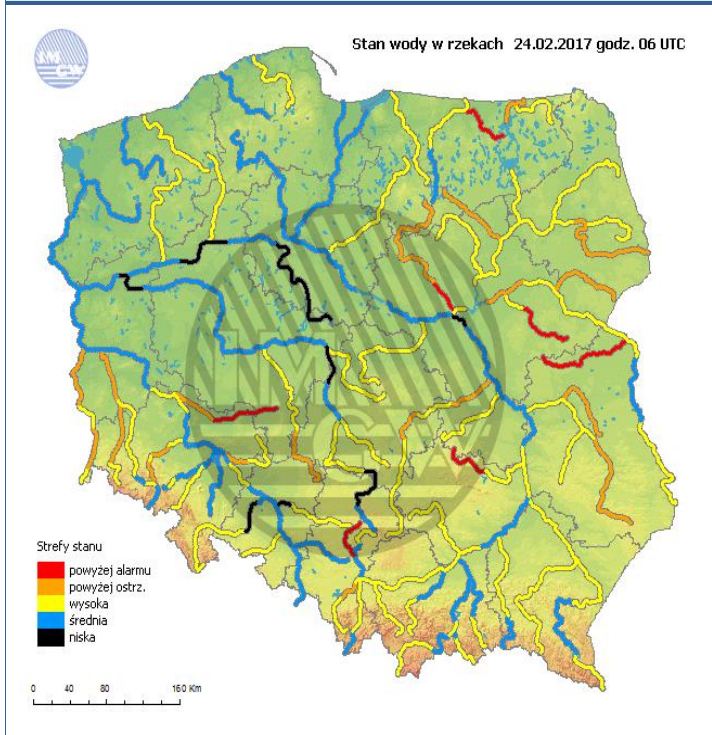
### Drogi wojewódzkie



# INFORMACJE HYDROLOGICZNO - METEOROLOGICZNE

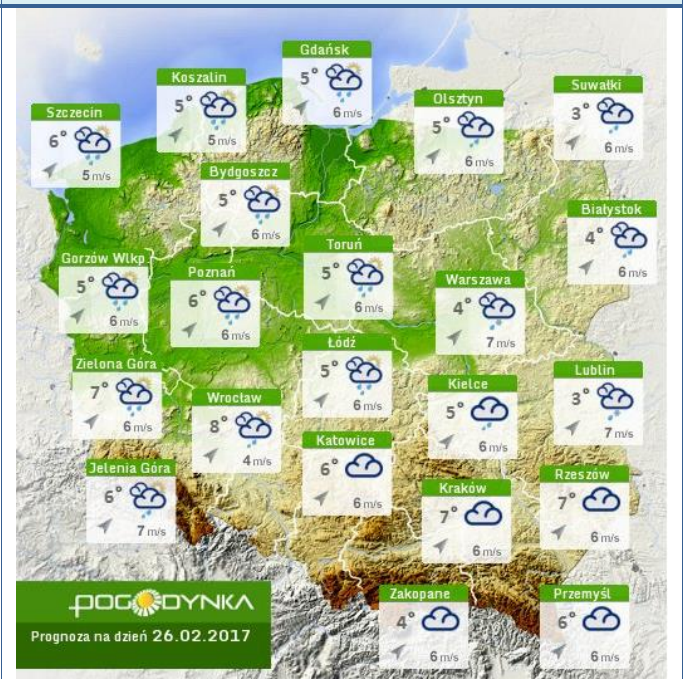
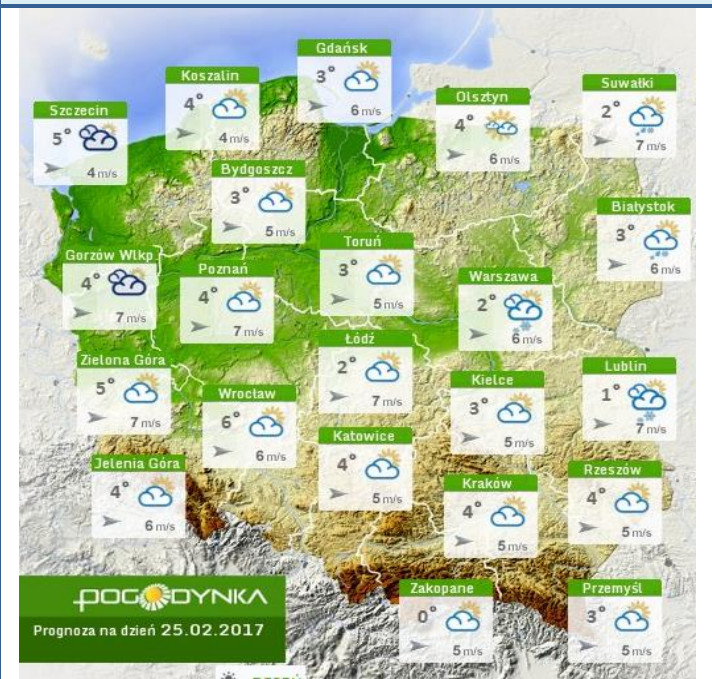
## Stan wody w rzekach

## Rozkład dobowej sumy opadów



## Prognoza pogody dla Polski na dziś

## Prognoza pogody dla Polski na jutro



## Ostrzeżenia METEO

## Ostrzeżenia HYDRO

**BRAK**

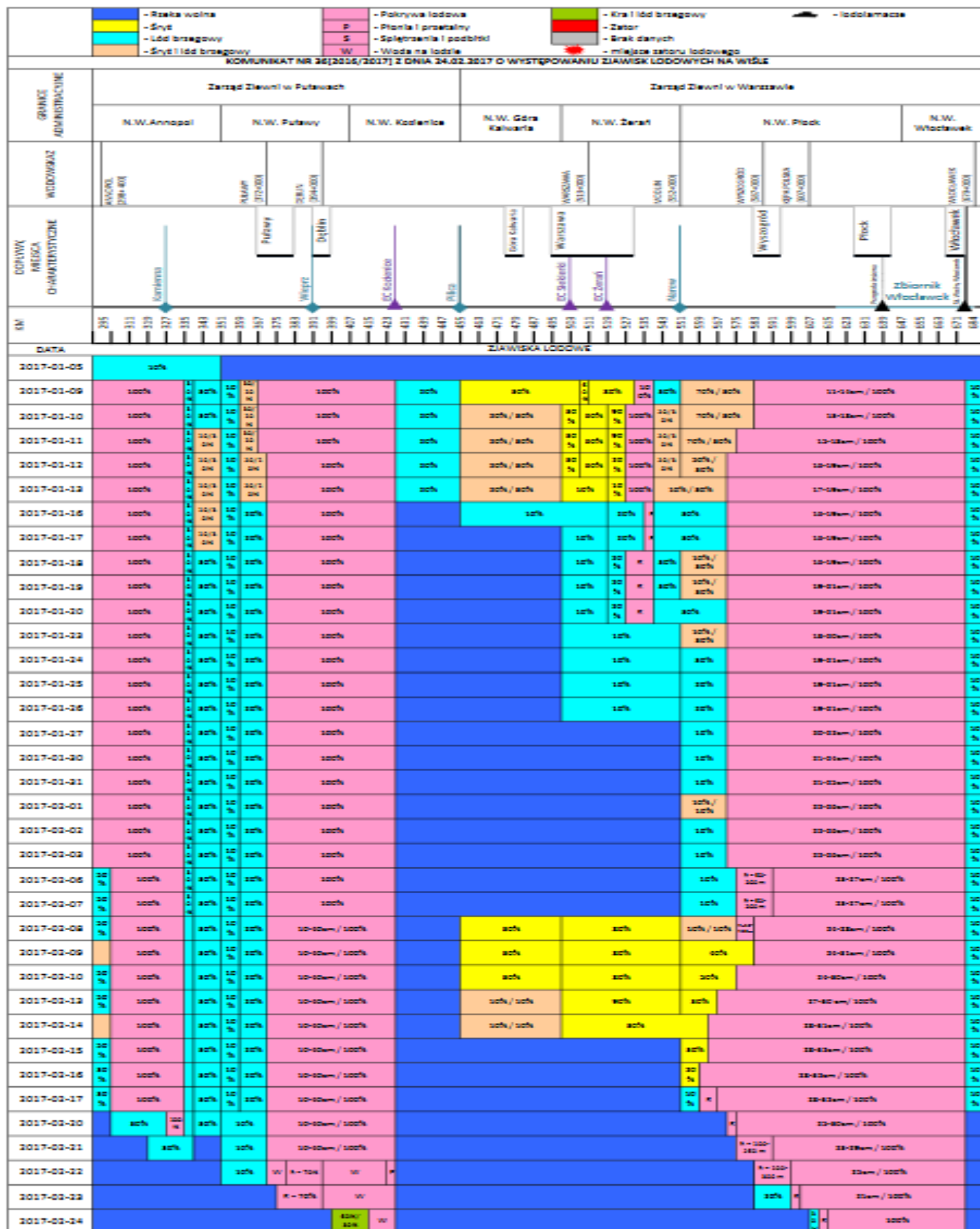
OSTRZEŻENIE Nr 1  
Stopień zagrożenia: 3

3

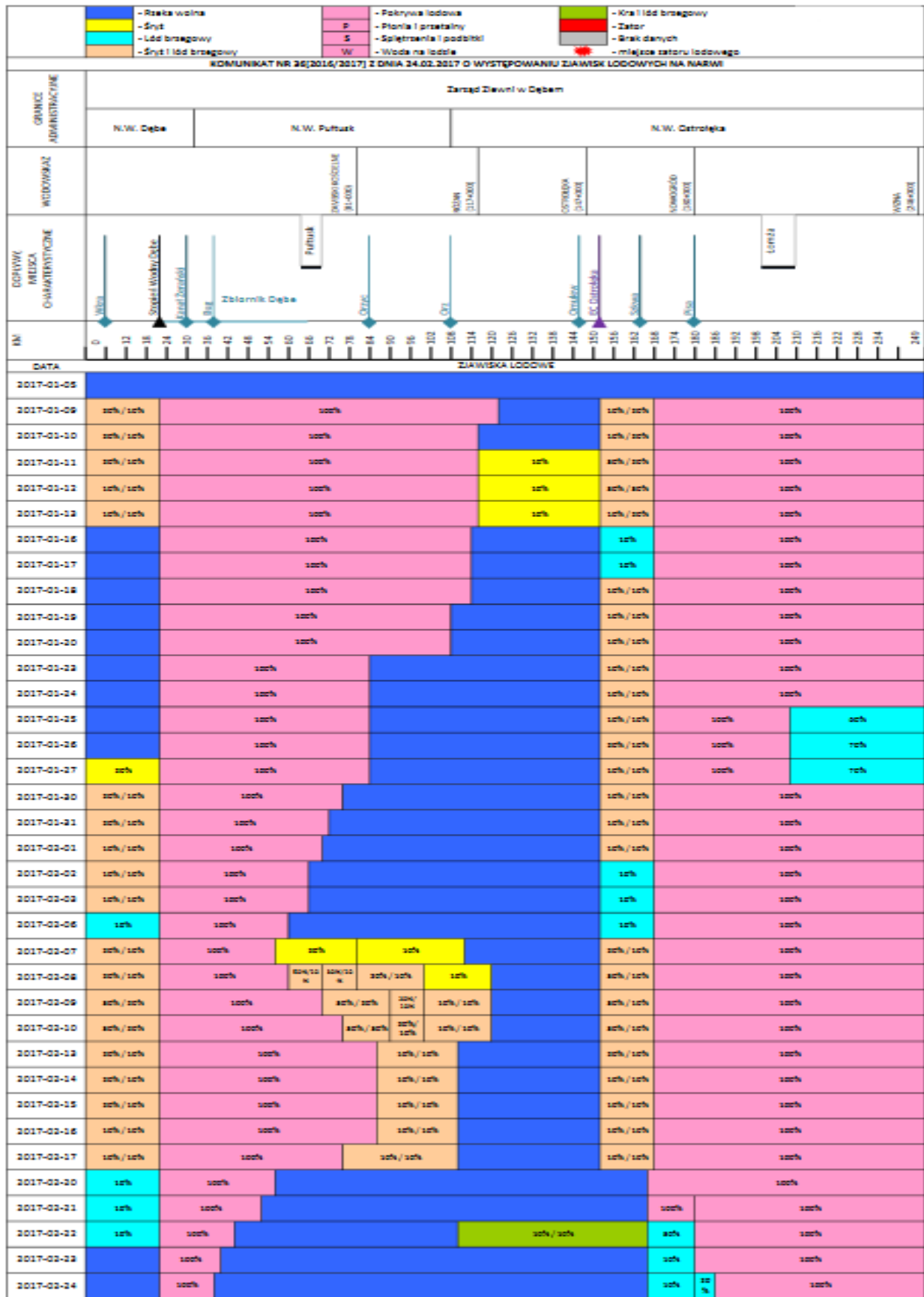
**Biuro:** Biuro Prognoz Hydrologicznych Oddziału IMGW-PIB w Krakowie  
**Obszar:** Województwo mazowieckie – Zlewisko Bugu, Pilicy i Bzury  
**Ważność:** od 2017-02-24 08:30:00 do 2017-02-26 09:00:00  
**Przebieg:** W związku ze spływem wód roztopowych i pętrzeniem wody przez utrzymujący się na rzece lód na Bugu w Wyszkowie przewiduje się wzrost poziomu wody powyżej stanu alarmowego. Na Pilicy w Bratostorzegach przewiduje się wzrost poziomu wody powyżej stanu alarmowego związany ze spływem wód roztopowych. Na Bzurze w Zukowie przewiduje się wzrost poziomu wody powyżej stanu ostrzegawczego. Występujące obecnie przekroczenia stanów alarmowych na Liwcu, Wkrze i Miławce będą się utrzymywać.  
**Prawdopodobieństwo:** 80%  
**Uwagi:** Brak  
**Czas wydania:** 2017-02-24 08:09:00  
**Synoptyk:** Michał Cerań

# ZJAWISKA LODOWE

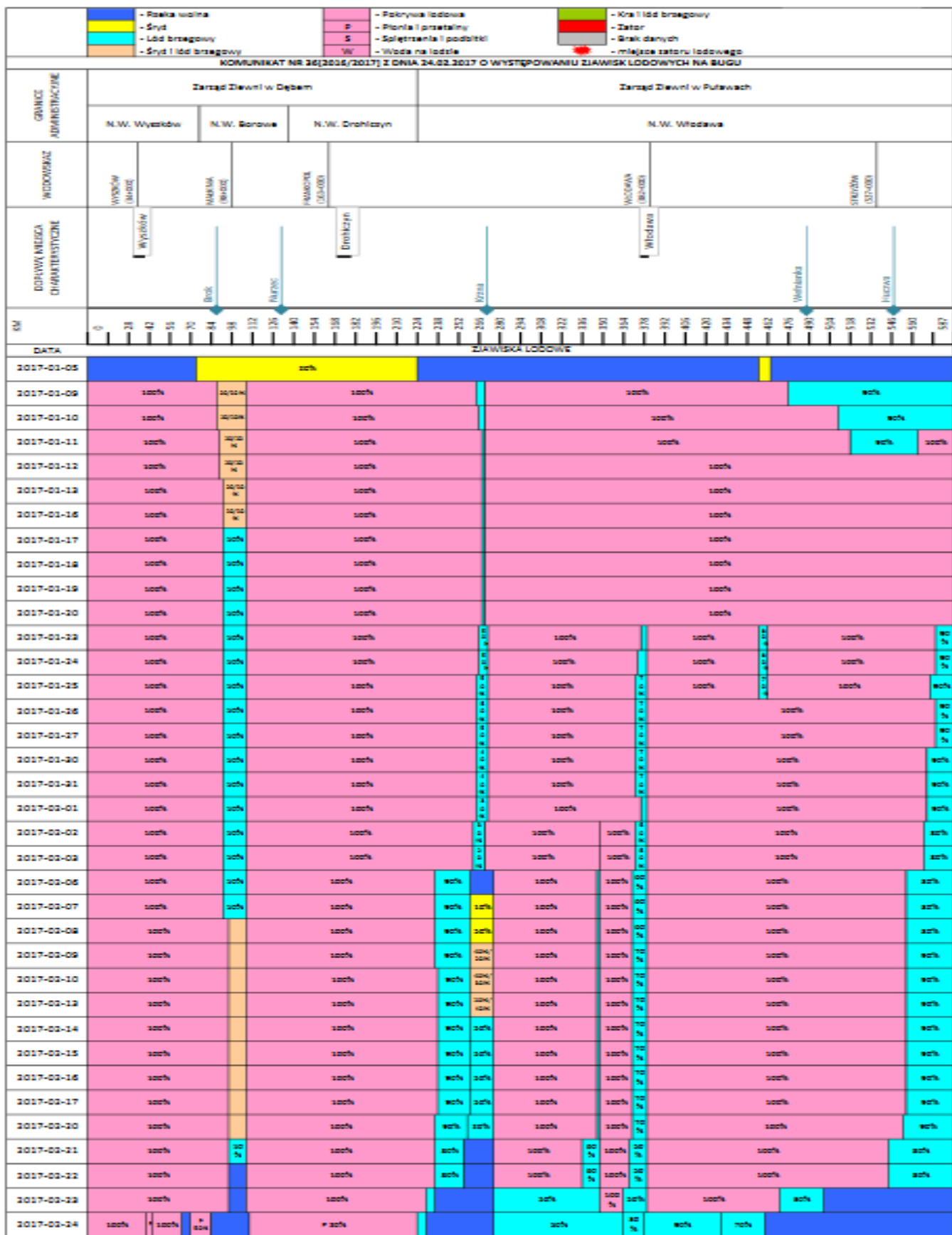
## Rzeka Wisła



# Rzeka Narew



# Rzeka Bug



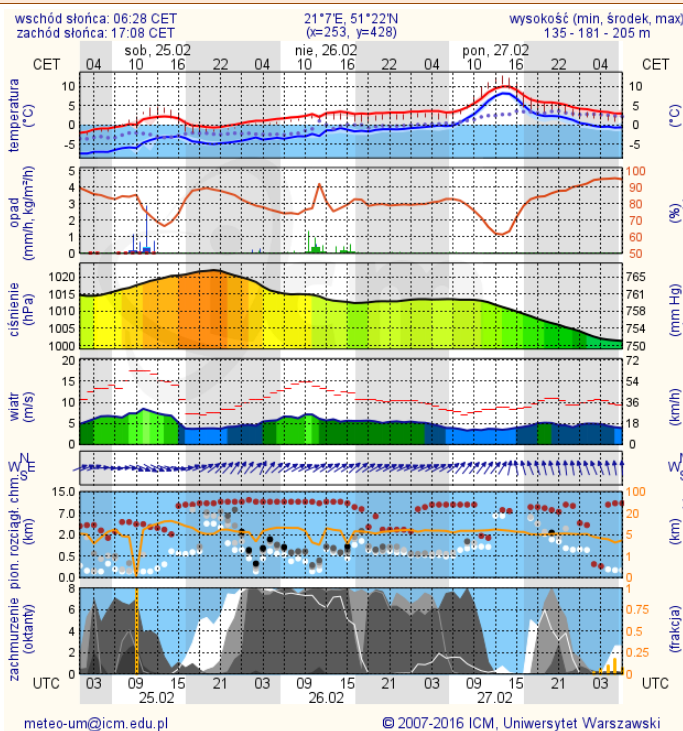
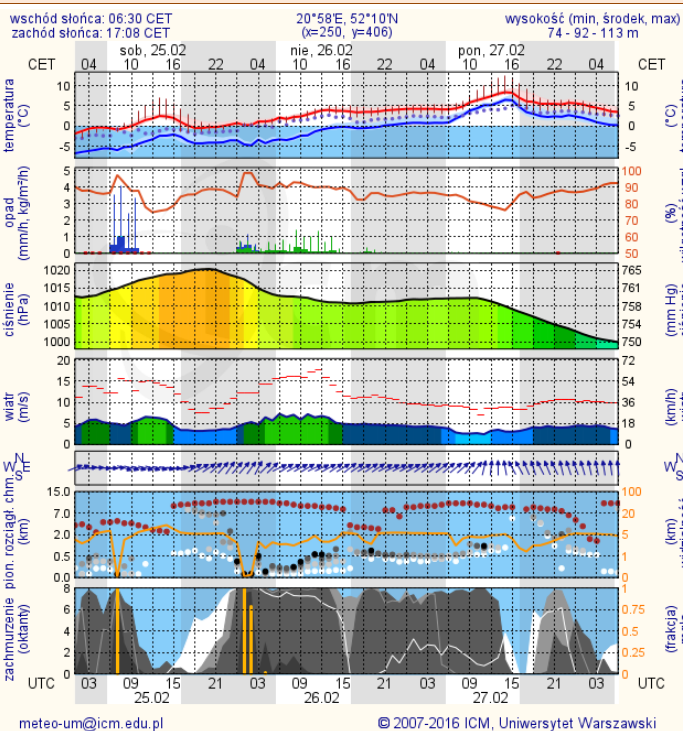


# METEOROGRAMY

## dla głównych miast województwa mazowieckiego:

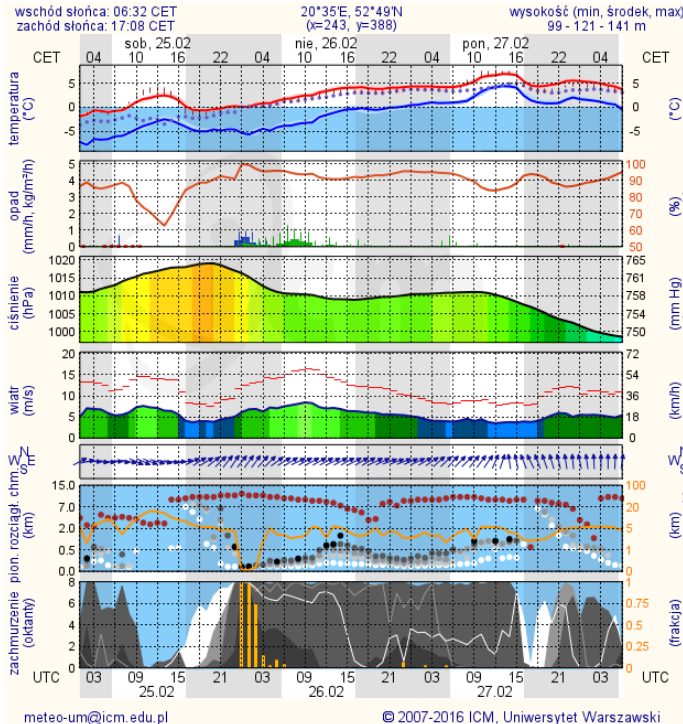
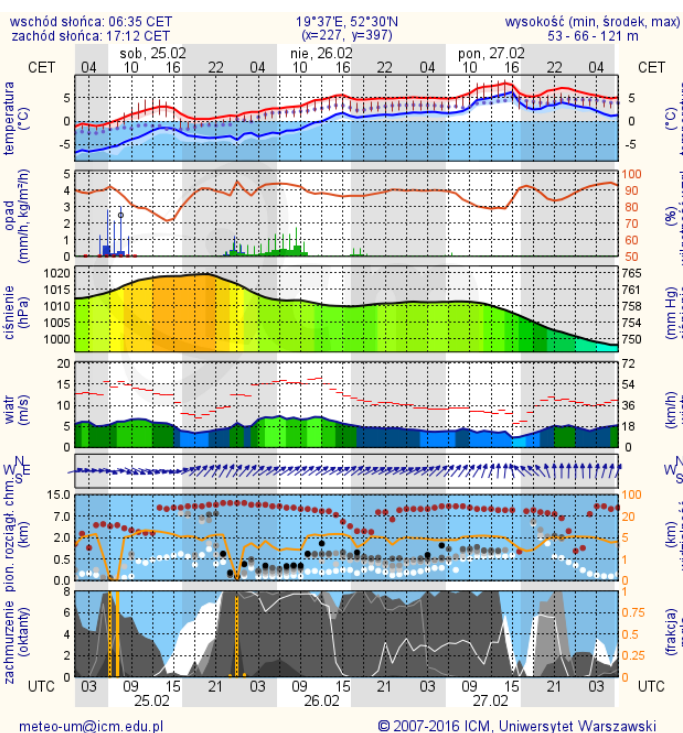
### Warszawa

### Radom

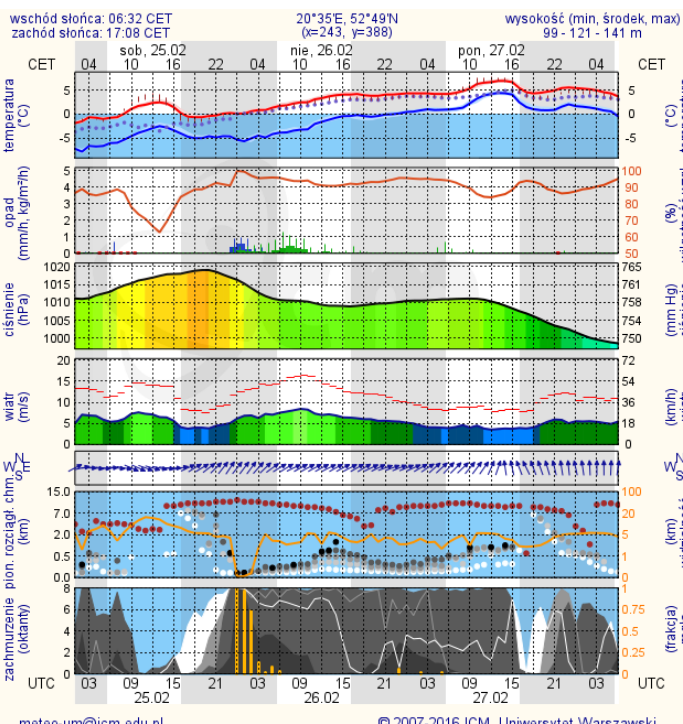


### Płock

### Ciechanów



## Ostrołęka



## Siedlce

