

## BIULETYN INFORMACYJNY NR 54/2017

za okres od 23.02.2017 r. od godz. 7.00 do 24.02.2017 r. do godz. 7.00

piątek, dnia 24.02.2017 r.

### Najważniejsze zdarzenia z minionej doby



1. **Kolonia Promna** (pow. białobrzegi) – drugie ognisko zjadliwej grypy ptaków.
2. **Nowe Miasto**, pow. płoński – odwołanie pogotowia przeciwpowodziowego.
3. **Mokobody**, pow. siedlecki – wprowadzenie pogotowia przeciwpowodziowego.
4. **Sochocin**, pow. płoński – wprowadzenie pogotowia przeciwpowodziowego.
5. **Wyszków** - wprowadzenie pogotowia przeciwpowodziowego.
6. **Ostrzeżenie meteorologiczne.**

### ZESTAWIENIE DANYCH STATYSTYCZNYCH za okres: 23.02 – 24.02.2017 r.

	<b>KOMENDA STOŁECZNA POLICJI</b>	<b>W analizowanym okresie</b>	<b>Od początku roku</b>
	1) Odnotowano wypadków	9	275
	2) Ofiary śmiertelne w wypadkach drogowych/ kolejowych/ lotniczych	0/0/0	11/4/0
	3) Osoby ranne w wypadkach drogowych/kolejowych/lotniczych	9/0/0	310/0/0
	4) Utonięcia /wychłodzenia	0/0	1/6
	<b>KOMENDA WOJEWÓDZKA POLICJI</b>	<b>W analizowanym okresie</b>	<b>Od początku roku</b>
	1) Odnotowano wypadków	4	198
	2) Ofiary śmiertelne w wypadkach drogowych/ kolejowych/ lotniczych	1/0/0	22/1/0
	3) Osoby ranne w wypadkach drogowych/kolejowych/lotniczych	3/0/0	239/1/0
	4) Utonięcia/wychłodzenia	0/0	0/2
	<b>KOMENDA WOJEWÓDZKA PAŃSTWOWEJ STRAŻY POŻARNEJ</b>	<b>W analizowanym okresie</b>	<b>Od początku roku</b>
	1) Liczba pożarów	20	1761
	2) Ofiary śmiertelne w pożarach/zaczadzenia	0/0	19/5
	3) Osoby ranne w pożarach/zatrute CO	0/0	80/8
	<b>NADWIŚLAŃSKI ODDZIAŁ STRAŻY GRANICZNEJ</b>	<b>W dniu 23.02.2017</b>	<b>Od 01.01.2017</b>
	1) Ruch graniczny: schengen/non-schengen	28609/14181	1450857/753389
	2) Złożone wnioski o nadanie statusu uchodźcy	6	150
	3) Cudzoziemcy, którym odmówiono wjazdu do RP/zatrzymano	2/5	89/183

**WYKAZ ZGROMADZEŃ PUBLICZNYCH, IMPREZ MASOWYCH I INNYCH WYDARZEŃ planowanych w dniu 24.02.2017 r.**

Godziny imprezy	Rodzaj imprezy	Miejsce/Trasa	Organizator	Liczba osób	Uwagi
00.00-23.59	zgromadzenie	ul. Wiejska 4/6/8, przed gmachem Sejmu RP	osoba prywatna	2-20	bdb
10.00-18.00	zgromadzenie	Al. Ujazdowskie 1/3, przed Kancelarią Prezesa Rady Ministrów	osoba prywatna	do 11	bojkot "KOD-u"
18.00-19.00	zgromadzenie	ul. Lentza 11, przed Ambasadą Filipin	osoba prywatna	50	zainteresowanie opinii publicznej na temat łamania praw człowieka na Filipinach


ASF –AFRYKAŃSKI POMÓR ŚWIŃ	
Ogniska ASF trzody chlewnej	Liczba ognisk
	2
Przypadki ASF dzików	Liczba przypadków
	23

HPAI – GRYPA PTAKÓW	
Ogniska H5N8 drobiu hodowlanego	Liczba ognisk
	2
Przypadki H5N8 dzikiego ptactwa	Liczba przypadków
	7

ALARMY/POGOTOWIA PRZECIWPOWODZIOWE				
Nazwa organu ogłaszającego i odwołującego	Obszar obowiązywania	Pogotowie/alarm przeciwpowodziowy	Data i godzina wprowadzenia	Data i godzina odwołania
Burmistrz Miasta Garwolin	Miasto Garwolin	POGOTOWIE	21.02.2017 od godz. 12.00	Obowiązuje
Wójt Gminy Nowe Miasto	Gmina Nowe Miasto	POGOTOWIE	22.02.2017 od godz. 02.00	23.02.2017 godz. 16.00
Wójt Gminy Mokobody	Gmina Mokobody	POGOTOWIE	23.02.2017 od godz. 08.00	Obowiązuje
Starosta Powiatu Wyszkowskiego	Gminy: Barańczyk, Wyszków, Zabrodzie, Somianka	POGOTOWIE	23.02.2017 od godz. 12.00	Obowiązuje
Wójt Gminy Sochocin	Gmina Sochocin	POGOTOWIE	23.02.2017 od godz. 12.00	Obowiązuje

# ZAGROŻENIA ŚRODOWISKA

## Wyniki pomiarów zanieczyszczeń powietrza za minioną dobę [w $\mu\text{g}/\text{m}^3$ ] na automatycznych stacjach WIOŚ w Warszawie

Wybierz datę: 2017-02-23, Cz  Zestawienie dobowe (średnie)- Stacje automatyczne

Stacja	Pomiar		O <sub>3</sub> [ $\mu\text{g}/\text{m}^3$ ]		NO <sub>2</sub> [ $\mu\text{g}/\text{m}^3$ ]	SO <sub>2</sub> [ $\mu\text{g}/\text{m}^3$ ]	CO [ $\mu\text{g}/\text{m}^3$ ]		C <sub>6</sub> H <sub>6</sub> [ $\mu\text{g}/\text{m}^3$ ]
	PM10 [ $\mu\text{g}/\text{m}^3$ ] Pył zawieszony PM10 S24h	PM2.5 [ $\mu\text{g}/\text{m}^3$ ] Pył zawieszony PM 2.5 S24h	Ozon S24h S8 <sub>max</sub>		Dwutlenek azotu S24h	Dwutlenek siarki S24h	Tlenek węgla S24h S8 <sub>max</sub>		Benzen S24h
Belsk-IGFPAN			75.24	87.03	2.99	5.7	190.41	244.18	
Granica-KPN			75.82	90.19	8.47	3.13			
Guty Duże			77.24	82.48	2.09	0.97			
Konstancin-Jeziorna	15.51	12.27	66.63	78.73	16.17	1.65	515.72	695.54	1.72
Legionowo-Zegrzyńska		8.89	64.41	78.99	15.78	8.75			
Otwock-Brzozowa		14.02	73.78	85.56	10.49	1.52	291.98	426.76	
Piastów-Pułaskiego		12.44	62.75	76.61	16.46	11.95			
Płock-Gimnazjum			69.41	74.82	6.28	0.54	-21.28	174.86	0.2
Płock-Reja	18.46	14.12	69.56	85.33	8.51	2.41	293.13	407.6	0.78
Radom-Tochtermana	13.16	14.29	65.51	79.72	18.56	4.24	816.44	931.46	0.42
Siedlce-Konarskiego	14.3	13.09							
Warszawa-Komunikacyjna	27.53	17.92			51.87		481.71	746.13	1.39
Warszawa-Marszałkowska	21.01	13.41			31.76		1350.02	1493.67	
Warszawa-Podleśna			78.21	81.5					
Warszawa-Targówek	31.65	26.18	53.13	68.11	21.54	1.99			
Warszawa-Ursynów	14.39	11.11	68.54	83.55	13.62	6.13			
Żyrardów-Roosevelta	17.4	13.72							

### Skala jakości powietrza

Bardzo dobry
Dobry
Umiarkowany
Dostateczny
Zły
Bardzo zły
Brak pomiaru

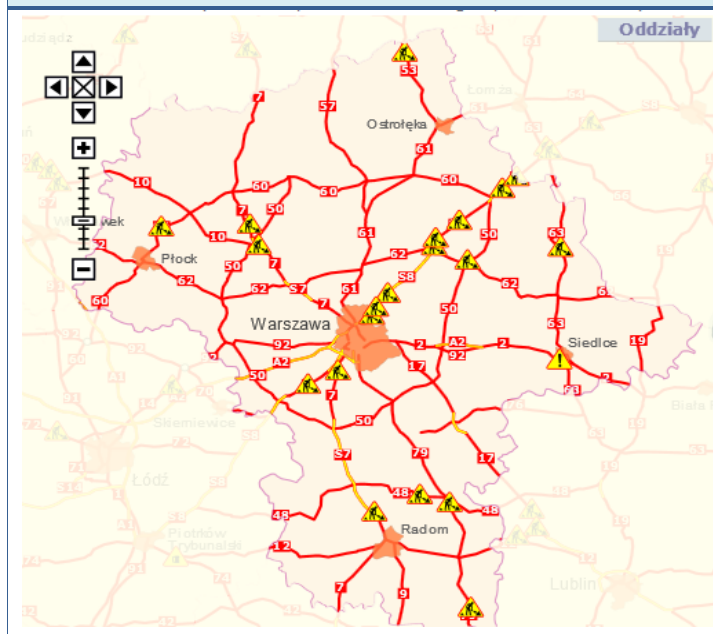
W powyższych tabelach zostały przedstawione wyniki pomiarowe dla następujących agregacji:

**S1h<sub>max</sub>** maksymalna średnia 1-godzinna  
**S24h** średnia 24-godzinna  
**S8<sub>max</sub>** maksymalna średnia 8-godzinna krocząca

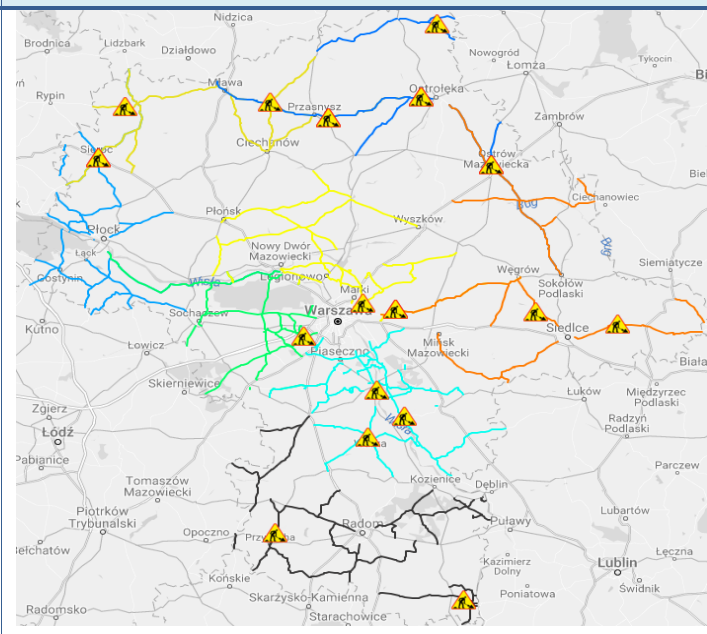
Przy prezentacji danych pomiarowych zastosowano skalę zawartą na stronie: Skala jakości powietrza

# Utrudnienia na drogach

## Drogi krajowe



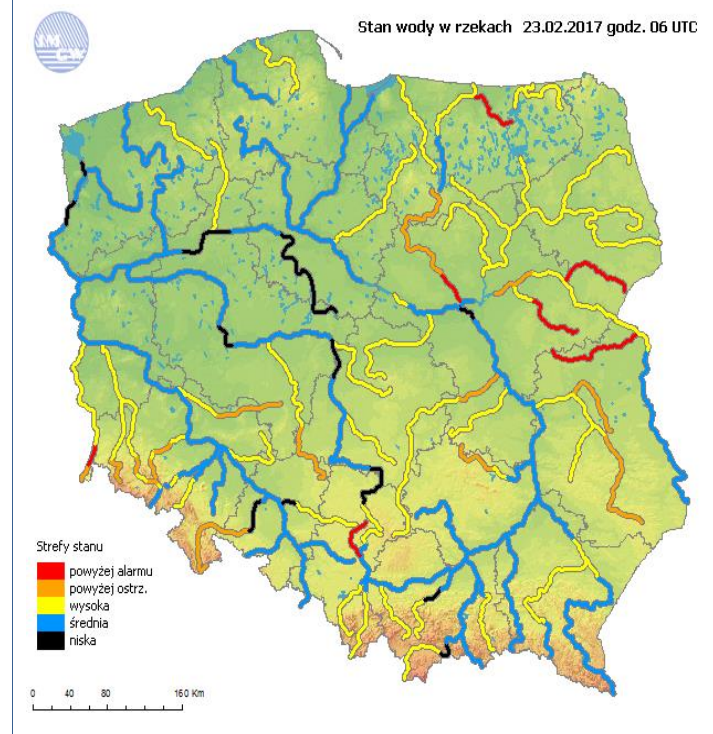
## Drogi wojewódzkie



# INFORMACJE HYDROLOGICZNO - METEOROLOGICZNE

## Stan wody w rzekach

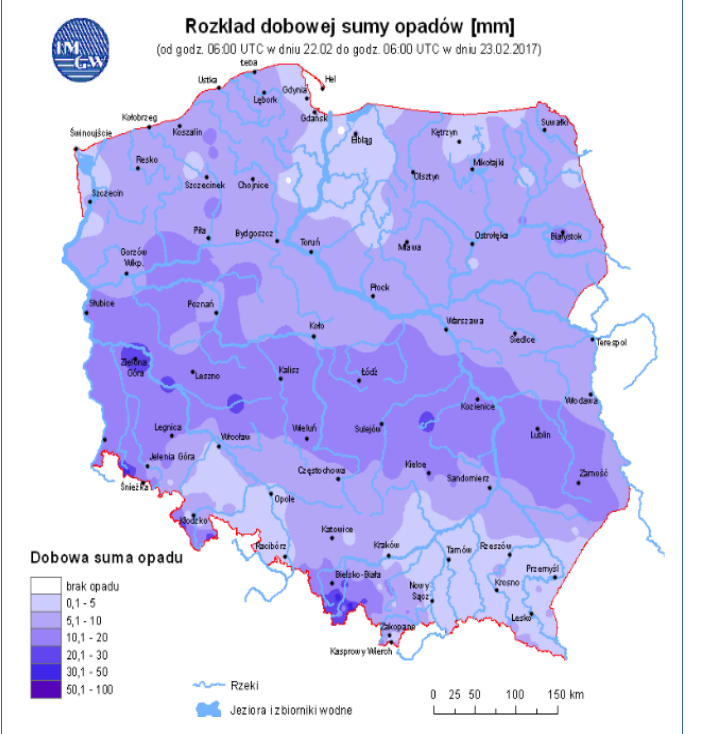
Stan wody w rzekach 23.02.2017 godz. 06 UTC



## Rozkład dobowej sumy opadów

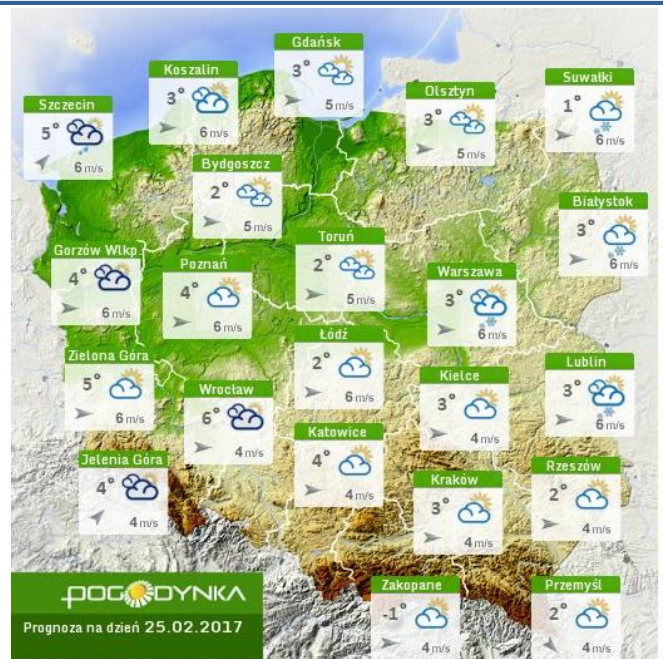
Rozkład dobowej sumy opadów [mm]

(od godz. 06:00 UTC w dniu 22.02 do godz. 06:00 UTC w dniu 23.02.2017)



## Prognoza pogody dla Polski na dziś

## Prognoza pogody dla Polski na jutro



## Ostrzeżenia METEO

## Ostrzeżenia HYDRO

**OSTRZEŻENIE Nr 12**  
Zjawisko: **Silny wiatr**  
Stopień zagrożenia: **1**



**Biuro:** Biuro Prognoz Meteorologicznych i Komercyjnych

**Obszar:** województwo mazowieckie

**Ważność:** od 2017-02-24 02:00:00 do 2017-02-24 16:00:00

**Przebieg:** Prognozuje się wystąpienie silnego wiatru o średniej prędkości od 25 km/h do 40 km/h, z porywami do 80 km/h, z południowego zachodu i zachodu.

**Prawdopodobieństwo:** 80%

**Uwagi:** Najwyższe prawdopodobieństwo wystąpienia zjawiska na południu, najniższe na północy województwa.

**Czas wydania:** 2017-02-23 13:16:00

**Synoptyk:** Szymon Ogórek

# ZJAWISKA LODOWE

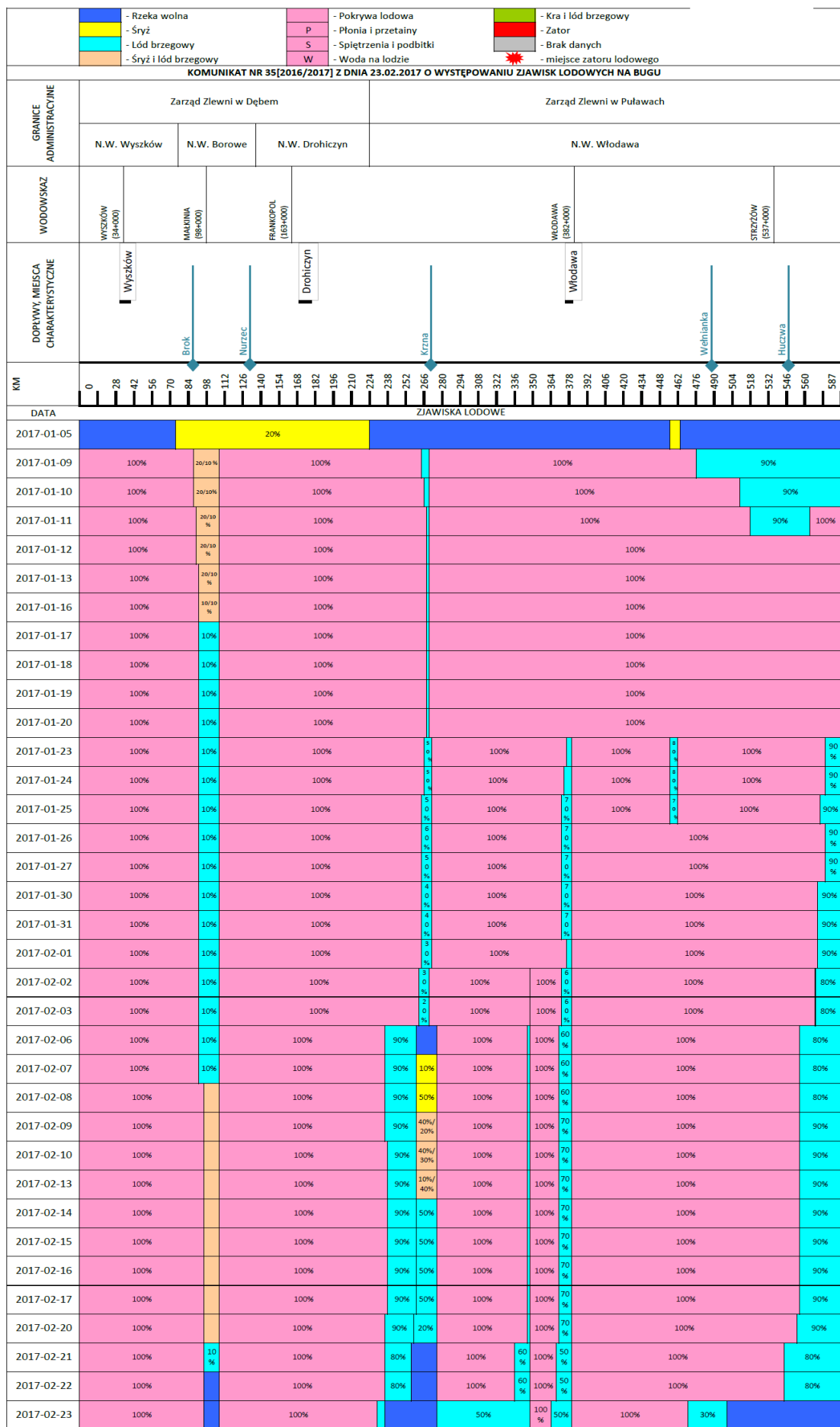
## Rzeka Wisła

		- Rzeka wolna		- Śrzyż		- Łódź brzegowy		- Śrzyż i łódź brzegowy		- Pokrywa lodowa		- P		- Plonja i przetajiny		- S		- Spiętrzenia i podbitki		- W		- Woda na lodzie		- Kra i łódź brzegowy		- Zator		- Brak danych		- miejsce zatoru lodowego		- lodolamace	
KOMUNIKAT NR 35 [2016/2017] Z DNIA 23.02.2017 O WYSTĘPOWANIU ZJAWISK LODOWYCH NA WIŚLE																																	
GRANICE ADMINISTRACYJNE		Zarząd Zlewni w Puławach																Zarząd Zlewni w Warszawie															
		N.W. Annapol				N.W. Puławy				N.W. Koźnice				N.W. Góra Kalwaria		N.W. Żerań				N.W. Płock				N.W. Włocławek									
WODOWSKAZ		ANAPOL (289+400)				PUŁAWY (372+000)				DEBLIN (384+000)				GÓRA KALWARIA		WARSZAWA (532+000)				MODULIN (552+000)				WYSZOGROD (587+000)				MEJA POLSKA (607+000)		PŁOCK		WŁOCŁAWEK (679+000)	
		KAMIENNA		WIEPIRZ		EC KOŹNICE		PILICA		GÓRA KALWARIA		EC SIEKIERKI		EC ŻERAŃ		NAREW		WYSZOGROD		PŁOCK		ZBIORNIK WŁOCŁAWEK											
DOPŁYWY, MIEJSCA CHARAKTERYSTYCZNE																																	
KM																																	
DATA		ZJAWISKA LODOWE																															
2017-01-05	10%																																
2017-01-09	100%	30%	10%	30/10%	100%	20%	30%	80%	10%	30%	70% / 30%											11-14cm / 100%	10%										
2017-01-10	100%	30%	10%	30/10%	100%	20%	20% / 30%	30%	60%	90%	100%	20/30%	70% / 30%											13-18cm / 100%	10%								
2017-01-11	100%	30%	10/30%	10%	30/10%	100%	20%	20% / 30%	30%	60%	90%	100%	20/30%	70% / 30%											15-18cm / 100%	10%							
2017-01-12	100%	30%	10/30%	10%	20/10%	100%	20%	20% / 30%	30%	60%	20%	100%	20/30%	50% / 30%											16-19cm / 100%	10%							
2017-01-13	100%	30%	10/30%	10%	20/10%	100%	20%	20% / 30%	10%	10%	100%	10%	30%											17-19cm / 100%	10%								
2017-01-16	100%	30%	10/30%	10%	20%	100%		10%	20%	30%	10%	100%	30%											16-19cm / 100%	10%								
2017-01-17	100%	30%	10/30%	10%	20%	100%				10%	20%	100%	30%											16-19cm / 100%	10%								
2017-01-18	100%	30%	30%	10%	20%	100%				10%	20%	R	30%	10% / 30%											16-19cm / 100%	10%							
2017-01-19	100%	30%	30%	10%	20%	100%				10%	20%	R	30%	10% / 30%											19-21cm / 100%	10%							
2017-01-20	100%	30%	30%	10%	20%	100%				10%	20%	R	30%	10%											19-21cm / 100%	10%							
2017-01-23	100%	30%	30%	10%	20%	100%							10%	10% / 30%											18-20cm / 100%	10%							
2017-01-24	100%	30%	30%	10%	20%	100%							10%	30%											19-21cm / 100%	10%							
2017-01-25	100%	30%	30%	10%	20%	100%							10%	20%											19-21cm / 100%	10%							
2017-01-26	100%	30%	30%	10%	20%	100%							10%	20%											19-21cm / 100%	10%							
2017-01-27	100%	30%	30%	10%	20%	100%							10%	20%											20-22cm / 100%	10%							
2017-01-30	100%	30%	30%	10%	20%	100%							10%	20%											21-24cm / 100%	10%							
2017-01-31	100%	30%	30%	10%	20%	100%							10%	20%											21-25cm / 100%	10%							
2017-02-01	100%	30%	30%	10%	20%	100%							10%	10%											22-26cm / 100%	10%							
2017-02-02	100%	30%	30%	10%	20%	100%							10%	10%											22-26cm / 100%	10%							
2017-02-03	100%	30%	30%	10%	20%	100%							10%	10%											22-26cm / 100%	10%							
2017-02-06	50%	100%	30%	10%	20%	100%							10%	R = 50-100 m											23-27cm / 100%	10%							
2017-02-07	50%	100%	30%	10%	20%	100%							10%	R = 50-100 m											23-27cm / 100%	10%							
2017-02-08	50%	100%	30%	10%	20%	10-40cm / 100%				30%	80%	10%	10%	R = 100-150 m											24-28cm / 100%	10%							
2017-02-09	50%	100%	30%	10%	20%	10-40cm / 100%				30%	80%	40%													24-31cm / 100%	10%							
2017-02-10	50%	100%	30%	10%	20%	10-40cm / 100%				30%	80%	50%													24-30cm / 100%	10%							
2017-02-13	50%	100%	30%	10%	20%	10-40cm / 100%				10% / 10%	90%	30%													27-30 cm / 100%	10%							
2017-02-14	50%	100%	30%	10%	20%	10-40cm / 100%				10% / 10%	30%														28-31cm / 100%	10%							
2017-02-15	50%	100%	30%	10%	20%	10-40cm / 100%						30%													28-32cm / 100%	10%							
2017-02-16	30%	100%	30%	10%	20%	10-40cm / 100%						20%													28-32cm / 100%	10%							
2017-02-17	30%	100%	30%	10%	20%	10-40cm / 100%						10%	R												28-32cm / 100%	10%							
2017-02-20	30%	30%	100%	30%	10%	10-40cm / 100%							R												25-30cm / 100%	10%							
2017-02-21	30%	30%	100%	10%	10-40cm / 100%								R = 100-250 m												23-29cm / 100%	10%							
2017-02-22	30%	30%	100%	10%	10-40cm / 100%	W	R = 70%	W	P				R = 100-300 m												25cm / 100%	10%							
2017-02-23	30%	30%	100%	10%	10-40cm / 100%	W	R = 70%	W	P				R = 100-300 m												21cm / 100%	10%							

# Rzeka Narew

		- Rzeka wolna		- Śrzyż		- Łód brzegowy		- Śrzyż i łód brzegowy		- Pokrywa lodowa		- Płonia i przetainy		- Spiętrzenia i podbitki		- Woda na lodzie		- Kra i łód brzegowy		- Zator		- Brak danych		- miejsce zatoru lodowego													
		[Blue]		[Yellow]		[Cyan]		[Orange]		[Pink]		[Light Blue]		[Light Green]		[Light Purple]		[Red]		[Grey]		[Red Star]															
<b>KOMUNIKAT NR 35[2016/2017] Z DNIA 23.02.2017 O WYSTĘPOWANIU ZJAWISK LODOWYCH NA NARWI</b>																																					
GRANICE ADMINISTRACYJNE		Zarząd Zlewni w Dębem																																			
		N.W. Dębe						N.W. Pułtusk												N.W. Ostrołęka																	
WODOWOSKAZ								ZAMBIŚKI KOŚCIELNE (83+000)						RÓŻAN (117+000)						OSTROŁĘKA (147+000)						NOWOGÓRÓD (189+000)						WODNA (246+000)					
DOPŁYWY, MIEJSCA I CHARAKTERYSTYCZNE																																					
KM		0 12 18 24 30 36 42 48 54 60 66 72 78 84 90 96 102 108 114 120 126 132 138 144 150 156 162 168 174 180 186 192 198 204 210 216 222 228 234 249																																			
DATA		ZJAWISKA LODOWE																																			
2017-01-05																																					
2017-01-09		20% / 10%		100%																		10% / 20%		100%													
2017-01-10		20% / 10%		100%																		10% / 20%		100%													
2017-01-11		20% / 10%		100%																		10%		30% / 20%		100%											
2017-01-12		10% / 10%		100%																		10%		30% / 30%		100%											
2017-01-13		10% / 10%		100%																		10%		10% / 20%		100%											
2017-01-16				100%																		10%				100%											
2017-01-17				100%																		10%				100%											
2017-01-18				100%																		10% / 10%				100%											
2017-01-19				100%																		10% / 10%				100%											
2017-01-20				100%																		10% / 10%				100%											
2017-01-23				100%																		10% / 10%				100%											
2017-01-24				100%																		10% / 10%				100%											
2017-01-25				100%																		10% / 10%		100%				60%									
2017-01-26				100%																		20% / 10%		100%				70%									
2017-01-27		20%		100%																		10% / 10%		100%				70%									
2017-01-30		20% / 10%		100%																		10% / 10%				100%											
2017-01-31		20% / 10%		100%																		10% / 10%				100%											
2017-02-01		10% / 10%		100%																		10% / 10%				100%											
2017-02-02		10% / 10%		100%																		10%				100%											
2017-02-03		10% / 10%		100%																		10%				100%											
2017-02-06		10%		100%																		10%				100%											
2017-02-07		20% / 10%		100%												20%		10%								20% / 10%		100%									
2017-02-08		20% / 10%		100%												50%/10%		30%/10%		20% / 10%		10%								30% / 10%		100%					
2017-02-09		30% / 20%		100%												30% / 20%		20% / 10%		10% / 10%								30% / 10%		100%							
2017-02-10		30% / 20%		100%												30% / 30%		20% / 10%		10% / 10%								30% / 10%		100%							
2017-02-13		20% / 10%		100%												10% / 10%								20% / 10%		100%											
2017-02-14		20% / 10%		100%												10% / 10%								10% / 10%		100%											
2017-02-15		20% / 10%		100%												10% / 10%								10% / 10%		100%											
2017-02-16		10% / 10%		100%												10% / 10%								10% / 10%		100%											
2017-02-17		10% / 10%		100%												10% / 10%								10% / 10%		100%											
2017-02-20		10%		100%																		100%		100%													
2017-02-21		10%		100%																		100%				100%											
2017-02-22		10%		100%																		10% / 10%		30%				100%									
2017-02-23				100%																		10%				100%											

# Rzeka Bug

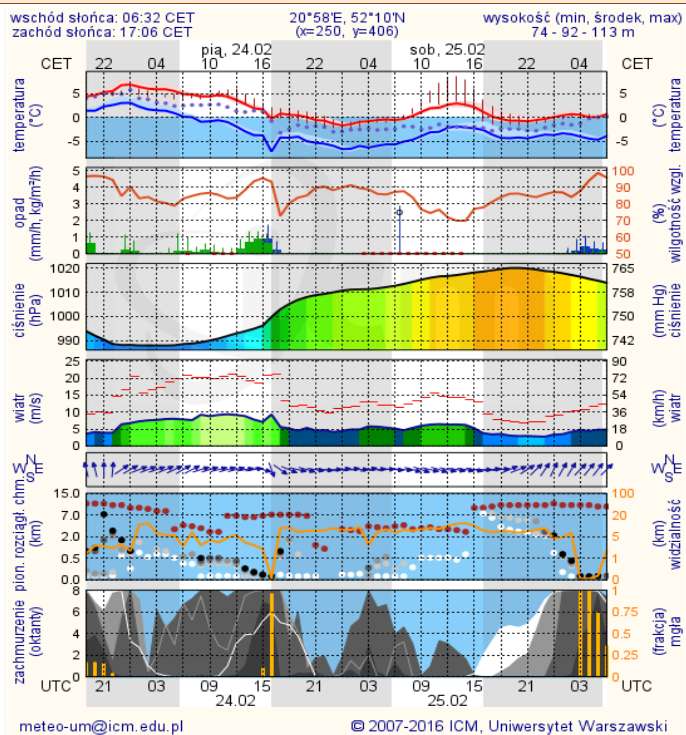




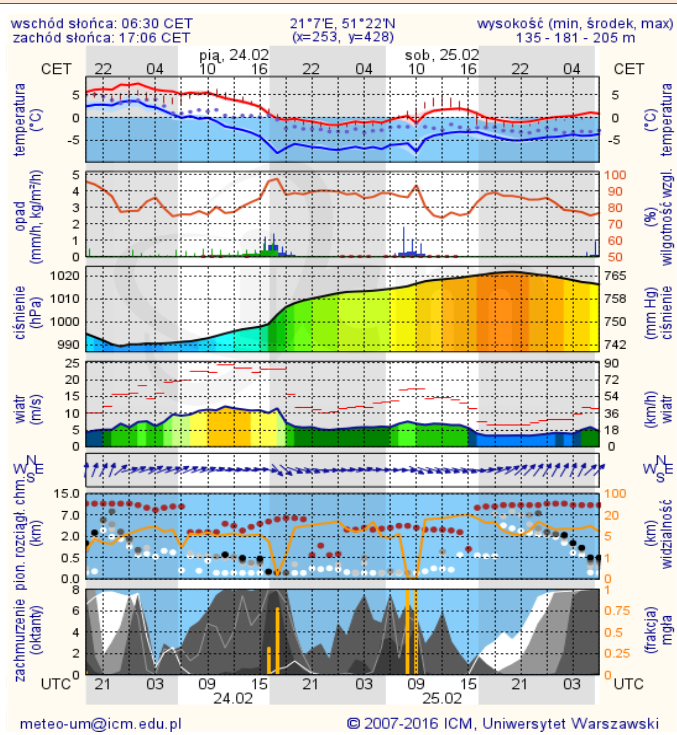
# METEOGRAMY

## dla głównych miast województwa mazowieckiego:

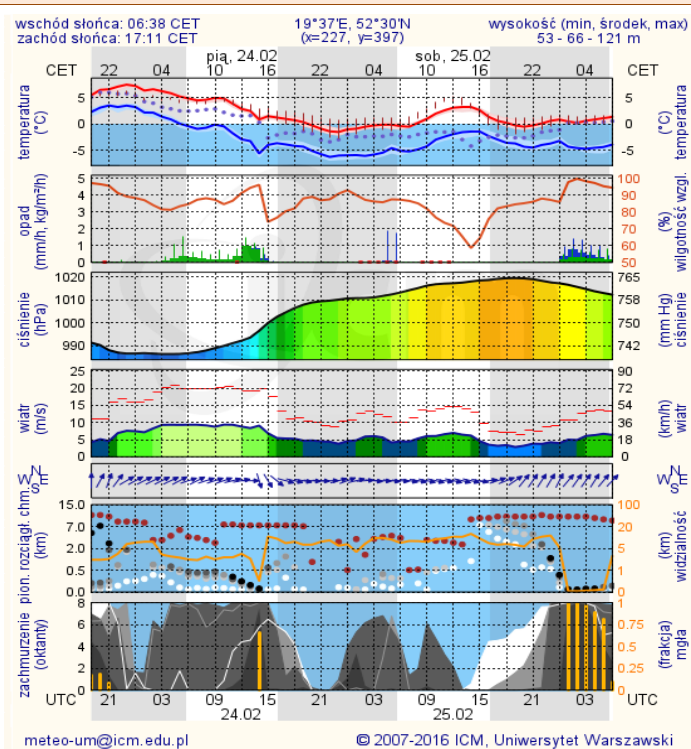
### Warszawa



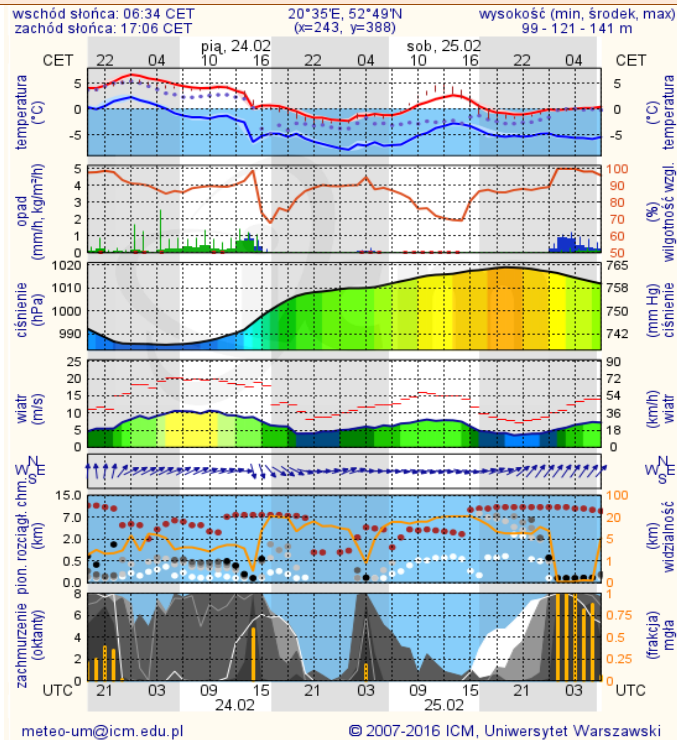
### Radom



### Płock

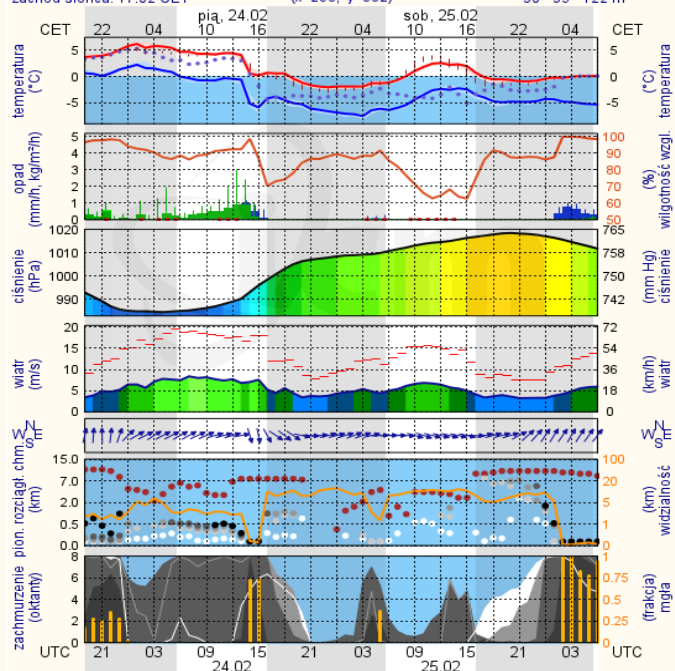


### Ciechanów



## Ostrołęka

wschód słońca: 06:31 CET      21°29'E, 53°11'N      wysokość (min, środek, max) 90 - 95 - 122 m  
 zachód słońca: 17:02 CET

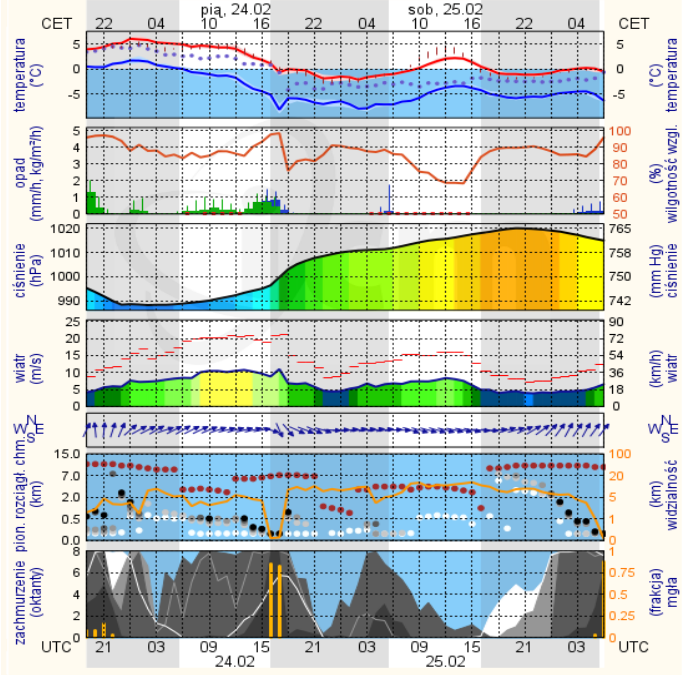


meteo-um@icm.edu.pl

© 2007-2016 ICM, Uniwersytet Warszawski

## Siedlce

wschód słońca: 06:27 CET      22°12'E, 52°8'N      wysokość (min, środek, max) 149 - 164 - 183 m  
 zachód słońca: 17:01 CET



meteo-um@icm.edu.pl

© 2007-2016 ICM, Uniwersytet Warszawski