



BIULETYN INFORMACYJNY NR 53/2017

za okres od 22.02.2017 r. od godz. 7.00 do 23.02.2017 r. do godz. 7.00

czwartek, dnia 23.02.2017 r.



Najważniejsze zdarzenia z minionej doby

1. **Kolonia Promna** (pow. białobrzeski) – drugie ognisko zjadliwej grypy ptaków.
2. **Nowe Miasto**, pow. płoński – pogotowie przeciwpowodziowe.
3. **Komunikat Państwowej Agencji Atomistyki.**
4. **Warszawa**, ul. Długa 36 – **podejrzana przesyłka.**
5. **Piastów** ul. Dworcowa – wypadek na kolei jedna ofiara śmiertelna.

ZESTAWIENIE DANYCH STATYSTYCZNYCH za okres: 22.02 – 23.02.2017 r.

	KOMENDA STOŁECZNA POLICJI	W analizowanym okresie	Od początku roku
	1) Odnotowano wypadków	1	266
	2) Ofiary śmiertelne w wypadkach drogowych/ kolejowych/ lotniczych	0/1/0	11/4/0
	3) Osoby ranne w wypadkach drogowych/kolejowych/lotniczych	1/0/0	301/0/0
	4) Utonięcia /wychłodzenia	0/0	1/6
	KOMENDA WOJEWÓDZKA POLICJI	W analizowanym okresie	Od początku roku
	1) Odnotowano wypadków	2	194
	2) Ofiary śmiertelne w wypadkach drogowych/ kolejowych/ lotniczych	0/0/0	21/1/0
	3) Osoby ranne w wypadkach drogowych/kolejowych/lotniczych	6/0/0	236/1/0
	4) Utonięcia/wychłodzenia	0/0	0/2
	KOMENDA WOJEWÓDZKA PAŃSTWOWEJ STRAŻY POŻARNEJ	W analizowanym okresie	Od początku roku
	1) Liczba pożarów	18	1741
	2) Ofiary śmiertelne w pożarach/zaczadzenia	0/0	19/5
	3) Osoby ranne w pożarach/zatrute CO	0/0	80/8
	NADWIŚLAŃSKI ODDZIAŁ STRAŻY GRANICZNEJ	W dniu 22.02.2017	Od 01.01.2017
	1) Ruch graniczny: schengen/non-schengen	26851/13178	1422248/739208
	2) Złożone wnioski o nadanie statusu uchodźcy	3	144
	3) Cudzoziemcy, którym odmówiono wjazdu do RP/zatrzymano	0/8	87/178

WYKAZ ZGROMADZEŃ PUBLICZNYCH, IMPREZ MASOWYCH I INNYCH WYDARZEŃ planowanych w dniu 23.02.2017 r.


Godziny imprezy	Rodzaj imprezy	Miejsce/Trasa	Organizator	Liczba osób	Uwagi
0.00-23.00	zgromadzenie	pl. Krasińskich, przed gmachem Sądu Najwyższego	osoba prywatna	ok. 50	postępowanie uproszczone / wiec na rzecz praworządności
10.00-18.00	zgromadzenie	Al. Ujazdowskie 1/3, przed Kancelarią Prezesa Rady Ministrów	osoba prywatna	do 11	bojkot "KOD-u"
18.00-19.00	zgromadzenie	ul. Madalińskiego 25, przed wejściem do szpitala im. Świętej Rodziny	osoba prywatna	5-30	postępowanie uproszczone - stop aborcji

ASF –AFRYKAŃSKI POMÓR ŚWIŃ	
Ogniska ASF trzody chlewnej	Liczba ognisk
	2
Przypadki ASF dzików	Liczba przypadków
	23

HPAI – GRYPA PTAKÓW	
Ogniska H5N8 drobiu hodowlanego	Liczba ognisk
	2
Przypadki H5N8 dzikiego ptactwa	Liczba przypadków
	7

ZAGROŻENIA ŚRODOWISKA

Wyniki pomiarów zanieczyszczeń powietrza za minioną dobę [w µg/m³] na automatycznych stacjach WIOŚ w Warszawie

Wybierz datę: 2017-02-22, Śr  Zestawienie dobowe (średnie)- Stacje automatyczne

Stacja	Pomiar	PM10 [µg/m³] <i>Pył zawieszony PM10</i> S24h	PM2.5 [µg/m³] <i>Pył zawieszony PM 2.5</i> S24h	O ₃ [µg/m³] <i>Ozon</i> S24h S8 _{max}		NO ₂ [µg/m³] <i>Dwutlenek azotu</i> S24h	SO ₂ [µg/m³] <i>Dwutlenek siarki</i> S24h	CO [µg/m³] <i>Tlenek węgla</i> S24h S8 _{max}		C ₆ H ₆ [µg/m³] <i>Benzen</i> S24h
Belsk-IGFPAN				57.08	73.37	5.15	5.48	199.11	229.18	
Granica-KPN				60.22	78.86	10.64	3.88			
Guty Duże				63.01	80.42	3.9	1.05			
Konstancin-Jeziorna		17.46	13.57	51.9	64.72	16.72	2.36	700.3	735.56	1.68
Legionowo-Zegrzyńska			13.72	50.02	66.27	17.91	10.05			
Otwock-Brzozowa			13.35	54.4	70.3	12.24	2.27	287.35	333.87	
Piastów-Pułaskiego			15.3	47.94	61.24	18.12	12.54			
Płock-Gimnazjum				49.19	62.94	11.67	4.66	141.01	217.82	0.41
Płock-Reja		17.7	13.85	55.91	70.03	9.69	2.92	436.69	662.19	0.76
Radom-Tochtermana		16.93	17.15	48.13	64.6	18.62	5.33	799.62	849.55	0.45
Siedlce-Konarskiego		15.56	14.06							
Warszawa-Komunikacyjna		22.45	18.97			53.11		487.25	662.63	1.43
Warszawa-Marszałkowska		21.42	15.16			31.3		1344.85	1408.74	
Warszawa-Podleśna				44.78	67.42					
Warszawa-Targówek		35.57	31.43	32.52	37.8	32.75	15.78			
Warszawa-Ursynów		17.04	13.03	49.46	63.06	18.62	6.89			
Żyrardów-Roosevelta		16.57	13.12							

Skala jakości powietrza

Bardzo dobry
Dobry
Umiarkowany
Dostateczny
Zły
Bardzo zły
Brak pomiaru

W powyższych tabelach zostały przedstawione wyniki pomiarowe dla następujących agregacji:

S1h_{max} maksymalna średnia 1-godzinna

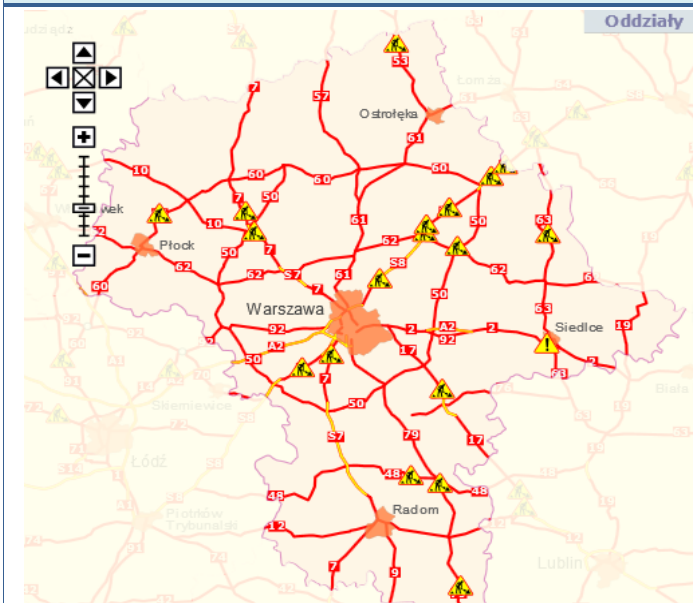
S24h średnia 24-godzinna

S8_{max} maksymalna średnia 8-godzinna krocząca

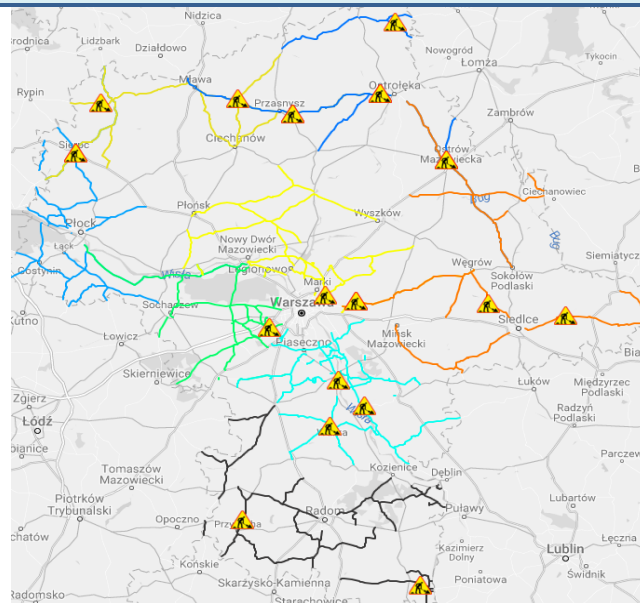
Przy prezentacji danych pomiarowych zastosowano skalę zawartą na stronie: Skala jakości powietrza

Utrudnienia na drogach

Drogi krajowe

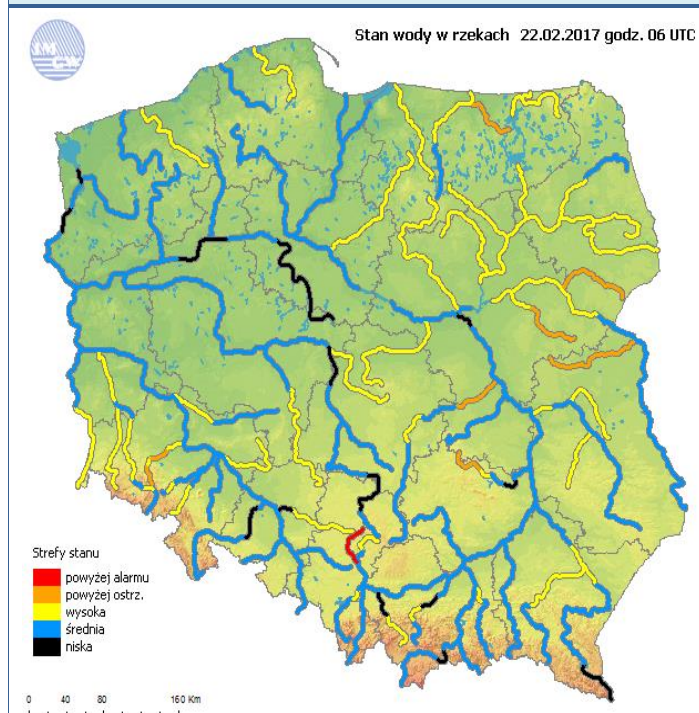


Drogi wojewódzkie

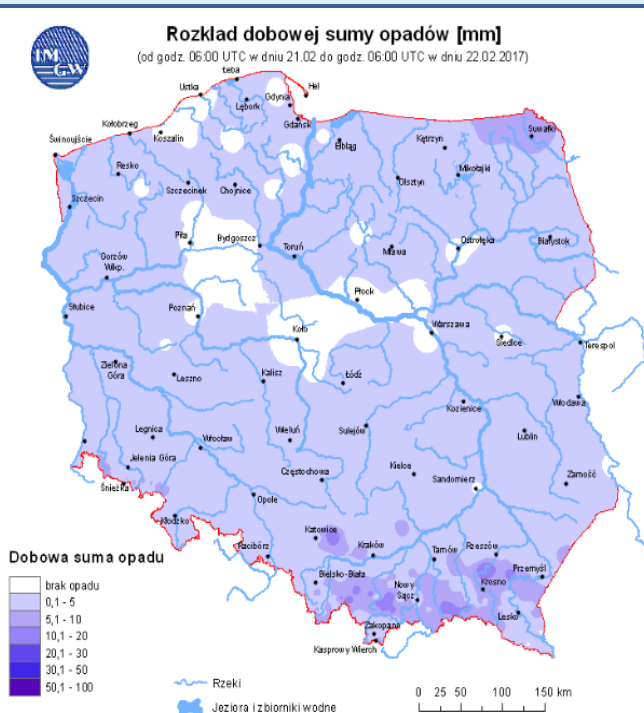


INFORMACJE HYDROLOGICZNO - METEOROLOGICZNE

Stan wody w rzekach

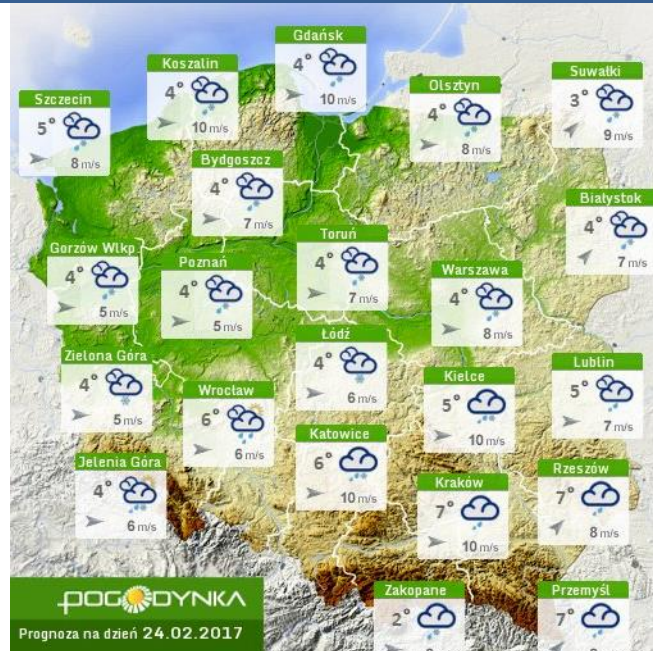


Rozkład dobowej sumy opadów



Prognoza pogody dla Polski na dziś

Prognoza pogody dla Polski na jutro



Ostrzeżenia METEO

Ostrzeżenia HYDRO

BRAK

INFORMACJA O NIEBEZPIECZNYM ZJAWISKU

Nr 01
Stopień zagrożenia: 2

2

Biuro: Biuro Prognoz Hydrologicznych Oddziału IMGW-PIB w Białymstoku

Obszar: Województwo mazowieckie - ZL.Narwi, Liny i Węgorapy

Ważność: od 2017-02-21 11:00:00 do 2017-02-23 11:00:00

Przebieg: W związku z topnieniem pokrywy śnieżnej oraz z obserwowanymi i prognozowanymi opadami deszczu, w zL. Narwi, Liny i Węgorapy przewiduje się dalsze wzrosty stanu wody, z możliwością lokalnych przekroczeń stanów ostrzegawczych, a punktowo alarmowych - szczególnie w zlewniach: górnej i dolnej Narwi, Biebrzy i Gubra.

Prawdopodobieństwo: 85%

Uwagi: Brak

Czas wydania: 2017-02-21 10:38:00

Synoptyk: Małgorzata Klejna

ZJAWISKA LODOWE

Rzeka Wisła

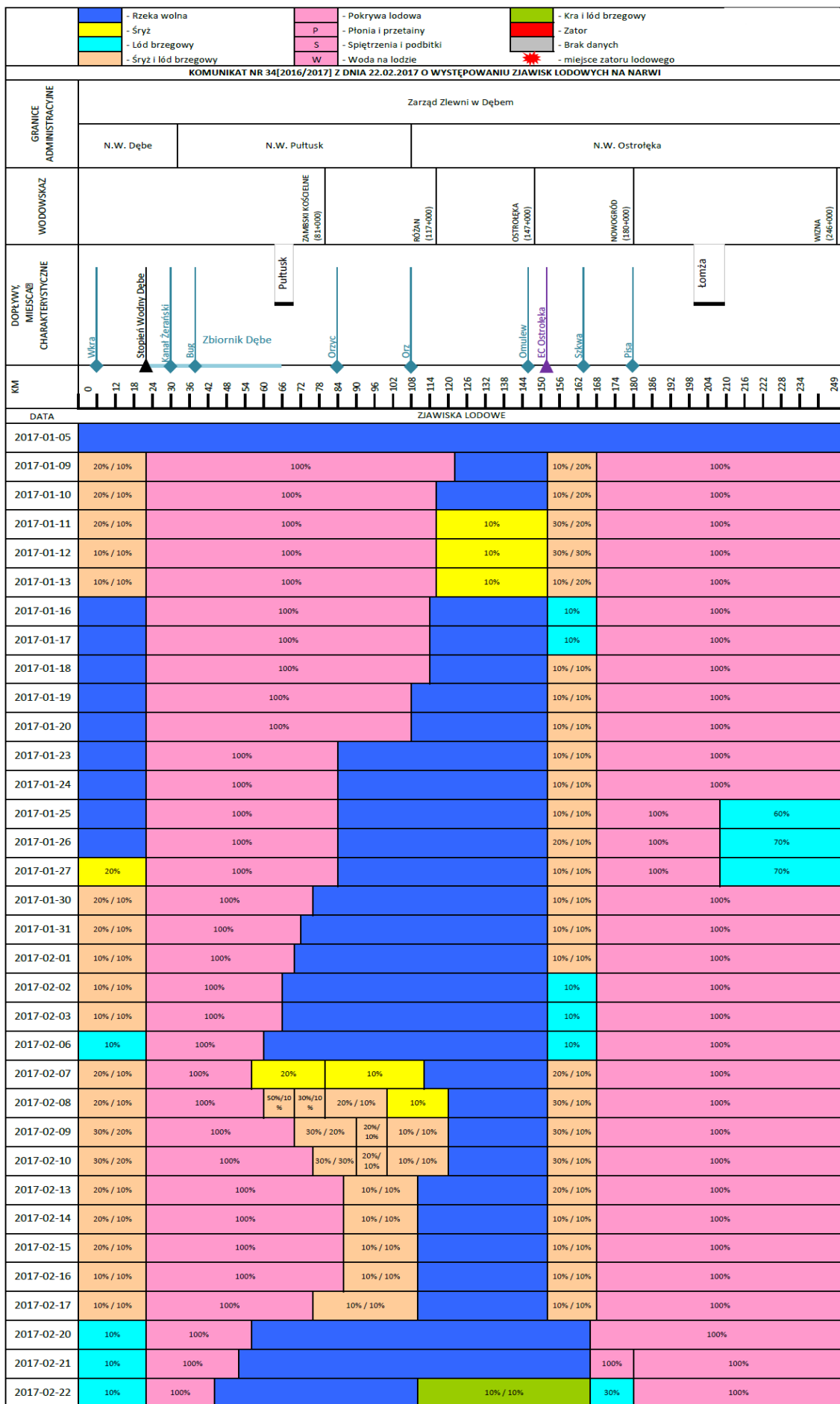
		- Rzeka wolna		- Pokrywa lodowa		- Kra i lód brzegowy		- lodolamacze
		- Śryż		P		- Zator		
		- Lód brzegowy		S		- Brak danych		
		- Śryż i lód brzegowy		W		- miejsce zatoru lodowego		
KOMUNIKAT NR 34[2016/2017] Z DNIA 22.02.2017 O WYSTĘPOWANIU ZJAWISK LODOWYCH NA WIŚLE								
GRANICE ADMINISTRACYJNE	Zarząd Zlewni w Puławach				Zarząd Zlewni w Warszawie			
	N.W. Annapol	N.W. Puławy	N.W. Kozienice	N.W. Góra Kalwaria	N.W. Żerań	N.W. Plock	N.W. Włocławek	
WODOWSKAZ	ANAPOL (238+400)	PUŁAWY (372+000)	DEBŁIN (394+000)	WARSAWA (513+000)	MODULIN (552+000)	WYSTOGROD (587+000)	KEPA POLSKA (607+000)	WŁOCŁAWEK (679+000)
DOPYWKI, MIEJSCA CHARAKTERYSTYCZNE	Kamienna	Puławy	Wieża	Góra Kalwaria	Warszawa	Wystogrod	Plock	Włocławek
KM	295	311	319	327	335	343	351	359
DATA								
ZJAWISKA LODOWE								
2017-01-05	10%							
2017-01-09	100%	30%	10%	100%	20%	30%	10%	10%
2017-01-10	100%	30%	10%	100%	20%	20% / 30%	30%	10%
2017-01-11	100%	30%	10%	100%	20%	20% / 30%	30%	10%
2017-01-12	100%	30%	10%	100%	20%	20% / 30%	30%	10%
2017-01-13	100%	30%	10%	100%	20%	20% / 30%	30%	10%
2017-01-16	100%	30%	10%	100%	10%	20%	30%	10%
2017-01-17	100%	30%	10%	100%	10%	20%	30%	10%
2017-01-18	100%	30%	10%	100%	10%	20%	30%	10%
2017-01-19	100%	30%	10%	100%	10%	20%	30%	10%
2017-01-20	100%	30%	10%	100%	10%	20%	30%	10%
2017-01-23	100%	30%	10%	100%	10%	20%	30%	10%
2017-01-24	100%	30%	10%	100%	10%	20%	30%	10%
2017-01-25	100%	30%	10%	100%	10%	20%	30%	10%
2017-01-26	100%	30%	10%	100%	10%	20%	30%	10%
2017-01-27	100%	30%	10%	100%	10%	20%	30%	10%
2017-01-30	100%	30%	10%	100%	10%	20%	30%	10%
2017-01-31	100%	30%	10%	100%	10%	20%	30%	10%
2017-02-01	100%	30%	10%	100%	10%	20%	30%	10%
2017-02-02	100%	30%	10%	100%	10%	20%	30%	10%
2017-02-03	100%	30%	10%	100%	10%	20%	30%	10%
2017-02-06	50%	100%	30%	10%	100%	10%	20%	10%
2017-02-07	50%	100%	30%	10%	100%	10%	20%	10%
2017-02-08	50%	100%	30%	10%	10-40cm / 100%	30%	80%	10%
2017-02-09	100%	30%	10%	10-40cm / 100%	30%	80%	40%	10%
2017-02-10	50%	100%	30%	10%	10-40cm / 100%	30%	80%	10%
2017-02-13	50%	100%	30%	10%	10-40cm / 100%	10% / 10%	90%	10%
2017-02-14	100%	30%	10%	10-40cm / 100%	10% / 10%	30%		10%
2017-02-15	50%	100%	30%	10%	10-40cm / 100%	30%		10%
2017-02-16	30%	100%	30%	10%	10-40cm / 100%	30%		10%
2017-02-17	30%	100%	30%	10%	10-40cm / 100%	10%	R	10%
2017-02-20	30%	100%	30%	10%	10-40cm / 100%		R	10%
2017-02-21	30%	100%	30%	10%	10-40cm / 100%		R	10%
2017-02-22	30%	100%	30%	10%	10-40cm / 100%		R	10%

WOJEWÓDZKIE CENTRUM ZARZĄDZANIA KRYZYSOWEGO

Plac Bankowy 3/5, 00-950 Warszawa, tel.: (22) 595-13-00; 595-13-01; 987; fax.: (22) 620-19-40; 695-63-53;

www.mazowieckie.pl

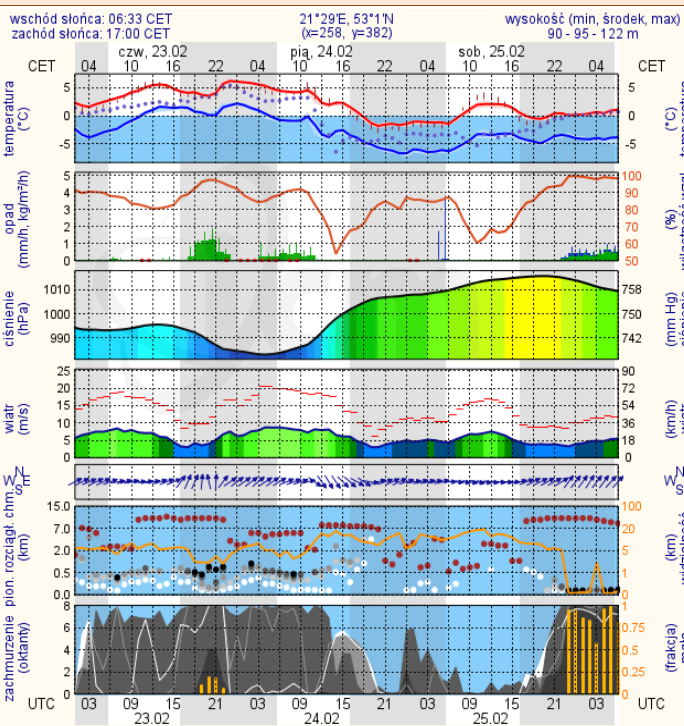
Rzeka Narew



Rzeka Bug

	<div><div></div>- Rzeka wolna</div> <div><div></div>- Śryż</div> <div><div></div>- Łód brzegowy</div> <div><div></div>- Śryż i łód brzegowy</div>	<div><div></div>- Pokrywa lodowa</div> <div><div></div>- Płonia i przetainy</div> <div><div></div>- Spiętrzenia i podbitki</div> <div><div></div>- Woda na lodzie</div>	<div><div></div>- Kra i łód brzegowy</div> <div><div></div>- Zator</div> <div><div></div>- Brak danych</div> <div><div></div>- miejsce zatoru lodowego</div>																																																		
KOMUNIKAT NR 34[2016/2017] Z DNIA 22.02.2017 O WYSTĘPOWANIU ZJAWISK ŁODOWYCH NA BUGU																																																					
GRANICE ADMINISTRACYJNE	Zarząd Zlewni w Dębem			Zarząd Zlewni w Puławach																																																	
	N.W. Wyszków	N.W. Borowe	N.W. Drohiczyń	N.W. Włodawa																																																	
WODOWSKAZ	WYSZKÓW (34+000)	MAŁUNIA (88+000)	FRANKOPOL (133+000)	WŁODAWA (382+000)	STRZYŻÓW (537+000)																																																
DOPŁYWY, MIEJSCA CHARAKTERYSTYCZNE	Wyszków	Brok	Nurzec	Drohiczyń	Krzna	Włodawa																																															
KM	0	28	42	56	70	84	98	112	126	140	154	168	182	196	210	224	238	252	266	280	294	308	322	336	350	364	378	392	406	420	434	448	462	476	490	504	518	532	546	560	587												
DATA	ZJAWISKA ŁODOWE																																																				
2017-01-05			20%																																																		
2017-01-09	100%		20/10 %	100%										100%										90%																													
2017-01-10	100%		20/10%	100%										100%										90%																													
2017-01-11	100%		20/10%	100%										100%										90%					100%																								
2017-01-12	100%		20/10%	100%										100%																																							
2017-01-13	100%		20/10 %	100%										100%																																							
2017-01-16	100%		10/10 %	100%										100%																																							
2017-01-17	100%		10%	100%										100%																																							
2017-01-18	100%		10%	100%										100%																																							
2017-01-19	100%		10%	100%										100%																																							
2017-01-20	100%		10%	100%										100%																																							
2017-01-23	100%		10%	100%										100%					100%					100%					90 %																								
2017-01-24	100%		10%	100%										100%					100%					100%					90 %																								
2017-01-25	100%		10%	100%										100%					100%					100%					90%																								
2017-01-26	100%		10%	100%										100%					100%										90 %																								
2017-01-27	100%		10%	100%										100%					100%										90 %																								
2017-01-30	100%		10%	100%										100%					100%										90%																								
2017-01-31	100%		10%	100%										100%					100%										90%																								
2017-02-01	100%		10%	100%										100%					100%										90%																								
2017-02-02	100%		10%	100%										100%					100%					100%										80%																			
2017-02-03	100%		10%	100%										100%					100%					100%										80%																			
2017-02-06	100%		10%	100%										90%										100%					100%					100%					80%														
2017-02-07	100%		10%	100%										90%					10%					100%					100%					100%					80%														
2017-02-08	100%			100%										90%					50%					100%					100%					100%					80%														
2017-02-09	100%			100%										90%					40%/20%					100%					100%					100%					90%														
2017-02-10	100%			100%										90%					40%/30%					100%					100%					100%					90%														
2017-02-13	100%			100%										90%					10%/40%					100%					100%					100%					90%														
2017-02-14	100%			100%										90%					50%					100%					100%					100%					90%														
2017-02-15	100%			100%										90%					50%					100%					100%					100%					90%														
2017-02-16	100%			100%										90%					50%					100%					100%					100%					90%														
2017-02-17	100%			100%										90%					50%					100%					100%					100%					90%														
2017-02-20	100%			100%										90%					20%					100%					100%					100%					90%														
2017-02-21	100%		10 %	100%										80%										100%					60 %					100%					50 %					100%					80%				
2017-02-22	100%			100%										80%										100%					60 %					100%					50 %					100%					80%				

Ostrołęka



Siedlce

