

## BIULETYN INFORMACYJNY NR 50/2017

za okres od 19.02.2017 r. od godz. 7.00 do 20.02.2017 r. do godz. 7.00

poniedziałek, dnia 20.02.2017 r.



### Najważniejsze zdarzenia z minionej doby

1. m. Mniszew i m. Magnuszew (pow. kozienicki) – protest społeczny, budowa linii 400 kV.

## ZESTAWIENIE DANYCH STATYSTYCZNYCH za okres: 19.02 – 20.02.2017 r.

	<b>KOMENDA STOŁECZNA POLICJI</b>	<b>W analizowanym okresie</b>	<b>Od początku roku</b>
	1) Odnotowano wypadków	2	254
	2) Ofiary śmiertelne w wypadkach drogowych/ kolejowych/ lotniczych	1/0/0	11/3/0
	3) Osoby ranne w wypadkach drogowych/kolejowych/lotniczych	1/0/0	294/0/0
	4) Utonięcia /wychłodzenia	0/0	1/6
	<b>KOMENDA WOJEWÓDZKA POLICJI</b>	<b>W analizowanym okresie</b>	<b>Od początku roku</b>
	1) Odnotowano wypadków	5	186
	2) Ofiary śmiertelne w wypadkach drogowych/ kolejowych/ lotniczych	1/0/0	20/1/0
	3) Osoby ranne w wypadkach drogowych/kolejowych/lotniczych	8/0/0	221/1/0
	4) Utonięcia/wychłodzenia	0/0	0/2
	<b>KOMENDA WOJEWÓDZKA PAŃSTWOWEJ STRAŻY POŻARNEJ</b>	<b>W analizowanym okresie</b>	<b>Od początku roku</b>
	1) Liczba pożarów	35	1677
	2) Ofiary śmiertelne w pożarach/zaczadzenia	1/0	19/5
	3) Osoby ranne w pożarach/zatrute CO	0/0	79/8
	<b>NADWIŚLAŃSKI ODDZIAŁ STRAŻY GRANICZNEJ</b>	<b>W dniu 19.02.2017</b>	<b>Od 01.01.2017</b>
	1) Ruch graniczny: schengen/non-schengen	29126/16581	1334860/696933
	2) Złożone wnioski o nadanie statusu uchodźcy	0	132
	3) Cudzoziemcy, którym odmówiono wjazdu do RP/zatrzymano	0/4	83/162

**WYKAZ ZGROMADZEŃ PUBLICZNYCH, IMPREZ MASOWYCH I INNYCH WYDARZEŃ planowanych w dniu 20.02.2017 r.**

Godziny imprezy	Rodzaj imprezy	Miejsce/Trasa	Organizator	Liczba osób	Uwagi
całodobowo	zgromadzenie	pl. Krasieńskich, przed gmachem Sądu Najwyższego	osoba prywatna	ok. 50	postępowanie uproszczone / wiec na rzecz praworządności
całodobowo	zgromadzenie	ul. Wiejska 4/6/8, przed gmachem Sejmu RP	osoba prywatna	2-20	bdb
10.00-18.00	zgromadzenie	Al. Ujazdowskie 1/3, przed Kancelarią Prezesa Rady Ministrów	osoba prywatna	do 11	bojkot "KOD-u"
14.00-17.00	zgromadzenie	rondo Wiatraczna, przed wejściem do budynku Santander Bank	osoba prywatna	15-20	postępowanie uproszczone - promowanie wartości demokratycznych
14.00-18.00 18.00-24.00	zgromadzenie	Al. Ujazdowskie 1/3, przed Kancelarią Prezesa Rady Ministrów	osoba prywatna	15	promowanie wartości demokratycznych / postępowanie uproszczone

ASF –AFRYKAŃSKI POMÓR ŚWIŃ	
Ogniska ASF trzody chlewnej	Liczba ognisk
	2
Przypadki ASF dzików	Liczba przypadków
	23

HPAI – GRYPY PTAKÓW	
Ogniska H5N8 drobiu hodowlanego	Liczba ognisk
	1
Przypadki H5N8 dzikiego ptactwa	Liczba przypadków
	7

# ZAGROŻENIA ŚRODOWISKA

## Wyniki pomiarów zanieczyszczeń powietrza za minioną dobę [w $\mu\text{g}/\text{m}^3$ ] na automatycznych stacjach WIOŚ w Warszawie

Wybierz datę: 2017-02-19, Nd Zestawienie dobowe (średnie)- Stacje automatyczne

Stacja	Pomiary	PM10 [ $\mu\text{g}/\text{m}^3$ ]		PM2.5 [ $\mu\text{g}/\text{m}^3$ ]		O <sub>3</sub> [ $\mu\text{g}/\text{m}^3$ ]		NO <sub>2</sub> [ $\mu\text{g}/\text{m}^3$ ]	SO <sub>2</sub> [ $\mu\text{g}/\text{m}^3$ ]	CO [ $\mu\text{g}/\text{m}^3$ ]		C <sub>6</sub> H <sub>6</sub> [ $\mu\text{g}/\text{m}^3$ ]
		Pyl zawieszony PM10 S24h	Pyl zawieszony PM10 S24h	Pyl zawieszony PM 2.5 S24h	Pyl zawieszony PM 2.5 S24h	S24h	S8 <sub>max</sub>	Dwutlenek azotu S24h	Dwutlenek siarki S24h	Tlenek węgla S24h	S8 <sub>max</sub>	Benzen S24h
Belsk-IGFPAN						33.18	48.73	8.8	4.11	350.89	477	
Granica-KPN						45.9	59.7	11.68	4.59			
Guty Duże						51.77	64.35	5.38	1.27			
Konstancin-Jeziorna		36.57		29.26		38.15	52.05	17.66	3.45	719.35	877.03	3
Legionowo-Zegrzyńska				29.64		36.49	48	18.47	8.45			
Otwock-Brzozowa				40		32.29	51.89	16.94	6.61	762.15	938.48	
Piastów-Pułaskiego				36.66		36.65	48.98	19.25	12.05			
Płock-Gimnazjum						42.42	49.79	12.44	6.81	239.78	432.08	1.1
Płock-Reja		35.17		27.93		46.53	54.76	9.6	4.26	779.87	903.97	1.48
Radom-Tochtermana		36.94		34.38		37.33	53.6	21.87	8.16	930.04	1185.67	1.07
Siedlce-Konarskiego		29.08		27.32								
Warszawa-Komunikacyjna		40.37		37.7				49.56		602.17	899.5	2.6
Warszawa-Marszałkowska		38.29		31.81				30.82		1396.01	1583.16	
Warszawa-Podleśna						34.3	45.13					
Warszawa-Targówek		47.57		43.46		32.8	42.58	21.87	3.3			
Warszawa-Ursynów		34.65		27.43		37.69	52.09	20.23	6.22			
Żyrardów-Roosevelta		40.69		32.41								

### Skala jakości powietrza

Bardzo dobry
Dobry
Umiarkowany
Dostateczny
Zły
Niebezpieczny
Brak pomiaru

W powyższych tabelach zostały przedstawione wyniki pomiarowe dla następujących agregacji:

**S1h<sub>max</sub>** maksymalna średnia 1-godzinna

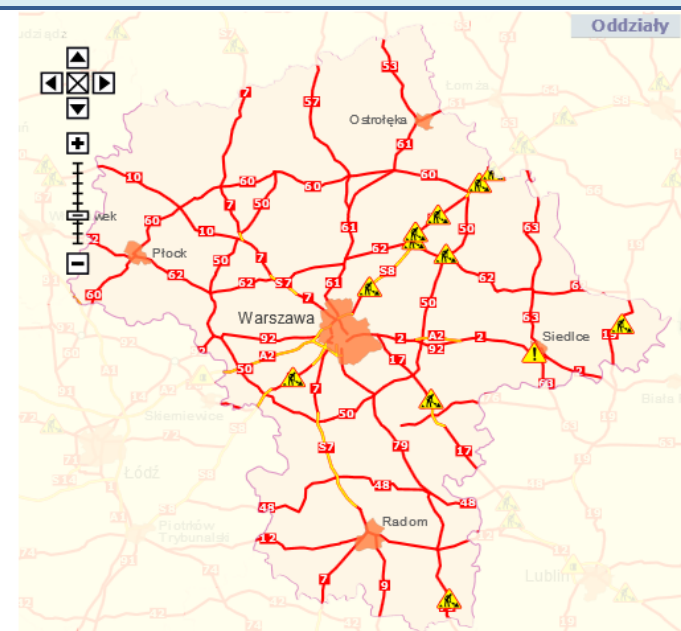
**S24h** średnia 24-godzinna

**S8<sub>max</sub>** maksymalna średnia 8-godzinna krocząca

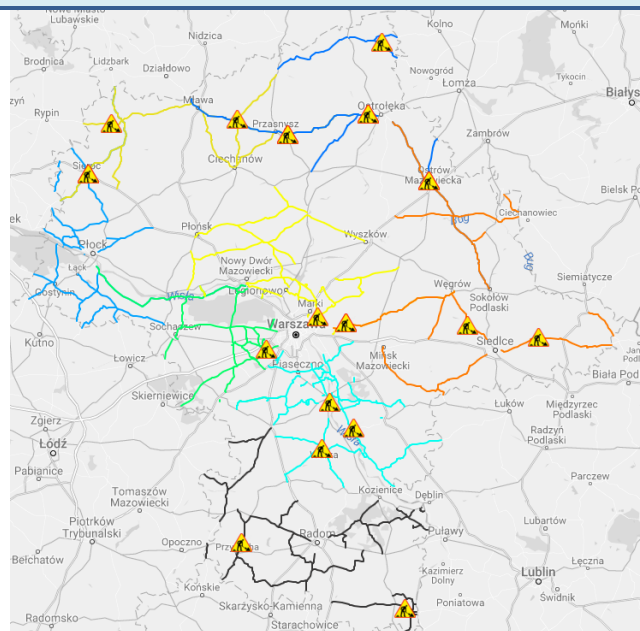
Przy prezentacji danych pomiarowych zastosowano skalę zawartą na stronie: Skala jakości powietrza

## Utrudnienia na drogach

### Drogi krajowe



### Drogi wojewódzkie

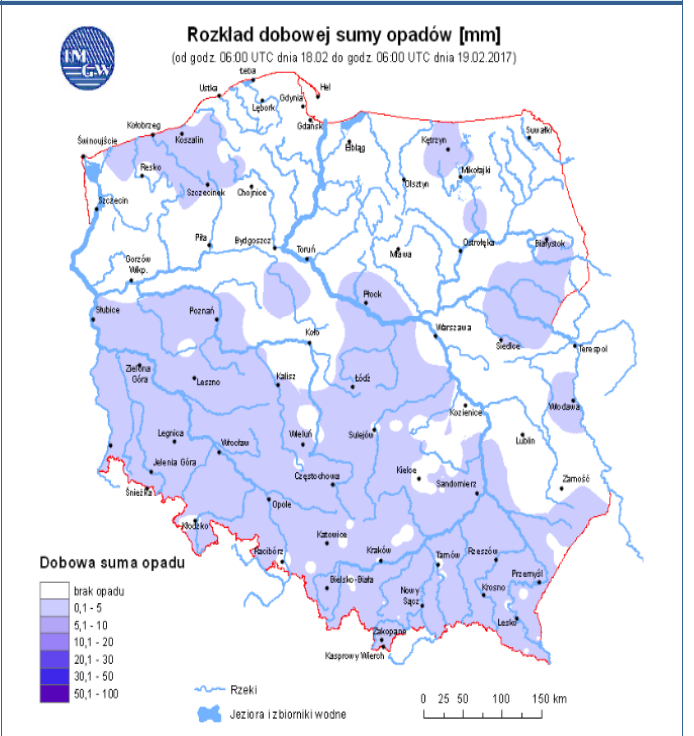
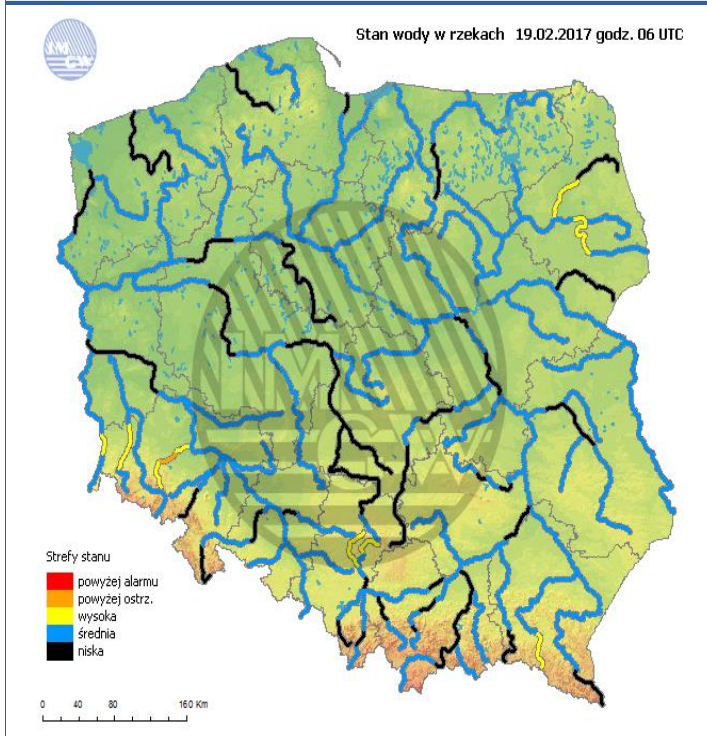




# INFORMACJE HYDROLOGICZNO - METEOROLOGICZNE

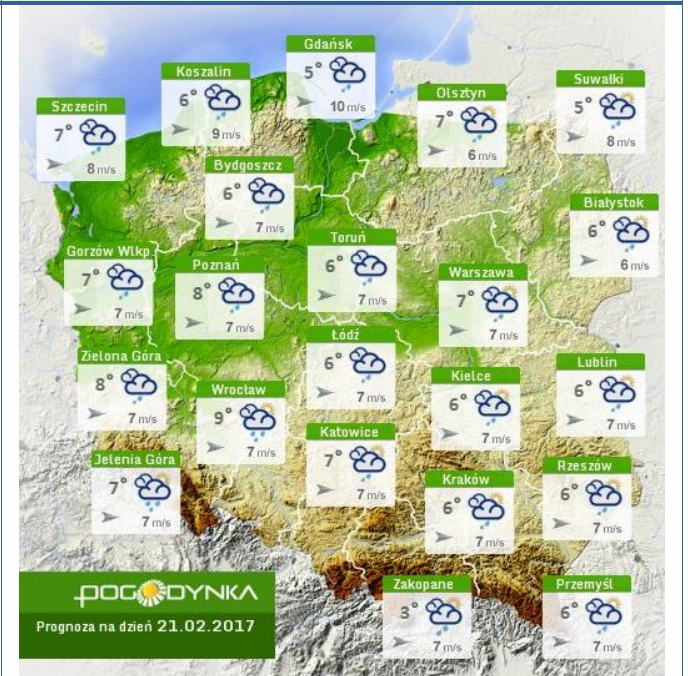
## Stan wody w rzekach

## Rozkład dobowej sumy opadów



## Prognoza pogody dla Polski na dziś

## Prognoza pogody dla Polski na jutro



## Ostrzeżenia METEO

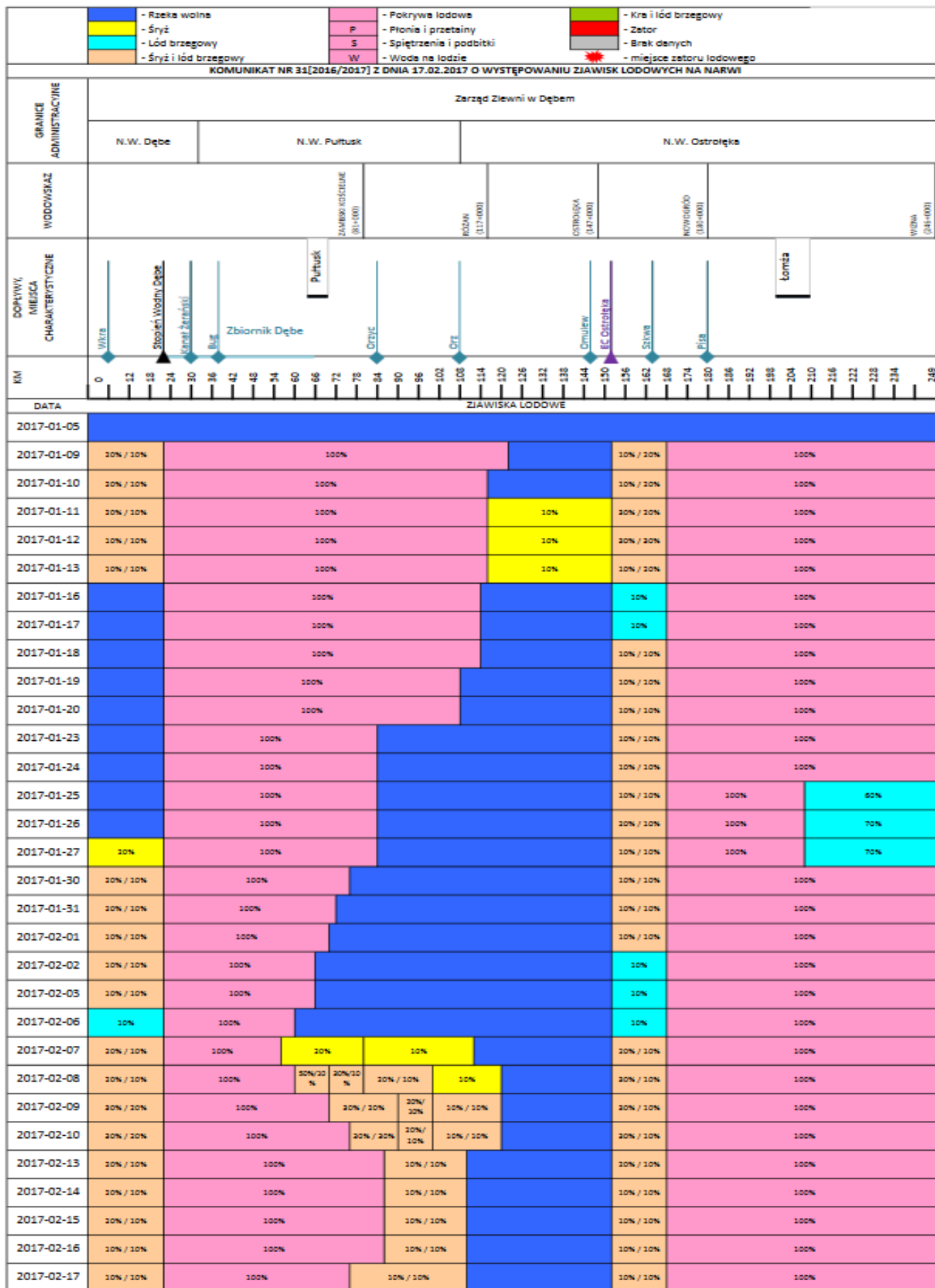
## Ostrzeżenia HYDRO

**BRAK**

**BRAK**



# Rzeka Narew





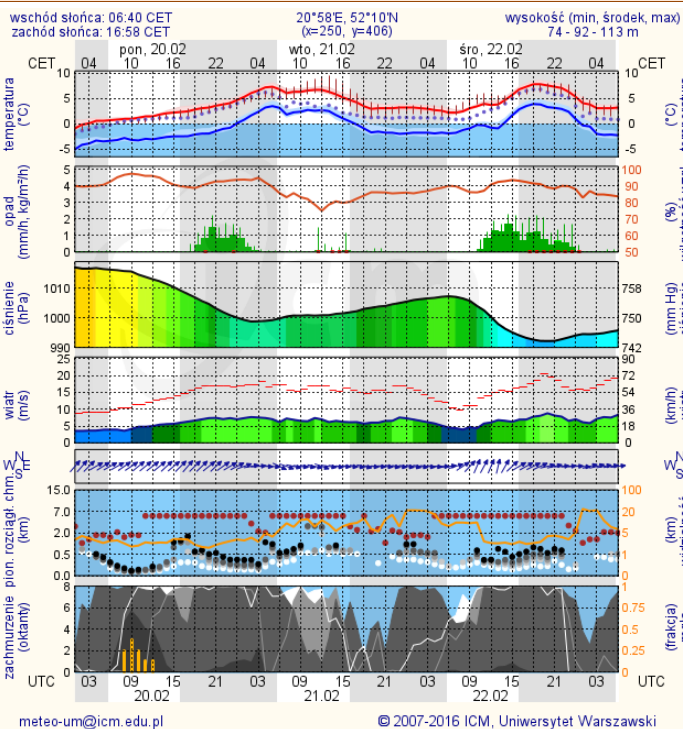
# Rzeka Bug

		- Rzeka wolna			- Rzeki lodowe			- Kres i lód brzegowy																																	
		- Śryż			- Pokrywa lodowa			- Zator																																	
		- Lód brzegowy			- Płonie i przetłoczenia			- Brak danych																																	
		- Śryż i lód brzegowy			- Spiętrzenia i podbitki			- miejsce zatoru lodowego																																	
		- Woda na lodzie			- Woda na lodzie			- miejsce zatoru lodowego																																	
<b>KOMUNIKAT NR 31[2016/2017] Z DNIA 17.02.2017 O WYSTĘPOWANIU ZJAWISK LODOWYCH NA BUGU</b>																																									
GRANICE ADMINISTRACYJNE	Zarząd Zlewni w Dębem						Zarząd Zlewni w Puławach																																		
	N.W. Wyszków		N.W. Borowe		N.W. Drohiczyń		N.W. Włodawa																																		
WODOWISKAZ	WYSZKÓW [14+000]		BOROWA [14+000]		DROHICZYŃ [153+000]		WŁODAWA [162+000]		STRYZÓW [171+000]																																
DOPŁYWY, MIEJSCA CHARAKTERYSTYCZNE	Wyszków		Brak		Drohiczyń		Włodawa		Stryzów																																
KM	0	28	42	56	70	84	98	112	126	140	154	168	182	196	210	224	238	252	266	280	294	308	322	336	350	364	378	392	406	420	434	448	462	476	490	504	518	532	546	560	574
DATA	<b>ZJAWISKA LODOWE</b>																																								
2017-01-05	100%		20%										100%																												
2017-01-09	100%		20/20%		100%										100%																										
2017-01-10	100%		20/20%		100%										100%																										
2017-01-11	100%		20/20%		100%										100%																										
2017-01-12	100%		20/20%		100%										100%																										
2017-01-13	100%		20/20%		100%										100%																										
2017-01-16	100%		20/20%		100%										100%																										
2017-01-17	100%		10%		100%										100%																										
2017-01-18	100%		10%		100%										100%																										
2017-01-19	100%		10%		100%										100%																										
2017-01-20	100%		10%		100%										100%																										
2017-01-23	100%		10%		100%										100%																										
2017-01-24	100%		10%		100%										100%																										
2017-01-25	100%		10%		100%										100%																										
2017-01-26	100%		10%		100%										100%																										
2017-01-27	100%		10%		100%										100%																										
2017-01-30	100%		10%		100%										100%																										
2017-01-31	100%		10%		100%										100%																										
2017-02-01	100%		10%		100%										100%																										
2017-02-02	100%		10%		100%										100%																										
2017-02-03	100%		10%		100%										100%																										
2017-02-06	100%		10%		100%										100%																										
2017-02-07	100%		10%		100%										100%																										
2017-02-08	100%		10%		100%										100%																										
2017-02-09	100%		10%		100%										100%																										
2017-02-10	100%		10%		100%										100%																										
2017-02-13	100%		10%		100%										100%																										
2017-02-14	100%		10%		100%										100%																										
2017-02-15	100%		10%		100%										100%																										
2017-02-16	100%		10%		100%										100%																										
2017-02-17	100%		10%		100%										100%																										

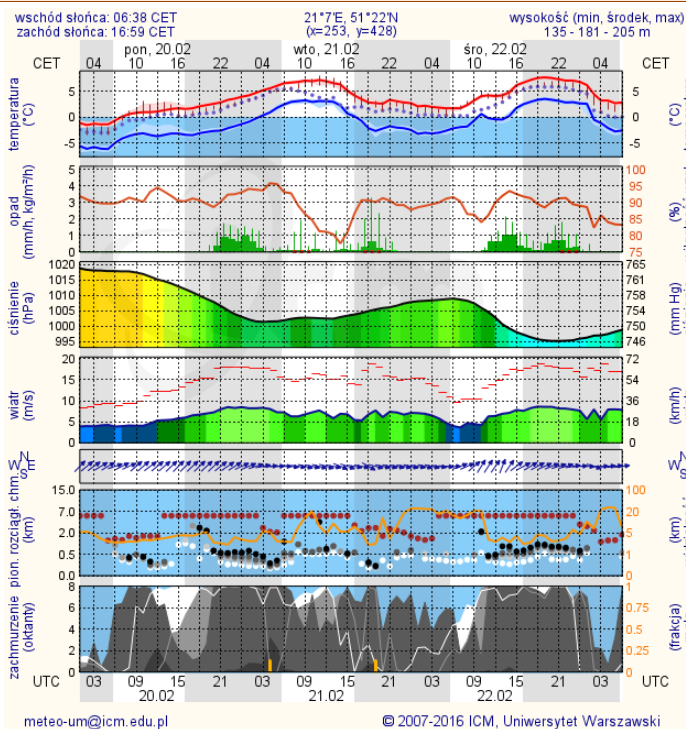
# METEOROGRAMY

## dla głównych miast województwa mazowieckiego:

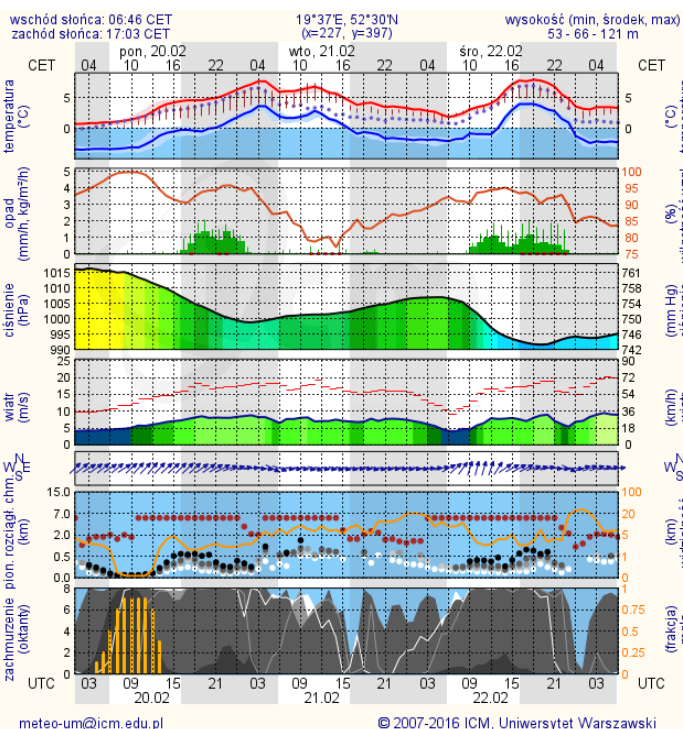
### Warszawa



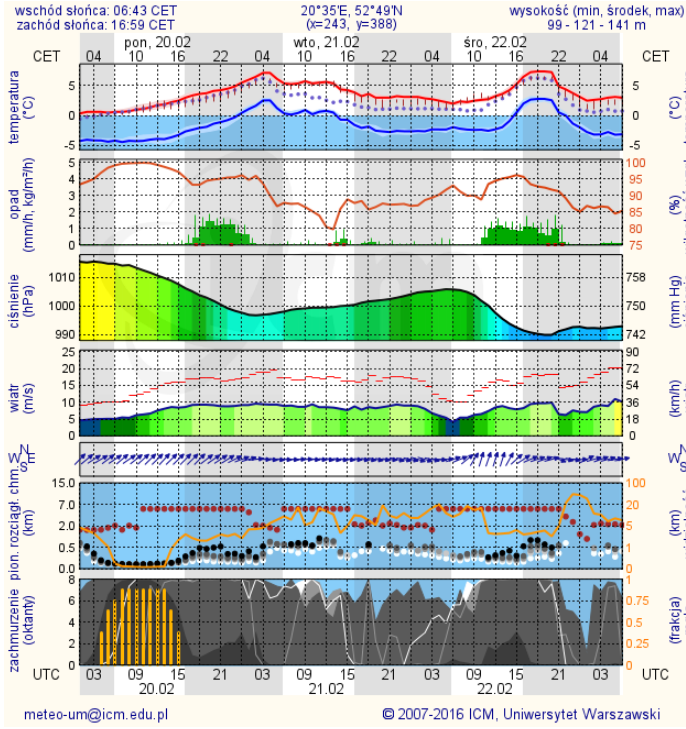
### Radom



### Płock

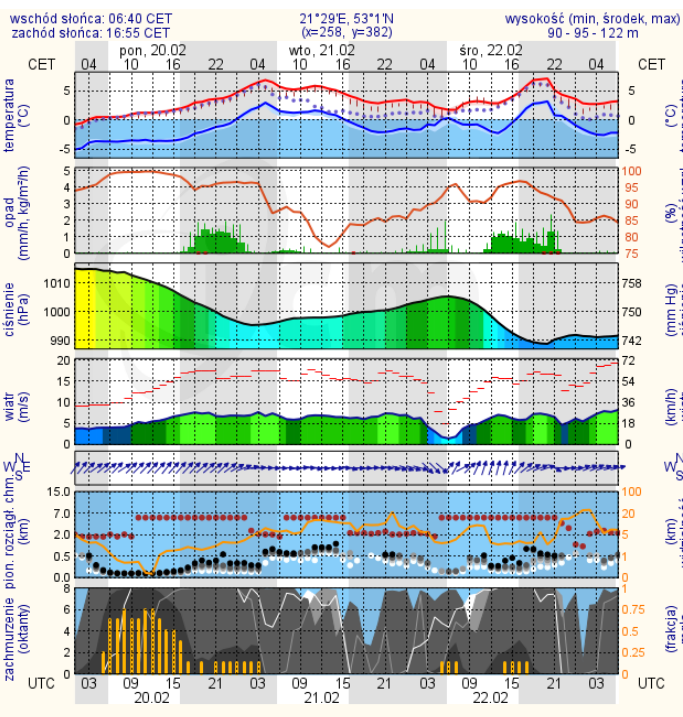


### Ciechanów





## Ostrołęka



## Siedlce

