



BIULETYN INFORMACYJNY NR 48/2017

za okres od 17.02.2017 r. od godz. 7.00 do 18.02.2017 r. do godz. 7.00

sobota, dnia 18.02.2017 r.



Najważniejsze zdarzenia z minionej doby

1. **WIW** – 22 i 23 przypadek ASF u dzików na terenie woj. mazowieckiego.
2. **WIW** – 7 przypadek H5N8 u dzikiego ptactwa na terenie woj. mazowieckiego.
3. **Warszawa** ul. Kasprzaka 44/52 – silnie toksyczna i wybuchowa substancja.
4. **Ogłoszono** Alert poziomu III dla terenu całego województwa.
5. **Warszawa** ul. 1 Sierpnia – wypadek drogowy jedna ofiara śmiertelna.

ZESTAWIENIE DANYCH STATYSTYCZNYCH za okres: 16.02 – 17.02.2017 r.

	KOMENDA STOŁECZNA POLICJI	W analizowanym okresie	Od początku roku
	1) Odnotowano wypadków	16	250
	2) Ofiary śmiertelne w wypadkach drogowych/ kolejowych/ lotniczych	2/0/0	10/3/0
	3) Osoby ranne w wypadkach drogowych/kolejowych/lotniczych	16/0/0	290/0/0
	4) Utonięcia /wychłodzenia	0/0	1/6
	KOMENDA WOJEWÓDZKA POLICJI	W analizowanym okresie	Od początku roku
	1) Odnotowano wypadków	4	177
	2) Ofiary śmiertelne w wypadkach drogowych/ kolejowych/ lotniczych	0/0/0	19/1/0
	3) Osoby ranne w wypadkach drogowych/kolejowych/lotniczych	8/0/0	208/1/0
	4) Utonięcia/wychłodzenia	0/0	0/2
	KOMENDA WOJEWÓDZKA PAŃSTWOWEJ STRAŻY POŻARNEJ	W analizowanym okresie	Od początku roku
	1) Liczba pożarów	33	1620
	2) Ofiary śmiertelne w pożarach/zaczadzenia	0/0	18/5
	3) Osoby ranne w pożarach/zatrute CO	1/0	77/8
	NADWIŚLAŃSKI ODDZIAŁ STRAŻY GRANICZNEJ	W dniu 17.02.2017	Od 01.01.2017
	1) Ruch graniczny: schengen/non-schengen	32522/15034	1279788/665856
	2) Złożone wnioski o nadanie statusu uchodźcy	4	132
	3) Cudzoziemcy, którym odmówiono wjazdu do RP/zatrzymano	1/3	82/158

WYKAZ ZGROMADZEŃ PUBLICZNYCH, IMPREZ MASOWYCH I INNYCH WYDARZEŃ planowanych w dniu 18.02.2017 r.


Godziny imprezy	Rodzaj imprezy	Miejsce/Trasa	Organizator	Liczba osób	Uwagi
całodobowo	zgromadzenie	pl. Krasińskich, przed gmachem Sądu Najwyższego	osoba prywatna	ok. 50	postępowanie uproszczone / wiec na rzecz praworządności
0.00-23.59	zgromadzenie	ul. Wiejska 4/6/8, przed gmachem Sejmu RP	osoba prywatna	2-20	Bdb
6.00-10.00 10.00-16.00 16.00-18.00 18.00-22.00 22.00-6.00	zgromadzenie	Al. Ujazdowskie 1/3, przed Kancelarią Prezesa Rady Ministrów	osoba prywatna	15 / 2-5 (22.00-6.00)	promowanie wartości demokratycznych / postępowanie uproszczone
10.00-18.00	zgromadzenie	Al. Ujazdowskie 1/3, przed Kancelarią Prezesa Rady Ministrów	osoba prywatna	do 11	bojkot "KOD-u"
14.00-18.00	zgromadzenie	ul. Zawiszy 14 - bdb	osoba prywatna	20	postępowanie uproszczone - bdb
17.00-18.00	zgromadzenie	Al. Róż 5, przed siedzibą Ambasady Serbii	osoba prywatna	15-30	pikieta poparcia przynależności Regionu Kosowa do Serbii w rocznicę proklamacji przez Kosowo Niepodległości

ASF –AFRYKAŃSKI POMÓR ŚWIŃ	
Ogniska ASF trzody chlewnej	Liczba ognisk
	2
Przypadki ASF dzików	Liczba przypadków
	23

HPAI – GRYPY PTAKÓW	
Ogniska H5N8 drobiu hodowlanego	Liczba ognisk
	1
Przypadki H5N8 dzikiego ptactwa	Liczba przypadków
	7

ZAGROŻENIA ŚRODOWISKA

Wyniki pomiarów zanieczyszczeń powietrza za minioną dobę [w $\mu\text{g}/\text{m}^3$] na automatycznych stacjach WIOŚ w Warszawie

Wybierz datę: 2017-02-17, Pt  Zestawienie dobowe (średnie)- Stacje automatyczne

Stacja	Pomiar PM10 [$\mu\text{g}/\text{m}^3$] <i>Pył zawieszony PM10</i> S24h	PM2.5 [$\mu\text{g}/\text{m}^3$] <i>Pył zawieszony PM 2.5</i> S24h	O ₃ [$\mu\text{g}/\text{m}^3$] <i>Ozon</i>		NO ₂ [$\mu\text{g}/\text{m}^3$] <i>Dwutlenek azotu</i> S24h	SO ₂ [$\mu\text{g}/\text{m}^3$] <i>Dwutlenek siarki</i> S24h	CO [$\mu\text{g}/\text{m}^3$] <i>Tlenek węgla</i>		C ₆ H ₆ [$\mu\text{g}/\text{m}^3$] <i>Benzen</i> S24h
			S24h	S8 _{max}	S24h	S24h	S24h	S8 _{max}	
Belsk-IGFPAN			27.86	55.8	28.43	12.19	623.58	751.14	
Granica-KPN			21.27	48.35	29.1	7.24			
Guty Duże			25.75	64.42	18.8	3.48			
Konstancin-Jeziorna	100.98	77.81	11.64	15.53	45.06	6.71	1104.79	1636.8	4.21
Legionowo-Zegrzyńska		88.51	11.2	19.89	45.04	15.66			
Otwock-Brzozowa		126.21	5.39	10.14	50.03	37.67	1787.15	4811.2	
Piastów-Pułaskiego		91.25	8.98	11.55	52.94	17.8			
Płock-Gimnazjum			19.19	38.12	32.9	10.29	727.18	917.91	3.58
Płock-Reja	87.3	67.62	19.75	35.73	27.58	8.54	1161.25	1441.51	3.49
Radom-Tochtermana	89.6	73.91	31.95	42.83	50.13	18.31	1295.35	1545.51	1.99
Siedlce-Konarskiego	84.42	78.92							
Warszawa-Komunikacyjna	117.14	100.1			81.7		1196.96	1588.63	5.63
Warszawa-Marszałkowska	110.74	88.7			60.26		1827.89	2090.44	
Warszawa-Podłęśna			9.74	32.21					
Warszawa-Targówek	133.07	120.65	6.36	18.44	55.45	9.39			
Warszawa-Ursynów	95.66	70.23	7.84	10.49	58.65	12.7			
Żyrardów-Roosevelta	82.01	63.14							

Skala jakości powietrza

Bardzo dobry
Dobry
Umiarkowany
Dostateczny
Zły
Niebezpieczny
Brak pomiaru

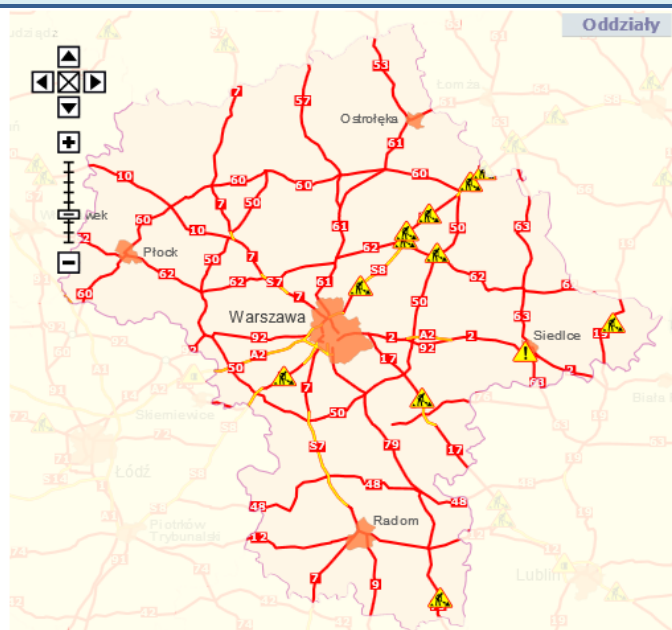
W powyższych tabelach zostały przedstawione wyniki pomiarowe dla następujących agregacji:

S1h_{max} maksymalna średnia 1-godzinna
S24h średnia 24-godzinna
S8_{max} maksymalna średnia 8-godzinna krocząca

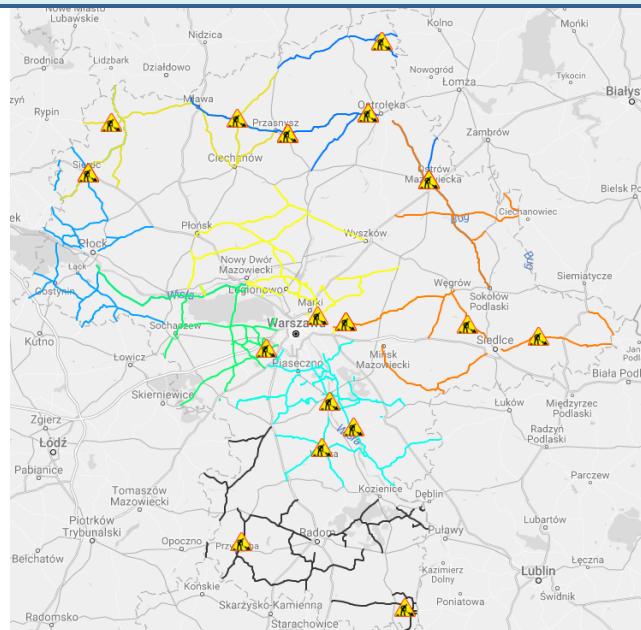
Przy prezentacji danych pomiarowych zastosowano skalę zawartą na stronie: Skala jakości powietrza

Utrudnienia na drogach

Drogi krajowe

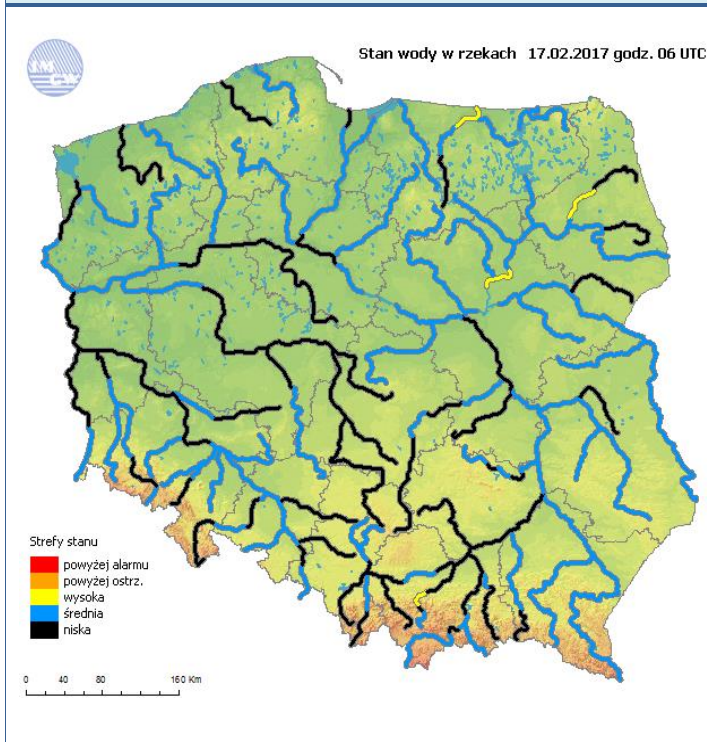


Drogi wojewódzkie

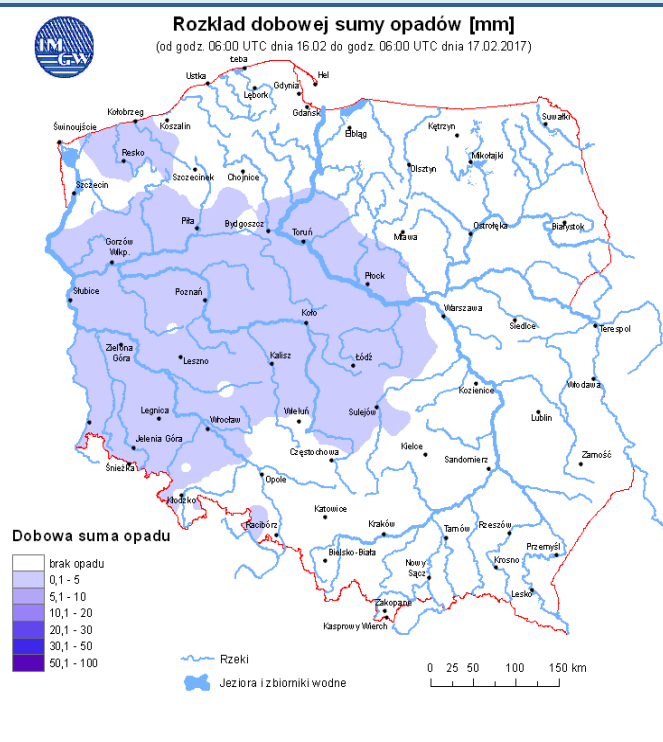


INFORMACJE HYDROLOGICZNO - METEOROLOGICZNE

Stan wody w rzekach

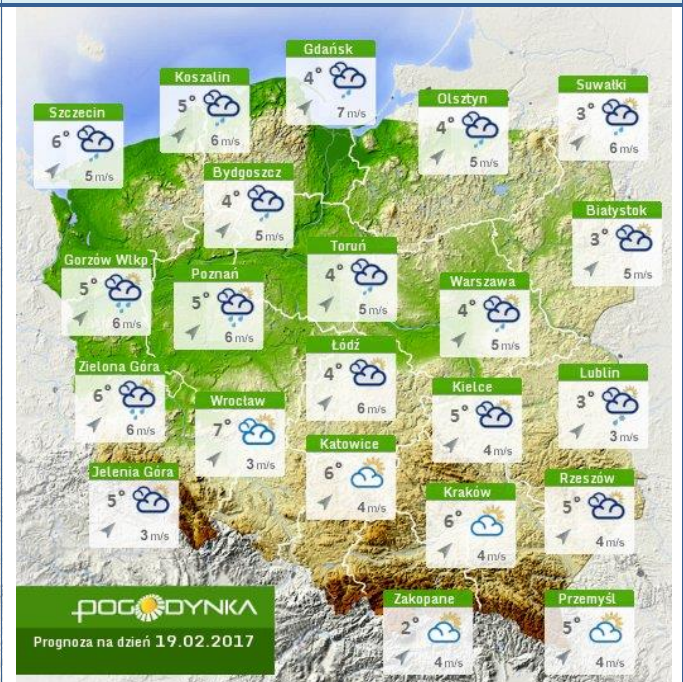


Rozkład dobowej sumy opadów



Prognoza pogody dla Polski na dziś

Prognoza pogody dla Polski na jutro



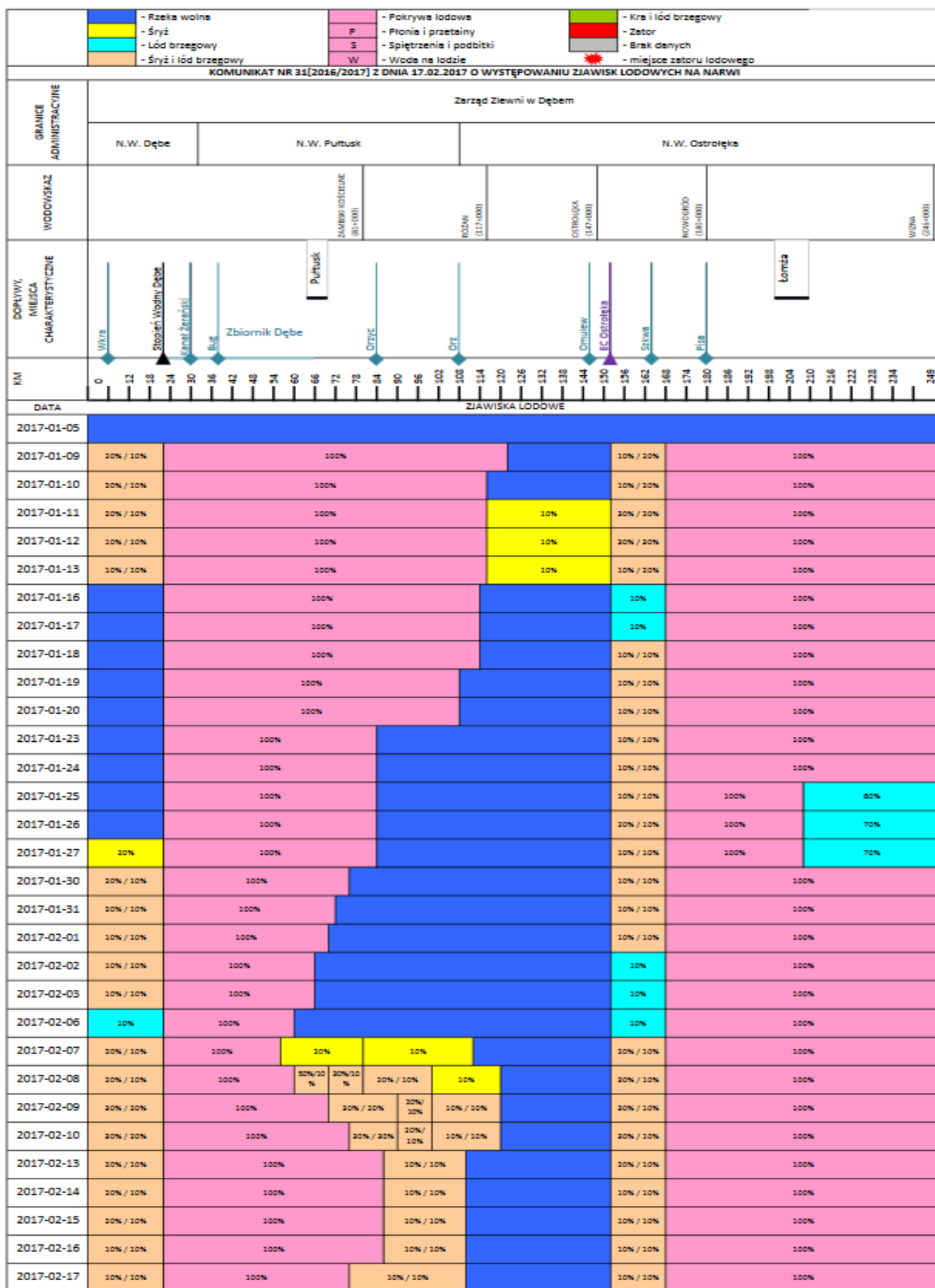
Ostrzeżenia METEO

Ostrzeżenia HYDRO

BRAK

BRAK

Rzeka Narew



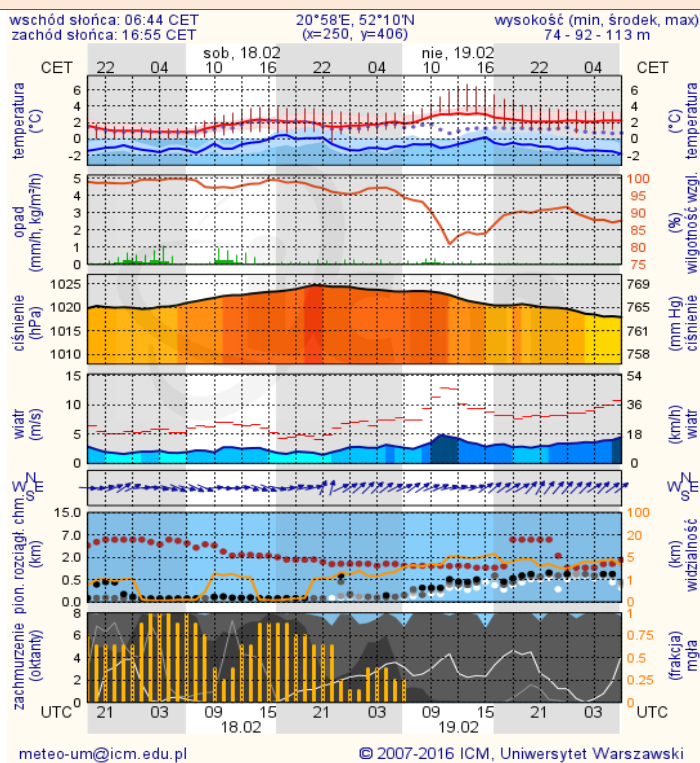
Rzeka Bug

		- Rzeka walna			- Pokrywa lodowa			- Kra i lód brzegowy																																	
		- Śryż			P			- Zator																																	
		- Lód brzegowy			S			- Brak danych																																	
		- Śryż i lód brzegowy			W			- miejsce zatoru lodowego																																	
KOMUNIKAT NR 31[2016/2017] Z DNIA 17.02.2017 O WYSTĘPOWANIU ZJAWISK LODOWYCH NA BUGU																																									
GRANICE ADMINISTRACYJNE	Zarząd Zlewni w Dębem						Zarząd Zlewni w Puławach																																		
	N.W. Wyszków		N.W. Borowe		N.W. Drohiczyń		N.W. Włodawa																																		
WODOWISKAZ	WYSZKÓW [14-001]	BOBINA [14-001]	FRANKOWICE [131-001]			WŁODAWA [132-001]			STREŻÓW [137-001]																																
DOPŁYWY, MIEJSCA CHARAKTERYSTYCZNE	Wyszków	Brok	Nurzec	Drohiczyń		Krznia	Włodawa	Wełnianka	Huczw																																
KM	0	25	42	56	70	84	98	112	126	140	154	168	182	196	210	224	238	252	266	280	294	308	322	336	350	364	378	392	406	420	434	448	462	476	490	504	518	532	546	560	574
DATA	ZJAWISKA LODOWE																																								
2017-01-05	100%		100%										100%																												
2017-01-09	100%		100%		100%										100%																										
2017-01-10	100%		100%		100%										100%																										
2017-01-11	100%		100%		100%										100%																										
2017-01-12	100%		100%		100%										100%																										
2017-01-13	100%		100%		100%										100%																										
2017-01-16	100%		100%		100%										100%																										
2017-01-17	100%		100%		100%										100%																										
2017-01-18	100%		100%		100%										100%																										
2017-01-19	100%		100%		100%										100%																										
2017-01-20	100%		100%		100%										100%																										
2017-01-23	100%		100%		100%										100%																										
2017-01-24	100%		100%		100%										100%																										
2017-01-25	100%		100%		100%										100%																										
2017-01-26	100%		100%		100%										100%																										
2017-01-27	100%		100%		100%										100%																										
2017-01-30	100%		100%		100%										100%																										
2017-01-31	100%		100%		100%										100%																										
2017-02-01	100%		100%		100%										100%																										
2017-02-02	100%		100%		100%										100%																										
2017-02-03	100%		100%		100%										100%																										
2017-02-06	100%		100%		100%										100%																										
2017-02-07	100%		100%		100%										100%																										
2017-02-08	100%		100%		100%										100%																										
2017-02-09	100%		100%		100%										100%																										
2017-02-10	100%		100%		100%										100%																										
2017-02-13	100%		100%		100%										100%																										
2017-02-14	100%		100%		100%										100%																										
2017-02-15	100%		100%		100%										100%																										
2017-02-16	100%		100%		100%										100%																										
2017-02-17	100%		100%		100%										100%																										

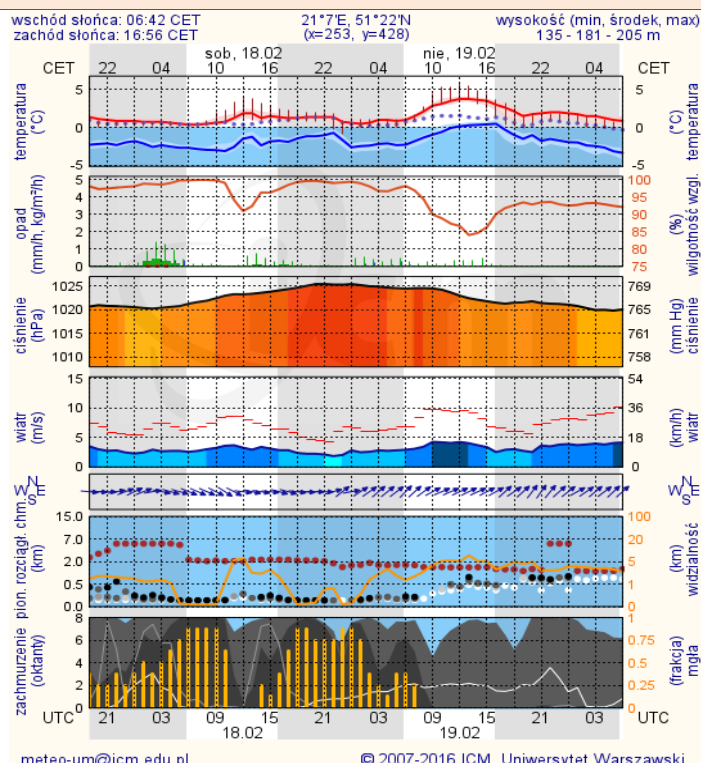
METEOROGRAMY

dla głównych miast województwa mazowieckiego:

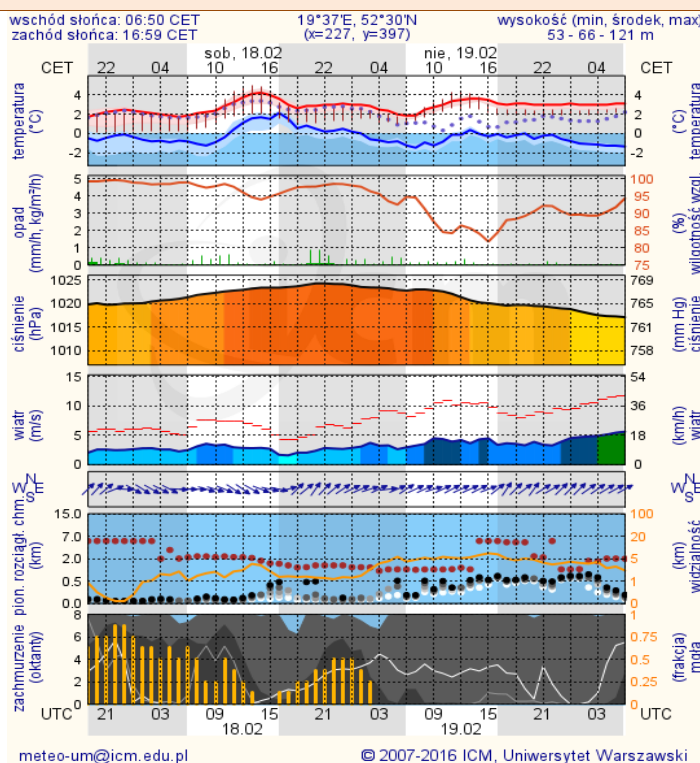
Warszawa



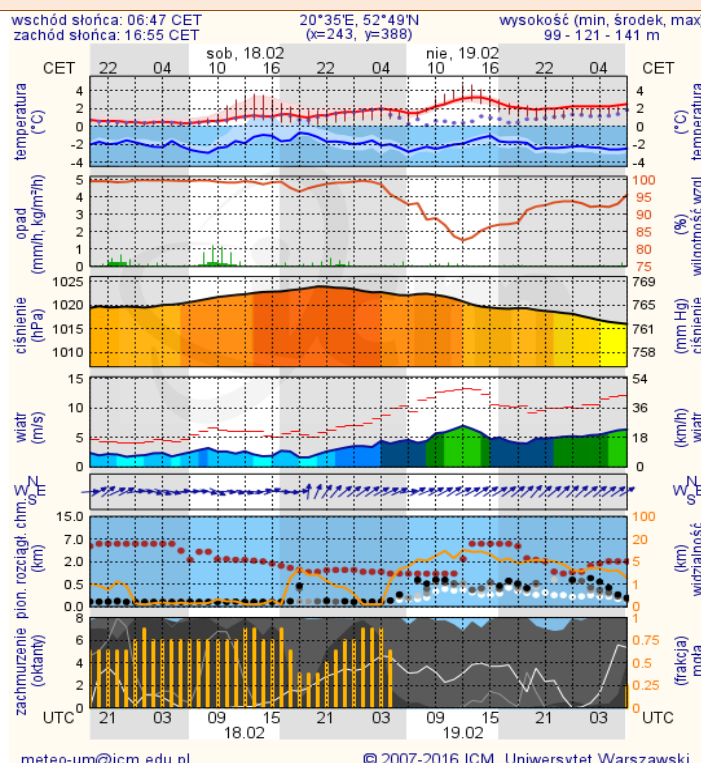
Radom



Płock



Ciechanów

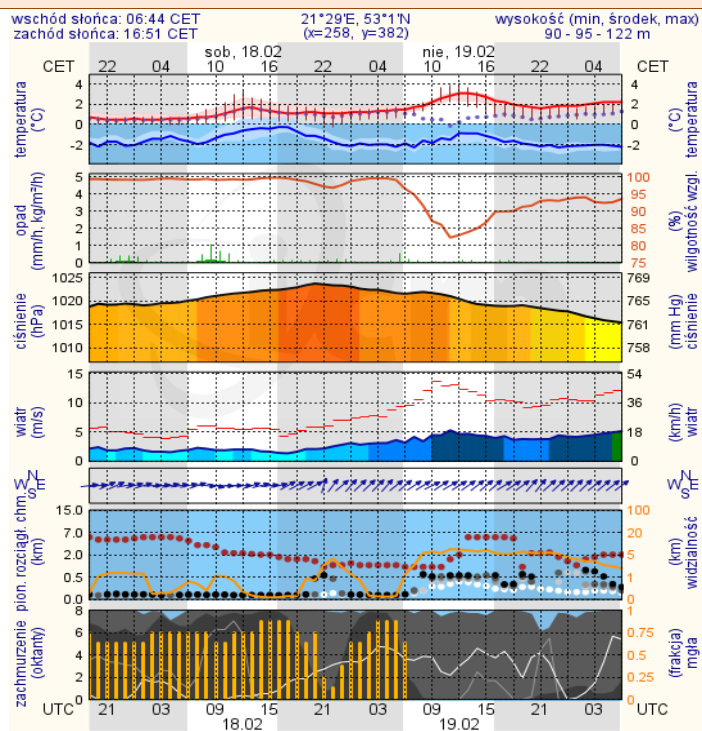


WOJEWÓDZKIE CENTRUM ZARZĄDZANIA KRYZYSOWEGO

Plac Bankowy 3/5, 00-950 Warszawa, tel.: (22) 595-13-00; 595-13-01; 987; fax.: (22) 620-19-40; 695-63-53;

www.mazowieckie.pl

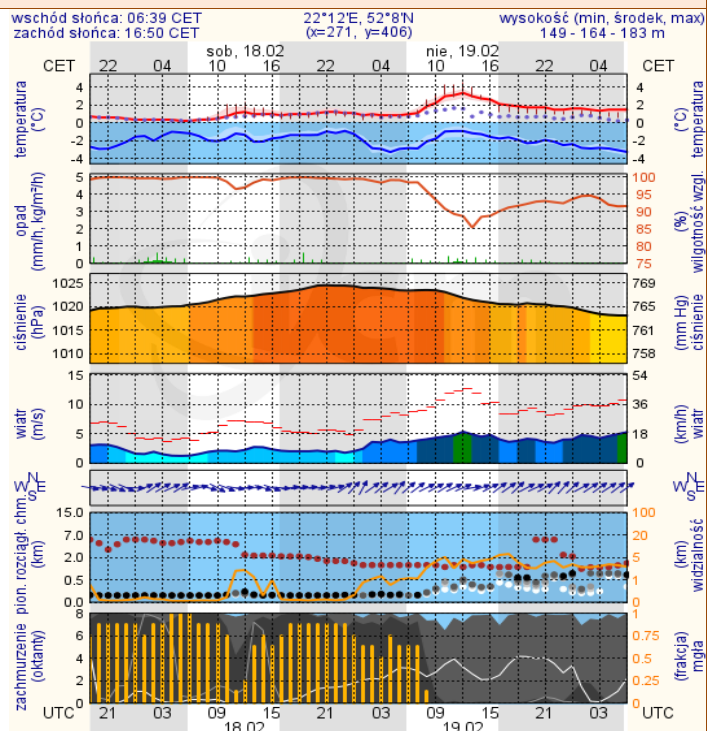
Ostrołęka



meteo-um@icm.edu.pl

© 2007-2016 ICM, Uniwersytet Warszawski

Siedlce



meteo-um@icm.edu.pl

© 2007-2016 ICM, Uniwersytet Warszawski