

BIULETYN INFORMACYJNY NR 47/2017

za okres od 16.02.2017 r. od godz. 7.00 do 17.02.2017 r. do godz. 7.00

piątek, dnia 17.02.2017 r.



Najważniejsze zdarzenia z minionej doby

1. **Warszawa** – próba wtargnięcia kibiców na teren stadionu.
2. **Dębie Wielkie** (pow. miński) – zderzenie 2 samochodów osobowych.

ZESTAWIENIE DANYCH STATYSTYCZNYCH za okres: 15.02 – 16.02.2017 r.

	KOMENDA STOŁECZNA POLICJI	W analizowanym okresie	Od początku roku
	1) Odnotowano wypadków	5	234
	2) Ofiary śmiertelne w wypadkach drogowych/ kolejowych/ lotniczych	1/0/0	8/3/0
	3) Osoby ranne w wypadkach drogowych/kolejowych/lotniczych	10/0/0	274/0/0
	4) Utonięcia /wychłodzenia	0/0	1/6
	KOMENDA WOJEWÓDZKA POLICJI	W analizowanym okresie	Od początku roku
	1) Odnotowano wypadków	1	173
	2) Ofiary śmiertelne w wypadkach drogowych/ kolejowych/ lotniczych	0/0/0	19/1/0
	3) Osoby ranne w wypadkach drogowych/kolejowych/lotniczych	1/0/0	200/1/0
	4) Utonięcia/wychłodzenia	0/0	0/2
	KOMENDA WOJEWÓDZKA PAŃSTWOWEJ STRAŻY POŻARNEJ	W analizowanym okresie	Od początku roku
	1) Liczba pożarów	29	1587
	2) Ofiary śmiertelne w pożarach/zaczadzenia	0/0	18/5
	3) Osoby ranne w pożarach/zatrute CO	1/0	77/8
	NADWIŚLAŃSKI ODDZIAŁ STRAŻY GRANICZNEJ	W dniu 16.02.2017	Od 01.01.2017
	1) Ruch graniczny: schengen/non-schengen	30755/13820	1247266/650822
	2) Złożone wnioski o nadanie statusu uchodźcy	3	128
	3) Cudzoziemcy, którym odmówiono wjazdu do RP/zatrzymano	6/2	81/155

WYKAZ ZGROMADZEŃ PUBLICZNYCH, IMPREZ MASOWYCH I INNYCH WYDARZEŃ planowanych w dniu 17.02.2017 r.

Godziny imprezy	Rodzaj imprezy	Miejsce/Trasa	Organizator	Liczba osób	Uwagi
całodobowo	zgromadzenie	pl. Krasińskich, przed gmachem Sądu Najwyższego	osoba prywatna	ok. 50	postępowanie uproszczone / wiec na rzecz praworządności
10.00-18.00	zgromadzenie	Al. Ujazdowskie 1/3, przed Kancelarią Prezesa Rady Ministrów	osoba prywatna	do 11	bojkot "KOD-u"
13.30-15.45	zgromadzenie	ul. Rakowiecka 26/30, przed gmachem Prokuratury Krajowej	osoba prywatna	ok. 500	domaganie się wznowienia postępowania w sprawie Adama Dudały - manifestanci planują złożenie petycji do Prokuratora Generalnego

ASF –AFRYKAŃSKI POMÓR ŚWIŃ	
Ogniska ASF trzody chlewnej	Liczba ognisk 2
Przypadki ASF dzików	Liczba przypadków 21

HPAI – GRYPY PTAKÓW	
Ogniska H5N8 drobiu hodowlanego	Liczba ognisk 1
Przypadki H5N8 dzikiego ptactwa	Liczba przypadków 6

ZAGROŻENIA ŚRODOWISKA
Wyniki pomiarów zanieczyszczeń powietrza za minioną dobę [w µg/m³] na automatycznych stacjach WIOŚ w Warszawie

Wybierz datę: 2017-02-16, Cz Zestawienie dobowe (średnie)- Stacje automatyczne

Stacja	Pomiar	PM10 [µg/m³]	PM2.5 [µg/m³]	O ₃ [µg/m³]		NO ₂ [µg/m³]	SO ₂ [µg/m³]	CO [µg/m³]		C ₆ H ₆ [µg/m³]
		Pył zawieszony PM10 S24h	Pył zawieszony PM 2.5 S24h	S24h	S8 _{max}	Dwutlenek azotu S24h	Dwutlenek siarki S24h	Tlenek węgla S24h	S8 _{max}	Benzen S24h
Belsk-IGFPAN				45.89	69.76	42.13	17.43	985.07	1316.14	
Granica-KPN				36.92	73.03	38.13	14.21			
Guty Duże				59.25	86.42	17.73	6.91			
Konstancin-Jeziorna	137.43	105.87	23.88	56.35	57.32	14.95	1344.48	1615.68	7.47	
Legionowo-Zegrzyńska		116.24	22.53	40.63	56.37	21.21				
Otwock-Brzozowa		162.52	24.89	61.57	63.84	42.21	2152.15	3455.99		
Piastów-Pułaskiego		134.42	20.88	41.86	67.72	24.98				
Płock-Gimnazjum			28.68	53.51	53.93	21.03	913.47	1325.98	6.86	
Płock-Reja	129.95	99.29	27.4	53.18	45.93	16.03	1427.41	1787.11	5.8	
Radom-Tochtermana	122.81	100.96	45.6	63.86	61.45	25.23	1671.79	4524.05	2.87	
Siedlce-Konarskiego	91.4	85.78								
Warszawa-Komunikacyjna	183.64	129.25			97.04		1322.5	1707.5	7.5	
Warszawa-Marszałkowska	163.51	115.41			77.98		1947.09	2249.26		
Warszawa-Podlesna			22.91	47.48						
Warszawa-Targówek	155.73	142.66	16.92	29.31	63.19	13.38				
Warszawa-Ursynów	128.05	93.84	20.07	43.63	70.48	18.45				
Zyrardów-Roosevelta	143.29	108.36								

Skala jakości powietrza

Bardzo dobry
Dobry
Umiarkowany
Dostateczny
Zły
Niebezpieczny
Brak pomiaru

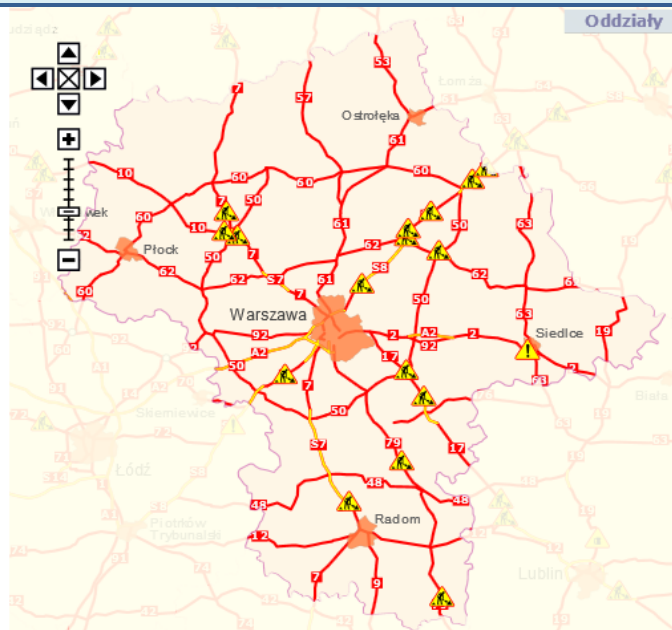
W powyższych tabelach zostały przedstawione wyniki pomiarowe dla następujących agregacji:

S1h_{max} maksymalna średnia 1-godzinna
S24h średnia 24-godzinna
S8_{max} maksymalna średnia 8-godzinna krocząca

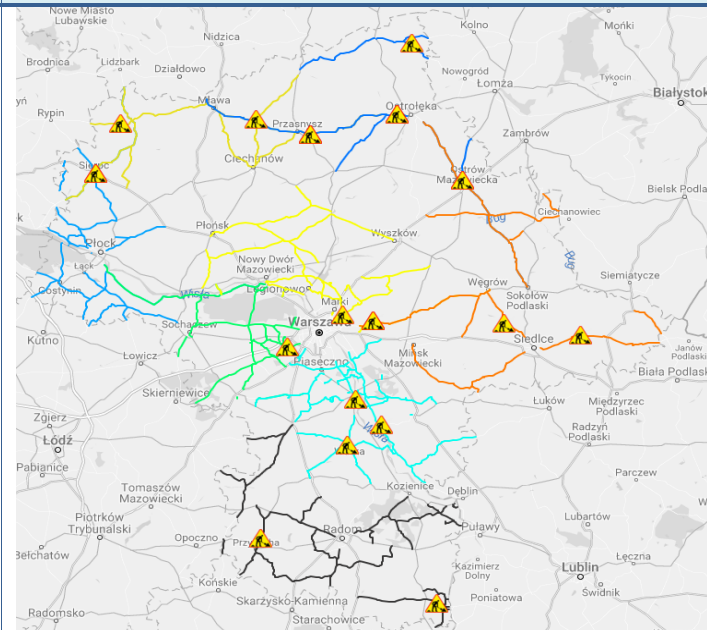
Przy prezentacji danych pomiarowych zastosowano skalę zawartą na stronie: Skala jakości powietrza

Utrudnienia na drogach

Drogi krajowe



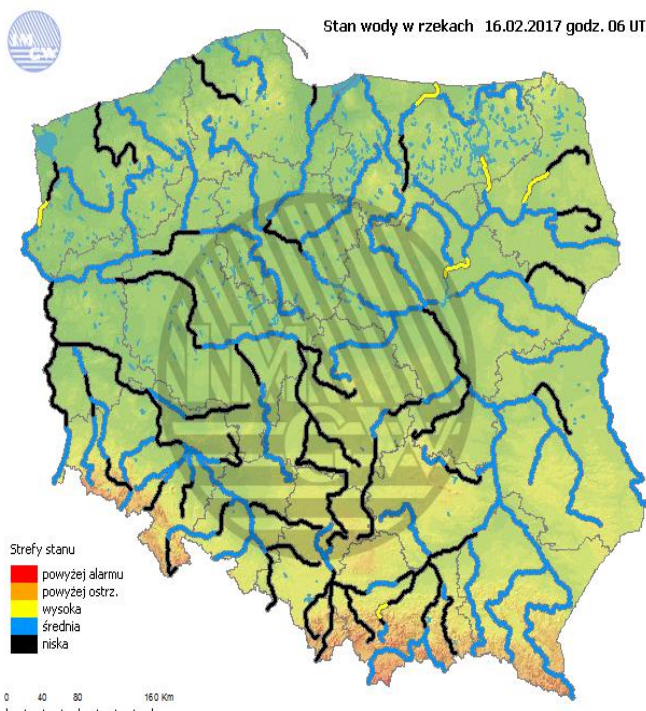
Drogi wojewódzkie



INFORMACJE HYDROLOGICZNO - METEOROLOGICZNE

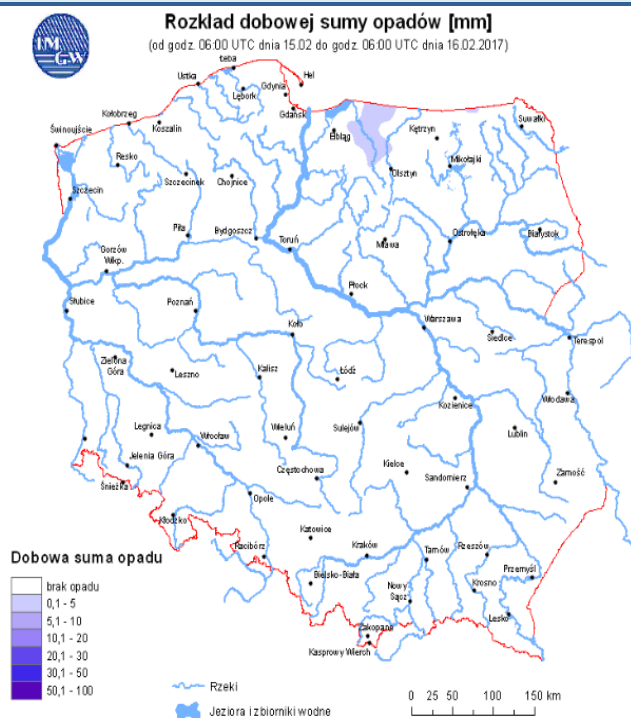
Stan wody w rzekach

Stan wody w rzekach 16.02.2017 godz. 06 UTC

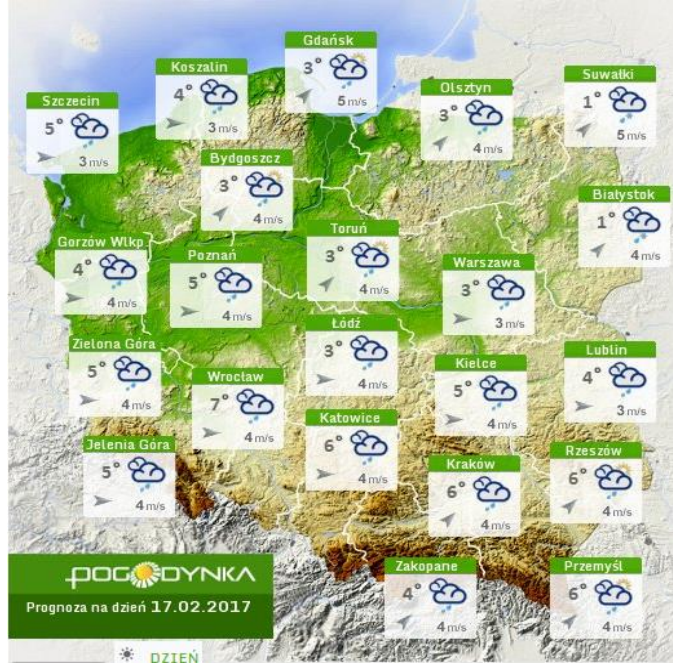


Rozkład dobowej sumy opadów

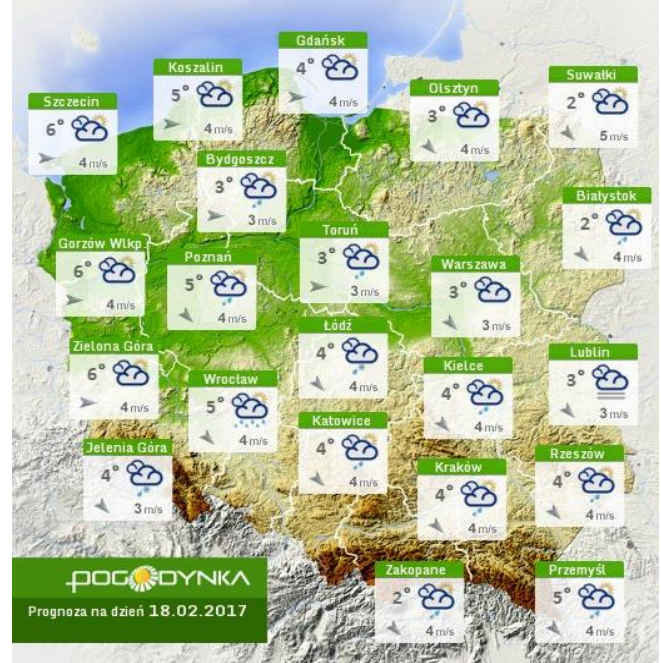
Rozkład dobowej sumy opadów [mm]
(od godz. 06:00 UTC dnia 15.02 do godz. 06:00 UTC dnia 16.02.2017)



Prognoza pogody dla Polski na dziś



Prognoza pogody dla Polski na jutro



Ostrzeżenia METEO

BRAK

Ostrzeżenia HYDRO

BRAK

Rzeka Narew

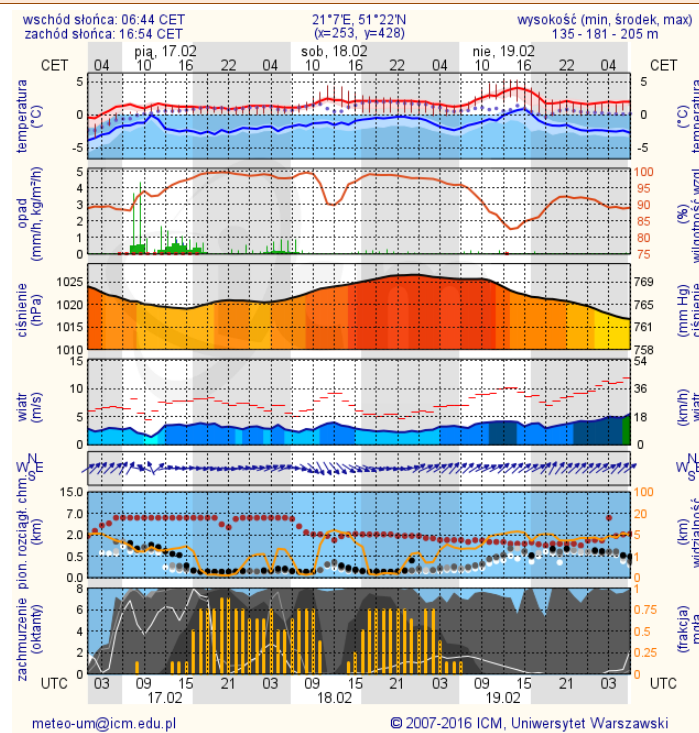
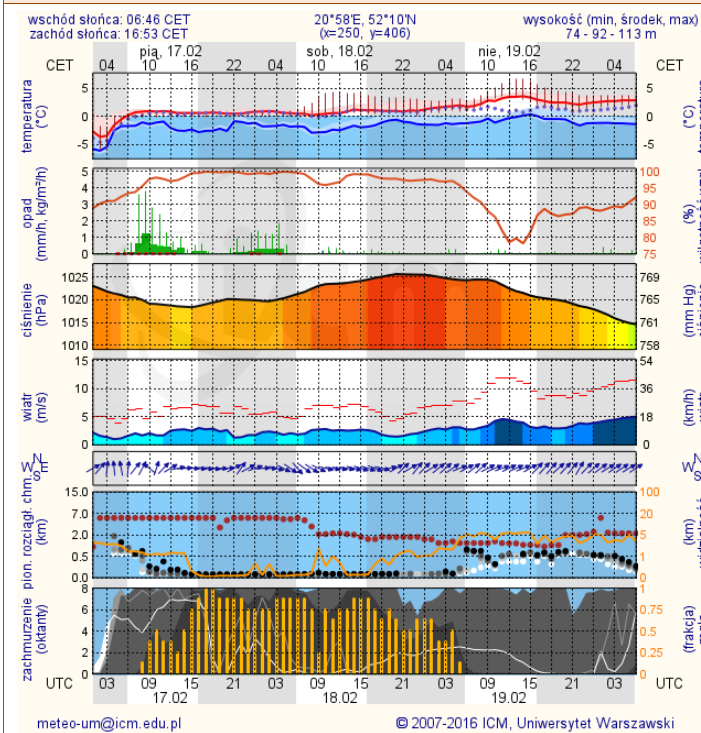
		- Rzeka wolna		- Pokrywa lodowa		- Kra i lód brzożowy	
		- Śryd		- Płonie i prostały		- Zafor	
		- Lód brzożowy		- Spiętrzanie i podbiki		- Brak danych	
		- Śryd i lód brzożowy		- Woda na lodzie		- miejsce zaforu lodowego	
KOMUNIKAT NR 30[2016/2017] Z DNIA 16.02.2017 O WYSTĘPOWANIU ZJAWISK LODOWYCH NA NARWI							
Zarząd Zieleni w Dębem							
GRANICE ADMINISTRACYJNE		N.W. Dębie		N.W. Pułtusk		N.W. Ostrołęka	
WODOSKAZ		DAMBRIGÓLSKI (104+00)		KOSAK (117+00)		WAWRÓGÓŁ (184+00)	
DOKRYWY, MIEJSCA CHARAKTERYSTYCZNE		Pułtusk		Ostr		Lomża	
KM		0		100		200	
DATA		ZJAWISKA LODOWE					
2017-01-08							
2017-01-09	100% / 100%		100%			100% / 100%	100%
2017-01-10	100% / 100%		100%			100% / 100%	100%
2017-01-11	100% / 100%		100%		100%	100% / 100%	100%
2017-01-12	100% / 100%		100%		100%	100% / 100%	100%
2017-01-13	100% / 100%		100%		100%	100% / 100%	100%
2017-01-16			100%			100%	100%
2017-01-17			100%			100%	100%
2017-01-18			100%			100% / 100%	100%
2017-01-19			100%			100% / 100%	100%
2017-01-20			100%			100% / 100%	100%
2017-01-23			100%			100% / 100%	100%
2017-01-24			100%			100% / 100%	100%
2017-01-25			100%			100% / 100%	100%
2017-01-26			100%			100%	100%
2017-01-27	100%		100%			100% / 100%	100%
2017-01-30	100% / 100%		100%			100% / 100%	100%
2017-01-31	100% / 100%		100%			100% / 100%	100%
2017-02-01	100% / 100%		100%			100% / 100%	100%
2017-02-02	100% / 100%		100%			100%	100%
2017-02-03	100% / 100%		100%			100%	100%
2017-02-06	100%		100%			100%	100%
2017-02-07	100% / 100%		100%	100%	100%	100% / 100%	100%
2017-02-08	100% / 100%		100%	100% / 100%	100% / 100%	100%	100%
2017-02-09	100% / 100%		100%	100% / 100%	100% / 100%	100%	100%
2017-02-10	100% / 100%		100%	100% / 100%	100% / 100%	100%	100%
2017-02-13	100% / 100%		100%		100% / 100%	100% / 100%	100%
2017-02-14	100% / 100%		100%		100% / 100%	100% / 100%	100%
2017-02-15	100% / 100%		100%		100% / 100%	100% / 100%	100%
2017-02-16	100% / 100%		100%		100% / 100%	100% / 100%	100%

METEOROGRAMY

dla głównych miast województwa mazowieckiego:

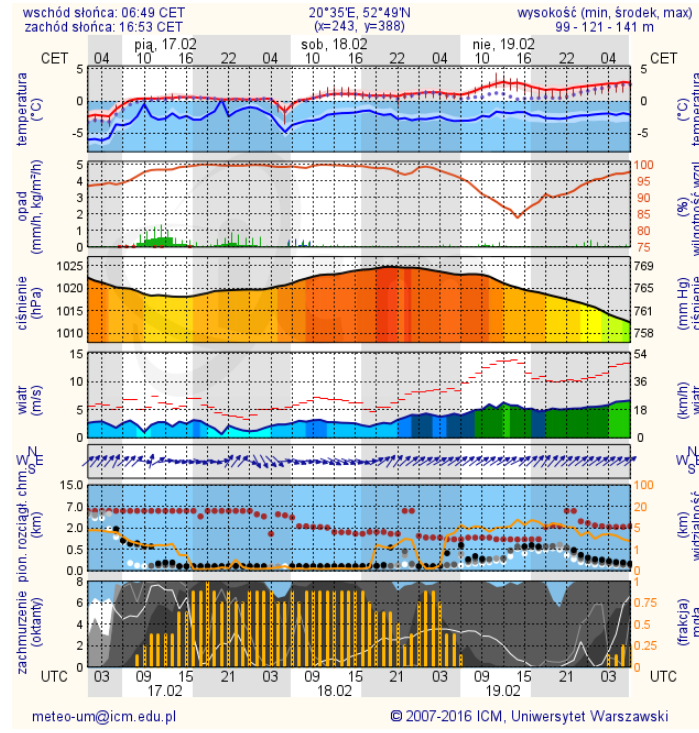
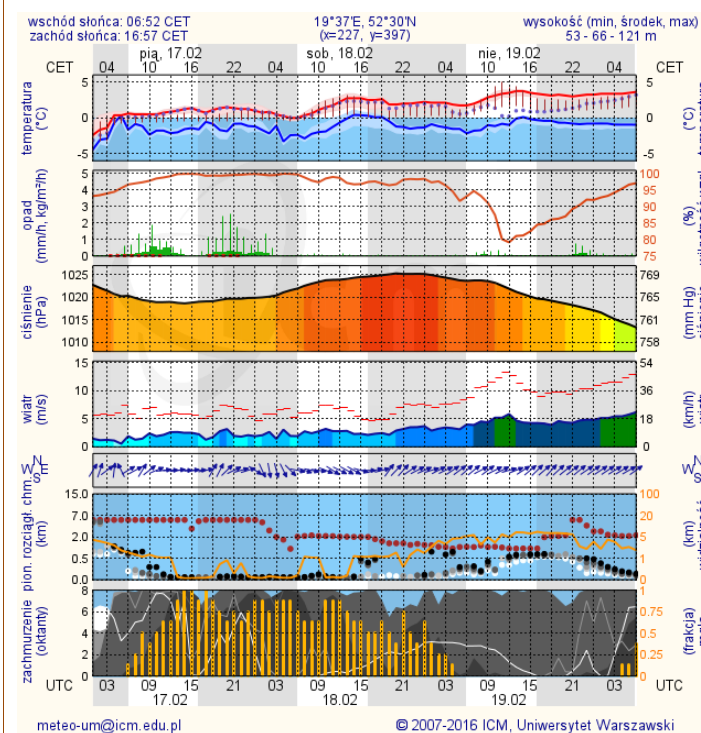
Warszawa

Radom



Płock

Ciechanów

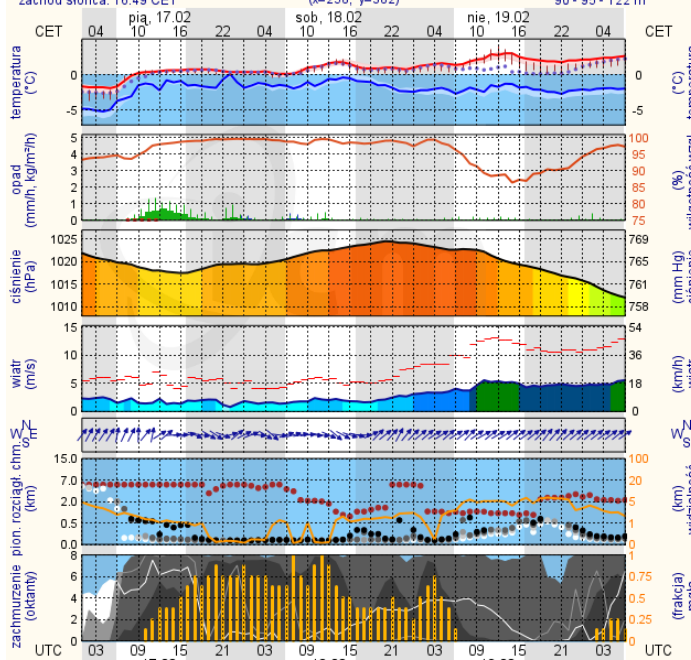


Ostrołęka

wschód słońca: 06:46 CET
zachód słońca: 16:49 CET

21°29'E, 53°11'N
(x=258, y=382)

wysokość (min, środek, max)
90 - 95 - 122 m



meteo-um@icm.edu.pl

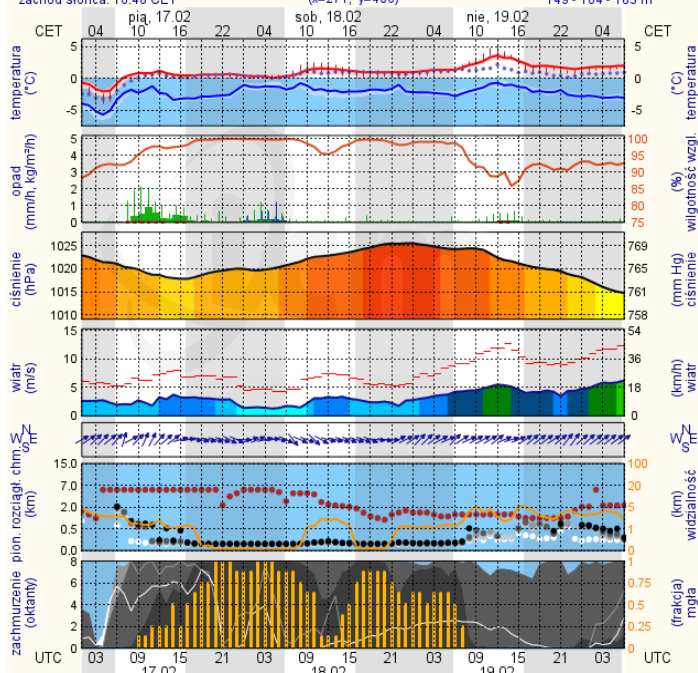
© 2007-2016 ICM, Uniwersytet Warszawski

Siedlce

wschód słońca: 06:41 CET
zachód słońca: 16:48 CET

22°12'E, 52°8'N
(x=271, y=406)

wysokość (min, środek, max)
149 - 164 - 183 m



meteo-um@icm.edu.pl

© 2007-2016 ICM, Uniwersytet Warszawski