



BIULETYN INFORMACYJNY NR 46/2017

za okres od 15.02.2017 r. od godz. 7.00 do 16.02.2017 r. do godz. 7.00

czwartek, dnia 16.02.2017 r.



Najważniejsze zdarzenia z minionej doby

1. Warszawa Dworzec Centralny – awaria sieci wodociągowej.
2. Kolonia Gocław 8, (pow. garwoliński) – pożar domu jednorodzinnego.
3. m. Wolica, (pow. pruszkowski) - DK 8 - wypadek busa

ZESTAWIENIE DANYCH STATYSTYCZNYCH za okres: 15.02 – 16.02.2017 r.

	KOMENDA STOŁECZNA POLICJI	W analizowanym okresie	Od początku roku
	1) Odnotowano wypadków	9	229
	2) Ofiary śmiertelne w wypadkach drogowych/ kolejowych/ lotniczych	0/0/0	7/3/0
	3) Osoby ranne w wypadkach drogowych/kolejowych/lotniczych	10/0/0	264/0/0
	4) Utonięcia /wychłodzenia	0/0	1/6
	KOMENDA WOJEWÓDZKA POLICJI	W analizowanym okresie	Od początku roku
	1) Odnotowano wypadków	6	172
	2) Ofiary śmiertelne w wypadkach drogowych/ kolejowych/ lotniczych	0/0/0	19/1/0
	3) Osoby ranne w wypadkach drogowych/kolejowych/lotniczych	5/0/0	199/1/0
	4) Utonięcia/wychłodzenia	0/0	0/2
	KOMENDA WOJEWÓDZKA PAŃSTWOWEJ STRAŻY POŻARNEJ	W analizowanym okresie	Od początku roku
	1) Liczba pożarów	35	1558
	2) Ofiary śmiertelne w pożarach/zaczadzenia	0/0	18/5
	3) Osoby ranne w pożarach/zatrute CO	1/0	76/8
	NADWIŚLAŃSKI ODDZIAŁ STRAŻY GRANICZNEJ	W dniu 15.02.2017	Od 01.01.2017
	1) Ruch graniczny: schengen/non-schengen	27977/13225	1216511/637002
	2) Złożone wnioski o nadanie statusu uchodźcy	3	125
	3) Cudzoziemcy, którym odmówiono wjazdu do RP/zatrzymano	5/6	75/153

WYKAZ ZGROMADZEŃ PUBLICZNYCH, IMPREZ MASOWYCH I INNYCH WYDARZEŃ planowanych w dniu 16.02.2017 r.

Godziny imprezy	Rodzaj imprezy	Miejsce/Trasa	Organizator	Liczba osób	Uwagi
całodobowo	zgromadzenie	pl. Krasińskich, przed gmachem Sądu Najwyższego	osoba prywatna	ok. 50	postępowanie uproszczone / wiec na rzecz praworządności
10.00-18.00	zgromadzenie	Al. Ujazdowskie 1/3, przed Kancelarią Prezesa Rady Ministrów	osoba prywatna	do 11	bojkot "KOD-u"

ASF –AFRYKAŃSKI POMÓR ŚWIŃ	
Ogniska ASF trzody chlewnej	Liczba ognisk
	2
Przypadki ASF dzików	Liczba przypadków
	21

HPAI – GRYPY PTAKÓW	
Ogniska H5N8 drobiu hodowlanego	Liczba ognisk
	1
Przypadki H5N8 dzikiego ptactwa	Liczba przypadków
	6

ZAGROŻENIA ŚRODOWISKA

Wyniki pomiarów zanieczyszczeń powietrza za minioną dobę [w $\mu\text{g}/\text{m}^3$] na automatycznych stacjach WIOŚ w Warszawie

Wybierz datę: 2017-02-15, Śr  Zestawienie dobowe (średnie)- Stacje automatyczne

Stacja	Pomiar	PM10 [$\mu\text{g}/\text{m}^3$]	PM2.5 [$\mu\text{g}/\text{m}^3$]	O ₃ [$\mu\text{g}/\text{m}^3$]		NO ₂ [$\mu\text{g}/\text{m}^3$]	SO ₂ [$\mu\text{g}/\text{m}^3$]	CO [$\mu\text{g}/\text{m}^3$]		C ₆ H ₆ [$\mu\text{g}/\text{m}^3$]
		Pył zawieszony PM10 S24h	Pył zawieszony PM 2.5 S24h	S24h	S8 _{max}	Dwutlenek azotu S24h	Dwutlenek siarki S24h	Tlenek węgla S24h	S8 _{max}	Benzen S24h
Belsk-IGFPAN				38.9	54.15	35.81	10.05	879.74	1028.8	
Granica-KPN				35.87	77.24	26.33	8.6			
Guty Duże				46.39	59	8.45	1.16			
Konstancin-Jeziorna		120.65	91.66	9.84	22.62	61.61	9.22	1178.93	1257.49	6.76
Legionowo-Zegrzyńska			89.92	22.56	36.06	36.66	14.16			
Otwock-Brzozowa			150.72	16.81	42.43	47.46	14.29	2034.77	2954.91	
Piastów-Pułaskiego			136.66	11.77	24.87	70.49	17.26			
Płock-Gimnazjum				35.36	68.59	50.47	19.9	1110.8	1487.76	7.76
Płock-Reja		139.79	105.67	34.34	69.65	47.15	11.34	1586.05	2043.46	6.83
Radom-Tochtermana		164.29	133.71	48.41	70.33	72.17	25.04	2384.66	4231	3.61
Siedlce-Konarskiego		60.06	44.17							
Warszawa-Komunikacyjna		122.47	106.49			82.4		1128.46	1195.75	6.21
Warszawa-Marszałkowska		133.98	96.55			71.94		1828.08	2084.06	
Warszawa-Podleśna				11.65	24.17					
Warszawa-Targówek		119.12	108.46	10.71	21.1	52.99	8.07			
Warszawa-Ursynów		113.98	82.41	9.19	15.49	67.43	14.09			
Żyrardów-Roosevelta		168.77	127.33							

Skala jakości powietrza

Bardzo dobry
Dobry
Umiarkowany
Dostateczny
Zły
Bardzo zły
Brak pomiaru

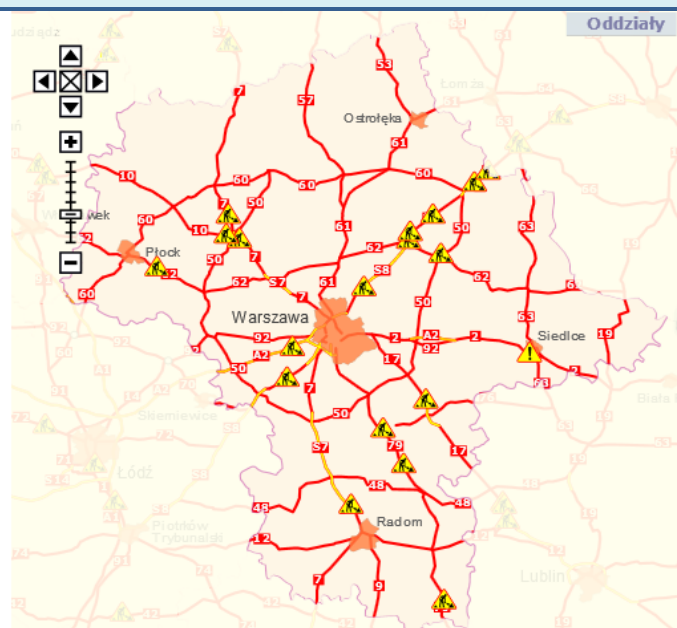
W powyższych tabelach zostały przedstawione wyniki pomiarowe dla następujących agregacji:

S1h_{max} maksymalna średnia 1-godzinna
S24h średnia 24-godzinna
S8_{max} maksymalna średnia 8-godzinna krocząca

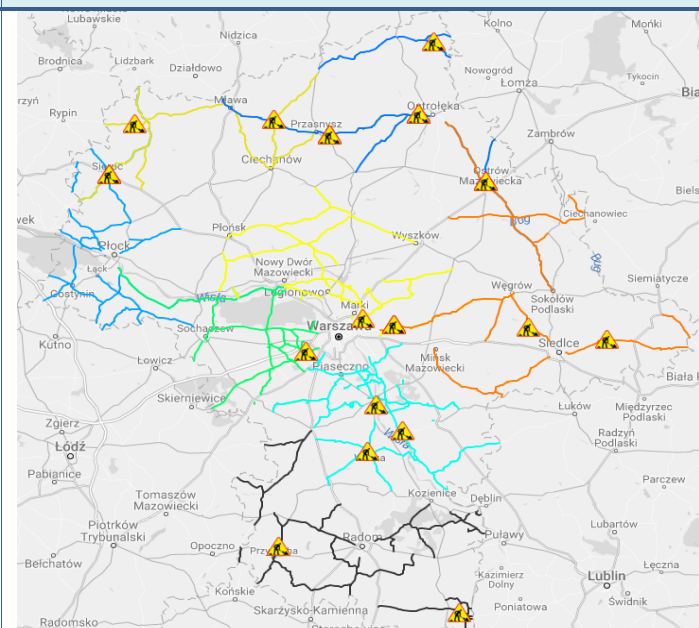
Przy prezentacji danych pomiarowych zastosowano skalę zawartą na stronie: Skala jakości powietrza

Utrudnienia na drogach

Drogi krajowe



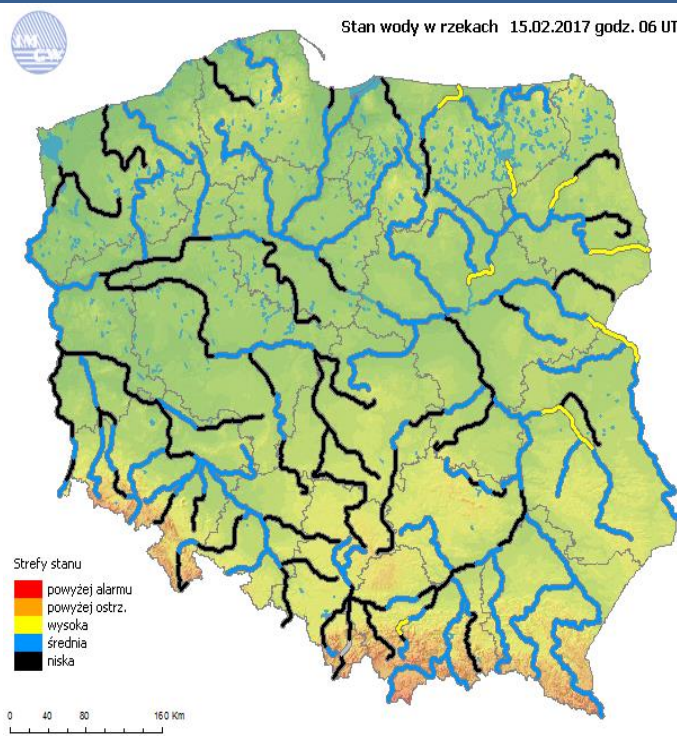
Drogi wojewódzkie



INFORMACJE HYDROLOGICZNO - METEOROLOGICZNE

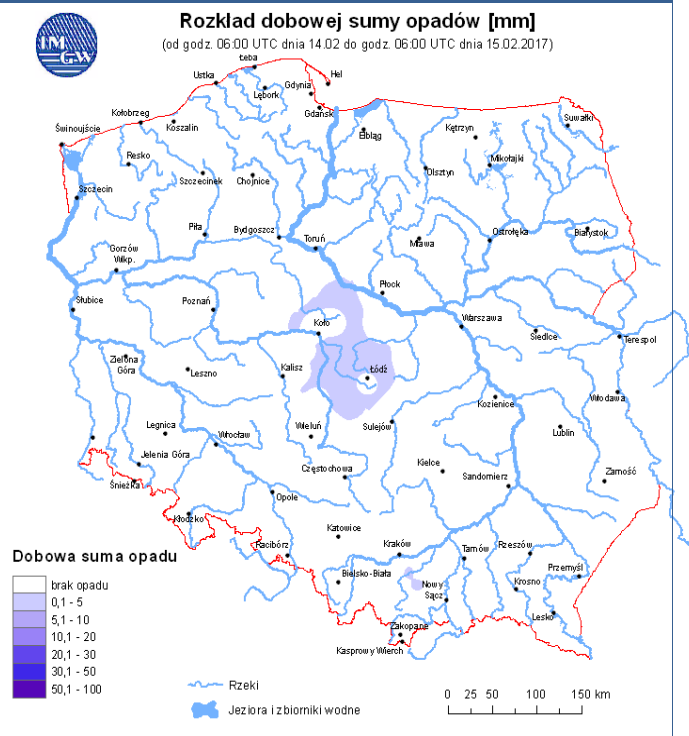
Stan wody w rzekach

Stan wody w rzekach 15.02.2017 godz. 06 UTC



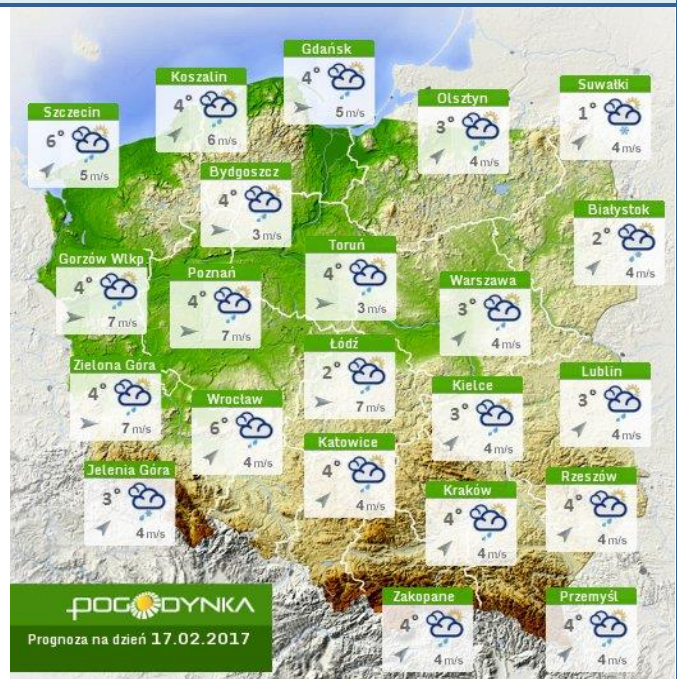
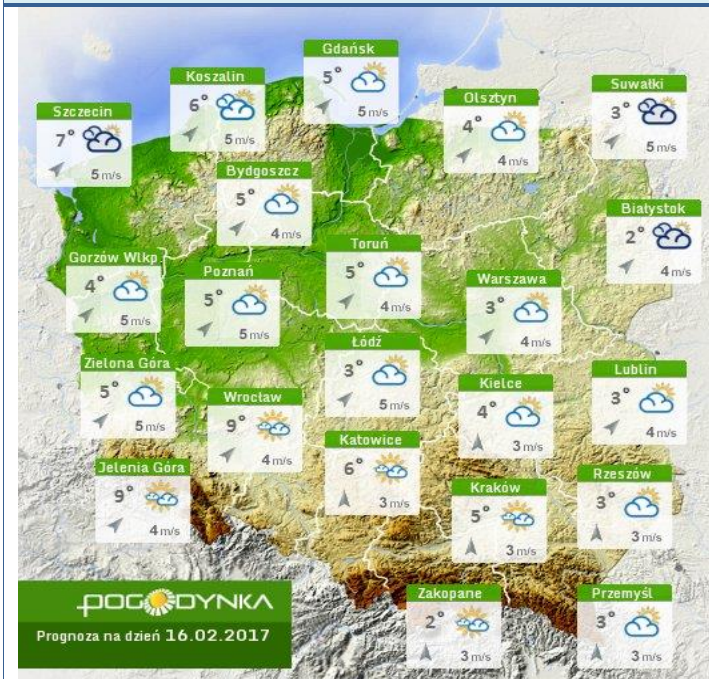
Rozkład dobowej sumy opadów

Rozkład dobowej sumy opadów [mm]
(od godz. 06:00 UTC dnia 14.02 do godz. 06:00 UTC dnia 15.02.2017)



Prognoza pogody dla Polski na dziś

Prognoza pogody dla Polski na jutro



Ostrzeżenia METEO

Ostrzeżenia HYDRO

BRAK

BRAK

ZJAWISKA LODOWE

Rzeka Wisła

		- Rzeka wolna	- Sryż	- Lód brzegowy	- Sryż i lód brzegowy	- Pokrywa lodowa	- Plonia i przetainy	- Spiętzenia i podbitki	- Woda na lodzie	- Kra i lód brzegowy	- Zator	- Brak danych	- miejsce zatoru lodowego	- lodolamacze																																																																																			
KOMUNIKAT NR 29[2016/2017] Z DNIA 15.02.2017 O WYSTĘPOWANIU ZJAWISK LODOWYCH NA WIŚLE																																																																																																	
GRANICE ADMINISTRACYJNE	Zarząd Zlewni w Puławach							Zarząd Zlewni w Warszawie																																																																																									
	N.W. Annapol			N.W. Puławy		N.W. Kozienice		N.W. Góra Kalwaria		N.W. Żerań		N.W. Płock			N.W. Włocławek																																																																																		
WODOWSKAZ	ANNAPOL (298+400)			PUŁAWY (372+000)		DĘBLIN (394+000)		WARSZAWA (513+000)		MODULIN (552+000)		WISZOGRÓD (587+000)		KEPA POLSKA (607+000)		WŁOCŁAWEK (679+000)																																																																																	
	DOPŁYWY; MIEJSCA CHARAKTERYSTYCZNE	Kamienina			Puławy		Dęblin		Góra Kalwaria		Warszawa		Wyszogród		Płock		Włocławek																																																																																
KM		295			311		319		327		335		343		351		359		367		375		383		391		399		407		415		423		431		439		447		455		463		471		479		487		495		503		511		519		527		535		543		551		559		567		575		583		591		599		607		615		623		631		639		647		655		663		671		684
	ZJAWISKA LODOWE																																																																																																
2017-01-05		10%																																																																																															
2017-01-09		100%	30%	10%	10%	100%	20%	30%	80%	10%	30%	70%	11-14cm	10%																																																																																			
2017-01-10		100%	30%	10%	10%	100%	20%	20%	30%	90%	100%	70%	13-18cm	10%																																																																																			
2017-01-11		100%	10/30%	10%	10%	100%	20%	20%	30%	60%	90%	70%	15-18cm	10%																																																																																			
2017-01-12		100%	10/30%	10%	20/10%	100%	20%	20%	30%	60%	20%	100%	50%	16-19cm	10%																																																																																		
2017-01-13		100%	10/30%	10%	20/10%	100%	20%	20%	30%	10%	10%	100%	10%	17-19cm	10%																																																																																		
2017-01-16		100%	10/30%	10%	20%	100%	10%	10%	20%	30%	30%	30%	16-19cm	10%																																																																																			
2017-01-17		100%	10/30%	10%	20%	100%	10%	10%	20%	30%	30%	30%	16-19cm	10%																																																																																			
2017-01-18		100%	30%	10%	20%	100%	10%	20%	R	30%	10%	10%	16-19cm	10%																																																																																			
2017-01-19		100%	30%	10%	20%	100%	10%	20%	R	30%	10%	10%	19-21cm	10%																																																																																			
2017-01-20		100%	30%	10%	20%	100%	10%	20%	R	30%	10%	10%	19-21cm	10%																																																																																			
2017-01-23		100%	30%	10%	20%	100%	10%	10%	10%	10%	10%	10%	18-20cm	10%																																																																																			
2017-01-24		100%	30%	10%	20%	100%	10%	10%	10%	10%	10%	10%	19-21cm	10%																																																																																			
2017-01-25		100%	30%	10%	20%	100%	10%	10%	10%	10%	10%	10%	19-21cm	10%																																																																																			
2017-01-26		100%	30%	10%	20%	100%	10%	10%	10%	10%	10%	10%	19-21cm	10%																																																																																			
2017-01-27		100%	30%	10%	20%	100%	10%	10%	10%	10%	10%	10%	20-22cm	10%																																																																																			
2017-01-30		100%	30%	10%	20%	100%	10%	10%	10%	10%	10%	10%	21-24cm	10%																																																																																			
2017-01-31		100%	30%	10%	20%	100%	10%	10%	10%	10%	10%	10%	21-25cm	10%																																																																																			
2017-02-01		100%	30%	10%	20%	100%	10%	10%	10%	10%	10%	10%	22-26cm	10%																																																																																			
2017-02-02		100%	30%	10%	20%	100%	10%	10%	10%	10%	10%	10%	22-26cm	10%																																																																																			
2017-02-03		100%	30%	10%	20%	100%	10%	10%	10%	10%	10%	10%	22-26cm	10%																																																																																			
2017-02-06		50%	100%	30%	20%	100%	10%	10%	10%	10%	10%	10%	23-27cm	10%																																																																																			
2017-02-07		50%	100%	30%	20%	100%	10%	10%	10%	10%	10%	10%	23-27cm	10%																																																																																			
2017-02-08		50%	100%	30%	20%	10-40cm	30%	80%	10%	10%	10%	10%	24-28cm	10%																																																																																			
2017-02-09		100%	30%	10%	20%	10-40cm	30%	80%	40%	40%	40%	40%	24-31cm	10%																																																																																			
2017-02-10		50%	100%	30%	20%	10-40cm	30%	80%	50%	50%	50%	50%	24-30cm	10%																																																																																			
2017-02-13		50%	100%	30%	20%	10-40cm	10%	90%	30%	30%	30%	30%	27-30 cm	10%																																																																																			
2017-02-14		100%	30%	10%	20%	10-40cm	10%	30%	30%	30%	30%	30%	28-31cm	10%																																																																																			
2017-02-15		50%	100%	30%	20%	10-40cm	30%	30%	30%	30%	30%	30%	28-32cm	10%																																																																																			

Rzeka Narew

		- Rzeka wolna		- Sryż		- Łódź brzegowy		- Sryż i łódź brzegowy		- Pokrywa lodowa		- Płonia i przetałny		- Spiętrzenia i podbitki		- Woda na lodzie		- Kra i łódź brzegowy		- Zator		- Brak danych		- miejsce zatoru lodowego								
		P		S		W				P		S		W				P		S		W										
KOMUNIKAT NR 29[2016/2017] Z DNIA 15.02.2017 O WYSTĘPOWANIU ZJAWISK LODOWYCH NA NARWI																																
GRANICE ADMINISTRACYJNE		Zarząd Zlewni w Dębem																														
		N.W. Dębe						N.W. Pułtusk										N.W. Ostrołęka														
WODOWSKAZ								ZAMBSKI KOŚCIELNE (81+000)				KOZAN (117+000)				OSTROŁĘKA (147+000)				NOWOGROD (180+000)				WIZNA (246+000)								
DOPEWNY, MIEJSKAŃ CHARAKTERYSTYCZNE																																
KM		0 12 18 24 30 36 42 48 54 60 66 72 78 84 90 96 102 108 114 120 126 132 138 144 150 156 162 168 174 180 186 192 198 204 210 216 222 228 234 249																														
DATA		ZJAWISKA LODOWE																														
2017-01-05																																
2017-01-09	20% / 10%	100%														10% / 20%	100%															
2017-01-10	20% / 10%	100%														10% / 20%	100%															
2017-01-11	20% / 10%	100%										10%				30% / 20%	100%															
2017-01-12	10% / 10%	100%										10%				30% / 30%	100%															
2017-01-13	10% / 10%	100%										10%				10% / 20%	100%															
2017-01-16		100%														10%	100%															
2017-01-17		100%														10%	100%															
2017-01-18		100%														10% / 10%	100%															
2017-01-19		100%														10% / 10%	100%															
2017-01-20		100%														10% / 10%	100%															
2017-01-23		100%														10% / 10%	100%															
2017-01-24		100%														10% / 10%	100%															
2017-01-25		100%														10% / 10%	100%	60%														
2017-01-26		100%														20% / 10%	100%	70%														
2017-01-27	20%	100%														10% / 10%	100%	70%														
2017-01-30	20% / 10%	100%														10% / 10%	100%															
2017-01-31	20% / 10%	100%														10% / 10%	100%															
2017-02-01	10% / 10%	100%														10% / 10%	100%															
2017-02-02	10% / 10%	100%														10%	100%															
2017-02-03	10% / 10%	100%														10%	100%															
2017-02-06	10%	100%														10%	100%															
2017-02-07	20% / 10%	100%	20%				10%								20% / 10%	100%																
2017-02-08	20% / 10%	100%										50%/10%	30%/10%	20% / 10%				10%	30% / 10%				100%									
2017-02-09	30% / 20%	100%										30% / 20%				20%/10%	10% / 10%				30% / 10%				100%							
2017-02-10	30% / 20%	100%										30% / 30%				20%/10%	10% / 10%				30% / 10%				100%							
2017-02-13	20% / 10%	100%										10% / 10%								20% / 10%				100%								
2017-02-14	20% / 10%	100%										10% / 10%								10% / 10%				100%								
2017-02-15	20% / 10%	100%										10% / 10%								10% / 10%				100%								

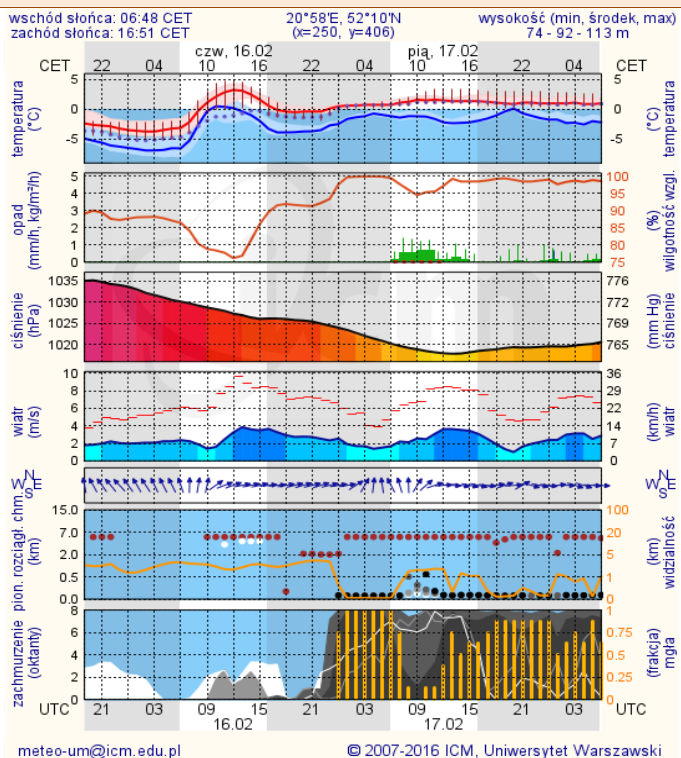
Rzeka Bug

		- Rzeka wolna		- Śryż		- Łódź brzegowy		- Śryż i łódź brzegowy		- Pokrywa lodowa		- Płonia i przetainy		- Spiętrzenia i podbitki		- Woda na lodzie		- Kra i łódź brzegowy		- Zator		- Brak danych		- miejsce zatoru lodowego																	
		P		S		W				P		S		W				P		S		W																			
KOMUNIKAT NR 29[2016/2017] Z DNIA 15.02.2017 O WYSTĘPOWANIU ZJAWISK LODOWYCH NA BUGU																																									
GRANICE ADMINISTRACYJNE	Zarząd Zlewni w Dębem														Zarząd Zlewni w Puławach																										
	N.W. Wyszaków				N.W. Borowe				N.W. Drohiczyń						N.W. Włodawa																										
WODOWSKIĄZ	WYSZAKÓW (34+000)				MAŁKINA (98+000)				FRANKOPOL (163+000)						WŁODAWA (382+000)				STRZYŻÓW (537+000)																						
DOPŁYW, MIEJSCA CHARAKTERYSTYCZNE	Wyszaków				Brok				Nurzec						Krzna				Włodawa																						
KM	0	28	42	56	70	84	98	112	126	140	154	168	182	196	210	224	238	252	266	280	294	308	322	336	350	364	378	392	406	420	434	448	462	476	490	504	518	532	546	560	587
DATA	ZJAWISKA LODOWE																																								
2017-01-05	20%																																								
2017-01-09	100%				20/10%				100%						100%				90%																						
2017-01-10	100%				20/10%				100%						100%				90%																						
2017-01-11	100%				20/10%				100%						100%				90%				100%																		
2017-01-12	100%				20/10%				100%						100%																										
2017-01-13	100%				20/10%				100%						100%																										
2017-01-16	100%				10/10%				100%						100%																										
2017-01-17	100%				10%				100%						100%																										
2017-01-18	100%				10%				100%						100%																										
2017-01-19	100%				10%				100%						100%																										
2017-01-20	100%				10%				100%						100%																										
2017-01-23	100%				10%				100%						100%				100%				100%				90%														
2017-01-24	100%				10%				100%						100%				100%				100%				90%														
2017-01-25	100%				10%				100%						100%				100%				100%				90%														
2017-01-26	100%				10%				100%						100%				100%				100%				90%														
2017-01-27	100%				10%				100%						100%				100%				100%				90%														
2017-01-30	100%				10%				100%						100%				100%				100%				90%														
2017-01-31	100%				10%				100%						100%				100%				100%				90%														
2017-02-01	100%				10%				100%						100%				100%				100%				90%														
2017-02-02	100%				10%				100%						100%				100%				100%				80%														
2017-02-03	100%				10%				100%						100%				100%				100%				80%														
2017-02-06	100%				10%				100%						90%				100%				100%				80%														
2017-02-07	100%				10%				100%						90%				10%				100%				80%														
2017-02-08	100%				10%				100%						90%				50%				100%				80%														
2017-02-09	100%				10%				100%						90%				40%/20%				100%				90%														
2017-02-10	100%				10%				100%						90%				40%/30%				100%				90%														
2017-02-13	100%				10%				100%						90%				10%/40%				100%				90%														
2017-02-14	100%				10%				100%						90%				50%				100%				90%														
2017-02-15	100%				10%				100%						90%				50%				100%				90%														

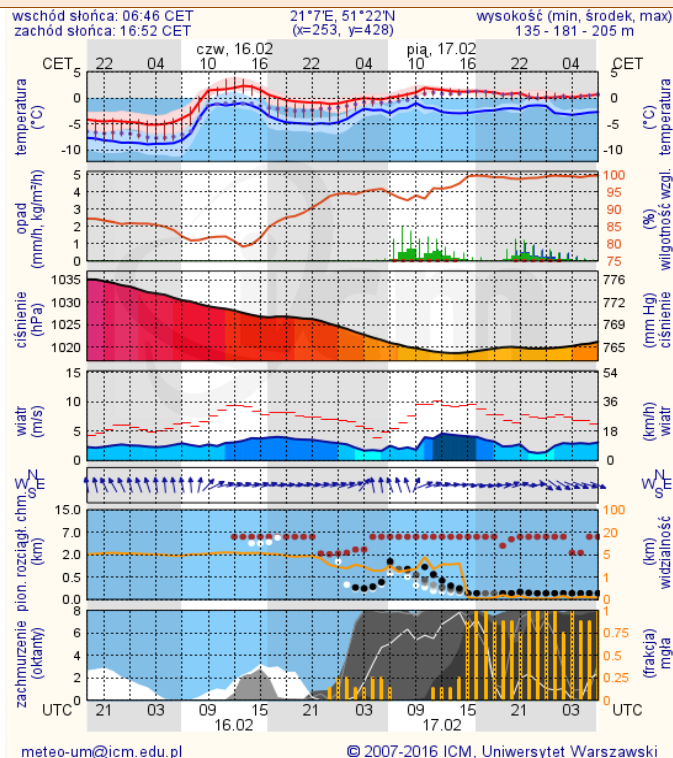
METEOROGRAMY

dla głównych miast województwa mazowieckiego:

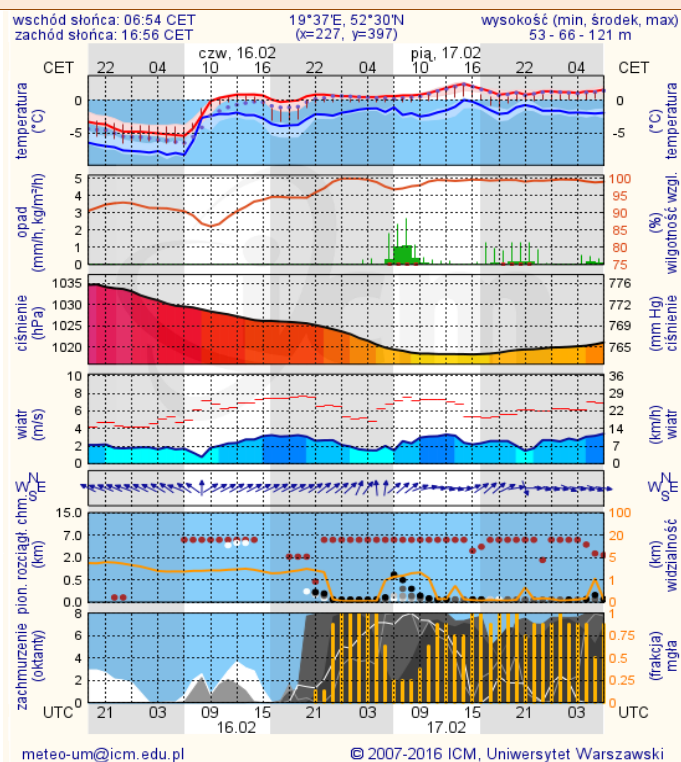
Warszawa



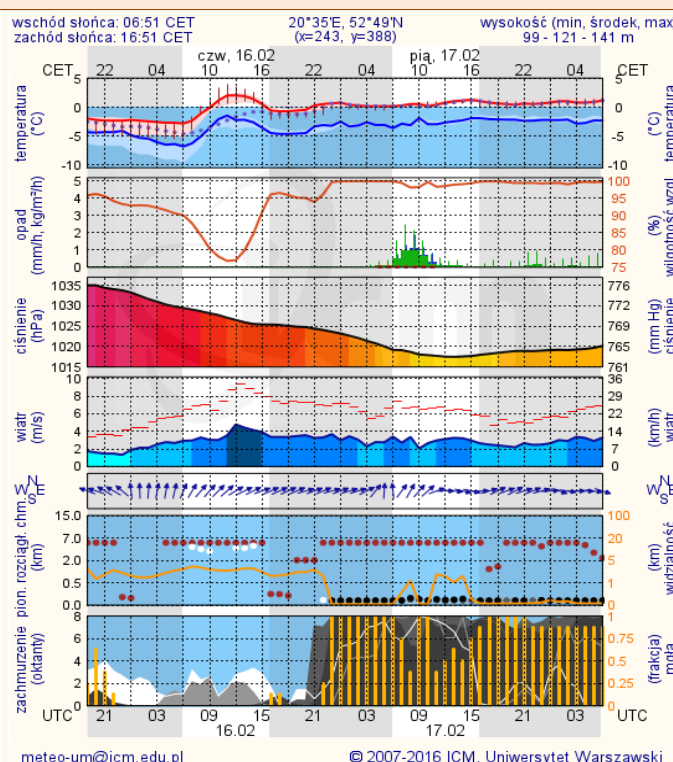
Radom



Płock

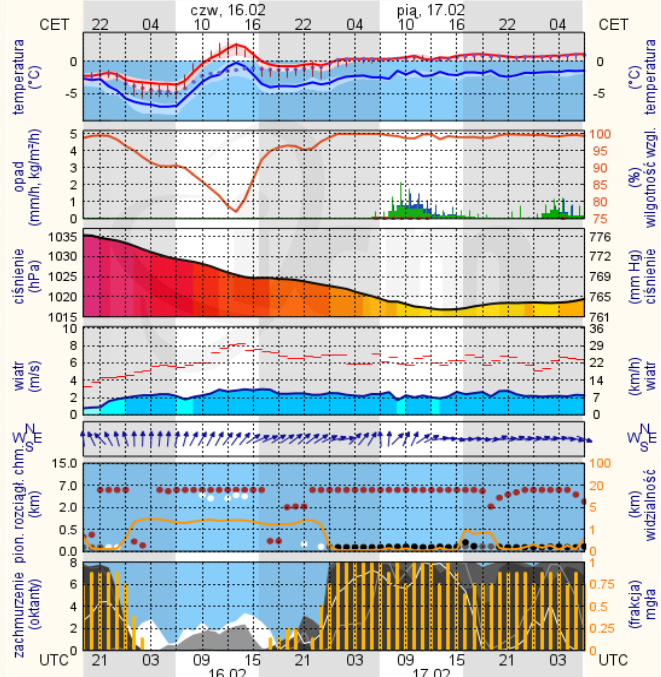


Ciechanów



Ostrołęka

wschód słońca: 06:48 CET 21°29'E, 53°11'N wysokość (min, środek, max)
zachód słońca: 16:47 CET (x=258, y=382) 90 - 95 - 122 m

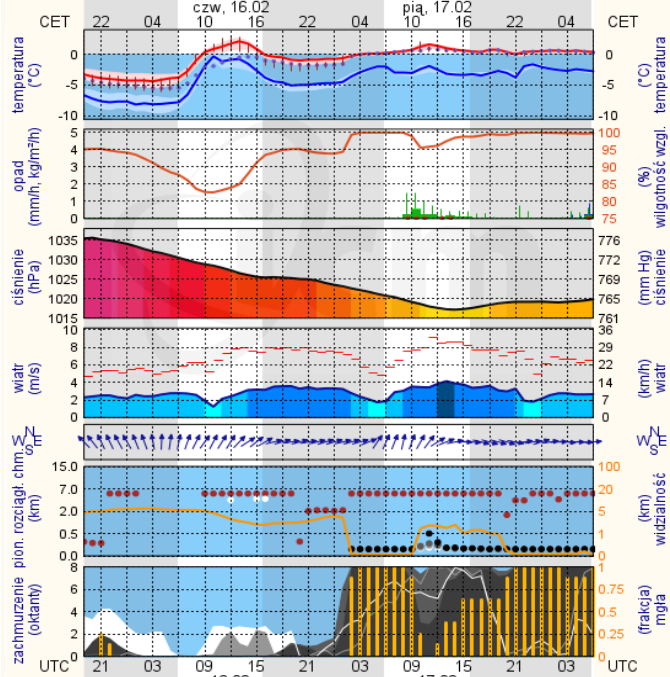


meteo-um@icm.edu.pl

© 2007-2016 ICM, Uniwersytet Warszawski

Siedlce

wschód słońca: 06:43 CET 22°12'E, 52°8'N wysokość (min, środek, max)
zachód słońca: 16:46 CET (x=271, y=406) 149 - 164 - 183 m



meteo-um@icm.edu.pl

© 2007-2016 ICM, Uniwersytet Warszawski