

BIULETYN INFORMACYJNY NR 45/2017

za okres od 14.02.2017 r. od godz. 7.00 do 15.02.2017 r. do godz. 7.00

środa, dnia 15.02.2017 r.



Najważniejsze zdarzenia z minionej doby

1. **Warszawa**, ul. Marszałkowska 82 – biały proszek w biurze podawczym Sądu Rejonowego.
2. **Brodacze**, pow. sokołowski – pożar podłogi w chlewni.
3. **Warszawa** – anonimowa informacja o podłożeniu ładunku wybuchowego.
4. **Iłża**, ul. Powstania Styczniowego 7 (pow. radomski) - pożar domu, jedna ofiara śmiertelna.
5. **Warszawa** ul. Józefa Chłopickiego – wypadek na kolei, jedna ofiara śmiertelna.

ZESTAWIENIE DANYCH STATYSTYCZNYCH za okres: 14.02 – 15.02.2017 r.

	KOMENDA STOŁECZNA POLICJI	W analizowanym okresie	Od początku roku
	1) Odnotowano wypadków	10	220
	2) Ofiary śmiertelne w wypadkach drogowych/ kolejowych/ lotniczych	0/1/0	7/4/0
	3) Osoby ranne w wypadkach drogowych/kolejowych/lotniczych	11/0/0	254/0/0
	4) Utonięcia /wychłodzenia	0/0	1/6
	KOMENDA WOJEWÓDZKA POLICJI	W analizowanym okresie	Od początku roku
	1) Odnotowano wypadków	1	166
	2) Ofiary śmiertelne w wypadkach drogowych/ kolejowych/ lotniczych	0/0/0	19/1/0
	3) Osoby ranne w wypadkach drogowych/kolejowych/lotniczych	2/0/0	194/1/0
	4) Utonięcia/wychłodzenia	0/0	0/2
	KOMENDA WOJEWÓDZKA PAŃSTWOWEJ STRAŻY POŻARNEJ	W analizowanym okresie	Od początku roku
	1) Liczba pożarów	47	1523
	2) Ofiary śmiertelne w pożarach/zaczadzenia	1/0	18/5
	3) Osoby ranne w pożarach/zatrute CO	0/0	75/8
	NADWIŚLAŃSKI ODDZIAŁ STRAŻY GRANICZNEJ	W dniu 14.02.2017	Od 01.01.2017
	1) Ruch graniczny: schengen/non-schengen	25373/13775	1188534/623777
	2) Złożone wnioski o nadanie statusu uchodźcy	5	122
	3) Cudzoziemcy, którym odmówiono wjazdu do RP/zatrzymano	0/8	70/147

WYKAZ ZGROMADZEŃ PUBLICZNYCH, IMPREZ MASOWYCH I INNYCH WYDARZEŃ planowanych w dniu 15.02.2017 r.


Godziny imprezy	Rodzaj imprezy	Miejsce/Trasa	Organizator	Liczba osób	Uwagi
całodobowo	zgromadzenie	pl. Krasińskich, przed gmachem Sądu Najwyższego	osoba prywatna	ok. 50	postępowanie uproszczone / wiec na rzecz praworządności
10.00-18.00	zgromadzenie	Al. Ujazdowskie 1/3, przed Kancelarią Prezesa Rady Ministrów	osoba prywatna	do 11	bojkot "KOD-u"
13.00-17.00	zgromadzenie	Al. Ujazdowskie 1/3, przed Kancelarią Prezesa Rady Ministrów	osoba prywatna	15	promowanie wartości demokratycznych / postępowanie uproszczone

ASF –AFRYKAŃSKI POMÓR ŚWIŃ	
Ogniska ASF trzody chlewnej	Liczba ognisk
	2
Przypadki ASF dzików	Liczba przypadków
	21

HPAI – GRYPA PTAKÓW	
Ogniska H5N8 drobiu hodowlanego	Liczba ognisk
	1
Przypadki H5N8 dzikiego ptactwa	Liczba przypadków
	6

ZAGROŻENIA ŚRODOWISKA

Wyniki pomiarów zanieczyszczeń powietrza za minioną dobę [w $\mu\text{g}/\text{m}^3$] na automatycznych stacjach WIOŚ w Warszawie

Wybierz datę: 2017-02-14, Wt  Zestawienie dobowe (średnie)- Stacje automatyczne

Stacja	Pomiar		O ₃ [$\mu\text{g}/\text{m}^3$]		NO ₂ [$\mu\text{g}/\text{m}^3$]	SO ₂ [$\mu\text{g}/\text{m}^3$]	CO [$\mu\text{g}/\text{m}^3$]		C ₆ H ₆ [$\mu\text{g}/\text{m}^3$]
	PM10 [$\mu\text{g}/\text{m}^3$] <i>Pył zawieszony PM10</i> S24h	PM2.5 [$\mu\text{g}/\text{m}^3$] <i>Pył zawieszony PM 2.5</i> S24h	S24h	S8 _{max}	S24h	S24h	S24h	S8 _{max}	S24h
Belsk-IGFPAN			46.76	58.83	15.28	8.77	497.61	594.38	
Granica-KPN			55.11	63.23	14.3	9.59			
Guty Duże			61.5	79.27		2.73			
Konstancin-Jeziorna	88.43	68.42	28.16	46.47	41.61	9.27	926.57	1775.85	4.46
Legionowo-Zegrzyńska		82.4	44.19	55.04	27.24	16.69			
Otwock-Brzozowa		114.71	30.98	45.97	40.97	15.09	1438.95	3890.97	
Piastów-Pułaskiego		86.97	31.79	44.42	35.89	12.65			
Płock-Gimnazjum			40.41	48.19	23.3	13.39	599.37	678.6	2.84
Płock-Reja	87.28	65.27	38.38	51.91	18.94	8.41	889.45	1069.15	2.54
Radom-Tochtermana	82.45	69.24	47.53	56.68	35.01	14.49	1059.59	2152.48	2
Siedlce-Konarskiego	60.52	58.86							
Warszawa-Komunikacyjna	121.03	86.7			64.3		790.5	1137	4.23
Warszawa-Marszałkowska	96.01	72.5			43.26		1280.44	1568	
Warszawa-Podleśna			43.96	52.43					
Warszawa-Targówek	101.85	92.94	27.68	36.42	40.34	12.75			
Warszawa-Ursynów	79.88	59.57	34.79	48.75	39.63	11.09			
Zyrardów-Roosevelta	76.57	57.97							

Skala jakości powietrza

Bardzo dobry
Dobry
Umiarkowany
Dostateczny
Zły
Bardzo zły
Brak pomiaru

W powyższych tabelach zostały przedstawione wyniki pomiarowe dla następujących agregacji:

S1_{max} maksymalna średnia 1-godzinna

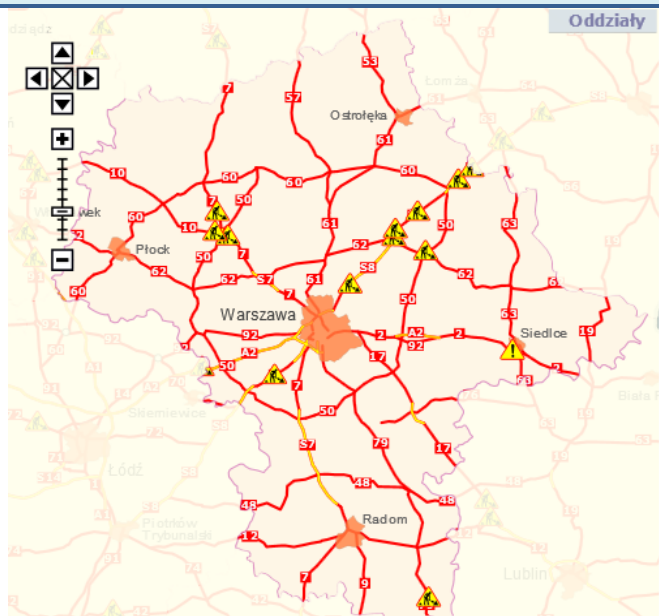
S24h średnia 24-godzinna

S8_{max} maksymalna średnia 8-godzinna krocząca

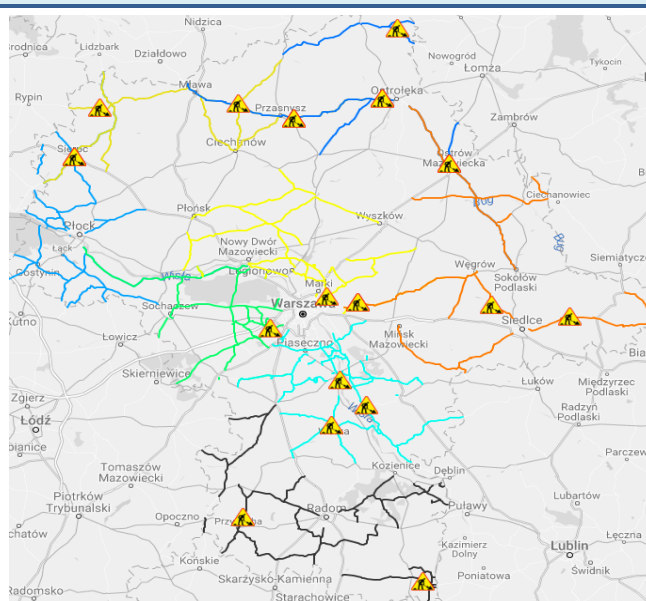
Przy prezentacji danych pomiarowych zastosowano skalę zawartą na stronie: Skala jakości powietrza

Utrudnienia na drogach

Drogi krajowe

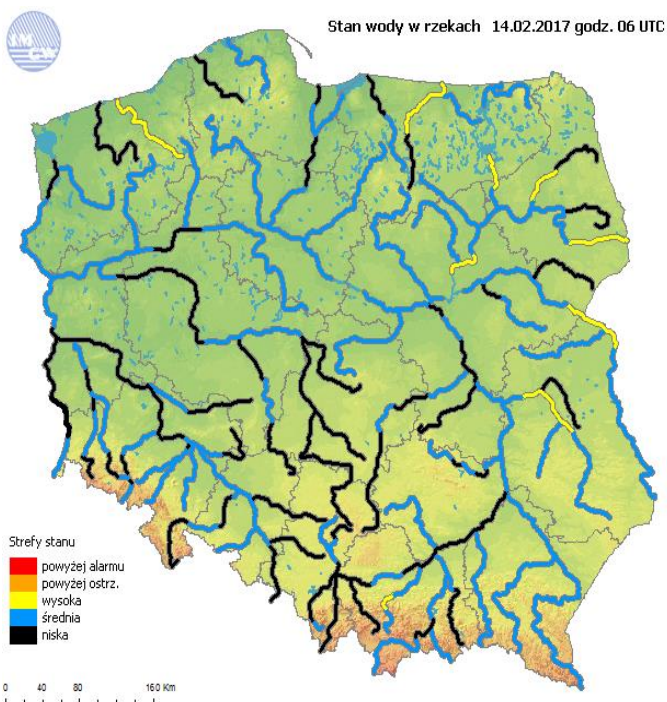


Drogi wojewódzkie

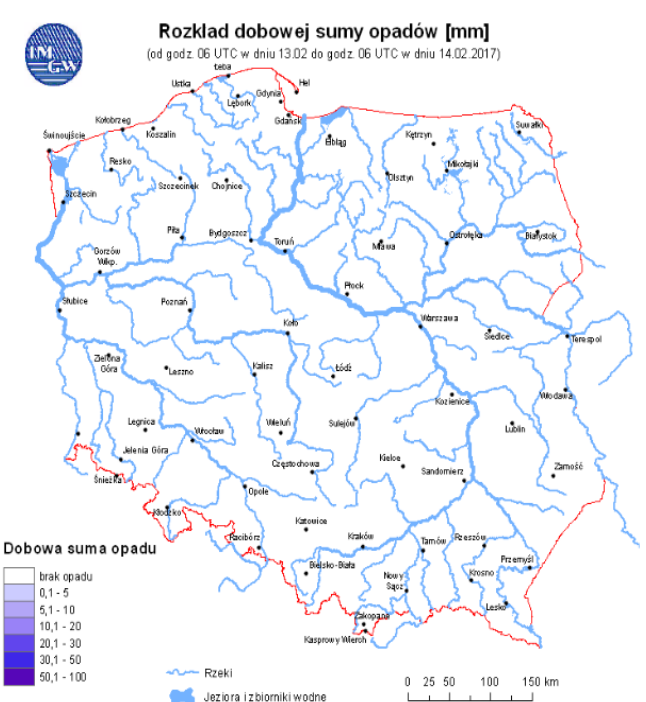


INFORMACJE HYDROLOGICZNO - METEOROLOGICZNE

Stan wody w rzekach



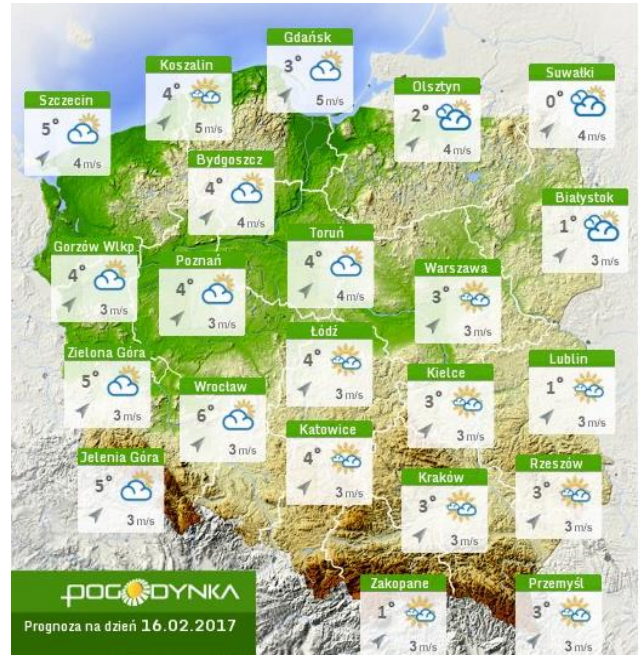
Rozkład dobowej sumy opadów



Prognoza pogody dla Polski na dziś



Prognoza pogody dla Polski na jutro



Ostrzeżenia METEO

BRAK

Ostrzeżenia HYDRO

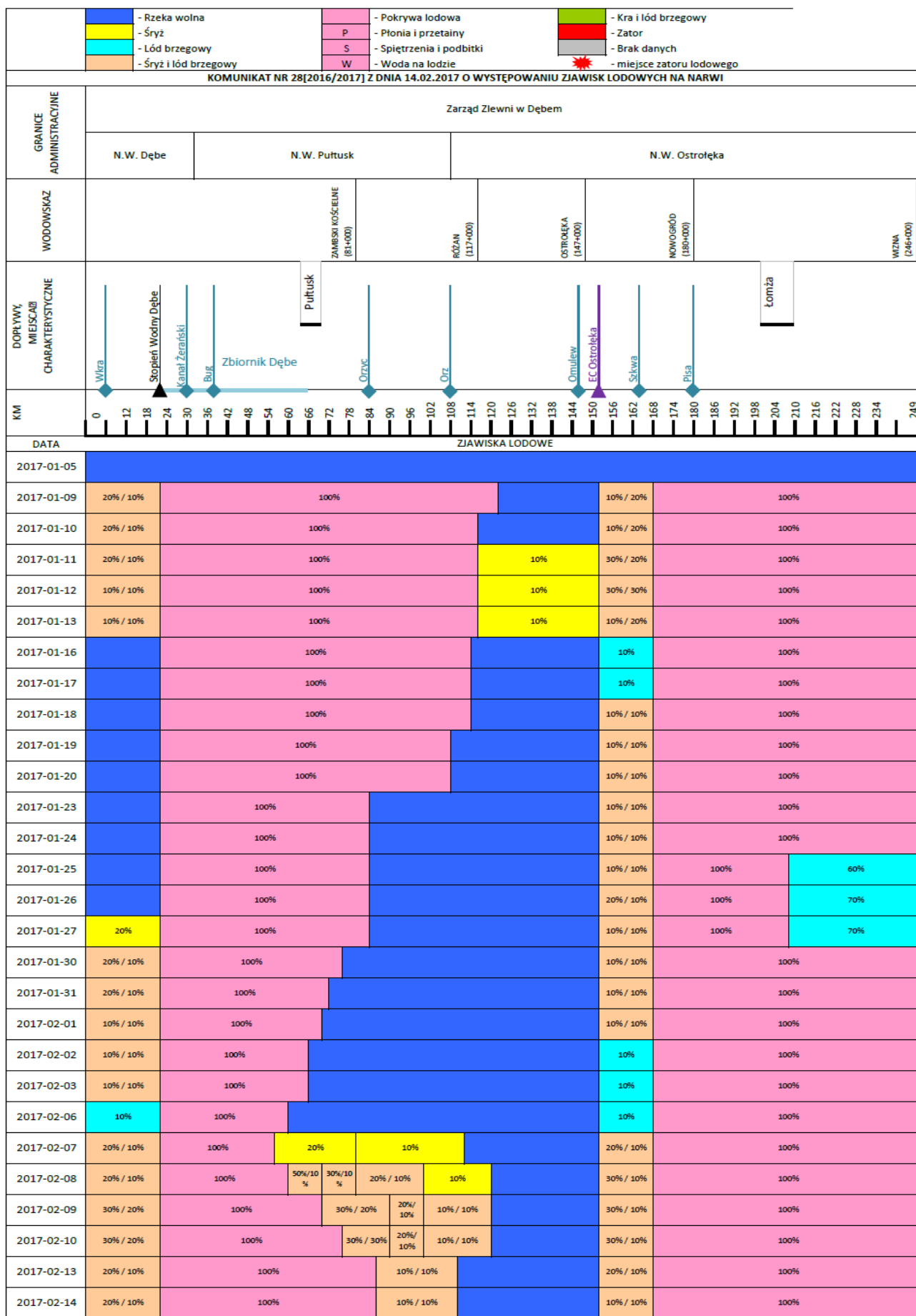
BRAK

ZJAWISKA LODOWE

Rzeka Wisła

		- Rzeka wolna		- Śrzyz		- Łód brzegowy		- Śrzyz i łód brzegowy		- Pokrywa lodowa		- Płonia i przetainy		- Spiętrzenia i podbitki		- Woda na lodzie		- Kra i łód brzegowy		- Zator		- Brak danych		-miejsce zatoru lodowego		- lodolamacze																						
										P		S		W																																		
KOMUNIKAT NR 28[2016/2017] Z DNIA 14.02.2017 O WYSTĘPOWANIU ZJAWISK LODOWYCH NA WIŚLE																																																
GRANICE ADMINISTRACYJNE	Zarząd Zlewni w Puławach														Zarząd Zlewni w Warszawie																																	
	N.W. Annapol				N.W. Puławy				N.W. Koziencice						N.W. Góra Kalwaria			N.W. Żerań			N.W. Płock				N.W. Włocławek																							
WODOWSKAZ	ANNOPOL (298+400)				PUŁAWY (372+000)				DĘBLIN (394+000)						GÓRA KALWARIA			WARSZAWA (513+000)			MODLIN (552+000)			WYSZOGROD (587+000)				KŁPA POLSKA (607+000)		PŁOCK		WŁOCŁAWEK (679+000)																
DOPŁYWY, MIEJSCA I CHARAKTERYSTYCZNE	Kamienina				Puławy				Dęblin						Góra Kalwaria			Warszawa			Narew			Wyszogród				Płock		Włocławek																		
KM	295	311	319	327	335	343	351	359	367	375	383	391	399	407	415	423	431	439	447	455	463	471	479	487	495	503	511	519	527	535	543	551	559	567	575	583	591	599	607	615	623	631	639	647	655	663	671	684
DATA	ZJAWISKA LODOWE																																															
2017-01-05	10%																																															
2017-01-09	100%	30%	30%	10%	30/10%	10%	100%	20%	30%	30%	60%	90%	100%	20/30%	70%	30%	11-14cm	100%	10%																													
2017-01-10	100%	30%	30%	10%	30/10%	10%	100%	20%	20% / 30%	30%	60%	90%	100%	20/30%	70%	30%	13-18cm	100%	10%																													
2017-01-11	100%	30%	30%	10%	30/10%	10%	100%	20%	20% / 30%	30%	60%	90%	100%	20/30%	70%	30%	15-18cm	100%	10%																													
2017-01-12	100%	30%	30%	10%	20/10%	10%	100%	20%	20% / 30%	30%	60%	20%	100%	20/30%	50%	30%	16-19cm	100%	10%																													
2017-01-13	100%	30%	30%	10%	20/10%	10%	100%	20%	20% / 30%	10%	10%	10%	100%	10%	10%	30%	17-19cm	100%	10%																													
2017-01-16	100%	30%	30%	10%	20%	10%	100%	10%	10%	20%	10%	10%	100%	10%	30%	16-19cm	100%	10%																														
2017-01-17	100%	30%	30%	10%	20%	10%	100%	10%	10%	10%	20%	10%	100%	10%	30%	16-19cm	100%	10%																														
2017-01-18	100%	30%	30%	10%	20%	10%	100%	10%	10%	20%	10%	10%	R	30%	10%	30%	16-19cm	100%	10%																													
2017-01-19	100%	30%	30%	10%	20%	10%	100%	10%	10%	20%	10%	10%	R	30%	10%	30%	19-21cm	100%	10%																													
2017-01-20	100%	30%	30%	10%	20%	10%	100%	10%	10%	20%	10%	10%	R	30%	10%	30%	19-21cm	100%	10%																													
2017-01-23	100%	30%	30%	10%	20%	10%	100%	10%	10%	10%	10%	10%	10%	10%	30%	18-20cm	100%	10%																														
2017-01-24	100%	30%	30%	10%	20%	10%	100%	10%	10%	10%	10%	10%	10%	10%	30%	19-21cm	100%	10%																														
2017-01-25	100%	30%	30%	10%	20%	10%	100%	10%	10%	10%	10%	10%	10%	10%	20%	19-21cm	100%	10%																														
2017-01-26	100%	30%	30%	10%	20%	10%	100%	10%	10%	10%	10%	10%	10%	10%	20%	19-21cm	100%	10%																														
2017-01-27	100%	30%	30%	10%	20%	10%	100%	10%	10%	10%	10%	10%	10%	10%	10%	20-22cm	100%	10%																														
2017-01-30	100%	30%	30%	10%	20%	10%	100%	10%	10%	10%	10%	10%	10%	10%	10%	21-24cm	100%	10%																														
2017-01-31	100%	30%	30%	10%	20%	10%	100%	10%	10%	10%	10%	10%	10%	10%	10%	21-25cm	100%	10%																														
2017-02-01	100%	30%	30%	10%	20%	10%	100%	10%	10%	10%	10%	10%	10%	10%	10%	22-26cm	100%	10%																														
2017-02-02	100%	30%	30%	10%	20%	10%	100%	10%	10%	10%	10%	10%	10%	10%	10%	22-26cm	100%	10%																														
2017-02-03	100%	30%	30%	10%	20%	10%	100%	10%	10%	10%	10%	10%	10%	10%	10%	22-26cm	100%	10%																														
2017-02-06	50%	100%	30%	10%	20%	10%	100%	10%	10%	10%	10%	10%	10%	10%	10%	R = 50-200m	23-27cm	100%	10%																													
2017-02-07	50%	100%	30%	10%	20%	10%	100%	10%	10%	10%	10%	10%	10%	10%	10%	R = 50-200m	23-27cm	100%	10%																													
2017-02-08	50%	100%	30%	10%	20%	10%	10-40cm / 100%	10%	10%	30%	80%	10%	10%	10%	10%	24-28cm	100%	10%																														
2017-02-09	100%	30%	30%	10%	20%	10%	10-40cm / 100%	10%	10%	30%	80%	40%	10%	10%	10%	24-31cm	100%	10%																														
2017-02-10	50%	100%	30%	10%	20%	10%	10-40cm / 100%	10%	10%	30%	80%	50%	10%	10%	10%	24-30cm	100%	10%																														
2017-02-13	50%	100%	30%	10%	20%	10%	10-40cm / 100%	10%	10%	10%	10%	90%	30%	10%	10%	27-30 cm	100%	10%																														
2017-02-14	100%	30%	30%	10%	20%	10%	10-40cm / 100%	10%	10%	10%	10%	30%	10%	10%	10%	28-31cm	100%	10%																														

Rzeka Narew



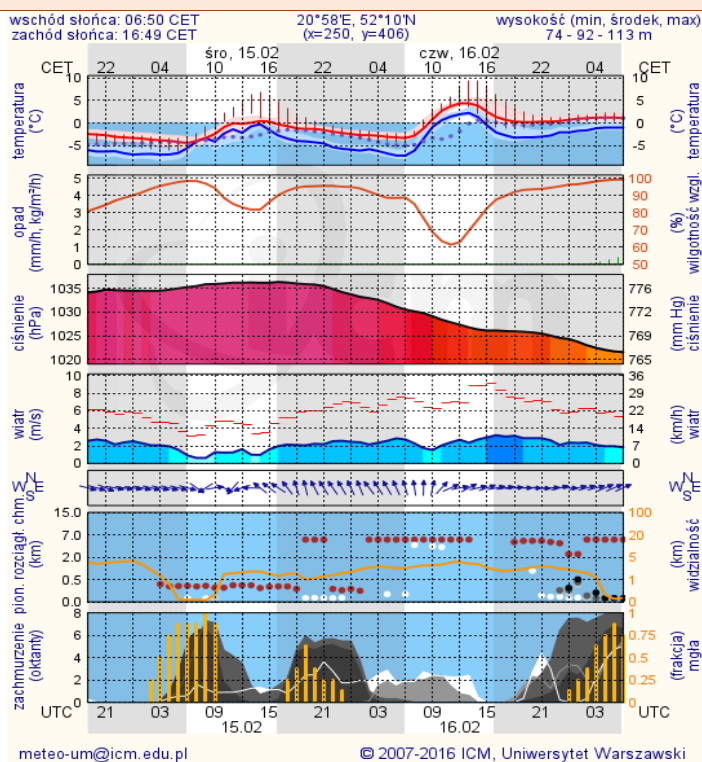
Rzeka Bug

		- Rzeka wolna		- Śryż		- Łódź brzegowy		- Śryż i łódź brzegowy		- Pokrywa lodowa		- Płonia i przetałny		- Spiętrzenia i podbitki		- Woda na lodzie		- Kra i łódź brzegowy		- Zator		- Brak danych		- miejsce zatoru lodowego																		
		[niebieski]		[żółty]		[niebieski]		[niebieski]		[niebieski]		[niebieski]		[niebieski]		[niebieski]		[niebieski]		[niebieski]		[niebieski]		[niebieski]		[niebieski]																
KOMUNIKAT NR 28(2016/2017) Z DNIA 14.02.2017 O WYSTĘPOWANIU ZJAWISK LODOWYCH NA BUGU																																										
GRANICE ADMINISTRACYJNE	Zarząd Zlewni w Dębem														Zarząd Zlewni w Puławach																											
	N.W. Wyszaków				N.W. Borowe				N.W. Drohiczyn						N.W. Włodawa																											
WODOWSKAZ	WYSZAKÓW (34+000)		MAKINA (99+000)				FRANKOPOL (163+000)						WŁODAWA (382+000)						STRYZÓW (537+000)																							
DOPRZYMY, MIEJSCA CHARAKTERYSTYCZNE	Wyszaków		Brok				Nurzec						Drohiczyn						Krzna						Włodawa						Wielianka						Huczwa					
KM	0	28	42	56	70	84	98	112	126	140	154	168	182	196	210	224	238	252	266	280	294	308	322	336	350	364	378	392	406	420	434	448	462	476	490	504	518	532	546	560	587	
DATA	ZJAWISKA LODOWE																																									
2017-01-05	[niebieski]		[niebieski]														[niebieski]						[niebieski]						[niebieski]						[niebieski]							
2017-01-09	[niebieski]		[niebieski]				[niebieski]						[niebieski]						[niebieski]						[niebieski]						[niebieski]						[niebieski]					
2017-01-10	[niebieski]		[niebieski]				[niebieski]						[niebieski]						[niebieski]						[niebieski]						[niebieski]						[niebieski]					
2017-01-11	[niebieski]		[niebieski]				[niebieski]						[niebieski]						[niebieski]						[niebieski]						[niebieski]						[niebieski]					
2017-01-12	[niebieski]		[niebieski]				[niebieski]						[niebieski]						[niebieski]						[niebieski]						[niebieski]						[niebieski]					
2017-01-13	[niebieski]		[niebieski]				[niebieski]						[niebieski]						[niebieski]						[niebieski]						[niebieski]						[niebieski]					
2017-01-16	[niebieski]		[niebieski]				[niebieski]						[niebieski]						[niebieski]						[niebieski]						[niebieski]						[niebieski]					
2017-01-17	[niebieski]		[niebieski]				[niebieski]						[niebieski]						[niebieski]						[niebieski]						[niebieski]						[niebieski]					
2017-01-18	[niebieski]		[niebieski]				[niebieski]						[niebieski]						[niebieski]						[niebieski]						[niebieski]						[niebieski]					
2017-01-19	[niebieski]		[niebieski]				[niebieski]						[niebieski]						[niebieski]						[niebieski]						[niebieski]						[niebieski]					
2017-01-20	[niebieski]		[niebieski]				[niebieski]						[niebieski]						[niebieski]						[niebieski]						[niebieski]						[niebieski]					
2017-01-23	[niebieski]		[niebieski]				[niebieski]						[niebieski]						[niebieski]						[niebieski]						[niebieski]						[niebieski]					
2017-01-24	[niebieski]		[niebieski]				[niebieski]						[niebieski]						[niebieski]						[niebieski]						[niebieski]						[niebieski]					
2017-01-25	[niebieski]		[niebieski]				[niebieski]						[niebieski]						[niebieski]						[niebieski]						[niebieski]						[niebieski]					
2017-01-26	[niebieski]		[niebieski]				[niebieski]						[niebieski]						[niebieski]						[niebieski]						[niebieski]						[niebieski]					
2017-01-27	[niebieski]		[niebieski]				[niebieski]						[niebieski]						[niebieski]						[niebieski]						[niebieski]						[niebieski]					
2017-01-30	[niebieski]		[niebieski]				[niebieski]						[niebieski]						[niebieski]						[niebieski]						[niebieski]						[niebieski]					
2017-01-31	[niebieski]		[niebieski]				[niebieski]						[niebieski]						[niebieski]						[niebieski]						[niebieski]						[niebieski]					
2017-02-01	[niebieski]		[niebieski]				[niebieski]						[niebieski]						[niebieski]						[niebieski]						[niebieski]						[niebieski]					
2017-02-02	[niebieski]		[niebieski]				[niebieski]						[niebieski]						[niebieski]						[niebieski]						[niebieski]						[niebieski]					
2017-02-03	[niebieski]		[niebieski]				[niebieski]						[niebieski]						[niebieski]						[niebieski]						[niebieski]						[niebieski]					
2017-02-06	[niebieski]		[niebieski]				[niebieski]						[niebieski]						[niebieski]						[niebieski]						[niebieski]						[niebieski]					
2017-02-07	[niebieski]		[niebieski]				[niebieski]						[niebieski]						[niebieski]						[niebieski]						[niebieski]						[niebieski]					
2017-02-08	[niebieski]		[niebieski]				[niebieski]						[niebieski]						[niebieski]						[niebieski]						[niebieski]						[niebieski]					
2017-02-09	[niebieski]		[niebieski]				[niebieski]						[niebieski]						[niebieski]						[niebieski]						[niebieski]						[niebieski]					
2017-02-10	[niebieski]		[niebieski]				[niebieski]						[niebieski]						[niebieski]						[niebieski]						[niebieski]						[niebieski]					
2017-02-13	[niebieski]		[niebieski]				[niebieski]						[niebieski]						[niebieski]						[niebieski]						[niebieski]						[niebieski]					
2017-02-14	[niebieski]		[niebieski]				[niebieski]						[niebieski]						[niebieski]						[niebieski]						[niebieski]						[niebieski]					

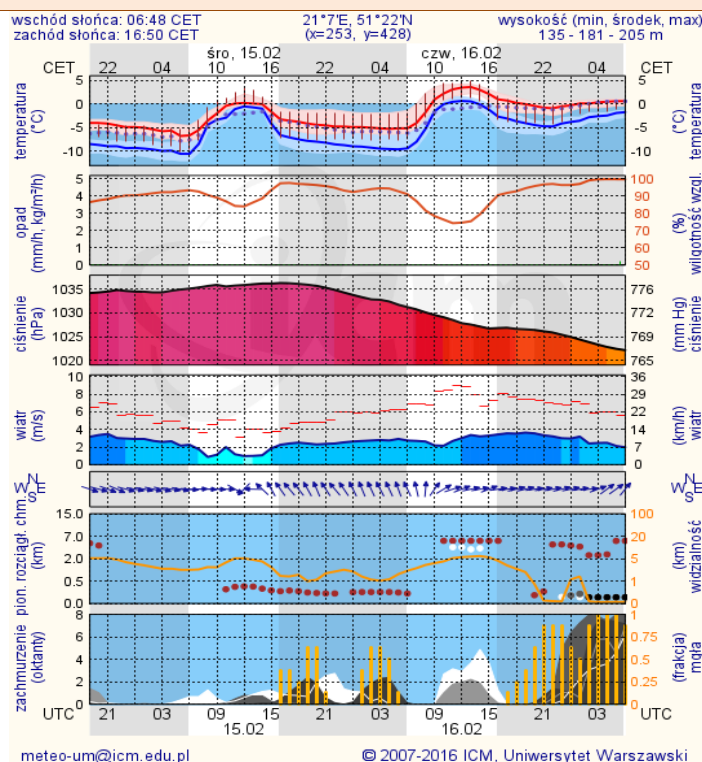
METEOROGRAMY

dla głównych miast województwa mazowieckiego:

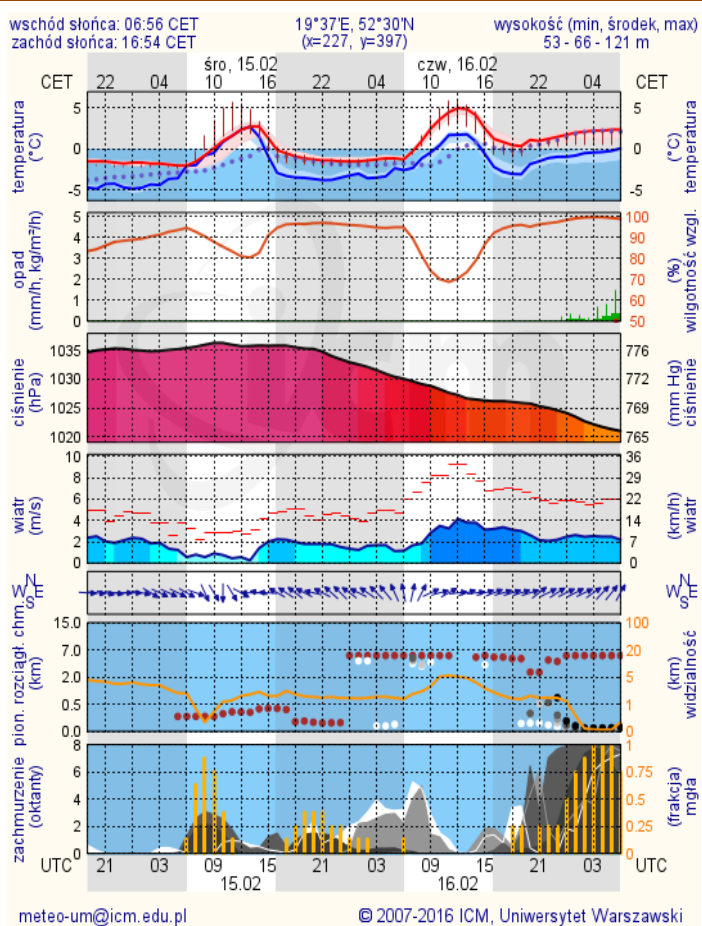
Warszawa



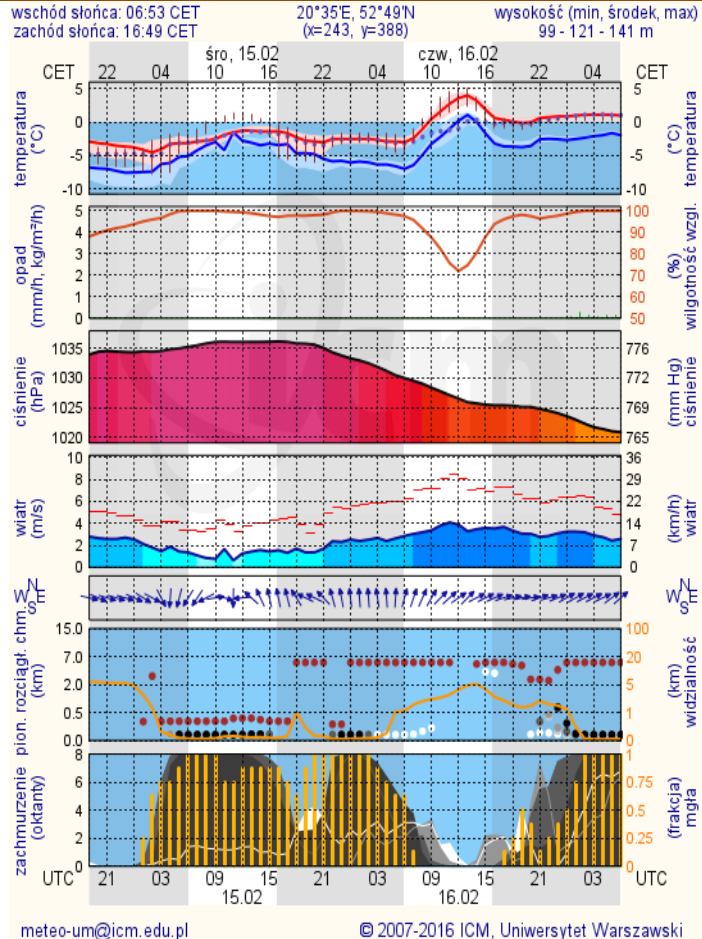
Radom



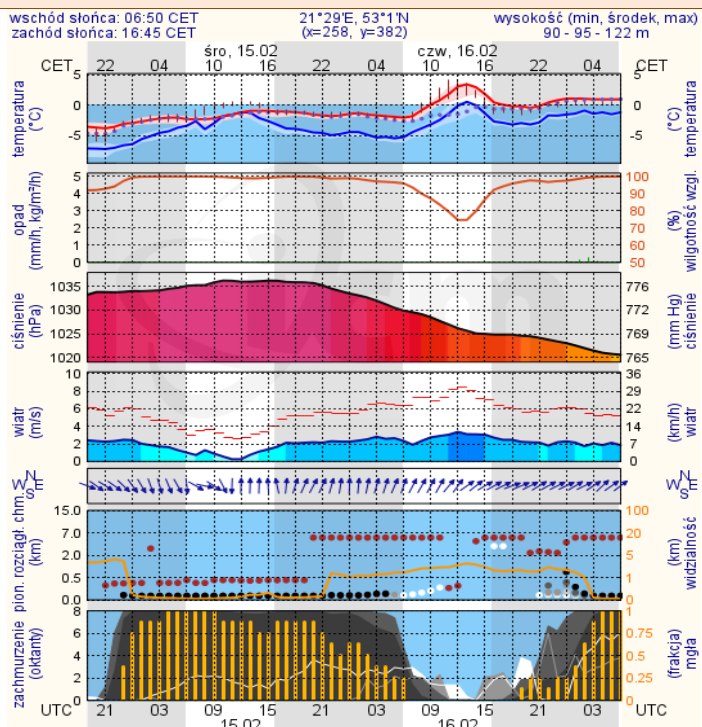
Płock



Ciechanów



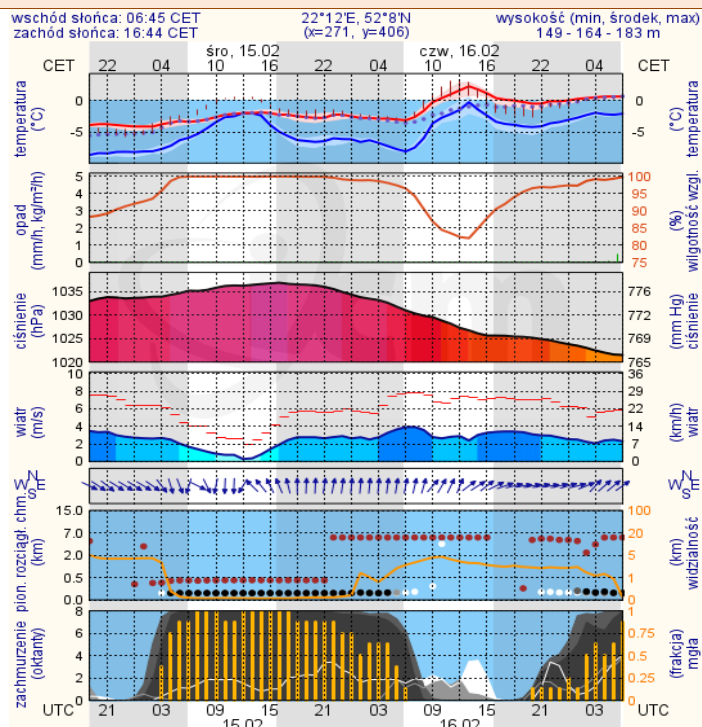
Ostrołęka



meteo-um@icm.edu.pl

© 2007-2016 ICM, Uniwersytet Warszawski

Siedlce



meteo-um@icm.edu.pl

© 2007-2016 ICM, Uniwersytet Warszawski