

## BIULETYN INFORMACYJNY NR 44/2017

za okres od 13.02.2017 r. od godz. 7.00 do 14.02.2017 r. do godz. 7.00


wtorek, dnia 14.02.2017 r.

### Najważniejsze zdarzenia z minionej doby



1. **Radom**, ul. Andrzeja Struga 63 (Sąd Rejonowy) – sprawdzenie pirotechniczne.
2. **Ząbki** (pow. wołomiński) – zgon mężczyzny z powodu wychłodzenia organizmu.
3. **Warszawa** ul. Przytyk – rozpylenie gazu na klatce schodowej bloku mieszkalnego.
4. **Topólno** (powiat plocki) – wypadek drogowy, jedna ofiara śmiertelna.

### ZESTAWIENIE DANYCH STATYSTYCZNYCH za okres: 13.02 – 14.02.2017 r.

|   |  |                               |                         |
|---|--|-------------------------------|-------------------------|
|  | <b>KOMENDA STOŁECZNA POLICJI</b>                                   | <b>W analizowanym okresie</b> | <b>Od początku roku</b> |
|   | 1) Odnotowano wypadków   | 3                             | 210                     |
|   | 2) Ofiary śmiertelne w wypadkach drogowych/ kolejowych/ lotniczych | 0/0/0                         | 7/3/0                   |
|   | 3) Osoby ranne w wypadkach drogowych/kolejowych/lotniczych         | 3/0/0                         | 243/0/0                 |
|   | 4) Utonięcia /wychłodzenia   | 0/1                           | 1/6                     |
|  | <b>KOMENDA WOJEWÓDZKA POLICJI</b>                                  | <b>W analizowanym okresie</b> | <b>Od początku roku</b> |
|   | 1) Odnotowano wypadków   | 2                             | 165                     |
|   | 2) Ofiary śmiertelne w wypadkach drogowych/ kolejowych/ lotniczych | 1/0/0                         | 19/1/0                  |
|   | 3) Osoby ranne w wypadkach drogowych/kolejowych/lotniczych         | 2/0/0                         | 192/1/0                 |
|   | 4) Utonięcia/wychłodzenia  | 0/0                           | 0/2                     |
|  | <b>KOMENDA WOJEWÓDZKA PAŃSTWOWEJ STRAŻY POŻARNEJ</b>               | <b>W analizowanym okresie</b> | <b>Od początku roku</b> |
|   | 1) Liczba pożarów  | 45                            | 1476                    |
|   | 2) Ofiary śmiertelne w pożarach/zaczadzenia                        | 0/0                           | 17/5                    |
|   | 3) Osoby ranne w pożarach/zatrute CO                               | 1/0                           | 75/8                    |
|  | <b>NADWIŚLAŃSKI ODDZIAŁ STRAŻY GRANICZNEJ</b>                      | <b>W dniu 13.02.2017</b>      | <b>Od 01.01.2017</b>    |
|   | 1) Ruch graniczny: schengen/non-schengen                           | 32909/14118                   | 1163161/610002          |
|   | 2) Złożone wnioski o nadanie statusu uchodźcy                      | 9                             | 117                     |
|   | 3) Cudzoziemcy, którym odmówiono wjazdu do RP/zatrzymano           | 1/10                          | 70/139                  |

**WYKAZ ZGROMADZEŃ PUBLICZNYCH, IMPREZ MASOWYCH I INNYCH WYDARZEŃ planowanych w dniu 14.02.2017 r.**


| Godziny imprezy | Rodzaj imprezy | Miejsce/Trasa  | Organizator                            | Liczba osób         | Uwagi   |
|-----------------|----------------|--|--|---------------------|---|
| całodobowo      | zgromadzenie   | pl. Krasińskich, przed gmachem Sądu Najwyższego                                | osoba prywatna                         | ok. 50              | postępowanie uproszczone / wiec na rzecz praworządności   |
| 00.00-06.00     | zgromadzenie   | Al. Ujazdowskie 1/3, przed Kancelarią Prezesa Rady Ministrów                   | osoba prywatna                         | 15 / 4 (00.00-6.00) | promowanie wartości demokratycznych / postępowanie uproszczone  |
| 10.00-18.00     | zgromadzenie   | Al. Ujazdowskie 1/3, przed Kancelarią Prezesa Rady Ministrów                   | osoba prywatna                         | do 11               | bojkot "KOD-u"  |
| 12.00-14.00     | zgromadzenie   | ul. Jasna 14/16A   | osoba prywatna                         | 50                  | briefing dla mediów / postępowanie uproszczone  |
| 16.00-17.30     | zgromadzenie   | ul. Jasna 14/16a, przed siedzibą Przedstawicielstwa Komisji Europejskiej       | Ugrupowanie "Prawica Rzeczypospolitej" | 100                 | ph. "Stop CETA" - przeciw umowie UE - Kanada  |
| 17.00-18.00     | zgromadzenie   | Al. Ujazdowskie 29/31, przed gmachem Ambasady USA, przy pomniku Ronalda Regana | osoba prywatna                         | ok. 50              | postępowanie uproszczone - protest przeciwko stacjonowaniu wojsk USA w Polsce - demonstranci planują złożenie petycji |
| 17.00-19.00     | zgromadzenie   | Pasaż Stefana Wiecheckiego "Wiecha"  | Fundacja Feminoteka                    | 200                 | zwrócenie uwagi na przemoc wobec kobiet   |

| ASF –AFRYKAŃSKI POMÓR ŚWIŃ  |                   |
|-----------------------------|-------------------|
| Ogniska ASF trzody chlewnej | Liczba ognisk     |
|                             | 2                 |
| Przypadki ASF dzików        | Liczba przypadków |
|                             | 21                |

| HPAI – GRYPY PTAKÓW             |                   |
|---------------------------------|-------------------|
| Ogniska H5N8 drobiu hodowlanego | Liczba ognisk     |
|                                 | 1                 |
| Przypadki H5N8 dzikiego ptactwa | Liczba przypadków |
|                                 | 6                 |

# ZAGROŻENIA ŚRODOWISKA

## Wyniki pomiarów zanieczyszczeń powietrza za minioną dobę [w $\mu\text{g}/\text{m}^3$ ] na automatycznych stacjach WIOŚ w Warszawie

Wybierz datę: 2017-02-13, Pn  Zestawienie dobowe (średnie)- Stacje automatyczne

| Stacja                 | Pomiar   |   | O <sub>3</sub> [ $\mu\text{g}/\text{m}^3$ ] |                   | NO <sub>2</sub> [ $\mu\text{g}/\text{m}^3$ ] | SO <sub>2</sub> [ $\mu\text{g}/\text{m}^3$ ] | CO [ $\mu\text{g}/\text{m}^3$ ] |                   | C <sub>6</sub> H <sub>6</sub> [ $\mu\text{g}/\text{m}^3$ ] |
|------------------------|--|---|---|-------------------|--|--|---------------------------------|-------------------|--|
|                        | PM10 [ $\mu\text{g}/\text{m}^3$ ]<br>Pył zawieszony PM10<br>S24h | PM2.5 [ $\mu\text{g}/\text{m}^3$ ]<br>Pył zawieszony PM 2.5<br>S24h | Ozon<br>S24h                                | S8 <sub>max</sub> | Dwutlenek azotu<br>S24h                      | Dwutlenek siarki<br>S24h                     | Tlenek węgla<br>S24h            | S8 <sub>max</sub> | Benzen<br>S24h   |
| Belsk-IGFPAN           |  |   | 62.41                                       | 68.6              | 8.48   | 4.25   | 298.11                          | 387.88            |  |
| Granica-KPN            |  |   | 68.75                                       | 79.84             | 8.95   | 6.48   |                                 |                   |  |
| Guty Duże              |  |   | 70.84                                       | 74.59             | 2.31   | 0.94   |                                 |                   |  |
| Konstancin-Jeziorna    | 64.2   | 48.74   | 44.35                                       | 68.94             | 30.52  | 9.91   | 935.23                          | 1510.2            | 3.14   |
| Legionowo-Zegrzyńska   |  | 54.03   | 45.61                                       | 74.84             | 31.53  | 21.23  |                                 |                   |  |
| Otwock-Brzozowa        |  | 95.86   | 57.7  | 83.97             | 28.38  | 16.31  | 1112.84                         | 2343.94           |  |
| Piastów-Pułaskiego     |  | 52.53   | 43.45                                       | 68.11             | 36.27  | 10.75  |                                 |                   |  |
| Płock-Gimnazjum        |  |   | 62.45                                       | 65.72             | 10.43  | 3.86   | 305.05                          | 341.99            | 0.7  |
| Płock-Reja             | 41.5   | 32.63   | 58.55                                       | 66.22             | 11.7   | 5.26   | 669.18                          | 716.24            | 1.42   |
| Radom-Tochtermana      | 80.3   | 65.64   | 63.14                                       | 76.06             | 33.53  | 14.66  | 1138.64                         | 2139.7            | 1.8  |
| Siedlce-Konarskiego    | 66.81  | 63.63   |   |                   |  |  |                                 |                   |  |
| Warszawa-Komunikacyjna | 90.3   | 49.16   |   |                   | 68.45  |  | 740.54                          | 1151.38           | 2.45   |
| Warszawa-Marszałkowska | 71.06  | 41.93   |   |                   | 51.98  |  | 1121.51                         | 1300.23           |  |
| Warszawa-Podłęśna      |  |   | 53.18                                       | 68.77             |  |  |                                 |                   |  |
| Warszawa-Targówek      | 48.52  | 43.29   | 31.94                                       | 57.96             | 42.26  | 14.59  |                                 |                   |  |
| Warszawa-Ursynów       | 45.97  | 31.9  | 52.22                                       | 76.22             | 28.87  | 10.01  |                                 |                   |  |
| Żyrardów-Roosevelta    | 78.64  | 59.86   |   |                   |  |  |                                 |                   |  |

### Skala jakości powietrza

|              |
|--------------|
| Bardzo dobry |
| Dobry        |
| Umiarkowany  |
| Dostateczny  |
| Zły          |
| Bardzo zły   |
| Brak pomiaru |

W powyższych tabelach zostały przedstawione wyniki pomiarowe dla następujących agregacji:

**S1h<sub>max</sub>** maksymalna średnia 1-godzinna

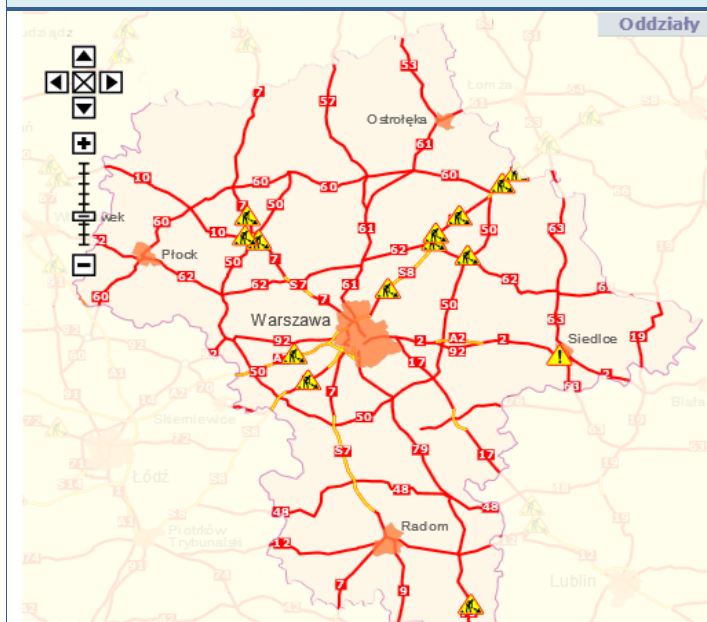
**S24h** średnia 24-godzinna

**S8<sub>max</sub>** maksymalna średnia 8-godzinna krocząca

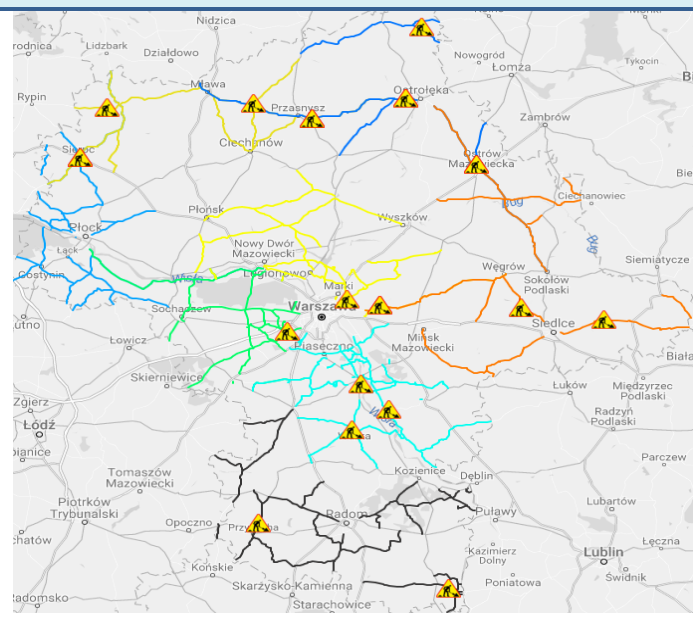
Przy prezentacji danych pomiarowych zastosowano skalę zawartą na stronie: Skala jakości powietrza

# Utrudnienia na drogach

## Drogi krajowe

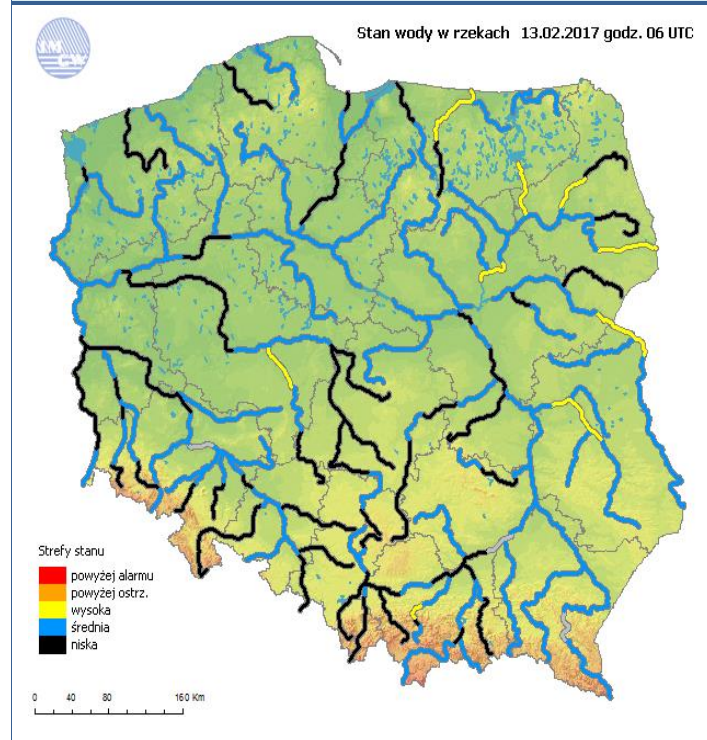


## Drogi wojewódzkie

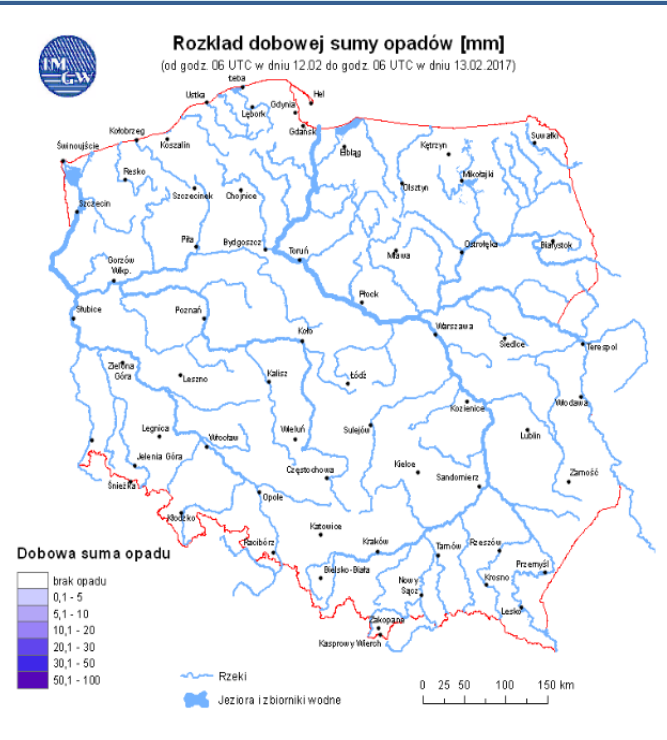


# INFORMACJE HYDROLOGICZNO - METEOROLOGICZNE

## Stan wody w rzekach

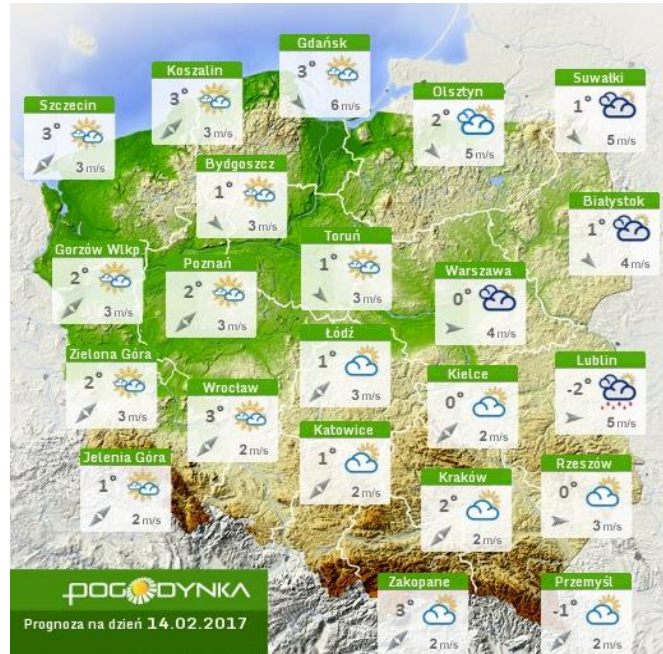


## Rozkład dobowej sumy opadów





## Prognoza pogody dla Polski na dziś



## Prognoza pogody dla Polski na jutro



## Ostrzeżenia METEO

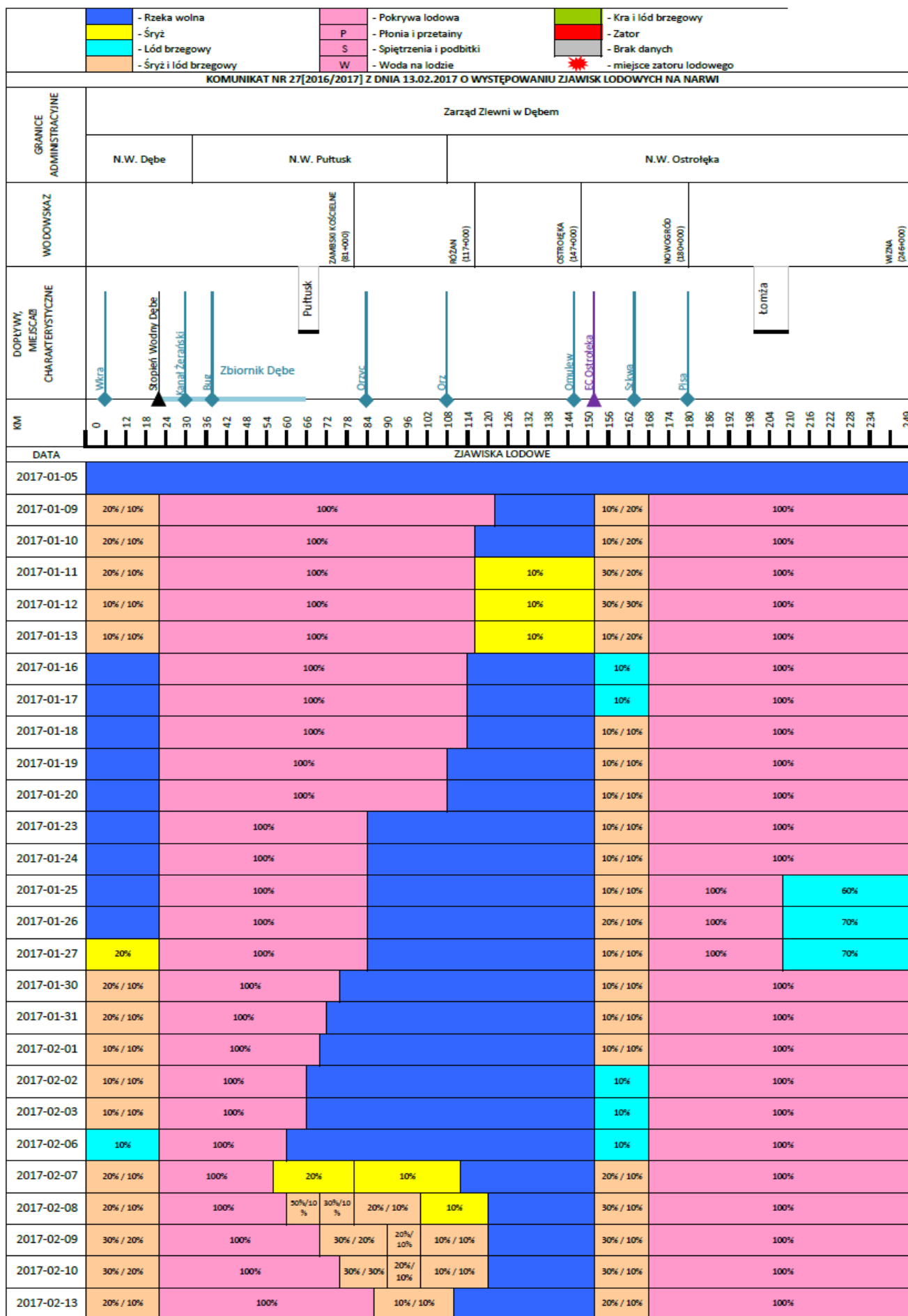
**BRAK**

## Ostrzeżenia HYDRO

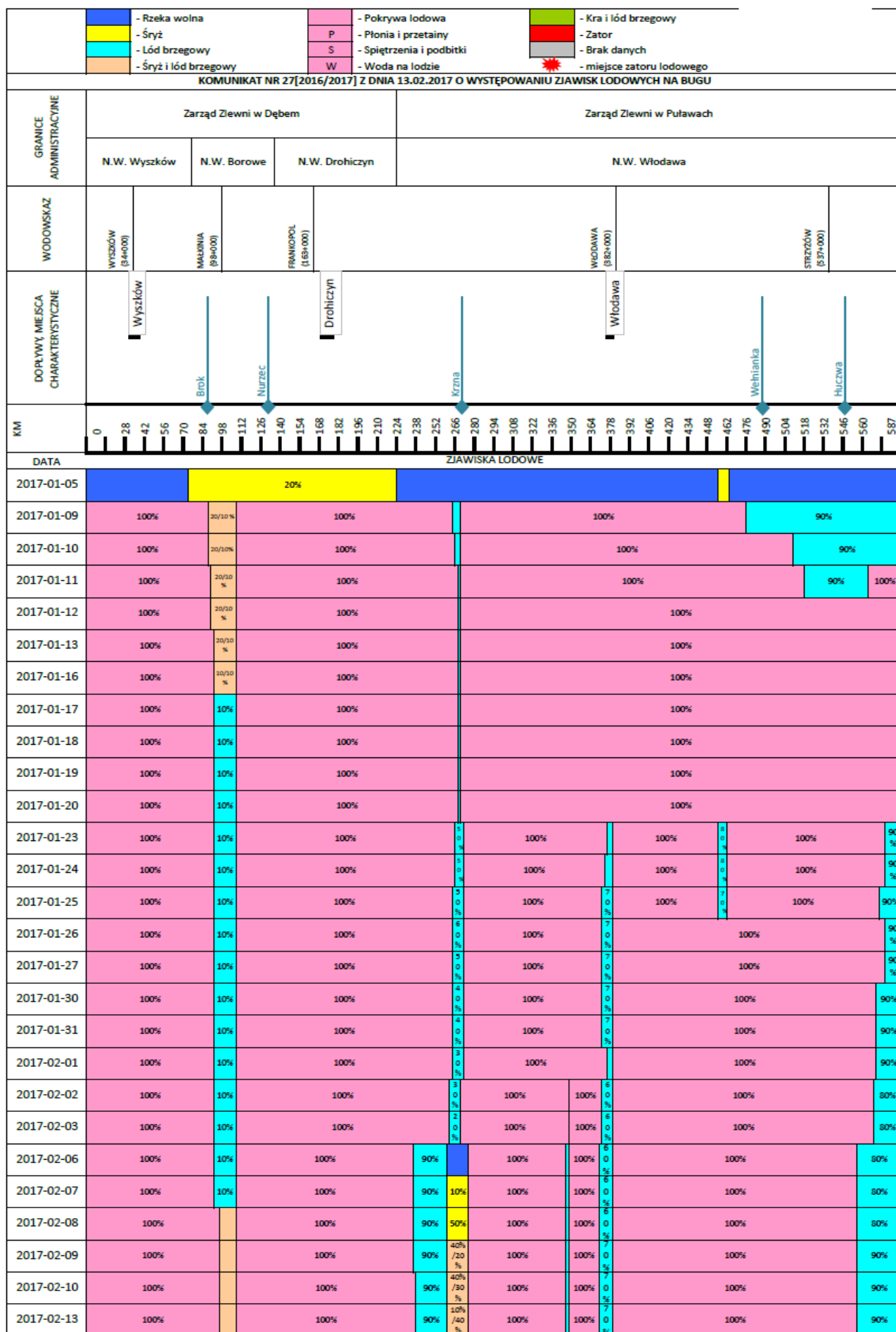
**BRAK**



# Rzeka Narew



# Rzeka Bug

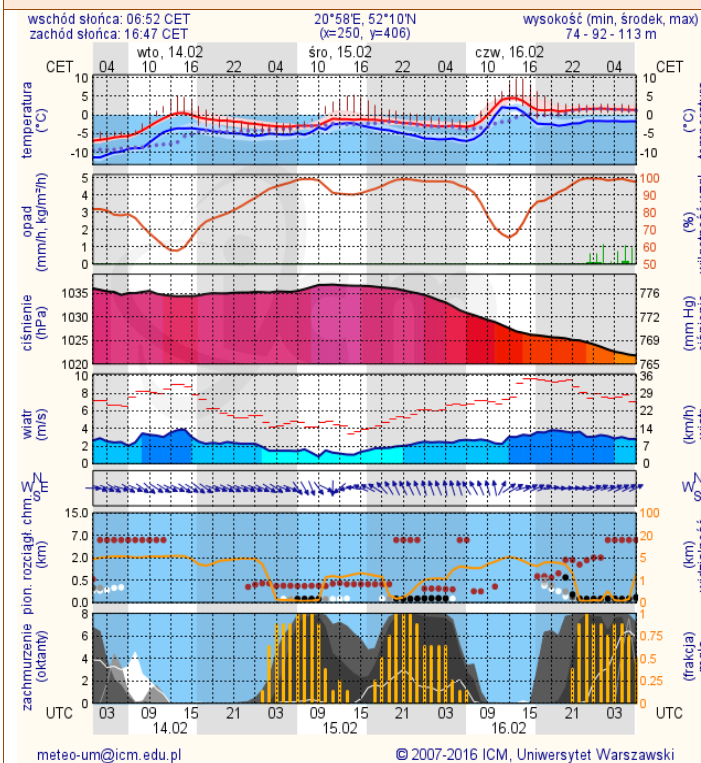




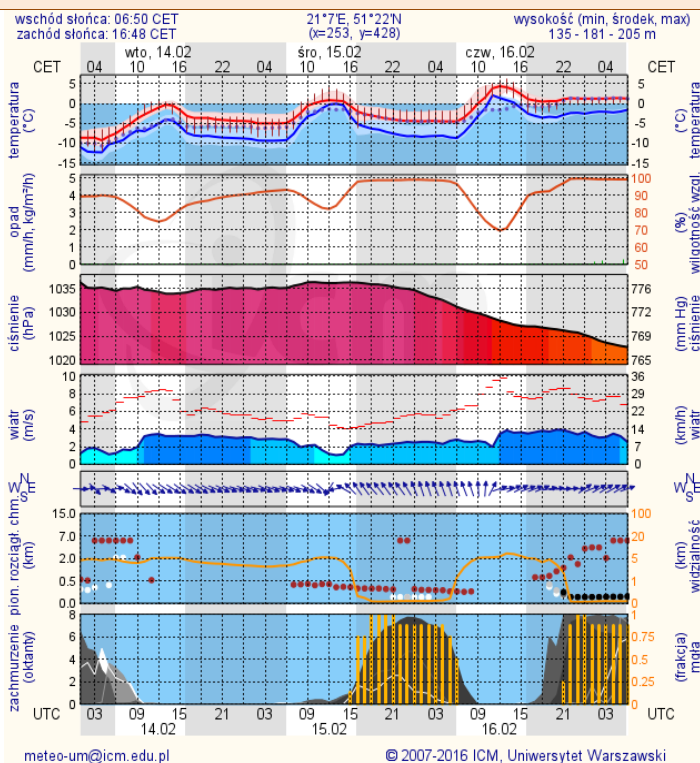
# METEOROGRAMY

## dla głównych miast województwa mazowieckiego:

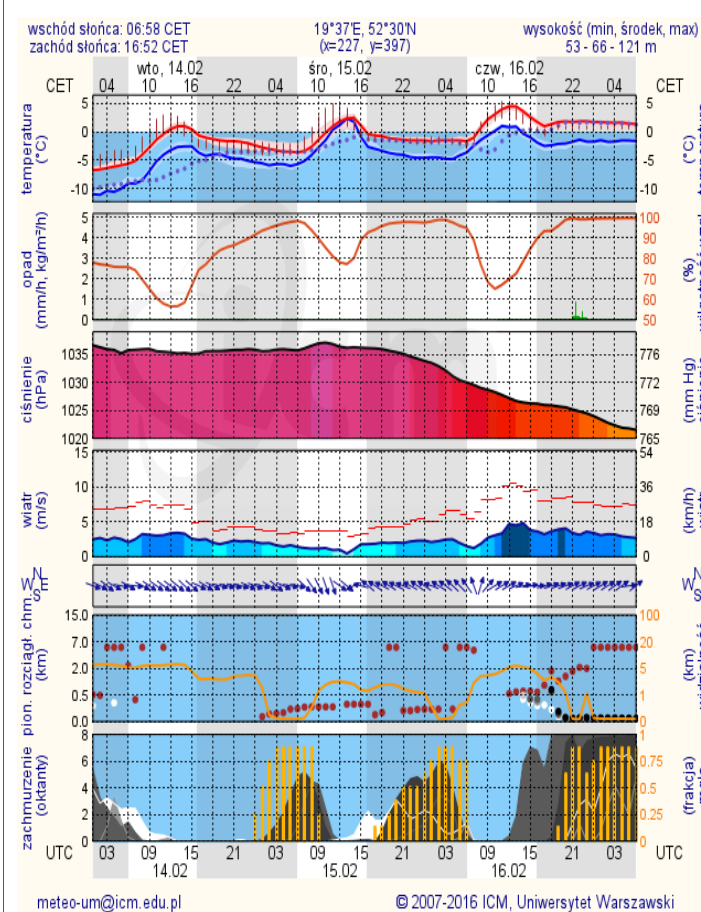
### Warszawa



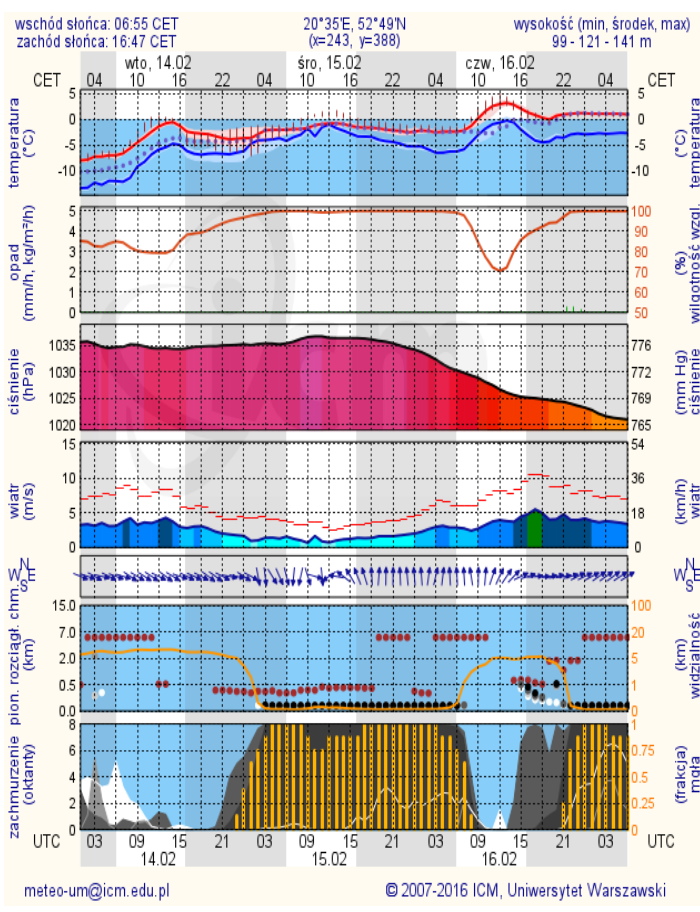
### Radom



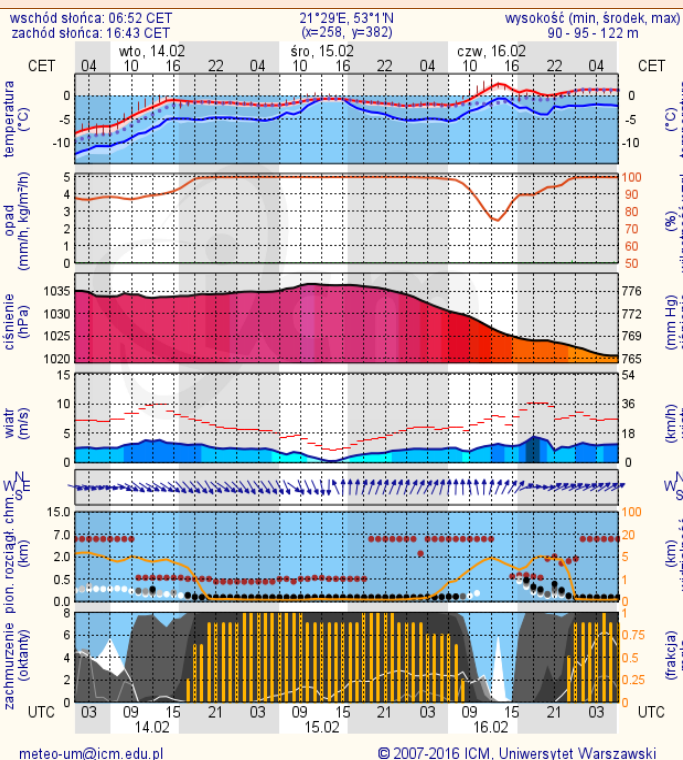
### Płock



### Ciechanów



## Ostrołęka



## Siedlce

