



## BIULETYN INFORMACYJNY NR 43/2017

za okres od 12.02.2017 r. od godz. 7.00 do 13.02.2017 r. do godz. 7.00

poniedziałek, dnia 13.02.2017 r.



### Najważniejsze zdarzenia z minionej doby

1. Nie odnotowano poważniejszych zdarzeń.

## ZESTAWIENIE DANYCH STATYSTYCZNYCH za okres: 12.02 – 13.02.2017 r.

	<b>KOMENDA STOŁECZNA POLICJI</b>	<b>W analizowanym okresie</b>	<b>Od początku roku</b>
	1) Odnotowano wypadków	3	207
	2) Ofiary śmiertelne w wypadkach drogowych/ kolejowych/ lotniczych	0/0/0	7/3/0
	3) Osoby ranne w wypadkach drogowych/kolejowych/lotniczych	5/0/0	240/0/0
	4) Utonięcia /wychłodzenia	0/0	1/5
	<b>KOMENDA WOJEWÓDZKA POLICJI</b>	<b>W analizowanym okresie</b>	<b>Od początku roku</b>
	1) Odnotowano wypadków	3	163
	2) Ofiary śmiertelne w wypadkach drogowych/ kolejowych/ lotniczych	1/0/0	18/1/0
	3) Osoby ranne w wypadkach drogowych/kolejowych/lotniczych	2/0/0	190/1/0
	4) Utonięcia/wychłodzenia	0/0	0/2
	<b>KOMENDA WOJEWÓDZKA PAŃSTWOWEJ STRAŻY POŻARNEJ</b>	<b>W analizowanym okresie</b>	<b>Od początku roku</b>
	1) Liczba pożarów	42	1431
	2) Ofiary śmiertelne w pożarach/zaczadzenia	0/0	17/5
	3) Osoby ranne w pożarach/zatrute CO	0/0	74/8
	<b>NADWIŚLAŃSKI ODDZIAŁ STRAŻY GRANICZNEJ</b>	<b>W dniu 12.02.2017</b>	<b>Od 01.01.2017</b>
	1) Ruch graniczny: schengen/non-schengen	28395/16427	1130252/595884
	2) Złożone wnioski o nadanie statusu uchodźcy	0	108
	3) Cudzoziemcy, którym odmówiono wjazdu do RP/zatrzymano	0/4	69/129

**WYKAZ ZGROMADZEŃ PUBLICZNYCH, IMPREZ MASOWYCH I INNYCH WYDARZEŃ planowanych w dniu 13.02.2017 r.**


Godziny imprezy	Rodzaj imprezy	Miejsce/Trasa	Organizator	Liczba osób	Uwagi
całodobowo	zgromadzenie	pl. Krasieńskich, przed gmachem Sądu Najwyższego	osoba prywatna	ok. 50	postępowanie uproszczone / wiec na rzecz praworządności
00-24.00	zgromadzenie	ul. Wiejska 4/6/8, przed gmachem Sejmu RP	osoba prywatna	2-20	bdb
10.00-16.00 16.00-20.00 20.00-6.00	zgromadzenie	Al. Ujazdowskie 1/3, przed Kancelarią Prezesa Rady Ministrów	osoba prywatna	15 / 5 (20.00-6.00)	promowanie wartości demokratycznych / postępowanie uproszczone
10.00-18.00	zgromadzenie	Al. Ujazdowskie 1/3, przed Kancelarią Prezesa Rady Ministrów	osoba prywatna	do 11	bojkot "KOD-u"
14.00-18.00	zgromadzenie	ul. Zawiszy 14 - bdb	osoba prywatna	20	postępowanie uproszczone - bdb

ASF –AFRYKAŃSKI POMÓR ŚWIŃ	
Ogniska ASF trzody chlewnej	Liczba ognisk
	2
Przypadki ASF dzików	Liczba przypadków
	21

HPAI – GRYPY PTAKÓW	
Ogniska H5N8 drobiu hodowlanego	Liczba ognisk
	1
Przypadki H5N8 dzikiego ptactwa	Liczba przypadków
	6

# ZAGROŻENIA ŚRODOWISKA

## Wyniki pomiarów zanieczyszczeń powietrza za minioną dobę [w $\mu\text{g}/\text{m}^3$ ] na automatycznych stacjach WIOŚ w Warszawie

Wybierz datę: 2017-02-12, Nd  Zestawienie dobowe (średnie)- Stacje automatyczne

Stacja	Pomiar	PM10 [ $\mu\text{g}/\text{m}^3$ ]	PM2.5 [ $\mu\text{g}/\text{m}^3$ ]	O <sub>3</sub> [ $\mu\text{g}/\text{m}^3$ ]		NO <sub>2</sub> [ $\mu\text{g}/\text{m}^3$ ]	SO <sub>2</sub> [ $\mu\text{g}/\text{m}^3$ ]	CO [ $\mu\text{g}/\text{m}^3$ ]		C <sub>6</sub> H <sub>6</sub> [ $\mu\text{g}/\text{m}^3$ ]
		Pył zawieszony PM10 S24h	Pył zawieszony PM 2.5 S24h	S24h	S8 <sub>max</sub>	Dwutlenek azotu S24h	Dwutlenek siarki S24h	Tlenek węgla S24h	S8 <sub>max</sub>	Benzen S24h
Belsk-IGFPAN				64.82	68.3	7.58	4.96	264.83	325	
Granica-KPN				77.83	78.65	5.67	5.42			
Guty Duże				78	89.7	1.91	1.15			
Konstancin-Jeziorna		26.99	21.65	67	68.31	11.66	4.4	583.42	596.91	1.36
Legionowo-Zegrzyńska			25.28	70.94	74.95	3.93	6.34			
Otwock-Brzozowa			26.76	82.6	83.71	8.66	5.48	498.29	593.68	
Piastów-Pułaskiego			29.17	65.99	67.65	10.79	6.73			
Płock-Gimnazjum				59.68	61.78	12.27	11.2	369.61	418.45	1.01
Płock-Reja		34.38	27.43	60.52	64.03	10.02	6.22	660.36	713.6	1.47
Radom-Tochtermana		38.17	34.36	69.88	77.03	16.2	9.02	688.57	802.27	1.08
Siedlce-Konarskiego		24.15	22.12							
Warszawa-Komunikacyjna		31.18	29.08			25.42		389.67	436	2.06
Warszawa-Marszałkowska		53.67	31.48			37.35		1074.01	1247.6	
Warszawa-Podleśna				68.75	70.45					
Warszawa-Targówek		28.3	27.4	57.03	58.22	10.18	4.01			
Warszawa-Ursynów		26.31	20.93	73.5	73.93	6.93	4.9			
Żyrardów-Roosevelta		46.1	36.68							

### Skala jakości powietrza

Bardzo dobry
Dobry
Umiarkowany
Dostateczny
Zły
Bardzo zły
Brak pomiaru

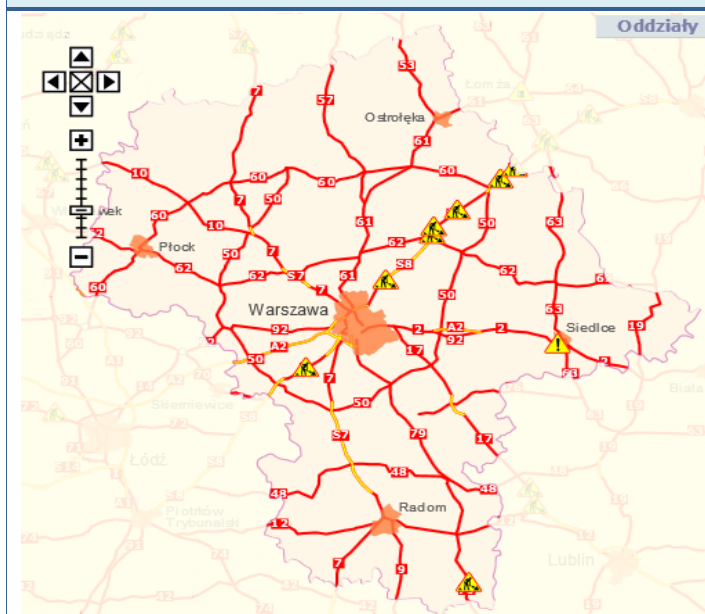
W powyższych tabelach zostały przedstawione wyniki pomiarowe dla następujących agregacji:

**S1h<sub>max</sub>** maksymalna średnia 1-godzinna  
**S24h** średnia 24-godzinna  
**S8<sub>max</sub>** maksymalna średnia 8-godzinna krocząca

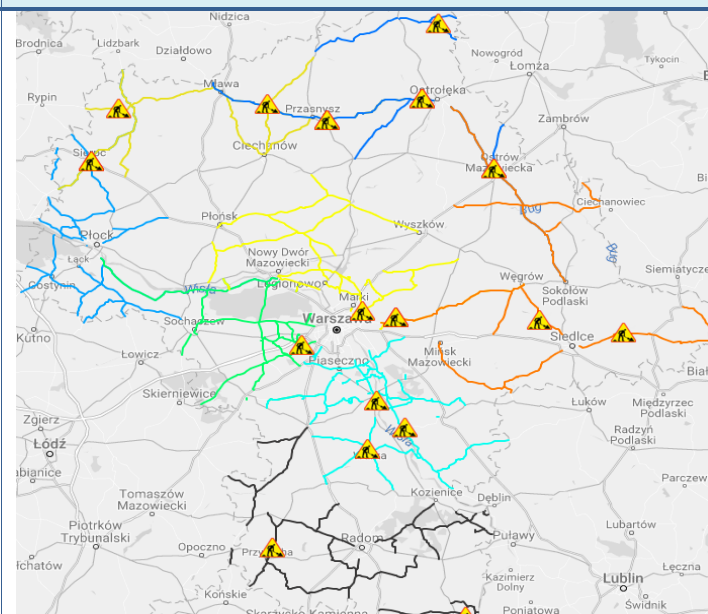
Przy prezentacji danych pomiarowych zastosowano skalę zawartą na stronie: Skala jakości powietrza

# Utrudnienia na drogach

## Drogi krajowe

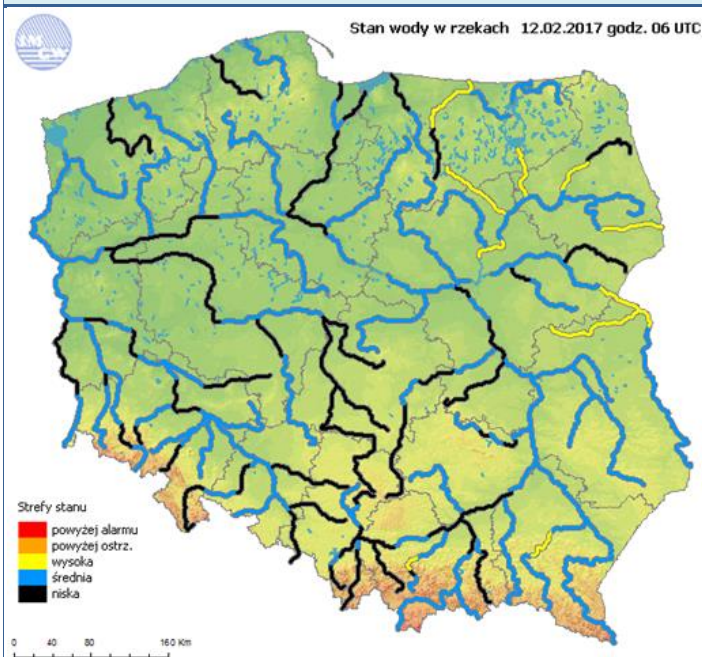


## Drogi wojewódzkie

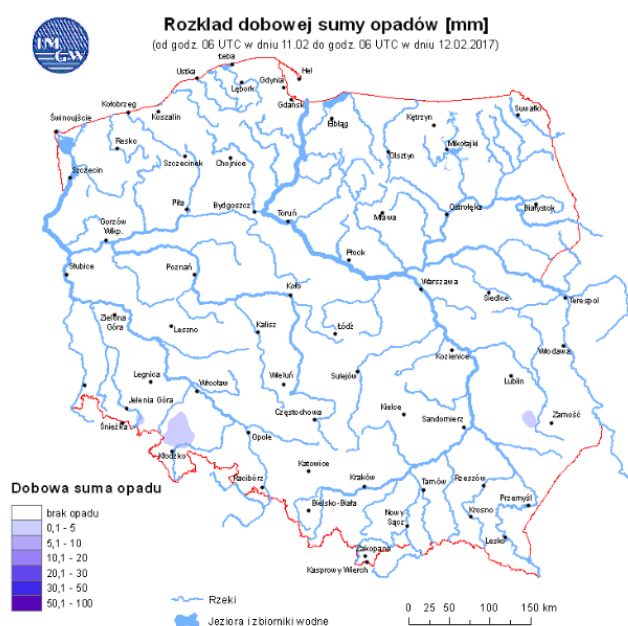


# INFORMACJE HYDROLOGICZNO - METEOROLOGICZNE

## Stan wody w rzekach

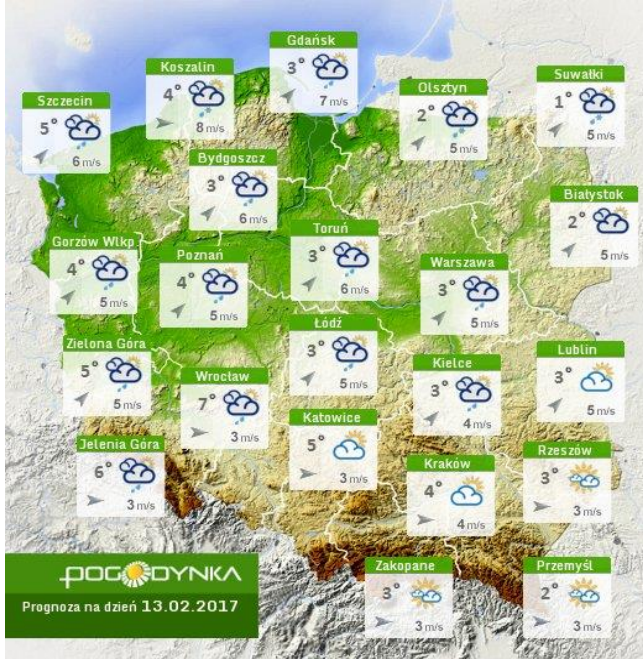


## Rozkład dobowej sumy opadów





## Prognoza pogody dla Polski na dziś



## Prognoza pogody dla Polski na jutro



### Ostrzeżenia METEO

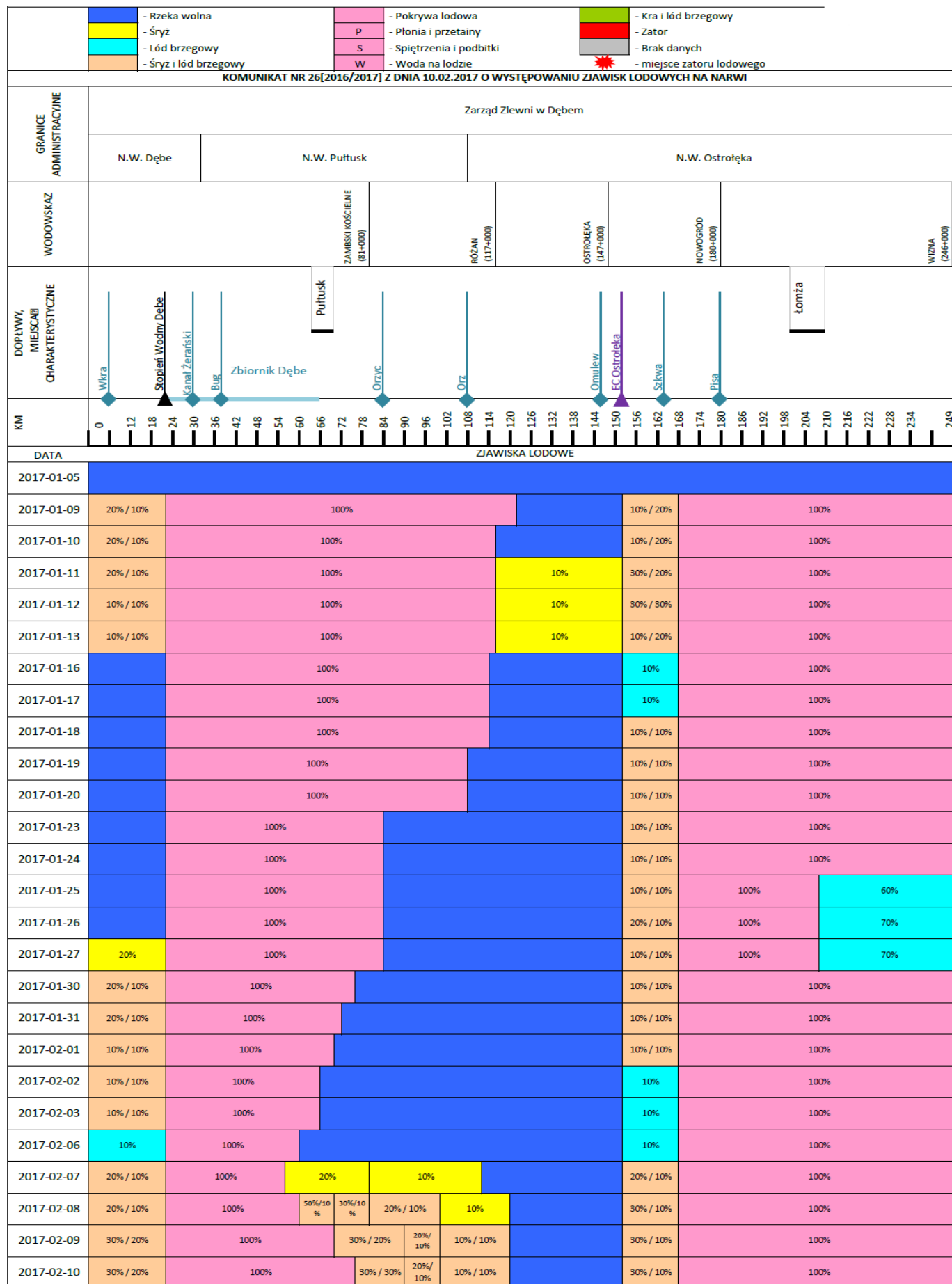
**BRAK**

### Ostrzeżenia HYDRO

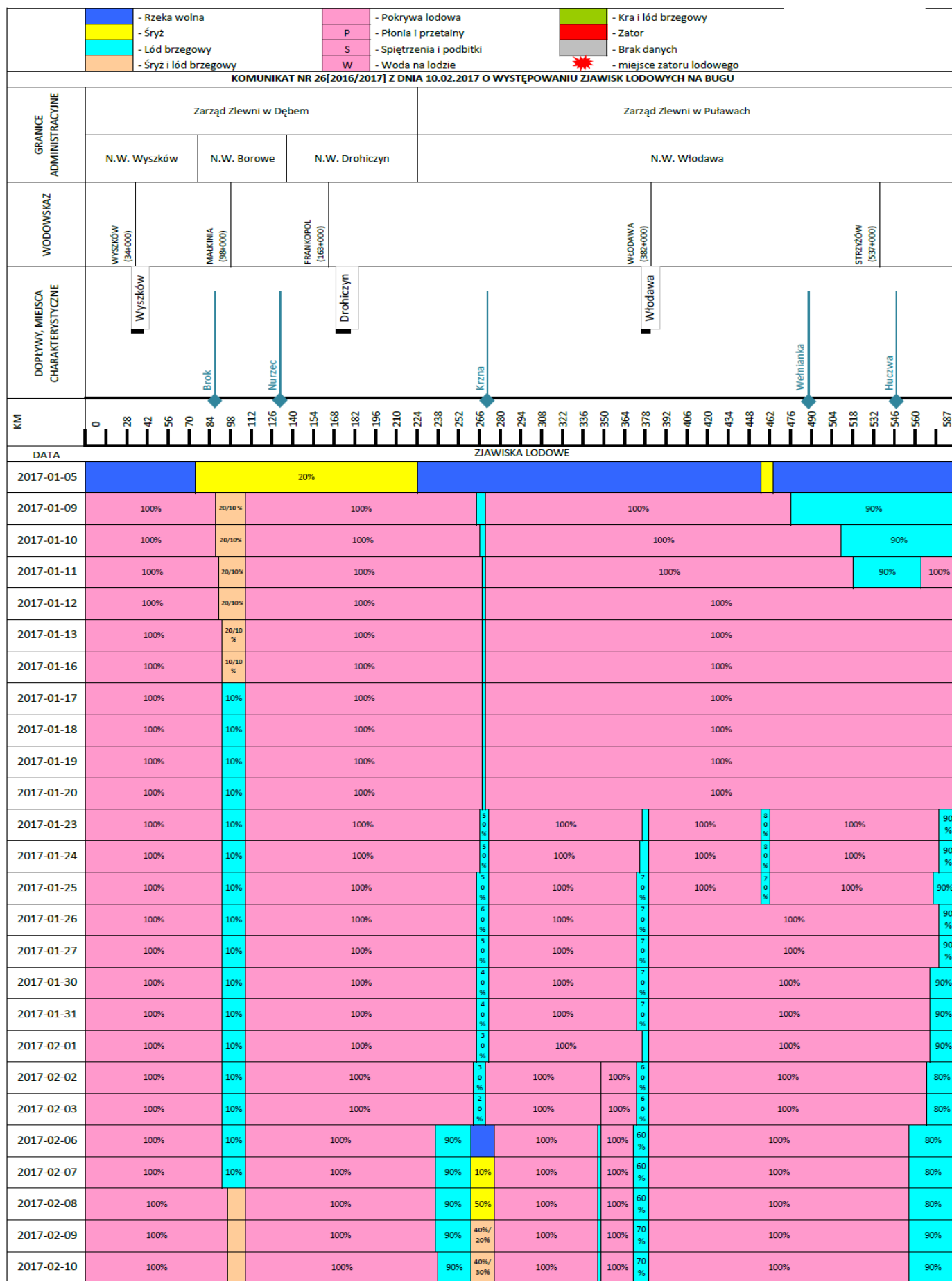
**BRAK**



# Rzeka Narew



# Rzeka Bug



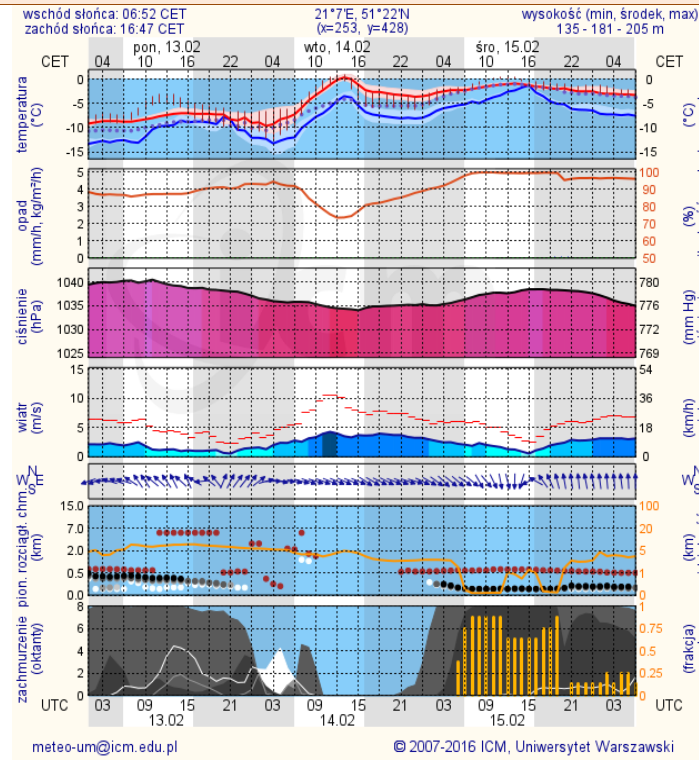
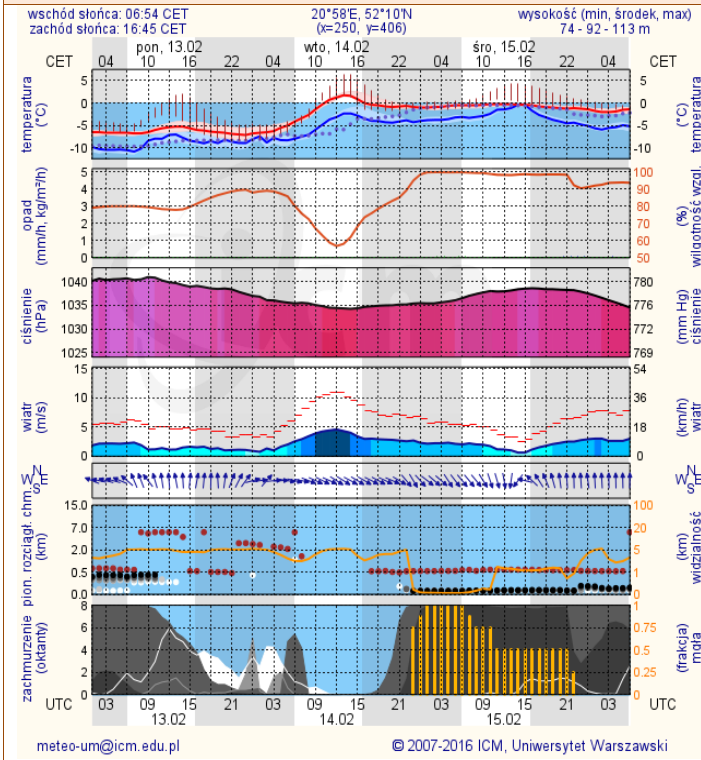


# METEOROGRAMY

## dla głównych miast województwa mazowieckiego:

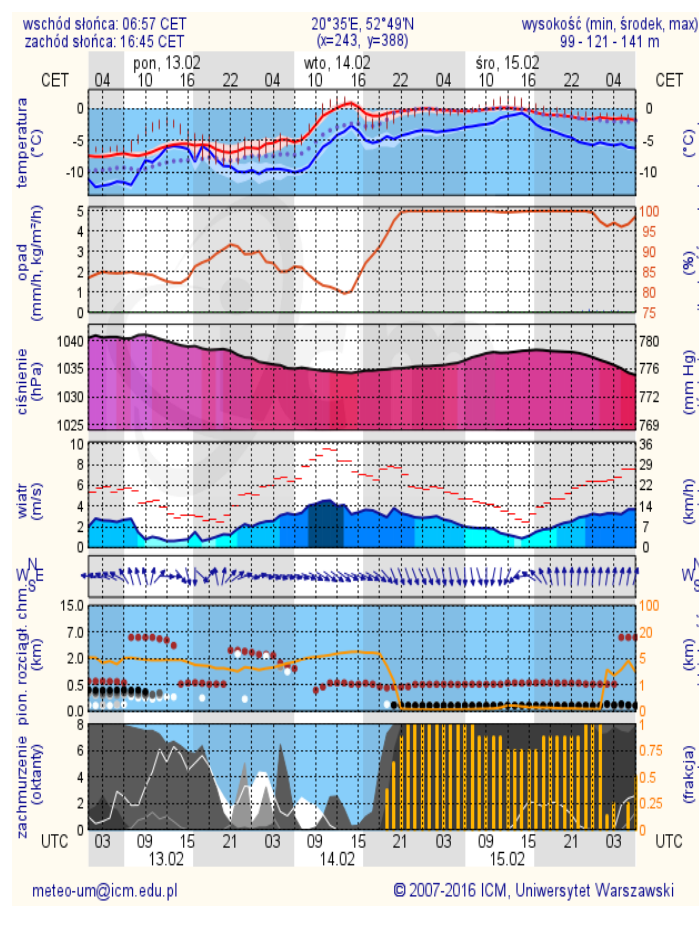
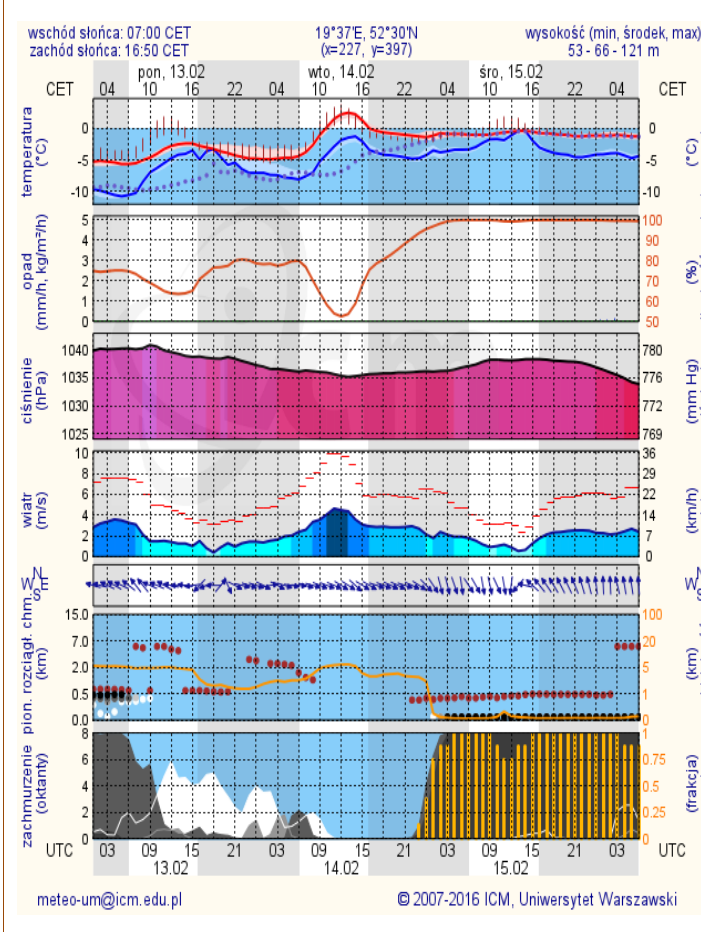
### Warszawa

### Radom

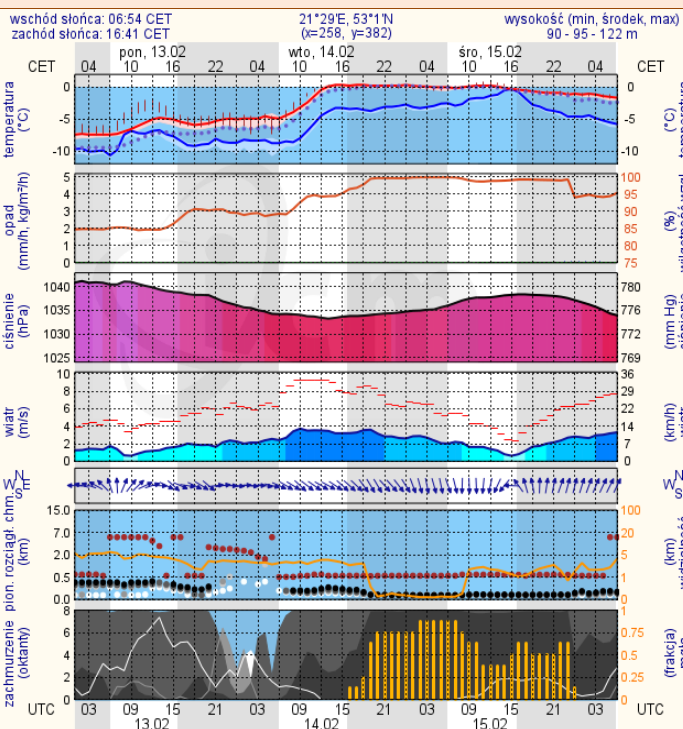


### Płock

### Ciechanów



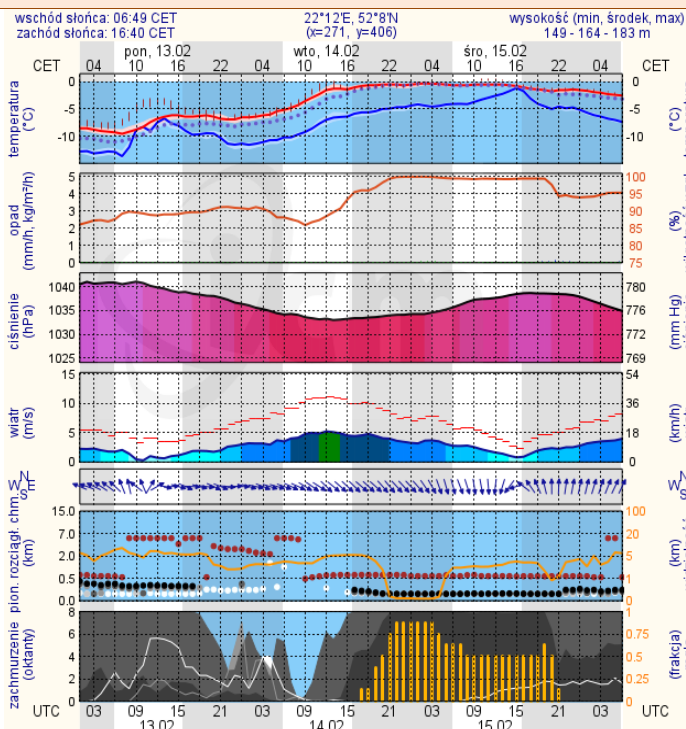
## Ostrołęka



meteo-um@icm.edu.pl

© 2007-2016 ICM, Uniwersytet Warszawski

## Siedlce



meteo-um@icm.edu.pl

© 2007-2016 ICM, Uniwersytet Warszawski