



BIULETYN INFORMACYJNY NR 42/2017

za okres od 11.02.2017 r. od godz. 7.00 do 12.02.2017 r. do godz. 7.00

niedziela, dnia 12.02.2017 r.



Najważniejsze zdarzenia z minionej doby

1. **m. Młodzięzyn** (pow. sochaczewski) - zderzenie pojazdów na DK 50.
2. **Gostynin** – awaria wodociągowa 17 tys. odbiorców bez wody.
3. **Warszawa** - marsz KOD-u.
4. **m. Kamienica** (pow. płoński) – wybuch butli gazowej.

ZESTAWIENIE DANYCH STATYSTYCZNYCH za okres: 11.02 – 12.02.2017 r.

	KOMENDA STOŁECZNA POLICJI	W analizowanym okresie	Od początku roku
	1) Odnotowano wypadków	6	204
	2) Ofiary śmiertelne w wypadkach drogowych/ kolejowych/ lotniczych	2/0/0	7/3/0
	3) Osoby ranne w wypadkach drogowych/kolejowych/lotniczych	9/0/0	235/0/0
	4) Utonięcia /wychłodzenia	0/0	1/5
	KOMENDA WOJEWÓDZKA POLICJI	W analizowanym okresie	Od początku roku
	1) Odnotowano wypadków	3	160
	2) Ofiary śmiertelne w wypadkach drogowych/ kolejowych/ lotniczych	1/0/0	17/1/0
	3) Osoby ranne w wypadkach drogowych/kolejowych/lotniczych	2/0/0	188/1/0
	4) Utonięcia/wychłodzenia	0/0	0/2
	KOMENDA WOJEWÓDZKA PAŃSTWOWEJ STRAŻY POŻARNEJ	W analizowanym okresie	Od początku roku
	1) Liczba pożarów	58	1389
	2) Ofiary śmiertelne w pożarach/zaczadzenia	0/0	17/5
	3) Osoby ranne w pożarach/zatrute CO	5/0	74/8
	NADWIŚLAŃSKI ODDZIAŁ STRAŻY GRANICZNEJ	W dniu 11.02.2017	Od 01.01.2017
	1) Ruch graniczny: schengen/non-schengen	25461/13850	1101857/579457
	2) Złożone wnioski o nadanie statusu uchodźcy	0	108
	3) Cudzoziemcy, którym odmówiono wjazdu do RP/zatrzymano	2/1	69/125

WYKAZ ZGROMADZEŃ PUBLICZNYCH, IMPREZ MASOWYCH I INNYCH WYDARZEŃ planowanych w dniu 12.02.2017 r.


Godziny imprezy	Rodzaj imprezy	Miejsce/Trasa	Organizator	Liczba osób	Uwagi
całodobowo	zgromadzenie	pl. Krasieńskich, przed gmachem Sądu Najwyższego	osoba prywatna	ok. 50	postępowanie uproszczone / wiec na rzecz praworządności
00-24.00	zgromadzenie	ul. Wiejska 4/6/8, przed gmachem Sejmu RP	osoba prywatna	2-20	bdb
10.00-16.00 16.00-20.00 20.00-6.00	zgromadzenie	Al. Ujazdowskie 1/3, przed Kancelarią Prezesa Rady Ministrów	osoba prywatna	15 / 5 (20.00-6.00)	promowanie wartości demokratycznych / postępowanie uproszczone
10.00-18.00	zgromadzenie	Al. Ujazdowskie 1/3, przed Kancelarią Prezesa Rady Ministrów	osoba prywatna	do 11	bojkot "KOD-u"
14.00-18.00	zgromadzenie	ul. Zawiszy 14 - bdb	osoba prywatna	20	postępowanie uproszczone - bdb
15.00-17.00	zgromadzenie	zbiórka rondo Dmowskiego, przed wejściem do stacji metra Centrum, przemarsz chodnikami do punktu diagnostycznego HIV i AIDS przy ul. Chmielnej 4	osoba prywatna	30	postępowanie uproszczone - zwrócenie uwagi na problem związany z HIV i AIDS - uczczenie walentynek
16.45-21.00	zgromadzenie	zbiórka, przy ul. Świętojańskiej 10, przed Kościołem pw. Matki Bożej Łaskawej, przemarsz ulicami: Świętojańska, pl. Zamkowy, Krakowskie Przedmieście, Świętojańska, pl. Powstańców Warszawy 7, Moniuszki, Jasna, Zgoda, Bracka, Krucza, Żurawia, pl. Trzech Krzyży, Al. Ujazdowskie, Matejki, przed budynkiem Ambasady Kanady przy ul. Matejki 1/5, a następnie przed pomnik Podziemnego Państwa Polskiego, przed gmachem Sejmu RP	osoba prywatna	300	pokuta wobec niewypełnienia Jasnogórskich Ślubów Narodu, modlitwa o zmiany w mediach i o nawrócenie środowisk dziennikarskich
19.00-20.00	zgromadzenie	ul. Chopina 10, przed siedzibą Ambasady Rumunii	osoba prywatna	20-30	postępowanie uproszczone - wsparcie protestujących w Rumunii

ASF –AFRYKAŃSKI POMÓR ŚWIŃ	
Ogniska ASF trzody chlewnej	Liczba ognisk
	2
Przypadki ASF dzików	Liczba przypadków
	21

HPAI – GRYPY PTAKÓW	
Ogniska H5N8 drobiu hodowlanego	Liczba ognisk
	1
Przypadki H5N8 dzikiego ptactwa	Liczba przypadków
	6

ZAGROŻENIA ŚRODOWISKA

Wyniki pomiarów zanieczyszczeń powietrza za minioną dobę [w $\mu\text{g}/\text{m}^3$] na automatycznych stacjach WIOŚ w Warszawie

Wybierz datę: 2017-02-11, So  Zestawienie dobowe (średnie)- Stacje automatyczne

Stacja	Pomiar PM10 [$\mu\text{g}/\text{m}^3$] Pył zawieszony PM10 S24h	PM2.5 [$\mu\text{g}/\text{m}^3$] Pył zawieszony PM 2.5 S24h	O ₃ [$\mu\text{g}/\text{m}^3$] Ozon		NO ₂ [$\mu\text{g}/\text{m}^3$] Dwutlenek azotu	SO ₂ [$\mu\text{g}/\text{m}^3$] Dwutlenek siarki	CO [$\mu\text{g}/\text{m}^3$] Tlenek węgla		C ₆ H ₆ [$\mu\text{g}/\text{m}^3$] Benzen
			S24h	S8 _{max}	S24h	S24h	S24h	S24h	S8 _{max}
Belsk-IGFPAN			71.43	77.13	7.22	3.58	295.68	340.2	
Granica-KPN			68.92	76.93	13.07	7.53			
Guty Duże			69.48	80.73	3.03	1.14			
Konstancin-Jeziorna	28.5	22.52	65.96	68.15	12.56	6.09	538.61	576.36	1.56
Legionowo-Zegrzyńska		28.49	65.48	71.16	7.11	7.89			
Otwock-Brzozowa		29.08	78.96	82.63	11.22	5.19	517.9	583.09	
Piastów-Pułaskiego		27.91	59.76	63.51	19.1	5.99			
Płock-Gimnazjum			61.96	65.96	10.39	4.95	319.51	342.65	0.97
Płock-Reja	39.62	26.12	62.66	71.29	9.46	4.6	642.86	679.22	1.41
Radom-Tochtermana	49.47	41.44	72.44	78.46	21.6	11.48	728.53	842.75	1.32
Siedlce-Konarskiego	27.37	24.27							
Warszawa-Komunikacyjna	33.45	29.8			28.62		418.25	578.75	2.35
Warszawa-Marszałkowska	58.17	33.35			42.13		1121.96	1305.42	
Warszawa-Podleśna			60.02	66.45					
Warszawa-Targówek	17.73	16.85	51.33	55.84	16.85	3.09			
Warszawa-Ursynów	28.21	22.08	70.47	73.1	9.59	4.28			
Żyrardów-Roosevelta	44.38	33.6							

Skala jakości powietrza

Bardzo dobry
Dobry
Umiarkowany
Dostateczny
Zły
Bardzo zły
Brak pomiaru

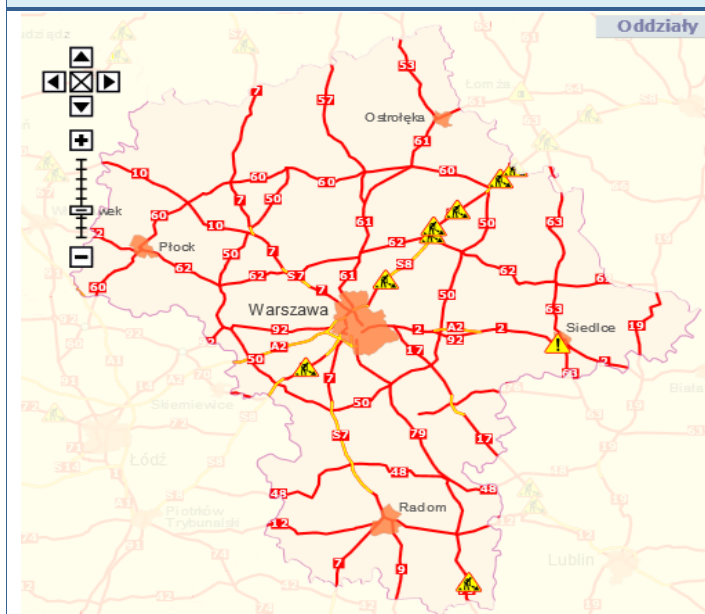
W powyższych tabelach zostały przedstawione wyniki pomiarowe dla następujących agregacji:

S1_{max} maksymalna średnia 1-godzinna
S24h średnia 24-godzinna
S8_{max} maksymalna średnia 8-godzinna krocząca

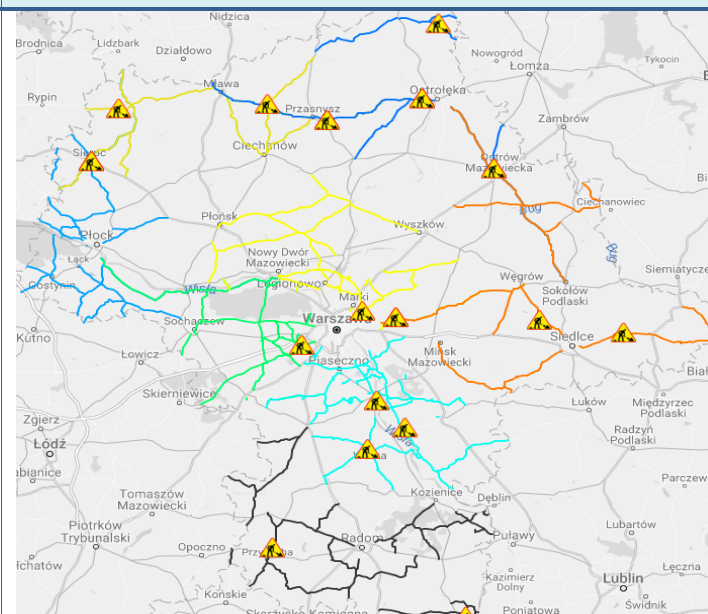
Przy prezentacji danych pomiarowych zastosowano skalę zawartą na stronie: Skala jakości powietrza

Utrudnienia na drogach

Drogi krajowe

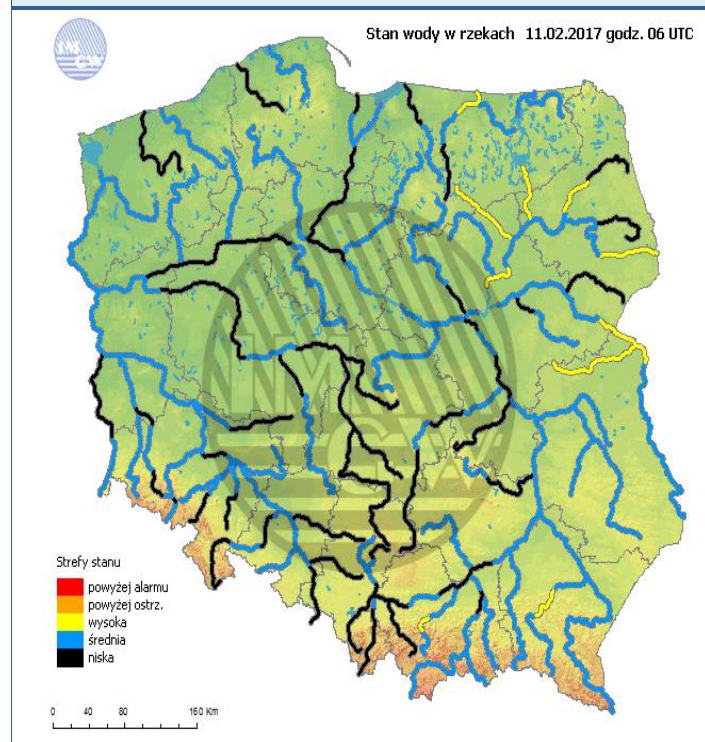


Drogi wojewódzkie

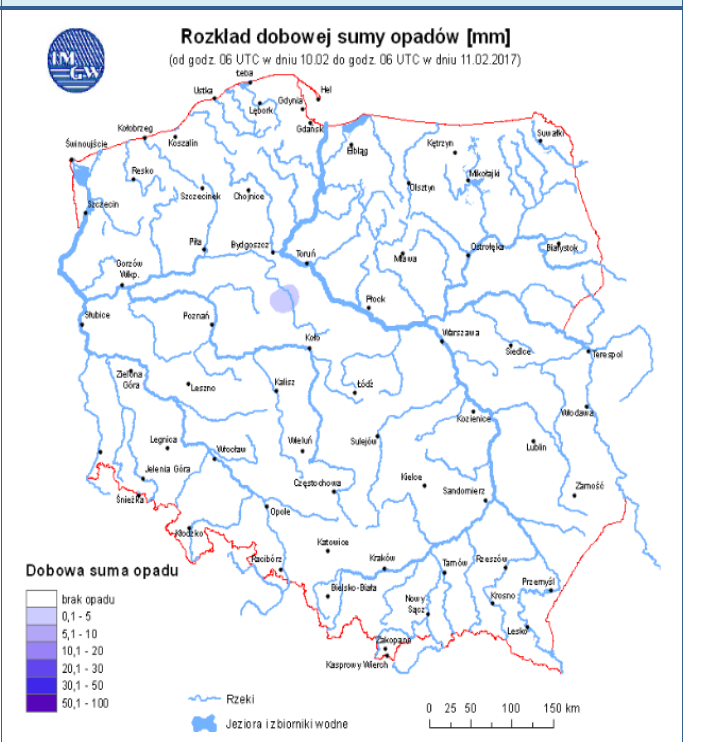


INFORMACJE HYDROLOGICZNO - METEOROLOGICZNE

Stan wody w rzekach

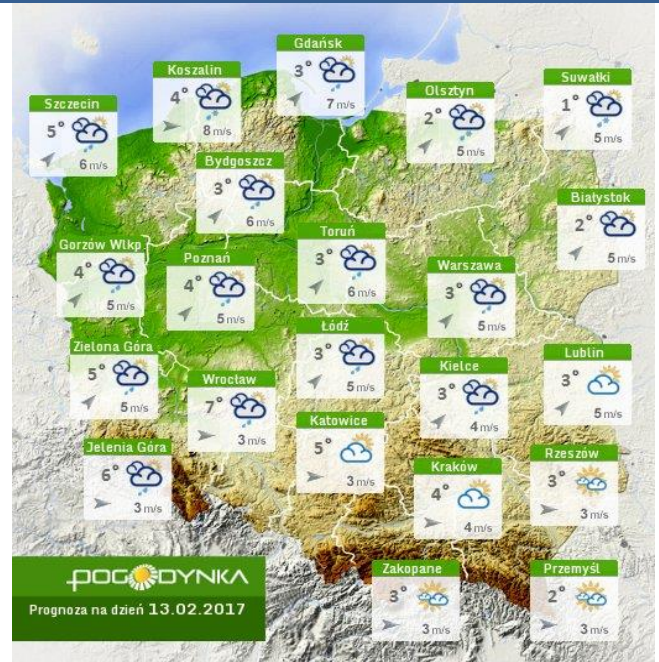
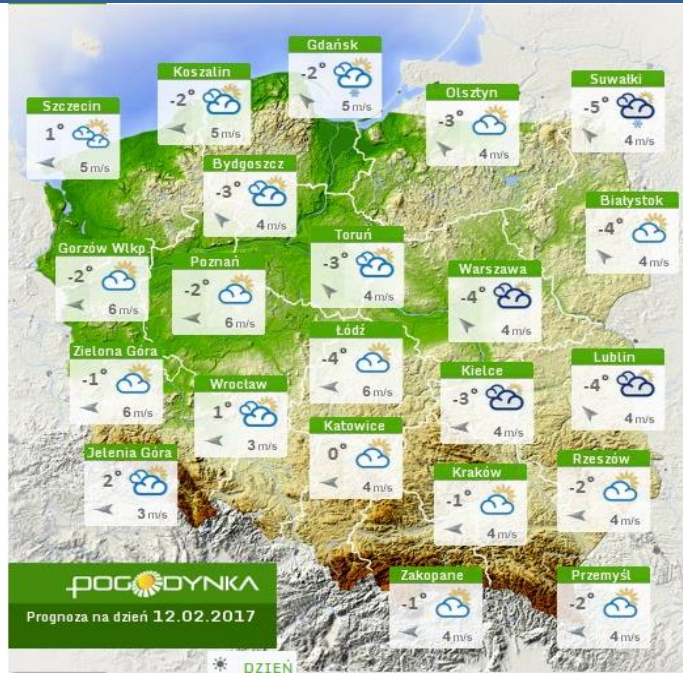


Rozkład dobowej sumy opadów



Prognoza pogody dla Polski na dziś

Prognoza pogody dla Polski na jutro



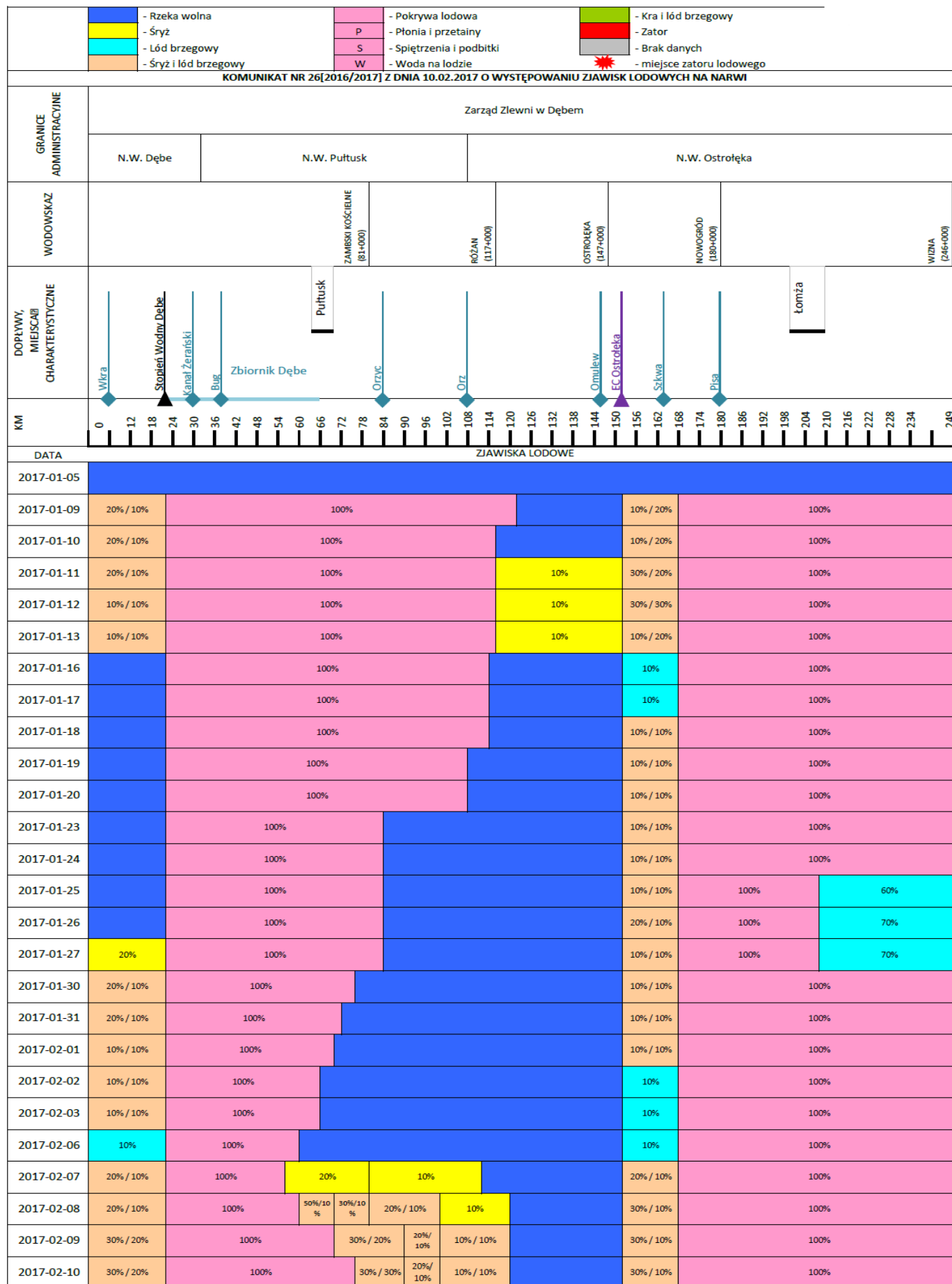
Ostrzeżenia METEO

Ostrzeżenia HYDRO

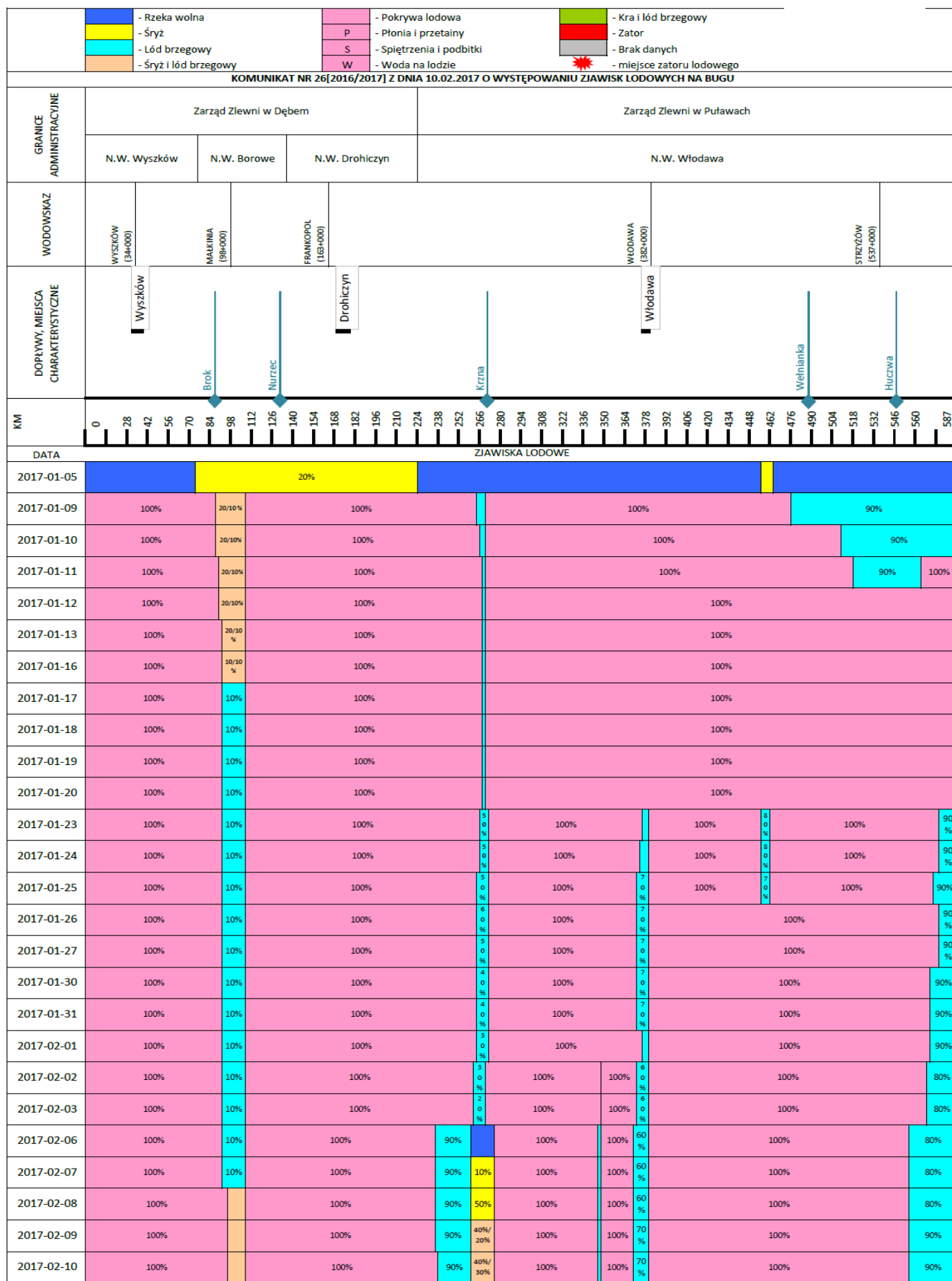
BRAK

BRAK

Rzeka Narew



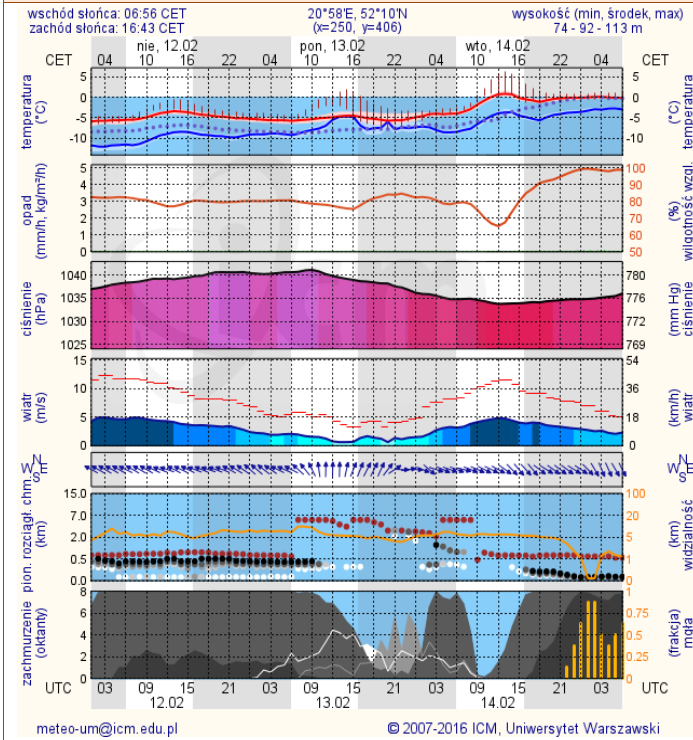
Rzeka Bug



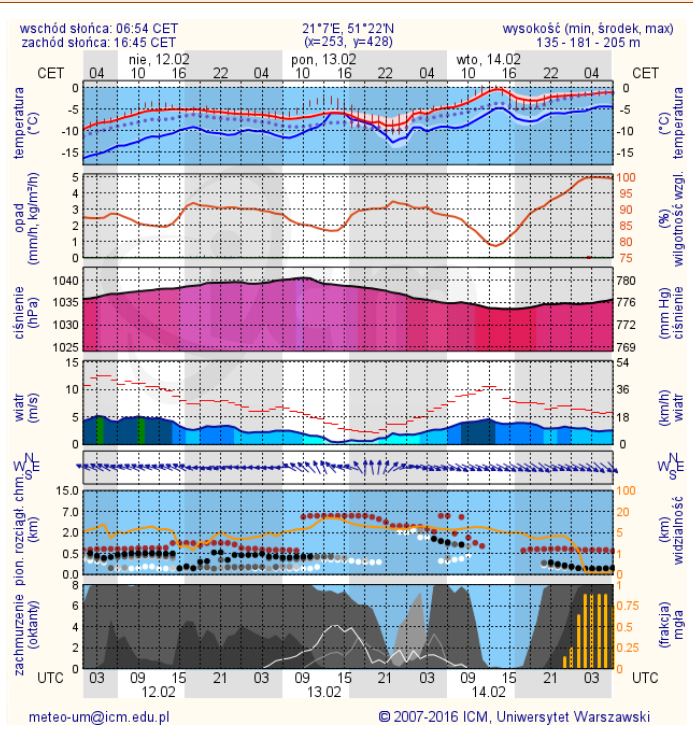
METEOROGRAMY

dla głównych miast województwa mazowieckiego:

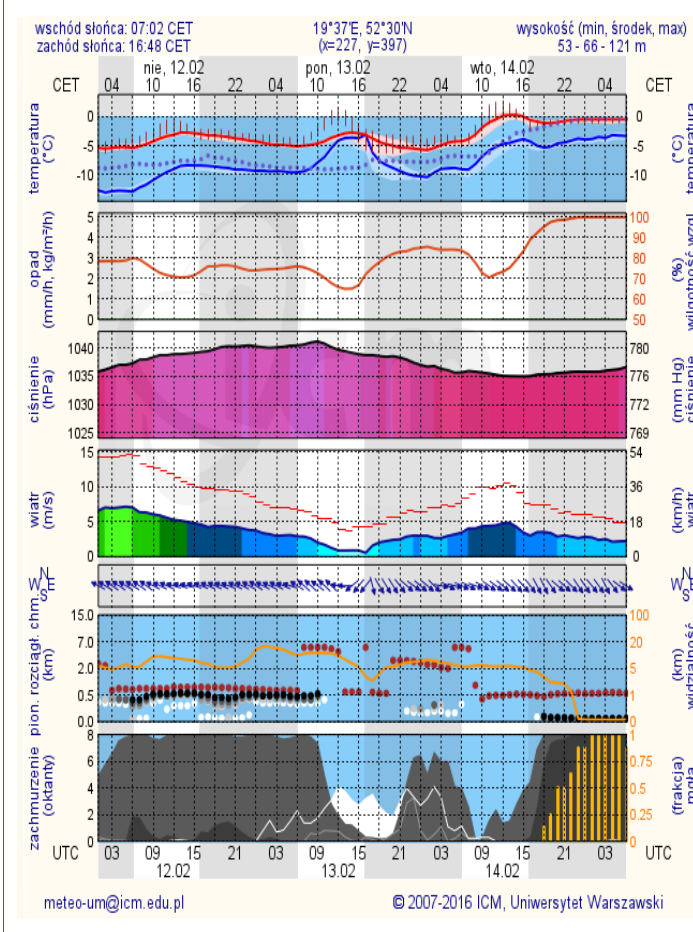
Warszawa



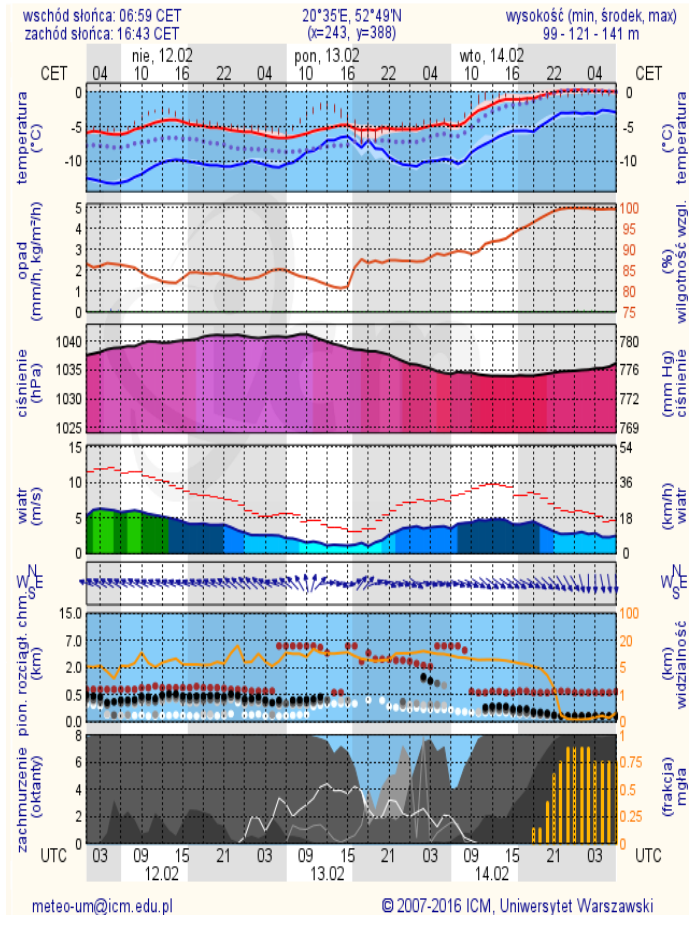
Radom



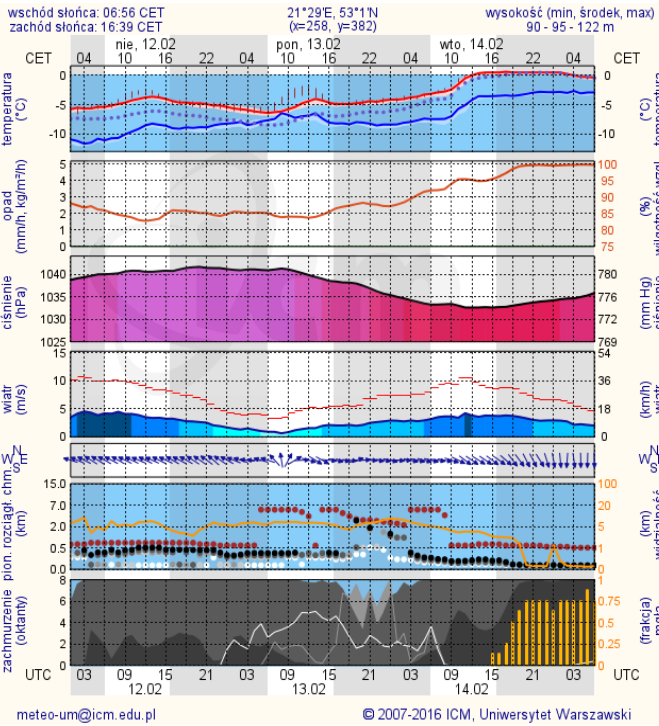
Płock



Ciechanów



Ostrołęka



Siedlce

