



BIULETYN INFORMACYJNY NR 41/2017

za okres od 10.02.2017 r. od godz. 7.00 do 11.02.2017 r. do godz. 7.00

sobota, dnia 11.02.2017 r.



Najważniejsze zdarzenia z minionej doby

1. **Wierzbica** (pow. radomski) – pożar budynku, jedna ofiara śmiertelna.
2. **Warszawa**, ul. Elbląska 47– pożar mieszkania w budynku 10 piętrowym.

ZESTAWIENIE DANYCH STATYSTYCZNYCH za okres: 10.02 – 11.02.2017 r.

	KOMENDA STOŁECZNA POLICJI	W analizowanym okresie	Od początku roku
	1) Odnotowano wypadków	6	198
	2) Ofiary śmiertelne w wypadkach drogowych/ kolejowych/ lotniczych	0/0/0	5/3/0
	3) Osoby ranne w wypadkach drogowych/kolejowych/lotniczych	9/0/0	226/0/0
	4) Utonięcia /wychłodzenia	0/0	1/5
	KOMENDA WOJEWÓDZKA POLICJI	W analizowanym okresie	Od początku roku
	1) Odnotowano wypadków	1	157
	2) Ofiary śmiertelne w wypadkach drogowych/ kolejowych/ lotniczych	1/0/0	16/1/0
	3) Osoby ranne w wypadkach drogowych/kolejowych/lotniczych	0/0/0	186/1/0
	4) Utonięcia/wychłodzenia	0/0	0/2
	KOMENDA WOJEWÓDZKA PAŃSTWOWEJ STRAŻY POŻARNEJ	W analizowanym okresie	Od początku roku
	1) Liczba pożarów	56	1331
	2) Ofiary śmiertelne w pożarach/zaczadzenia	1/0	17/5
	3) Osoby ranne w pożarach/zatrute CO	3/0	69/8
	NADWIŚLAŃSKI ODDZIAŁ STRAŻY GRANICZNEJ	W dniu 10.02.2017	Od 01.01.2017
	1) Ruch graniczny: schengen/non-schengen	29741/14373	1045947/548457
	2) Złożone wnioski o nadanie statusu uchodźcy	2	106
	3) Cudzoziemcy, którym odmówiono wjazdu do RP/zatrzymano	5/2	66/122

WYKAZ ZGROMADZEŃ PUBLICZNYCH, IMPREZ MASOWYCH I INNYCH WYDARZEŃ planowanych w dniu 11.02.2017 r.


Godziny imprezy	Rodzaj imprezy	Miejsce/Trasa	Organizator	Liczba osób	Uwagi
całodobowo	zgromadzenie	pl. Krasińskich, przed gmachem Sądu Najwyższego	osoba prywatna	ok. 50	postępowanie uproszczone / wiec na rzecz praworządności
całodobowo	zgromadzenie	ul. Wiejska 4/6/8, przed gmachem Sejmu RP	osoba prywatna	2-20	bdb
8.00-13.00 13.00-16.00 16.00-21.00 22.00-10.00	zgromadzenie	Al. Ujazdowskie 1/3, przed Kancelarią Prezesa Rady Ministrów	osoba prywatna	15 / 2-5 (22.00-10.00), 10 (13.00-16.00), 20 (16.00-21.00)	promowanie wartości demokratycznych / postępowanie uproszczone
10.00-18.00	zgromadzenie	Al. Ujazdowskie 1/3, przed Kancelarią Prezesa Rady Ministrów	osoba prywatna	do 11	bojkot "KOD-u"
11.00-14.00	zgromadzenie	ul. Czyszowa (teren dawnego Bazaru Pachulskiego)	osoba prywatna	50	postępowanie uproszczone - społeczne obchody "Urodzin Pragi" (odśpiewanie piosenki w związku z tą okazją)
11.00-16.00	zgromadzenie	(11.00-12.45) zbiórka pl. Bankowy 3/5, (12.45-16.00) przemarsz trasą: Senatorska, Wierzbowa, Królewska, Krakowskie Przedmieście, przed Pałac Prezydencki przy ul. Krakowskie Przedmieście 48/50	Komitet Obrony Demokracji	15 000	marsz promujący wartości demokratyczne i wyrażający sprzeciw wobec Ustawy Warszawskiej proponowanej przez grupę posłów partii Prawo i Sprawiedliwość
12.00-14.00	zgromadzenie	pl. Zamkowy, przy Kolumnie Zygmunta	osoba prywatna	20-40	postępowanie uproszczone - Happening fotograficzny
14.00-18.00	zgromadzenie	ul. Zawiszy 14 - bdb	osoba prywatna	20	postępowanie uproszczone - bdb
14.30-16.30	zgromadzenie	ul. Krakowskie Przedmieście 15/17, przed gmachem Ministerstwa Kultury i Dziedzictwa Narodowego	osoba prywatna	50-100	postępowanie uproszczone - "Przypomnienie o rzezi na Wołyniu" - manifestanci planują złożenie petycji

ASF –AFRYKAŃSKI POMÓR ŚWIŃ	
Ogniska ASF trzody chlewnej	Liczba ognisk
	2
Przypadki ASF dzików	Liczba przypadków
	21

HPAI – GRYPY PTAKÓW	
Ogniska H5N8 drobiu hodowlanego	Liczba ognisk
	1
Przypadki H5N8 dzikiego ptactwa	Liczba przypadków
	6

ZAGROŻENIA ŚRODOWISKA

Wyniki pomiarów zanieczyszczeń powietrza za minioną dobę [w $\mu\text{g}/\text{m}^3$] na automatycznych stacjach WIOŚ w Warszawie

Wybierz datę: 2017-02-10, Pt  Zestawienie dobowe (średnie)- Stacje automatyczne

Stacja	Pomiar	PM10 [$\mu\text{g}/\text{m}^3$]	PM2.5 [$\mu\text{g}/\text{m}^3$]	O ₃ [$\mu\text{g}/\text{m}^3$]		NO ₂ [$\mu\text{g}/\text{m}^3$]	SO ₂ [$\mu\text{g}/\text{m}^3$]	CO [$\mu\text{g}/\text{m}^3$]		C ₆ H ₆ [$\mu\text{g}/\text{m}^3$]
		Pył zawieszony PM10 S24h	Pył zawieszony PM 2.5 S24h	S24h	S8 _{max}	Dwutlenek azotu S24h	Dwutlenek siarki S24h	Tlenek węgla S24h	S8 _{max}	Benzen S24h
Belsk-IGFPAN				67.4	77.3	16.43	11.38	311.07	353.33	
Granica-KPN				70.28	84.24	16.18	11.04			
Guty Duże				81.94	89.85	3.09	2.41			
Konstancin-Jeziorna		32.12	23.43	71.06	79.77	15.89	12.37	489.78	543.01	1.66
Legionowo-Zegrzyńska			31.99	72.03	80.9	9.51	12.75			
Otwock-Brzozowa			27.39	84.62	93.93	13.55	9.77	500.98	562.76	
Piastów-Pułaskiego			27.66	56.97	65.24	31.59	11.41			
Płock-Gimnazjum				59.56	67.53	16.77	11.86	364.48	396.42	1.25
Płock-Reja		42.4	27.55	65.6	73.08	14.41	9.45	668.76	685.9	1.66
Radom-Tochtermana		55.61	40.09	67.53	72.89	28.55	20.12	708.17	863.42	1.32
Siedlce-Konarskiego		24.81	22.88							
Warszawa-Komunikacyjna		59.51	32.23			43.63		478.79	566.63	2.58
Warszawa-Marszałkowska		174.9	43.3			57.64		1130.88	1305.99	
Warszawa-Podleśna				61.77	68.56					
Warszawa-Targówek		35	31.19	55.94	63.56	22.44	8.54			
Warszawa-Ursynów		35.01	22.53	71.38	79.71	15.91	9.13			
Żyrardów-Roosevelta		45.62	33.23							

Skala jakości powietrza

Bardzo dobry
Dobry
Umiarkowany
Dostateczny
Zły
Bardzo zły
Brak pomiaru

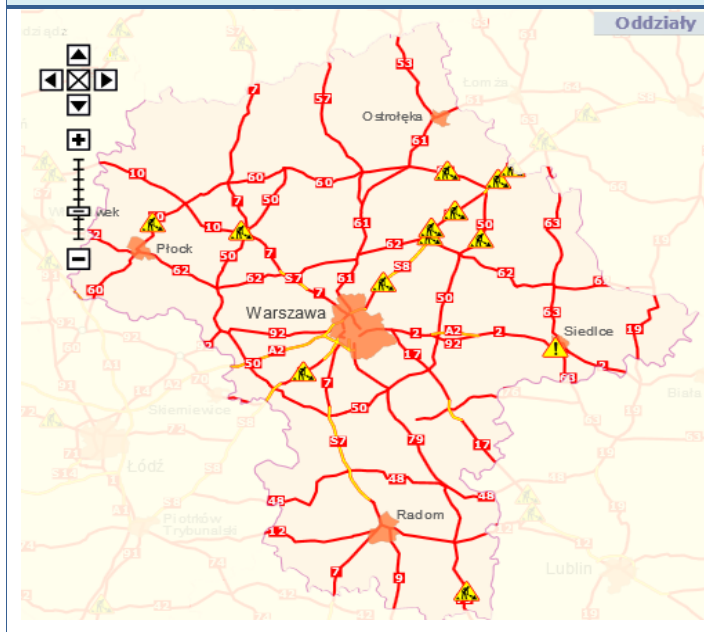
W powyższych tabelach zostały przedstawione wyniki pomiarowe dla następujących agregacji:

S1_{hmax} maksymalna średnia 1-godzinna
S24h średnia 24-godzinna
S8_{max} maksymalna średnia 8-godzinna krocząca

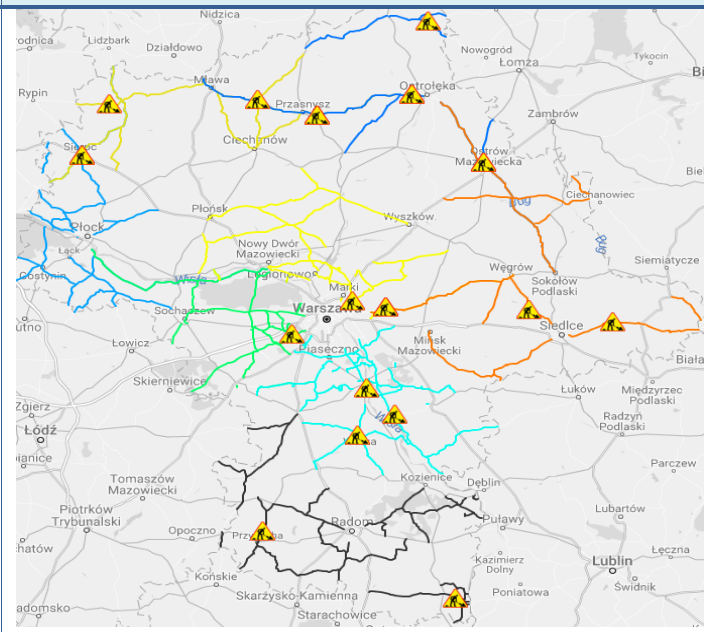
Przy prezentacji danych pomiarowych zastosowano skalę zawartą na stronie: Skala jakości powietrza

Utrudnienia na drogach

Drogi krajowe

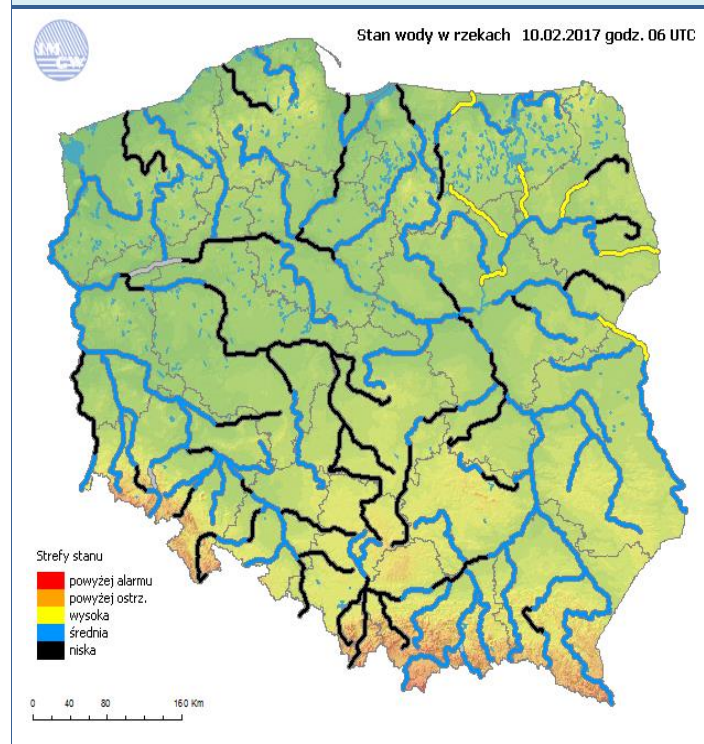


Drogi wojewódzkie

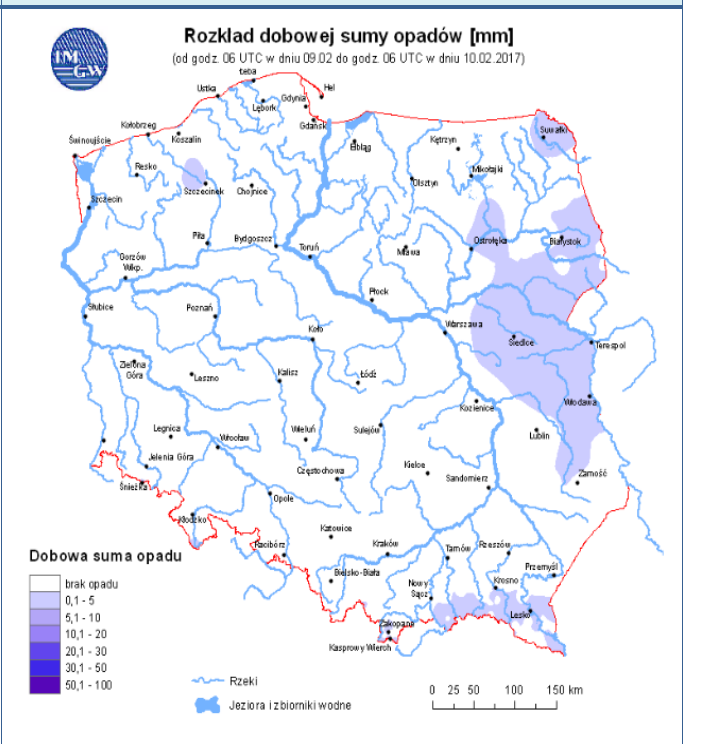


INFORMACJE HYDROLOGICZNO - METEOROLOGICZNE

Stan wody w rzekach

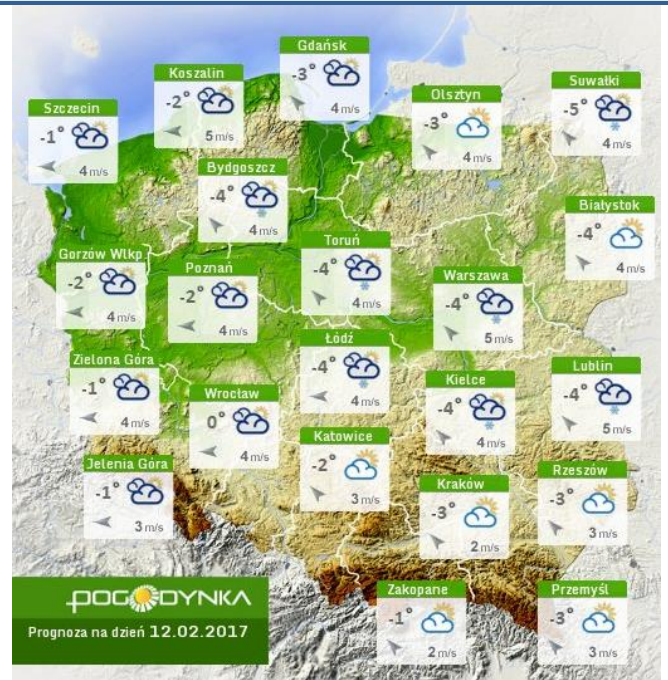


Rozkład dobowej sumy opadów



Prognoza pogody dla Polski na dziś

Prognoza pogody dla Polski na jutro



Ostrzeżenia METEO

Ostrzeżenia HYDRO

BRAK

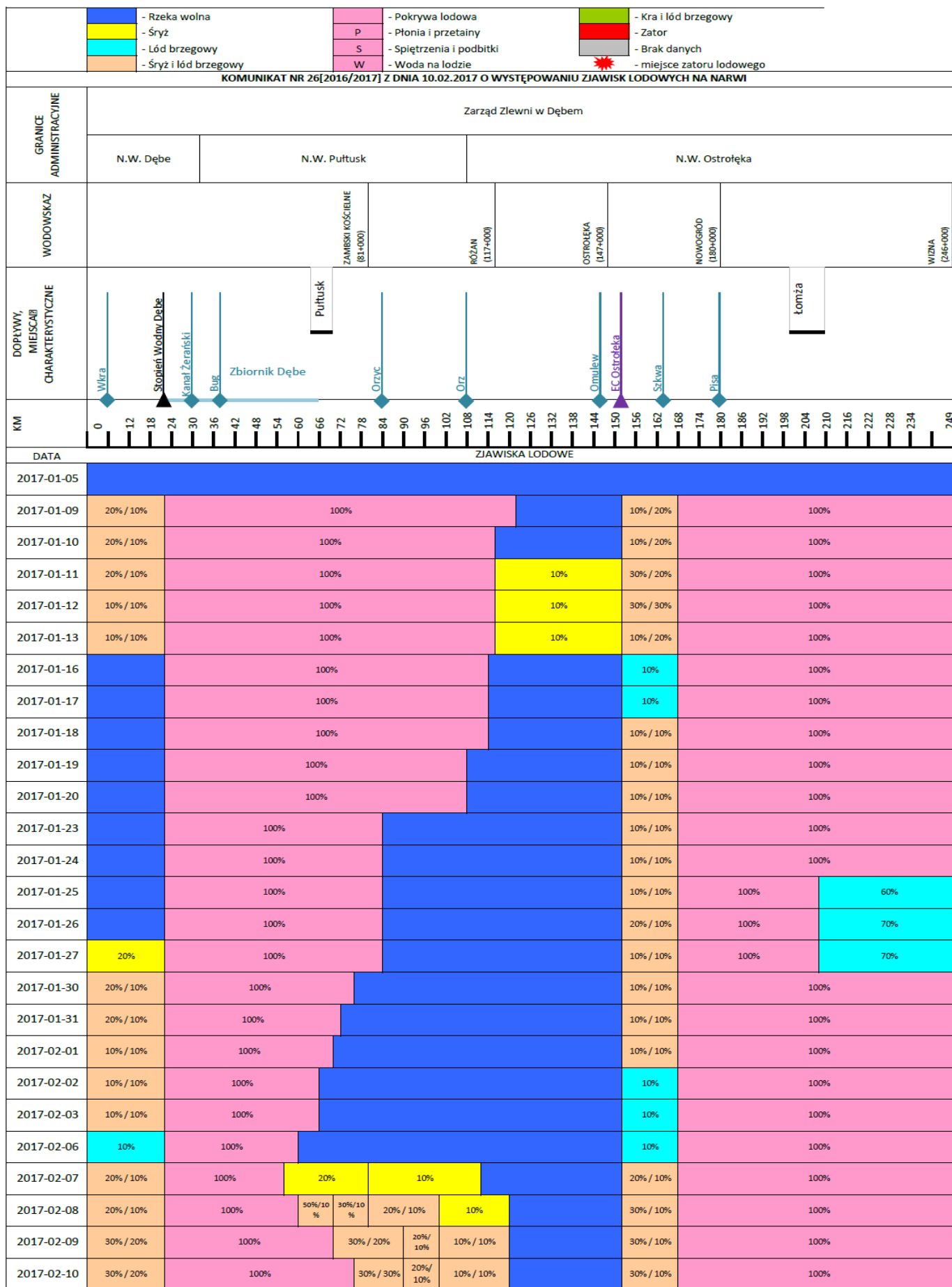
BRAK

ZJAWISKA LODOWE

Rzeka Wisła

GRANICE ADMINISTRACYJNE		Zarząd Zlewni w Puławach			Zarząd Zlewni w Warszawie																				
		N.W. Annapol	N.W. Puławy	N.W. Kozienice	N.W. Góra Kalwaria	N.W. Żerań	N.W. Płock		N.W. Włocławek																
WODOWSKAZ	DOPŁYWY MIEJSCA CHARAKTERYSTYCZNE	Puławy			Warszawa			Płock		Włocławek															
		ANAPOL (288+400)	PUŁAWY (372+000)	DEBŁIN (394+000)	GÓRA KALWARIA	WARSZAWA (513+000)	MODULIN (552+000)	WYSZOGRÓD (587+000)	KEPA POLSKA (607+000)	WŁOCŁAWEK (679+000)															
KM	ZJAWISKA LODOWE	LEGENDA																							
		- Rzeka wolna		- Śrzyż		- Łódź brzegowy		- Śrzyż i łódź brzegowy		- Pokrywa lodowa		- Płonia i przetainy		- Spiętrzenia i podbitki		- Woda na lodzie		- Kra i łódź brzegowy		- Zator		- Brak danych		- miejsce zatoru lodowego	
295		10%																							
311		100%	30%	10%	100%	20%	30%	30%	80%	10%	30%	70% / 30%	11-14cm / 100%										10%		
319		100%	30%	10%	100%	20%	20% / 30%	30%	60%	90%	100%	20/30%	70% / 30%	13-18cm / 100%										10%	
327	Kamienna	100%	30/30%	10%	100%	20%	20% / 30%	30%	60%	90%	100%	20/30%	70% / 30%	15-18cm / 100%										10%	
335		100%	30/30%	10%	100%	20%	20% / 30%	30%	60%	20%	100%	20/30%	50% / 30%	16-19cm / 100%										10%	
343		100%	30/30%	10%	100%	20%	20% / 30%	10%	10%	100%	10%	10%	10%	17-19cm / 100%										10%	
351		100%	30/30%	10%	100%									16-19cm / 100%										10%	
359		100%	30/30%	10%	100%									16-19cm / 100%										10%	
367		100%	30/30%	10%	100%									16-19cm / 100%										10%	
375		100%	30/30%	10%	100%									16-19cm / 100%										10%	
383	Wleprz	100%	30/30%	10%	100%									16-19cm / 100%										10%	
391	Deblin	100%	30/30%	10%	100%									16-19cm / 100%										10%	
399		100%	30/30%	10%	100%									16-19cm / 100%										10%	
407		100%	30/30%	10%	100%									16-19cm / 100%										10%	
415		100%	30/30%	10%	100%									16-19cm / 100%										10%	
423	EC Kozienice	100%	30/30%	10%	100%									16-19cm / 100%										10%	
431		100%	30/30%	10%	100%									16-19cm / 100%										10%	
439		100%	30/30%	10%	100%									16-19cm / 100%										10%	
447	Pilica	100%	30/30%	10%	100%									16-19cm / 100%										10%	
455		100%	30/30%	10%	100%									16-19cm / 100%										10%	
463		100%	30/30%	10%	100%									16-19cm / 100%										10%	
471	Góra Kalwaria	100%	30/30%	10%	100%									16-19cm / 100%										10%	
479		100%	30/30%	10%	100%									16-19cm / 100%										10%	
487		100%	30/30%	10%	100%									16-19cm / 100%										10%	
495	EC Słobienisz	100%	30/30%	10%	100%									16-19cm / 100%										10%	
503		100%	30/30%	10%	100%									16-19cm / 100%										10%	
511	EC Żerań	100%	30/30%	10%	100%									16-19cm / 100%										10%	
519		100%	30/30%	10%	100%									16-19cm / 100%										10%	
527		100%	30/30%	10%	100%									16-19cm / 100%										10%	
535		100%	30/30%	10%	100%									16-19cm / 100%										10%	
543	Narzew	100%	30/30%	10%	100%									16-19cm / 100%										10%	
551		100%	30/30%	10%	100%									16-19cm / 100%										10%	
559		100%	30/30%	10%	100%									16-19cm / 100%										10%	
567		100%	30/30%	10%	100%									16-19cm / 100%										10%	
575	Wyszogrod	100%	30/30%	10%	100%									16-19cm / 100%										10%	
583		100%	30/30%	10%	100%									16-19cm / 100%										10%	
591		100%	30/30%	10%	100%									16-19cm / 100%										10%	
599		100%	30/30%	10%	100%									16-19cm / 100%										10%	
607		100%	30/30%	10%	100%									16-19cm / 100%										10%	
615		100%	30/30%	10%	100%									16-19cm / 100%										10%	
623		100%	30/30%	10%	100%									16-19cm / 100%										10%	
631	Płock	100%	30/30%	10%	100%									16-19cm / 100%										10%	
639	Rzeka Bysław	100%	30/30%	10%	100%									16-19cm / 100%										10%	
647	Zbiornik Włocławek	100%	30/30%	10%	100%									16-19cm / 100%										10%	
655		100%	30/30%	10%	100%									16-19cm / 100%										10%	
663		100%	30/30%	10%	100%									16-19cm / 100%										10%	
671	Włocławek	100%	30/30%	10%	100%									16-19cm / 100%										10%	
684	Włocławek	100%	30/30%	10%	100%									16-19cm / 100%										10%	

Rzeka Narew



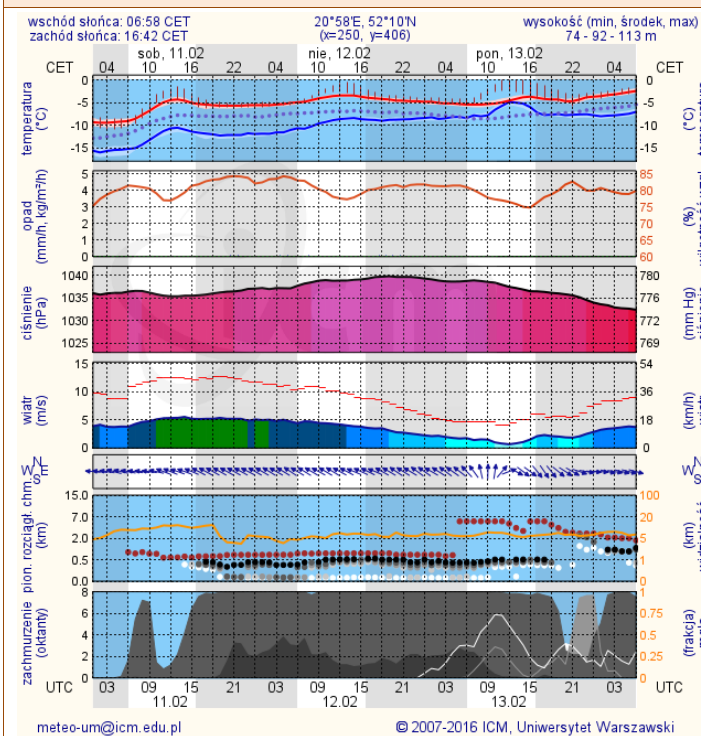
Rzeka Bug

		- Rzeka wolna		- Pokrywa lodowa		- Kra i lód brzegowy	
		- Śryż		P		- Zator	
		- Lód brzegowy		S		- Brak danych	
		- Śryż i lód brzegowy		W		- miejsce zatoru lodowego	
KOMUNIKAT NR 26[2016/2017] Z DNIA 10.02.2017 O WYSTĘPOWANIU ZJAWISK LODOWYCH NA BUGU							
GRANICE ADMINISTRACYJNE	Zarząd Zlewni w Dębem				Zarząd Zlewni w Puławach		
	N.W. Wyszaków		N.W. Borowe	N.W. Drohiczyń	N.W. Włodawa		
WODOWSKAZ	WYSZAKÓW (94+000)	MAŁKINA (98+000)	FRANKOPOL (113+000)	WŁODAWA (382+000)	STRZYŻÓW (537+000)		
DOPŁYWY, MIEJSCA CHARAKTERYSTYCZNE	Wyszaków	Brok	Nurzec	Drohiczyń	Krzna	Wetniania	Huczwa
KM	0	28	42	56	70	84	98
	112	126	140	154	168	182	196
	210	224	238	252	266	280	294
	308	322	336	350	364	378	392
	406	420	434	448	462	476	490
	504	518	532	546	560	574	587
DATA	ZJAWISKA LODOWE						
2017-01-05	100%	20%	100%	100%	100%	100%	100%
2017-01-09	100%	30/10%	100%	100%	100%	100%	90%
2017-01-10	100%	30/10%	100%	100%	100%	100%	90%
2017-01-11	100%	30/10%	100%	100%	100%	100%	100%
2017-01-12	100%	30/10%	100%	100%	100%	100%	100%
2017-01-13	100%	20/10%	100%	100%	100%	100%	100%
2017-01-16	100%	10/10%	100%	100%	100%	100%	100%
2017-01-17	100%	10%	100%	100%	100%	100%	100%
2017-01-18	100%	10%	100%	100%	100%	100%	100%
2017-01-19	100%	10%	100%	100%	100%	100%	100%
2017-01-20	100%	10%	100%	100%	100%	100%	100%
2017-01-23	100%	10%	100%	100%	100%	100%	90%
2017-01-24	100%	10%	100%	100%	100%	100%	90%
2017-01-25	100%	10%	100%	100%	100%	100%	90%
2017-01-26	100%	10%	100%	100%	100%	100%	90%
2017-01-27	100%	10%	100%	100%	100%	100%	90%
2017-01-30	100%	10%	100%	100%	100%	100%	90%
2017-01-31	100%	10%	100%	100%	100%	100%	90%
2017-02-01	100%	10%	100%	100%	100%	100%	90%
2017-02-02	100%	10%	100%	100%	100%	100%	80%
2017-02-03	100%	10%	100%	100%	100%	100%	80%
2017-02-06	100%	10%	100%	90%	100%	100%	80%
2017-02-07	100%	10%	100%	90%	10%	100%	80%
2017-02-08	100%	10%	100%	90%	50%	100%	80%
2017-02-09	100%	10%	100%	90%	40%/20%	100%	90%
2017-02-10	100%	10%	100%	90%	40%/30%	100%	90%

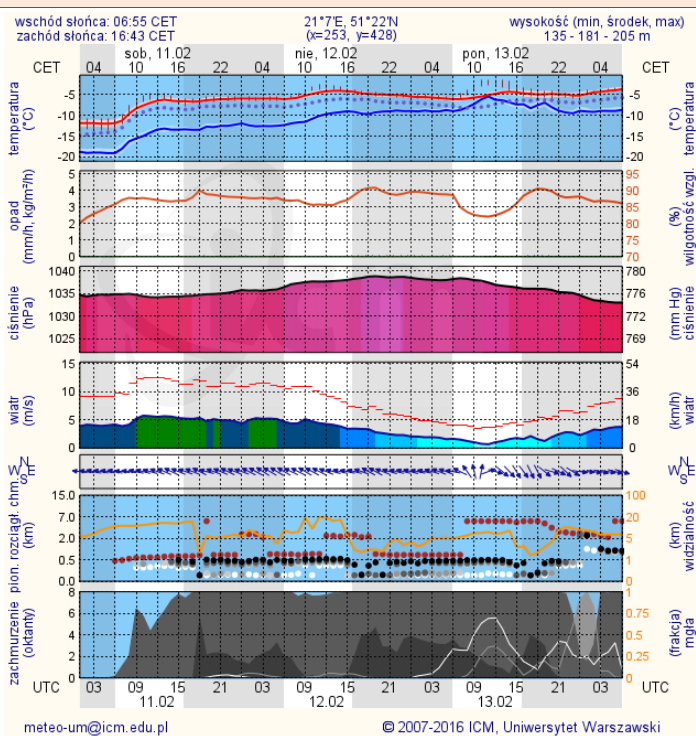
METEOROGRAMY

dla głównych miast województwa mazowieckiego:

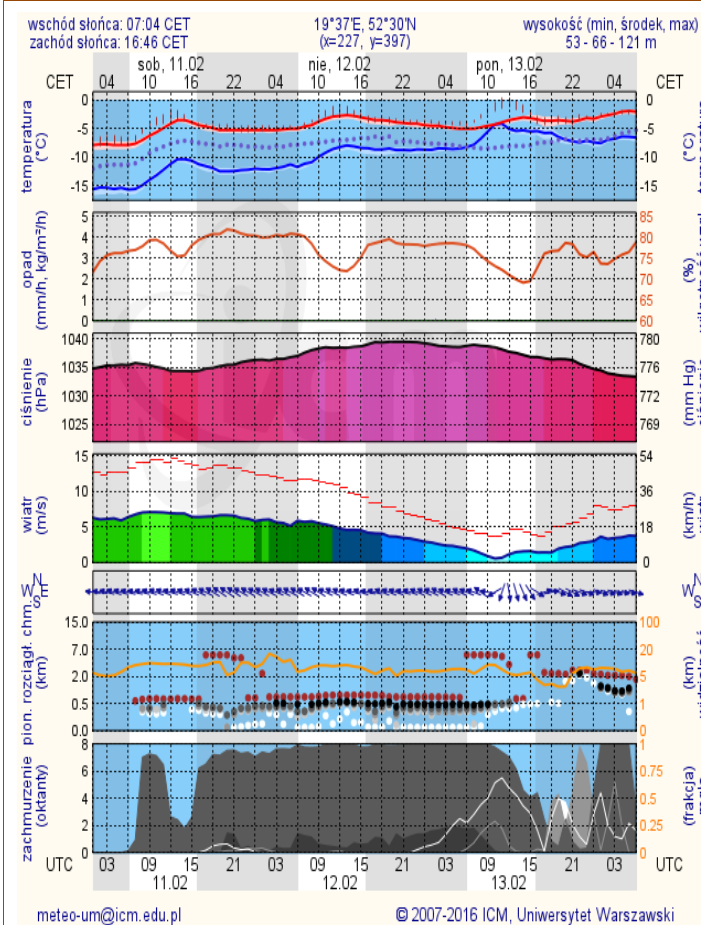
Warszawa



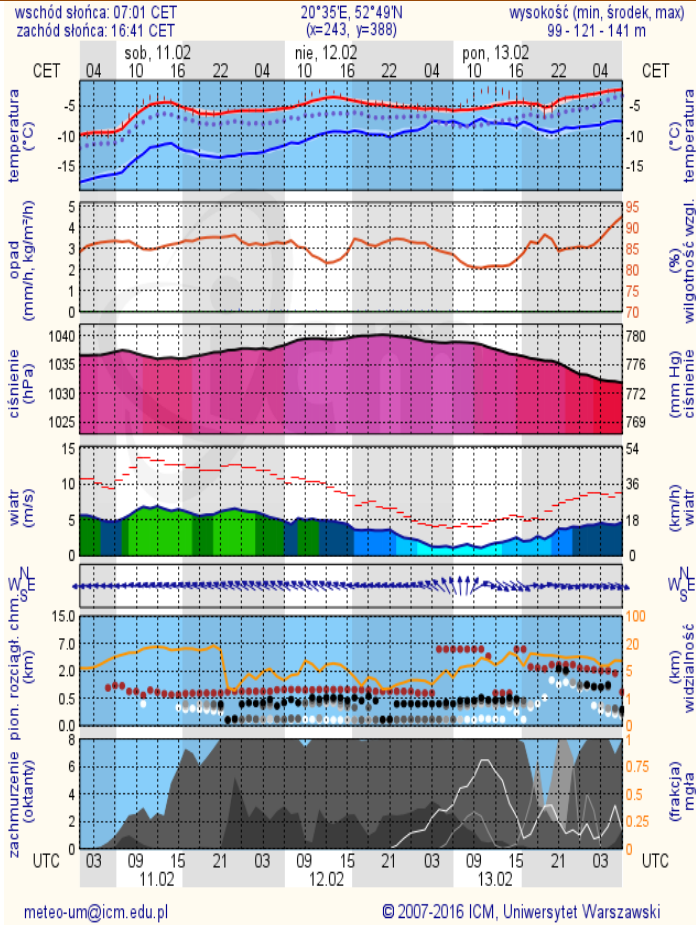
Radom



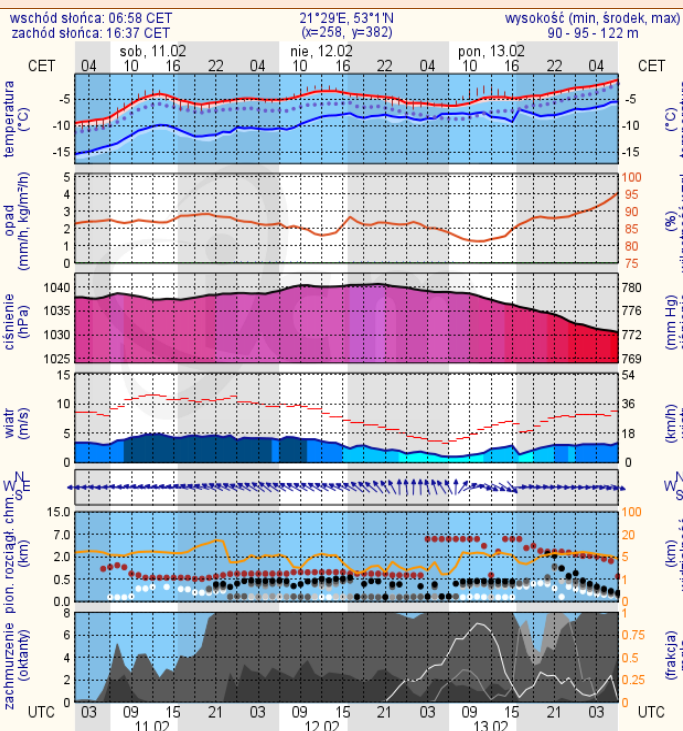
Płock



Ciechanów



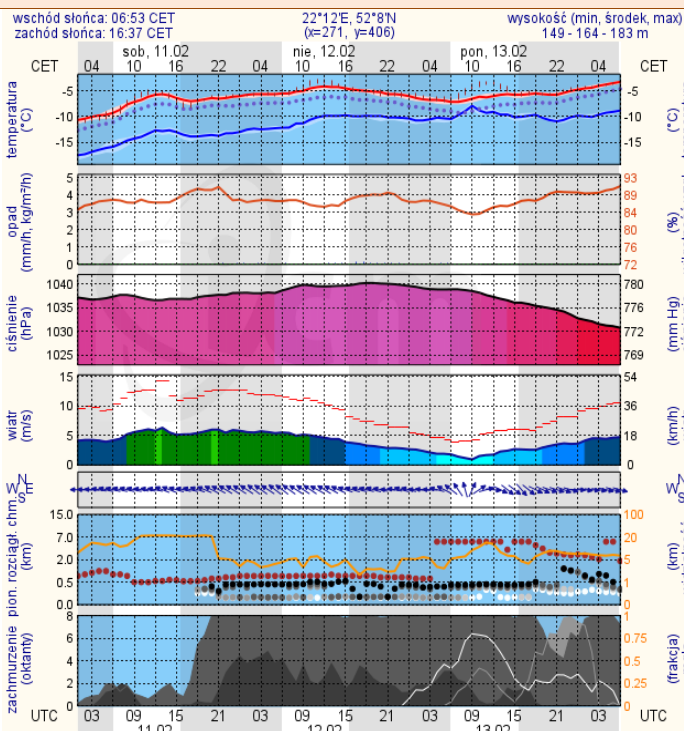
Ostrołęka



meteo-um@icm.edu.pl

© 2007-2016 ICM, Uniwersytet Warszawski

Siedlce



meteo-um@icm.edu.pl

© 2007-2016 ICM, Uniwersytet Warszawski