



## BIULETYN INFORMACYJNY NR 40/2017

za okres od 09.02.2017 r. od godz. 7.00 do 10.02.2017 r. do godz. 7.00

piątek, dnia 10.02.2017 r.



### Najważniejsze zdarzenia z minionej doby

1. **Warszawa** Al. Solidarności – przesyłka z białym proszkiem.
2. **Józefów** (powiat otwocki) – zgon wskutek wychłodzenia organizmu.

## ZESTAWIENIE DANYCH STATYSTYCZNYCH za okres: 09.02 – 10.02.2017 r.

	<b>KOMENDA STOŁECZNA POLICJI</b>	<b>W analizowanym okresie</b>	<b>Od początku roku</b>
	1) Odnotowano wypadków	5	192
	2) Ofiary śmiertelne w wypadkach drogowych/ kolejowych/ lotniczych	0/0/0	5/3/0
	3) Osoby ranne w wypadkach drogowych/kolejowych/lotniczych	5/0/0	217/0/0
	4) Utonięcia /wychłodzenia	0/1	1/5
	<b>KOMENDA WOJEWÓDZKA POLICJI</b>	<b>W analizowanym okresie</b>	<b>Od początku roku</b>
	1) Odnotowano wypadków	3	156
	2) Ofiary śmiertelne w wypadkach drogowych/ kolejowych/ lotniczych	0/0/0	15/1/0
	3) Osoby ranne w wypadkach drogowych/kolejowych/lotniczych	3/0/0	186/1/0
	4) Utonięcia/wychłodzenia	0/0	0/2
	<b>KOMENDA WOJEWÓDZKA PAŃSTWOWEJ STRAŻY POŻARNEJ</b>	<b>W analizowanym okresie</b>	<b>Od początku roku</b>
	1) Liczba pożarów	35	1275
	2) Ofiary śmiertelne w pożarach/zaczadzenia	0/0	16/5
	3) Osoby ranne w pożarach/zatrute CO	1/0	66/8
	<b>NADWIŚLAŃSKI ODDZIAŁ STRAŻY GRANICZNEJ</b>	<b>W dniu 09.02.2017</b>	<b>Od 01.01.2017</b>
	1) Ruch graniczny: schengen/non-schengen	29741/14373	1045947/548457
	2) Złożone wnioski o nadanie statusu uchodźcy	2	106
	3) Cudzoziemcy, którym odmówiono wjazdu do RP/zatrzymano	5/2	66/122

**WYKAZ ZGROMADZEŃ PUBLICZNYCH, IMPREZ MASOWYCH I INNYCH WYDARZEŃ planowanych w dniu 10.02.2017 r.**


Godziny imprezy	Rodzaj imprezy	Miejsce/Trasa	Organizator	Liczba osób	Uwagi
całodobowo	zgromadzenie	pl. Krasińskich, przed gmachem Sądu Najwyższego	osoba prywatna	al. 50	postępowanie uproszczone / wiec na rzecz praworządności
całodobowo	zgromadzenie	ul. Wiejska 4/6/8, przed gmachem Sejmu RP	osoba prywatna	2-20	bdb
10.00-18.00	zgromadzenie	Al. Ujazdowskie 1/3, przed Kancelarią Prezesa Rady Ministrów	osoba prywatna	do 11	bojkot „KOD-u”
18.00-22.00	zgromadzenie	Al. Ujazdowskie 1/3, przed Kancelarią Prezesa Rady Ministrów	osoba prywatna	15	Promowanie wartości demokratycznych/ postępowanie uproszczone
6.00-18.00	zgromadzenie	ul. Krakowskie Przedmieście 52/54, przed Kościołem Seminaryjnym pw. Wniebowzięcia NMP i św. Józefa Oblubieńca, przemarsz, przed Pałac Prezydencki, przy ul. Krakowskie Przedmieście 48/50	osoba prywatna	250	oddanie hołdu ofiarom katastrofy Smoleńskiej
6.00-22.00	zgromadzenie	ul. Krakowskie Przedmieście 50/54, przed Kościołem Seminaryjnym	osoba prywatna	50-200	sprzeciw zawłaszczaniu przestrzeni publicznej

ASF –AFRYKAŃSKI POMÓR ŚWIŃ	
Ogniska ASF trzody chlewnej	Liczba ognisk
	2
Przypadki ASF dzików	Liczba przypadków
	21

HPAI – GRYPA PTAKÓW	
Ogniska H5N8 drobiu hodowlanego	Liczba ognisk
	1
Przypadki H5N8 dzikiego ptactwa	Liczba przypadków
	6

# ZAGROŻENIA ŚRODOWISKA

## Wyniki pomiarów zanieczyszczeń powietrza za minioną dobę [w $\mu\text{g}/\text{m}^3$ ] na automatycznych stacjach WIOŚ w Warszawie

Wybierz datę: 2017-02-09, Cz  Zestawienie dobowe (średnie)- Stacje automatyczne

Stacja	Pomiar Pyl zawieszony PM10 S24h	PM2.5 [ $\mu\text{g}/\text{m}^3$ ] Pyl zawieszony PM 2.5 S24h	O <sub>3</sub> [ $\mu\text{g}/\text{m}^3$ ] Ozon		NO <sub>2</sub> [ $\mu\text{g}/\text{m}^3$ ] Dwutlenek azotu S24h	SO <sub>2</sub> [ $\mu\text{g}/\text{m}^3$ ] Dwutlenek siarki S24h	CO [ $\mu\text{g}/\text{m}^3$ ] Tlenek węgla		C <sub>6</sub> H <sub>6</sub> [ $\mu\text{g}/\text{m}^3$ ] Benzen S24h
			S24h	S8 <sub>max</sub>			S24h	S8 <sub>max</sub>	
Belsk-IGFPAN			61.59	64.01	7.86	2.14	301.28	344.81	
Granica-KPN			57.22	61.75	16.8	10.55			
Guty Duże			75.23	78.16	3.18	2.26			
Konstancin-Jeziorna	28.58	22.44	63	65.9	13.42	7.86	960.47	1628.4	1.52
Legionowo-Zegrzyńska		28.29	64.49	66.04	7.91	9.5			
Otwock-Brzozowa		27.23	74.14	76.22	12.18	7.36	479.24	554.5	
Piastów-Pułaskiego		29.93	48.87	57.32	26.79	9.83			
Płock-Gimnazjum			51.56	53.95	14.95	8.99	350.31	374.67	1
Płock-Reja	35.6	27.66	55.54	59.22	13.66	7.24	638.18	676.03	1.52
Radom-Tochtermana	46.68	41.21	56.21	60.61	26.47	10.76	708.93	869.07	1.29
Siedlce-Konarskiego	21.28	19.85							
Warszawa-Komunikacyjna	33.77	31.67			43.3		482.04	554	2.29
Warszawa-Marszałkowska	40.07	30.95			51.51		1089.55	1288.31	
Warszawa-Podleśna			51.3	59.02					
Warszawa-Targówek	32.8	31.85	49.02	51.9	19.9	4.69			
Warszawa-Ursynów	27.96	21.57	63.47	67.56	13.09	6.15			
Żyrardów-Roosevelta	45.01	35.2							

### Skala jakości powietrza

Bardzo dobry
Dobry
Umiarkowany
Dostateczny
Zły
Bardzo zły
Brak pomiaru

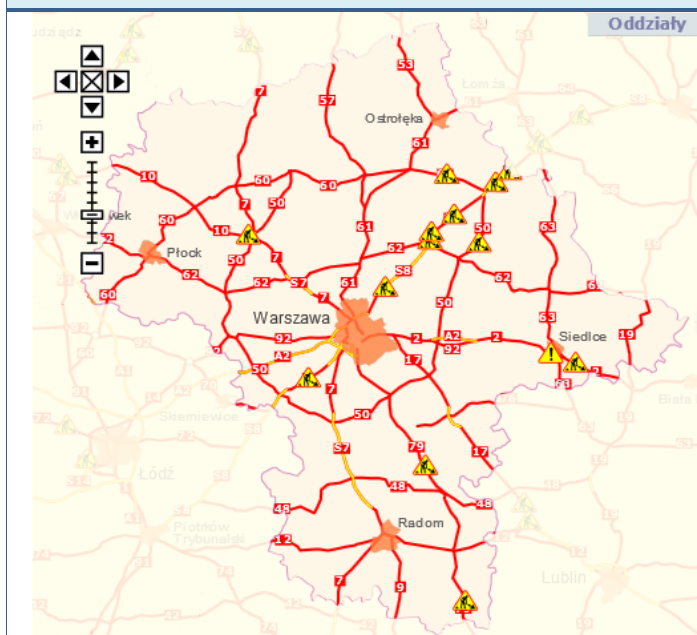
W powyższych tabelach zostały przedstawione wyniki pomiarowe dla następujących agregacji:

**S1h<sub>max</sub>** maksymalna średnia 1-godzinna  
**S24h** średnia 24-godzinna  
**S8<sub>max</sub>** maksymalna średnia 8-godzinna krocząca

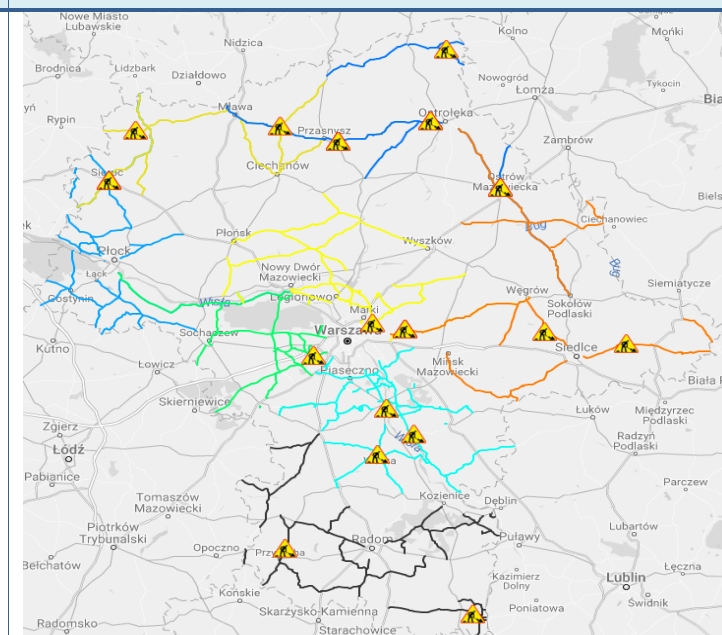
Przy prezentacji danych pomiarowych zastosowano skalę zawartą na stronie: Skala jakości powietrza

# Utrudnienia na drogach

## Drogi krajowe

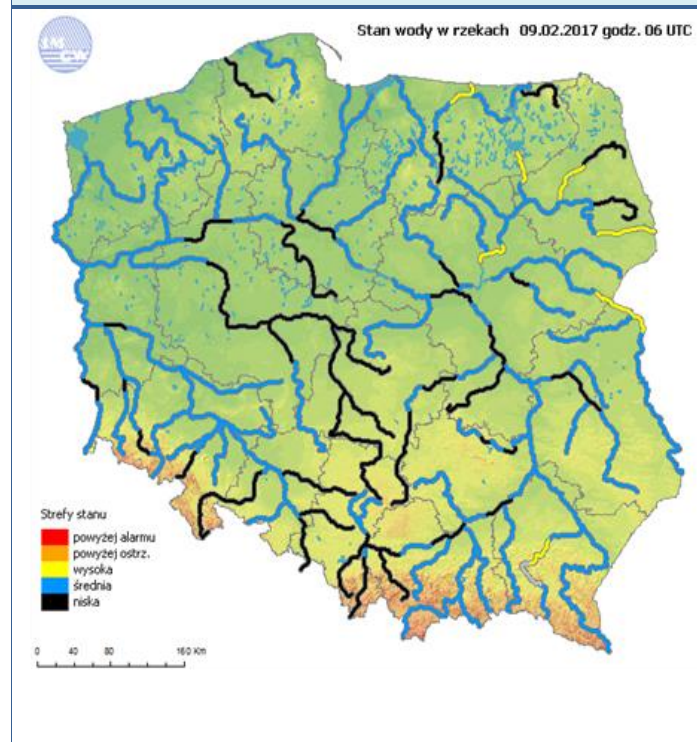


## Drogi wojewódzkie

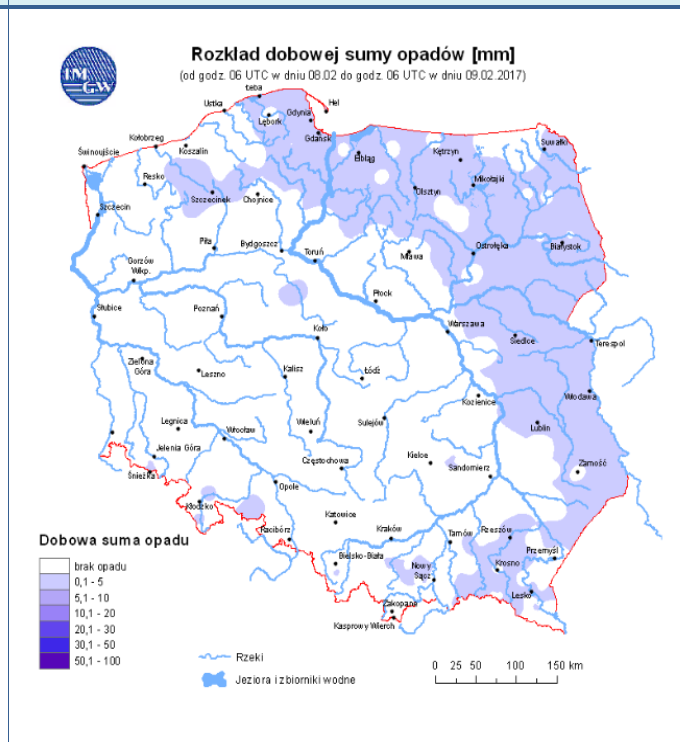


# INFORMACJE HYDROLOGICZNO - METEOROLOGICZNE

## Stan wody w rzekach



## Rozkład dobowej sumy opadów

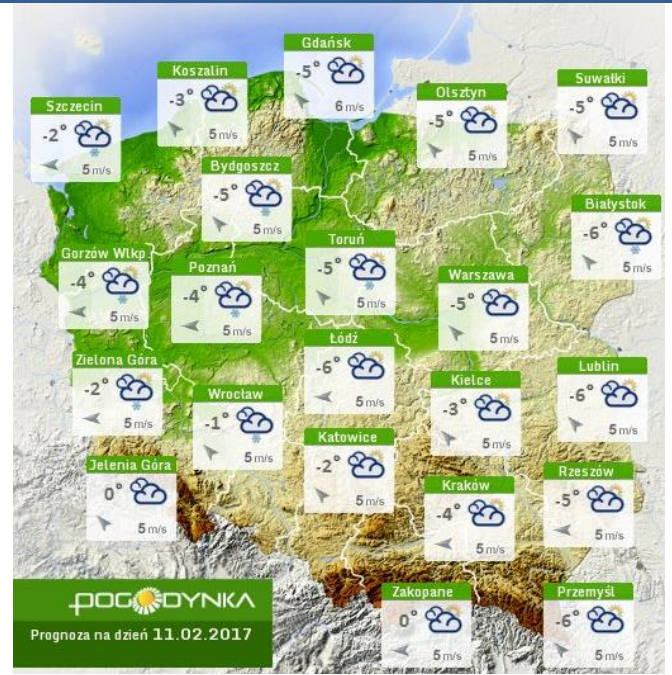




## Prognoza pogody dla Polski na dziś



## Prognoza pogody dla Polski na jutro



## Ostrzeżenia METEO

## Ostrzeżenia HYDRO

**OSTRZEŻENIE Nr 11**  
Zjawisko: **Silny mróz**  
Stopień zagrożenia: **1**

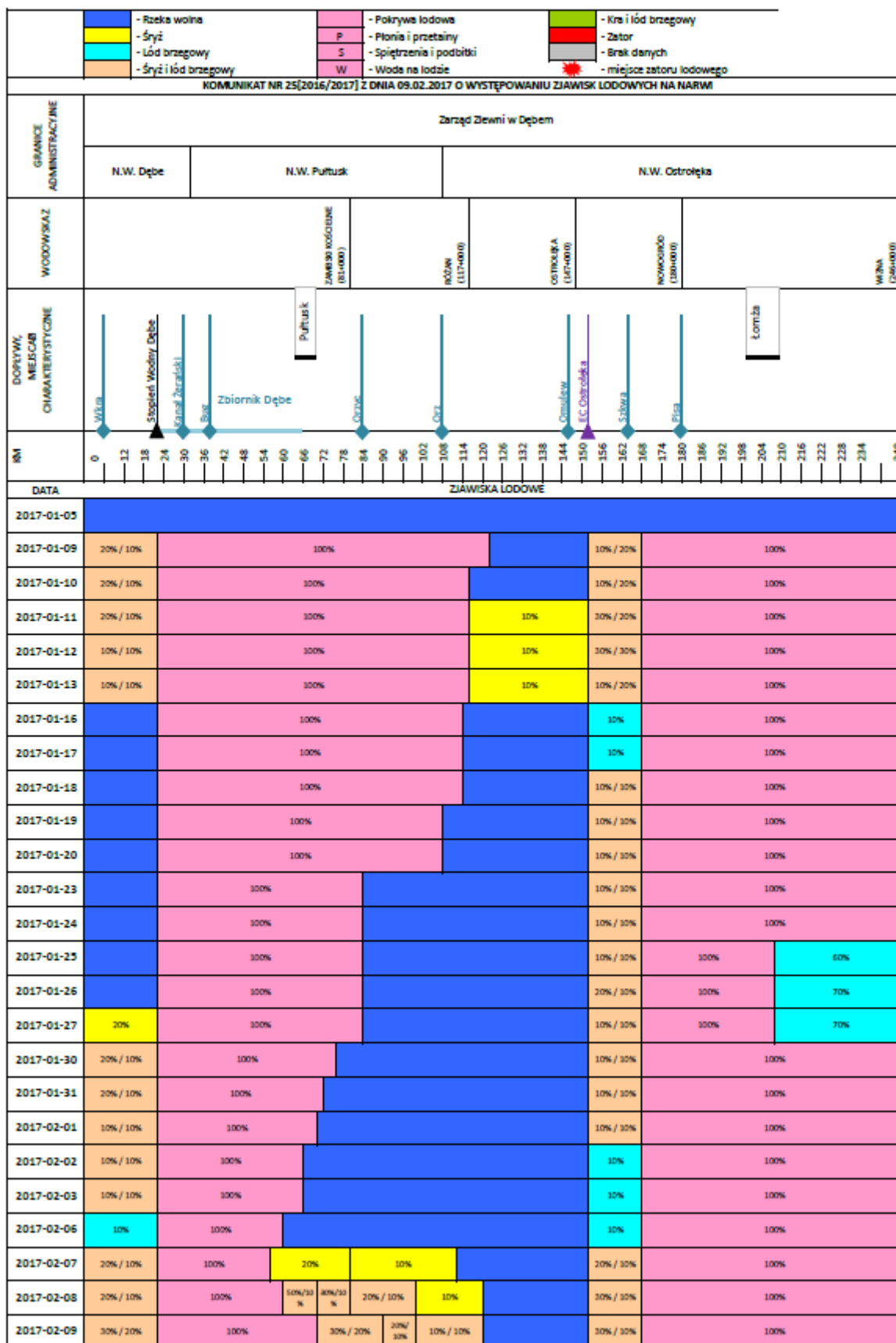


**Biuro:** Biuro Prognoz Meteorologicznych i Komercyjnych  
**Obszar:** województwo mazowieckie - subregion wschodni  
**Ważność:** od 2017-02-10 01:00:00 do 2017-02-10 10:00:00  
**Przebieg:** Prognozuje się temperaturę minimalną w nocy od -16°C do -13°C. Wiatr o średniej prędkości od 10 km/h do 20 km/h.  
**Prawdopodobieństwo:** 70%  
**Uwagi:** Brak.  
**Czas wydania:** 2017-02-09 12:08:00  
**Synoptyk:** Jakub Gawron

**BRAK**



# Rzeka Narew





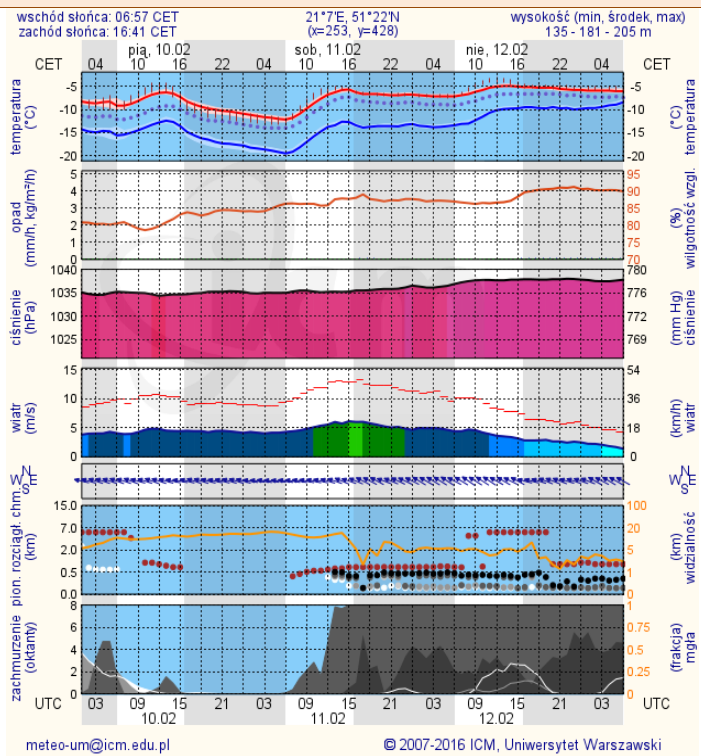
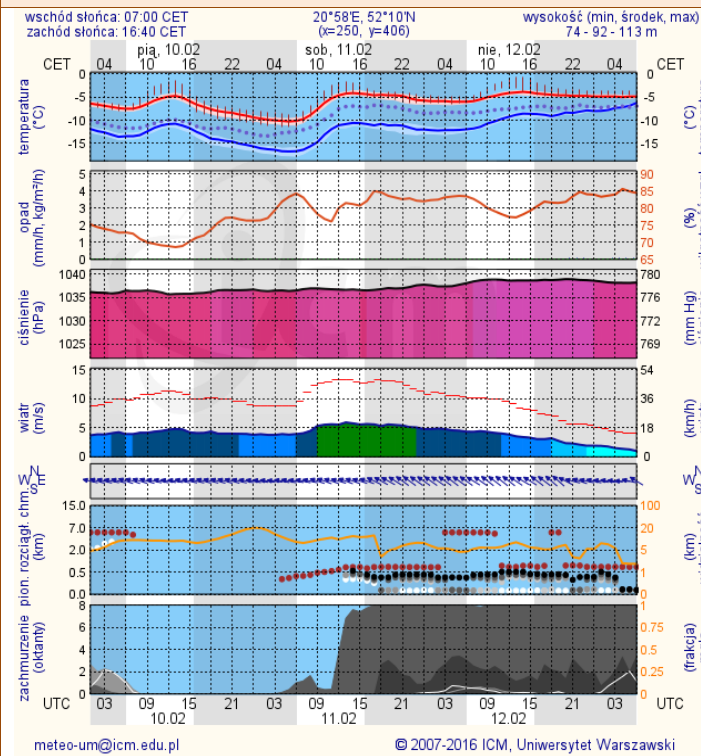


# METEOROGRAMY

## dla głównych miast województwa mazowieckiego:

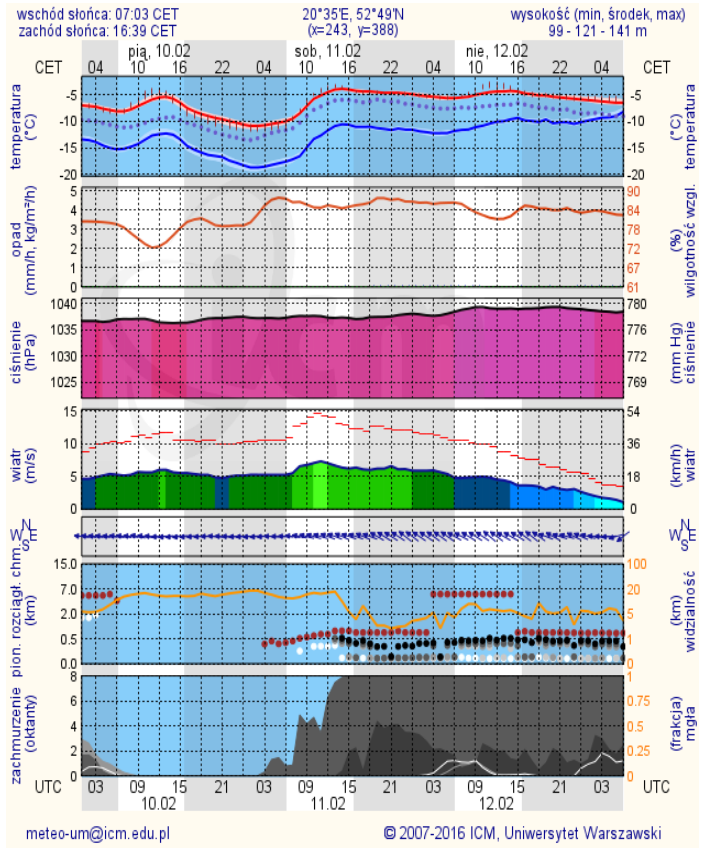
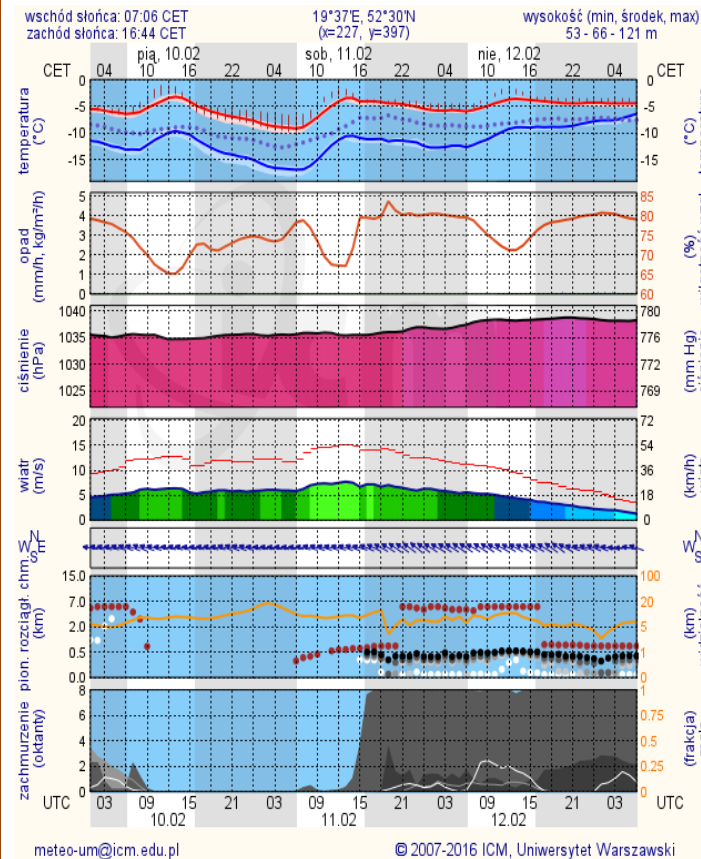
### Warszawa

### Radom

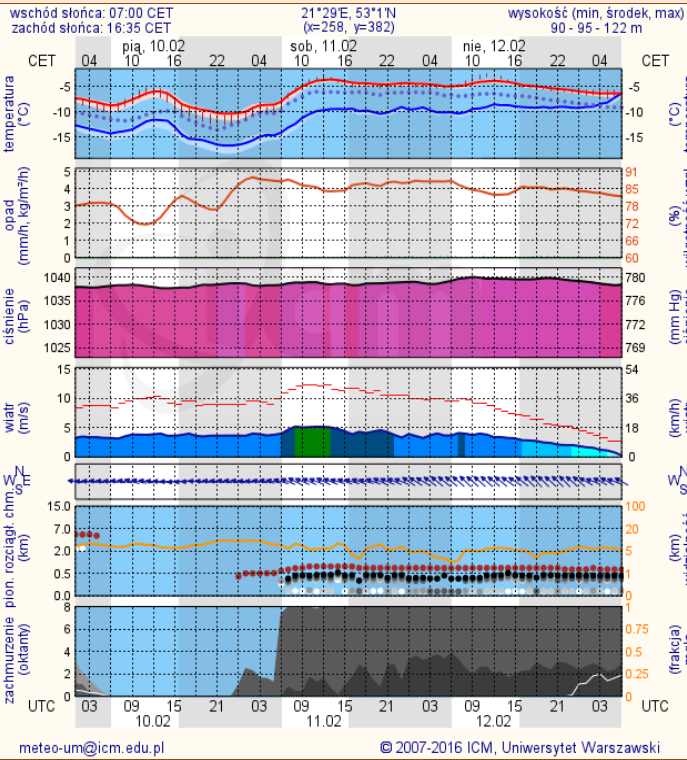


### Płock

### Ciechanów



## Ostrołęka



## Siedlce

