



BIULETYN INFORMACYJNY NR 39/2017

za okres od 08.02.2017 r. od godz. 7.00 do 09.02.2017 r. do godz. 7.00

czwartek, dnia 09.02.2017 r.



Najważniejsze zdarzenia z minionej doby

1. **Jawczyce** (powiat warszawski zachodni) – wypadek na kolei jedna ofiara śmiertelna.

ZESTAWIENIE DANYCH STATYSTYCZNYCH za okres: 08.02 – 09.02.2017 r.

	KOMENDA STOŁECZNA POLICJI	W analizowanym okresie	Od początku roku
	1) Odnotowano wypadków	2	187
	2) Ofiary śmiertelne w wypadkach drogowych/ kolejowych/ lotniczych	0/1/0	5/3/0
	3) Osoby ranne w wypadkach drogowych/kolejowych/lotniczych	2/0/0	212/0/0
	4) Utonięcia /wychłodzenia	0/0	1/4
	KOMENDA WOJEWÓDZKA POLICJI	W analizowanym okresie	Od początku roku
	1) Odnotowano wypadków	3	153
	2) Ofiary śmiertelne w wypadkach drogowych/ kolejowych/ lotniczych	0/0/0	15/1/0
	3) Osoby ranne w wypadkach drogowych/kolejowych/lotniczych	4/0/0	183/1/0
	4) Utonięcia/wychłodzenia	0/0	0/2
	KOMENDA WOJEWÓDZKA PAŃSTWOWEJ STRAŻY POŻARNEJ	W analizowanym okresie	Od początku roku
	1) Liczba pożarów	42	1240
	2) Ofiary śmiertelne w pożarach/zaczadzenia	0/0	16/5
	3) Osoby ranne w pożarach/zatrute CO	2/0	65/8
	NADWIŚLAŃSKI ODDZIAŁ STRAŻY GRANICZNEJ	W dniu 08.02.2017	Od 01.01.2017
	1) Ruch graniczny: schengen/non-schengen	26096/12895	1016206/85084
	2) Złożone wnioski o nadanie statusu uchodźcy	4	104
	3) Cudzoziemcy, którym odmówiono wjazdu do RP/zatrzymano	1/3	61/120

WYKAZ ZGROMADZEŃ PUBLICZNYCH, IMPREZ MASOWYCH I INNYCH WYDARZEŃ planowanych w dniu 09.02.2017 r.


Godziny imprezy	Rodzaj imprezy	Miejsce/Trasa	Organizator	Liczba osób	Uwagi
całodobowo	zgromadzenie	pl. Krasieńskich, przed gmachem Sądu Najwyższego	osoba prywatna	al. 50	postępowanie uproszczone / wiec na rzecz praworządności
całodobowo	zgromadzenie	ul. Wiejska 4/6/8, przed gmachem Sejmu RP	osoba prywatna	2-20	bdb
10.00-18.00	zgromadzenie	Al. Ujazdowskie 1/3, przed Kancelarią Prezesa Rady Ministrów	osoba prywatna	do 11	bojkot „KOD-u”
18.00-22.00	zgromadzenie	Al. Ujazdowskie 1/3, przed Kancelarią Prezesa Rady Ministrów	osoba prywatna	15	Promowanie wartości demokratycznych/ postępowanie uproszczone
22.00-0.00	zgromadzenie	ul. Krakowskie Przedmieście 48/50, przed Pałacem Prezydenckim (obok pomnika Ks. J. Poniatowskiego, przed tzw. "tablicami smoleńskimi")	osoba prywatna	20-200	protest przeciw ekshumacji ciał ofiar katastrofy smoleńskiej, których rodziny nie wyraziły na to zgody

ASF –AFRYKAŃSKI POMÓR ŚWIŃ	
Ogniska ASF trzody chlewnej	Liczba ognisk
	2
Przypadki ASF dzików	Liczba przypadków
	21

HPAI – GRYPY PTAKÓW	
Ogniska H5N8 drobiu hodowlanego	Liczba ognisk
	1
Przypadki H5N8 dzikiego ptactwa	Liczba przypadków
	6

ZAGROŻENIA ŚRODOWISKA

Wyniki pomiarów zanieczyszczeń powietrza za minioną dobę [w $\mu\text{g}/\text{m}^3$] na automatycznych stacjach WIOŚ w Warszawie

Wybierz datę: 2017-02-08, Śr  Zestawienie dobowe (średnie)- Stacje automatyczne

Stacja	Pomiar	PM10 [$\mu\text{g}/\text{m}^3$]	PM2.5 [$\mu\text{g}/\text{m}^3$]	O ₃ [$\mu\text{g}/\text{m}^3$]		NO ₂ [$\mu\text{g}/\text{m}^3$]	SO ₂ [$\mu\text{g}/\text{m}^3$]	CO [$\mu\text{g}/\text{m}^3$]		C ₆ H ₆ [$\mu\text{g}/\text{m}^3$]
		Pył zawieszony PM10 S24h	Pył zawieszony PM 2.5 S24h	S24h	S8 _{max}	Dwutlenek azotu S24h	Dwutlenek siarki S24h	Tlenek węgla S24h	S8 _{max}	Benzen S24h
Belsk-IGFPAN				43.72	62.8	3.29	2.78	264	350.47	
Granica-KPN				64.95	70.46	10.86	7.65			
Guty Duże				70.8	72.87	2.74	1.29			
Konstancin-Jeziorna		19.12	14.85	65.33	67.17	10.29	4.17	1561.7	1623.14	1.2
Legionowo-Zegrzyńska			17.05	66.32	67.94	4.23	7.35			
Otwock-Brzozowa			17.4	74.3	76.43	9.83	5.48	413.89	463.12	
Piastów-Pułaskiego			21.72	51.51	55.61	22.41	11.2			
Płock-Gimnazjum				57.5	60.26	9.72	1.54	173.92	229.75	0.64
Płock-Reja		22.59	16.6	61.53	66.54	10.15	3.6	553.17	589.1	1.06
Radom-Tochtermana		27.8	26.05	60.52	65	17.1	5.48	540.95	651.12	0.88
Siedlce-Konarskiego		14.13	12.47							
Warszawa-Komunikacyjna		23.09	20.75			34.31		432.42	539.75	1.87
Warszawa-Marszałkowska		29.54	20.98			41.21		951.59	1113.27	
Warszawa-Podleśna				55.65	61.67					
Warszawa-Targówek		18.39	16.6	52.48	56.49	13.4	2.6			
Warszawa-Ursynów		19.09	14.33	64.01	67.85	10	5.25			
Żyrardów-Roosevelta		38.56	29.78							

Skala jakości powietrza

Bardzo dobry
Dobry
Umiarkowany
Dostateczny
Zły
Bardzo zły
Brak pomiaru

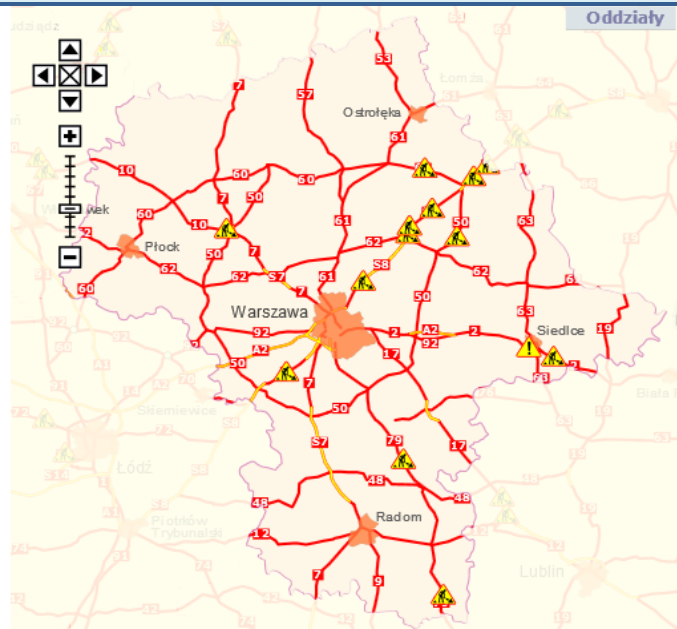
W powyższych tabelach zostały przedstawione wyniki pomiarowe dla następujących agregacji:

S1h_{max} maksymalna średnia 1-godzinna
S24h średnia 24-godzinna
S8_{max} maksymalna średnia 8-godzinna krocząca

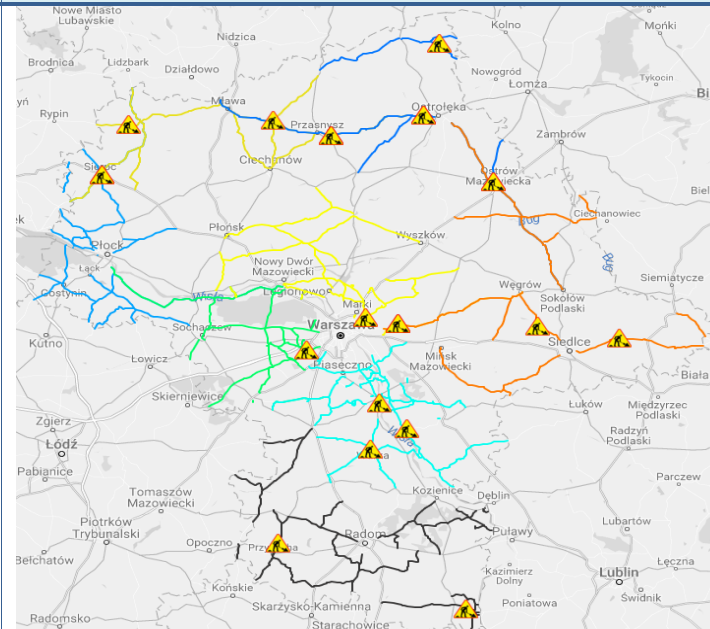
Przy prezentacji danych pomiarowych zastosowano skalę zawartą na stronie: Skala jakości powietrza

Utrudnienia na drogach

Drogi krajowe



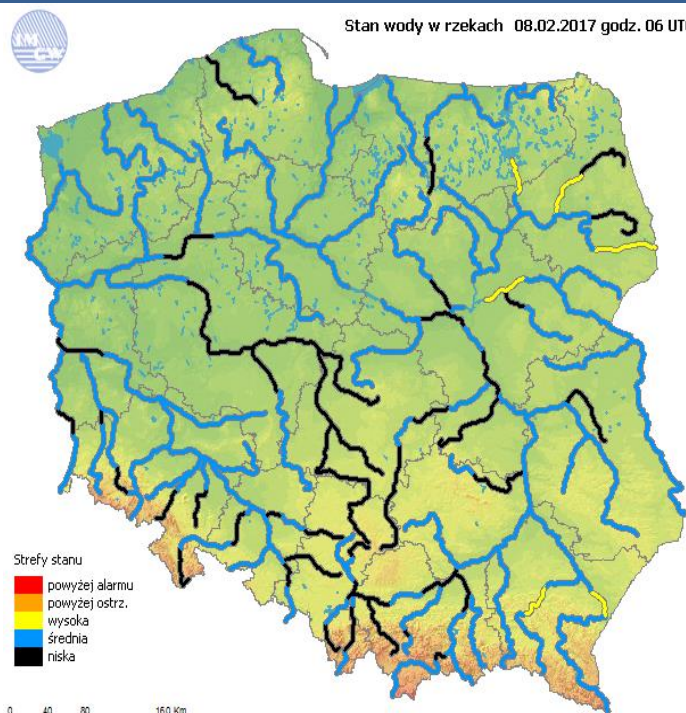
Drogi wojewódzkie



INFORMACJE HYDROLOGICZNO - METEOROLOGICZNE

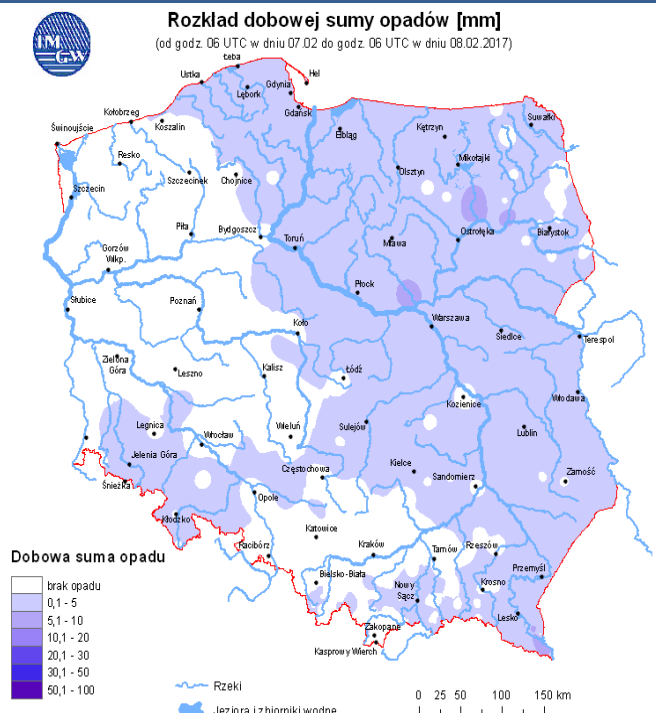
Stan wody w rzekach

Stan wody w rzekach 08.02.2017 godz. 06 UTC



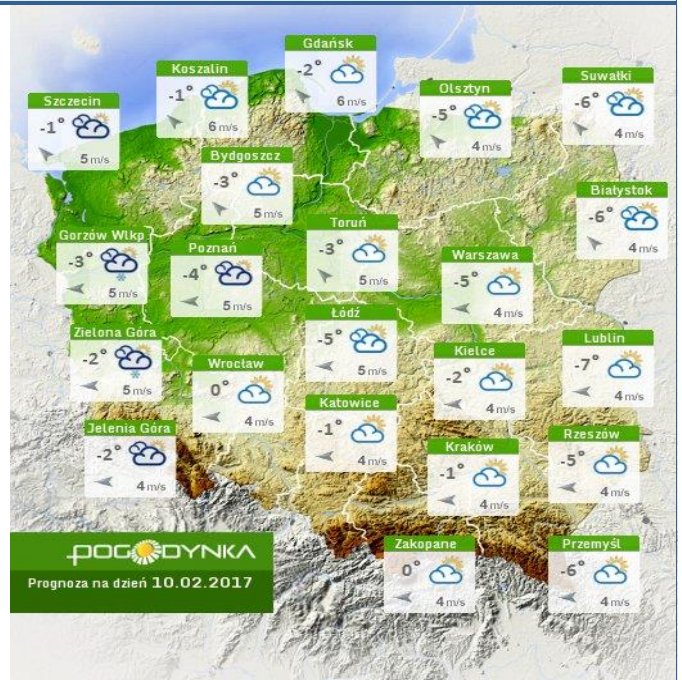
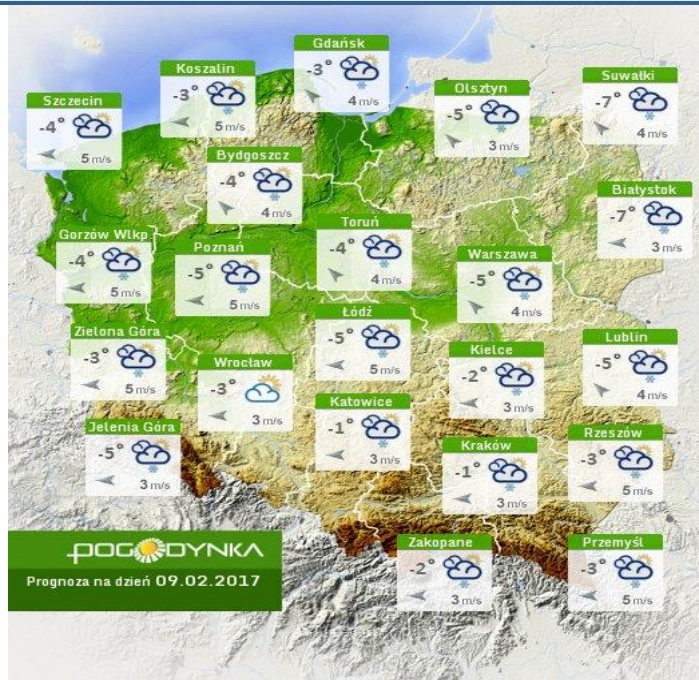
Rozkład dobowej sumy opadów

Rozkład dobowej sumy opadów [mm]
(od godz 06 UTC w dniu 07.02 do godz 06 UTC w dniu 08.02.2017)



Prognoza pogody dla Polski na dziś

Prognoza pogody dla Polski na jutro



Ostrzeżenia METEO

Ostrzeżenia HYDRO

BRAK

BRAK

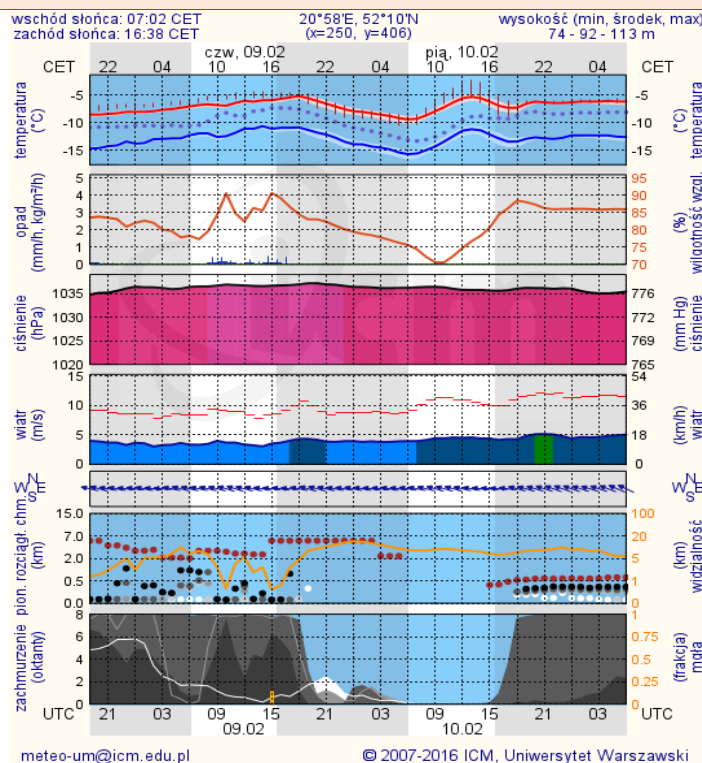
Rzeka Bug



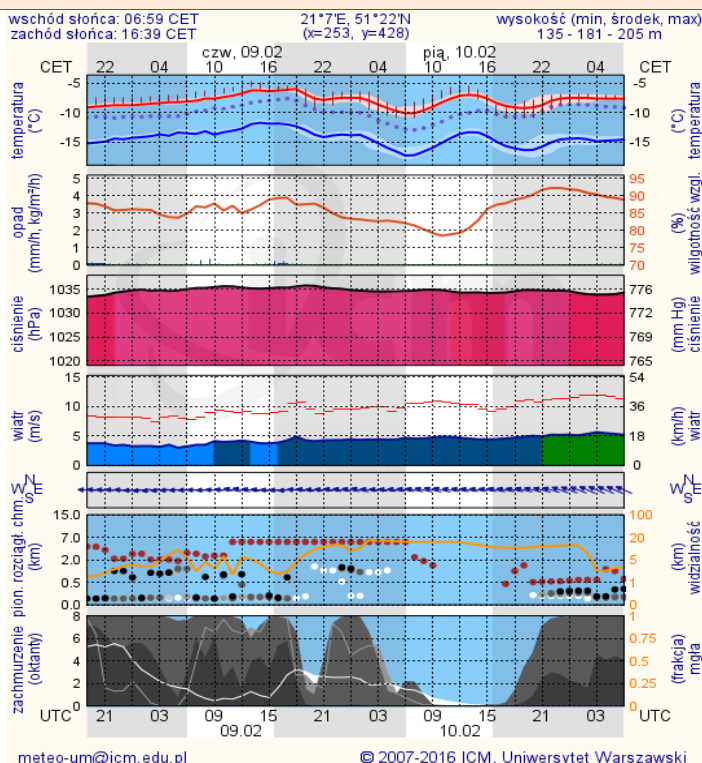
METEOROGRAMY

dla głównych miast województwa mazowieckiego:

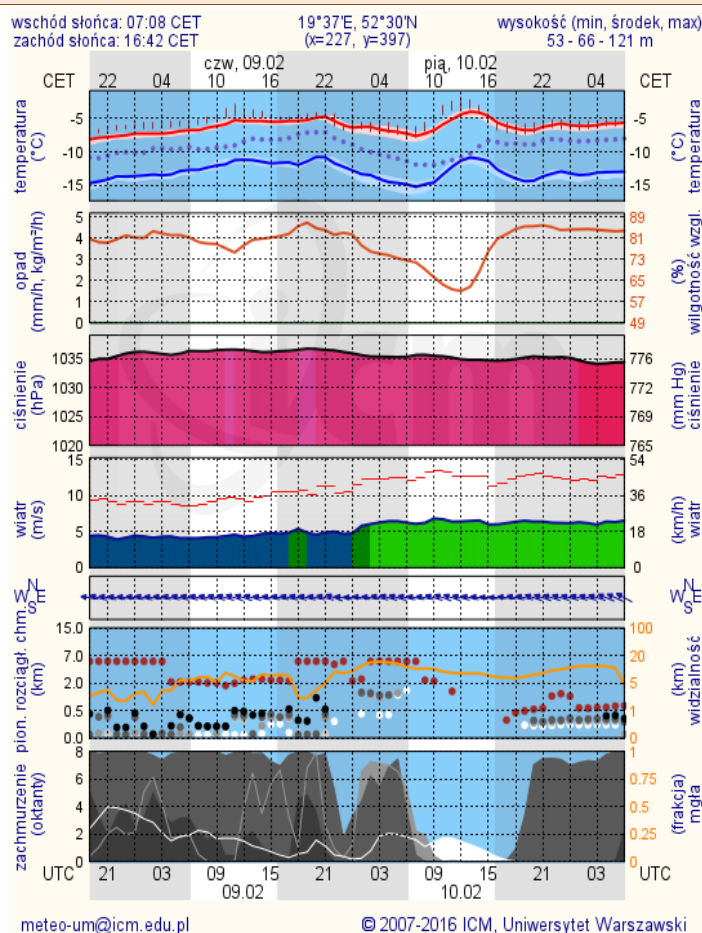
Warszawa



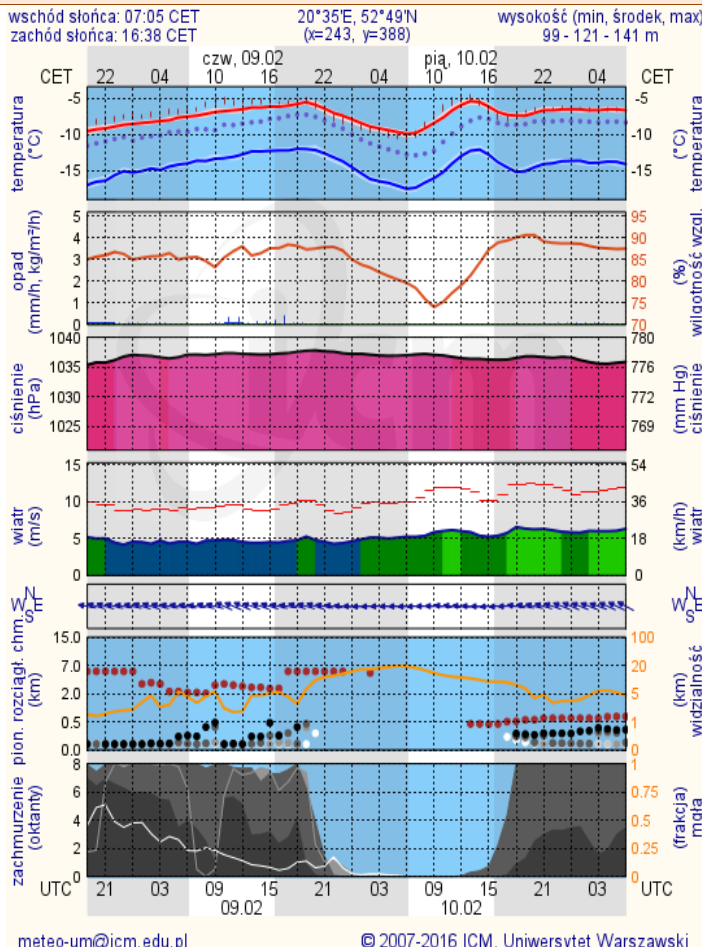
Radom



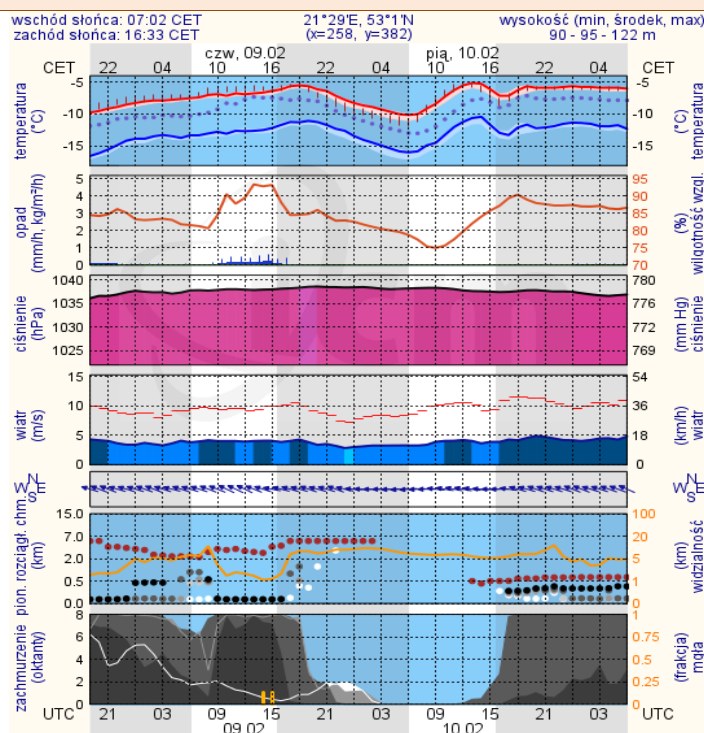
Płock



Ciechanów



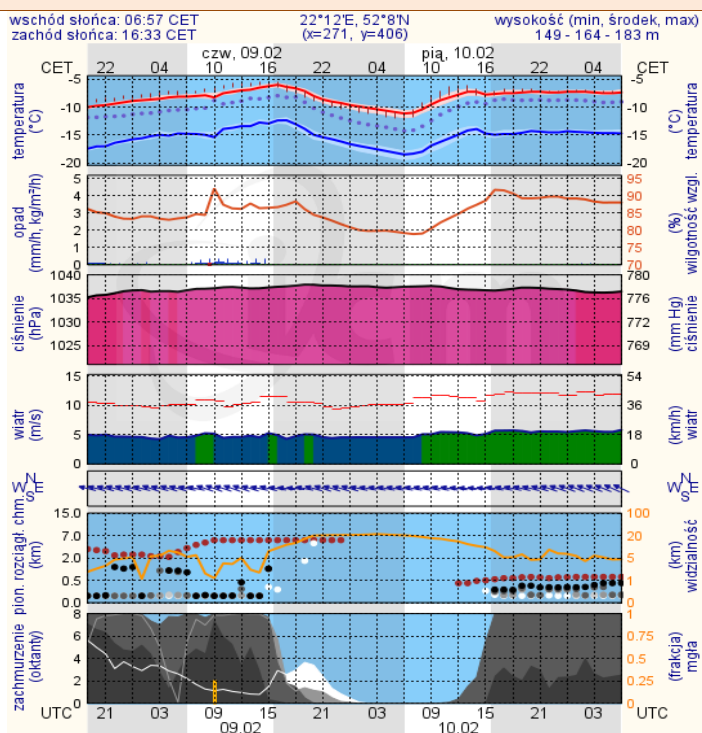
Ostrołęka



meteo-um@icm.edu.pl

© 2007-2016 ICM, Uniwersytet Warszawski

Siedlce



meteo-um@icm.edu.pl

© 2007-2016 ICM, Uniwersytet Warszawski