



## BIULETYN INFORMACYJNY NR 38/2017

za okres od 07.02.2017 r. od godz. 7.00 do 08.02.2017 r. do godz. 7.00

środa, dnia 08.02.2017 r.



### Najważniejsze zdarzenia z minionej doby

- 1. Ciemne** (powiat wołomiński) – wypadek drogowy, 1 ofiara śmiertelna, 4 osoby ranne.
- 2. Warszawa**, Al. Solidarności – pożar UPS w Biurze Rzecznika Praw Obywatelskich.
- 3. Warszawa**, ul. Ogrodowa 8 - podejrzenie CO.
- 4. Kuczbork Osada** (pow. żuromiński) – wypadek drogowy na DW 563.

## ZESTAWIENIE DANYCH STATYSTYCZNYCH za okres: 07.02 – 08.02.2017 r.

	<b>KOMENDA STOŁECZNA POLICJI</b>	<b>W analizowanym okresie</b>	<b>Od początku roku</b>
	1) Odnotowano wypadków	10	185
	2) Ofiary śmiertelne w wypadkach drogowych/ kolejowych/ lotniczych	1/0/0	5/2/0
	3) Osoby ranne w wypadkach drogowych/kolejowych/lotniczych	14/0/0	210/0/0
	4) Utonięcia /wychłodzenia	0/0	1/4
	<b>KOMENDA WOJEWÓDZKA POLICJI</b>	<b>W analizowanym okresie</b>	<b>Od początku roku</b>
	1) Odnotowano wypadków	1	150
	2) Ofiary śmiertelne w wypadkach drogowych/ kolejowych/ lotniczych	0/0/0	15/1/0
	3) Osoby ranne w wypadkach drogowych/kolejowych/lotniczych	1/0/0	179/1/0
	4) Utonięcia/wychłodzenia	0/0	0/2
	<b>KOMENDA WOJEWÓDZKA PAŃSTWOWEJ STRAŻY POŻARNEJ</b>	<b>W analizowanym okresie</b>	<b>Od początku roku</b>
	1) Liczba pożarów	28	1198
	2) Ofiary śmiertelne w pożarach/zaczadzenia	0/0	16/5
	3) Osoby ranne w pożarach/zatrute CO	0/0	63/8
	<b>NADWIŚLAŃSKI ODDZIAŁ STRAŻY GRANICZNEJ</b>	<b>W dniu 07.02.2017</b>	<b>Od 01.01.2017</b>
	1) Ruch graniczny: schengen/non-schengen	24502/12902	990110/72189
	2) Złożone wnioski o nadanie statusu uchodźcy	6	100
	3) Cudzoziemcy, którym odmówiono wjazdu do RP/zatrzymano	0/4	60/117

**WYKAZ ZGROMADZEŃ PUBLICZNYCH, IMPREZ MASOWYCH I INNYCH WYDARZEŃ planowanych w dniu 08.02.2017 r.**


Godziny imprezy	Rodzaj imprezy	Miejsce/Trasa	Organizator	Liczba osób	Uwagi
całodobowo	zgromadzenie	pl. Krasińskich, przed gmachem Sądu Najwyższego	osoba prywatna	ok. 50	postępowanie uproszczone / wiec na rzecz praworządności
całodobowo	zgromadzenie	ul. Wiejska 4/6/8, przed gmachem Sejmu RP	osoba prywatna	2-20	bdb
10.00-18.00	zgromadzenie	Al. Ujazdowskie 1/3, przed Kancelarią Prezesa Rady Ministrów	osoba prywatna	do 11	bojkot "KOD-u"
12.30-14.30	zgromadzenie	przed Centrum Handlowym Złote Tarasy, przy lokalu Hard Rock Cafe	osoba prywatna	10	Informowanie przechodniów o problemach związanych z produkcją futer w Polsce

ASF –AFRYKAŃSKI POMÓR ŚWIŃ	
Ogniska ASF trzody chlewnej	Liczba ognisk
	2
Przypadki ASF dzików	Liczba przypadków
	21

HPAI – GRYPY PTAKÓW	
Ogniska H5N8 drobiu hodowlanego	Liczba ognisk
	1
Przypadki H5N8 dzikiego ptactwa	Liczba przypadków
	6

# ZAGROŻENIA ŚRODOWISKA

## Wyniki pomiarów zanieczyszczeń powietrza za minioną dobę [w $\mu\text{g}/\text{m}^3$ ] na automatycznych stacjach WIOŚ w Warszawie

Wybierz datę: 2017-02-07, Wt  Zestawienie dobowe (średnie)- Stacje automatyczne

Stacja	Pomiary	PM10 [ $\mu\text{g}/\text{m}^3$ ]		PM2.5 [ $\mu\text{g}/\text{m}^3$ ]		O <sub>3</sub> [ $\mu\text{g}/\text{m}^3$ ]		NO <sub>2</sub> [ $\mu\text{g}/\text{m}^3$ ]	SO <sub>2</sub> [ $\mu\text{g}/\text{m}^3$ ]	CO [ $\mu\text{g}/\text{m}^3$ ]		C <sub>6</sub> H <sub>6</sub> [ $\mu\text{g}/\text{m}^3$ ]
		Pył zawieszony PM10 S24h	Pył zawieszony PM10 S24h	Pył zawieszony PM 2.5 S24h	Pył zawieszony PM 2.5 S24h	Ozon S24h	Ozon S8 <sub>max</sub>	Dwutlenek azotu S24h	Dwutlenek siarki S24h	Tlenek węgla S24h	Tlenek węgla S8 <sub>max</sub>	Benzen S24h
Belsk-IGFPAN						46.6	64.03	5.63	8.42	321.68	399.57	
Granica-KPN						62.2	64.01	9.54	7.66			
Guty Duże						68.82	73.23	3.27	1.24			
Konstancin-Jeziorna		27.56		21.79		60.93	61.18	12.67	4.33	1512.89	1573.18	1.39
Legionowo-Zegrzyńska				19.64		61.95	65	6.06	7.98			
Otwock-Brzozowa				25.95		67.88	68.94	13.34	6.37	443.95	571.53	
Piastów-Pułaskiego				26.98		47.42	53.91	23.48	11.53			
Płock-Gimnazjum						49.95	55.06	12.3	3.74	196.39	257.19	0.88
Płock-Reja		32.5		25.11		52.65	58.74	13.52	3.08	598.13	676.94	1.33
Radom-Tochtermana		37.42		34.37		55.9	57.15	20.21	4.94	548.12	683.46	0.92
Siedlce-Konarskiego		19.69		16.12								
Warszawa-Komunikacyjna		28.12		26.14				33.62		292.71	381.13	1.91
Warszawa-Marszałkowska		35.13		25.42				43.28		950.94	1073.1	
Warszawa-Podleśna						51.25	54.76					
Warszawa-Targówek		24.56		22.59		48.86	50.35	16.11	2.3			
Warszawa-Ursynów		25.43		19.76		59.21	62.58	13.25	5.71			
Żyrardów-Roosevelta		38.62		30.31								

### Skala jakości powietrza

Bardzo dobry
Dobry
Umiarkowany
Dostateczny
Zły
Bardzo zły
Brak pomiaru

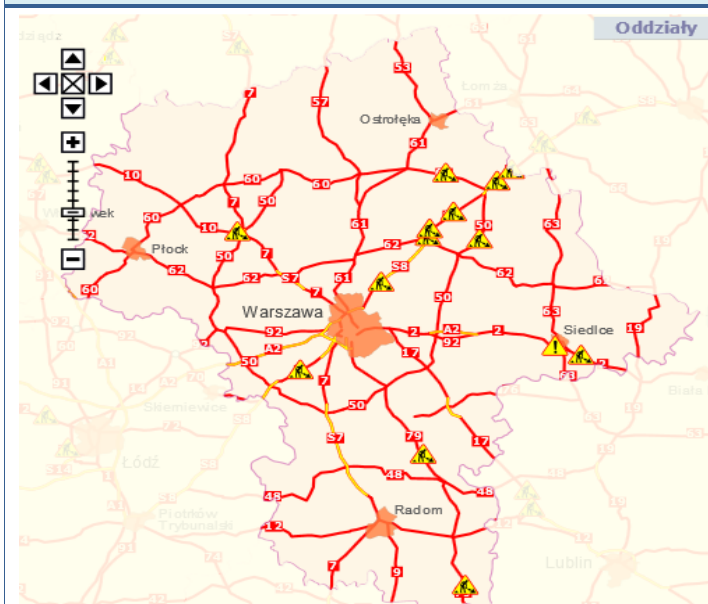
W powyższych tabelach zostały przedstawione wyniki pomiarowe dla następujących agregacji:

**S1h<sub>max</sub>** maksymalna średnia 1-godzinna  
**S24h** średnia 24-godzinna  
**S8<sub>max</sub>** maksymalna średnia 8-godzinna krocząca

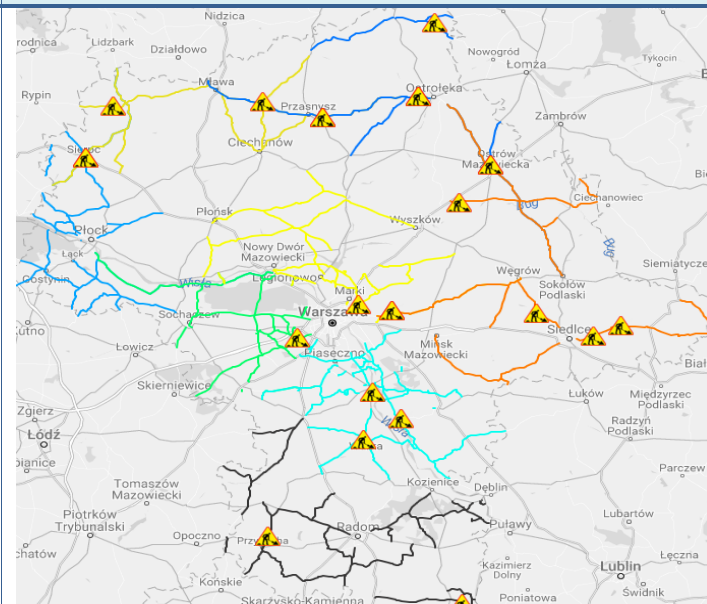
Przy prezentacji danych pomiarowych zastosowano skalę zawartą na stronie: Skala jakości powietrza

# Utrudnienia na drogach

## Drogi krajowe

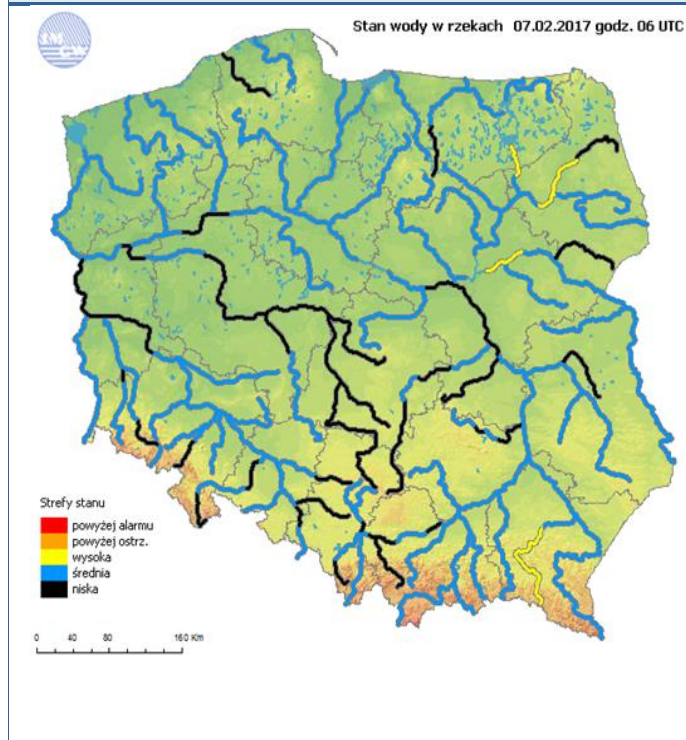


## Drogi wojewódzkie

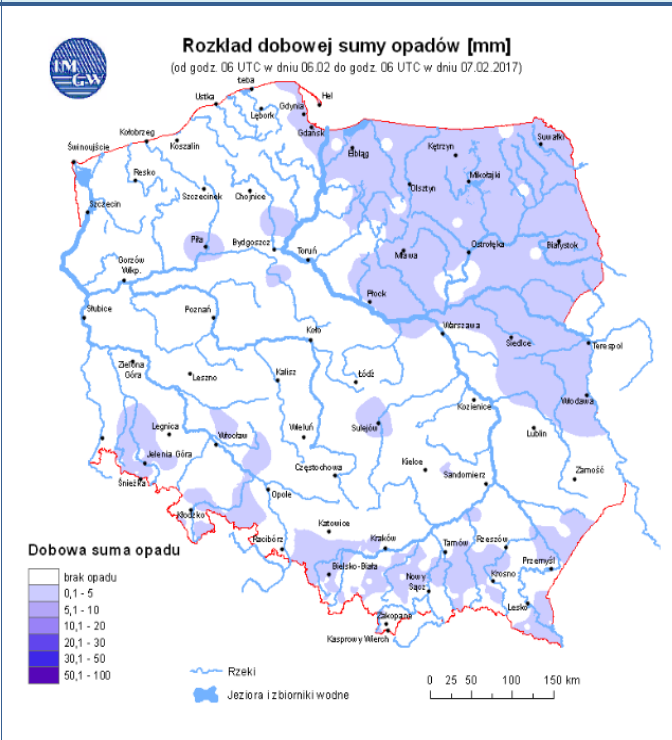


# INFORMACJE HYDROLOGICZNO - METEOROLOGICZNE

## Stan wody w rzekach

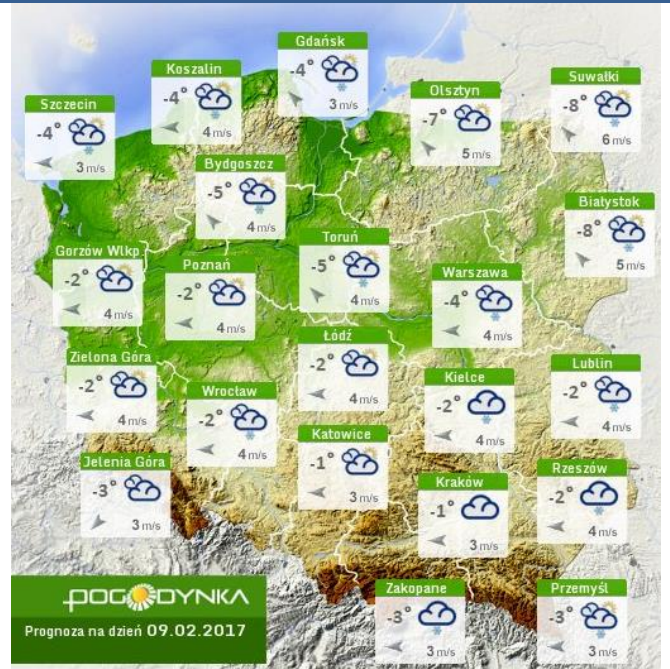
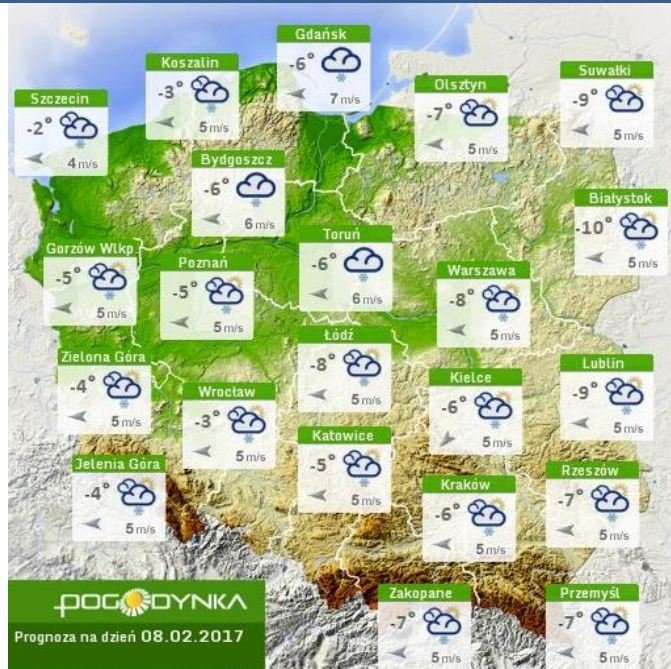


## Rozkład dobowej sumy opadów



## Prognoza pogody dla Polski na dziś

## Prognoza pogody dla Polski na jutro



### Ostrzeżenia METEO

### Ostrzeżenia HYDRO

**BRAK**

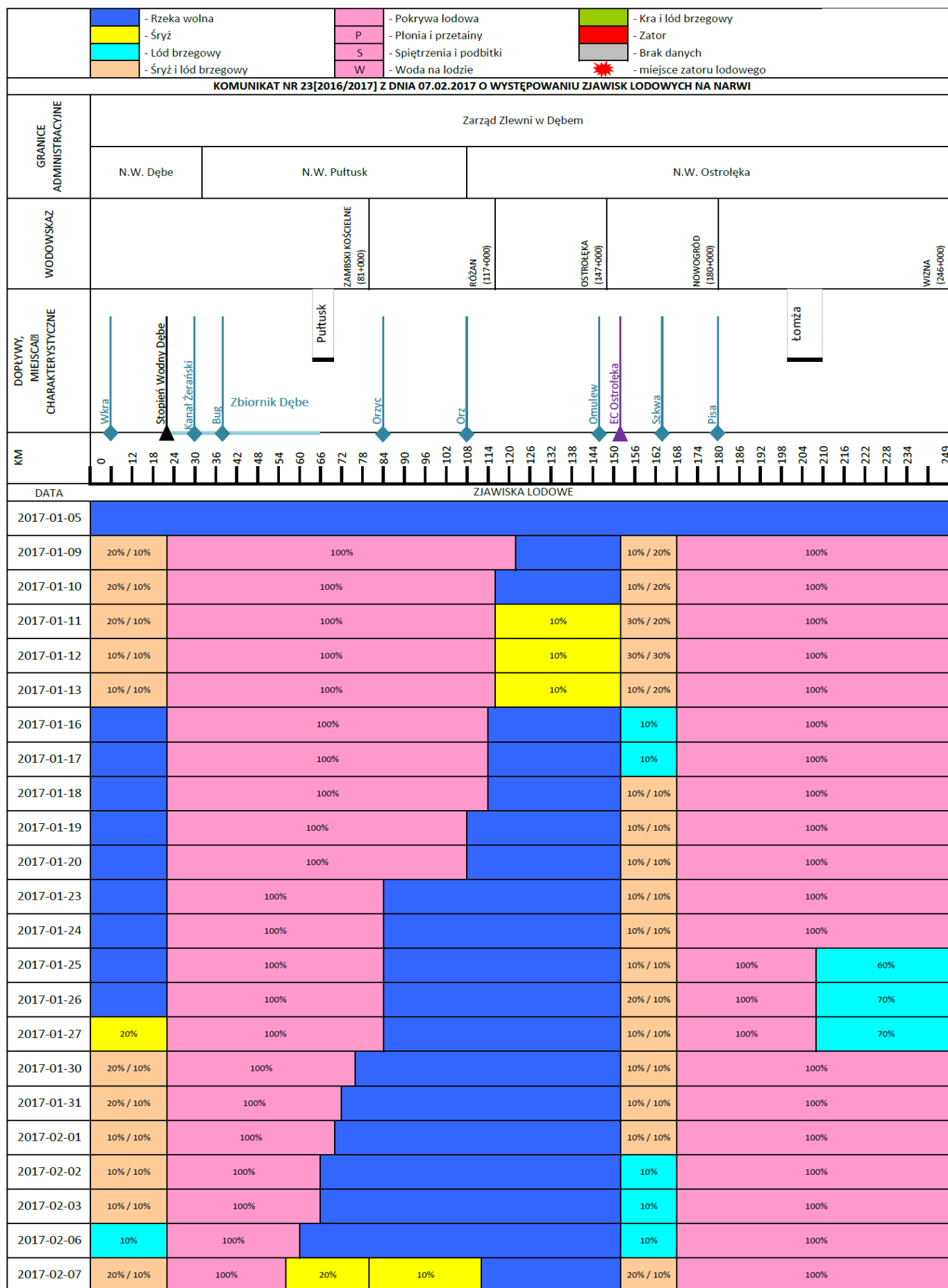
**BRAK**

# ZJAWISKA LODOWE

## Rzeka Wisła

		- Rzeka wolna	- Śrzyż	- Lód brzegowy	- Śrzyż i lód brzegowy	- Pokrywa lodowa	P	- Płonია i przetainy	S	- Spiętrzenia i podbitki	W	- Woda na lodzie	- Kra i lód brzegowy	- Zator	- Brak danych	★	- miejsce zatoru lodowego	- lodolamacze			
KOMUNIKAT NR 23[2016/2017] z DNIA 07.02.2017 O WYSTĘPOWANIU ZJAWISK LODOWYCH NA WIŚLE																					
GRANICE ADMINISTRACYJNE	Zarząd Zlewni w Puławach										Zarząd Zlewni w Warszawie										
	N.W. Annopol					N.W. Puławy					N.W. Kozienice	N.W. Góra Kalwaria	N.W. Żerań		N.W. Płock			N.W. Włocławek			
WODOWSKAZ	ANNOPOL (298+400)					PUŁAWY (372+000)					DEBLIN (394+000)		WARSZAWA (513+000)			MODLIN (552+000)		WYSZOGRÓD (587+000)	KEPA POLSKA (607+000)	WŁOCŁAWEK (679+000)	
	DOPŁYWY, MIEJSCA I CHARAKTERYSTYCZNE																				
KM																					
DATA																					
ZJAWISKA LODOWE																					
2017-01-05	10%																				
2017-01-09	100%	30%	10%	30/10%	100%	20%	30%	60%	90%	100%	20/30%	70%/30%	11-14cm / 100%			10%					
2017-01-10	100%	30%	10%	30/10%	100%	20%	20%/30%	30%	60%	90%	100%	20/30%	70%/30%	13-18cm / 100%			10%				
2017-01-11	100%	30%	10%	30/10%	100%	20%	20%/30%	30%	60%	90%	100%	20/30%	70%/30%	15-18cm / 100%			10%				
2017-01-12	100%	30%	10%	20/10%	100%	20%	20%/30%	30%	60%	20%	100%	20/30%	50%/30%	16-19cm / 100%			10%				
2017-01-13	100%	30%	10%	20/10%	100%	20%	20%/30%	10%	100%	10%/30%	100%	10%/30%	17-19cm / 100%			10%					
2017-01-16	100%	30%	10%	20%	100%	10%		20%	30%	100%	20/30%	30%	16-19cm / 100%			10%					
2017-01-17	100%	30%	10%	20%	100%	10%		10%	20%	100%	20/30%	30%	16-19cm / 100%			10%					
2017-01-18	100%	30%	10%	20%	100%	10%		10%	20%	R	30%	10%/30%	16-19cm / 100%			10%					
2017-01-19	100%	30%	10%	20%	100%	10%		10%	20%	R	30%	10%/30%	19-21cm / 100%			10%					
2017-01-20	100%	30%	10%	20%	100%	10%		10%	20%	R	30%	10%/30%	19-21cm / 100%			10%					
2017-01-23	100%	30%	10%	20%	100%	10%		10%	100%	10%	30%	10%/30%	18-20cm / 100%			10%					
2017-01-24	100%	30%	10%	20%	100%	10%		10%	100%	10%	30%	10%/30%	19-21cm / 100%			10%					
2017-01-25	100%	30%	10%	20%	100%	10%		10%	100%	10%	20%	10%/30%	19-21cm / 100%			10%					
2017-01-26	100%	30%	10%	20%	100%	10%		10%	100%	10%	20%	10%/30%	19-21cm / 100%			10%					
2017-01-27	100%	30%	10%	20%	100%	10%		10%	100%	10%	20%	10%/30%	20-22cm / 100%			10%					
2017-01-30	100%	30%	10%	20%	100%	10%		10%	100%	10%	20%	10%/30%	21-24cm / 100%			10%					
2017-01-31	100%	30%	10%	20%	100%	10%		10%	100%	10%	20%	10%/30%	21-25cm / 100%			10%					
2017-02-01	100%	30%	10%	20%	100%	10%		10%	100%	10%	20%	10%/30%	22-26cm / 100%			10%					
2017-02-02	100%	30%	10%	20%	100%	10%		10%	100%	10%	20%	10%/30%	22-26cm / 100%			10%					
2017-02-03	100%	30%	10%	20%	100%	10%		10%	100%	10%	20%	10%/30%	22-26cm / 100%			10%					
2017-02-06	50%	100%	30%	10%	20%	100%	10%		10%	100%	10%	R = 50-200 m	23-27cm / 100%			10%					
2017-02-07	50%	100%	30%	10%	20%	100%	10%		10%	100%	10%	R = 50-200 m	23-27cm / 100%			10%					

# Rzeka Narew



# Rzeka Bug

		- Rzeka wolna	- Śryż	- Łód brzegowy	- Śryż i łód brzegowy	- Pokrywa lodowa	P	- Płonia i przetainy	S	- Spiętrzenia i podbitki	W	- Woda na lodzie	- Kra i łód brzegowy	- Zator	- Brak danych	- miejsce zatoru lodowego																									
<b>KOMUNIKAT NR 23[2016/2017] Z DNIA 07.02.2017 O WYSTĘPOWANIU ZJAWISK LODOWYCH NA BUGU</b>																																									
GRANICE ADMINISTRACYJNE	Zarząd Zlewni w Dębem						Zarząd Zlewni w Puławach																																		
	N.W. Wyszaków		N.W. Borowe		N.W. Drohiczyń		N.W. Włodawa																																		
WODOWSKAZ	WYSZAKÓW (34+000)		MAŁKINIA (98+000)		FRANKOPOL (163+000)		WŁODAWA (382+000)										STRZYŻÓW (537+000)																								
DOPŁYWY, MIEJSCA CHARAKTERYSTYCZNE	Wyszaków		Brok		Nurzec		Drohiczyń		Krzyna		Włodawa		Wielianka		Huczwa																										
KM	0	28	42	56	70	84	98	112	126	140	154	168	182	196	210	224	238	252	266	280	294	308	322	336	350	364	378	392	406	420	434	448	462	476	490	504	518	532	546	560	587
DATA	ZJAWISKA LODOWE																																								
2017-01-05	100%		20%						100%										90%																						
2017-01-09	100%		20/10%		100%		100%										90%																								
2017-01-10	100%		20/10%		100%		100%										90%																								
2017-01-11	100%		20/10%		100%		100%										90%		100%																						
2017-01-12	100%		20/10%		100%		100%										100%																								
2017-01-13	100%		20/10%		100%		100%										100%																								
2017-01-16	100%		10/10%		100%		100%										100%																								
2017-01-17	100%		10%		100%		100%										100%																								
2017-01-18	100%		10%		100%		100%										100%																								
2017-01-19	100%		10%		100%		100%										100%																								
2017-01-20	100%		10%		100%		100%										100%																								
2017-01-23	100%		10%		100%		50%		100%						80%		100%		90%																						
2017-01-24	100%		10%		100%		50%		100%						80%		100%		90%																						
2017-01-25	100%		10%		100%		50%		100%						70%		100%		90%																						
2017-01-26	100%		10%		100%		60%		100%						70%		100%		90%																						
2017-01-27	100%		10%		100%		50%		100%						70%		100%		90%																						
2017-01-30	100%		10%		100%		40%		100%						70%		100%		90%																						
2017-01-31	100%		10%		100%		40%		100%						70%		100%		90%																						
2017-02-01	100%		10%		100%		30%		100%						70%		100%		90%																						
2017-02-02	100%		10%		100%		30%		100%				60%		100%		80%																								
2017-02-03	100%		10%		100%		20%		100%				60%		100%		80%																								
2017-02-06	100%		10%		100%		90%		100%		60%		100%		80%																										
2017-02-07	100%		10%		100%		90%		10%	100%		60%		100%		80%																									

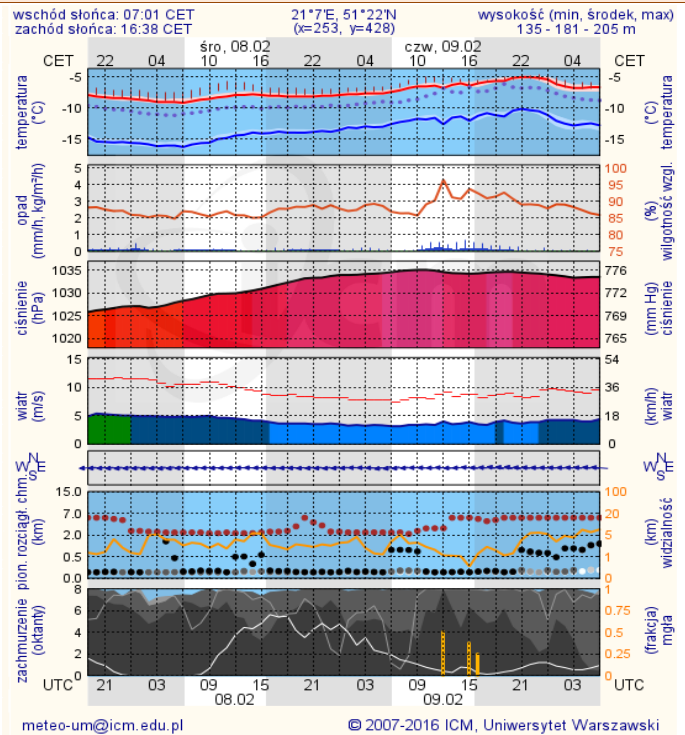
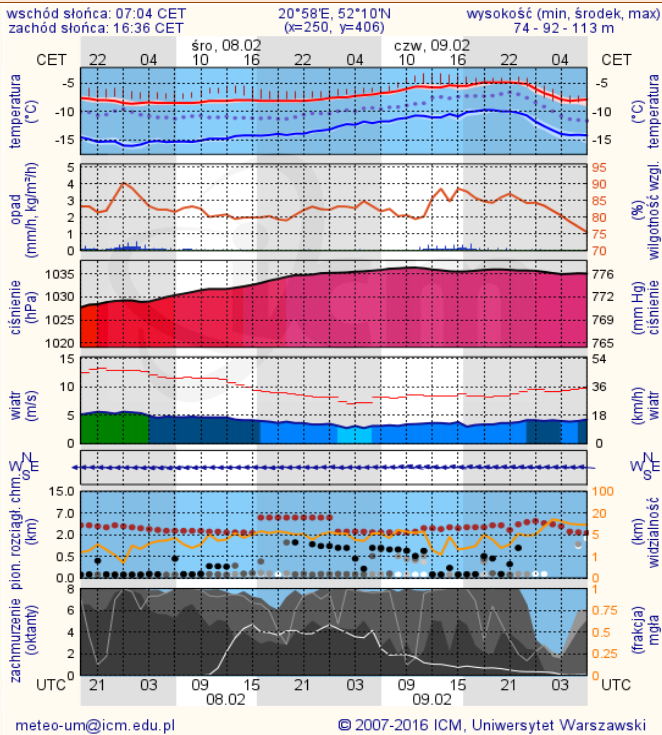


# METEOROGRAMY

## dla głównych miast województwa mazowieckiego:

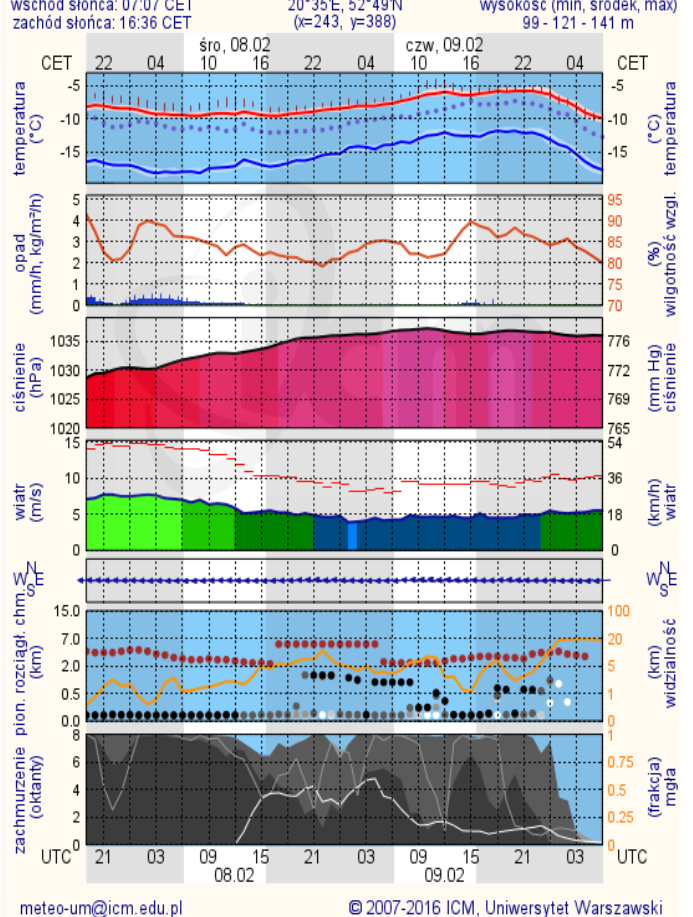
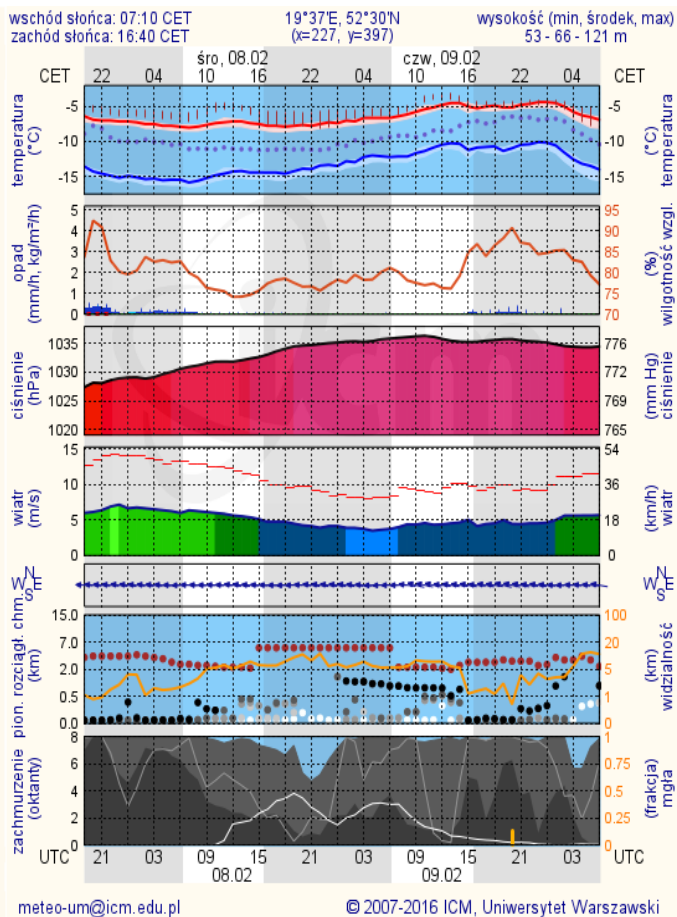
### Warszawa

### Radom



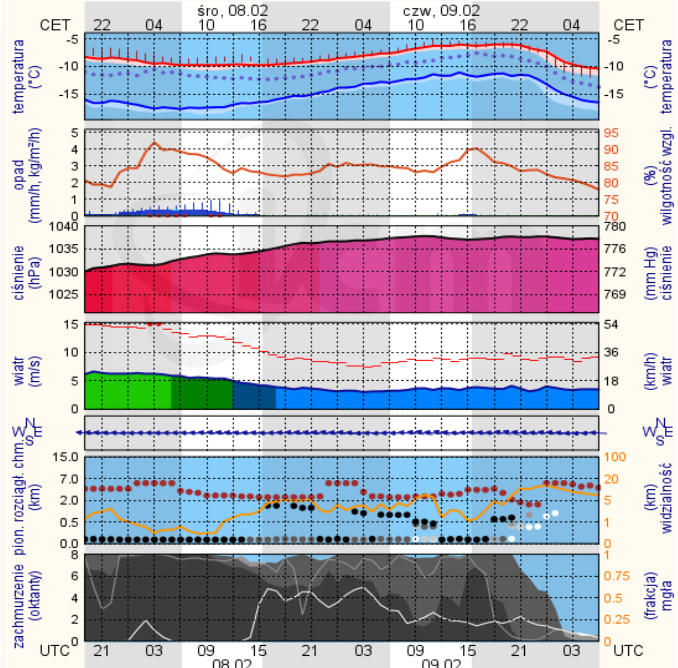
### Płock

### Ciechanów



## Ostrołęka

wschód słońca: 07:04 CET      21°29'E, 53°11'N      wysokość (min, środek, max)  
zachód słońca: 16:31 CET      (x=258, y=382)      90 - 95 - 122 m

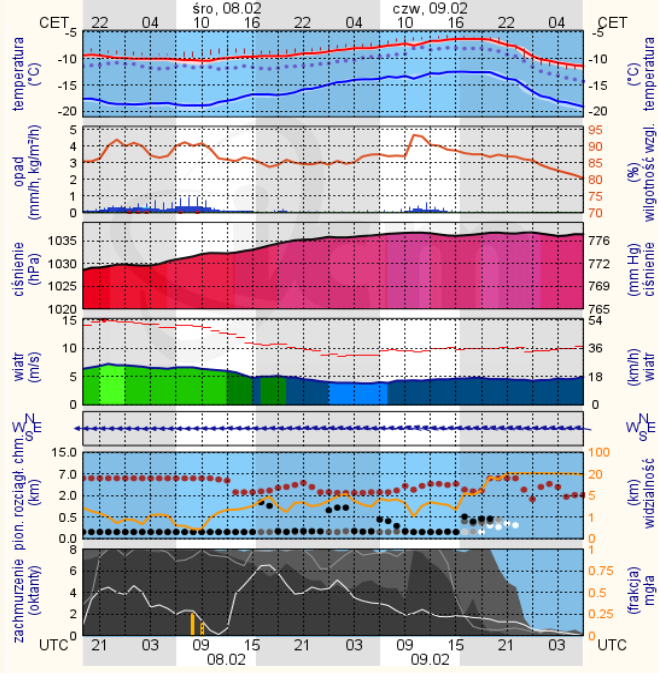


meteo-um@icm.edu.pl

© 2007-2016 ICM, Uniwersytet Warszawski

## Siedlce

wschód słońca: 06:59 CET      22°12'E, 52°8'N      wysokość (min, środek, max)  
zachód słońca: 16:31 CET      (x=271, y=406)      149 - 164 - 183 m



meteo-um@icm.edu.pl

© 2007-2016 ICM, Uniwersytet Warszawski