



BIULETYN INFORMACYJNY NR 35/2017

za okres od 04.02.2017 r. od godz. 7.00 do 05.02.2017 r. do godz. 7.00

niedziela, dnia 05.02.2017 r.



Najważniejsze zdarzenia z minionej doby

1. Wysokie stężenie zanieczyszczeń powietrza na obszarze województwa mazowieckiego.

ZESTAWIENIE DANYCH STATYSTYCZNYCH za okres: 04.02 – 05.02.2017 r.

	KOMENDA STOŁECZNA POLICJI	W analizowanym okresie	Od początku roku
	1) Odnotowano wypadków	4	165
	2) Ofiary śmiertelne w wypadkach drogowych/ kolejowych/ lotniczych	0/0/0	3/2/0
	3) Osoby ranne w wypadkach drogowych/kolejowych/lotniczych	5/0/0	187/0/0
	4) Utonięcia /wychłodzenia	0/0	1/4
	KOMENDA WOJEWÓDZKA POLICJI	W analizowanym okresie	Od początku roku
	1) Odnotowano wypadków	0	138
	2) Ofiary śmiertelne w wypadkach drogowych/ kolejowych/ lotniczych	0/0/0	13/1/0
	3) Osoby ranne w wypadkach drogowych/kolejowych/lotniczych	0/0/0	164/1/0
	4) Utonięcia/wychłodzenia	0/0	0/2
	KOMENDA WOJEWÓDZKA PAŃSTWOWEJ STRAŻY POŻARNEJ	W analizowanym okresie	Od początku roku
	1) Liczba pożarów	32	1110
	2) Ofiary śmiertelne w pożarach/zaczadzenia	0/0	16/5
	3) Osoby ranne w pożarach/zatrute CO	4/0	63/8
	NADWIŚLAŃSKI ODDZIAŁ STRAŻY GRANICZNEJ	W dniu 04.02.2017	Od 01.01.2017
	1) Ruch graniczny: schengen/non-schengen	21734/13034	905893/480310
	2) Złożone wnioski o nadanie statusu uchodźcy	0	90
	3) Cudzoziemcy, którym odmówiono wjazdu do RP/zatrzymano	1/3	58/110

WYKAZ ZGROMADZEŃ PUBLICZNYCH, IMPREZ MASOWYCH I INNYCH WYDARZEŃ planowanych w dniu 05.02.2017 r.

Godziny imprezy	Rodzaj imprezy	Miejsce/Trasa	Organizator	Liczba osób	Uwagi
całodobowo	zgromadzenie	pl. Krasińskich, przed gmachem Sądu Najwyższego	osoba prywatna	ok. 50	postępowanie uproszczone / wiec na rzecz praworządności
0.00-24.00	zgromadzenie	ul. Wiejska 4/6/8, przed gmachem Sejmu RP	osoba prywatna	2-20	bdb
6.00-12.00 12.00-18.00 18.00-22.00 22.00-10.00 22.00-10.00	zgromadzenie	Al. Ujazdowskie 1/3, przed Kancelarią Prezesa Rady Ministrów	osoba prywatna	15 / 25 (12.00-18.00), 2-5 (22.00-10.00), 20 (22.00-10.00)	promowanie wartości demokratycznych / postępowanie uproszczone
10.00-18.00	zgromadzenie	Al. Ujazdowskie 1/3, przed Kancelarią Prezesa Rady Ministrów	osoba prywatna	do 11	bojkot "KOD-u"
14.00-18.00	zgromadzenie	ul. Zawiszy 14 - bdb	osoba prywatna	20	postępowanie uproszczone - bdb

ZAGROŻENIA ŚRODOWISKA
Wyniki pomiarów zanieczyszczeń powietrza za minioną dobę [w µg/m³] na automatycznych stacjach WIOŚ w Warszawie

Wybierz datę: 2017-02-04, So Zestawienie dobowe (średnie)- Stacje automatyczne

Stacja	Pomiar Pył zawieszony PM10 S24h	PM2.5 [µg/m³] Pył zawieszony PM 2.5 S24h	O ₃ [µg/m³] Ozon		NO ₂ [µg/m³] Dwutlenek azotu S24h	SO ₂ [µg/m³] Dwutlenek siarki S24h	CO [µg/m³] Tlenek węgla		C ₆ H ₆ [µg/m³] Benzen S24h
			S24h	S8max			S24h	S8max	
Belsk-IGFPAN			51.94	58.73	10.48	4.38	447.75	642.07	
Granica-KPN			58.34	64.54	11.32	4.31			
Guty Duże			71.35	74.23	3.78	1.56			
Konstancin-Jeziorna	37.61	30.13	52.66	59.81	16.48	3.98	1410.31	1834.64	2.28
Legionowo-Zegrzyńska		34.64	57.89	59.71	8.96	8.83			
Otwock-Brzozowa		35.23	63.87	65.29	11.75	5.01	535.77	1065.15	
Piastów-Pułaskiego		38.89	50.17	54.31	15.47	9.44			
Płock-Gimnazjum			44.6	46.33	17.34	3.28	319.94	474.49	2.07
Płock-Reja	43.03	34.5	49.18	49.9	13.7	3.84	751.19	874.73	2.4
Radom-Tochtermana	56.26	50.44	47.77	51.67	24.62	6.9	835.98	1255.41	1.82
Siedlce-Konarskiego	29.73	28.63							
Warszawa-Komunikacyjna	43.97	42.89			37.55		432.21	663.75	3.08
Warszawa-Marszałkowska	48.12	39.86			47.92		1118.22	1389.73	
Warszawa-Podleśna			45.75	48.89					
Warszawa-Targówek	45.05	42.8	48.44	49.73	14.91	1.85			
Warszawa-Ursynów	37.52	29.59	56.28	57.72	14.47	6.37			
Żyrardów-Roosevelta	55.56	44.48							

Skala jakości powietrza

Bardzo dobry
Dobry
Umiarkowany
Dostateczny
Zły
Bardzo zły
Brak pomiaru

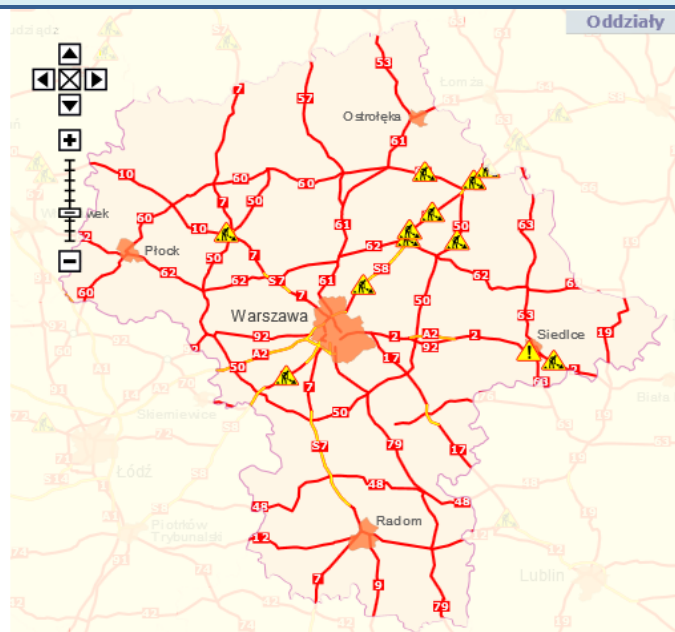
W powyższych tabelach zostały przedstawione wyniki pomiarowe dla następujących agregacji:

S1_{hmax} maksymalna średnia 1-godzinna
S24_h średnia 24-godzinna
S8_{max} maksymalna średnia 8-godzinna krocząca

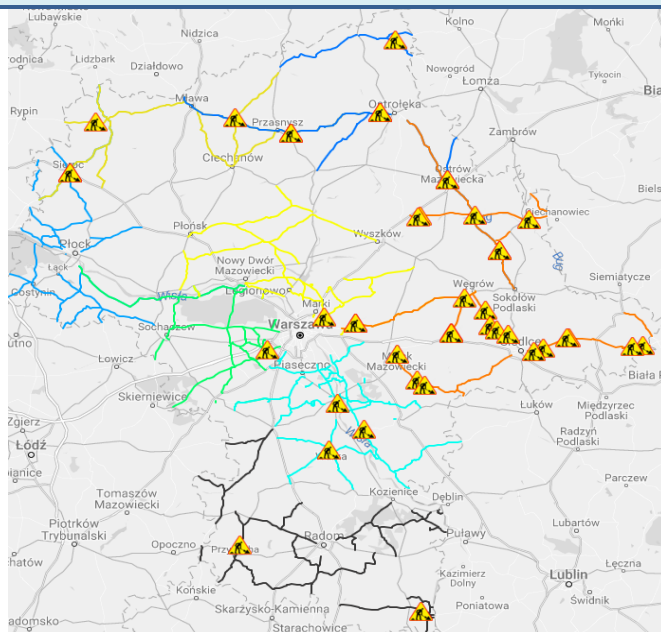
Przy prezentacji danych pomiarowych zastosowano skalę zawartą na stronie: Skala jakości powietrza

Utrudnienia na drogach

Drogi krajowe

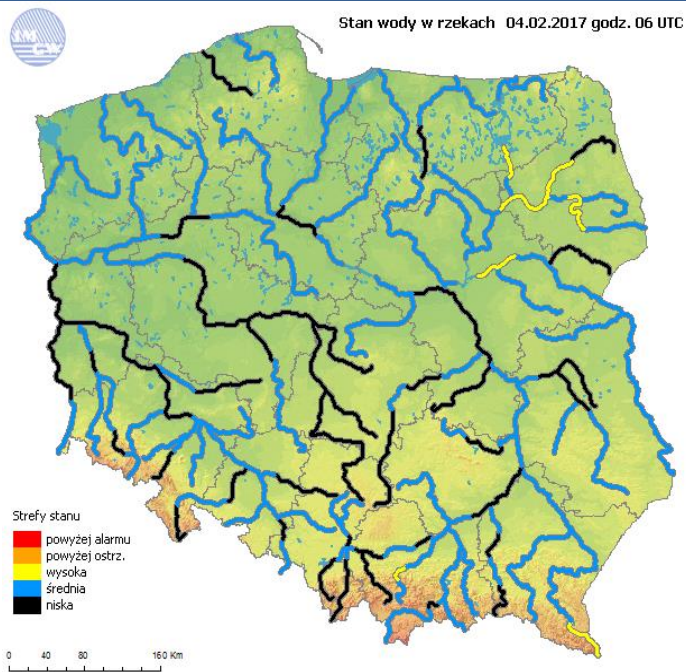


Drogi wojewódzkie

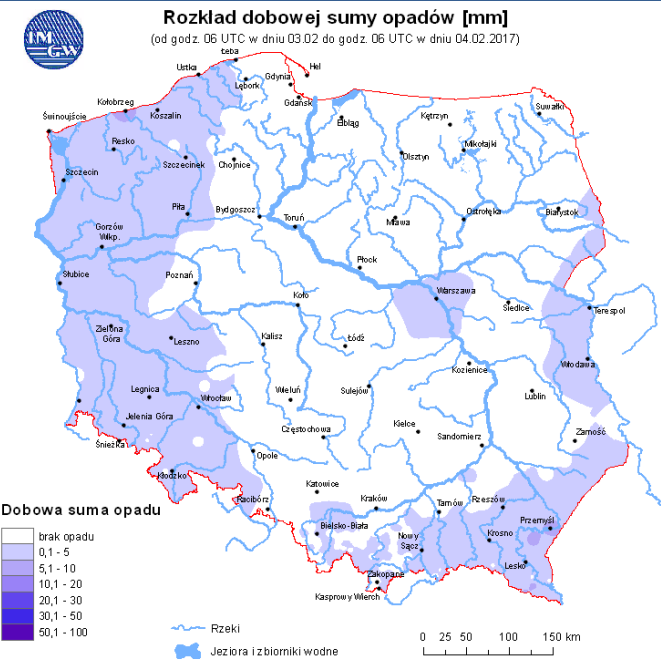


INFORMACJE HYDROLOGICZNO - METEOROLOGICZNE

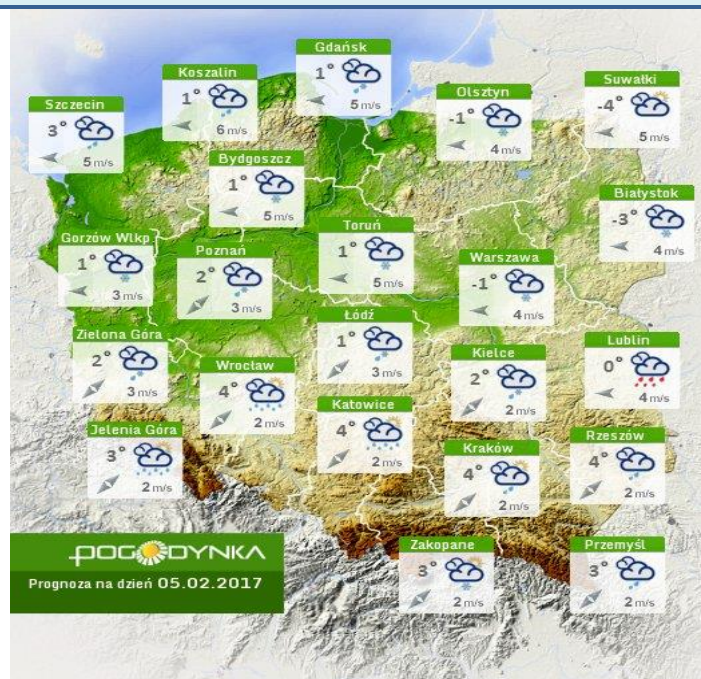
Stan wody w rzekach



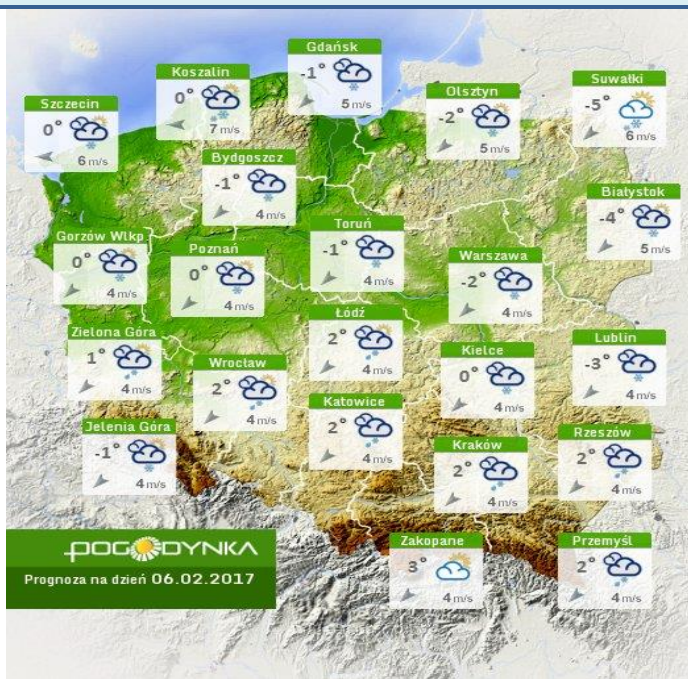
Rozkład dobowej sumy opadów



SPrognoza pogody dla Polski na dziś



Prognoza pogody dla Polski na jutro



Ostrzeżenia METEO

OSTRZEŻENIE Nr 10
Zjawisko: **Opady marznące**
Stopień zagrożenia: 1



Biuro: Biuro Prognoz Meteorologicznych i Komercyjnych

Obszar: województwo mazowieckie

Ważność: od 2017-02-04 21:30:00 do 2017-02-05 12:00:00

Przebieg: Obserwuje się i prognozuje lokalnie dalsze występowanie słabych opadów marznącego deszczu lub mżawki, powodujących gotole. Okres występowania opadów w jednym miejscu nie powinien przekraczać kilku godzin.

Prawdopodobieństwo: 90%

Uwagi: Brak.

Czas wydania: 2017-02-04 21:23:00

Synoptyk: Jakub Gawron

Ostrzeżenia HYDRO

BRAK

ZJAWISKA LODOWE

Rzeka Wisła

		- Rzeka wolna	- Śryż	- Łódź brzegowy	- Śryż i łódź brzegowy	- Pokrywa lodowa	P	S	W	- Kra i łódź brzegowy	- Zator	- Brak danych	* - miejsce zatoru lodowego	- lodolamacze	
KOMUNIKAT NR 21[2016/2017] Z DNIA 03.02.2017 O WYSTĘPOWANIU ZJAWISK LODOWYCH NA WIŚLE															
GRANICE ADMINISTRACYJNE	Zarząd Zlewni w Puławach					Zarząd Zlewni w Warszawie									
	N.W. Annapol		N.W. Puławy		N.W. Kozienice		N.W. Góra Kalwaria		N.W. Żerań		N.W. Plock			N.W. Włocławek	
WODOWSKAZ	ANNOPOL (298+400)		PUŁAWY (372+000)		DĘBLIN (394+000)		WARSZAWA (513+000)		MODLIN (552+000)		WYSZOGROD (587+000)		KĘPA POLSKA (607+000)		WŁOCŁAWEK (679+000)
DOPŁYWY, MIEJSCA CHARAKTERYSTYCZNE															
KM	295 311 319 327 335 343 351 359 367 375 383 391 399 407 415 423 431 439 447 455 463 471 479 487 495 503 511 519 527 535 543 551 559 567 575 583 591 599 607 615 623 631 639 647 655 663 671 684														
DATA	ZJAWISKA LODOWE														
2017-01-05	10%														
2017-01-09	100%	30%	30%	30%	100%	20%	30%	60%	80%	100%	30%	70% / 30%	11-14cm / 100%	10%	
2017-01-10	100%	30%	30%	30%	100%	20%	20% / 30%	30%	60%	90%	100%	20/30%	70% / 30%	13-18cm / 100%	
2017-01-11	100%	10/30%	10%	10%	100%	20%	20% / 30%	30%	60%	90%	100%	20/30%	70% / 30%	15-18cm / 100%	
2017-01-12	100%	10/30%	10%	20/10%	100%	20%	20% / 30%	30%	60%	20%	100%	20/30%	50% / 30%	16-19cm / 100%	
2017-01-13	100%	10/30%	10%	20/10%	100%	20%	20% / 30%	10%	10%	100%	10%	10% / 30%		17-19cm / 100%	
2017-01-16	100%	10/30%	10%	20%	100%		10%		20%	F	30%			16-19cm / 100%	
2017-01-17	100%	10/30%	10%	20%	100%			10%	20%	F	30%			16-19cm / 100%	
2017-01-18	100%	30%	10%	20%	100%			10%	20%	R	30%	10% / 30%		16-19cm / 100%	
2017-01-19	100%	30%	10%	20%	100%			10%	20%	R	30%	10% / 30%		19-21cm / 100%	
2017-01-20	100%	30%	10%	20%	100%			10%	20%	R	30%			19-21cm / 100%	
2017-01-23	100%	30%	10%	20%	100%				10%			10% / 30%		18-20cm / 100%	
2017-01-24	100%	30%	10%	20%	100%				10%			30%		19-21cm / 100%	
2017-01-25	100%	30%	10%	20%	100%				10%			20%		19-21cm / 100%	
2017-01-26	100%	30%	10%	20%	100%				10%			20%		19-21cm / 100%	
2017-01-27	100%	30%	10%	20%	100%							10%		20-22cm / 100%	
2017-01-30	100%	30%	10%	20%	100%							10%		21-24cm / 100%	
2017-01-31	100%	30%	10%	20%	100%							10%		21-25cm / 100%	
2017-02-01	100%	30%	10%	20%	100%							10% / 10%		22-26cm / 100%	
2017-02-02	100%	30%	10%	20%	100%							10%		22-26cm / 100%	
2017-02-03	100%	30%	10%	20%	100%							10%		22-26cm / 100%	

Rzeka Narew

<ul style="list-style-type: none"> - Rzeka wolna - Śryż - Łódź brzegowy - Śryż i łódź brzegowy 		<ul style="list-style-type: none"> - Pokrywa lodowa P - Płonia i przetajiny S - Spiętrzenia i podbitki W - Woda na lodzie 		<ul style="list-style-type: none"> - Kra i łódź brzegowy - Zator - Brak danych - miejsce zatoru lodowego 			
KOMUNIKAT NR 21[2016/2017] Z DNIA 03.02.2017 O WYSTĘPOWANIU ZJAWISK LODOWYCH NA NARWI							
GRANICE ADMINISTRACYJNE	Zarząd Zlewni w Dębem						
	N.W. Dębe	N.W. Pułtusk	N.W. Ostrołęka				
WODOWSKAZ		ZAMBSKI KOŚCIELNE (81+000)	RÓŻAN (117+000)	OSTROŁĘKA (147+000)	NOWOGRÓD (180+000)	WIZNA (246+000)	
DOPŁYWY, MIEJSCA [®] CHARAKTERYSTYCZNE							
KM							
DATA	ZJAWISKA LODOWE						
2017-01-05							
2017-01-09	20% / 10%	100%			10% / 20%	100%	
2017-01-10	20% / 10%	100%			10% / 20%	100%	
2017-01-11	20% / 10%	100%		10%	30% / 20%	100%	
2017-01-12	10% / 10%	100%		10%	30% / 30%	100%	
2017-01-13	10% / 10%	100%		10%	10% / 20%	100%	
2017-01-16		100%			10%	100%	
2017-01-17		100%			10%	100%	
2017-01-18		100%			10% / 10%	100%	
2017-01-19		100%			10% / 10%	100%	
2017-01-20		100%			10% / 10%	100%	
2017-01-23		100%			10% / 10%	100%	
2017-01-24		100%			10% / 10%	100%	
2017-01-25		100%			10% / 10%	100%	60%
2017-01-26		100%			20% / 10%	100%	70%
2017-01-27	20%	100%			10% / 10%	100%	70%
2017-01-30	20% / 10%	100%			10% / 10%	100%	
2017-01-31	20% / 10%	100%			10% / 10%	100%	
2017-02-01	10% / 10%	100%			10% / 10%	100%	
2017-02-02	10% / 10%	100%			10%	100%	
2017-02-03	10% / 10%	100%			10%	100%	

Rzeka Bug

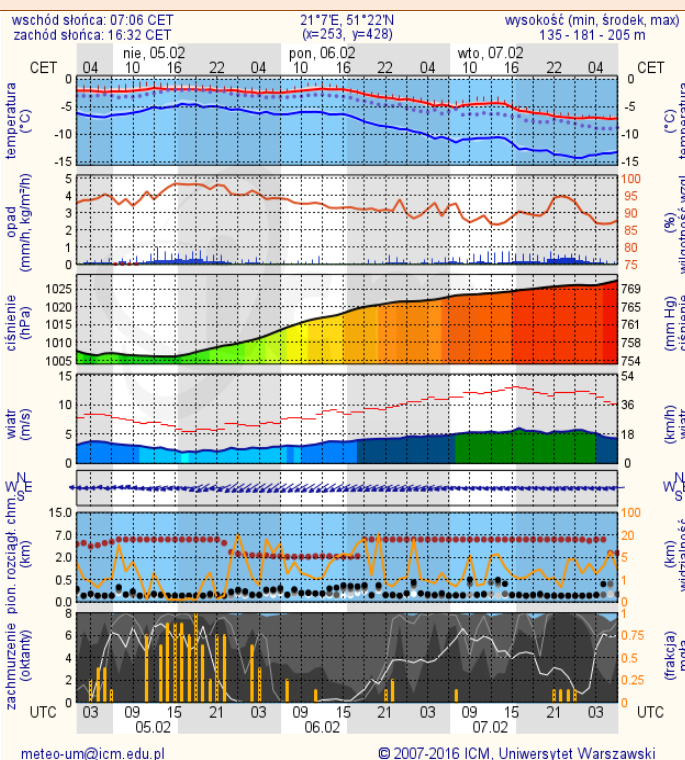
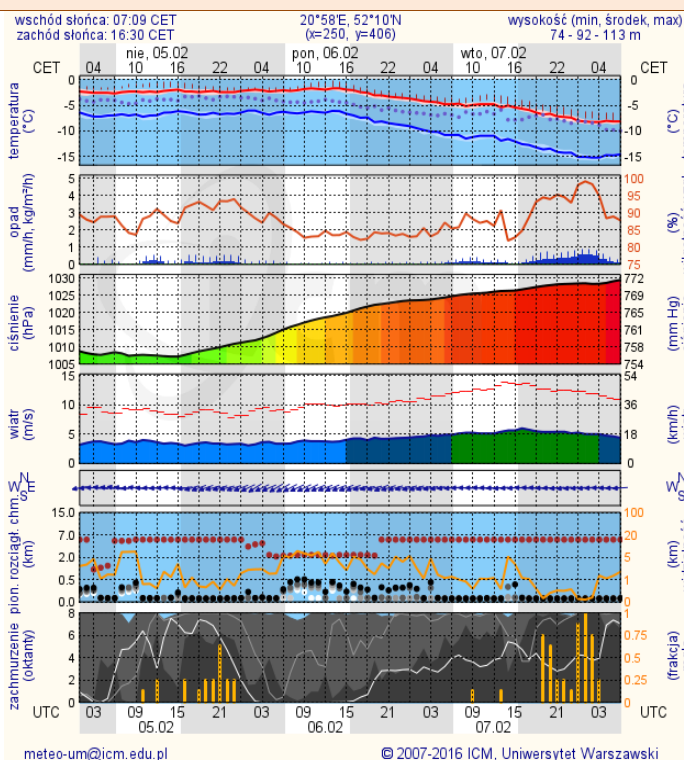
		- Rzeka wolna			- Śryż			- Łód brzegowy			- Śryż i łód brzegowy			- Pokrywa lodowa			- Płonia i przetainy			- Spiętrzenia i podbitki			- Woda na lodzie			- Kra i łód brzegowy			- Zator			- Brak danych			- miejsce zatoru lodowego																																																																																																																																																																																																																																																																																																																																																																																																																																																																								
		KOMUNIKAT NR 21[2016/2017] Z DNIA 03.02.2017 O WYSTĘPOWANIU ZJAWISK LODOWYCH NA BUGU																																																																																																																																																																																																																																																																																																																																																																																																																																																																																																									
GRANICE ADMINISTRACYJNE	Zarząd Zlewni w Dębem												Zarząd Zlewni w Puławach																																																																																																																																																																																																																																																																																																																																																																																																																																																																																														
	N.W. Wyszaków				N.W. Borowe				N.W. Drohiczyń				N.W. Włodawa																																																																																																																																																																																																																																																																																																																																																																																																																																																																																														
WODOWSKAZ	WYSZAKÓW (34+000)				MAŁKINIA (98+000)				FRANKOPOL (163+000)				WŁODAWA (382+000)								STRYZÓW (537+000)																																																																																																																																																																																																																																																																																																																																																																																																																																																																																						
	DOPŁYWY, MIEJSCA CHARAKTERYSTYCZNE												DOPŁYWY, MIEJSCA CHARAKTERYSTYCZNE																																																																																																																																																																																																																																																																																																																																																																																																																																																																																														
KM	Wyszaków												Drohiczyń												Włodawa																																																																																																																																																																																																																																																																																																																																																																																																																																																																																		
	Brok												Nurzec												Krzna												Weinianka												Huczwa																																																																																																																																																																																																																																																																																																																																																																																																																																																										
0												28												42												56												70												84												98												112												126												140												154												168												182												196												210												224												238												252												266												280												294												308												322												336												350												364												378												392												406												420												434												448												462												476												490												504												518												532												546												560												587											
DATA												ZJAWISKA LODOWE																																																																																																																																																																																																																																																																																																																																																																																																																																																																																															
2017-01-05												20%																																																																																																																																																																																																																																																																																																																																																																																																																																																																																															
100%				20/10 %				100%				100%								90%																																																																																																																																																																																																																																																																																																																																																																																																																																																																																							
100%				20/10 %				100%				100%								90%																																																																																																																																																																																																																																																																																																																																																																																																																																																																																							
100%				20/10 %				100%				100%								90%				100%																																																																																																																																																																																																																																																																																																																																																																																																																																																																																			
100%				20/10 %				100%				100%								100%																																																																																																																																																																																																																																																																																																																																																																																																																																																																																							
100%				20/10 %				100%				100%								100%																																																																																																																																																																																																																																																																																																																																																																																																																																																																																							
100%				10/10 %				100%				100%								100%																																																																																																																																																																																																																																																																																																																																																																																																																																																																																							
100%				10%				100%				100%								100%																																																																																																																																																																																																																																																																																																																																																																																																																																																																																							
100%				10%				100%				100%								100%																																																																																																																																																																																																																																																																																																																																																																																																																																																																																							
100%				10%				100%				100%								100%																																																																																																																																																																																																																																																																																																																																																																																																																																																																																							
100%				10%				100%				50%				100%				50%				100%				90%																																																																																																																																																																																																																																																																																																																																																																																																																																																																															
100%				10%				100%				50%				100%				50%				100%				90%																																																																																																																																																																																																																																																																																																																																																																																																																																																																															
100%				10%				100%				50%				100%				70%				100%				90%																																																																																																																																																																																																																																																																																																																																																																																																																																																																															
100%				10%				100%				60%				100%				70%				100%				90%																																																																																																																																																																																																																																																																																																																																																																																																																																																																															
100%				10%				100%				50%				100%				70%				100%				90%																																																																																																																																																																																																																																																																																																																																																																																																																																																																															
100%				10%				100%				40%				100%				70%				100%				90%																																																																																																																																																																																																																																																																																																																																																																																																																																																																															
100%				10%				100%				40%				100%				70%				100%				90%																																																																																																																																																																																																																																																																																																																																																																																																																																																																															
100%				10%				100%				30%				100%				100%				100%				90%																																																																																																																																																																																																																																																																																																																																																																																																																																																																															
100%				10%				100%				30%				100%				100%				100%				80%																																																																																																																																																																																																																																																																																																																																																																																																																																																																															
100%				10%				100%				20%				100%				100%				100%				80%																																																																																																																																																																																																																																																																																																																																																																																																																																																																															

METEOROGRAMY

dla głównych miast województwa mazowieckiego:

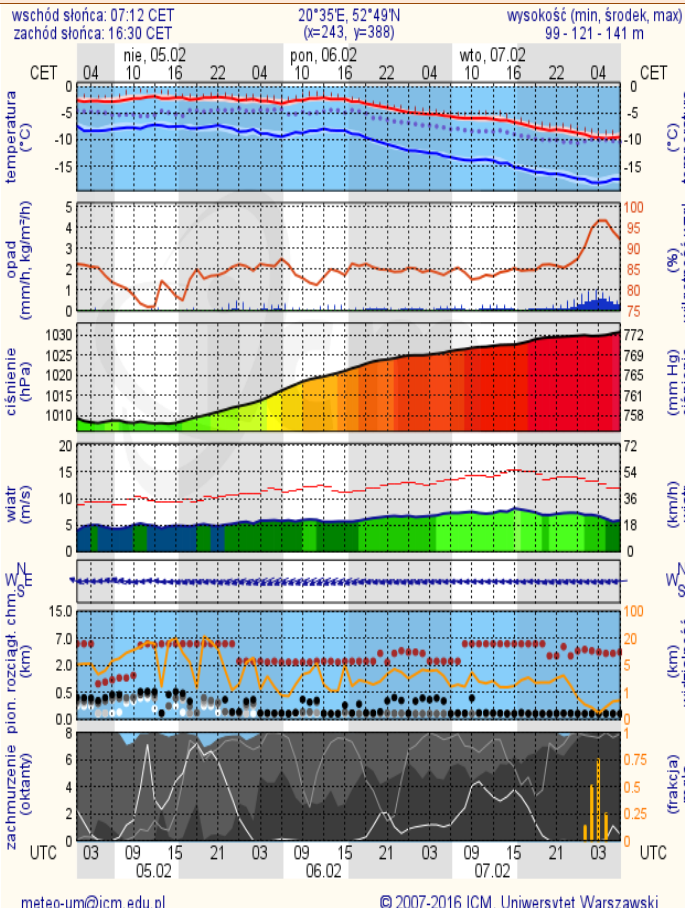
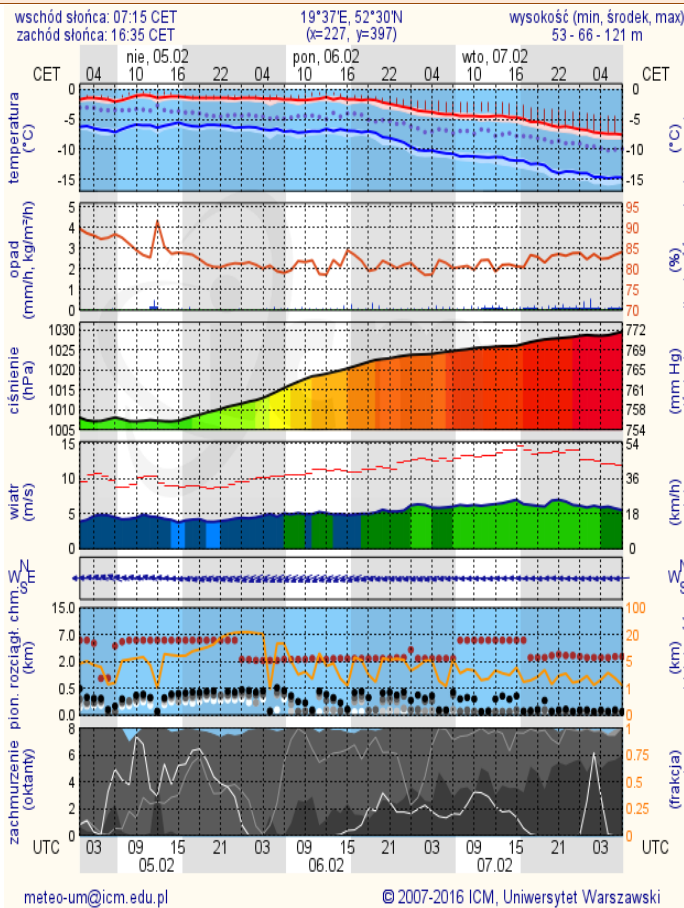
Warszawa

Radom

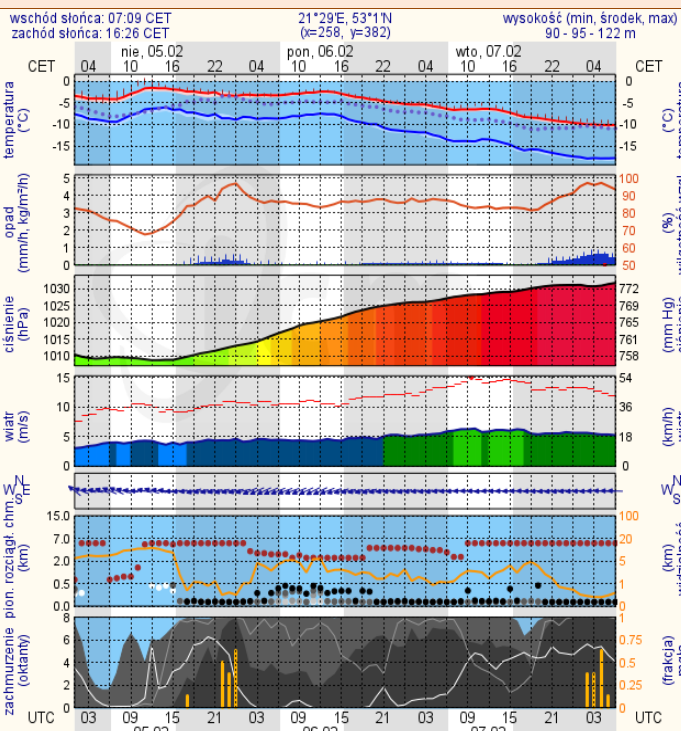


Płock

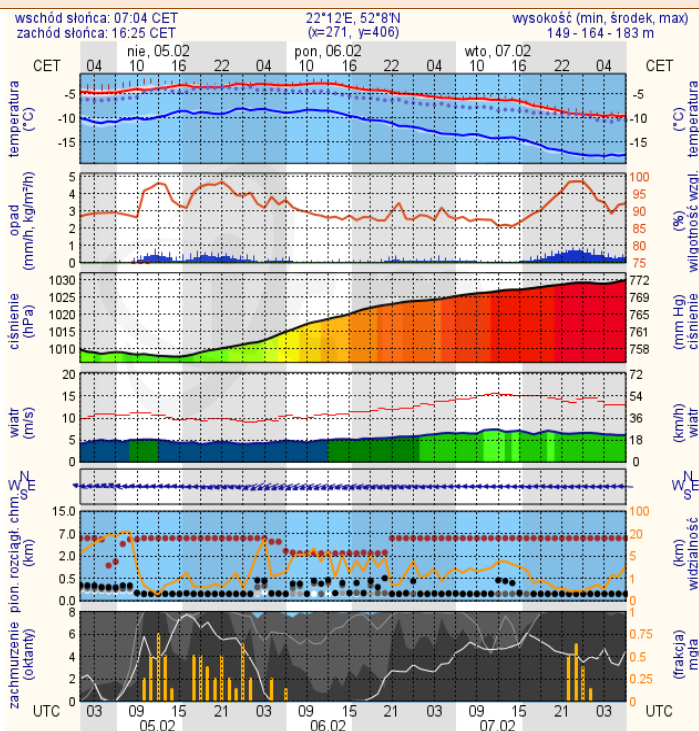
Ciechanów



Ostrołęka



Siedlce



meteo-um@icm.edu.pl

© 2007-2016 ICM, Uniwersytet Warszawski

meteo-um@icm.edu.pl

© 2007-2016 ICM, Uniwersytet Warszawski