



BIULETYN INFORMACYJNY NR 35/2017

za okres od 04.02.2017 r. od godz. 7.00 do 05.02.2017 r. do godz. 7.00

niedziela, dnia 05.02.2017 r.



Najważniejsze zdarzenia z minionej doby

1. Wysokie stężenie zanieczyszczeń powietrza na obszarze województwa mazowieckiego.
2. **m. Wieliszew** (pow. legionowski) oraz **m. Czeplin Kolonia** (pow. siedlecki) kolejne przypadki ptasiej grypy u dzikiego ptactwa.
3. **gm. Sarnaki** (pow. łosicki) kolejne przypadki ASF u dzików.

ZESTAWIENIE DANYCH STATYSTYCZNYCH za okres: 04.02 – 05.02.2017 r.


	KOMENDA STOŁĘCZNA POLICJI	W analizowanym okresie	Od początku roku
	1) Odnotowano wypadków	2	161
	2) Ofiary śmiertelne w wypadkach drogowych/ kolejowych/ lotniczych	0/0/0	3/2/0
	3) Osoby ranne w wypadkach drogowych/kolejowych/lotniczych	2/0/0	182/0/0
	4) Utonięcia /wychłodzenia	0/0	1/4
	KOMENDA WOJEWÓDZKA POLICJI	W analizowanym okresie	Od początku roku
	1) Odnotowano wypadków	5	138
	2) Ofiary śmiertelne w wypadkach drogowych/ kolejowych/ lotniczych	0/0/0	13/1/0
	3) Osoby ranne w wypadkach drogowych/kolejowych/lotniczych	9/0/0	164/1/0
	4) Utonięcia/wychłodzenia	0/0	0/2
	KOMENDA WOJEWÓDZKA PAŃSTWOWEJ STRAŻY POŻARNEJ	W analizowanym okresie	Od początku roku
	1) Liczba pożarów	23	1078
	2) Ofiary śmiertelne w pożarach/zaczadzenia	0/0	16/5
	3) Osoby ranne w pożarach/zatrute CO	0/0	59/8
	NADWIŚLAŃSKI ODDZIAŁ STRAŻY GRANICZNEJ	W dniu 04.02.2017	Od 01.01.2017
	1) Ruch graniczny: schengen/non-schengen	30665/14062	884159/467276
	2) Złożone wnioski o nadanie statusu uchodźcy	2	90
	3) Cudzoziemcy, którym odmówiono wjazdu do RP/zatrzymano	1/5	57/107

WYKAZ ZGROMADZEŃ PUBLICZNYCH, IMPREZ MASOWYCH I INNYCH WYDARZEŃ planowanych w dniu 04.02.2017 r.

Godziny imprezy	Rodzaj imprezy	Miejsce/Trasa	Organizator	Liczba osób	Uwagi
całodobowo	zgromadzenie	pl. Krasińskich, przed gmachem Sądu Najwyższego	osoba prywatna	ok. 50	postępowanie uproszczone / wiec na rzecz praworządności
0.00-24.00	zgromadzenie	ul. Wiejska 4/6/8, przed gmachem Sejmu RP	osoba prywatna	2-20	bdb
6.00-12.00 12.00-18.00 18.00-22.00 22.00-10.00 22.00-10.00	zgromadzenie	Al. Ujazdowskie 1/3, przed Kancelarią Prezesa Rady Ministrów	osoba prywatna	15 / 25 (12.00-18.00), 2-5 (22.00-10.00), 20 (22.00-10.00)	promowanie wartości demokratycznych / postępowanie uproszczone
9.00-13.00	zgromadzenie	zbieg ulic: Płaskowickiej i KEN, przed wejściem na bazarek na Dołku	osoba prywatna	15	postępowanie uproszczone - bdb
10.00-18.00	zgromadzenie	Al. Ujazdowskie 1/3, przed Kancelarią Prezesa Rady Ministrów	osoba prywatna	do 11	bojkot "KOD-u"
11.00-12.00	zgromadzenie	ul. Krakowskie Przedmieście 34, przed Kościołem Wizytek	Fundacja Życie i Rodzina	5-7	postępowanie uproszczone - bdb
14.00-18.00	zgromadzenie	ul. Zawiszy 14 - bdb	osoba prywatna	20	postępowanie uproszczone - bdb
17.00-18.00	zgromadzenie	ul. Krakowskie Przedmieście 62, na placu przed Kościołem Wizytek	osoba prywatna	100	postępowanie uproszczone - modlitwa o odnowę moralną Polaków

ZAGROŻENIA ŚRODOWISKA

Wyniki pomiarów zanieczyszczeń powietrza za minioną dobę [w $\mu\text{g}/\text{m}^3$] na automatycznych stacjach WIOŚ w Warszawie

Wybierz datę: 2017-02-03, Pt  Zestawienie dobowe (średnie)- Stacje automatyczne

Stacja	Pomiar		O ₃ [$\mu\text{g}/\text{m}^3$]		NO ₂ [$\mu\text{g}/\text{m}^3$]	SO ₂ [$\mu\text{g}/\text{m}^3$]	CO [$\mu\text{g}/\text{m}^3$]		C ₆ H ₆ [$\mu\text{g}/\text{m}^3$]
	PM10 [$\mu\text{g}/\text{m}^3$] Pył zawieszony PM10 S24h	PM2.5 [$\mu\text{g}/\text{m}^3$] Pył zawieszony PM 2.5 S24h	S24h	S8 _{max}	Dwutlenek azotu S24h	Dwutlenek siarki S24h	Tlenek węgla S24h	S8 _{max}	Benzen S24h
Belsk-IGFPAN			17.09	34.28	35.15	9.33	971.83	1285.63	
Granica-KPN			15.96	28.2	20.14	4.91			
Guty Duże			49.95	70.63	6.38	1.82			
Konstancin-Jeziorna	113.57	88.75	6.04	11.26	44.31	6.7	2020.95	2121.29	7.91
Legionowo-Zegrzyńska		56.88	19.7	37.27	25.17	11.75			
Otwock-Brzozowa		111.37	8.17	16.86	38.73	12.74	1200.31	1352.96	
Piastów-Pułaskiego		98.14	6.66	13.35	48.39	16.4			
Płock-Gimnazjum			21.44	34.56	27.43	10.35	555.74	621.03	3.82
Płock-Reja	76.48	60.14	20.84	34.19	23.13	6.17	949.58	1012.83	3.69
Radom-Tochtermana	89.66	75.9	26.41	28.77	53.39	15.21	1271.54	1392.22	2.46
Siedlce-Konarskiego	79.4	77.3							
Warszawa-Komunikacyjna	90.05	87.02			61.32		1001.33	1472.88	6.55
Warszawa-Marszałkowska	100.73	83.58			60.37		1560.03	1783.8	
Warszawa-Podleśna			10.29	24.4					
Warszawa-Targówek	111.89	91	10.7	26.14	39.88	4.41	1134.81	1285.36	
Warszawa-Ursynów	82.41	63.93	9.41	19.63	49.56	11.06			
Żyrardów-Roosevelta	126.31	96.76							

Skala jakości powietrza

Bardzo dobry
Dobry
Umiarkowany
Dostateczny
Zły
Bardzo zły
Brak pomiaru

W powyższych tabelach zostały przedstawione wyniki pomiarowe dla następujących agregacji:

S1h_{max} maksymalna średnia 1-godzinna

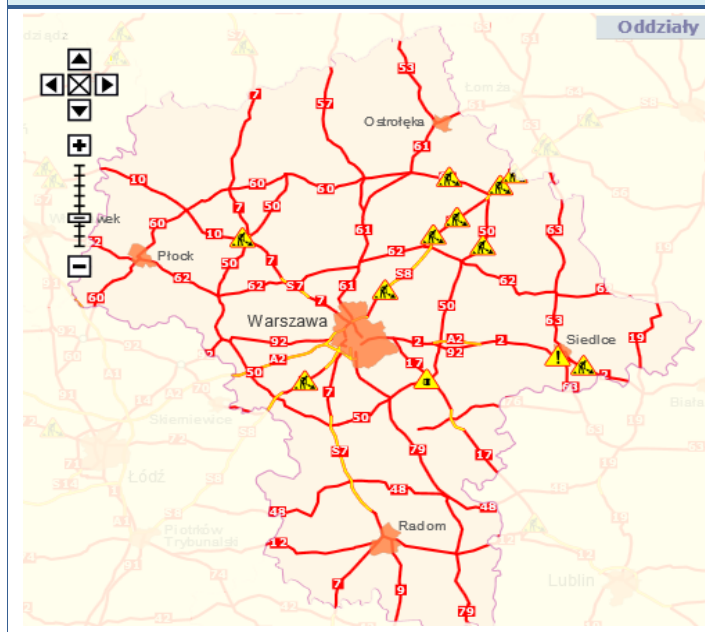
S24h średnia 24-godzinna

S8_{max} maksymalna średnia 8-godzinna krocząca

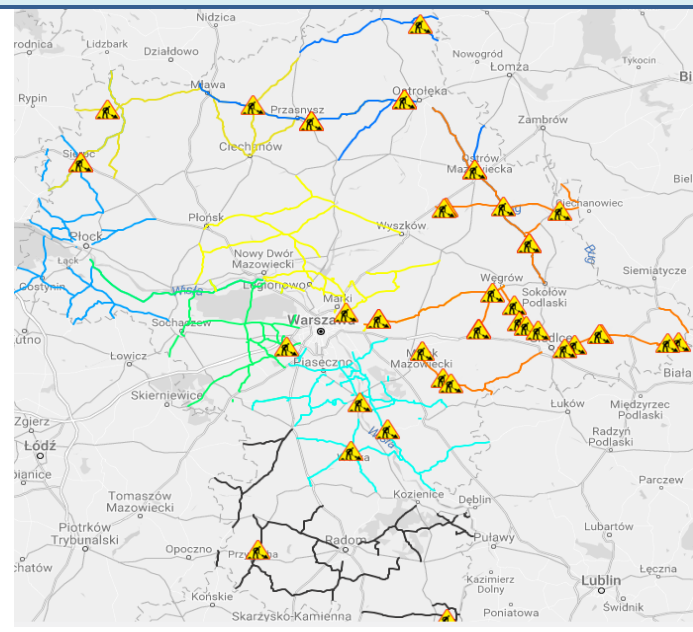
Przy prezentacji danych pomiarowych zastosowano skalę zawartą na stronie: Skala jakości powietrza

Utrudnienia na drogach

Drogi krajowe



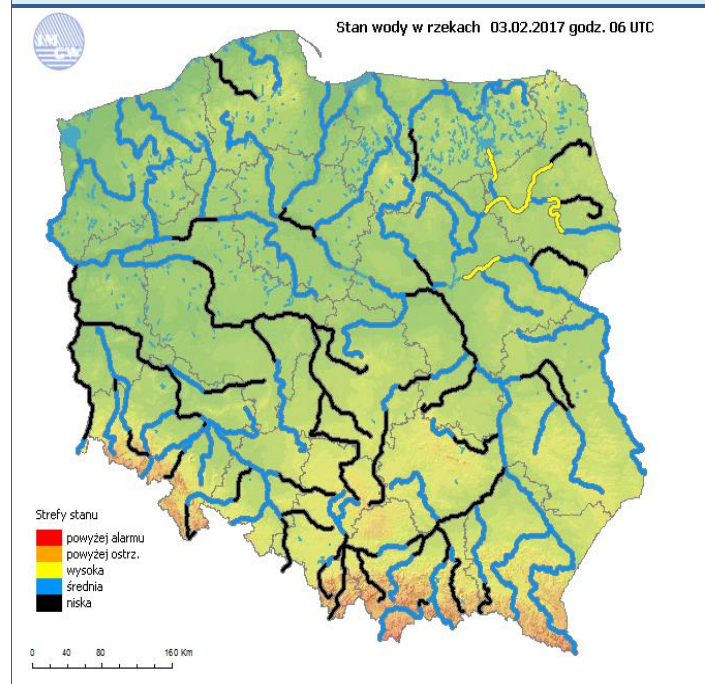
Drogi wojewódzkie



INFORMACJE HYDROLOGICZNO - METEOROLOGICZNE

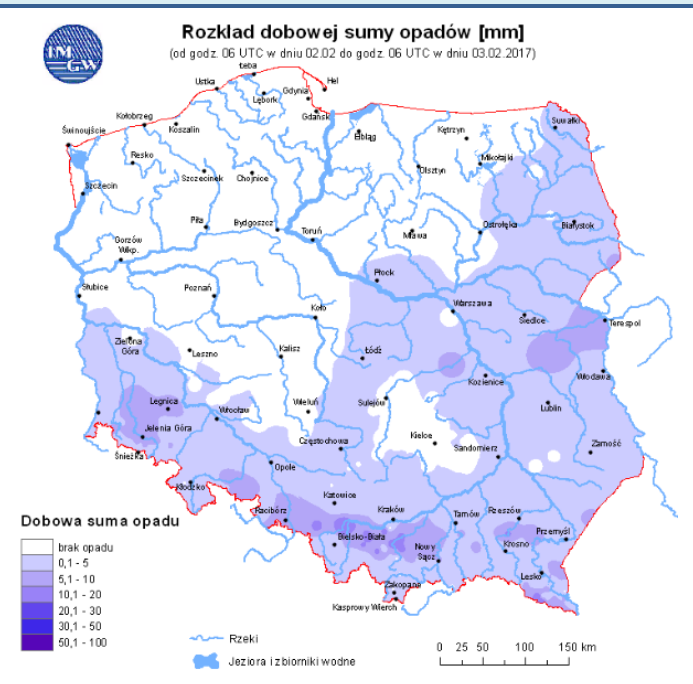
Stan wody w rzekach

Stan wody w rzekach 03.02.2017 godz. 06 UTC

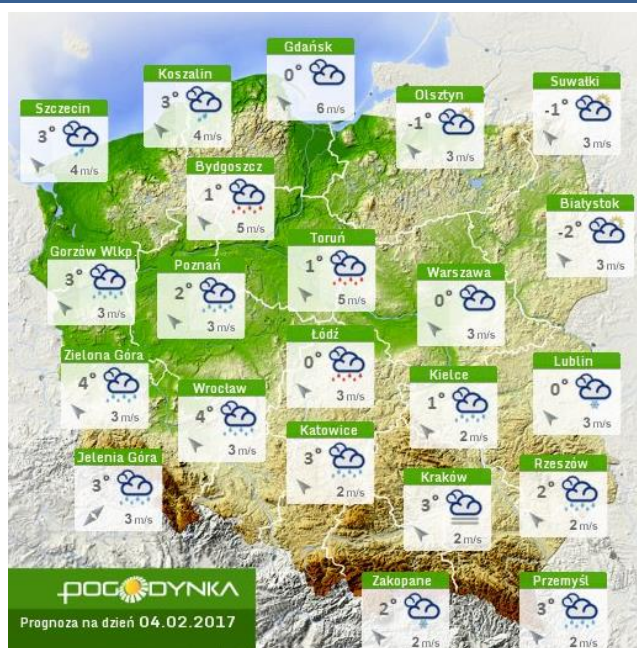


Rozkład dobowej sumy opadów

Rozkład dobowej sumy opadów [mm]
(od godz. 06 UTC w dniu 02.02 do godz. 06 UTC w dniu 03.02.2017)



Prognoza pogody dla Polski na dziś



Prognoza pogody dla Polski na jutro



Ostrzeżenia METEO

BRAK

Ostrzeżenia HYDRO

BRAK

ZJAWISKA LODOWE

Rzeka Wisła

		- Rzeka wolna	- Śryż	- Łódź brzegowy	- Śryż i łódź brzegowy	- Pokrywa lodowa	P	S	W	- Kra i łódź brzegowy	- Zator	- Brak danych	- miejsce zatoru lodowego	- lodolamacze																																		
KOMUNIKAT NR 21[2016/2017] Z DNIA 03.02.2017 O WYSTĘPOWANIU ZJAWISK LODOWYCH NA WIŚLE																																																
GRANICE ADMINISTRACYJNE	Zarząd Zlewni w Puławach						Zarząd Zlewni w Warszawie																																									
	N.W. Annapol		N.W. Puławy		N.W. Koźienice		N.W. Góra Kalwaria	N.W. Żerań		N.W. Płock			N.W. Włocławek																																			
WODOWSKAZ	ANNOPOL (298+400)	PUŁAWY (372+000)		DĘBLIN (394+000)		WARSZAWA (513+000)		MODULIN (552+000)	WYSZOGRÓD (587+000)	KEPA POLSKA (607+000)	WŁOCŁAWEK (679+000)																																					
DOPŁYWY, MIEJSCA CHARAKTERYSTYCZNE	Kamienka		Wieprz		EC Koźienice	Pilica	Góra Kalwaria	Warszawa	EC Żerań	Narew	Płock			Włocławek																																		
KM	295	311	319	327	335	343	351	359	367	375	383	391	399	407	415	423	431	439	447	455	463	471	479	487	495	503	511	519	527	535	543	551	559	567	575	583	591	599	607	615	623	631	639	647	655	663	671	684
DATA	ZJAWISKA LODOWE																																															
2017-01-05	10%																																															
2017-01-09	100%	30%	10%	30/10%	100%	20%	30%	60%	80%	100%	30%	70% / 30%	11-14cm / 100%	10%																																		
2017-01-10	100%	30%	10%	30/10%	100%	20%	20% / 30%	30%	60%	90%	100%	20/30%	70% / 30%	13-18cm / 100%	10%																																	
2017-01-11	100%	30%	10%	30/10%	100%	20%	20% / 30%	30%	60%	90%	100%	20/30%	70% / 30%	15-18cm / 100%	10%																																	
2017-01-12	100%	30%	10%	20/10%	100%	20%	20% / 30%	30%	60%	20%	100%	20/30%	50% / 30%	16-19cm / 100%	10%																																	
2017-01-13	100%	30%	10%	20/10%	100%	20%	20% / 30%	10%	10%	100%	10% / 30%		17-19cm / 100%	10%																																		
2017-01-16	100%	30%	10%	20%	100%		10%		20%	30%			16-19cm / 100%	10%																																		
2017-01-17	100%	30%	10%	20%	100%			10%	20%	30%			16-19cm / 100%	10%																																		
2017-01-18	100%	30%	10%	20%	100%			10%	20%	30%	10% / 30%		16-19cm / 100%	10%																																		
2017-01-19	100%	30%	10%	20%	100%			10%	20%	30%	10% / 30%		19-21cm / 100%	10%																																		
2017-01-20	100%	30%	10%	20%	100%			10%	20%	30%			19-21cm / 100%	10%																																		
2017-01-23	100%	30%	10%	20%	100%				10%	30%	10% / 30%		18-20cm / 100%	10%																																		
2017-01-24	100%	30%	10%	20%	100%				10%	30%			19-21cm / 100%	10%																																		
2017-01-25	100%	30%	10%	20%	100%				10%	20%			19-21cm / 100%	10%																																		
2017-01-26	100%	30%	10%	20%	100%				10%	20%			19-21cm / 100%	10%																																		
2017-01-27	100%	30%	10%	20%	100%					10%			20-22cm / 100%	10%																																		
2017-01-30	100%	30%	10%	20%	100%					10%			21-24cm / 100%	10%																																		
2017-01-31	100%	30%	10%	20%	100%					10%			21-25cm / 100%	10%																																		
2017-02-01	100%	30%	10%	20%	100%					10% / 10%			22-26cm / 100%	10%																																		
2017-02-02	100%	30%	10%	20%	100%					10%			22-26cm / 100%	10%																																		
2017-02-03	100%	30%	10%	20%	100%					10%			22-26cm / 100%	10%																																		

Rzeka Narew

<ul style="list-style-type: none"> - Rzeka wolna - Śryż - Łódź brzegowy - Śryż i łódź brzegowy 		<ul style="list-style-type: none"> - Pokrywa lodowa P - Płonia i przetainy S - Spiętrzenia i podbitki W - Woda na lodzie 		<ul style="list-style-type: none"> - Kra i łódź brzegowy - Zator - Brak danych ☀ - miejsce zatoru lodowego 			
KOMUNIKAT NR 21[2016/2017] Z DNIA 03.02.2017 O WYSTĘPOWANIU ZJAWISK LODOWYCH NA NARWI							
GRANICE ADMINISTRACYJNE	Zarząd Zlewni w Dębem						
	N.W. Dębe	N.W. Pułtusk	N.W. Ostrołęka				
WODOWSKAZ		ZAMBSKI KOŚCIELNE (81+000)	RÓŻAN (117+000)	OSTROŁĘKA (147+000)	NOWOGRÓD (180+000)	WIZNA (246+000)	
DOPŁYWY, MIEJSCA [®] CHARAKTERYSTYCZNE							
KM							
DATA	ZJAWISKA LODOWE						
2017-01-05							
2017-01-09	20% / 10%	100%			10% / 20%	100%	
2017-01-10	20% / 10%	100%			10% / 20%	100%	
2017-01-11	20% / 10%	100%		10%	30% / 20%	100%	
2017-01-12	10% / 10%	100%		10%	30% / 30%	100%	
2017-01-13	10% / 10%	100%		10%	10% / 20%	100%	
2017-01-16		100%			10%	100%	
2017-01-17		100%			10%	100%	
2017-01-18		100%			10% / 10%	100%	
2017-01-19		100%			10% / 10%	100%	
2017-01-20		100%			10% / 10%	100%	
2017-01-23		100%			10% / 10%	100%	
2017-01-24		100%			10% / 10%	100%	
2017-01-25		100%			10% / 10%	100%	60%
2017-01-26		100%			20% / 10%	100%	70%
2017-01-27	20%	100%			10% / 10%	100%	70%
2017-01-30	20% / 10%	100%			10% / 10%	100%	
2017-01-31	20% / 10%	100%			10% / 10%	100%	
2017-02-01	10% / 10%	100%			10% / 10%	100%	
2017-02-02	10% / 10%	100%			10%	100%	
2017-02-03	10% / 10%	100%			10%	100%	

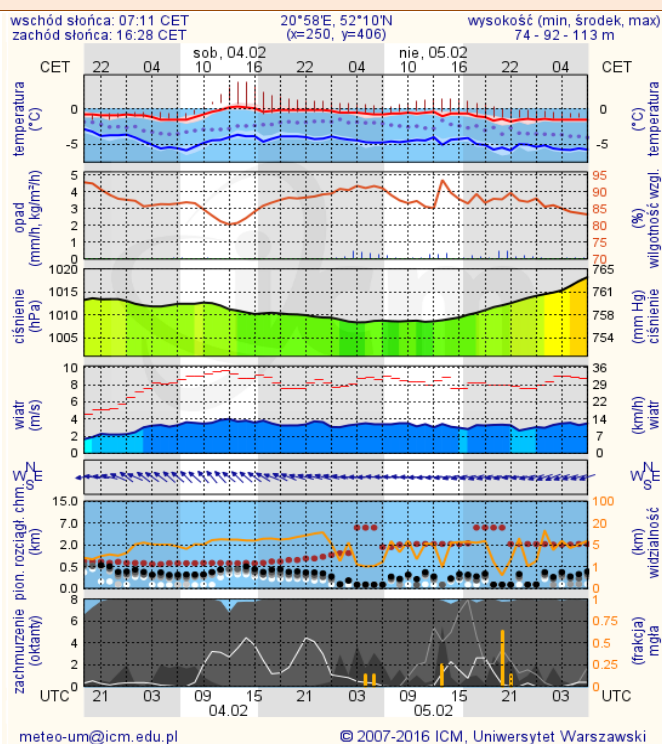
Rzeka Bug

		- Rzeka wolna			- Pokrywa lodowa			- Kra i lód brzegowy				
		- Śryż			P - Płonia i przetainy			- Zator				
		- Lód brzegowy			S - Spiętrzenia i podbitki			- Brak danych				
		- Śryż i lód brzegowy			W - Woda na lodzie			* - miejsce zatoru lodowego				
KOMUNIKAT NR 21[2016/2017] Z DNIA 03.02.2017 O WYSTĘPOWANIU ZJAWISK LODOWYCH NA BUGU												
GRANICE ADMINISTRACYJNE	Zarząd Zlewni w Dębem						Zarząd Zlewni w Puławach					
	N.W. Wyszaków		N.W. Borowe		N.W. Drohiczyń		N.W. Włodawa					
WODOWSKAZ	WYSZAKÓW (34+000)		MAŁKINIA (98+000)		FRANKOPOL (163+000)		WŁODAWA (382+000)			STRYZÓW (537+000)		
	Wyszaków		Brok		Nurzec		Drohiczyń			Włodawa		
DOPŁYWY, MIEJSCA CHARAKTERYSTYCZNE	Wyszaków		Brok		Nurzec		Drohiczyń			Włodawa		
	Wyszaków		Brok		Nurzec		Drohiczyń			Włodawa		
KM	0		28		42		56		70		84	
	98		112		126		140		154		168	
182		196		210		224		238		252		
266		280		294		308		322		336		
350		364		378		392		406		420		
434		448		462		476		490		504		
518		532		546		560		574		588		
602		616		630		644		658		672		
686		700		714		728		742		756		
770		784		798		812		826		840		
854		868		882		896		910		924		
938		952		966		980		994		1008		
1022		1036		1050		1064		1078		1092		
1106		1120		1134		1148		1162		1176		
1190		1204		1218		1232		1246		1260		
1274		1288		1302		1316		1330		1344		
1358		1372		1386		1400		1414		1428		
1442		1456		1470		1484		1498		1512		
1526		1540		1554		1568		1582		1596		
1610		1624		1638		1652		1666		1680		
1694		1708		1722		1736		1750		1764		
1778		1792		1806		1820		1834		1848		
1862		1876		1890		1904		1918		1932		
1946		1960		1974		1988		2002		2016		
2030		2044		2058		2072		2086		2100		
2114		2128		2142		2156		2170		2184		
2198		2212		2226		2240		2254		2268		
2282		2296		2310		2324		2338		2352		
2366		2380		2394		2408		2422		2436		
2450		2464		2478		2492		2506		2520		
2534		2548		2562		2576		2590		2604		
2618		2632		2646		2660		2674		2688		
2702		2716		2730		2744		2758		2772		
2786		2800		2814		2828		2842		2856		
2870		2884		2898		2912		2926		2940		
2954		2968		2982		2996		3010		3024		
3038		3052		3066		3080		3094		3108		
3122		3136		3150		3164		3178		3192		
3206		3220		3234		3248		3262		3276		
3290		3304		3318		3332		3346		3360		
3374		3388		3402		3416		3430		3444		
3458		3472		3486		3500		3514		3528		
3542		3556		3570		3584		3598		3612		
3626		3640		3654		3668		3682		3696		
3710		3724		3738		3752		3766		3780		
3794		3808		3822		3836		3850		3864		
3878		3892		3906		3920		3934		3948		
3962		3976		3990		4004		4018		4032		
4046		4060		4074		4088		4102		4116		
4130		4144		4158		4172		4186		4200		
4214		4228		4242		4256		4270		4284		
4298		4312		4326		4340		4354		4368		
4382		4396		4410		4424		4438		4452		
4466		4480		4494		4508		4522		4536		
4550		4564		4578		4592		4606		4620		
4634		4648		4662		4676		4690		4704		
4718		4732		4746		4760		4774		4788		
4802		4816		4830		4844		4858		4872		
4886		4900		4914		4928		4942		4956		
4970		4984		4998		5012		5026		5040		
5054		5068		5082		5096		5110		5124		
5138		5152		5166		5180		5194		5208		
5222		5236		5250		5264		5278		5292		
5306		5320		5334		5348		5362		5376		
5390		5404		5418		5432		5446		5460		
5474		5488		5502		5516		5530		5544		
5558		5572		5586		5600		5614		5628		
5642		5656		5670		5684		5698		5712		
5726		5740		5754		5768		5782		5796		
5810		5824		5838		5852		5866		5880		
5894		5908		5922		5936		5950		5964		
5978		5992		6006		6020		6034		6048		
6062		6076		6090		6104		6118		6132		
6146		6160		6174		6188		6202		6216		
6230		6244		6258		6272		6286		6300		
6314		6328		6342		6356		6370		6384		
6398		6412		6426		6440		6454		6468		
6482		6496		6510		6524		6538		6552		
6566		6580		6594		6608		6622		6636		
6650		6664		6678		6692		6706		6720		
6734		6748		6762		6776		6790		6804		
6818		6832		6846		6860		6874		6888		
6902		6916		6930		6944		6958		6972		
6986		7000		7014		7028		7042		7056		
7070		7084		7098		7112		7126		7140		
7154		7168		7182		7196		7210		7224		
7238		7252		7266		7280		7294		7308		
7322		7336		7350		7364		7378		7392		
7406		7420		7434		7448		7462				

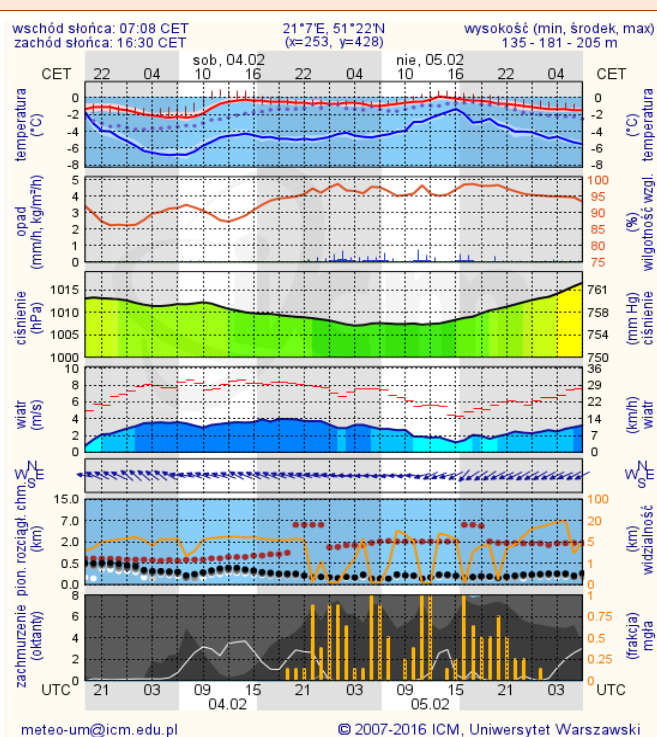
METEOROGRAMY

dla głównych miast województwa mazowieckiego:

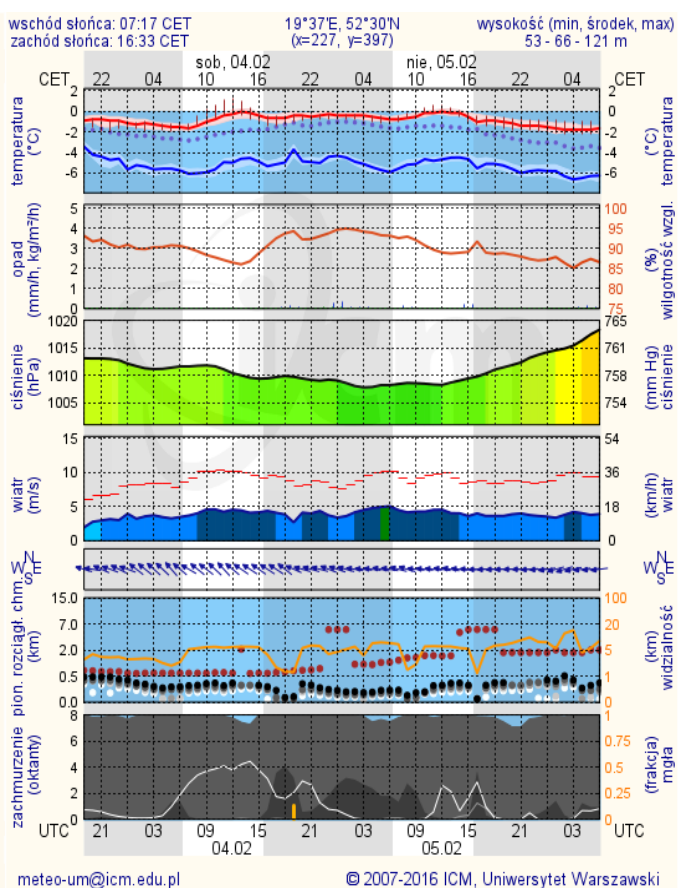
Warszawa



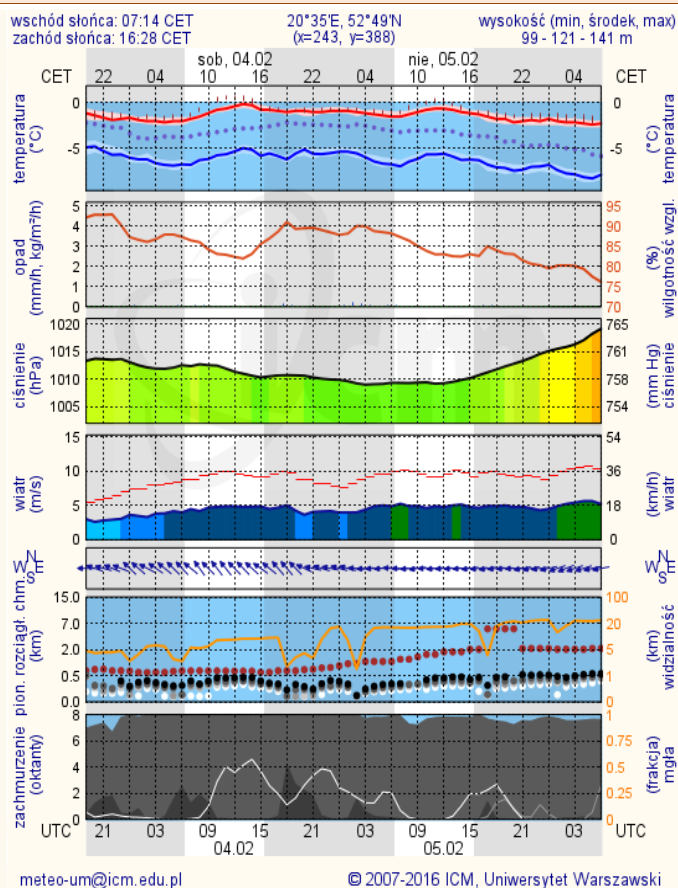
Radom



Płock

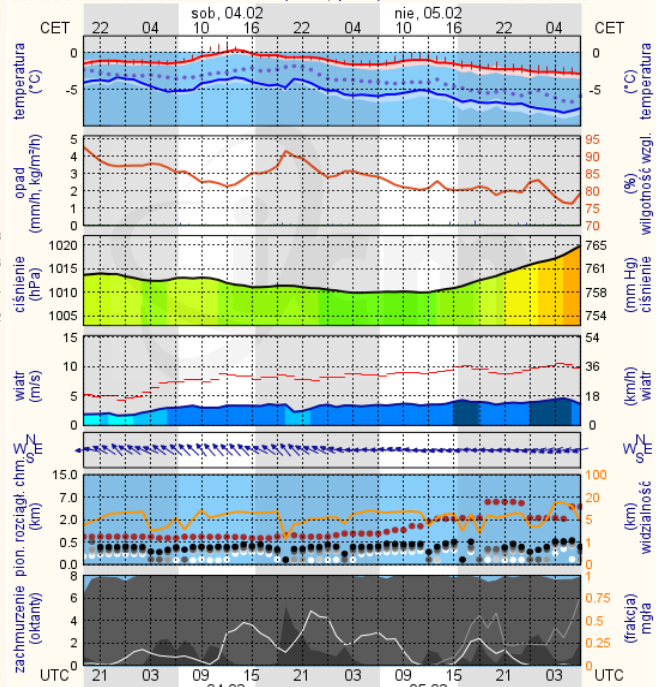


Ciechanów



Ostrołęka

wschód słońca: 07:11 CET 21°29'E, 53°11'N wysokość (min, środek, max)
zachód słońca: 16:24 CET (x=258, y=382) 90 - 95 - 122 m

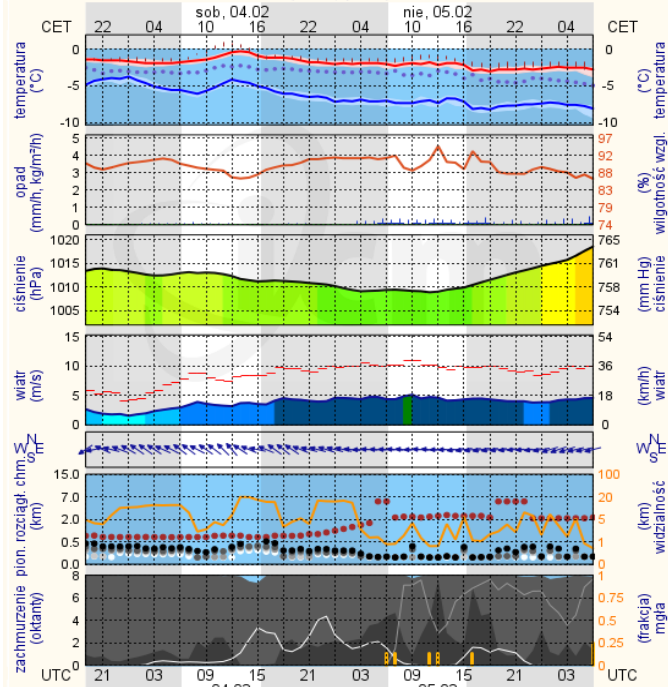


meteo-um@icm.edu.pl

© 2007-2016 ICM, Uniwersytet Warszawski

Siedlce

wschód słońca: 07:06 CET 22°12'E, 52°8'N wysokość (min, środek, max)
zachód słońca: 16:24 CET (x=271, y=406) 149 - 164 - 183 m



meteo-um@icm.edu.pl

© 2007-2016 ICM, Uniwersytet Warszawski