



BIULETYN INFORMACYJNY NR 33/2017

za okres od 02.02.2017 r. od godz. 7.00 do 03.02.2017 r. do godz. 7.00

piątek, dnia 03.02.2017 r.



Najważniejsze zdarzenia z minionej doby

1. Warszawa, ul. Wołoska 7 – niezidentyfikowana substancja (biały proszek).
2. Radom, ul. Kozienicka – dwie ofiary śmiertelne, podejrzenie zatrucia CO.
- 3.

ZESTAWIENIE DANYCH STATYSTYCZNYCH za okres: 01.02 – 02.02.2017 r.

	KOMENDA STOŁĘCZNA POLICJI	W analizowanym okresie	Od początku roku
	1) Odnotowano wypadków	11	159
	2) Ofiary śmiertelne w wypadkach drogowych/ kolejowych/ lotniczych	1/0/0	3/2/0
	3) Osoby ranne w wypadkach drogowych/kolejowych/lotniczych	12/0/0	180/0/0
	4) Utonięcia /wychłodzenia	0/0	1/4
	KOMENDA WOJEWÓDZKA POLICJI	W analizowanym okresie	Od początku roku
	1) Odnotowano wypadków	8	133
	2) Ofiary śmiertelne w wypadkach drogowych/ kolejowych/ lotniczych	0/0/0	13/1/0
	3) Osoby ranne w wypadkach drogowych/kolejowych/lotniczych	6/0/0	155/1/0
	4) Utonięcia/wychłodzenia	0/0	0/2
	KOMENDA WOJEWÓDZKA PAŃSTWOWEJ STRAŻY POŻARNEJ	W analizowanym okresie	Od początku roku
	1) Liczba pożarów	22	1055
	2) Ofiary śmiertelne w pożarach/zaczadzenia	0/0	16/5
	3) Osoby ranne w pożarach/zatrute CO	0/0	59/8
	NADWIŚLAŃSKI ODDZIAŁ STRAŻY GRANICZNEJ	W dniu 02.02.2017	Od 01.01.2017
	1) Ruch graniczny: schengen/non-schengen	25897/12637	853494/453214
	2) Złożone wnioski o nadanie statusu uchodźcy	2	88
	3) Cudzoziemcy, którym odmówiono wjazdu do RP/zatrzymano	6/3	56/102

WYKAZ ZGROMADZEŃ PUBLICZNYCH, IMPREZ MASOWYCH I INNYCH WYDARZEŃ planowanych w dniu 03.02.2017 r.

Godziny imprezy	Rodzaj imprezy	Miejsce/Trasa	Organizator	Liczba osób	Uwagi
całodobowo	zgromadzenie	pl. Krasińskich, przed gmachem Sądu Najwyższego	osoba prywatna	ok. 50	postępowanie uproszczone / wiec na rzecz praworządności
10.00-18.00	zgromadzenie	Al. Ujazdowskie 1/3, przed Kancelarią Prezesa Rady Ministrów	osoba prywatna	do 11	bojkot "KOD-u"

ZAGROŻENIA ŚRODOWISKA

Wyniki pomiarów zanieczyszczeń powietrza za minioną dobę [w µg/m³] na automatycznych stacjach WIOŚ w Warszawie

Wybierz datę: 2017-02-02, Cz Zestawienie dobowe (średnie)- Stacje automatyczne

Stacja	Pomiary	PM10 [µg/m ³]	PM2.5 [µg/m ³]	O ₃ [µg/m ³]		NO ₂ [µg/m ³]	SO ₂ [µg/m ³]	CO [µg/m ³]		C ₆ H ₆ [µg/m ³]
		Pyl zawieszony PM10 S24h	Pyl zawieszony PM 2.5 S24h	S24h	S8max	Dwutlenek azotu S24h	Dwutlenek siarki S24h	Tlenek węgla S24h	S8max	Benzen S24h
Belsk-IGFPAN				15.92	27.2	34.25	10.14	835.77	1137.62	
Granica-KPN				22.86	37	22.15	5.71			
Guty Duże				49.78	58.58	5.99	1.5			
Konstancin-Jeziorna	94.73	70.22	14.92	28.2	36.64	6.89	1366.49	1784.11	5.26	
Legionowo-Zegrzyńska		63.79	19.49	32.66	28.04	10.91				
Otwock-Brzozowa		90.32	22.25	41.72	32.1	10.42	935.71	1564.6		
Piastów-Pułaskiego		80.53	7.61	11.9	48.41	11.8				
Płock-Gimnazjum			21.64	25.31	26.34	8.35	365.03	522.69	3.33	
Płock-Reja	91.71	68.41	18.84	23.86	25.17	7.14	801.09	911.13	3.44	
Radom-Tochtermana	82.03	70.96	37.27	50.16	41.16	11.75	1016.94	1783.17	2.25	
Siedlce-Konarskiego	55.36	53.74								
Warszawa-Komunikacyjna	100.9	87.92			69.42		995.29	1476.38	5.35	
Warszawa-Marszałkowska	108.32	80.4			56.2		1057.3	1308.14		
Warszawa-Podleśna			3	4.65						
Warszawa-Targówek	99.74	90.81	5.37	11.53	48.49	6.11	914.47	1097.22		
Warszawa-Ursynów	87.65	61.74	15.37	25.5	40.63	10.33				
Żyrardów-Roosevelta	107.74	83.76								

Skala jakości powietrza

Barzo dobry
Dobry
Umiarkowany
Dostateczny
Zły
Brak pomiaru

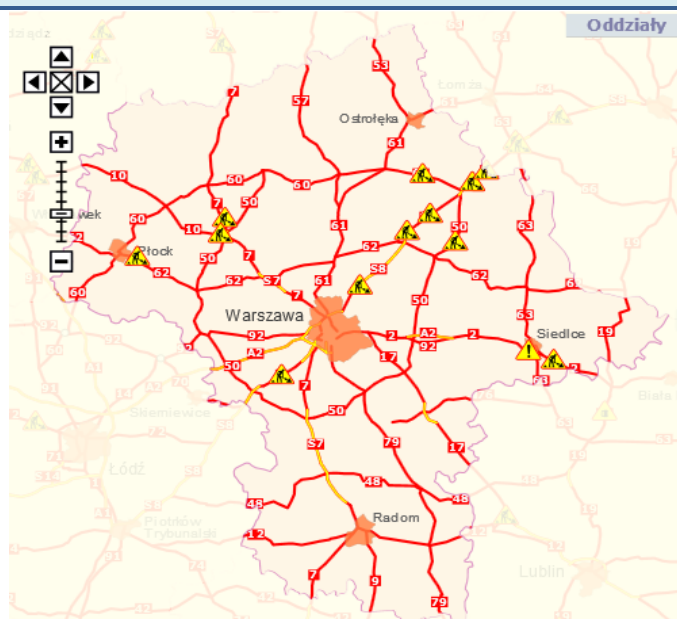
W powyższych tabelach zostały przedstawione wyniki pomiarowe dla następujących agregacji:

S1h_{max} maksymalna średnia 1-godzinna
S24h średnia 24-godzinna
S8_{max} maksymalna średnia 8-godzinna krocząca

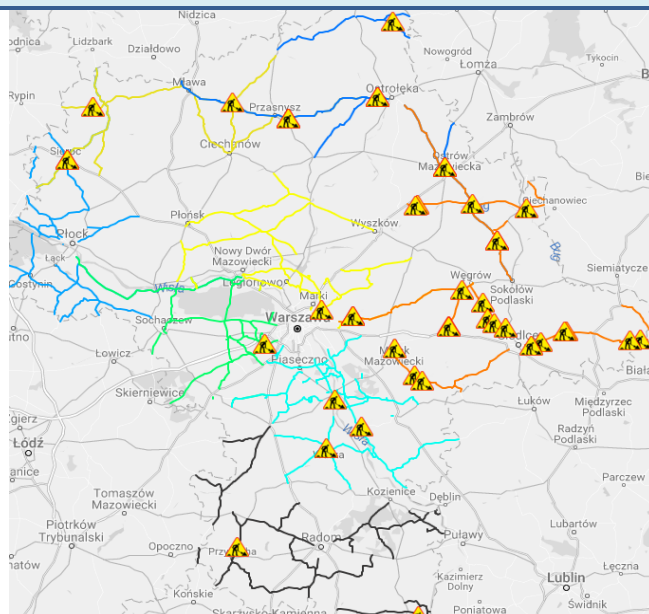
Przy prezentacji danych pomiarowych zastosowano skalę zawartą na stronie: Skala jakości powietrza

Utrudnienia na drogach

Drogi krajowe



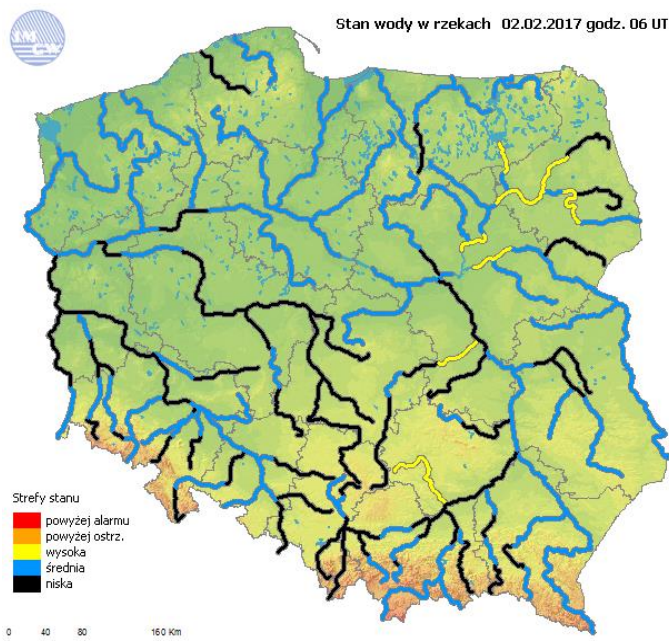
Drogi wojewódzkie



INFORMACJE HYDROLOGICZNO - METEOROLOGICZNE

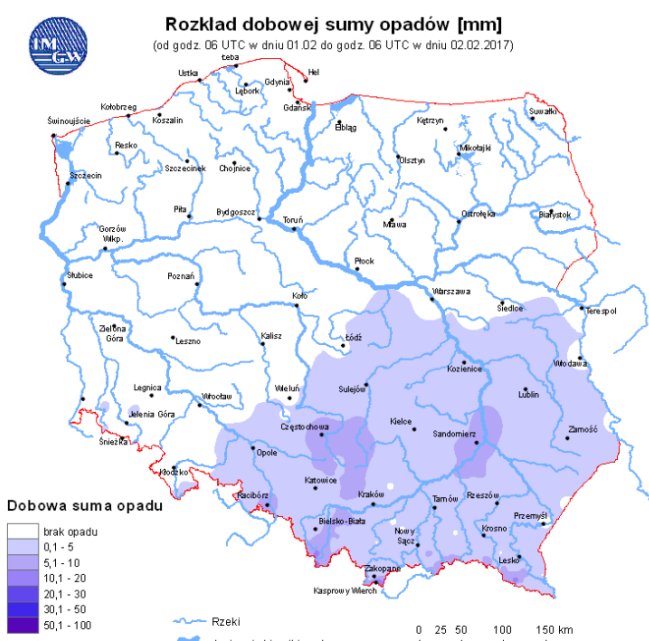
Stan wody w rzekach

Stan wody w rzekach 02.02.2017 godz. 06 UTC



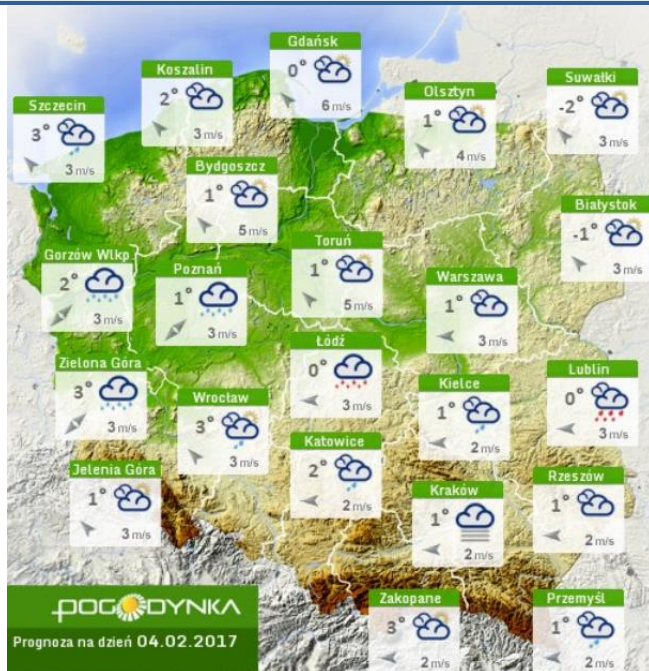
Rozkład dobowej sumy opadów

Rozkład dobowej sumy opadów [mm]
(od godz. 06 UTC w dniu 01.02 do godz. 06 UTC w dniu 02.02.2017)



Prognoza pogody dla Polski na dziś

Prognoza pogody dla Polski na jutro



Ostrzeżenia METEO

Ostrzeżenia HYDRO

BRAK

BRAK

ZJAWISKA LODOWE

Rzeka Wisła

		- Rzeka wolna	- Śrzyż	- Łódź brzegowy	- Śrzyż i łódź brzegowy	- Pokrywa lodowa	- Płonia i przetainy	- Spiętrzenia i podbitki	- Woda na lodzie	- Kra i łódź brzegowy	- Zator	- Brak danych	- miejsce zatoru lodowego	- lodolamacze																																		
KOMUNIKAT NR 20[2016/2017] Z DNIA 02.02.2017 O WYSTĘPOWANIU ZJAWISK LODOWYCH NA WIŚLE																																																
GRANICE ADMINISTRACYJNE	Zarząd Zlewni w Puławach							Zarząd Zlewni w Warszawie																																								
	N.W. Annapol			N.W. Puławy		N.W. Kozienice		N.W. Góra Kalwaria		N.W. Żerań		N.W. Płock			N.W. Włocławek																																	
WODOWSKAZ	ANNOPOL (298+400)			PUŁAWY (372+000)		DEBLIN (394+000)		WARSZAWA (513+000)		MODULIN (552+000)		WYSZOGRÓD (587+000)		KEPA POLSKA (607+000)	WŁOCŁAWEK (679+000)																																	
DOPIKY, MIEJSCA CHARAKTERYSTYCZNE	Kamienka			Puławy		Deblin		Góra Kalwaria		Warszawa		Wyszogród		Płock	Włocławek																																	
KM	295	311	319	327	335	343	351	359	367	375	383	391	399	407	415	423	431	439	447	455	463	471	479	487	495	503	511	519	527	535	543	551	559	567	575	583	591	599	607	615	623	631	639	647	655	663	671	684
DATA	ZJAWISKA LODOWE																																															
2017-01-05	10%																																															
2017-01-09	100%	30%	10%	30/10%	100%	20%	30%	60%	80%	100%	30%	70%/30%	11-14cm / 100%	10%																																		
2017-01-10	100%	30%	10%	30/10%	100%	20%	20%/30%	30%	60%	90%	100%	20/30%	70%/30%	13-18cm / 100%	10%																																	
2017-01-11	100%	30%	10%	30/10%	100%	20%	20%/30%	30%	60%	90%	100%	20/30%	70%/30%	15-18cm / 100%	10%																																	
2017-01-12	100%	30%	10%	20/10%	100%	20%	20%/30%	30%	60%	20%	100%	20/30%	50%/30%	16-19cm / 100%	10%																																	
2017-01-13	100%	30%	10%	20/10%	100%	20%	20%/30%	10%	10%	100%	10%/30%	100%	17-19cm / 100%	10%																																		
2017-01-16	100%	30%	10%	20%	100%	10%	10%	20%	30%	100%	30%	100%	16-19cm / 100%	10%																																		
2017-01-17	100%	30%	10%	20%	100%	10%	10%	20%	30%	100%	30%	100%	16-19cm / 100%	10%																																		
2017-01-18	100%	30%	10%	20%	100%	10%	10%	20%	30%	100%	10%/30%	100%	16-19cm / 100%	10%																																		
2017-01-19	100%	30%	10%	20%	100%	10%	10%	20%	30%	100%	10%/30%	100%	19-21cm / 100%	10%																																		
2017-01-20	100%	30%	10%	20%	100%	10%	10%	20%	30%	100%	30%	100%	19-21cm / 100%	10%																																		
2017-01-23	100%	30%	10%	20%	100%	10%	10%	20%	30%	100%	10%/30%	100%	18-20cm / 100%	10%																																		
2017-01-24	100%	30%	10%	20%	100%	10%	10%	20%	30%	100%	30%	100%	19-21cm / 100%	10%																																		
2017-01-25	100%	30%	10%	20%	100%	10%	10%	20%	30%	100%	20%	100%	19-21cm / 100%	10%																																		
2017-01-26	100%	30%	10%	20%	100%	10%	10%	20%	30%	100%	20%	100%	19-21cm / 100%	10%																																		
2017-01-27	100%	30%	10%	20%	100%	10%	10%	20%	30%	100%	10%	100%	20-22cm / 100%	10%																																		
2017-01-30	100%	30%	10%	20%	100%	10%	10%	20%	30%	100%	10%	100%	21-24cm / 100%	10%																																		
2017-01-31	100%	30%	10%	20%	100%	10%	10%	20%	30%	100%	10%	100%	21-25cm / 100%	10%																																		
2017-02-01	100%	30%	10%	20%	100%	10%	10%	20%	30%	100%	10%/10%	100%	22-26cm / 100%	10%																																		
2017-02-02	100%	30%	10%	20%	100%	10%	10%	20%	30%	100%	10%	100%	22-26cm / 100%	10%																																		

Rzeka Narew

<div style="display: flex; justify-content: space-between;"> <div style="width: 30%;"> <p> - Rzeka wolna</p> <p> - Śryż</p> <p> - Łódź brzegowy</p> <p> - Śryż i łódź brzegowy</p> </div> <div style="width: 30%;"> <p> - Pokrywa lodowa</p> <p> P - Płonia i przetainy</p> <p> S - Spiętrzenia i podbitki</p> <p> W - Woda na lodzie</p> </div> <div style="width: 30%;"> <p> - Kra i łódź brzegowy</p> <p> - Zator</p> <p> - Brak danych</p> <p>★ - miejsce zatoru lodowego</p> </div> </div>	
KOMUNIKAT NR 20[2016/2017] Z DNIA 02.02.2017 O WYSTĘPOWANIU ZJAWISK LODOWYCH NA NARWI	
GRANICE ADMINISTRACYJNE	Zarząd Zlewni w Dębem
	N.W. Dębe N.W. Pułtusk N.W. Ostrołęka
WODOWSKAZ	ZAMBSKI KOŚCIELNE (81+000) RÓŻAN (117+000) OSTROŁĘKA (147+000) NOWOGRÓD (180+000) WIZNA (246+000)
DOPŁYWY, MIEJSCA [®] CHARAKTERYSTYCZNE	
KM	
DATA	ZJAWISKA LODOWE
2017-01-05	
2017-01-09	20% / 10% 100% 10% / 20% 100%
2017-01-10	20% / 10% 100% 10% / 20% 100%
2017-01-11	20% / 10% 100% 10% 30% / 20% 100%
2017-01-12	10% / 10% 100% 10% 30% / 30% 100%
2017-01-13	10% / 10% 100% 10% 10% / 20% 100%
2017-01-16	100% 10% 100%
2017-01-17	100% 10% 100%
2017-01-18	100% 10% / 10% 100%
2017-01-19	100% 10% / 10% 100%
2017-01-20	100% 10% / 10% 100%
2017-01-23	100% 10% / 10% 100%
2017-01-24	100% 10% / 10% 100%
2017-01-25	100% 10% / 10% 100% 60%
2017-01-26	100% 20% / 10% 100% 70%
2017-01-27	20% 100% 10% / 10% 100% 70%
2017-01-30	20% / 10% 100% 10% / 10% 100%
2017-01-31	20% / 10% 100% 10% / 10% 100%
2017-02-01	10% / 10% 100% 10% / 10% 100%
2017-02-02	10% / 10% 100% 10% 100%

Rzeka Bug

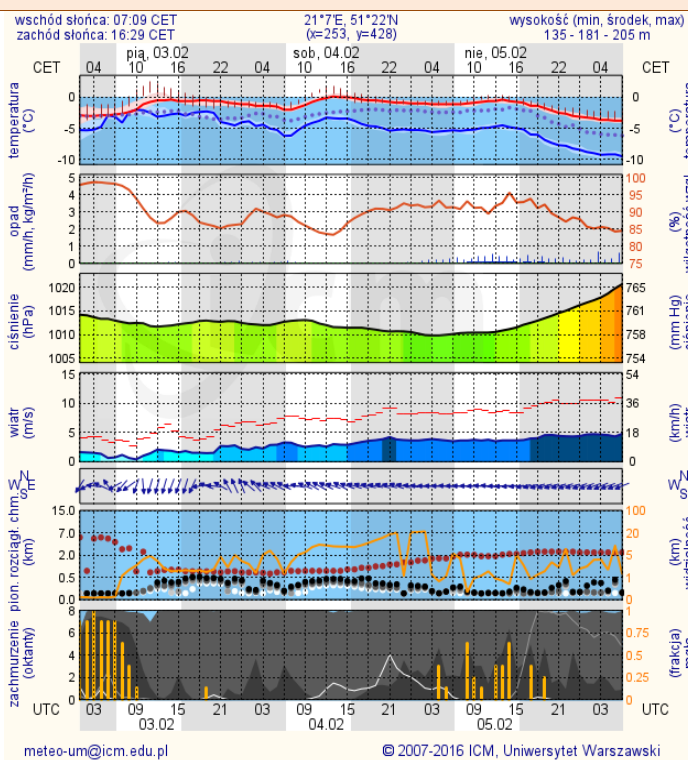
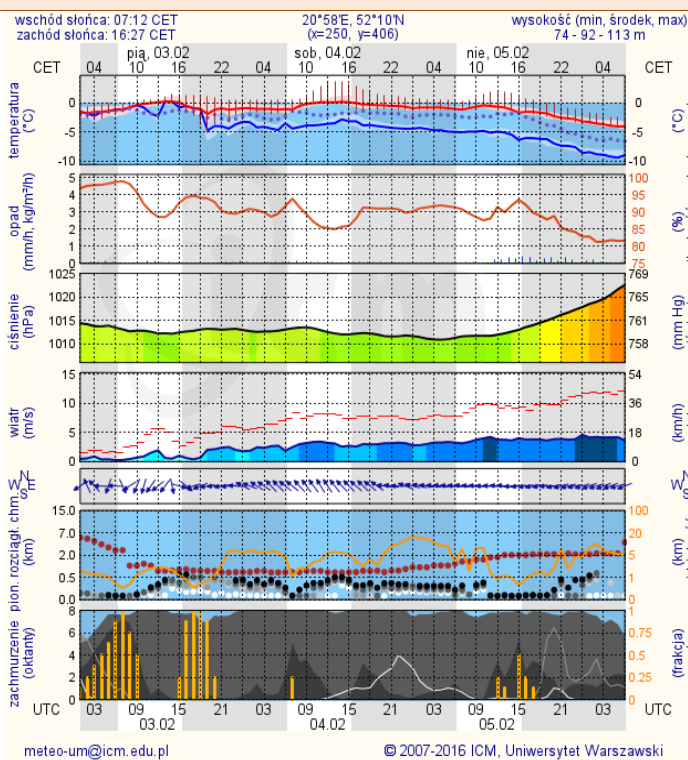
		- Rzeka wolna			- Pokrywa lodowa			- Kra i lód brzegowy		
		- Śryż			- P			- Zator		
		- Lód brzegowy			- S			- Brak danych		
		- Śryż i lód brzegowy			- W			- miejsce zatoru lodowego		
KOMUNIKAT NR 20(2016/2017) Z DNIA 02.02.2017 O WYSTĘPOWANIU ZJAWISK LODOWYCH NA BUGU										
GRANICE ADMINISTRACYJNE	Zarząd Zlewni w Dębem						Zarząd Zlewni w Puławach			
	N.W. Wyszaków		N.W. Borowe		N.W. Drohiczyń		N.W. Włodawa			
WODOWSKAZ	WYSZAKÓW (34+000)		MAKINIA (98+000)		FRANKOPOL (163+000)		WŁODAWA (382+000)		STRYZÓW (537+000)	
DOPŁYWY, MIEJSCA CHARAKTERYSTYCZNE	Wyszaków		Brok		Nurzec		Drohiczyń		Krzna	
KM	0		28		42		56		70	
DATA	0		28		42		56		70	
ZJAWISKA LODOWE										
2017-01-05	100%		20%		100%		100%		100%	
2017-01-09	100%		20/10%		100%		100%		90%	
2017-01-10	100%		20/10%		100%		100%		90%	
2017-01-11	100%		20/10%		100%		100%		90%	
2017-01-12	100%		20/10%		100%		100%		100%	
2017-01-13	100%		20/10%		100%		100%		100%	
2017-01-16	100%		10/10%		100%		100%		100%	
2017-01-17	100%		10%		100%		100%		100%	
2017-01-18	100%		10%		100%		100%		100%	
2017-01-19	100%		10%		100%		100%		100%	
2017-01-20	100%		10%		100%		100%		100%	
2017-01-23	100%		10%		100%		100%		90%	
2017-01-24	100%		10%		100%		100%		90%	
2017-01-25	100%		10%		100%		100%		90%	
2017-01-26	100%		10%		100%		100%		90%	
2017-01-27	100%		10%		100%		100%		90%	
2017-01-30	100%		10%		100%		100%		90%	
2017-01-31	100%		10%		100%		100%		90%	
2017-02-01	100%		10%		100%		100%		90%	
2017-02-02	100%		10%		100%		100%		80%	

METEOROGRAMY

dla głównych miast województwa mazowieckiego:

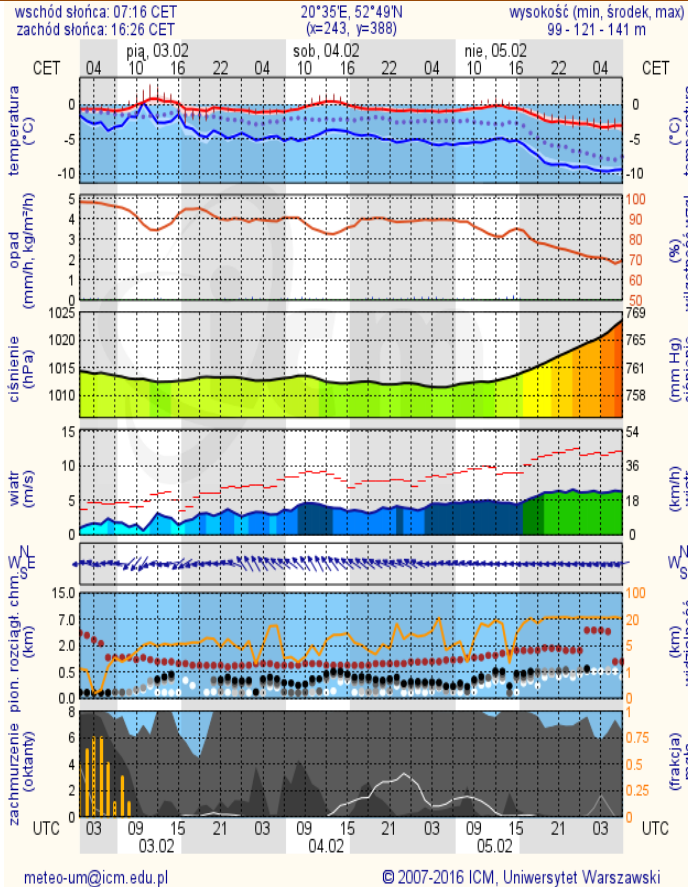
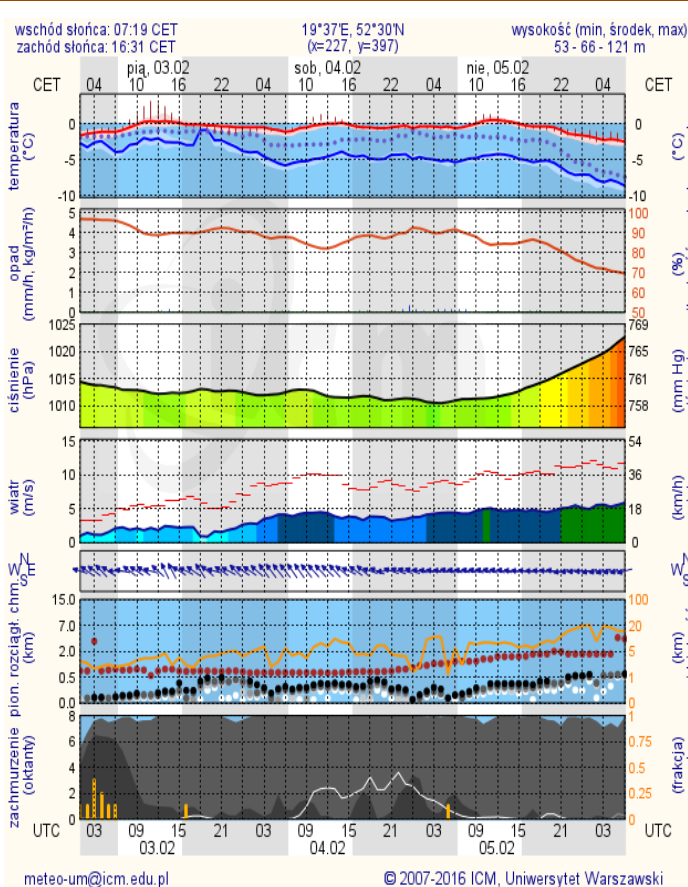
Warszawa

Radom

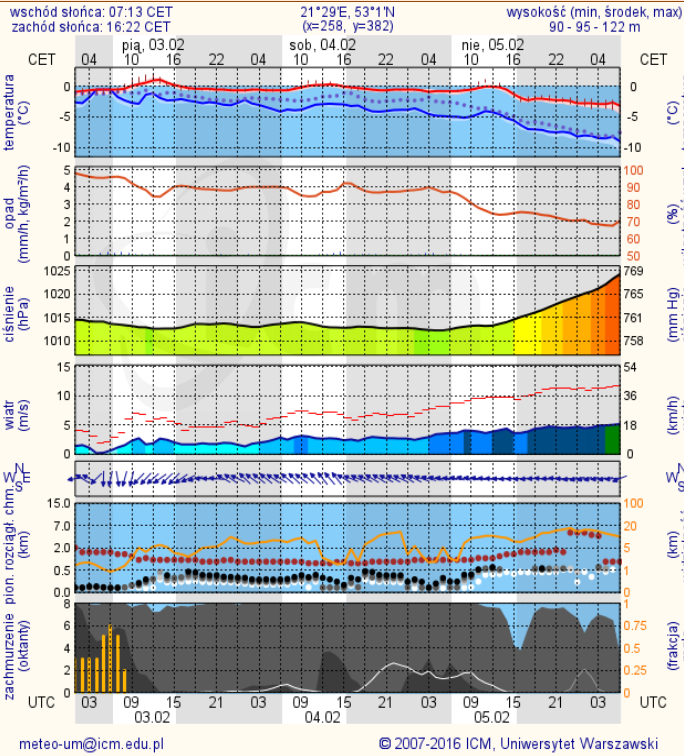


Płock

Ciechanów



Ostrołęka



Siedlce

