



## BIULETYN INFORMACYJNY NR 32/2017

za okres od 01.02.2017 r. od godz. 7.00 do 02.02.2017 r. do godz. 7.00

czwartek, dnia 02.02.2017 r.



### Najważniejsze zdarzenia z minionej doby

1. Ostrzeżenie meteorologiczne.


## ZESTAWIENIE DANYCH STATYSTYCZNYCH za okres: 01.02 – 02.02.2017 r.

	<b>KOMENDA STOŁĘCZNA POLICJI</b>	<b>W analizowanym okresie</b>	<b>Od początku roku</b>
	1) Odnotowano wypadków	7	148
	2) Ofiary śmiertelne w wypadkach drogowych/ kolejowych/ lotniczych	0/0/0	2/2/0
	3) Osoby ranne w wypadkach drogowych/kolejowych/lotniczych	5/0/0	168/0/0
	4) Utonięcia /wychłodzenia	0/0	1/4
	<b>KOMENDA WOJEWÓDZKA POLICJI</b>	<b>W analizowanym okresie</b>	<b>Od początku roku</b>
	1) Odnotowano wypadków	3	125
	2) Ofiary śmiertelne w wypadkach drogowych/ kolejowych/ lotniczych	0/0/0	13/1/0
	3) Osoby ranne w wypadkach drogowych/kolejowych/lotniczych	3/0/0	149/1/0
	4) Utonięcia/wychłodzenia	0/0	0/2
	<b>KOMENDA WOJEWÓDZKA PAŃSTWOWEJ STRAŻY POŻARNEJ</b>	<b>W analizowanym okresie</b>	<b>Od początku roku</b>
	1) Liczba pożarów	32	1033
	2) Ofiary śmiertelne w pożarach/zaczadzenia	0/0	16/5
	3) Osoby ranne w pożarach/zatrute CO	1/0	59/8
	<b>NADWIŚLAŃSKI ODDZIAŁ STRAŻY GRANICZNEJ</b>	<b>W dniu 01.02.2017</b>	<b>Od 01.01.2017</b>
	1) Ruch graniczny: schengen/non-schengen	25174/11652	827597/440577
	2) Złożone wnioski o nadanie statusu uchodźcy	2	86
	3) Cudzoziemcy, którym odmówiono wjazdu do RP/zatrzymano	6/2	50/99

**WYKAZ ZGROMADZEŃ PUBLICZNYCH, IMPREZ MASOWYCH I INNYCH WYDARZEŃ planowanych w dniu 02.02.2017 r.**

Godziny imprezy	Rodzaj imprezy	Miejsce/Trasa	Organizator	Liczba osób	Uwagi
całodobowo	zgromadzenie	pl. Krasińskich, przed gmachem Sądu Najwyższego	osoba prywatna	ok. 50	postępowanie uproszczone / wiec na rzecz praworządności
10.00-18.00	zgromadzenie	Al. Ujazdowskie 1/3, przed Kancelarią Prezesa Rady Ministrów	osoba prywatna	do 11	bojkot "KOD-u"

**ZAGROŻENIA ŚRODOWISKA**
**Wyniki pomiarów zanieczyszczeń powietrza za minioną dobę [w µg/m³] na automatycznych stacjach WIOŚ w Warszawie**

 Wybierz datę: 2017-02-01, Śr  Zestawienie dobowe (średnie)- Stacje automatyczne

Stacja	Pomiar Pył zawieszony PM10 S24h	PM2.5 [µg/m³] Pył zawieszony PM 2.5 S24h	O <sub>3</sub> [µg/m³] Ozon		NO <sub>2</sub> [µg/m³] Dwutlenek azotu S24h	SO <sub>2</sub> [µg/m³] Dwutlenek siarki S24h	CO [µg/m³] Tlenek węgla		C <sub>6</sub> H <sub>6</sub> [µg/m³] Benzen S24h
			S24h	S8max			S24h	S8max	
Belsk-IGFPAN			25.77	41.3	35.21	14.55	696.25	910.14	
Granica-KPN			25.29	30.79	30.87	7.89			
Guty Duże			58.24	67.62	6.1	3.11			
Konstancin-Jeziorna	78.4	60.89	24.87	43.17	34.11	10.71	1531.63	1711.57	4.04
Legionowo-Zegrzyńska		77.12	30.46	40.44	23.15	14.38			
Otwock-Brzozowa		80.4	35.54	51.34	28.18	12.17	870.29	1376.32	
Piastów-Pułaskiego		68.74	14.06	21.04	53.64	14.18			
Płock-Gimnazjum			29.59	41.89	29.82	11.97	499.38	595.23	3.11
Płock-Reja	83.39	64.12	31.13	45.56	28.19	10.6	843.26	903.73	3.25
Radom-Tochtermana	114.89	92.84	37.28	47.11	48.49	23.35	1578.21	1778.44	2.73
Siedlce-Konarskiego	58.47	56.34							
Warszawa-Komunikacyjna	80.57	72.45			52.94		625.17	748.25	4.2
Warszawa-Marszałkowska	95.86	72.35			61.81		1141.99	1300.45	
Warszawa-Podlesna			11.4	18.47					
Warszawa-Targówek	75.54	70.19	14.15	23.73	46.32	9	868.29	1202.59	
Warszawa-Ursynów	71.29	53.6	27.17	37.61	37.9	11.16			
Zyrardów-Roosevelta	111.43	86							

Skala jakości powietrza

Barzo dobry
Dobry
Umiarkowany
Dostateczny
Zły
Nieznany
Brak pomiaru

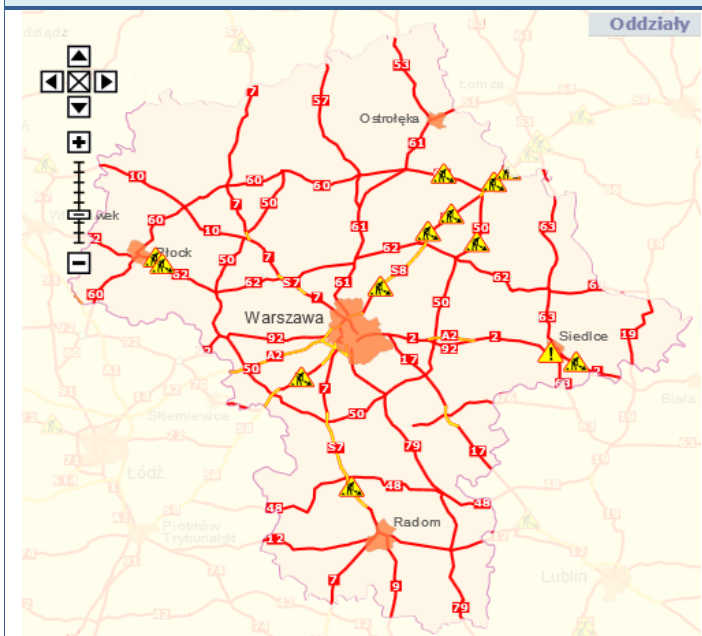
W powyższych tabelach zostały przedstawione wyniki pomiarowe dla następujących agregacji:

**S1h<sub>max</sub>** maksymalna średnia 1-godzinna  
**S24h** średnia 24-godzinna  
**S8<sub>max</sub>** maksymalna średnia 8-godzinna krocząca

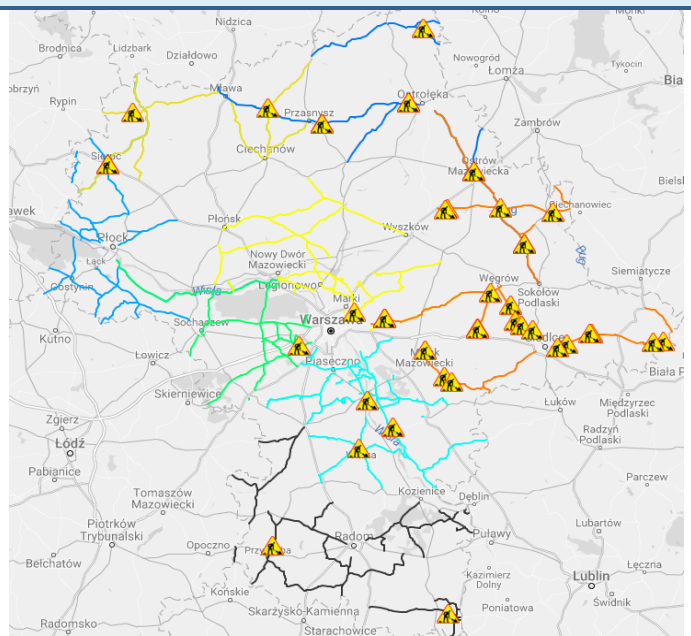
Przy prezentacji danych pomiarowych zastosowano skalę zawartą na stronie: Skala jakości powietrza

# Utrudnienia na drogach

## Drogi krajowe



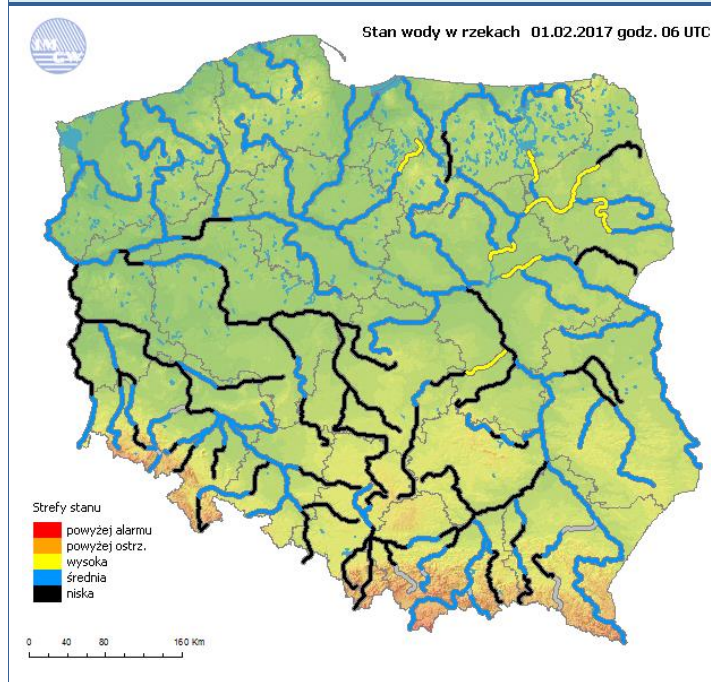
## Drogi wojewódzkie



# INFORMACJE HYDROLOGICZNO - METEOROLOGICZNE

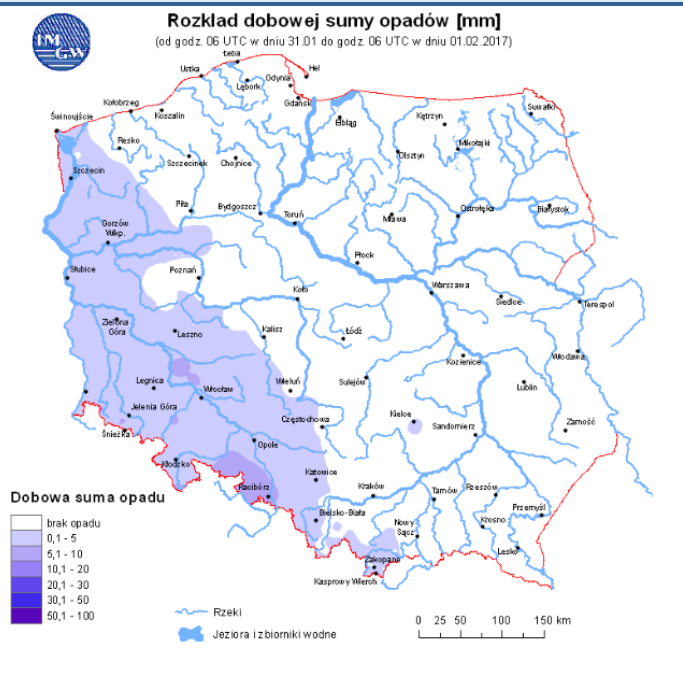
## Stan wody w rzekach

Stan wody w rzekach 01.02.2017 godz. 06 UTC



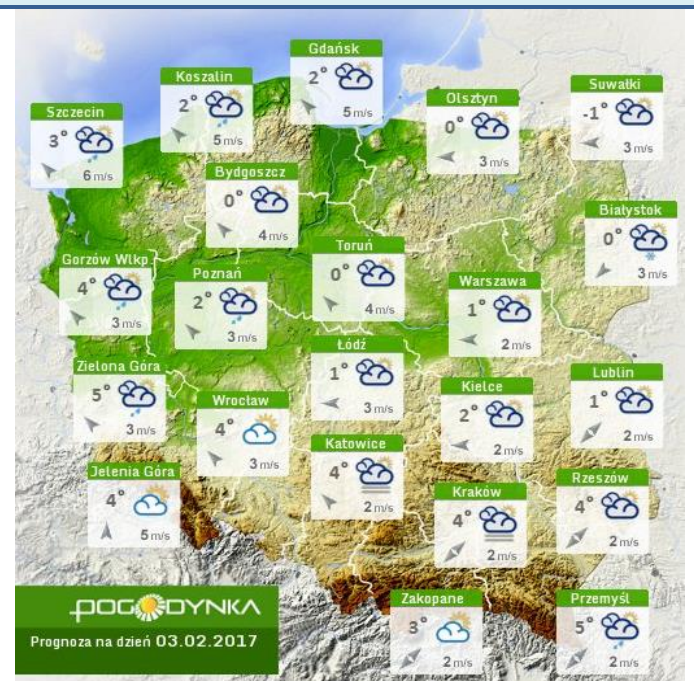
## Rozkład dobowej sumy opadów

Rozkład dobowej sumy opadów [mm]  
(od godz. 06 UTC w dniu 31.01 do godz. 06 UTC w dniu 01.02.2017)



## Prognoza pogody dla Polski na dziś

## Prognoza pogody dla Polski na jutro



## Ostrzeżenia METEO

## Ostrzeżenia HYDRO

**OSTRZEŻENIE Nr 9**  
Zjawisko: **Opady marznące**  
Stopień zagrożenia: 1



**Biuro:** Biuro Prognoz Meteorologicznych i Komercyjnych

**Obszar:** województwo mazowieckie

**Ważność:** od 2017-02-01 23:00:00 do 2017-02-02 12:00:00

**Przebieg:** Prognozuje się okresami wystąpienie słabych opadów marznącego deszczu lub mżawki, powodujących gotole. Strefa opadów przemieszczać się będzie z południa na północny wschód województwa.

**Prawdopodobieństwo:** 80%

**Uwagi:** Brak.

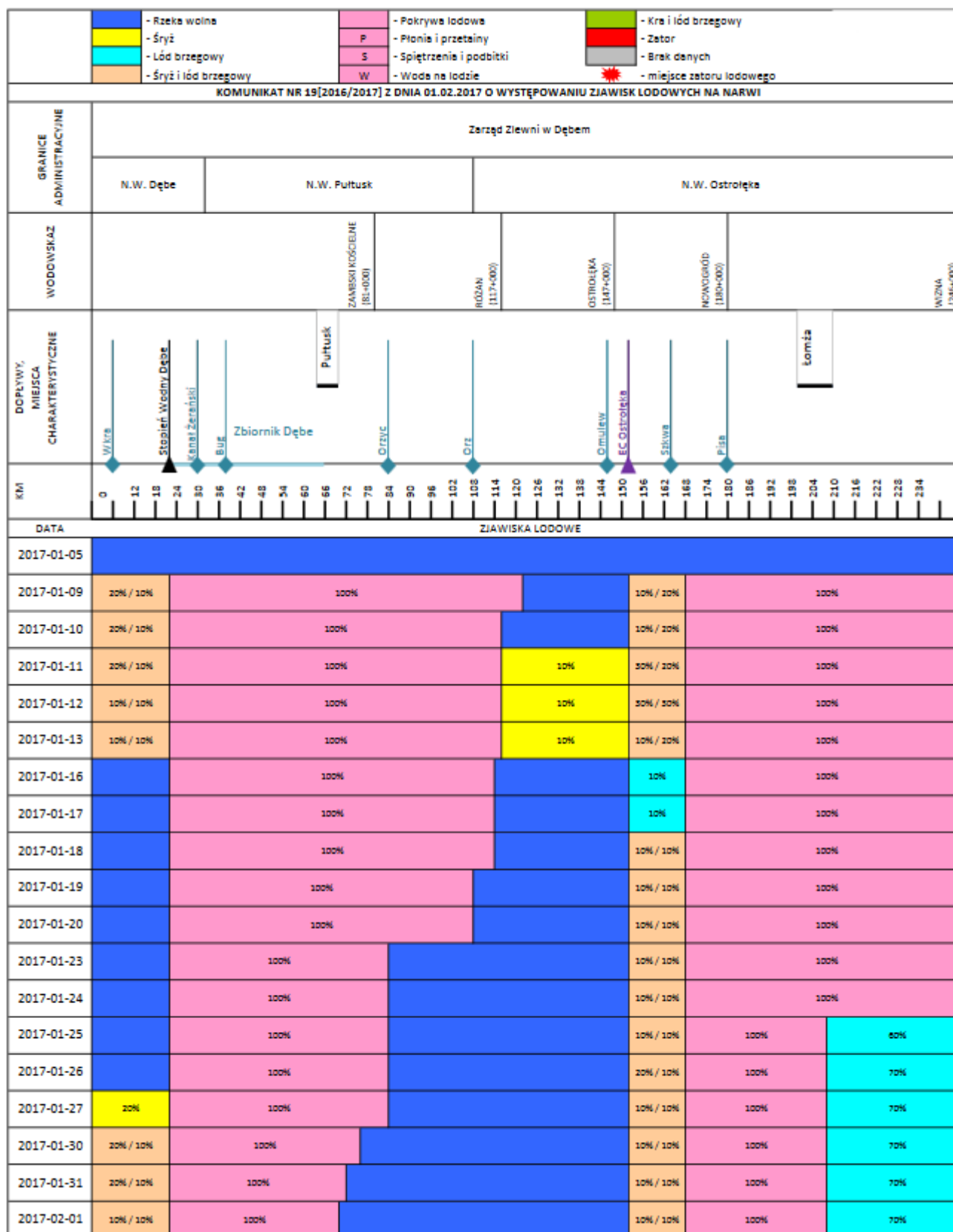
**Czas wydania:** 2017-02-01 14:00:00

**Synoptyk:** Michał Ogrodnik

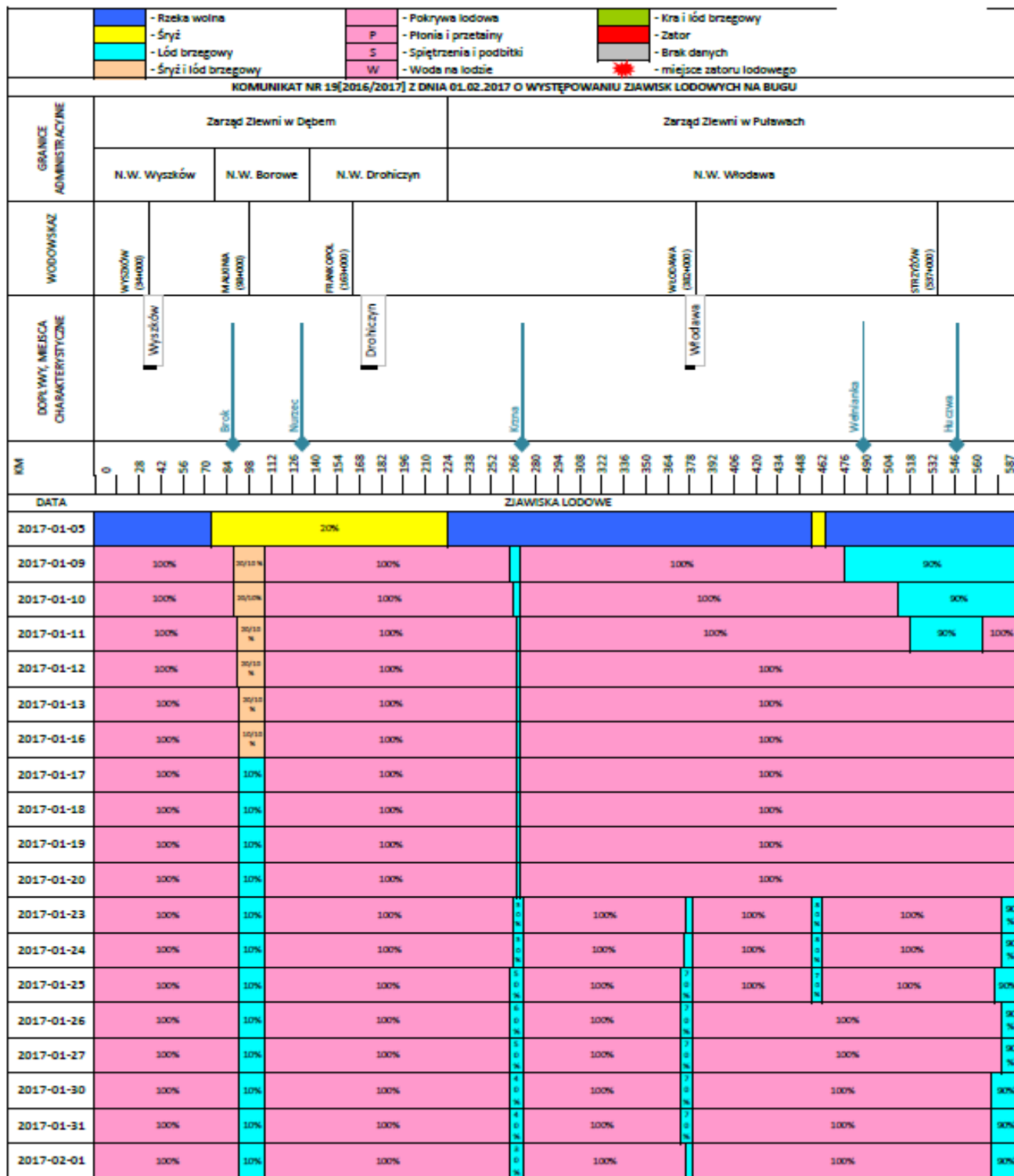
**BRAK**



# Rzeka Narew



# Rzeka Bug

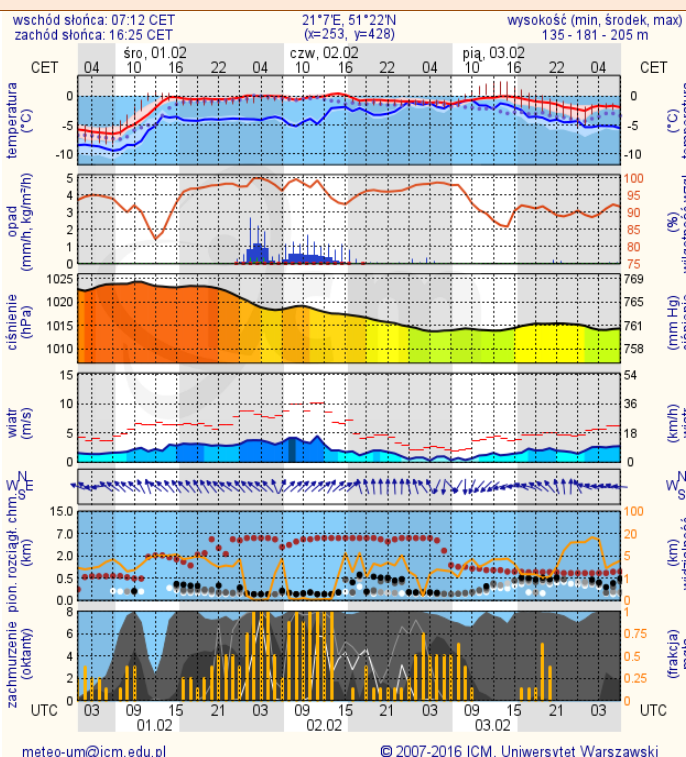
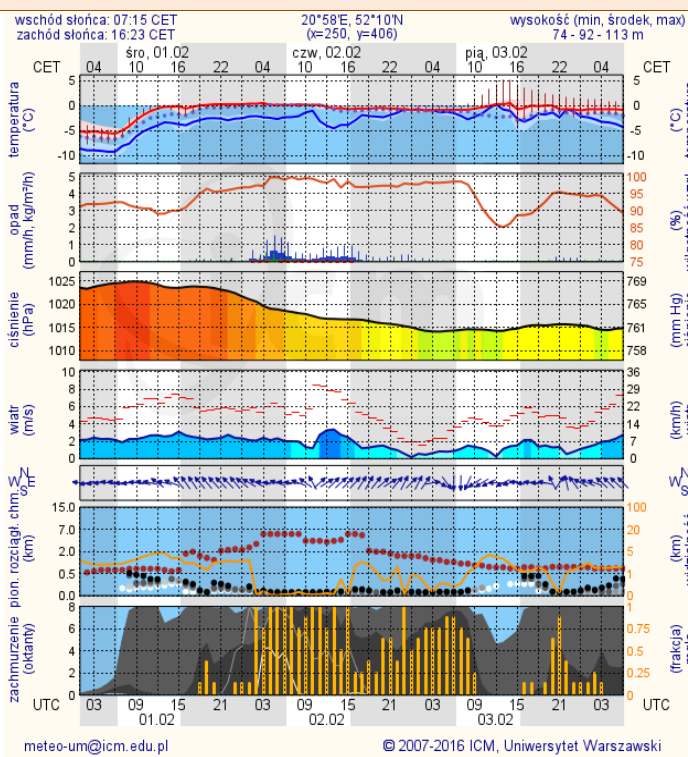


# METEOROGRAMY

## dla głównych miast województwa mazowieckiego:

### Warszawa

### Radom



### Płock

### Ciechanów

