

## BIULETYN INFORMACYJNY NR 28/2017

za okres od 28.01.2017 r. od godz. 7.00 do 29.01.2017 r. do godz. 7.00

niedziela, dnia 29.01.2017 r.



### Najważniejsze zdarzenia z minionej doby

1. **SMOG** – zalecenia dla ludności w systemie RSO.
2. **Awaria łączności telefonicznej MUW.**

## ZESTAWIENIE DANYCH STATYSTYCZNYCH za okres: 28.01 – 29.01.2017 r.

	<b>KOMENDA STOŁĘCZNA POLICJI</b>	<b>W analizowanym okresie</b>	<b>Od początku roku</b>
	1) Odnotowano wypadków	4	118
	2) Ofiary śmiertelne w wypadkach drogowych/ kolejowych/ lotniczych	0/0/0	2/2/0
	3) Osoby ranne w wypadkach drogowych/kolejowych/lotniczych	7/0/0	136/0/0
	4) Utonięcia /wychłodzenia	0/0	1/4
	<b>KOMENDA WOJEWÓDZKA POLICJI</b>	<b>W analizowanym okresie</b>	<b>Od początku roku</b>
	1) Odnotowano wypadków	4	109
	2) Ofiary śmiertelne w wypadkach drogowych/ kolejowych/ lotniczych	0/0/0	10/1/0
	3) Osoby ranne w wypadkach drogowych/kolejowych/lotniczych	4/0/0	128/1/0
	4) Utonięcia/wychłodzenia	0/0	0/2
	<b>KOMENDA WOJEWÓDZKA PAŃSTWOWEJ STRAŻY POŻARNEJ</b>	<b>W analizowanym okresie</b>	<b>Od początku roku</b>
	1) Liczba pożarów	40	904
	2) Ofiary śmiertelne w pożarach/zaczadzenia	0/0	16/5
	3) Osoby ranne w pożarach/zatrute CO	4/0	53/8
	<b>NADWIŚLAŃSKI ODDZIAŁ STRAŻY GRANICZNEJ</b>	<b>W dniu 28.01.2017</b>	<b>Od 01.01.2017</b>
	1) Ruch graniczny: schengen/non-schengen	22480/12423	720658/388254
	2) Złożone wnioski o nadanie statusu uchodźcy	0	72
	3) Cudzoziemcy, którym odmówiono wjazdu do RP/zatrzymano	0/2	37/90

**WYKAZ ZGROMADZEŃ PUBLICZNYCH, IMPREZ MASOWYCH I INNYCH WYDARZEŃ planowanych w dniu 29.01.2017 r.**

Godziny imprezy	Rodzaj imprezy	Miejsce/Trasa	Organizator	Liczba osób	Uwagi
całodobowo	zgromadzenie	Al. Ujazdowskie 1/3, przed Kancelarią Prezesa Rady Ministrów	osoba prywatna	2-20	zgromadzenie polega na rozłożeniu kilku namiotów wraz z pomocniczą infrastrukturą techniczną/postępowanie uproszczone
całodobowo	zgromadzenie	pl. Krasińskich, przed gmachem Sądu Najwyższego	osoba prywatna	ok. 50	postępowanie uproszczone / wiec na rzecz praworządności
całodobowo	zgromadzenie	ul. Wiejska 4/6/8, przed gmachem Sejmu RP	Stowarzyszenie OSA	5-50	postępowanie uproszczone - bdb
10.00-18.00	zgromadzenie	Al. Ujazdowskie 1/3, przed Kancelarią Prezesa Rady Ministrów	osoba prywatna	do 11	bojkot "KOD-u"
12.00-13.00	zgromadzenie	Al. Ujazdowskie 14, przed siedzibą Ambasady Litwy	Stowarzyszenie Otwarte Klatki	20-30	demonstracja poparcia dla litewskich organizacji dążących do delegalizacji hodowli zwierząt na futra
18.00-19.00	zgromadzenie	pl. Piłsudskiego	osoba prywatna	30	postępowanie uproszczone - uczczenie pamięci Eligiusza Niewiadomskiego
18.00-20.00	zgromadzenie	ul. Zawiszy 14 - bdb	osoba prywatna	15	postępowanie uproszczone - bdb

**ZAGROŻENIA ŚRODOWISKA**
**Wyniki pomiarów zanieczyszczeń powietrza za minioną dobę [w µg/m³] na automatycznych stacjach WIOŚ w Warszawie**

Wybierz datę: 2017-01-28, So Zestawienie dobowe (średnie)- Stacje automatyczne

Stacja	Pomiar	PM10 [µg/m³]		PM2.5 [µg/m³]		O <sub>3</sub> [µg/m³]		NO <sub>2</sub> [µg/m³]	SO <sub>2</sub> [µg/m³]	CO [µg/m³]		C <sub>6</sub> H <sub>6</sub> [µg/m³]
		Pył zawieszony PM10 S24h	Pył zawieszony PM 2.5 S24h	S24h	S8max	S24h	S8max	Dwutlenek azotu S24h	Dwutlenek siarki S24h	Tlenek węgla S24h	S8max	Benzen S24h
Belsk-IGFPAN				42.02	75.12	36.96	14.67	920.77	1297.26			
Granica-KPN				36.48	69.88	35.01	9.06					
Guty Duże				52.82	71.52	12.81	4.84					
Konstancin-Jeziorna		107.31	95.3	39.65	77.37	37.25	11.73	1480.34	2067.72	6.8		
Legionowo-Zegrzyńska			136.87	40.63	78.54	34.97	21.04					
Otwock-Brzozowa			131.44	36.47	75.69	33.46	15.27	1514.26	3603.81			
Piastów-Pułaskiego			117.72	32.99	61.45	46.86	20.78					
Płock-Gimnazjum				29.85	52.45	49.24	23.75	811.34	995.22	6.92		
Płock-Reja		104.88	98.91	34.43	58.85	43.35	18.01	1199.14	1400.31	6.32		
Radom-Tochtermana		108.54	101.3	52.73	73.96	40.65	23.8	1729.57	3128.84	3.28		
Siedlce-Konarskiego		103.83	100.72									
Warszawa-Komunikacyjna		119.98	107.44			57.43		906.29	1695.88	6.93		
Warszawa-Marszałkowska		163.68	115.48			70.18		1368.3	1928.95			
Warszawa-Podleśna				26.56	52.16							
Warszawa-Targówek		140.89	134.18	30.83	61.97	43.45	14.4	1039.47	2074.6			
Warszawa-Ursynów		113.19	94.48	37.24	71.78	43.4	25.81					
Żyrardów-Roosevelta		100.71	93.98									

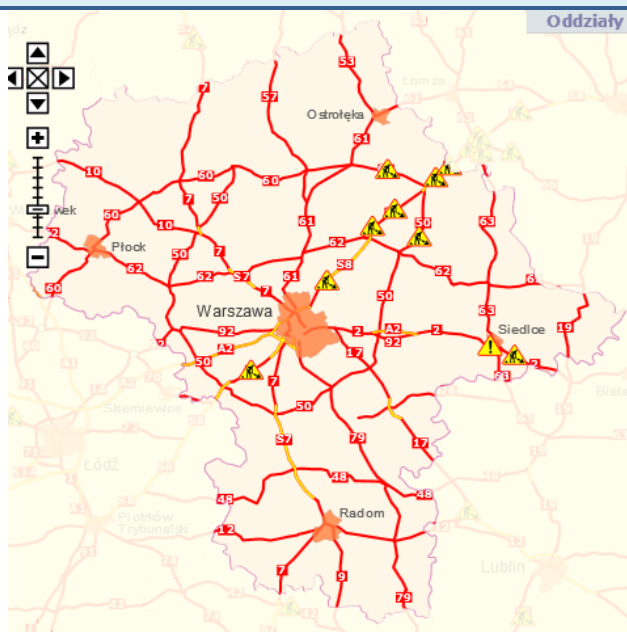
Skala jakości powietrza	
Bardzo dobry	
Dobry	
Umiarkowany	
Dostateczny	
Zły	
Bardzo zły	
Brak pomiaru	

W powyższych tabelach zostały przedstawione wyniki pomiarowe dla następujących agregacji:  
**S1h<sub>max</sub>** maksymalna średnia 1-godzinna  
**S24h** średnia 24-godzinna  
**S8<sub>max</sub>** maksymalna średnia 8-godzinna krocząca

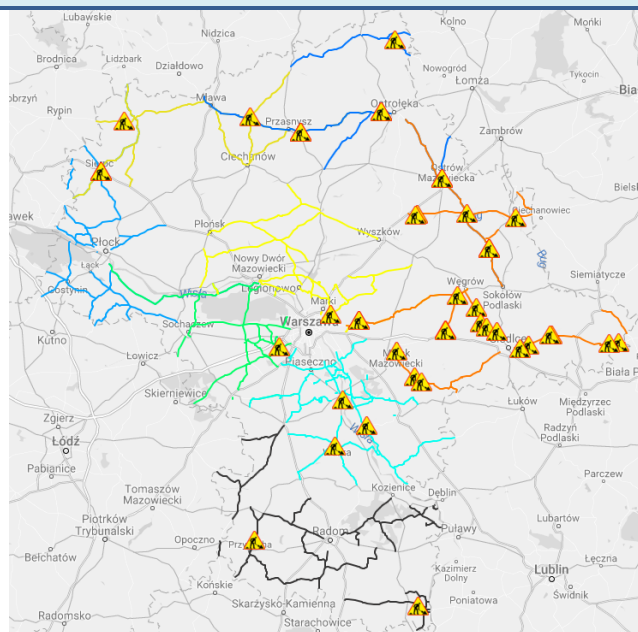
Przy prezentacji danych pomiarowych zastosowano skalę zawartą na stronie: Skala jakości powietrza

# Utrudnienia na drogach

## Drogi krajowe



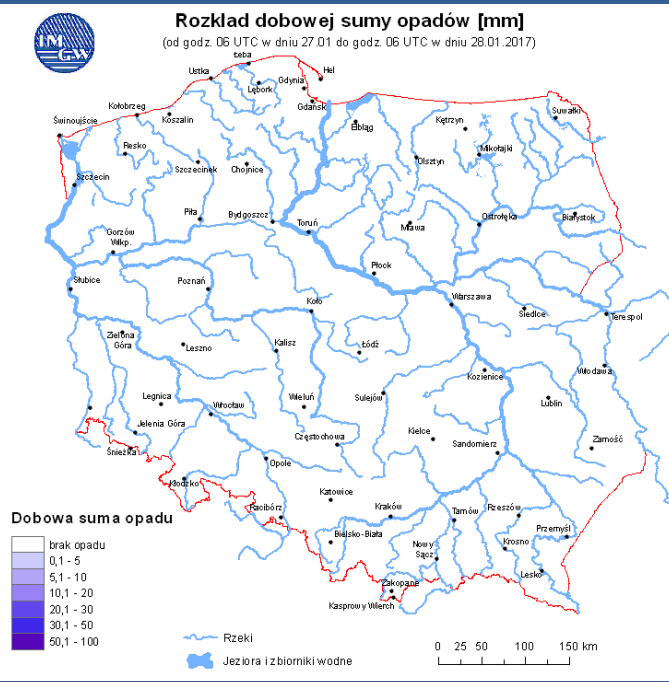
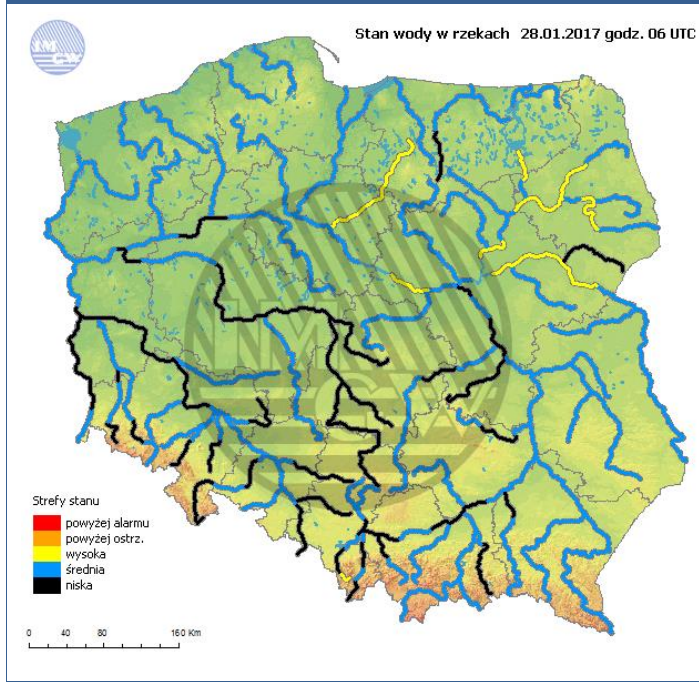
## Drogi wojewódzkie



# INFORMACJE HYDROLOGICZNO - METEOROLOGICZNE

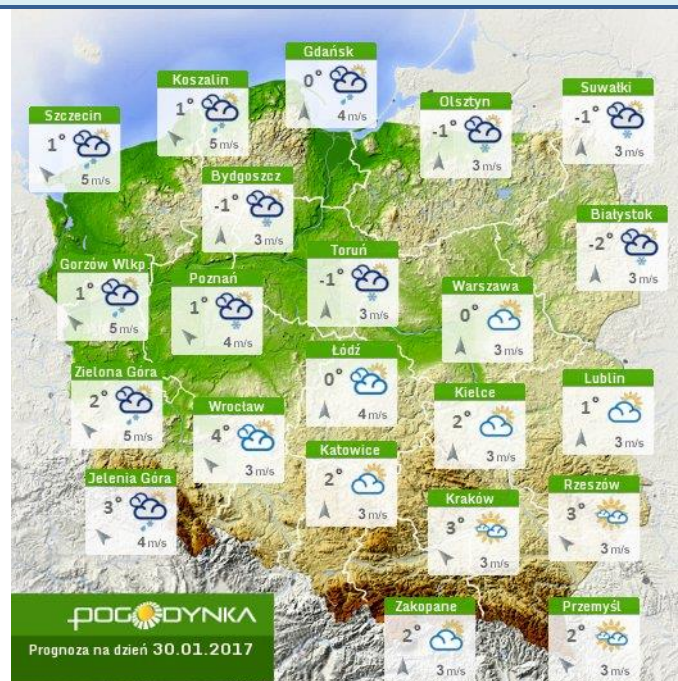
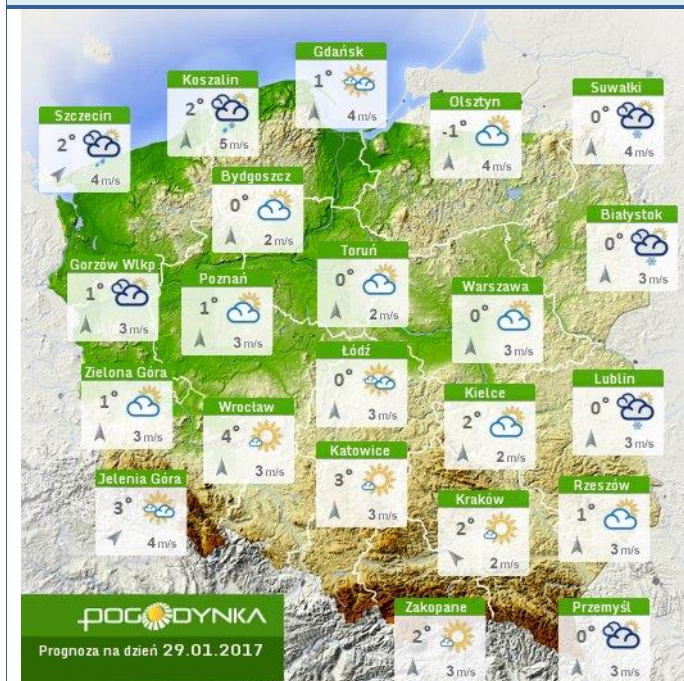
## Stan wody w rzekach

## Rozkład dobowej sumy opadów



## Prognoza pogody dla Polski na dziś

## Prognoza pogody dla Polski na jutro



Ostrzeżenia METEO

Ostrzeżenia HYDRO

**BRAK**

**BRAK**

# ZJAWISKA LODOWE

## Rzeka Wisła

		- Rzeka wolna	- Śrzyż	- Łódź brzegowy	- Śrzyż i łódź brzegowy	- Pokrywa lodowa	- Płonia i przetainy	- Spiętrzenia i podbitki	- Woda na lodzie	- Kra i łódź brzegowy	- Zator	- Brak danych	- miejsce zatoru lodowego	- lodolamace																																		
<b>KOMUNIKAT NR 16[2016/2017] Z DNIA 27.01.2017 O WYSTĘPOWANIU ZJAWISK LODOWYCH NA WIŚLE</b>																																																
GRANICE ADMINISTRACYJNE	Zarząd Zlewni w Puławach							Zarząd Zlewni w Warszawie																																								
	N.W. Annapol			N.W. Puławy				N.W. Kozienice		N.W. Góra Kalwaria		N.W. Żerań		N.W. Płock			N.W. Włocławek																															
WODOWSKAZ	ANNAPOL (298+400)			PUŁAWY (372+000)				DĘBLIN (394+000)		WARSZAWA (513+000)		MOCULIN (552+000)		WYSZOGROD (587+000)		WĘPA POLSKA (607+000)	WŁOCŁAWIEK (679+000)																															
DOPŁYWY, MIEJSCA CHARAKTERYSTYCZNE	Kamienianna			Puławy				Dęblin		Góra Kalwaria		Warszawa		Wyszogrod		Płock		Włocławek																														
KM	295	311	319	327	335	343	351	359	367	375	383	391	399	407	415	423	431	439	447	455	463	471	479	487	495	503	511	519	527	535	543	551	559	567	575	583	591	599	607	615	623	631	639	647	655	663	671	684
DATA	<b>ZJAWISKA LODOWE</b>																																															
2017-01-05	10%																																															
2017-01-09	100%	30%	30%	30%	10%	10%	10%	10%	10%	100%	20%	30%	30%	80%	10%	30%	70%	30%	11-14cm / 100%	10%																												
2017-01-10	100%	30%	30%	30%	10%	10%	10%	10%	10%	100%	20%	20% / 30%	30%	60%	90%	100%	20% / 30%	70%	30%	13-18cm / 100%	10%																											
2017-01-11	100%	30%	30%	30%	10%	10%	10%	10%	10%	100%	20%	20% / 30%	30%	60%	90%	100%	20% / 30%	70%	30%	15-18cm / 100%	10%																											
2017-01-12	100%	30%	30%	30%	10%	10%	10%	10%	10%	100%	20%	20% / 30%	30%	60%	20%	100%	20% / 30%	30%	30%	16-19cm / 100%	10%																											
2017-01-13	100%	30%	30%	30%	10%	10%	10%	10%	10%	100%	20%	20% / 30%	10%	10%	100%	10%	30%	17-19cm / 100%	10%																													
2017-01-16	100%	30%	30%	30%	10%	10%	10%	10%	10%	100%	10%	20%	R	30%	16-19cm / 100%	10%																																
2017-01-17	100%	30%	30%	30%	10%	10%	10%	10%	10%	100%	10%	20%	R	30%	16-19cm / 100%	10%																																
2017-01-18	100%	30%	30%	30%	10%	10%	10%	10%	10%	100%	10%	20%	R	30%	10%	30%	16-19cm / 100%	10%																														
2017-01-19	100%	30%	30%	30%	10%	10%	10%	10%	10%	100%	10%	20%	R	30%	10%	30%	19-21cm / 100%	10%																														
2017-01-20	100%	30%	30%	30%	10%	10%	10%	10%	10%	100%	10%	20%	R	30%	19-21cm / 100%	10%																																
2017-01-23	100%	30%	30%	30%	10%	10%	10%	10%	10%	100%	10%	10%	10%	30%	18-20cm / 100%	10%																																
2017-01-24	100%	30%	30%	30%	10%	10%	10%	10%	10%	100%	10%	10%	10%	30%	19-21cm / 100%	10%																																
2017-01-25	100%	30%	30%	30%	10%	10%	10%	10%	10%	100%	10%	10%	10%	20%	19-21cm / 100%	10%																																
2017-01-26	100%	30%	30%	30%	10%	10%	10%	10%	10%	100%	10%	10%	10%	20%	19-21cm / 100%	10%																																
2017-01-27	100%	30%	30%	30%	10%	10%	10%	10%	10%	100%	10%	10%	10%	10%	20-22cm / 100%	10%																																

# Rzeka Narew

		- Rzeka wolna		- Pokrywa lodowa		- Kra i lód brzegowy	
		- Śryż		- Płonia i przetainy		- Zator	
		- Lód brzegowy		- Spiętrzenia i podbitki		- Brak danych	
		- Śryż i lód brzegowy		- Woda na lodzie		- miejsce zatoru lodowego	
<b>KOMUNIKAT NR 16[2016/2017] Z DNIA 27.01.2017 O WYSTĘPOWANIU ZJAWISK LODOWYCH NA NARWI</b>							
GRANICE ADMINISTRACYJNE	Zarząd Zlewni w Dębem						
	N.W. Dębe	N.W. Pułtusk			N.W. Ostrołęka		
WODOWSKAZ			ZAWIBSKI KOŚCIELNE [51+000]		RÓŻAN [117+000]	OSTROŁĘKA [147+000]	NOWOGÓRÓD [180+000]
DOPŁYWY, MIEJSCA CHARAKTERYSTYCZNE	Wkra	Stopień Wodny Dębe	Kanal Żerański	Bug	Zbiornik Dębe	Pułtusk	Orzyk
KM	0	12	18	24	30	36	42
DATA	ZJAWISKA LODOWE						
2017-01-05							
2017-01-09	20% / 10%	100%				10% / 20%	100%
2017-01-10	20% / 10%	100%				10% / 20%	100%
2017-01-11	20% / 10%	100%			10%	30% / 20%	100%
2017-01-12	10% / 10%	100%			10%	30% / 30%	100%
2017-01-13	10% / 10%	100%			10%	10% / 20%	100%
2017-01-16		100%				10%	100%
2017-01-17		100%				10%	100%
2017-01-18		100%				10% / 10%	100%
2017-01-19		100%				10% / 10%	100%
2017-01-20		100%				10% / 10%	100%
2017-01-23		100%				10% / 10%	100%
2017-01-24		100%				10% / 10%	100%
2017-01-25		100%				10% / 10%	100%
2017-01-26		100%				20% / 10%	100%
2017-01-27	20%	100%				10% / 10%	100%

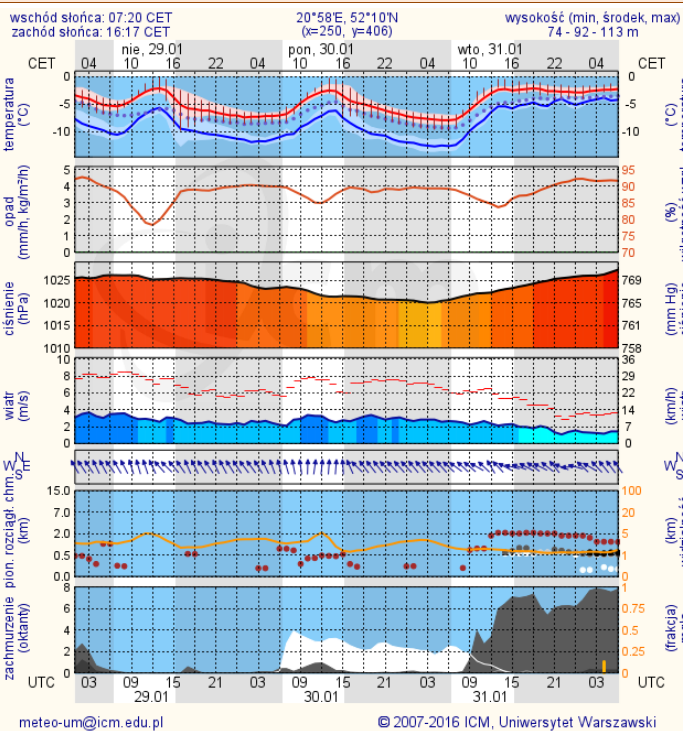
# Rzeka Bug

		- Rzeka wolna			- Pokrywa lodowa			- Kra i lód brzegowy		
		- Śryż			P - Płonia i przetajny			- Zator		
		- Lód brzegowy			S - Spiętrzenia i podbitki			- Brak danych		
		- Śryż i lód brzegowy			W - Woda na lodzie			* - miejsce zatoru lodowego		
<b>KOMUNIKAT NR 16[2016/2017] Z DNIA 27.01.2017 O WYSTĘPOWANIU ZJAWISK LODOWYCH NA BUGU</b>										
GRANICE ADMINISTRACYJNE	Zarząd Zlewni w Dębem						Zarząd Zlewni w Puławach			
	N.W. Wyszków		N.W. Borowe		N.W. Drohiczyń		N.W. Włodawa			
WODOWSKAZ	WYSZKÓW (34+000)		MAGURKA (98+000)		FRANICÓPOL (163+000)		WŁODAWA (382+000)		STRYZÓW (537+000)	
DOPŁYWY, MIEJSCA CHARAKTERYSTYCZNE	Wyszków		Brok		Nurzec		Drohiczyń		Krzna	
KM	0		28		42		56		70	
DATA	2017-01-05		2017-01-09		2017-01-10		2017-01-11		2017-01-12	
ZJAWISKA LODOWE										
2017-01-05										
2017-01-09										
2017-01-10										
2017-01-11										
2017-01-12										
2017-01-13										
2017-01-16										
2017-01-17										
2017-01-18										
2017-01-19										
2017-01-20										
2017-01-23										
2017-01-24										
2017-01-25										
2017-01-26										
2017-01-27										

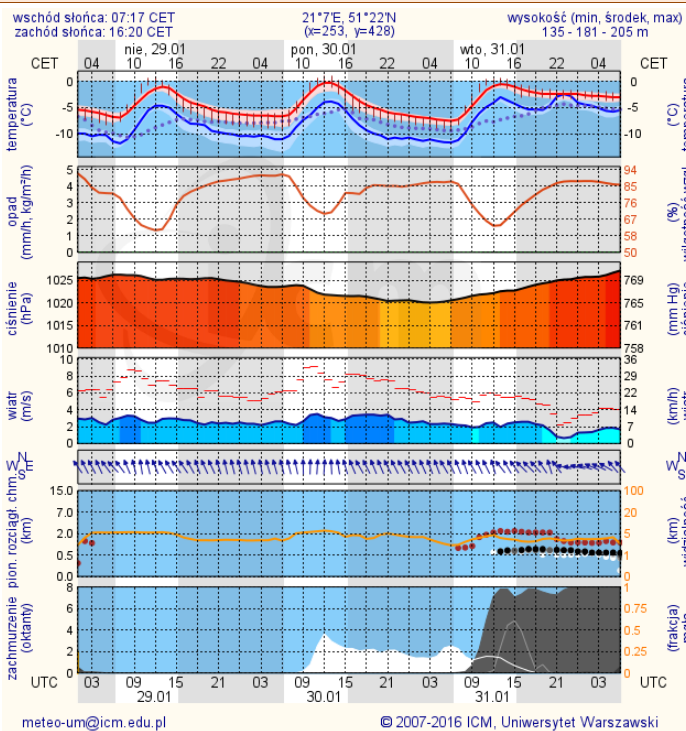
# METEOROGRAMY

## dla głównych miast województwa mazowieckiego:

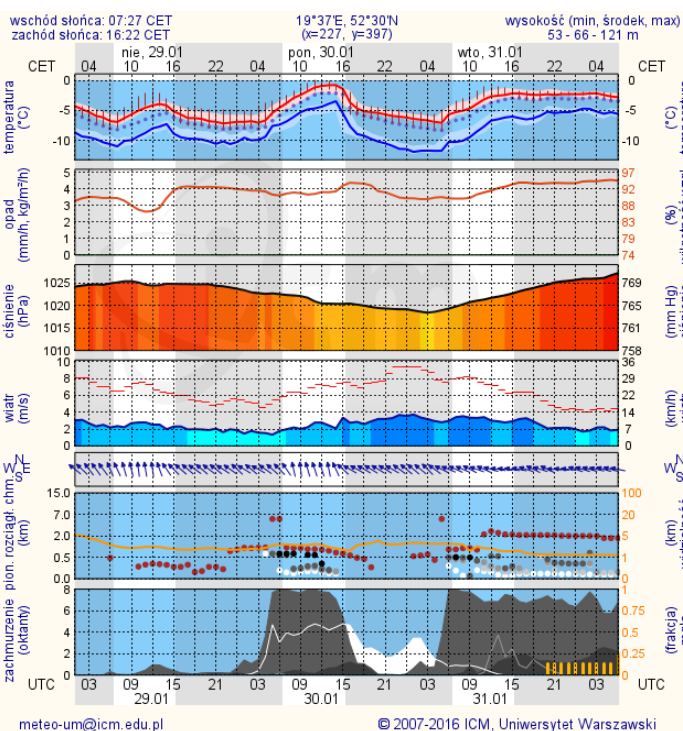
### Warszawa



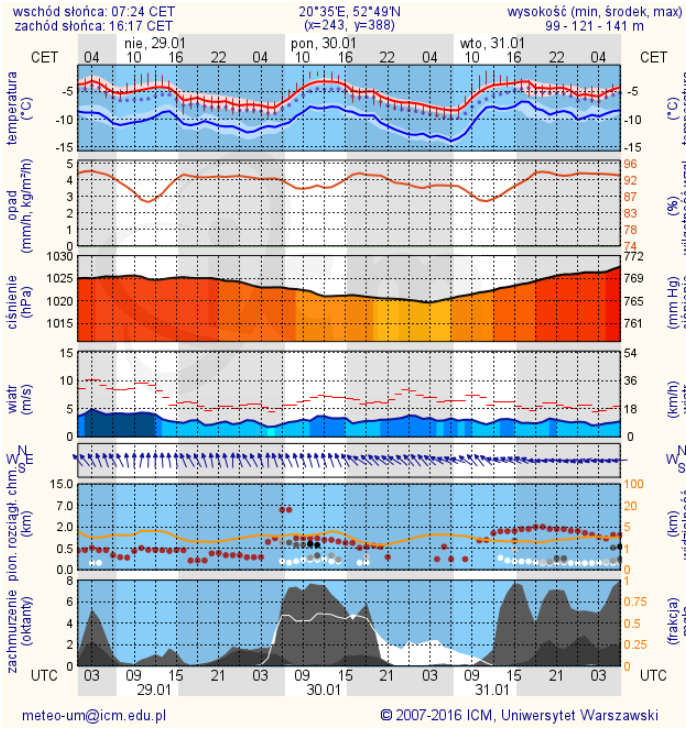
### Radom



### Płock

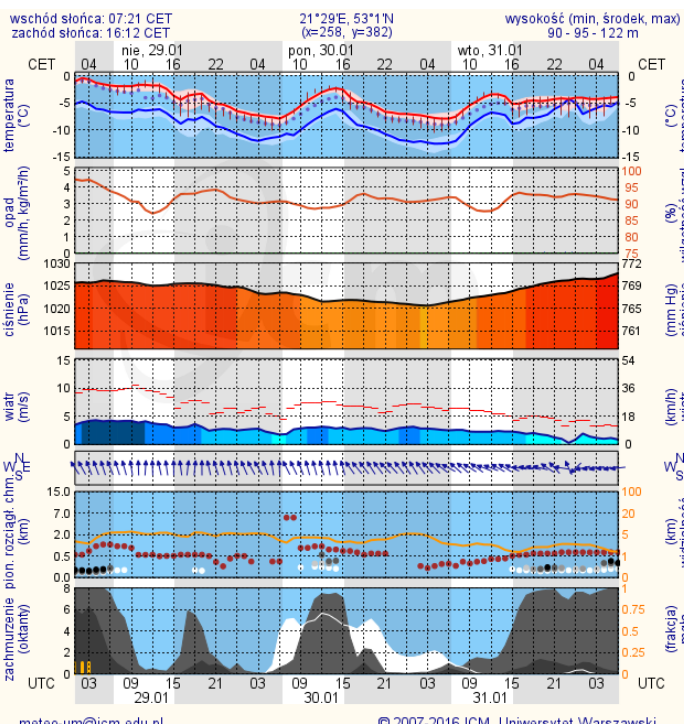


### Ciechanów





## Ostrołęka



## Siedlce

