

## BIULETYN INFORMACYJNY NR 27/2017

za okres od 27.01.2017 r. od godz. 7.00 do 28.01.2017 r. do godz. 7.00

sobota, dnia 28.01.2017 r.



### Najważniejsze zdarzenia z minionej doby

1. Nie odnotowano poważniejszych zdarzeń.

## ZESTAWIENIE DANYCH STATYSTYCZNYCH za okres: 27.01 – 28.01.2017 r.

	<b>KOMENDA STOŁĘCZNA POLICJI</b>	<b>W analizowanym okresie</b>	<b>Od początku roku</b>
	1) Odnotowano wypadków	6	114
	2) Ofiary śmiertelne w wypadkach drogowych/ kolejowych/ lotniczych	0/0/0	2/2/0
	3) Osoby ranne w wypadkach drogowych/kolejowych/lotniczych	66/0/0	129/0/0
	4) Utonięcia /wychłodzenia	0/0	1/4
	<b>KOMENDA WOJEWÓDZKA POLICJI</b>	<b>W analizowanym okresie</b>	<b>Od początku roku</b>
	1) Odnotowano wypadków	4	105
	2) Ofiary śmiertelne w wypadkach drogowych/ kolejowych/ lotniczych	0/0/0	10/1/0
	3) Osoby ranne w wypadkach drogowych/kolejowych/lotniczych	5/0/0	124/1/0
	4) Utonięcia/wychłodzenia	0/0	0/2
	<b>KOMENDA WOJEWÓDZKA PAŃSTWOWEJ STRAŻY POŻARNEJ</b>	<b>W analizowanym okresie</b>	<b>Od początku roku</b>
	1) Liczba pożarów	33	864
	2) Ofiary śmiertelne w pożarach/zaczadzenia	0/0	16/5
	3) Osoby ranne w pożarach/zatrute CO	1/0	49/8
	<b>NADWIŚLAŃSKI ODDZIAŁ STRAŻY GRANICZNEJ</b>	<b>W dniu 27.01.2017</b>	<b>Od 01.01.2017</b>
	1) Ruch graniczny: schengen/non-schengen	31954/13934	698178/375831
	2) Złożone wnioski o nadanie statusu uchodźcy	2	72
	3) Cudzoziemcy, którym odmówiono wjazdu do RP/zatrzymano	0/1	37/88

**WYKAZ ZGROMADZEŃ PUBLICZNYCH, IMPREZ MASOWYCH I INNYCH WYDARZEŃ planowanych w dniu 28.01.2017 r.**

Godziny imprezy	Rodzaj imprezy	Miejsce/Trasa	Organizator	Liczba osób	Uwagi
całodobowo	zgromadzenie	ul. Wiejska 4/6/8, przed gmachem Sejmu RP	Stowarzyszenie OSA	5-50	postępowanie uproszczone - bdb
0.00-23.59	zgromadzenie	Al. Ujazdowskie 1/3, przed Kancelarią Prezesa Rady Ministrów	osoba prywatna	2-20	zgromadzenie polega na rozłożeniu kilku namiotów wraz z pomocniczą infrastrukturą techniczną / postępowanie uproszczone
10.00-18.00	zgromadzenie	Al. Ujazdowskie 1/3, przed Kancelarią Prezesa Rady Ministrów	osoba prywatna	do 11	bojkot "KOD-u"
18.00-20.00	zgromadzenie	rondo Dmowskiego, przed wejściem do stacji metra Centrum	osoba prywatna	10	akcja polegająca na podsumowaniu działalności Amnesty International w 2016 roku na świecie, pt. "Dlaczego warto działać na rzecz praw człowieka"

## ZAGROŻENIA ŚRODOWISKA

### Wyniki pomiarów zanieczyszczeń powietrza za minioną dobę [w µg/m³] na automatycznych stacjach WIOŚ w Warszawie

 Wybierz datę: 2017-01-27, Pt  Zestawienie dobowe (średnie)- Stacje automatyczne

Stacja	Pomiary	PM10 [µg/m³]	PM2.5 [µg/m³]	O <sub>3</sub> [µg/m³]		NO <sub>2</sub> [µg/m³]	SO <sub>2</sub> [µg/m³]	CO [µg/m³]		C <sub>6</sub> H <sub>6</sub> [µg/m³]
		Pył zawieszony PM10 S24h	Pył zawieszony PM 2.5 S24h	S24h	S8max	Dwutlenek azotu S24h	Dwutlenek siarki S24h	Tlenek węgla S24h	S8max	Benzen S24h
Belsk-IGFPAN				46.03	63.03	22.85	14.22	635.57	751.41	
Granica-KPN				21.19	41.16	31.19	8.02			
Guty Duże				40.19	57.96	14.12	3.61			
Konstancin-Jeziorna	104.61	91.72	15.2	32.12	54.07	8.24	1513.43	1904.29	6.34	
Legionowo-Zegrzyńska		130.44	16.11	25.14	53.32	26.05				
Otwock-Brzozowa		150.28	11.86	26.34	54.02	52.58	1927.93	2892.91		
Piastów-Pułaskiego		114.54	10.14	20.33	66.44	20.73				
Płock-Gimnazjum			14.36	24.26	50.23	21.64	619.14	680.91	5.92	
Płock-Reja	97.17	92.68	14.62	26.67	46.69	14.54	1155.56	1301.49	5.78	
Radom-Tochtermana	116.71	106	34.74	41.07	60.02	33.89	1955.68	2626.07	3.19	
Siedlce-Konarskiego	141.22	134.5								
Warszawa-Komunikacyjna	136.68	93.76			101.24		1269.71	1540.88	3.33	
Warszawa-Marszałkowska	131.8	91.73			79		1139.85	1656.65		
Warszawa-Podleśna			8.48	12.55						
Warszawa-Targówek	122.75	112.27	6.52	8.61	74.07	14.64	1425.84	1831.58		
Warszawa-Ursynów	95.45	76.91	12.86	25.8	66.01	15.34				
Żyrardów-Roosevelta	103.75	97.59								

Skala jakości powietrza	
Bardzo dobry	
Dobry	
Umiarkowany	
Dostateczny	
Niski	
Brak pomiaru	

W powyższych tabelach zostały przedstawione wyniki pomiarowe dla następujących agregacji:

**S1h<sub>max</sub>** maksymalna średnia 1-godzinna

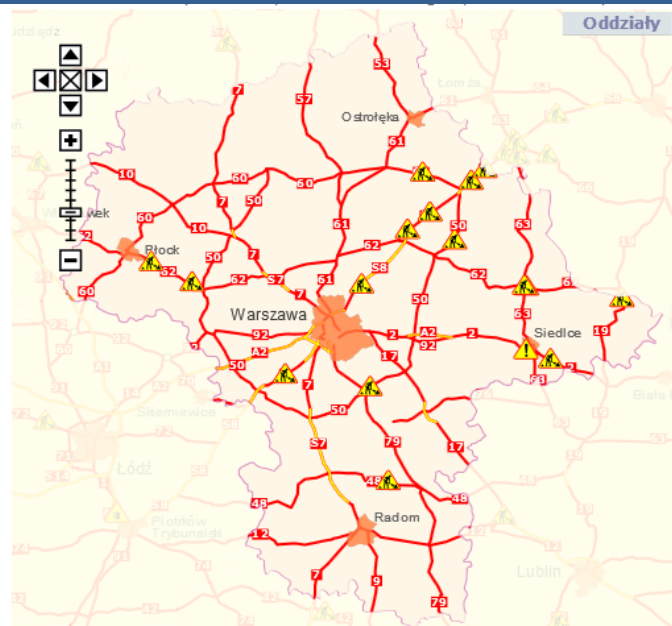
**S24h** średnia 24-godzinna

**S8<sub>max</sub>** maksymalna średnia 8-godzinna krocząca

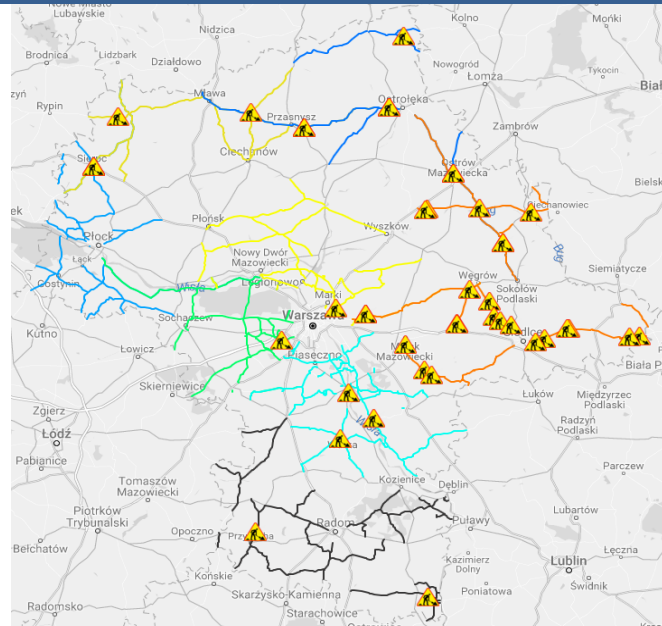
Przy prezentacji danych pomiarowych zastosowano skalę zawartą na stronie: Skala jakości powietrza

# Utrudnienia na drogach

## Drogi krajowe



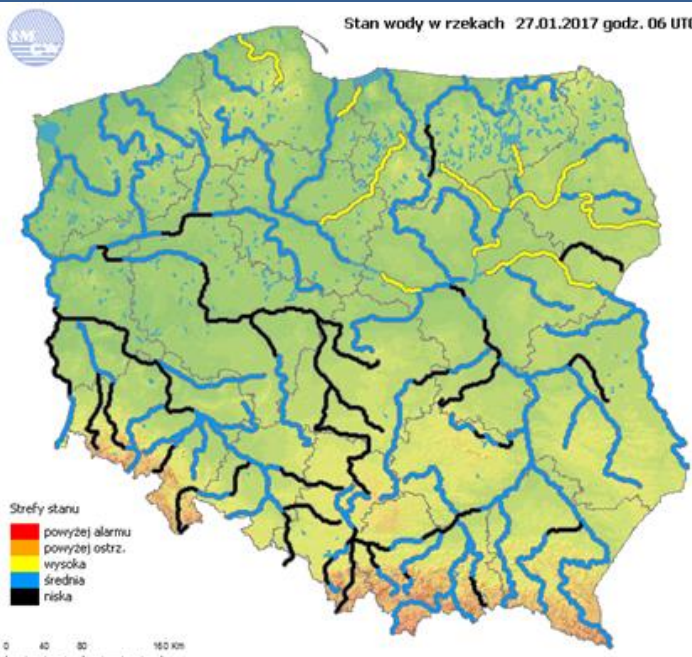
## Drogi wojewódzkie



# INFORMACJE HYDROLOGICZNO - METEOROLOGICZNE

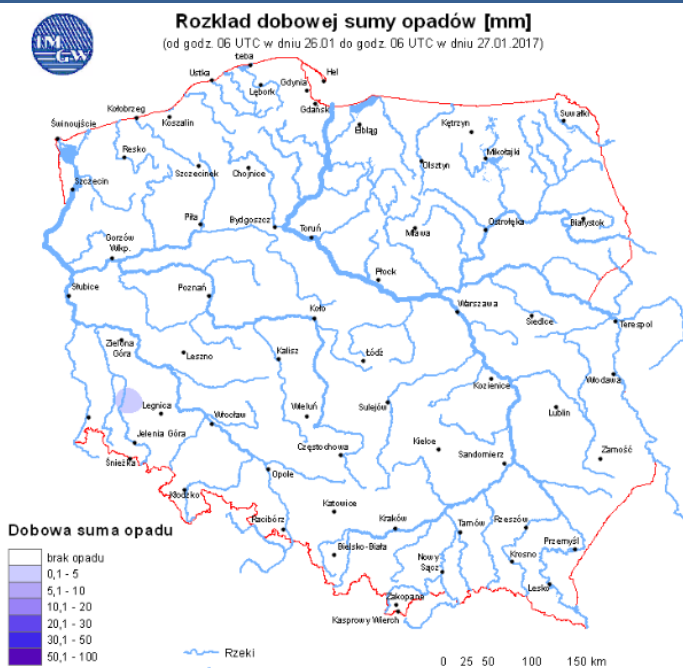
## Stan wody w rzekach

Stan wody w rzekach 27.01.2017 godz. 06 UTC

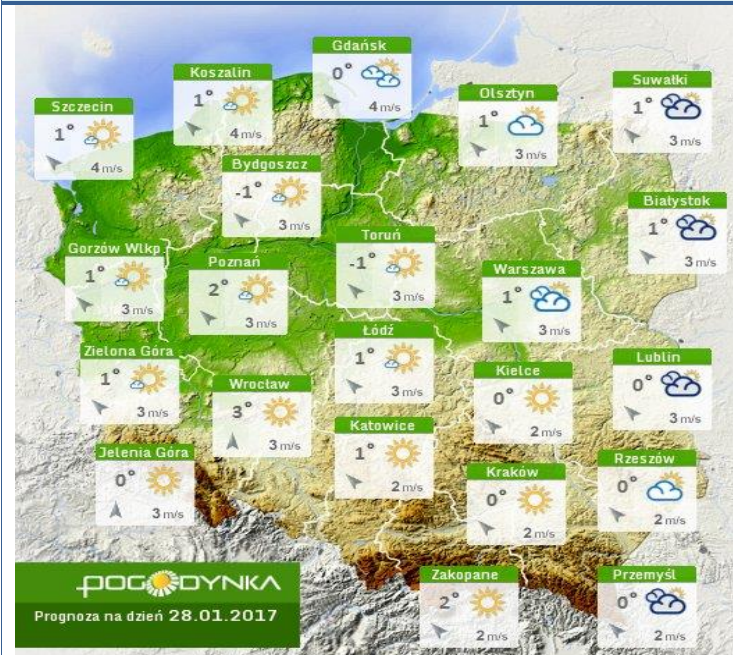


## Rozkład dobowej sumy opadów

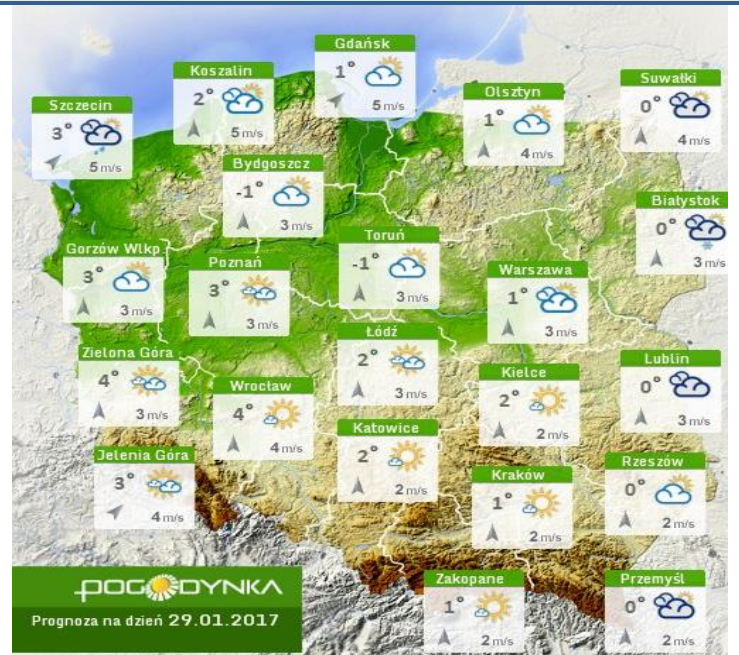
Rozkład dobowej sumy opadów [mm]  
(od godz 06 UTC w dniu 26.01 do godz. 06 UTC w dniu 27.01.2017)



Prognoza pogody dla Polski na dziś



Prognoza pogody dla Polski na jutro



Ostrzeżenia METEO

**BRAK**

Ostrzeżenia HYDRO

**BRAK**

# ZJAWISKA LODOWE

## Rzeka Wisła

		- Rzeka wolna	- Śrzyż	- Łódź brzegowy	- Śrzyż i łódź brzegowy	- Pokrywa lodowa	- Płonia i przetainy	- Spiętrzzenia i podbitki	- Woda na lodzie	- Kra i łódź brzegowy	- Zator	- Brak danych	- miejsce zatoru lodowego	- lodolamacze																																		
<b>KOMUNIKAT NR 16[2016/2017] Z DNIA 27.01.2017 O WYSTĘPOWANIU ZJAWISK LODOWYCH NA WIŚLE</b>																																																
GRANICE ADMINISTRACYJNE	Zarząd Zlewni w Puławach						Zarząd Zlewni w Warszawie																																									
	N.W. Annapol		N.W. Puławy		N.W. Kozienice		N.W. Góra Kalwaria		N.W. Żerań		N.W. Płock			N.W. Włocławek																																		
WODOWSKAZ	ANNAPOL (298+400)		PUŁAWY (372+000)		DĘBLIN (394+000)		GÓRA KALWARIA		WARSZAWA (513+000)		MOCULIN (552+000)		WYSZOGROD (587+000)		MEPA POLSKA (607+000)		WŁOCŁAWIEK (679+000)																															
DOPŁYWY, MIEJSCA CHARAKTERYSTYCZNE	Kamienianna		Puławy		Dęblin		EC Kozienice		pilica		Góra Kalwaria		Warszawa		Wyszogrod		Płock		Włocławek																													
KM	295	311	319	327	335	343	351	359	367	375	383	391	399	407	415	423	431	439	447	455	463	471	479	487	495	503	511	519	527	535	543	551	559	567	575	583	591	599	607	615	623	631	639	647	655	663	671	684
DATA	<b>ZJAWISKA LODOWE</b>																																															
2017-01-05	10%																																															
2017-01-09	100%	30%	30%	10%	10%	100%	20%	30%	30%	80%	10%	30%	70%	30%	11-14cm / 100%	10%																																
2017-01-10	100%	30%	30%	10%	10%	100%	20%	20%	30%	30%	60%	90%	100%	20%	30%	70%	30%	13-18cm / 100%	10%																													
2017-01-11	100%	30%	30%	10%	10%	100%	20%	20%	30%	30%	60%	90%	100%	20%	30%	70%	30%	15-18cm / 100%	10%																													
2017-01-12	100%	30%	30%	10%	10%	100%	20%	20%	30%	30%	60%	20%	100%	20%	30%	30%	30%	16-19cm / 100%	10%																													
2017-01-13	100%	30%	30%	10%	10%	100%	20%	20%	30%	10%	10%	100%	10%	30%	17-19cm / 100%	10%																																
2017-01-16	100%	30%	30%	10%	20%	100%	10%	20%	30%	20%	R	30%	16-19cm / 100%	10%																																		
2017-01-17	100%	30%	30%	10%	20%	100%	10%	20%	30%	10%	R	30%	16-19cm / 100%	10%																																		
2017-01-18	100%	30%	30%	10%	20%	100%	10%	20%	30%	10%	R	30%	10%	30%	16-19cm / 100%	10%																																
2017-01-19	100%	30%	30%	10%	20%	100%	10%	20%	30%	10%	R	30%	10%	30%	19-21cm / 100%	10%																																
2017-01-20	100%	30%	30%	10%	20%	100%	10%	20%	30%	10%	R	30%	19-21cm / 100%	10%																																		
2017-01-23	100%	30%	30%	10%	20%	100%	10%	20%	30%	10%	30%	18-20cm / 100%	10%																																			
2017-01-24	100%	30%	30%	10%	20%	100%	10%	20%	30%	10%	30%	19-21cm / 100%	10%																																			
2017-01-25	100%	30%	30%	10%	20%	100%	10%	20%	30%	10%	20%	19-21cm / 100%	10%																																			
2017-01-26	100%	30%	30%	10%	20%	100%	10%	20%	30%	10%	20%	19-21cm / 100%	10%																																			
2017-01-27	100%	30%	30%	10%	20%	100%	10%	20%	30%	10%	20%	20-22cm / 100%	10%																																			

# Rzeka Narew

		- Rzeka wolna		- Pokrywa lodowa		- Kra i lód brzegowy																																		
		- Śryż		- Płonia i przetainy		- Zator																																		
		- Lód brzegowy		- Spiętrzenia i podbitki		- Brak danych																																		
		- Śryż i lód brzegowy		- Woda na lodzie		- miejsce zatoru lodowego																																		
<b>KOMUNIKAT NR 16[2016/2017] Z DNIA 27.01.2017 O WYSTĘPOWANIU ZJAWISK LODOWYCH NA NARWI</b>																																								
GRANICE ADMINISTRACYJNE	Zarząd Zlewni w Dębem																																							
	N.W. Dębe		N.W. Pułtusk			N.W. Ostrołęka																																		
WODOWSKAZ			ZAWIBSKI KOŚCIELNE [51+000]		RÓŻAN [117+000]	OSTROŁĘKA [147+000]	NOWOGRÓD [180+000]	WIZNA [246+000]																																
DOPLYYW, MIEJSCA CHARAKTERYSTYCZNE	Wkra	Stopień Wodny Dębe	Kanal Żerański	Bug	Zbiornik Dębe	Pułtusk	Orzyk	Orz	Omulew	EC Ostrołęka	Słkwa	Pisa	Łomża																											
KM	0	12	18	24	30	36	42	48	54	60	66	72	78	84	90	96	102	108	114	120	126	132	138	144	150	156	162	168	174	180	186	192	198	204	210	216	222	228	234	249
DATA	ZJAWISKA LODOWE																																							
2017-01-05																																								
2017-01-09	20% / 10%	100%																	10% / 20%	100%																				
2017-01-10	20% / 10%	100%																	10% / 20%	100%																				
2017-01-11	20% / 10%	100%																10%	30% / 20%	100%																				
2017-01-12	10% / 10%	100%																10%	30% / 30%	100%																				
2017-01-13	10% / 10%	100%																10%	10% / 20%	100%																				
2017-01-16		100%																	10%	100%																				
2017-01-17		100%																	10%	100%																				
2017-01-18		100%																	10% / 10%	100%																				
2017-01-19		100%																	10% / 10%	100%																				
2017-01-20		100%																	10% / 10%	100%																				
2017-01-23		100%																	10% / 10%	100%																				
2017-01-24		100%																	10% / 10%	100%																				
2017-01-25		100%																	10% / 10%	100%	60%																			
2017-01-26		100%																	20% / 10%	100%	70%																			
2017-01-27	20%	100%																	10% / 10%	100%	70%																			

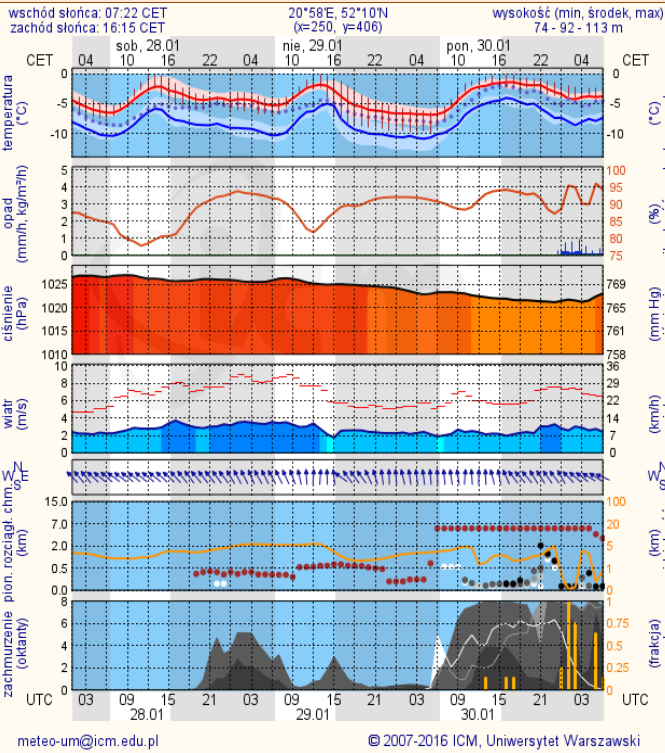
# Rzeka Bug

		- Rzeka wolna			- Pokrywa lodowa			- Kra i lód brzegowy		
		- Śryż			P - Płonia i przetajny			- Zator		
		- Lód brzegowy			S - Spiętrzenia i podbitki			- Brak danych		
		- Śryż i lód brzegowy			W - Woda na lodzie			* - miejsce zatoru lodowego		
<b>KOMUNIKAT NR 16[2016/2017] Z DNIA 27.01.2017 O WYSTĘPOWANIU ZJAWISK LODOWYCH NA BUGU</b>										
GRANICE ADMINISTRACYJNE	Zarząd Zlewni w Dębem						Zarząd Zlewni w Puławach			
	N.W. Wyszaków		N.W. Borowe		N.W. Drohiczyń		N.W. Włodawa			
WODOWSKAZ	Wyszaków [34+000]		MAGARNA [98+000]		FRANICOPOL [163+000]		WŁODAWA [382+000]		STRYZÓW [537+000]	
DOPŁYWY, MIEJSCA CHARAKTERYSTYCZNE	Wyszaków		Brok		Nurzec		Drohiczyń		Krzna	
KM	0		28		42		56		70	
DATA	2017-01-05		2017-01-09		2017-01-10		2017-01-11		2017-01-12	
ZJAWISKA LODOWE										
2017-01-05										
2017-01-09										
2017-01-10										
2017-01-11										
2017-01-12										
2017-01-13										
2017-01-16										
2017-01-17										
2017-01-18										
2017-01-19										
2017-01-20										
2017-01-23										
2017-01-24										
2017-01-25										
2017-01-26										
2017-01-27										

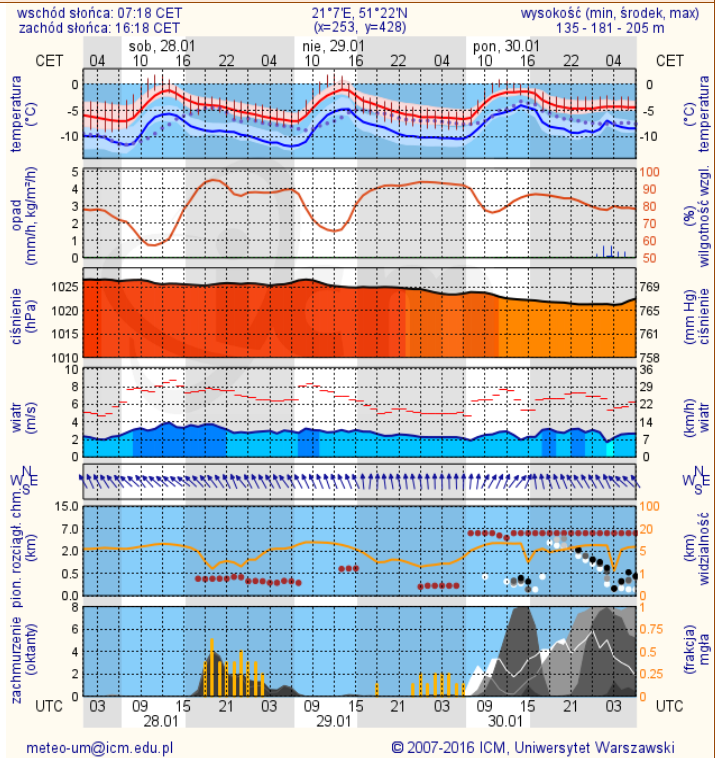
# METEOROGRAMY

dla głównych miast województwa mazowieckiego:

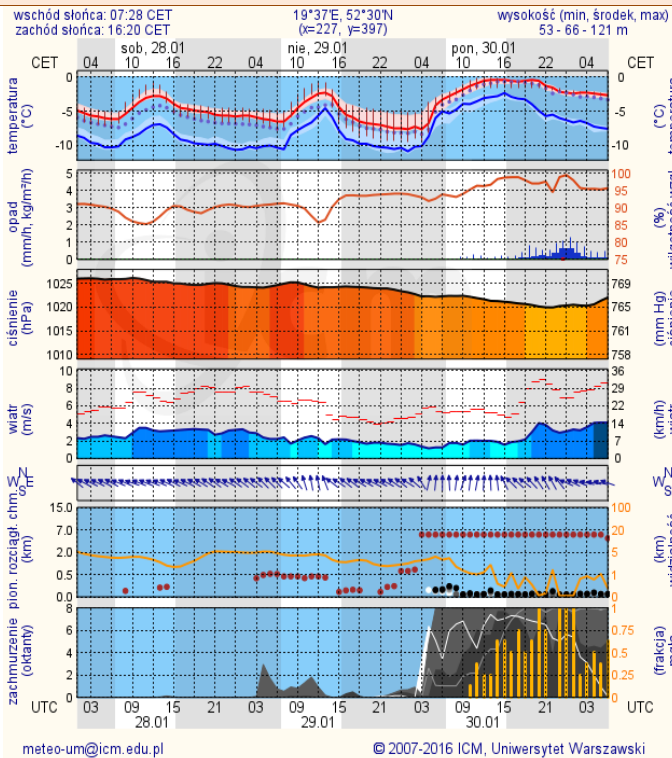
## Warszawa



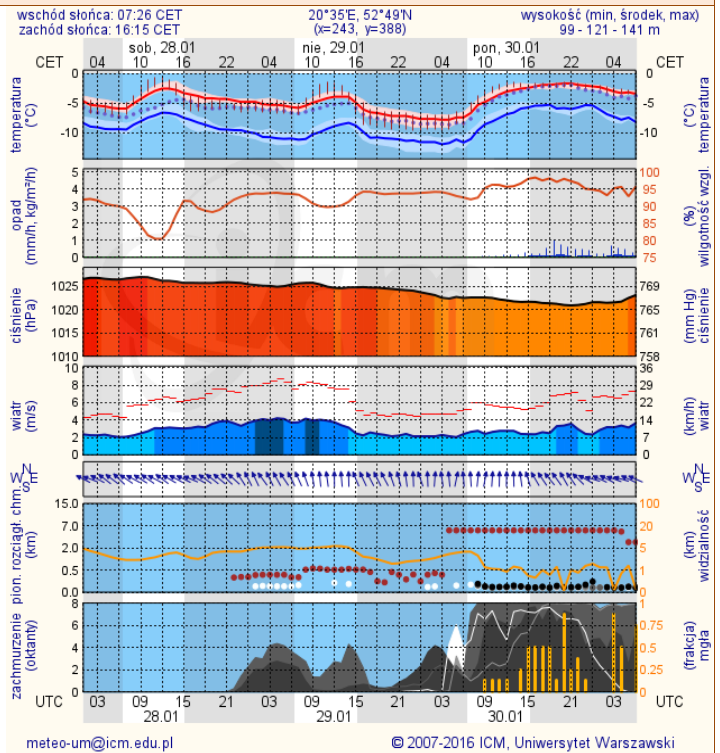
## Radom



## Płock



## Ciechanów



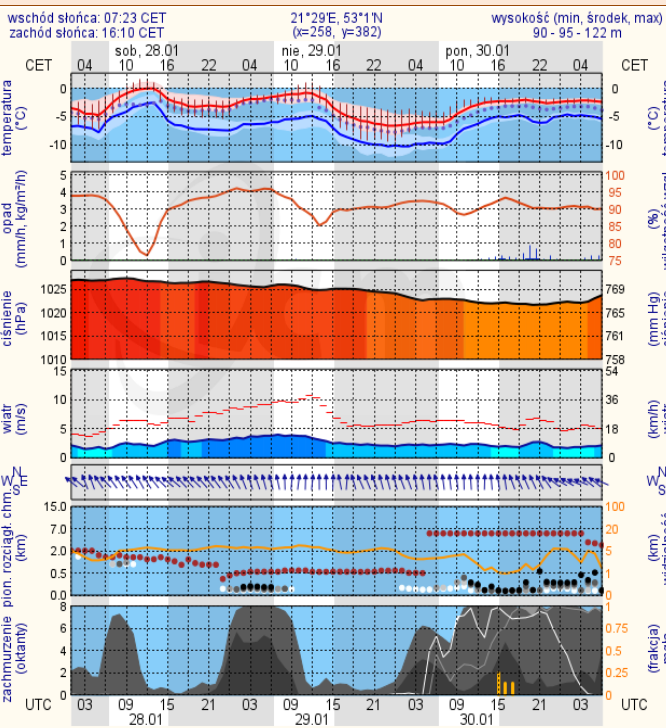
WOJEWÓDZKIE CENTRUM ZARZĄDZANIA KRYZYSOWEGO

Plac Bankowy 3/5, 00-950 Warszawa, tel.: (22) 595-13-00; 595-13-01; 987; fax.: (22) 620-19-40; 695-63-53;

[www.mazowieckie.pl](http://www.mazowieckie.pl)



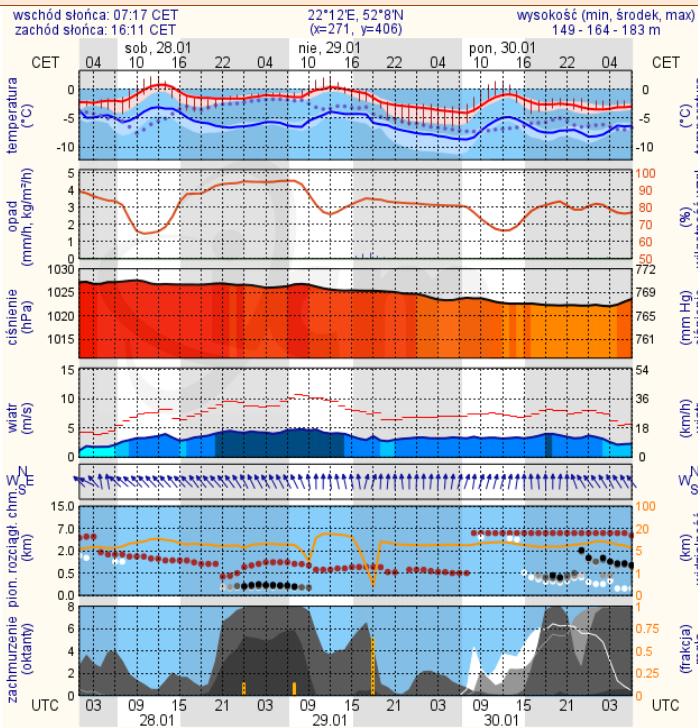
## Ostrołęka



meteo-um@icm.edu.pl

© 2007-2016 ICM, Uniwersytet Warszawski

## Siedlce



meteo-um@icm.edu.pl

© 2007-2016 ICM, Uniwersytet Warszawski