

## BIULETYN INFORMACYJNY NR 27/2017

za okres od 27.01.2017 r. od godz. 7.00 do 28.01.2017 r. do godz. 7.00

sobota, dnia 28.01.2017 r.



### Najważniejsze zdarzenia z minionej doby

1. **Pułtusk** – czwarty przypadek ptasiej grypy w województwie mazowieckim.
2. **Sadłowo** – powiat żuromiński 6 i 7 ofiara zezadzenia tlenkiem węgla w woj. mazowieckim
3. **Płońsk** – wypadek drogowy przejazd kolejowy. Jedna osoba ranna.

## ZESTAWIENIE DANYCH STATYSTYCZNYCH za okres: 27.01 – 28.01.2017 r.

|   |  |                               |                         |
|---|--|-------------------------------|-------------------------|
|   | <b>KOMENDA STOŁECZNA POLICJI</b>                                   | <b>W analizowanym okresie</b> | <b>Od początku roku</b> |
|   | 1) Odnotowano wypadków   | 0                             | 108                     |
|   | 2) Ofiary śmiertelne w wypadkach drogowych/ kolejowych/ lotniczych | 0/0/0                         | 2/2/0                   |
|   | 3) Osoby ranne w wypadkach drogowych/kolejowych/lotniczych         | 0/0/0                         | 123/0/0                 |
|   | 4) Utonięcia /wychłodzenia   | 0/0                           | 1/4                     |
|  | <b>KOMENDA WOJEWÓDZKA POLICJI</b>                                  | <b>W analizowanym okresie</b> | <b>Od początku roku</b> |
|   | 1) Odnotowano wypadków   | 0                             | 101                     |
|   | 2) Ofiary śmiertelne w wypadkach drogowych/ kolejowych/ lotniczych | 0/0/0                         | 10/1/0                  |
|   | 3) Osoby ranne w wypadkach drogowych/kolejowych/lotniczych         | 0/0/0                         | 119/1/0                 |
|   | 4) Utonięcia/wychłodzenia  | 0/0                           | 0/2                     |
|  | <b>KOMENDA WOJEWÓDZKA PAŃSTWOWEJ STRAŻY POŻARNEJ</b>               | <b>W analizowanym okresie</b> | <b>Od początku roku</b> |
|   | 1) Liczba pożarów  | 0                             | 831                     |
|   | 2) Ofiary śmiertelne w pożarach/zaczadzenia                        | 0/0                           | 16/5                    |
|   | 3) Osoby ranne w pożarach/zatrute CO                               | 0/0                           | 48/8                    |
|  | <b>NADWIŚLAŃSKI ODDZIAŁ STRAŻY GRANICZNEJ</b>                      | <b>W dniu 27.01.2017</b>      | <b>Od 01.01.2017</b>    |
|   | 1) Ruch graniczny: schengen/non-schengen                           | 28339/13227                   | 666224/361897           |
|   | 2) Złożone wnioski o nadanie statusu uchodźcy                      | 0                             | 70                      |
|   | 3) Cudzoziemcy, którym odmówiono wjazdu do RP/zatrzymano           | 0/0                           | 37/87                   |

**WYKAZ ZGROMADZEŃ PUBLICZNYCH, IMPREZ MASOWYCH I INNYCH WYDARZEŃ planowanych w dniu 28.01.2017 r.**

| Godziny imprezy | Rodzaj imprezy | Miejsce/Trasa  | Organizator        | Liczba osób | Uwagi  |
|-----------------|----------------|--|--------------------|-------------|--|
| całodobowo      | zgromadzenie   | ul. Wiejska 4/6/8, przed gmachem Sejmu RP                    | Stowarzyszenie OSA | 5-50        | postępowanie uproszczone - bdb   |
| 0.00-23.59      | zgromadzenie   | Al. Ujazdowskie 1/3, przed Kancelarią Prezesa Rady Ministrów | osoba prywatna     | 2-20        | zgromadzenie polega na rozłożeniu kilku namiotów wraz z pomocniczą infrastrukturą techniczną / postępowanie uproszczone                          |
| 10.00-18.00     | zgromadzenie   | Al. Ujazdowskie 1/3, przed Kancelarią Prezesa Rady Ministrów | osoba prywatna     | do 11       | bojkot "KOD-u"   |
| 18.00-20.00     | zgromadzenie   | rondo Dmowskiego, przed wejściem do stacji metra Centrum     | osoba prywatna     | 10          | akcja polegająca na podsumowaniu działalności Amnesty International w 2016 roku na świecie, pt. "Dlaczego warto działać na rzecz praw człowieka" |

## ZAGROŻENIA ŚRODOWISKA

### Wyniki pomiarów zanieczyszczeń powietrza za minioną dobę [w µg/m³] na automatycznych stacjach WIOŚ w Warszawie

Wybierz datę: 2017-01-26, Cz Zestawienie dobowe (średnie)- Stacje automatyczne

| Stacja                 | Pomiary | PM10 [µg/m³]                | PM2.5 [µg/m³]                 | O <sub>3</sub> [µg/m³] |       | NO <sub>2</sub> [µg/m³] | SO <sub>2</sub> [µg/m³]  | CO [µg/m³]           |        | C <sub>6</sub> H <sub>6</sub> [µg/m³] |
|------------------------|---------|-----------------------------|-------------------------------|------------------------|-------|-------------------------|--------------------------|----------------------|--------|---------------------------------------|
|                        |         | Pył zawieszony PM10<br>S24h | Pył zawieszony PM 2.5<br>S24h | S24h                   | S8max | Dwutlenek azotu<br>S24h | Dwutlenek siarki<br>S24h | Tlenek węgla<br>S24h | S8max  | Benzen<br>S24h                        |
| Belsk-IGFPAN           |         |                             |                               | 42.68                  | 51.31 | 19.38                   | 4.58                     | 421.89               | 491.25 |                                       |
| Granica-KPN            |         |                             |                               | 34.77                  | 46.75 | 24.1                    | 7.1                      |                      |        |                                       |
| Guty Duże              |         |                             |                               | 51.23                  | 60.48 | 8.13                    | 2.53                     |                      |        |                                       |
| Konstancin-Jeziorna    | 52.03   | 44.17                       | 34.47                         | 47.15                  | 31.51 | 7.36                    | 889.93                   | 1225.98              | 2.89   |                                       |
| Legionowo-Zegrzyńska   |         | 60.02                       | 25.18                         | 48.84                  | 41.19 | 13.8                    |                          |                      |        |                                       |
| Otwock-Brzozowa        |         | 79.19                       | 33.12                         | 52.04                  | 35.57 | 22.39                   | 1102.44                  | 1846                 |        |                                       |
| Piastów-Pułaskiego     |         | 52.51                       | 22.64                         | 32.14                  | 44.3  | 10.94                   |                          |                      |        |                                       |
| Płock-Gimnazjum        |         |                             | 26.9                          | 42.91                  | 28.65 | 9.64                    | 296.29                   | 439.86               | 2.13   |                                       |
| Płock-Reja             | 49.79   | 47.77                       | 27.85                         | 47.65                  | 28.68 | 7.71                    | 738.09                   | 955.49               | 2.89   |                                       |
| Radom-Tochtermana      | 56.29   | 50.55                       | 37.12                         | 45.68                  | 37.61 | 12.38                   | 1036.69                  | 1547.04              | 1.61   |                                       |
| Siedlce-Konarskiego    | 70.46   | 66.75                       |                               |                        |       |                         |                          |                      |        |                                       |
| Warszawa-Komunikacyjna | 92.77   | 50.5                        |                               |                        | 78.42 |                         | 1014.91                  | 1387.63              | 0.76   |                                       |
| Warszawa-Marszałkowska | 68.13   | 43.54                       |                               |                        | 57.6  |                         | 624.37                   | 839.68               |        |                                       |
| Warszawa-Podlesna      |         |                             | 16.78                         | 37.26                  |       |                         |                          |                      |        |                                       |
| Warszawa-Targówek      | 48.44   | 38.46                       | 19.06                         | 40.14                  | 51.45 | 8.37                    | 573.25                   | 790.5                |        |                                       |
| Warszawa-Ursynów       | 47.66   | 38.2                        | 31.43                         | 48.23                  | 38.2  | 7.92                    |                          |                      |        |                                       |
| Żyrardów-Roosevelta    | 45.92   | 44.43                       |                               |                        |       |                         |                          |                      |        |                                       |

**Skala jakości powietrza**

|                  |
|------------------|
| Ekstremalnie zły |
| Zły              |
| Dostateczny      |
| Umiarkowany      |
| Dobry            |
| Bardzo dobry     |
| Brak pomiaru     |

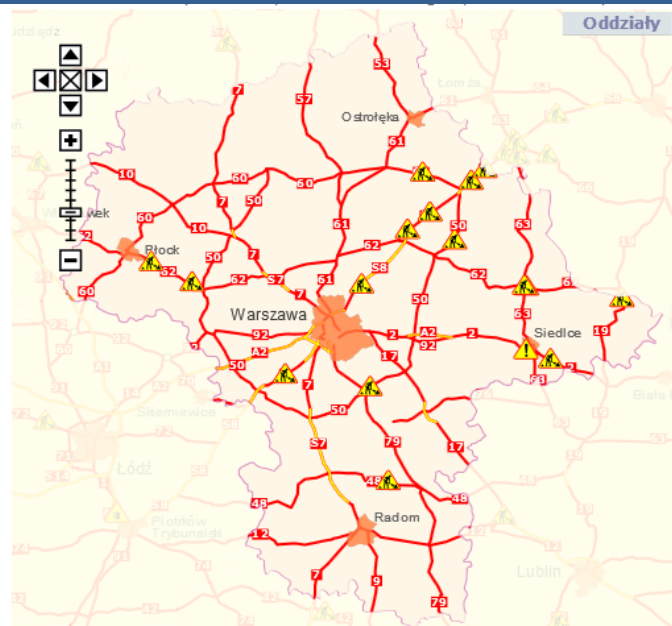
W powyższych tabelach zostały przedstawione wyniki pomiarowe dla następujących agregacji:

**S1h<sub>max</sub>** maksymalna średnia 1-godzinna  
**S24h** średnia 24-godzinna  
**S8<sub>max</sub>** maksymalna średnia 8-godzinna krocząca

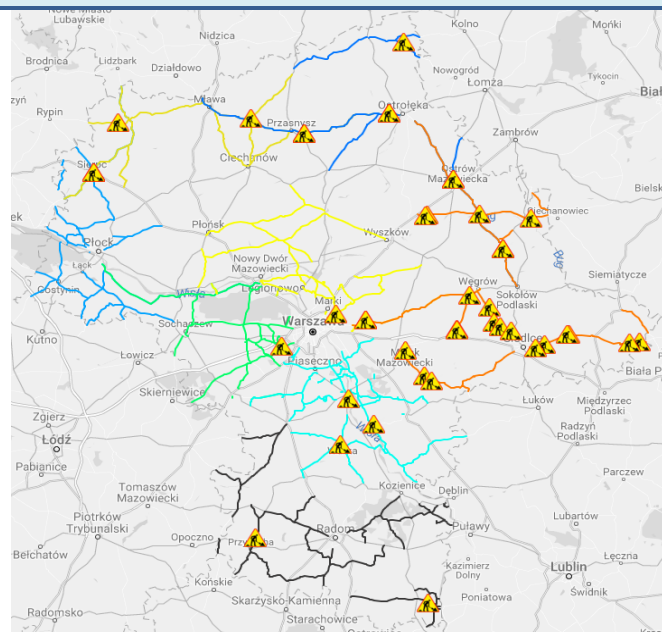
Przy prezentacji danych pomiarowych zastosowano skalę zawartą na stronie: Skala jakości powietrza

# Utrudnienia na drogach

## Drogi krajowe

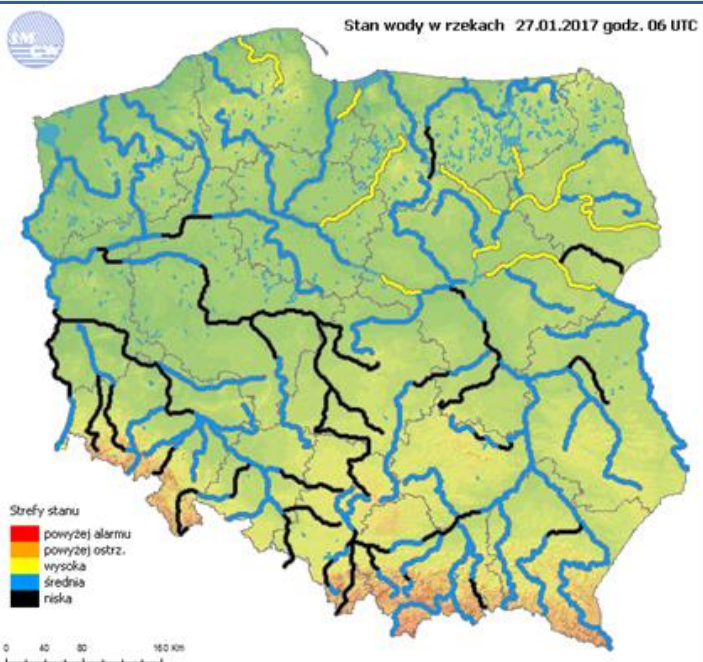


## Drogi wojewódzkie

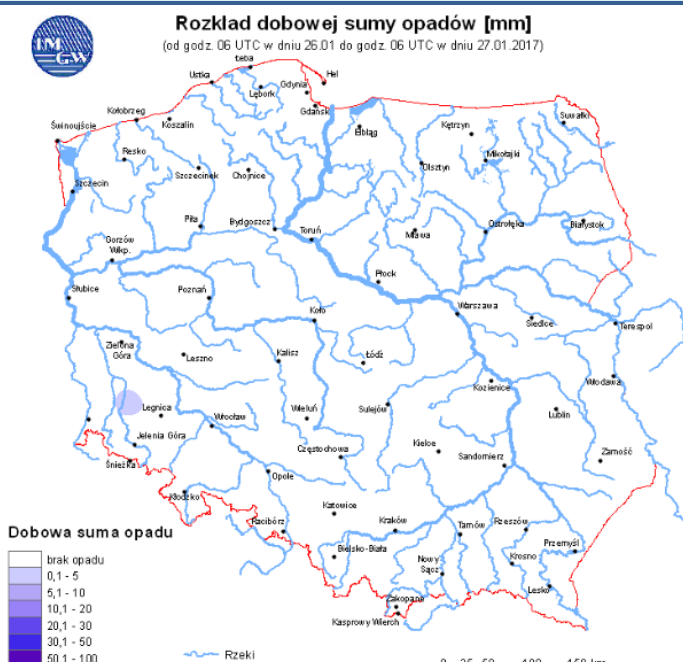


# INFORMACJE HYDROLOGICZNO - METEOROLOGICZNE

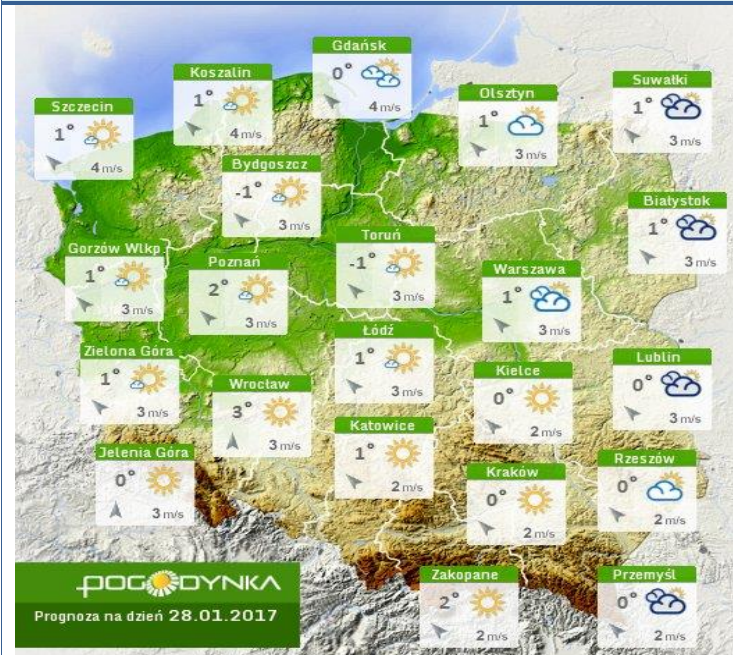
## Stan wody w rzekach



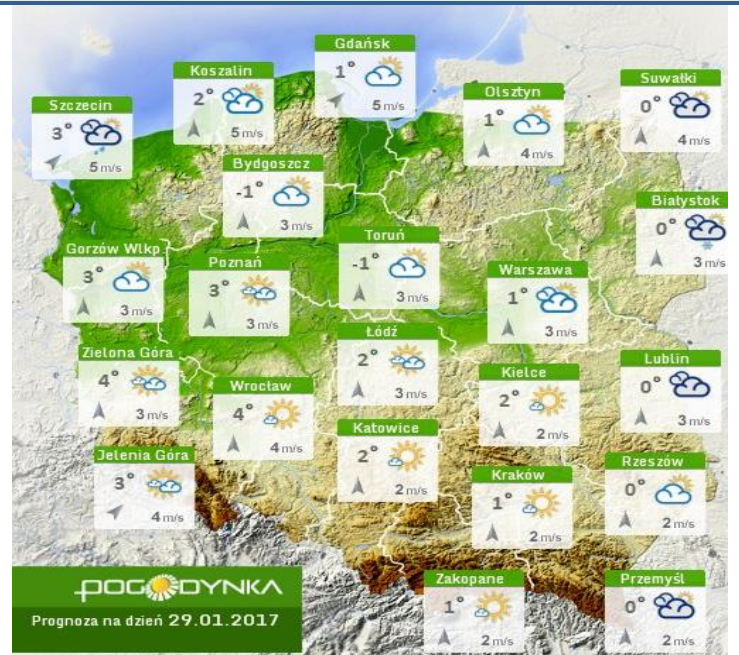
## Rozkład dobowej sumy opadów



Prognoza pogody dla Polski na dziś



Prognoza pogody dla Polski na jutro



Ostrzeżenia METEO

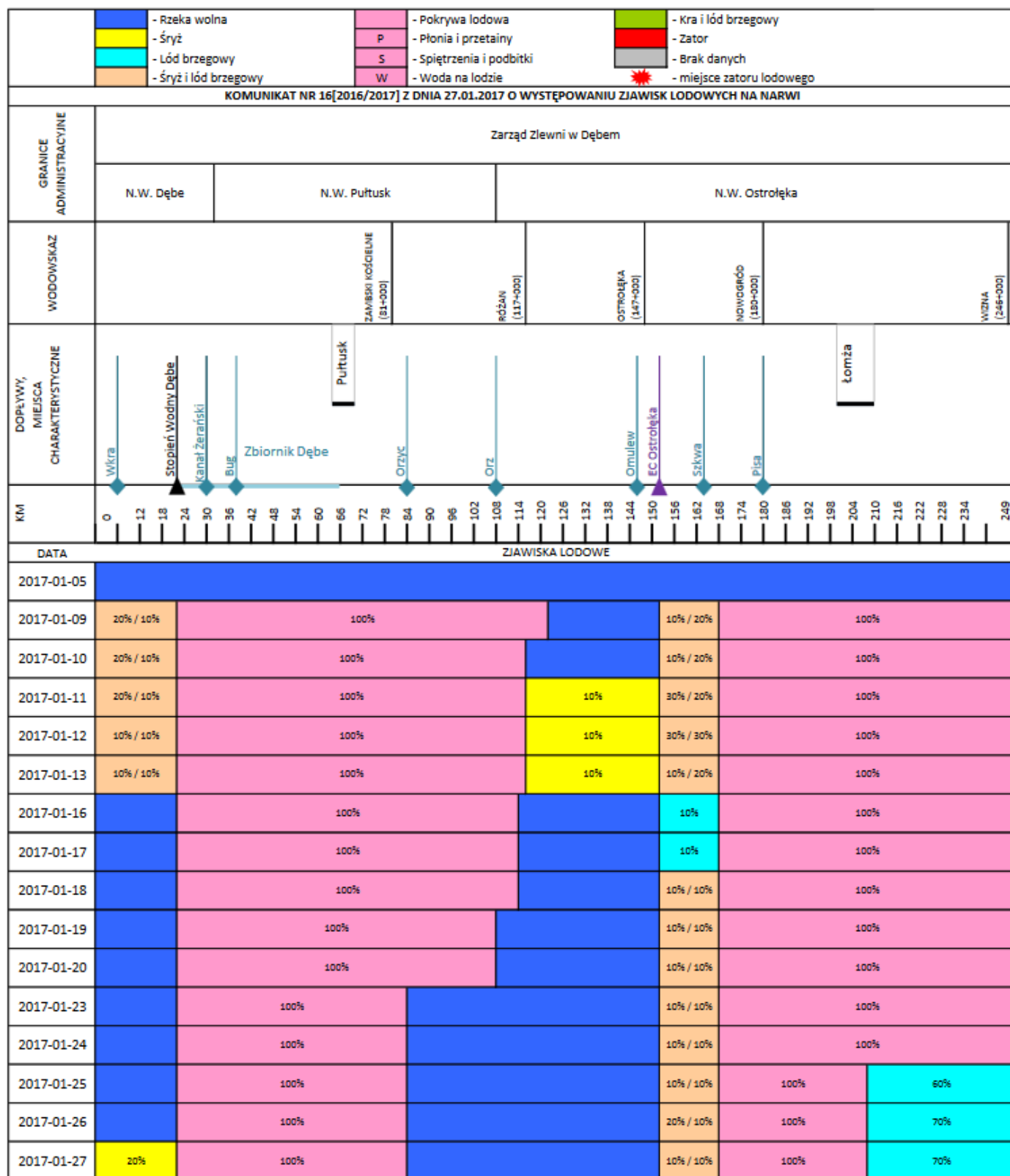
**BRAK**

Ostrzeżenia HYDRO

**BRAK**



# Rzeka Narew



# Rzeka Bug

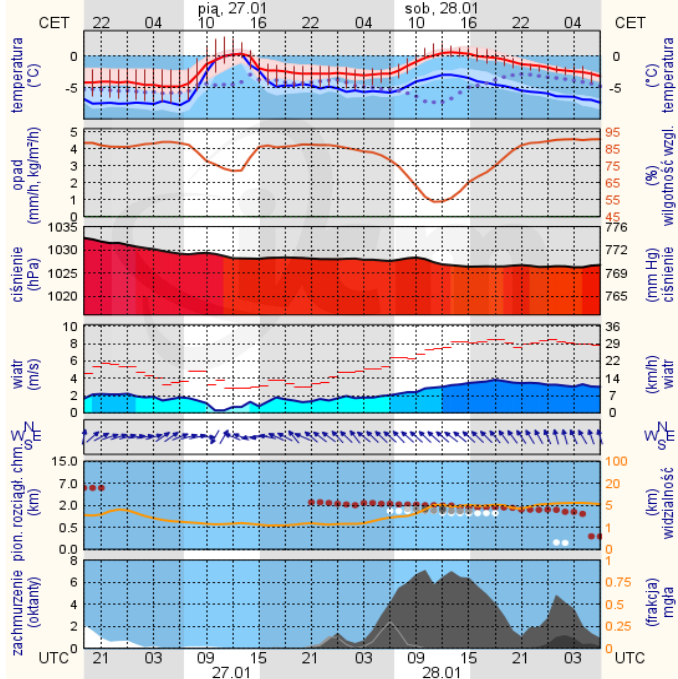
|   |                       | - Rzeka wolna         | - Pokrywa lodowa           | - Kra i lód brzegowy      |
|---|-----------------------|-----------------------|----------------------------|---------------------------|
|   |                       | - Śryż                | P - Płonia i przetajny     | - Zator                   |
|   |                       | - Lód brzegowy        | S - Spiętrzenia i podbitki | - Brak danych             |
|   |                       | - Śryż i lód brzegowy | W - Woda na lodzie         | - miejsce zatoru lodowego |
| <b>KOMUNIKAT NR 16[2016/2017] Z DNIA 27.01.2017 O WYSTĘPOWANIU ZJAWISK LODOWYCH NA BUGU</b> |                       |                       |                            |                           |
| GRANICE ADMINISTRACYJNE   | Zarząd Zlewni w Dębem |                       |                            | Zarząd Zlewni w Puławach  |
|   | N.W. Wyszaków         | N.W. Borowe           | N.W. Drohiczyń             | N.W. Włodawa              |
| WODOWSKAZ   | Wyszaków [14+000]     | MALAMIA [98+000]      | FRANICPOL [163+000]        | WŁODAWA [382+000]         |
| DOPŁYWY, MIEJSCA CHARAKTERYSTYCZNE  | Wyszaków              | Brok                  | Drohiczyń                  | Włodawa                   |
| KM  | 0                     | 28                    | 42                         | 56                        |
| DATA  | ZJAWISKA LODOWE       |                       |                            |                           |
| 2017-01-05  | 20%                   |                       |                            |                           |
| 2017-01-09  | 100%                  | 20/20 %               | 100%                       | 90%                       |
| 2017-01-10  | 100%                  | 20/10%                | 100%                       | 90%                       |
| 2017-01-11  | 100%                  | 20/20%                | 100%                       | 90% 100%                  |
| 2017-01-12  | 100%                  | 20/20%                | 100%                       | 100%                      |
| 2017-01-13  | 100%                  | 20/10 %               | 100%                       | 100%                      |
| 2017-01-16  | 100%                  | 20/10 %               | 100%                       | 100%                      |
| 2017-01-17  | 100%                  | 10%                   | 100%                       | 100%                      |
| 2017-01-18  | 100%                  | 10%                   | 100%                       | 100%                      |
| 2017-01-19  | 100%                  | 10%                   | 100%                       | 100%                      |
| 2017-01-20  | 100%                  | 10%                   | 100%                       | 100%                      |
| 2017-01-23  | 100%                  | 10%                   | 100%                       | 90%                       |
| 2017-01-24  | 100%                  | 10%                   | 100%                       | 90%                       |
| 2017-01-25  | 100%                  | 10%                   | 100%                       | 90%                       |
| 2017-01-26  | 100%                  | 10%                   | 100%                       | 90%                       |
| 2017-01-27  | 100%                  | 10%                   | 100%                       | 90%                       |

# METEOROGRAMY

dla głównych miast województwa mazowieckiego:

## Warszawa

wschód słońca: 07:23 CET zachód słońca: 16:14 CET 20°58'E, 52°10'N (x=250, y=406) wysokość (min, środek, max) 74 - 92 - 113 m

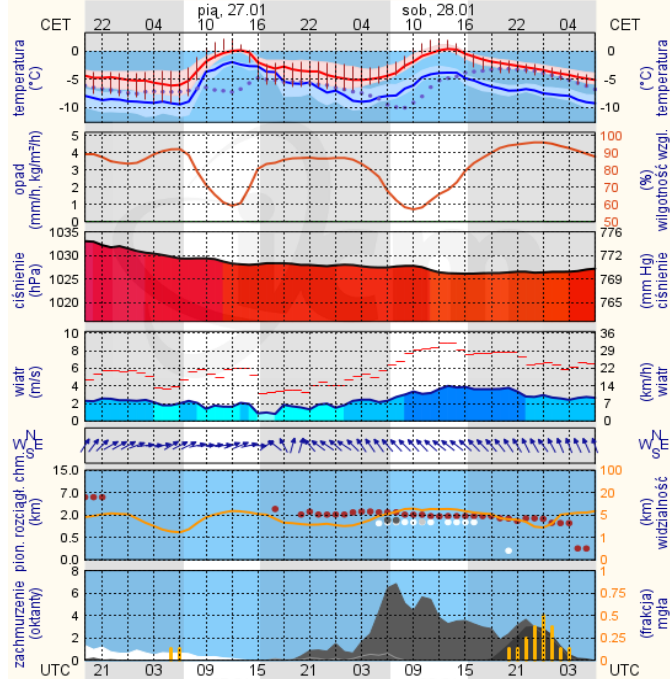


meteo-um@icm.edu.pl

© 2007-2016 ICM, Uniwersytet Warszawski

## Radom

wschód słońca: 07:20 CET zachód słońca: 16:16 CET 21°7'E, 51°22'N (x=253, y=428) wysokość (min, środek, max) 135 - 181 - 205 m

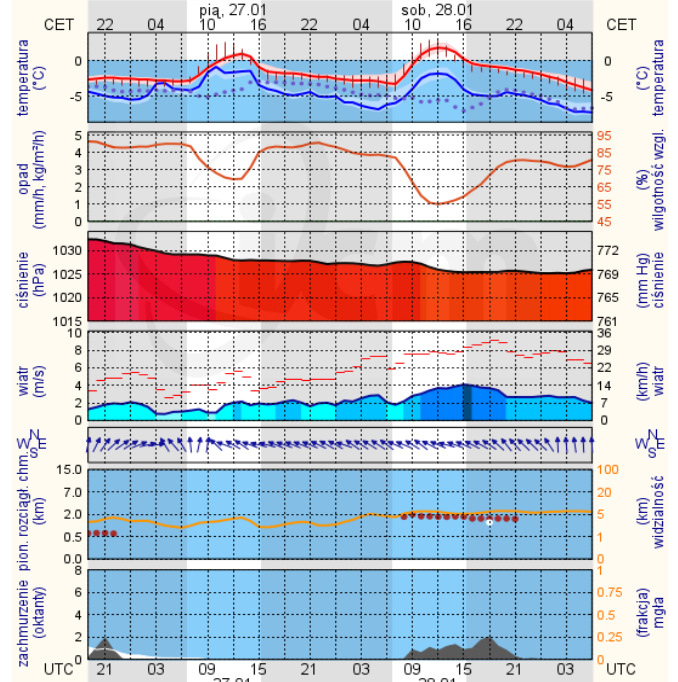


meteo-um@icm.edu.pl

© 2007-2016 ICM, Uniwersytet Warszawski

## Płock

wschód słońca: 07:30 CET zachód słońca: 16:18 CET 19°37'E, 52°30'N (x=227, y=397) wysokość (min, środek, max) 53 - 66 - 121 m

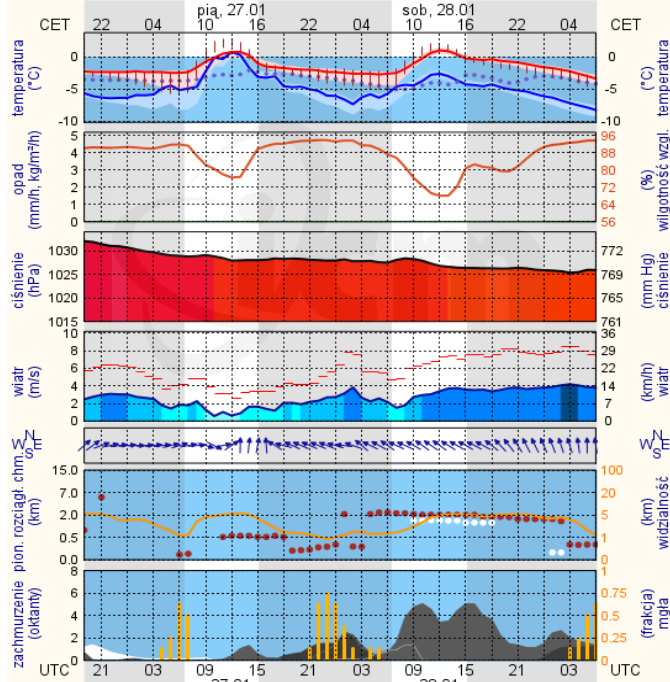


meteo-um@icm.edu.pl

© 2007-2016 ICM, Uniwersytet Warszawski

## Ciechanów

wschód słońca: 07:27 CET zachód słońca: 16:13 CET 20°35'E, 52°49'N (x=243, y=388) wysokość (min, środek, max) 99 - 121 - 141 m



meteo-um@icm.edu.pl

© 2007-2016 ICM, Uniwersytet Warszawski

WOJEWÓDZKIE CENTRUM ZARZĄDZANIA KRYZYSOWEGO

Plac Bankowy 3/5, 00-950 Warszawa, tel.: (22) 595-13-00; 595-13-01; 987; fax.: (22) 620-19-40; 695-63-53;

[www.mazowieckie.pl](http://www.mazowieckie.pl)



## Ostrołęka

## Siedlce

wschód słońca: 07:24 CET  
zachód słońca: 16:08 CET

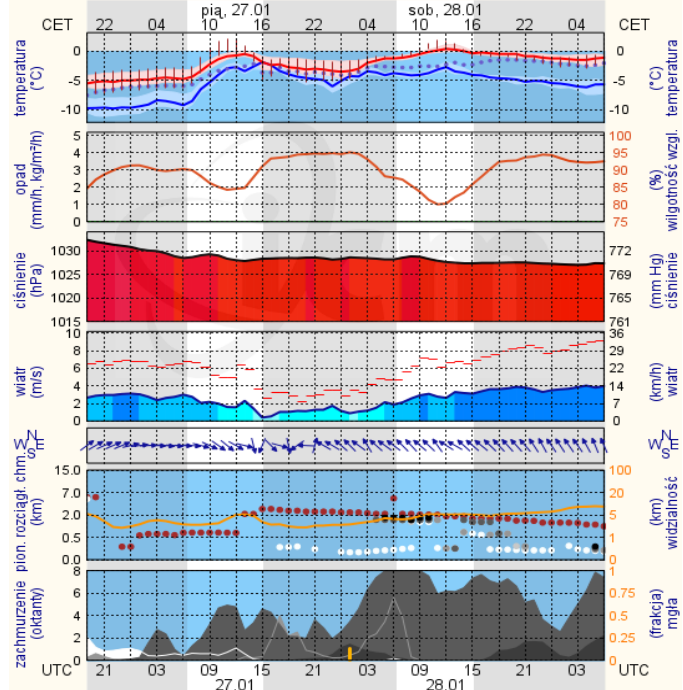
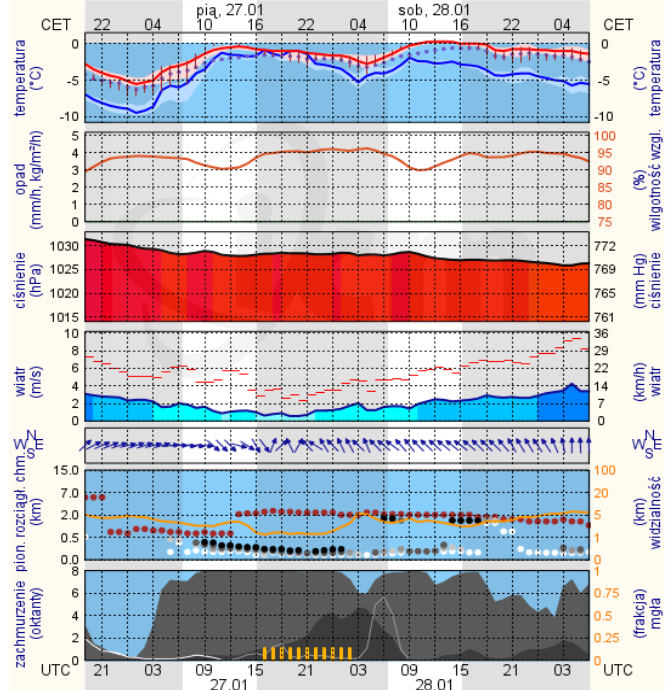
21°29'E, 53°11'N  
(x=258, y=382)

wysokość (min, środek, max)  
90 - 95 - 122 m

wschód słońca: 07:18 CET  
zachód słońca: 16:09 CET

22°12'E, 52°8'N  
(x=271, y=406)

wysokość (min, środek, max)  
149 - 164 - 183 m



meteo-um@icm.edu.pl

© 2007-2016 ICM, Uniwersytet Warszawski

meteo-um@icm.edu.pl

© 2007-2016 ICM, Uniwersytet Warszawski