

BIULETYN INFORMACYJNY NR 24/2017

za okres od 24.01.2017 r. od godz. 7.00 do 25.01.2017 r. do godz. 7.00

środa, dnia 25.01.2017 r.



Najważniejsze zdarzenia z minionej doby

1. Ostrzeżenie meteorologiczne dla woj. mazowieckiego.
2. Warszawa – awaria ciepłownicza.
- 3.

ZESTAWIENIE DANYCH STATYSTYCZNYCH za okres: 24.01 – 25.01.2017 r.

	KOMENDA STOŁĘCZNA POLICJI	W analizowanym okresie	Od początku roku
	1) Odnotowano wypadków	0	89
	2) Ofiary śmiertelne w wypadkach drogowych/ kolejowych/ lotniczych	0/0/0	1/2/0
	3) Osoby ranne w wypadkach drogowych/kolejowych/lotniczych	0/0/0	104/0/0
	4) Utonięcia /wychłodzenia	0/0	1/4
	KOMENDA WOJEWÓDZKA POLICJI	W analizowanym okresie	Od początku roku
	1) Odnotowano wypadków	0	91
	2) Ofiary śmiertelne w wypadkach drogowych/ kolejowych/ lotniczych	0/0/0	9/0/0
	3) Osoby ranne w wypadkach drogowych/kolejowych/lotniczych	0/0/0	105/0/0
	4) Utonięcia/wychłodzenia	0/0	0/2
	KOMENDA WOJEWÓDZKA PAŃSTWOWEJ STRAŻY POŻARNEJ	W analizowanym okresie	Od początku roku
	1) Liczba pożarów	00	747
	2) Ofiary śmiertelne w pożarach/zaczadzenia	0/0	16/5
	3) Osoby ranne w pożarach/zatrute CO	0/0	48/8
	NADWIŚLAŃSKI ODDZIAŁ STRAŻY GRANICZNEJ	W dniu 23.01.2017	Od 01.01.2017
	1) Ruch graniczny: schengen/non-schengen	29904/13055	589192/323978
	2) Złożone wnioski o nadanie statusu uchodźcy	6	63
	3) Cudzoziemcy, którym odmówiono wjazdu do RP/zatrzymano	2/4	32/73

WYKAZ ZGROMADZEŃ PUBLICZNYCH, IMPREZ MASOWYCH I INNYCH WYDARZEŃ planowanych w dniu 25.01.2017 r.

Godziny imprezy	Rodzaj imprezy	Miejsce/Trasa	Organizator	Liczba osób	Uwagi
całodobowo	zgromadzenie	pl. Krasieńskich, przed gmachem Sądu Najwyższego	osoba prywatna	ok. 50	postępowanie uproszczone / wiec na rzecz praworządności
0.00-24.00	zgromadzenie	Al. Ujazdowskie 1/3, przed Kancelarią Prezesa Rady Ministrów	osoba prywatna	2-20	zgromadzenie polega na rozłożeniu kilku namiotów wraz z pomocniczą infrastrukturą techniczną / postępowanie uproszczone
0.00-22.00 22.00-24.00	zgromadzenie	ul. Wiejska 4/6/8, przed gmachem Sejmu RP	Stowarzyszenie OSA	do 500	bdb
10.00-15.00	zgromadzenie	ul. Wiejska 4/6/8, przed gmachem Sejmu RP	osoba prywatna	300-500	protest przeciwko nowemu rozporządzeniu Ministra Zdrowia zmieniającego klasyfikację produktów leczniczych dopuszczalnych do obrotu pozaaptecznego - manifestanci planują wręczenie petycji do Kancelarii Sejmu
10.00-18.00	zgromadzenie	Al. Ujazdowskie 1/3, przed Kancelarią Prezesa Rady Ministrów	osoba prywatna	do 11	bojkot "KOD-u"
14.00-22.00 22.00-8.00	zgromadzenie	Al. Ujazdowskie 1/3, przed Kancelarią Prezesa Rady Ministrów	osoba prywatna	15 / 10 (22.00-8.00)	promowanie wartości demokratycznych / postępowanie uproszczone
15.00-20.00	zgromadzenie	ul. Krakowskie Przedmieście, przed pomnikiem Kopernika	osoba prywatna	1000	postępowanie uproszczone /manifestacja w ramach Ogólnopolskiego Protestu Studentek i Sudentów
16.00-19.00	zgromadzenie	pl. Zamkowy, przy Kolumnie Zygmunta	osoba prywatna	ok. 30	postępowanie uproszczone bdb / organizator obawia się przybycia w to samo miejsce kontrmanifestacji, dążącej do zakłócenia pokojowego przebiegu zgromadzenia
16.00-19.00	zgromadzenie	pl. Narutowicza	osoba prywatna	ok. 30	postępowanie uproszczone bdb / organizator obawia się przybycia w to samo miejsce kontrmanifestacji, dążącej do zakłócenia pokojowego przebiegu zgromadzenia
16.00-19.00	zgromadzenie	ul. Krakowskie Przedmieście 48/50, przed Pałacem Prezydenckim	osoba prywatna	ok. 30	postępowanie uproszczone bdb / organizator obawia się przybycia w to samo miejsce kontrmanifestacji, dążącej do zakłócenia pokojowego przebiegu zgromadzenia
16.00-19.00	zgromadzenie	przy skrzyżowaniu ul. Wiejskiej i Matejki, przy pomniku Polskiego Państwa Podziemnego i Armii Krajowej przed gmachem Sejmu RP	osoba prywatna	30-40	postępowanie uproszczone bdb / organizator obawia się przybycia w to samo miejsce kontrmanifestacji, dążącej do zakłócenia pokojowego przebiegu zgromadzenia
16.00-20.00	zgromadzenie	ul. Krakowskie Przedmieście 28, przed bramą główną Uniwersytetu Warszawskiego	osoba prywatna	20-40	postępowanie uproszczone bdb / organizator obawia się przybycia w to samo miejsce kontrmanifestacji, dążącej do zakłócenia pokojowego przebiegu zgromadzenia

ZAGROŻENIA ŚRODOWISKA

Wyniki pomiarów zanieczyszczeń powietrza za minioną dobę [w µg/m³] na automatycznych stacjach WIOŚ w Warszawie

Wybierz datę: 2017-01-23, Pn Zestawienie dobowe (średnie)- Stacje automatyczne

Stacja	Pomiar	PM10 [µg/m³]	PM2.5 [µg/m³]	O ₃ [µg/m³]		NO ₂ [µg/m³]	SO ₂ [µg/m³]	CO [µg/m³]		C ₆ H ₆ [µg/m³]
		Pył zawieszony PM10 S24h	Pył zawieszony PM 2.5 S24h	S24h	S8 _{max}	Dwutlenek azotu S24h	Dwutlenek siarki S24h	Tlenek węgla S24h	S8 _{max}	Benzen S24h
Belsk-IGFPAN				50.71	57.63	17.74	17.74	558.91	747.7	
Granica-KPN				44.72	56.99	22.94	12.9			
Guty Duże				51.26	60.41	10.86	7.29			
Konstancin-Jeziorna		61.78	53.71	42.13	54.8	28.88	13.61	707.87	980.08	2.49
Legionowo-Zegrzyńska			79.63	34.45	45.49	36.73	16.91			
Otwock-Brzozowa			69.21	36.95	51.78	33.07	15.21	1137.25	1740.72	
Piastów-Pułaskiego			69.54	35.46	46.36	35.79	20.7			
Płock-Gimnazjum				38.62	46.62	24.86	14.39	351.82	391.83	2.61
Płock-Reja		57.63	55.17	42.62	50.7	25.07	10.21	718.73	822.99	3.25
Radom-Tochtermana		67.71	63.83	42.3	49.9	38.36	12.8	1137.82	1735.84	1.98
Siedlce-Konarskiego		81.26	79							
Warszawa-Komunikacyjna		85	61.38			68.16		1150.92	1628.25	2.03
Warszawa-Marszałkowska		70.72	55.44			51.6		1425.33	1703.99	
Warszawa-Podleśna				28.93	36.32					
Warszawa-Targówek		65.54	60.4	23.25	33.46	52.55	13.44	608.13	746.33	
Warszawa-Ursynów		56.26	46.51	35.54	47.92	38.59	16.35			
Żyrardów-Roosevelta		51.57	49.01							

Skala jakości powietrza

Barwa: Bardzo dobry
Dobry
Umiarkowany
Dostateczny
Zły
Ważny
Brak pomiaru

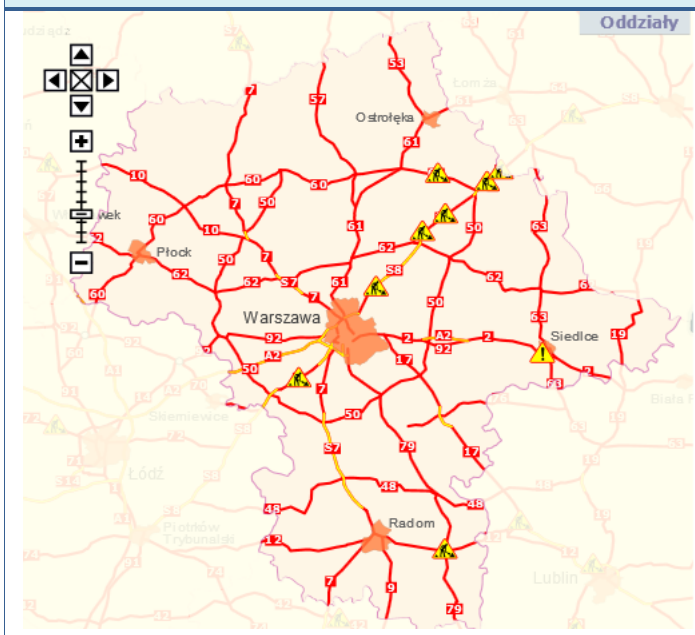
W powyższych tabelach zostały przedstawione wyniki pomiarowe dla następujących agregacji:

S1h_{max} maksymalna średnia 1-godzinna
S24h średnia 24-godzinna
S8_{max} maksymalna średnia 8-godzinna krocząca

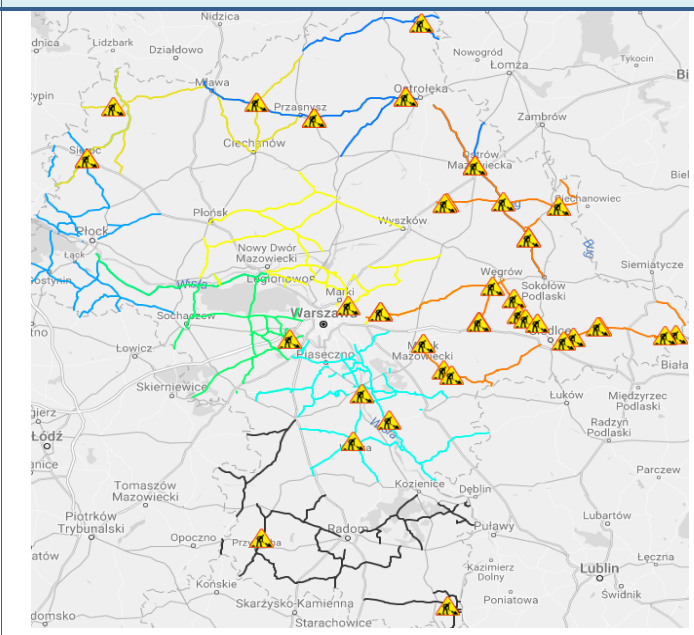
Przy prezentacji danych pomiarowych zastosowano skalę zawartą na stronie: Skala jakości powietrza

Utrudnienia na drogach

Drogi krajowe

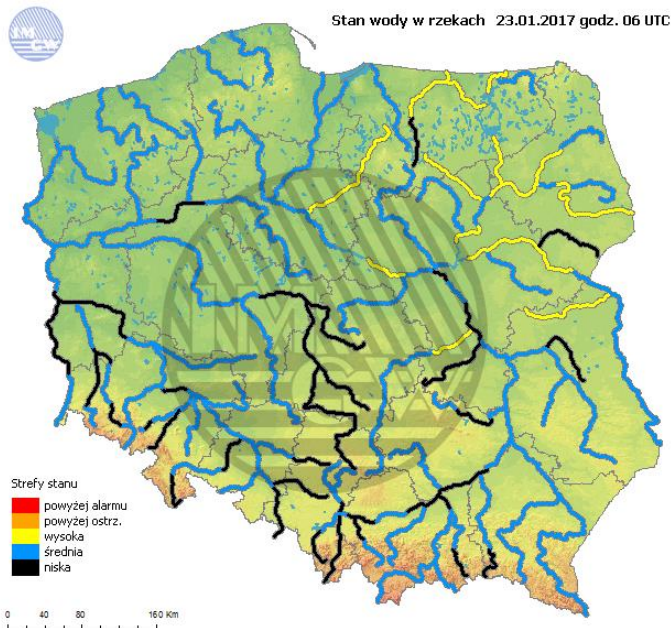


Drogi wojewódzkie

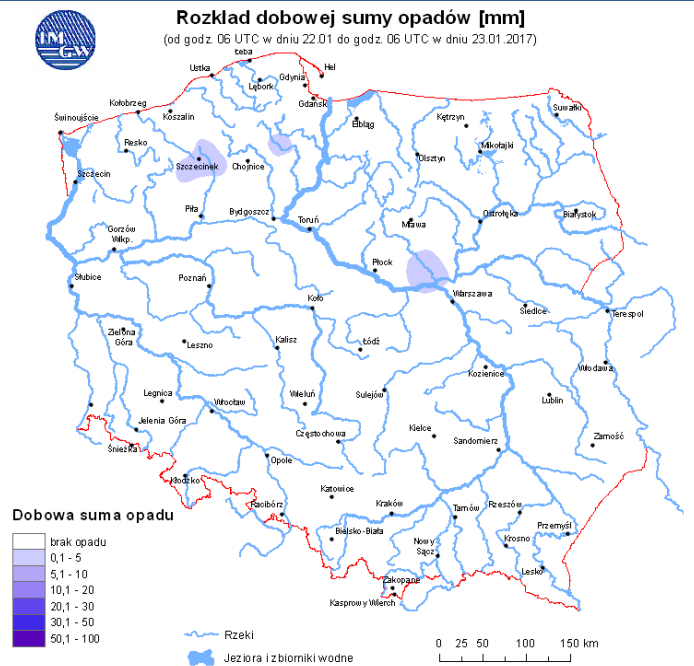


INFORMACJE HYDROLOGICZNO - METEOROLOGICZNE

Stan wody w rzekach



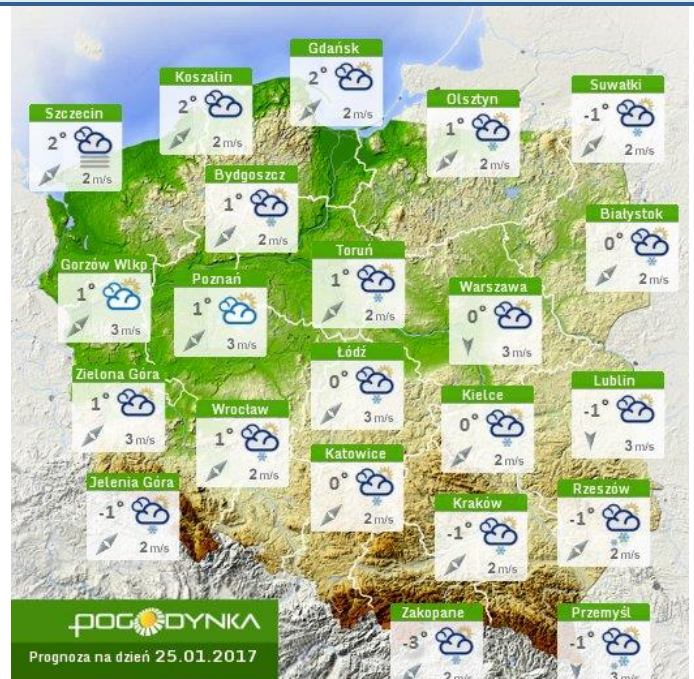
Rozkład dobowej sumy opadów



Prognoza pogody dla Polski na dziś



Prognoza pogody dla Polski na jutro



Ostrzeżenia METEO

BRAK

Ostrzeżenia HYDRO

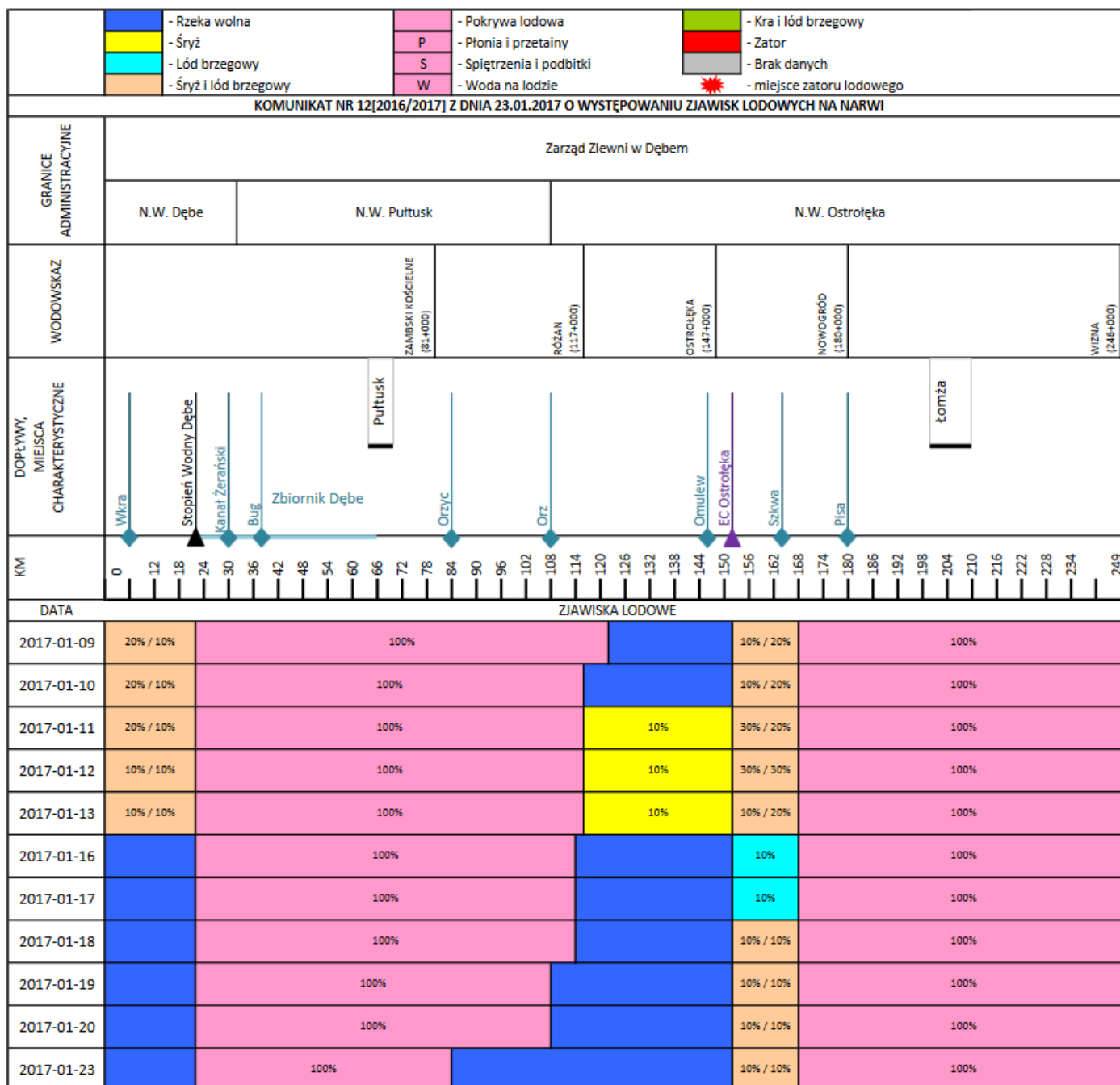
BRAK

ZJAWISKA LODOWE

Rzeka Wisła

		- Rzeka wolna			- Śrzyż			- Łód brzegowy			- Śrzyż i łód brzegowy			- Pokrywa lodowa			- Płonia i przetainy			- Spiętrzenia i podbitki			- Woda na lodzie			- Kra i łód brzegowy			- Zator			- Brak danych			- miejsce zatoru lodowego			- lodolamacze										
		Rzeka wolna			Śrzyż			Łód brzegowy			Śrzyż i łód brzegowy			Pokrywa lodowa			Płonia i przetainy			Spiętrzenia i podbitki			Woda na lodzie			Kra i łód brzegowy			Zator			Brak danych			miejsce zatoru lodowego			lodolamacze										
KOMUNIKAT NR 12[2016/2017] Z DNIA 23.01.2017 O WYSTĘPOWANIU ZJAWISK LODOWYCH NA WISŁE																																																
GRANICE ADMINISTRACYJNE	Zarząd Zlewni w Puławach															Zarząd Zlewni w Warszawie																																
	N.W. Annopol					N.W. Puławy					N.W. Kozienice					N.W. Góra Kalwaria				N.W. Żerań				N.W. Płock				N.W. Włocławek																				
WODOWSKAZ	ANNOPOL (298+400)					PUŁAWY (372+000)					DĘBLIN (394+000)					WARSZAWA (513+000)				MODLIN (532+000)				WYSZCZOGÓRD (587+000)				KĘPA POLSKA (607+000)				PŁOCK (679+000)				WŁOCŁAWEK (679+000)												
DOPŁYWY, MIEJSCA CHARAKTERYSTYCZNE	Kamionna					Puławy					Dęblin					Góra Kalwaria				Warszawa				Narew				Wyszczogórd				Płock				Zbiornik Włocławek												
KM	295	311	319	327	335	343	351	359	367	375	383	391	399	407	415	423	431	439	447	455	463	471	479	487	495	503	511	519	527	535	543	551	559	567	575	583	591	599	607	615	623	631	639	647	655	663	671	684
DATA	ZJAWISKA LODOWE																																															
2017-01-09	100%	30%	10%	30/10%	100%	20%	30%	80%	100%	30%	70% / 30%	11-14cm / 100%	10%																																			
2017-01-10	100%	30%	10%	30/10%	100%	20%	20% / 30%	30%	60%	90%	100%	20/30%	70% / 30%	13-18cm / 100%	10%																																	
2017-01-11	100%	10/30%	10%	30/10%	100%	20%	20% / 30%	30%	60%	90%	100%	20/30%	70% / 30%	15-18cm / 100%	10%																																	
2017-01-12	100%	10/30%	10%	20/10%	100%	20%	20% / 30%	30%	60%	20%	100%	20/30%	50% / 30%	16-19cm / 100%	10%																																	
2017-01-13	100%	10/30%	10%	20/10%	100%	20%	20% / 30%	10%	10%	100%	10% / 30%	17-19cm / 100%	10%																																			
2017-01-16	100%	10/30%	10%	20%	100%	10%	10%	20%	30%	16-19cm / 100%	10%																																					
2017-01-17	100%	10/30%	10%	20%	100%	10%	10%	20%	30%	16-19cm / 100%	10%																																					
2017-01-18	100%	30%	10%	20%	100%	10%	20%	R	30%	10% / 30%	16-19cm / 100%	10%																																				
2017-01-19	100%	30%	10%	20%	100%	10%	20%	R	30%	10% / 30%	19-21cm / 100%	10%																																				
2017-01-20	100%	30%	10%	20%	100%	10%	20%	R	30%	19-21cm / 100%	10%																																					
2017-01-23	100%	30%	10%	20%	100%	10%	10%	30%	18-20cm / 100%	10%																																						

Rzeka Narew



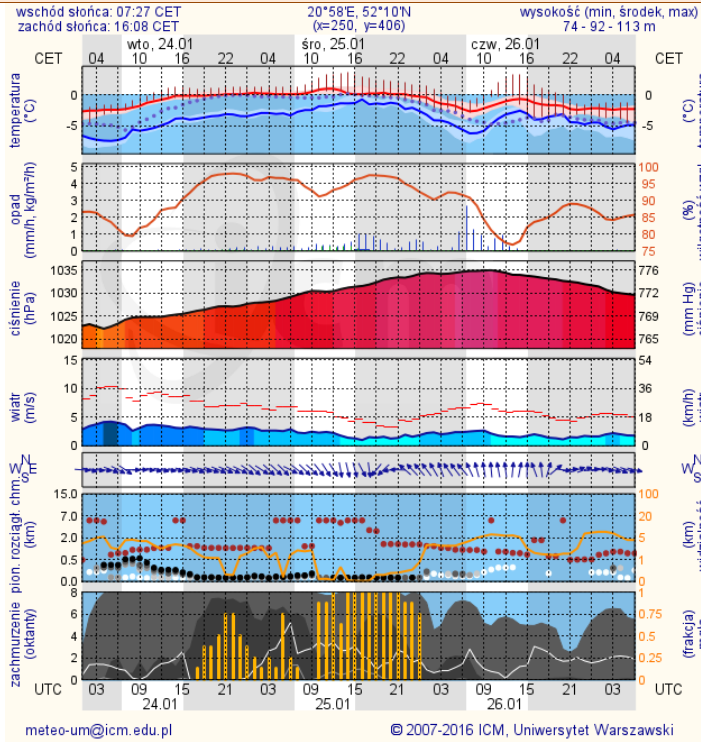
Rzeka Bug

<div style="display: flex; justify-content: space-between;"> <div style="width: 30%;"> <p>- Rzeka wolna</p> <p>- Śryż</p> <p>- Łódź brzegowy</p> <p>- Śryż i łódź brzegowy</p> </div> <div style="width: 30%;"> <p>- Pokrywa lodowa</p> <p>P - Płonia i przetainy</p> <p>S - Spiętrzenia i podbitki</p> <p>W - Woda na lodzie</p> </div> <div style="width: 30%;"> <p>- Kra i łódź brzegowy</p> <p>- Zator</p> <p>- Brak danych</p> <p>☀ - miejsce zatoru lodowego</p> </div> </div>	
KOMUNIKAT NR 12[2016/2017] Z DNIA 23.01.2017 O WYSTĘPOWANIU ZJAWISK LODOWYCH NA BUGU	
GRANICE ADMINISTRACYJNE	Zarząd Zlewni w Dębem
	Zarząd Zlewni w Puławach
WODOWSKAZ	N.W. Wyszków N.W. Borowe N.W. Drohiczyn
	N.W. Włodawa
DOPŁYWY, MIEJSCA CHARAKTERYSTYCZNE	Wyszków Brok Nurzec Drohiczyn Krzna Włodawa Wełnianka Huczwa
	0 28 42 56 70 84 98 112 126 140 154 168 182 196 210 224 238 252 266 280 294 308 322 336 350 364 378 392 406 420 434 448 462 476 490 504 518 532 546 560 587
DATA	ZJAWISKA LODOWE
2017-01-09	100% 20/10% 100% 100%
2017-01-10	100% 20/10% 100% 100%
2017-01-11	100% 20/10% 100% 100%
2017-01-12	100% 20/10% 100% 100%
2017-01-13	100% 20/10% 100% 100%
2017-01-16	100% 10/10% 100% 100%
2017-01-17	100% 10% 100% 100%
2017-01-18	100% 10% 100% 100%
2017-01-19	100% 10% 100% 100%
2017-01-20	100% 10% 100% 100%
2017-01-23	100% 10% 100% 100%

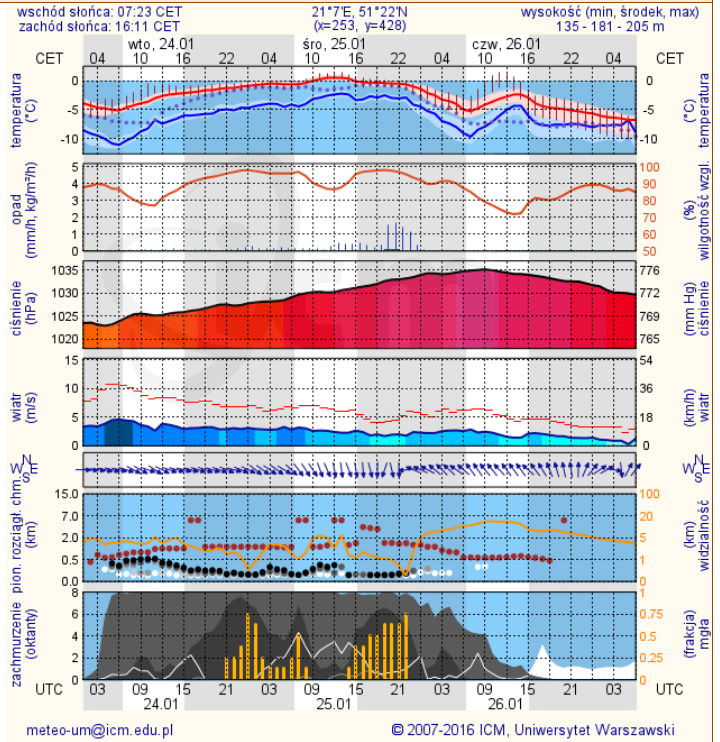
METEOROGRAMY

dla głównych miast województwa mazowieckiego:

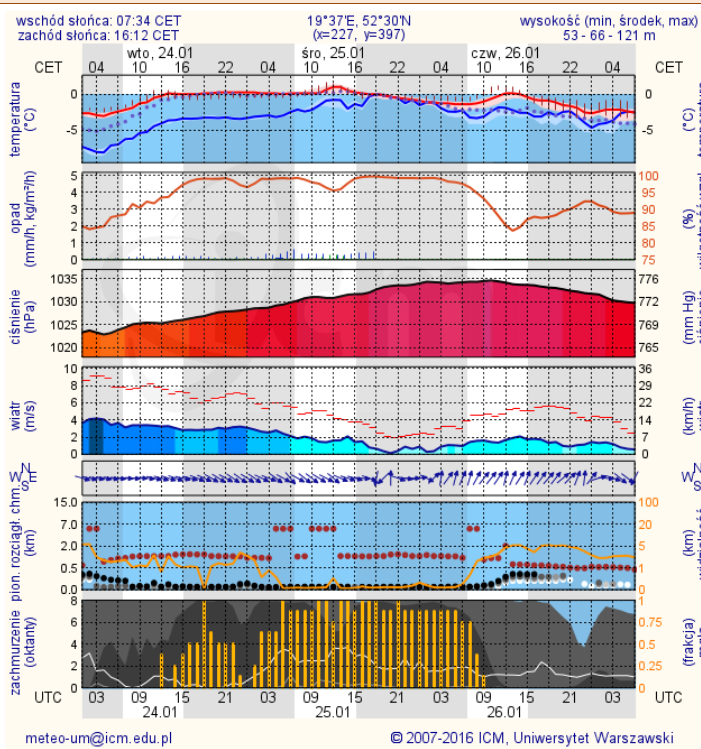
Warszawa



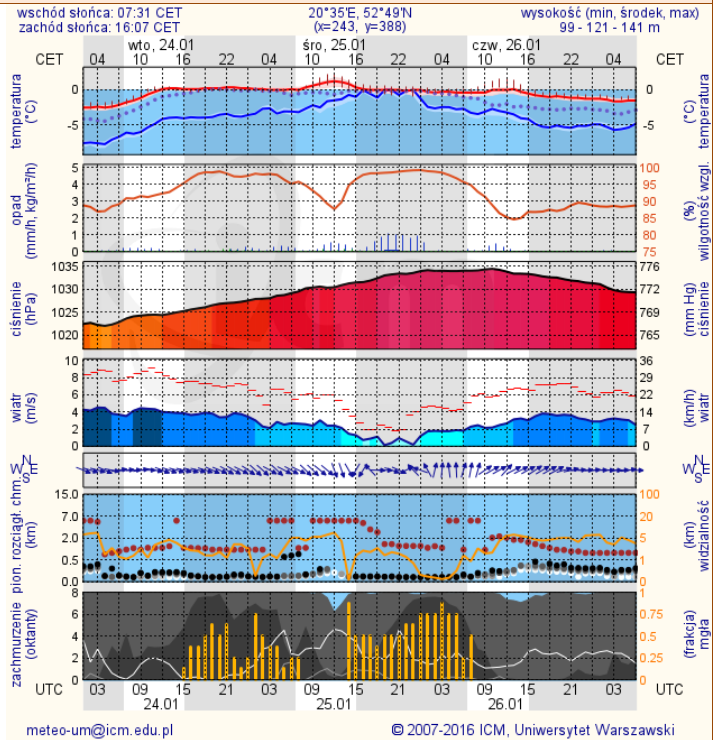
Radom



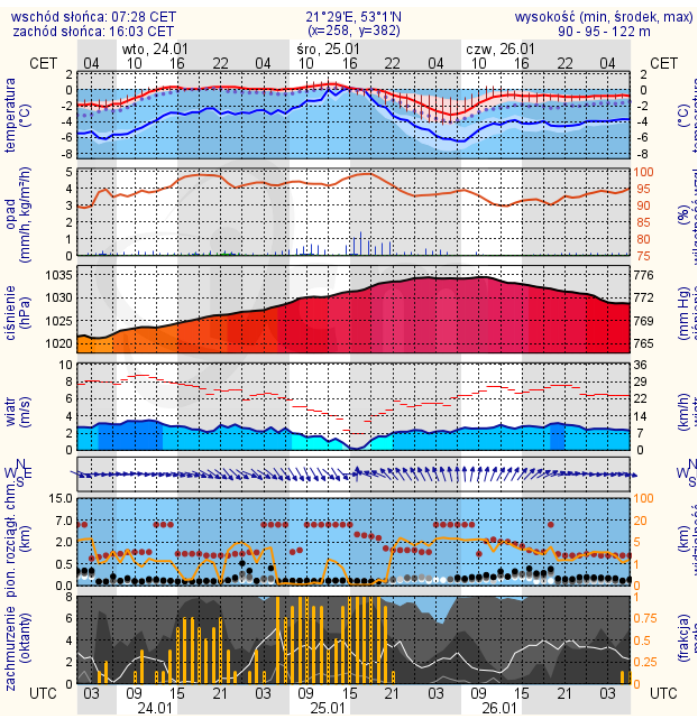
Płock



Ciechanów



Ostrołęka



Siedlce

