



BIULETYN INFORMACYJNY NR 21/2017

za okres od 21.01.2017 r. od godz. 7.00 do 22.01.2017 r. do godz. 7.00

niedziela, dnia 22.01.2017 r.



Najważniejsze zdarzenia z minionej doby

1. **Wiskitki** – (pow. żyrdowski) – drugi przypadek ptasiej grypy w województwie mazowieckim.

ZESTAWIENIE DANYCH STATYSTYCZNYCH za okres: 21.01 – 22.01.2017 r.


	KOMENDA STOŁECZNA POLICJI	W analizowanym okresie	Od początku roku
	1) Odnotowano wypadków	3	88
	2) Ofiary śmiertelne w wypadkach drogowych/ kolejowych/ lotniczych	0/0/0	1/2/0
	3) Osoby ranne w wypadkach drogowych/kolejowych/lotniczych	3/0/0	100/0/0
	4) Utonięcia /wychłodzenia	0/0	1/4
	KOMENDA WOJEWÓDZKA POLICJI	W analizowanym okresie	Od początku roku
	1) Odnotowano wypadków	5	84
	2) Ofiary śmiertelne w wypadkach drogowych/ kolejowych/ lotniczych	0/0/0	8/0/0
	3) Osoby ranne w wypadkach drogowych/kolejowych/lotniczych	8/0/0	99/0/0
	4) Utonięcia/wychłodzenia	0/0	0/2
	KOMENDA WOJEWÓDZKA PAŃSTWOWEJ STRAŻY POŻARNEJ	W analizowanym okresie	Od początku roku
	1) Liczba pożarów	25	691
	2) Ofiary śmiertelne w pożarach/zaczadzenia	0/0	15/5
	3) Osoby ranne w pożarach/zatrute CO	0/0	47/8
	NADWIŚLAŃSKI ODDZIAŁ STRAŻY GRANICZNEJ	W dniu 21.01.2017	Od 01.01.2017
	1) Ruch graniczny: schengen/non-schengen	20139/12924	533709/296640
	2) Złożone wnioski o nadanie statusu uchodźcy	0	57
	3) Cudzoziemcy, którym odmówiono wjazdu do RP/zatrzymano	0/2	26/68

WYKAZ ZGROMADZEŃ PUBLICZNYCH, IMPREZ MASOWYCH I INNYCH WYDARZEŃ planowanych w dniu 22.01.2017 r.

Godziny imprezy	Rodzaj imprezy	Miejsce/Trasa	Organizator	Liczba osób	Uwagi
całodobowo	zgromadzenie	pl. Krasińskich, przed gmachem Sądu Najwyższego	osoba prywatna	ok. 50	postępowanie uproszczone / protest przeciwko brakowi praworządności
0.00-22.00 10.00-22.00 22.00-24.00	zgromadzenie	ul. Wiejska 4/6/8, przed gmachem Sejmu RP	Stowarzyszenie OSA	do 500	bdb
0.00-24.00	zgromadzenie	Al. Ujazdowskie 1/3, przed Kancelarią Prezesa Rady Ministrów	osoba prywatna	2-20	zgromadzenie polega na rozłożeniu kilku namiotów wraz z pomocniczą infrastrukturą techniczną / postępowanie uproszczone
10.00-16.00 16.00-20.00 20.00-24.00	zgromadzenie	Al. Ujazdowskie 1/3, przed Kancelarią Prezesa Rady Ministrów	osoba prywatna	15-20	promowanie wartości demokratycznych / postępowanie uproszczone
10.00-18.00	zgromadzenie	Al. Ujazdowskie 1/3, przed Kancelarią Prezesa Rady Ministrów	osoba prywatna	do 11	bojkot "KOD-u"
12.00-13.00	zgromadzenie	ul. Waszyngtona, przed wejściem na ogródki działkowe	osoba prywatna	do 30	postępowanie uproszczone - wyrażenie poparcia dla budowy linii tramwajowej
12.00-14.00	zgromadzenie	zbieg ulic: al. Waszyngtona i Międzynarodowa (chodnik na wysokości przystanku park Skaryszewski)	osoba prywatna	ok. 50-200	sprzeciw wobec budowy linii tramwajowej na Goław przez Rodzinne Ogrody Działkowe wzdłuż Kanału Wystawowego w ciągu ulicy Międzynarodowej
12.00-15.00	zgromadzenie	pl. Zawiszy	osoba prywatna	10	postępowanie uproszczone - promowanie wartości demokratycznych
12.00-17.00	zgromadzenie	ul. Krakowskie Przedmieście 15/17, przed Galerią Kordegarda	osoba prywatna	ok. 20	domaganie się wyjaśnienia Katastrofy Smoleńskiej

ZAGROŻENIA ŚRODOWISKA

Wyniki pomiarów zanieczyszczeń powietrza za minioną dobę [w µg/m³] na automatycznych stacjach WIOŚ w Warszawie

 Wybierz datę: 2017-01-21, So  Zestawienie dobowe (średnie)- Stacje automatyczne

Stacja	Pomiar	PM10 [µg/m ³]	PM2.5 [µg/m ³]	O ₃ [µg/m ³]		NO ₂ [µg/m ³]	SO ₂ [µg/m ³]	CO [µg/m ³]		C ₆ H ₆ [µg/m ³]
		Pył zawieszony PM10 S24h	Pył zawieszony PM 2.5 S24h	S24h	S8max	Dwutlenek azotu S24h	Dwutlenek siarki S24h	Tlenek węgla S24h	S8max	Benzen S24h
Belsk-IGFPAN				29.94	33	15.06	2.81	306.28	424.93	
Granica-KPN				25.53	28.16	16.83	4.1			
Guty Duże				40.74	47.6	6.29	0.8			
Konstancin-Jeziorna		41.09	35.19	19.26	24.94	27.16	3.54	462.72	547.36	0
Legionowo-Zegrzyńska			34.64	27.9	33.79	20.34	7.1			
Otwock-Brzozowa			28.9	17.59	22.87	24.82	6.32	727.36	773.05	
Piastów-Pułaskiego			40.5	13.49	16.06	28.55	7.85			
Płock-Gimnazjum				24.23	27.74	18.41	3.79	316.66	452.67	0.83
Płock-Reja		24.22	23.21	28.05	33.16	17.51	3.09	429.48	505.55	1.37
Radom-Tochtermana		37.71	36.49	27.38	36.92	25.28	5.62	758.11	939.36	1.26
Siedlce-Konarskiego		27.41	26.95							
Warszawa-Komunikacyjna		36.28	33.03			41.87		823.79	1008.5	1.45
Warszawa-Marszałkowska		35.58	28.62			32.63		1174.17	1283.01	
Warszawa-Podłęśna				23.7	32.43					
Warszawa-Targówek		34.2	31.11	13.64	19.91	34.86	21.62	432.71	521.13	
Warszawa-Ursynów		33.67	27.81	17.47	22.69	29.44	4.83			
Żyrardów-Roosevelta		24.21	23.69							



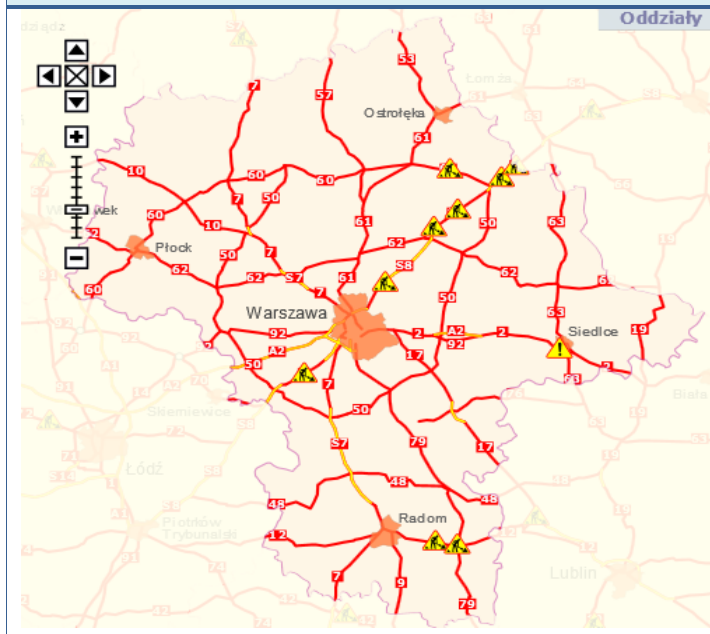
W powyższych tabelach zostały przedstawione wyniki pomiarowe dla następujących agregacji:

S1h_{max} maksymalna średnia 1-godzinna
S24h średnia 24-godzinna
S8_{max} maksymalna średnia 8-godzinna krocząca

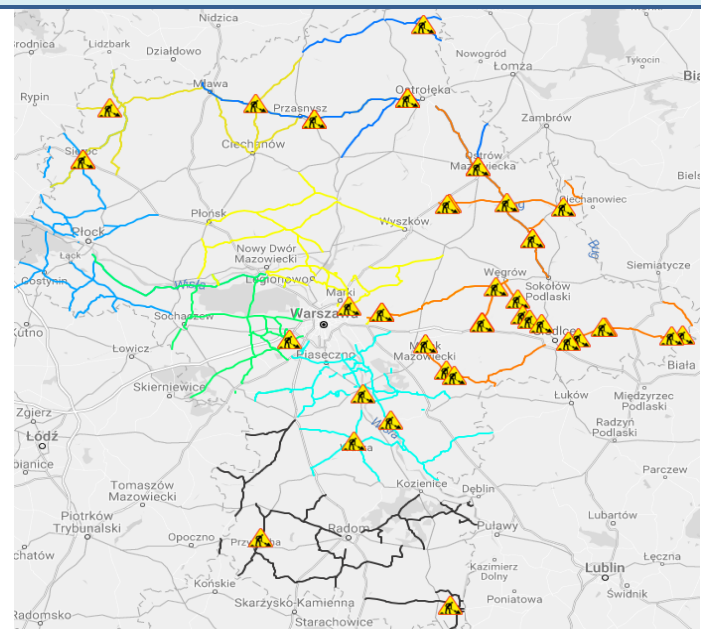
Przy prezentacji danych pomiarowych zastosowano skalę zawartą na stronie: Skala jakości powietrza

Utrudnienia na drogach

Drogi krajowe



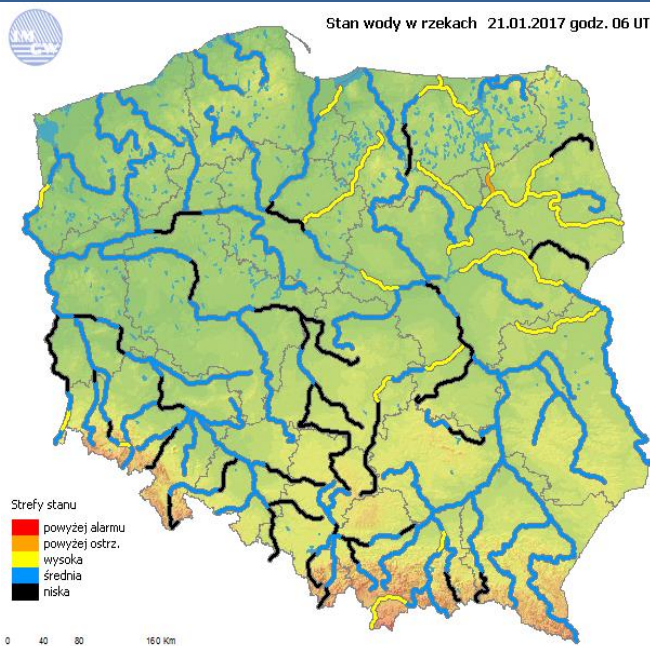
Drogi wojewódzkie



INFORMACJE HYDROLOGICZNO - METEOROLOGICZNE

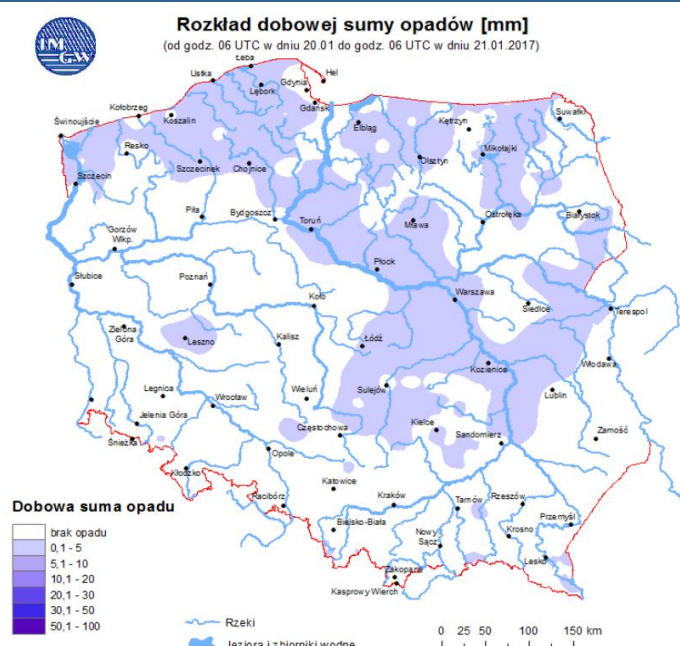
Stan wody w rzekach

Stan wody w rzekach 21.01.2017 godz. 06 UTC



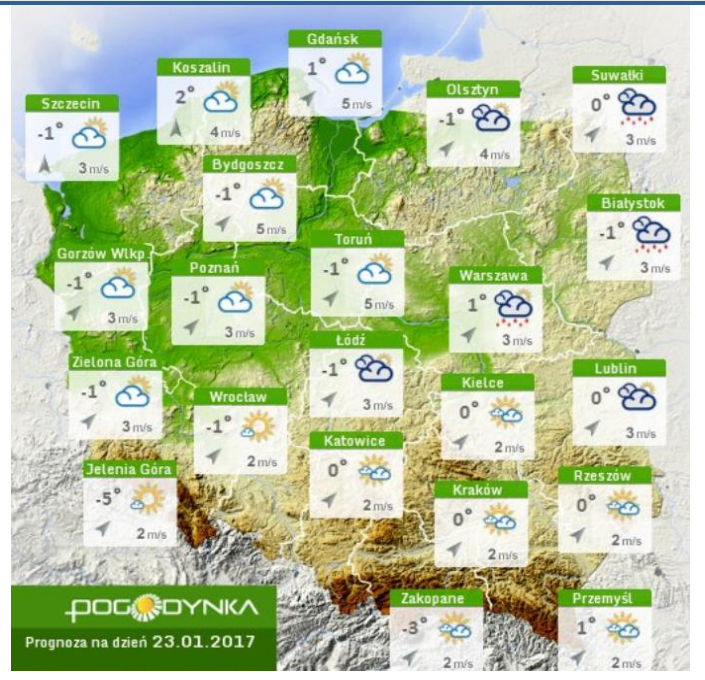
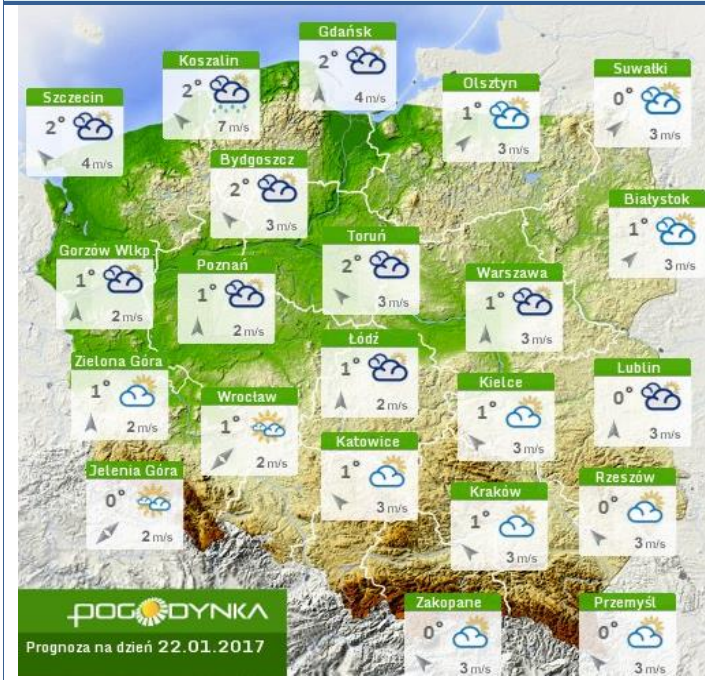
Rozkład dobowej sumy opadów

Rozkład dobowej sumy opadów [mm]
(od godz. 06 UTC w dniu 20.01 do godz. 06 UTC w dniu 21.01 2017)



Prognoza pogody dla Polski na dziś

Prognoza pogody dla Polski na jutro



Ostrzeżenia METEO

Ostrzeżenia HYDRO

BRAK

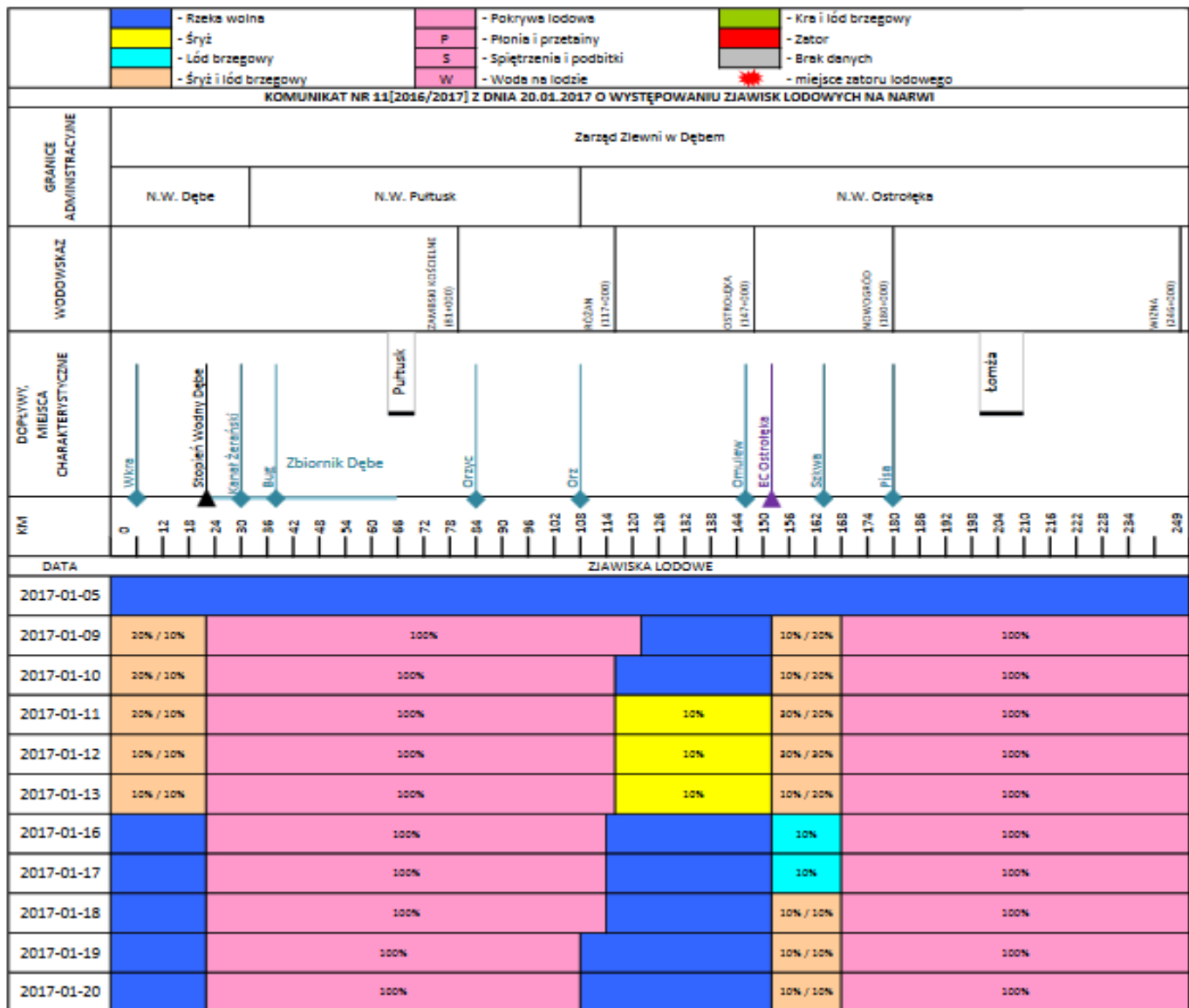
BRAK

ZJAWISKA LODOWE

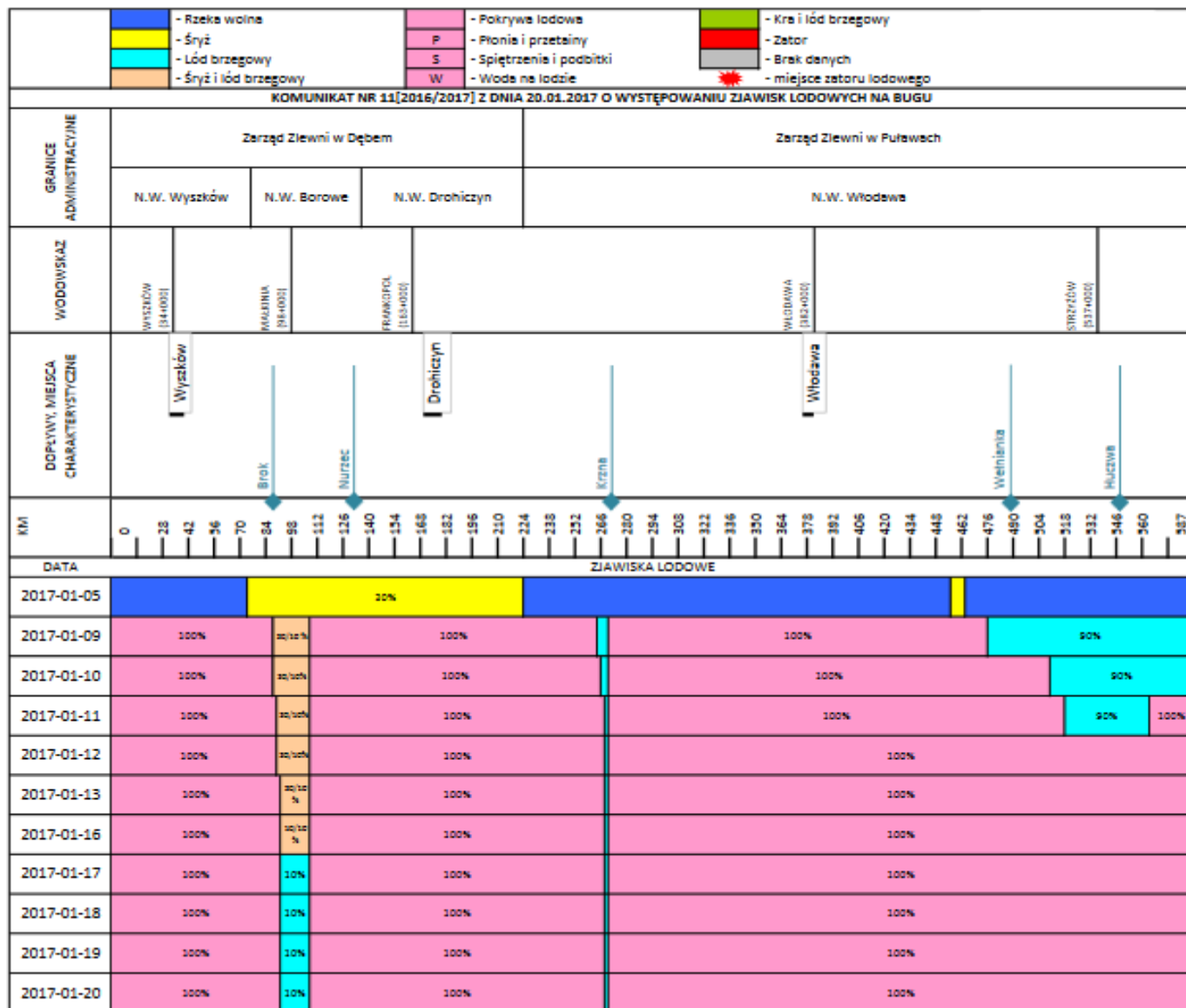
Rzeka Wisła

		- Rzeka wolna	- Śrzyż	- Łódź brzegowy	- Śrzyż i łódź brzegowy	- Pokrywa lodowa	P	S	W	- Kra i łódź brzegowy	- Zator	- Brak danych	- miejsce zatoru lodowego	- lodolamacze																																		
KOMUNIKAT NR 11[2016/2017] Z DNIA 20.01.2017 O WYSTĘPOWANIU ZJAWISK LODOWYCH NA WISLE																																																
GRANICE ADMINISTRACYJNE	Zarząd Zlewni w Puławach							Zarząd Zlewni w Warszawie																																								
	N.W. Annapol		N.W. Puławy			N.W. Kozienice		N.W. Góra Kalwaria		N.W. Żerań		N.W. Płock			N.W. Włocławek																																	
WODOWSKAZ	ANNOPOL (298+400)	PUŁAWY (372+000)			DĘBLIN (394+000)				WARSZAWA (513+000)		MODLIN (552+000)	WYSZOGRÓD (587+000)	KEPA POLSKA (607+000)	WŁOCŁAWEK (679+000)																																		
DOPŁYWY, MIEJSCA CHARAKTERYSTYCZNE		Kamienna			Wleprz	Dęblin		EC Kozienice	Piłlica		Góra Kalwaria		Warszawa	EC Sławkierki	EC Żerań	Narew		Wyszogród		Płock	Zbiornik Włocławek	Włocławek																										
KM	295	311	319	327	335	343	351	359	367	375	383	391	399	407	415	423	431	439	447	455	463	471	479	487	495	503	511	519	527	535	543	551	559	567	575	583	591	599	607	615	623	631	639	647	655	663	671	684
DATA	ZJAWISKA LODOWE																																															
2017-01-05	10%																																															
2017-01-09	100%	30%	10%	30/10%	100%	20%	30%	80%	100%	30%	70% / 30%	11-14cm / 100%																																				
2017-01-10	100%	30%	10%	30/10%	100%	20%	20% / 30%	30%	60%	90%	100%	20/30%	70% / 30%	13-18cm / 100%																																		
2017-01-11	100%	10/30%	10%	30/10%	100%	20%	20% / 30%	30%	60%	90%	100%	20/30%	70% / 30%	15-18cm / 100%																																		
2017-01-12	100%	10/30%	10%	20/10%	100%	20%	20% / 30%	30%	60%	20%	100%	20/30%	50% / 30%	16-19cm / 100%																																		
2017-01-13	100%	10/30%	10%	20/10%	100%	20%	20% / 30%	10%	10%	100%	10% / 30%	17-19cm / 100%																																				
2017-01-16	100%	10/30%	10%	20%	100%		10%		20%	R	30%	16-19cm / 100%																																				
2017-01-17	100%	10/30%	10%	20%	100%			10%	20%	R	30%	16-19cm / 100%																																				
2017-01-18	100%	30%	10%	20%	100%			10%	20%	R	30%	10% / 30%	16-19cm / 100%																																			
2017-01-19	100%	30%	10%	20%	100%			10%	20%	R	30%	10% / 30%	19-21cm / 100%																																			
2017-01-20	100%	30%	10%	20%	100%			10%	20%	R	30%	19-21cm / 100%																																				

Rzeka Narew



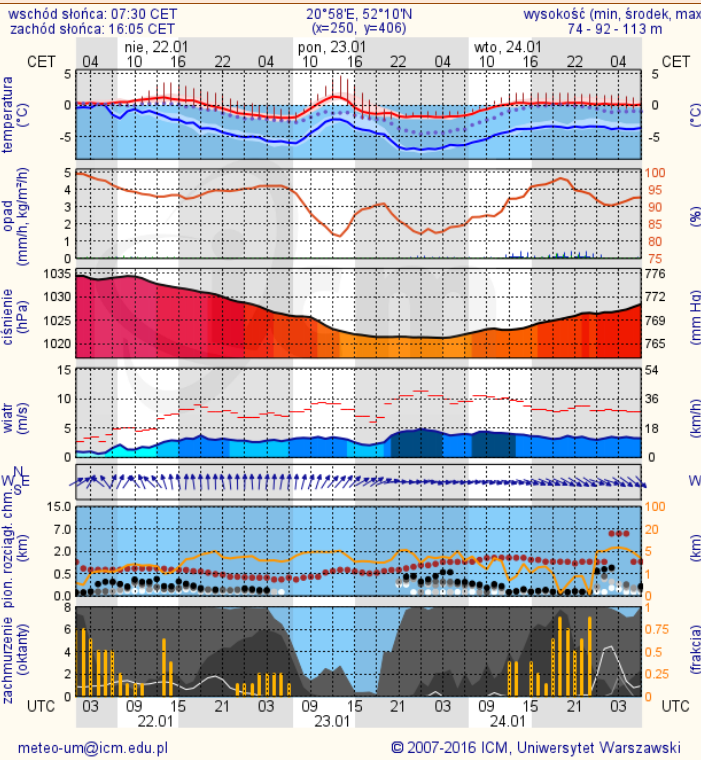
Rzeka Bug



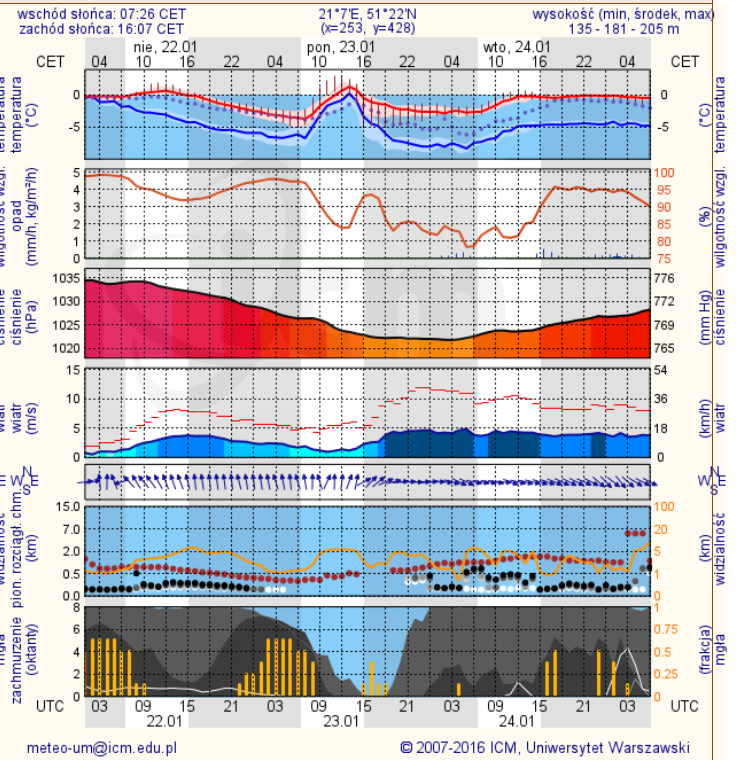
ETEOROGRAMY

dla głównych miast województwa mazowieckiego:

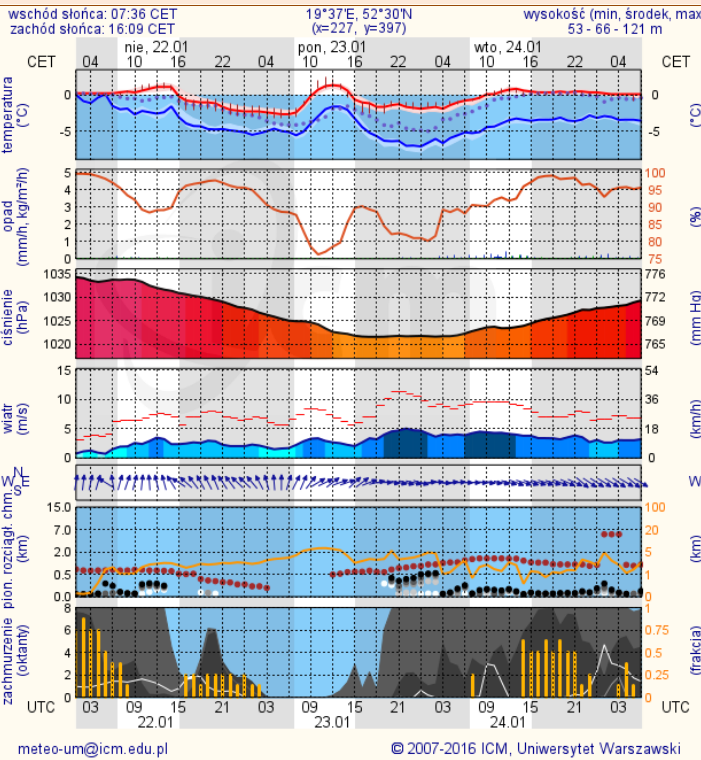
Warszawa



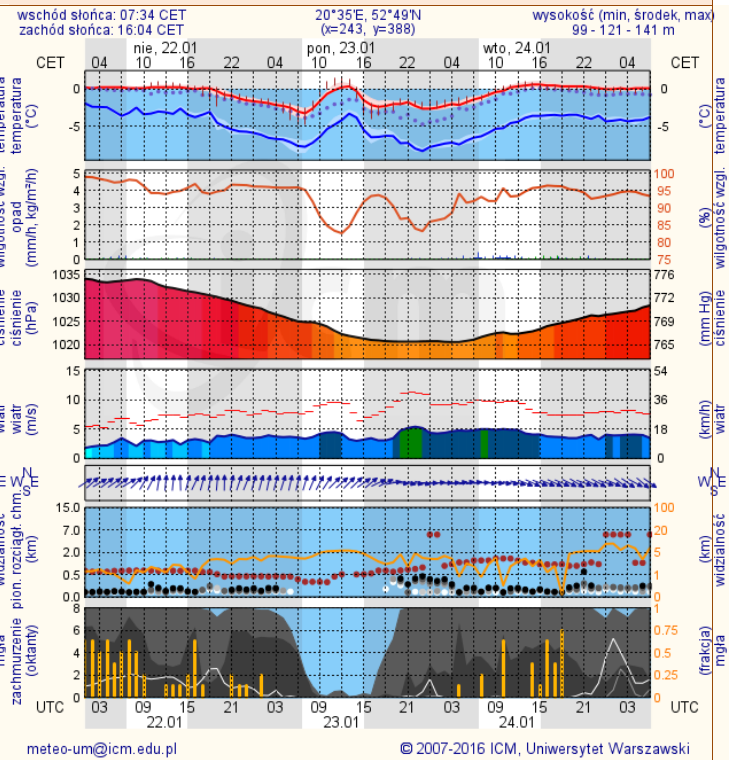
Radom



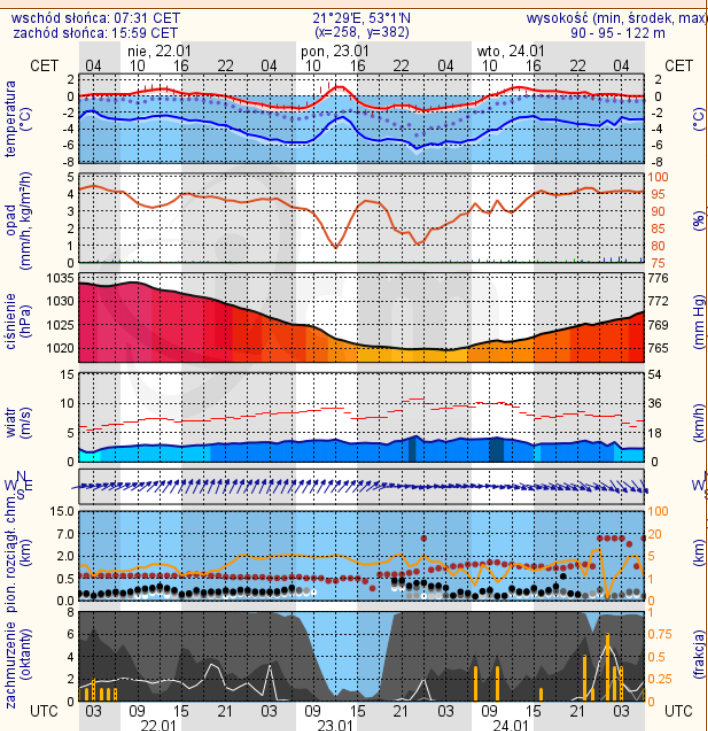
Płock



Ciechanów



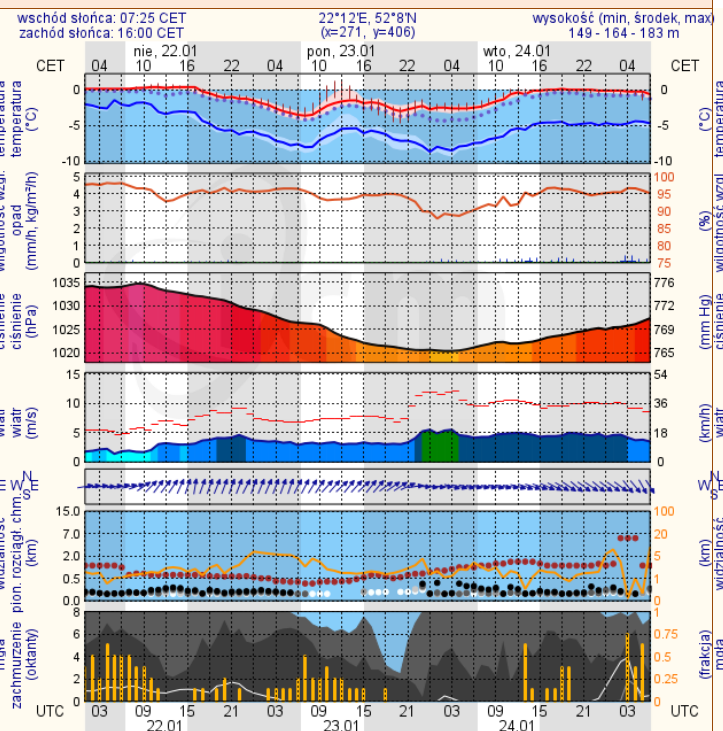
Ostrołęka



meteo-um@icm.edu.pl

© 2007-2016 ICM, Uniwersytet Warszawski

Siedlce



meteo-um@icm.edu.pl

© 2007-2016 ICM, Uniwersytet Warszawski