



## BIULETYN INFORMACYJNY NR 18/2017

za okres od 18.01.2017 r. od godz. 7.00 do 19.01.2017 r. do godz. 7.00

czwartek, dnia 19.01.2017 r.



### Najważniejsze zdarzenia z minionej doby

1. **Siedlce** – zaccadzenie dwóch osób.
2. **Warszawa, ul. Batorego 5** – pożar w budynku MSWiA. Ewakuacja ok. 300 osób.
3. **Popielarnia (pow. żyrdowski)** – ujawniono ognisko ptasiej grypy.

### ZESTAWIENIE DANYCH STATYSTYCZNYCH za okres: 18.01 – 19.01.2017 r.

	<b>KOMENDA STOŁECZNA POLICJI</b>	<b>W analizowanym okresie</b>	<b>Od początku roku</b>
	1) Odnotowano wypadków	4	77
	2) Ofiary śmiertelne w wypadkach drogowych/ kolejowych/ lotniczych	0/0/0	1/2/0
	3) Osoby ranne w wypadkach drogowych/kolejowych/lotniczych	6/0/0	86/0/0
	4) Utonięcia /wychłodzenia	0/0	1/4
	<b>KOMENDA WOJEWÓDZKA POLICJI</b>	<b>W analizowanym okresie</b>	<b>Od początku roku</b>
	1) Odnotowano wypadków	3	67
	2) Ofiary śmiertelne w wypadkach drogowych/ kolejowych/ lotniczych	0/0/0	7/0/0
	3) Osoby ranne w wypadkach drogowych/kolejowych/lotniczych	3/0/0	78/0/0
	4) Utonięcia/wychłodzenia	0/0	0/2
	<b>KOMENDA WOJEWÓDZKA PAŃSTWOWEJ STRAŻY POŻARNEJ</b>	<b>W analizowanym okresie</b>	<b>Od początku roku</b>
	1) Liczba pożarów	32	612
	2) Ofiary śmiertelne w pożarach/zaccadzenia	0/2	15/5
	3) Osoby ranne w pożarach/zatrute CO	1/0	45/8
	<b>NADWIŚLAŃSKI ODDZIAŁ STRAŻY GRANICZNEJ</b>	<b>W dniu 18.01.2017</b>	<b>Od 01.01.2017</b>
	1) Ruch graniczny: schengen/non-schengen	24251/12235	455691/257500
	2) Złożone wnioski o nadanie statusu uchodźcy	4	50
	3) Cudzoziemcy, którym odmówiono wjazdu do RP/zatrzymano	1/4	25/60

**WYKAZ ZGROMADZEŃ PUBLICZNYCH, IMPREZ MASOWYCH I INNYCH WYDARZEŃ planowanych w dniu 19.01.2017 r.**

Godziny imprezy	Rodzaj imprezy	Miejsce/Trasa	Organizator	Liczba osób	Uwagi
całodobowo	zgromadzenie	pl. Krasińskich, przed gmachem Sądu Najwyższego	osoba prywatna	ok. 50	postępowanie uproszczone / protest przeciwko brakowi praworządności
całodobowo	zgromadzenie	Al. Ujazdowskie 1/3, przed Kancelarią Prezesa Rady Ministrów	osoba prywatna	2-20	zgromadzenie polega na rozłożeniu kilku namiotów wraz z pomocniczą infrastrukturą techniczną / postępowanie uproszczone

**ZAGROŻENIA ŚRODOWISKA**
**Wyniki pomiarów zanieczyszczeń powietrza za minioną dobę [w µg/m³] na automatycznych stacjach WIOŚ w Warszawie**

 Wybierz datę: 2017-01-18, Śr  Zestawienie dobowe (średnie)- Stacje automatyczne

Stacja	Pomiary	PM10 [µg/m³]	PM2.5 [µg/m³]	O <sub>3</sub> [µg/m³]		NO <sub>2</sub> [µg/m³]	SO <sub>2</sub> [µg/m³]	CO [µg/m³]		C <sub>6</sub> H <sub>6</sub> [µg/m³]
		Pył zawieszony PM10 S24h	Pył zawieszony PM 2.5 S24h	S24h	S8max	Dwutlenek azotu S24h	Dwutlenek siarki S24h	Tlenek węgla S24h	S8max	Benzen S24h
Belsk-IGFPAN				43.2	54.12	14.94	1.38	416.62	541.83	
Granica-KPN				21.56	40.7	38.58	11.47			
Guty Duże				42.77	52.12	11.47	3.82			
Konstancin-Jeziorna	89.2	80.24	17.04	32.13	37.56	6.82	1231.6	1879.94	7.48	
Legionowo-Zegrzyńska		148.6	23.51	37.21	34.69	13.15				
Otwock-Brzozowa		116.52	21.82	36.38	33.16	16.73	1775.83	3012.1		
Piastów-Pułaskiego		155.55	9.79	16.65	62.81	13.33				
Płock-Gimnazjum			16.3	19.9	32.5	11.64	596.47	1132.45	5.18	
Płock-Reja	86.67	77.5	18.03	27.76	32.46	7.7	937.55	1569	5.39	
Radom-Tochtermana	43.92	42.25	43.76	44.76	23.3	5.66	653.36	1292.65	1.32	
Siedlce-Konarskiego	94.16	90.54								
Warszawa-Komunikacyjna	76.79	68.15			71.88		1529.96	1926.25	2.87	
Warszawa-Marszałkowska	69.9	57.92			53.22		1306.73	1888.87		
Warszawa-Podleśna			8.45	13.8						
Warszawa-Targówek	88.18	83.83	9.17	15.08	60.62	9.13	1208	2106.34		
Warszawa-Ursynów	67	58.68	12.74	24.86	41.26	17.06				
Żyrardów-Roosevelta	77.75	76.55								

**Skala jakości powietrza**

Bardzo dobry
Dobry
Umiarkowany
Dostateczny
Zły
Bardzo zły
Brak pomiaru

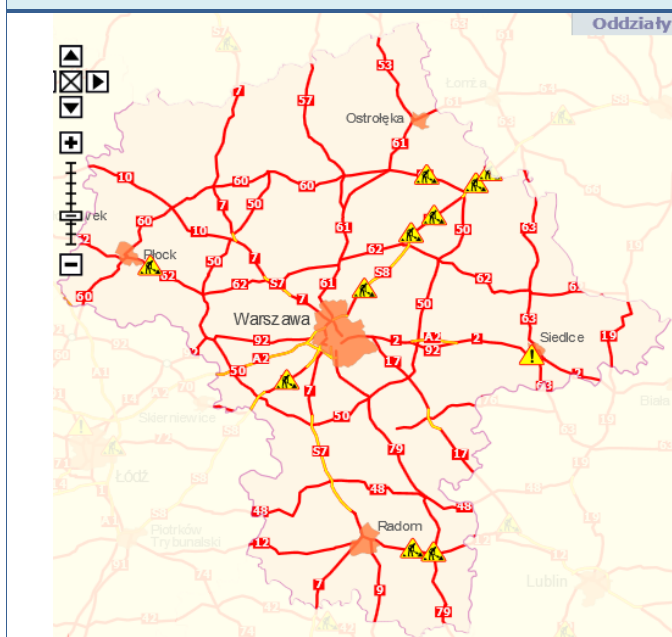
W powyższych tabelach zostały przedstawione wyniki pomiarowe dla następujących agregacji:

**S1h<sub>max</sub>** maksymalna średnia 1-godzinna  
**S24h** średnia 24-godzinna  
**S8<sub>max</sub>** maksymalna średnia 8-godzinna krocząca

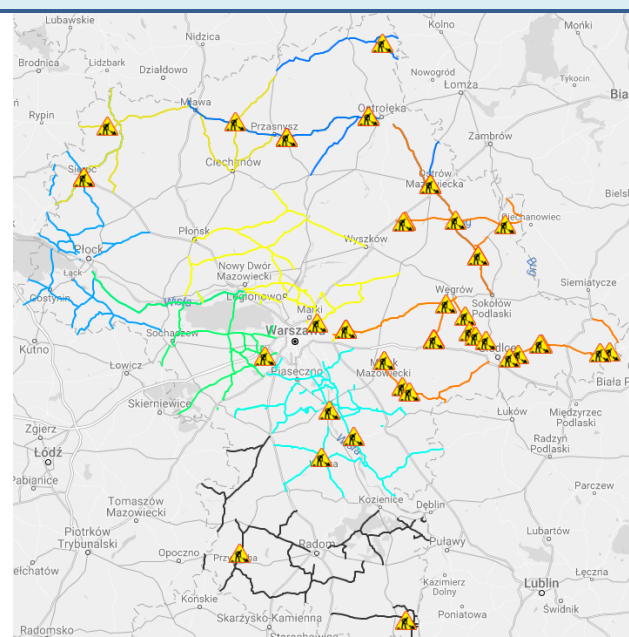
Przy prezentacji danych pomiarowych zastosowano skalę zawartą na stronie: Skala jakości powietrza

# Utrudnienia na drogach

## Drogi krajowe

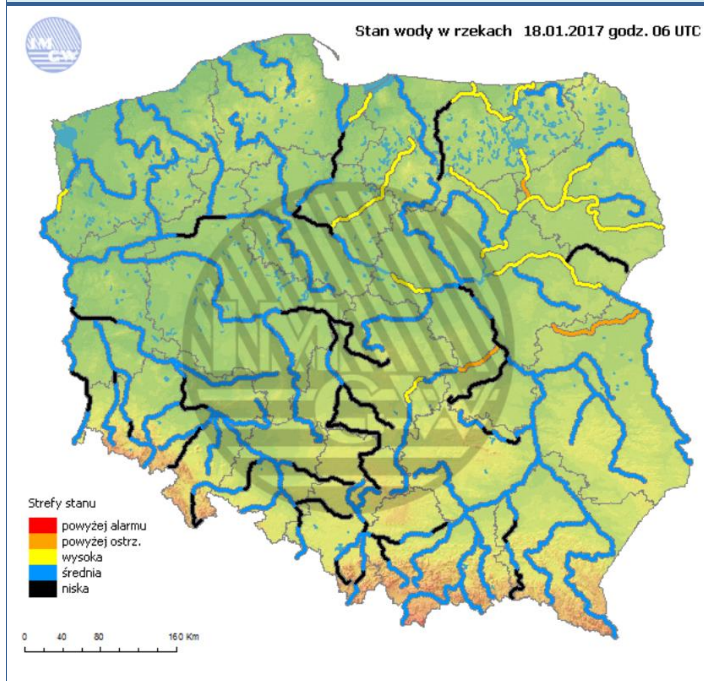


## Drogi wojewódzkie

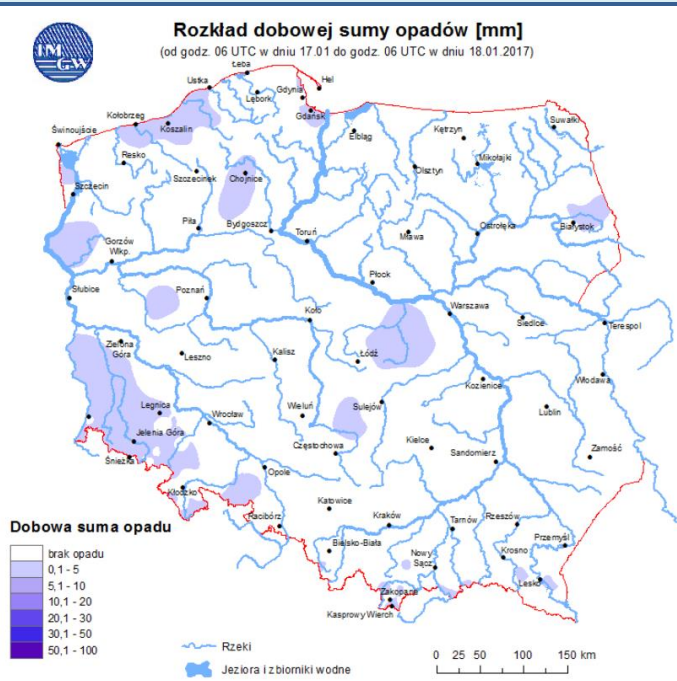


# INFORMACJE HYDROLOGICZNO - METEOROLOGICZNE

## Stan wody w rzekach

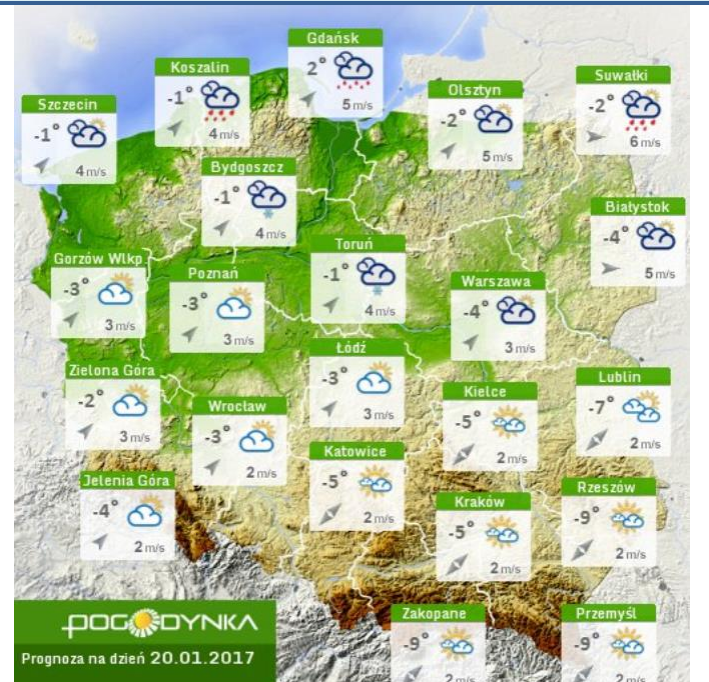


## Rozkład dobowej sumy opadów



Prognoza pogody dla Polski na dziś

Prognoza pogody dla Polski na jutro



Ostrzeżenia METEO

Ostrzeżenia HYDRO

**BRAK**

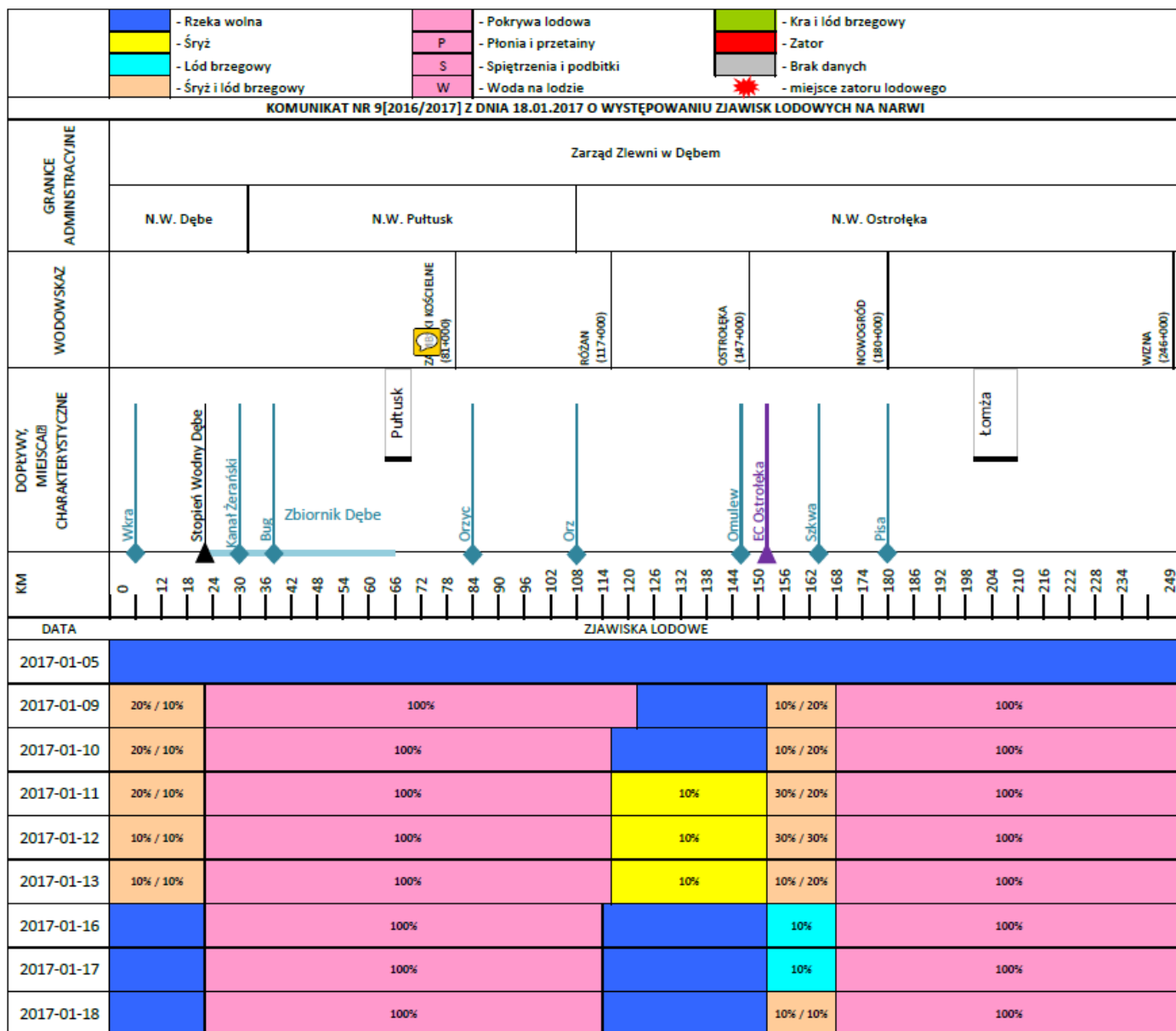
**BRAK**

# ZJAWISKA LODOWE

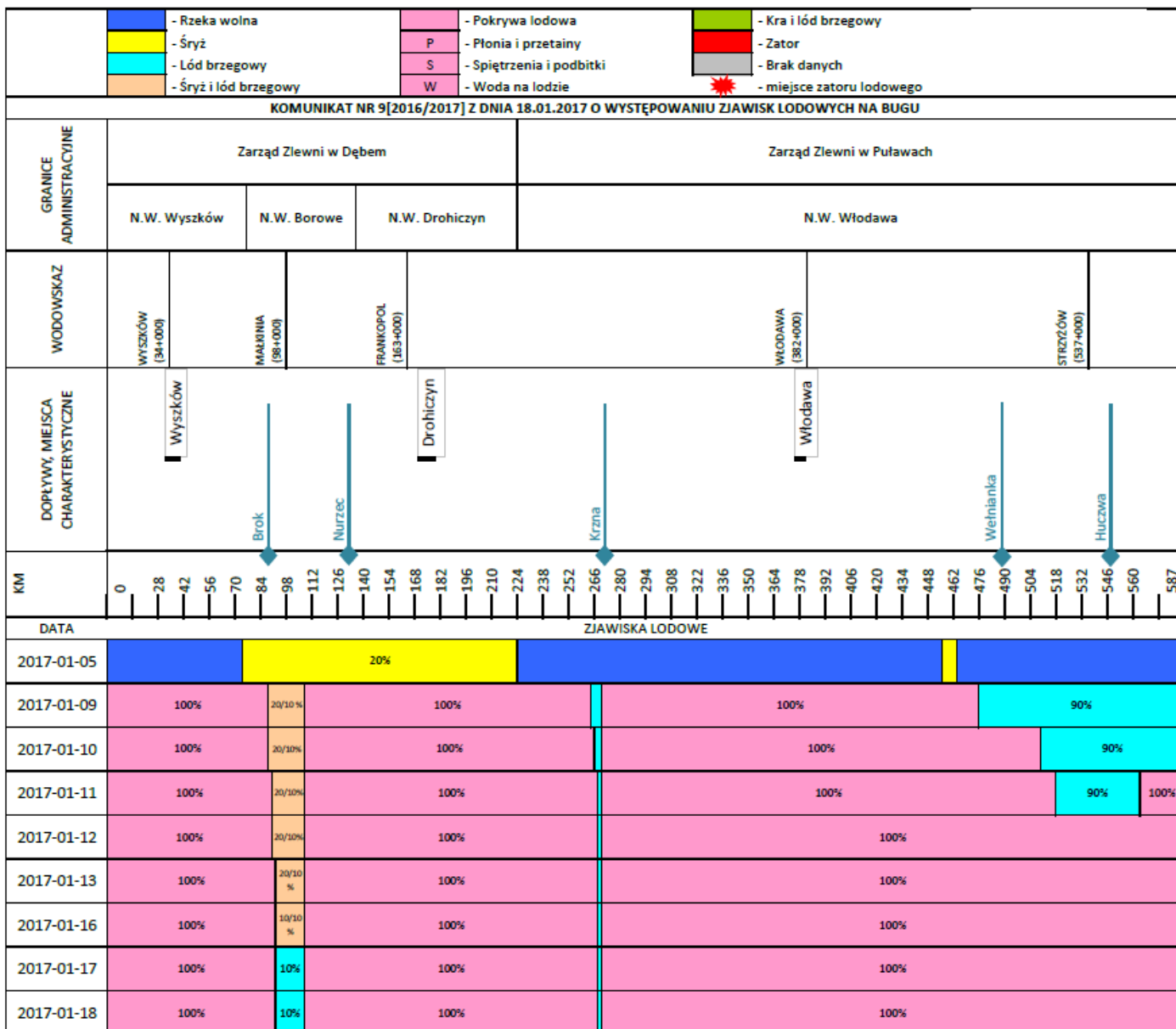
## Rzeka Wisła

		- Rzeka wolna	- Śrzyż	- Łódź brzegowy	- Śrzyż i łódź brzegowy	- Pokrywa lodowa	P	S	W	- Kra i łódź brzegowy	- Zator	- Brak danych	- miejsce zatoru lodowego	- lodolamacze																																		
<b>KOMUNIKAT NR 9[2016/2017] Z DNIA 18.01.2017 O WYSTĘPOWANIU ZJAWISK LODOWYCH NA WIŚLE</b>																																																
GRANICE ADMINISTRACYJNE	Zarząd Zlewni w Puławach						Zarząd Zlewni w Warszawie																																									
	N.W. Annopol		N.W. Puławy		N.W. Kozienice		N.W. Góra Kalwaria		N.W. Żerań		N.W. Płock			N.W. Włocławek																																		
WODOWSKAZ	ANNOPOL (298+400)		PUŁAWY (372+000)		DEBLIN (394+000)		WARSZAWA (513+000)		MODLIN (552+000)		WYSZOGRÓD (587+000)		KĘPA POLSKA (607+000)		WŁOCŁAWEK (679+000)																																	
DOPŁYWY, MIEJSCA I CHARAKTERYSTYCZNE	Kamienina		Puławy		Dęblin		Góra Kalwaria		Warszawa		Wyszogród		Płock		Włocławek																																	
KM	295	311	319	327	335	343	351	359	367	375	383	391	399	407	415	423	431	439	447	455	463	471	479	487	495	503	511	519	527	535	543	551	559	567	575	583	591	599	607	615	623	631	639	647	655	663	671	684
DATA	<b>ZJAWISKA LODOWE</b>																																															
2017-01-05	10%																																															
2017-01-09	100%	30%	10%	30%	10%	100%	20%	30%	80%	10%	30%	70% / 30%	11-14cm / 100%										10%																									
2017-01-10	100%	30%	10%	30%	10%	100%	20%	20% / 30%	30%	60%	90%	100%	20% / 30%	70% / 30%	13-18cm / 100%										10%																							
2017-01-11	100%	10% / 30%	10%	10% / 30%	10%	100%	20%	20% / 30%	30%	60%	90%	100%	20% / 30%	70% / 30%	15-18cm / 100%										10%																							
2017-01-12	100%	10% / 30%	10%	10% / 20%	10%	100%	20%	20% / 30%	30%	60%	20%	100%	20% / 30%	50% / 30%	16-19cm / 100%										10%																							
2017-01-13	100%	10% / 30%	10%	10% / 20%	10%	100%	20%	20% / 30%	10%	10%	100%	10% / 30%	17-19cm / 100%										10%																									
2017-01-16	100%	10% / 30%	10%	20%	100%	10%			20%	R	30%	16-19cm / 100%										10%																										
2017-01-17	100%	10% / 30%	10%	20%	100%	10%			20%	R	30%	16-19cm / 100%										10%																										
2017-01-18	100%	30%	10%	20%	100%	10%			20%	R	30%	10% / 30%	16-19cm / 100%										10%																									

# Rzeka Narew



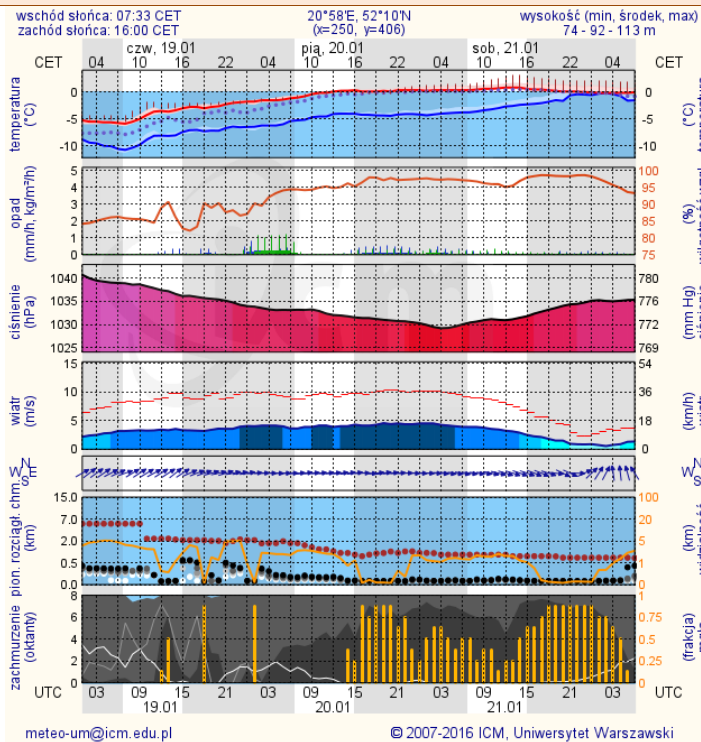
# Rzeka Bug



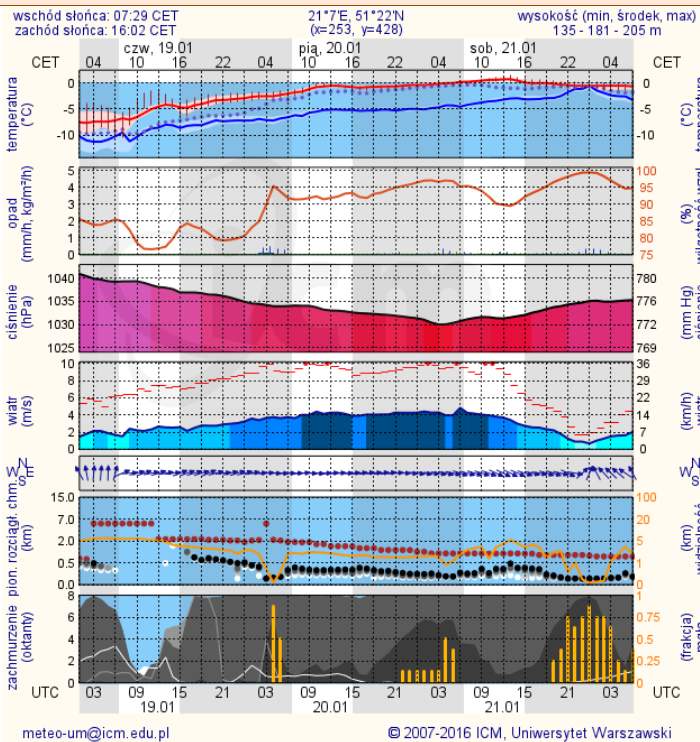
# METEOROGRAMY

## dla głównych miast województwa mazowieckiego:

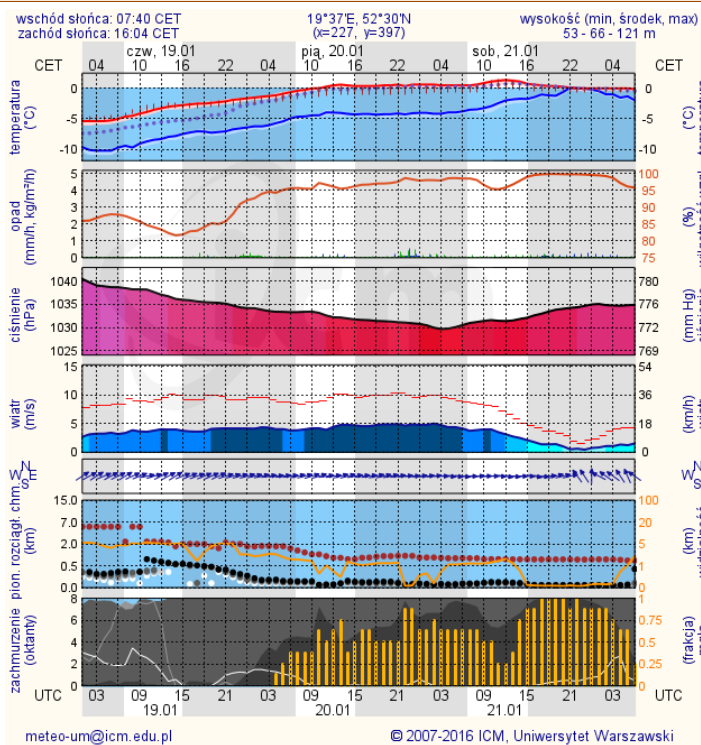
### Warszawa



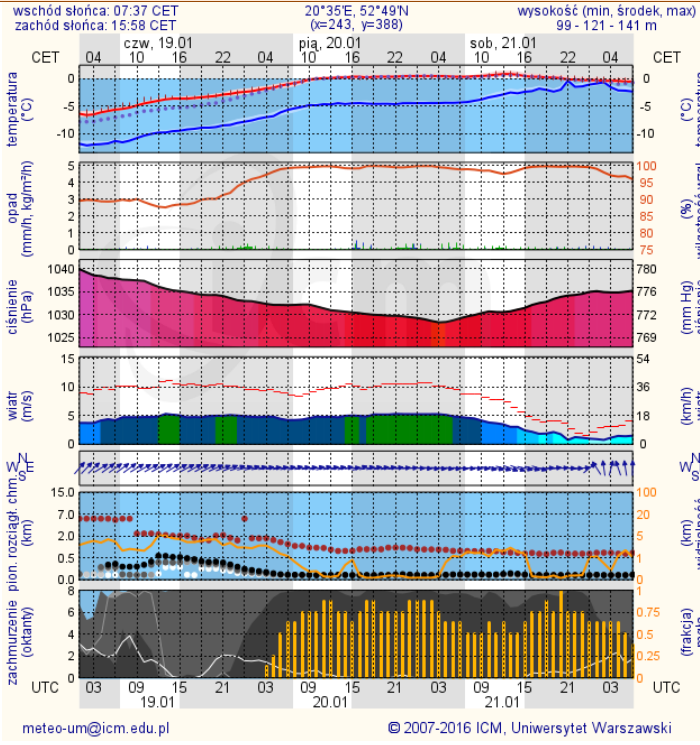
### Radom



### Płock



### Ciechanów



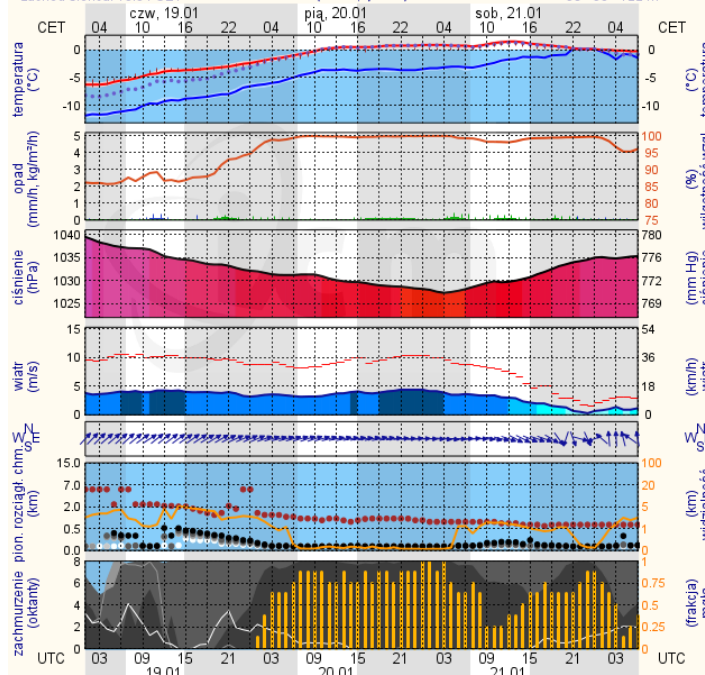


## Ostrołęka

wschód słońca: 07:35 CET  
zachód słońca: 15:54 CET

21°29'E, 53°11'N  
(x=258, y=382)

wysokość (min, środek, max)  
90 - 95 - 122 m



meteo-um@icm.edu.pl

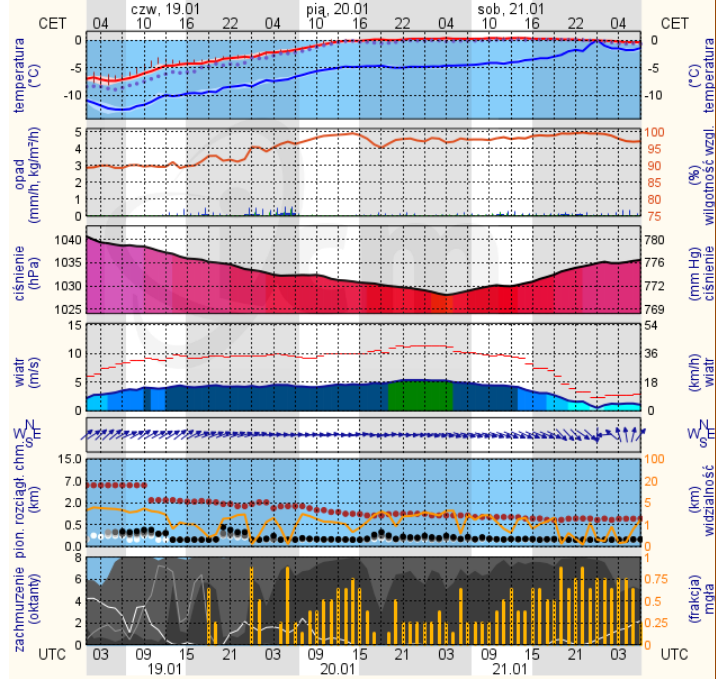
© 2007-2016 ICM, Uniwersytet Warszawski

## Siedlce

wschód słońca: 07:28 CET  
zachód słońca: 15:55 CET

22°12'E, 52°8'N  
(x=271, y=406)

wysokość (min, środek, max)  
149 - 164 - 183 m



meteo-um@icm.edu.pl

© 2007-2016 ICM, Uniwersytet Warszawski