

BIULETYN INFORMACYJNY NR 17/2017

za okres od 17.01.2017 r. od godz. 7.00 do 18.01.2017 r. do godz. 7.00




środa, dnia 18.01.2017 r.



Najważniejsze zdarzenia z minionej doby


1. **PL Modlin** – awaryjne lądowanie awionetki.
2. **Warszawa** – pożar mieszkania na ul. Szancera, jedna ofiara śmiertelna.
3. **m. Sieciechów** (pow. kozienicki) - zderzenia samochodu osobowego z samochodem.

ZESTAWIENIE DANYCH STATYSTYCZNYCH za okres: 17.01 – 18.01.2017 r.

	KOMENDA STOŁECZNA POLICJI	W analizowanym okresie	Od początku roku
	1) Odnotowano wypadków	3	73
	2) Ofiary śmiertelne w wypadkach drogowych/ kolejowych/ lotniczych	0/0/0	1/2/0
	3) Osoby ranne w wypadkach drogowych/kolejowych/lotniczych	3/0/0	80/0/0
	4) Utonięcia /wychłodzenia	0/0	1/4
	KOMENDA WOJEWÓDZKA POLICJI	W analizowanym okresie	Od początku roku
	1) Odnotowano wypadków	5	64
	2) Ofiary śmiertelne w wypadkach drogowych/ kolejowych/ lotniczych	0/0/0	7/0/0
	3) Osoby ranne w wypadkach drogowych/kolejowych/lotniczych	8/0/0	75/0/0
	4) Utonięcia/wychłodzenia	0/0	0/2
	KOMENDA WOJEWÓDZKA PAŃSTWOWEJ STRAŻY POŻARNEJ	W analizowanym okresie	Od początku roku
	1) Liczba pożarów	32	580
	2) Ofiary śmiertelne w pożarach/zaczadzenia	0/0	15/3
	3) Osoby ranne w pożarach/zatrute CO	20/0	44/8
	NADWIŚLAŃSKI ODDZIAŁ STRAŻY GRANICZNEJ	W dniu 17.01.2017	Od 01.01.2017
	1) Ruch graniczny: schengen/non-schengen	23184/11969	431440/245265
	2) Złożone wnioski o nadanie statusu uchodźcy	4	46
	3) Cudzoziemcy, którym odmówiono wjazdu do RP/zatrzymano	0/3	24/56

WYKAZ ZGROMADZEŃ PUBLICZNYCH, IMPREZ MASOWYCH I INNYCH WYDARZEŃ planowanych w dniu 18.01.2017 r.

Godziny imprezy	Rodzaj imprezy	Miejsce/Trasa	Organizator	Liczba osób	Uwagi
całodobowo	zgromadzenie	pl. Krasińskich, przed gmachem Sądu Najwyższego	osoba prywatna	ok. 50	postępowanie uproszczone / protest przeciwko brakowi praworządności
0.00-23.59	zgromadzenie	Al. Ujazdowskie 1/3, przed Kancelarią Prezesa Rady Ministrów	osoba prywatna	2-20	zgromadzenie polega na rozłożeniu kilku namiotów wraz z pomocniczą infrastrukturą techniczną / postępowanie uproszczone
10.00-18.00	zgromadzenie	Al. Ujazdowskie 1/3, przed Kancelarią Prezesa Rady Ministrów	osoba prywatna	do 11	bojkot "KOD-u"

Wybierz datę: 2017-01-17, Wt  Zestawienie dobowe (średnie)- Stacje automatyczne

Stacja	Pomiar		O ₃ [µg/m ³]		NO ₂ [µg/m ³] Dwutlenek azotu S24h	SO ₂ [µg/m ³] Dwutlenek siarki S24h	CO [µg/m ³]		C ₆ H ₆ [µg/m ³] Benzen S24h
	PM10 [µg/m ³] Pył zawieszony PM10 S24h	PM2.5 [µg/m ³] Pył zawieszony PM 2.5 S24h	S24h	S8max			S24h	S8max	
Beisk-IGFPAN			26.58	33.97	22.37	5.3	546.49	728.26	
Granica-KPN			31.38	46.45	12.13	3.82			
Guty Duże			43.85	53.42	6.9	1.4			
Konstancin-Jeziorna	103.48	91.19	6.9	15.25	40.64	5.56	1000.31	1118.45	7.22
Legionowo-Zegrzyńska		122.27	21.46	35.39	26.3	10.04			
Otwock-Brzozowa		103.49	13.65	31.92	32.56	11.41	1257	1466.15	
Piastów-Pułaskiego		89.55	7.93	11.26	50.52	10.77			
Płock-Gimnazjum			24.98	43.38	29.31	6.88	492.3	971.78	3.02
Płock-Reja	64.46	61.62	21.87	35.25	37.09	8.46	949.5	1432.69	4.12
Radom-Tochtermana	99.63	92.64	21.02	27.56	45.95	18.47	1288.05	1403.07	2.77
Siedlce-Konarskiego	107	103.98							
Warszawa-Komunikacyjna	92.12	88.52			45.5		1262.58	1622.75	3.13
Warszawa-Marszałkowska	104.8	89.24			52.66		1599.37	1856.11	
Warszawa-Podleśna			7.81	14.99					
Warszawa-Targówek	117.6	109.58	5.33	10.85	49.18	7.73	878.91	1064.49	
Warszawa-Ursynów	87.42	75.39	6.12	9.99	39.83	15.07			
Żyrardów-Roosevelta	83.83	79.84							

Skala jakości powietrza

Bardzo dobry
Dobry
Umiarkowany
Dostateczny
Zły
Słaby
Brak pomiaru

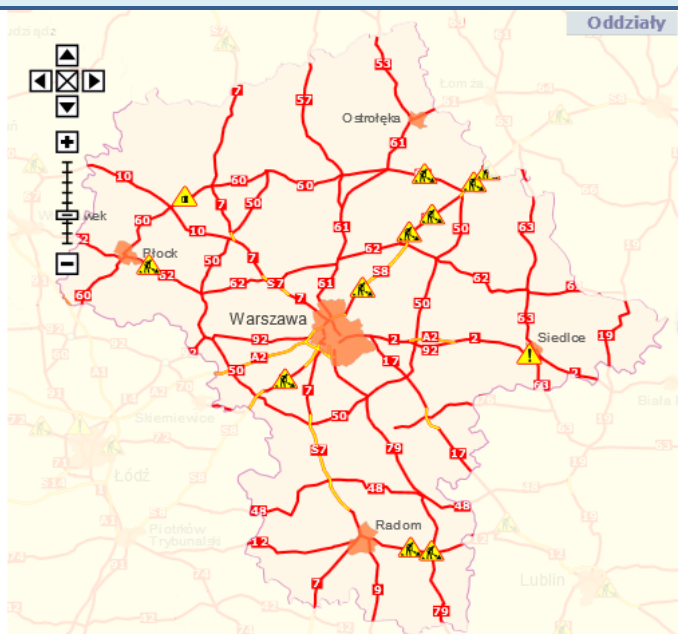
W powyższych tabelach zostały przedstawione wyniki pomiarowe dla następujących agregacji:

S1h_{max} maksymalna średnia 1-godzinna
S24h średnia 24-godzinna
S8_{max} maksymalna średnia 8-godzinna krocząca

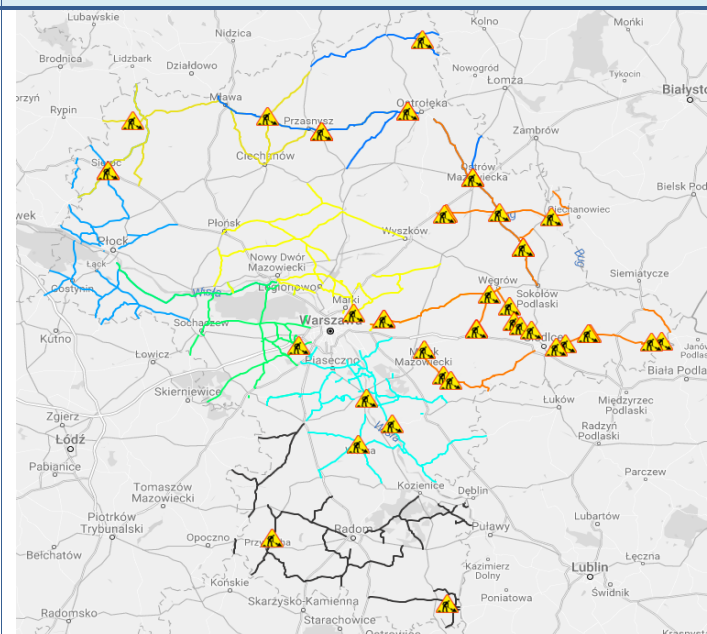
Przy prezentacji danych pomiarowych zastosowano skalę zawartą na stronie: Skala jakości powietrza

Utrudnienia na drogach

Drogi krajowe



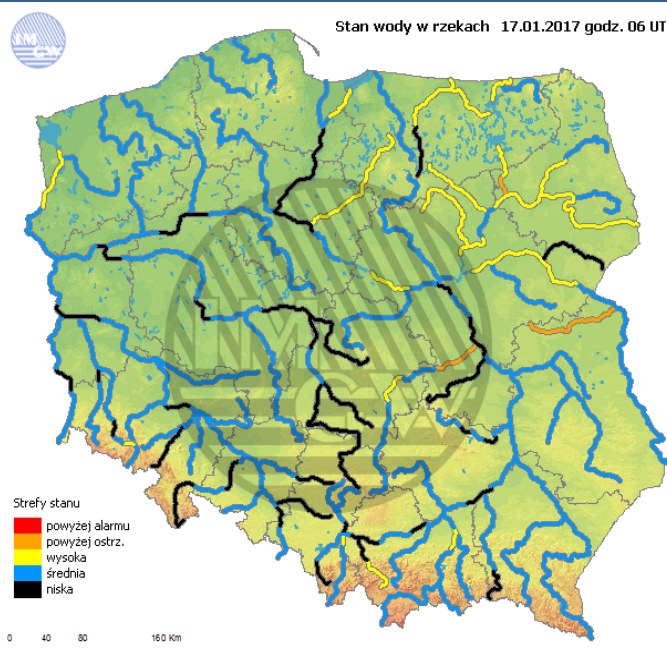
Drogi wojewódzkie



INFORMACJE HYDROLOGICZNO - METEOROLOGICZNE

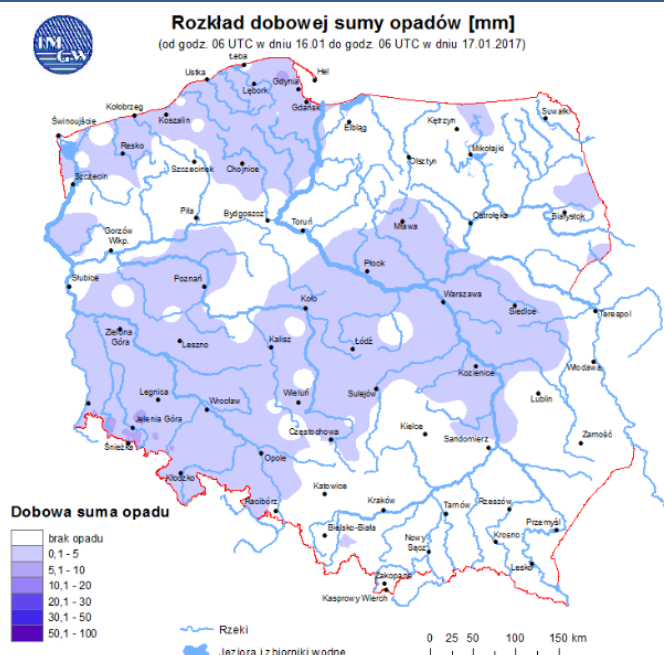
Stan wody w rzekach

Stan wody w rzekach 17.01.2017 godz. 06 UTC



Rozkład dobowej sumy opadów

Rozkład dobowej sumy opadów [mm]
(od godz. 06 UTC w dniu 16.01 do godz. 06 UTC w dniu 17.01.2017)



Prognoza pogody dla Polski na dziś

Prognoza pogody dla Polski na jutro



Ostrzeżenia METEO

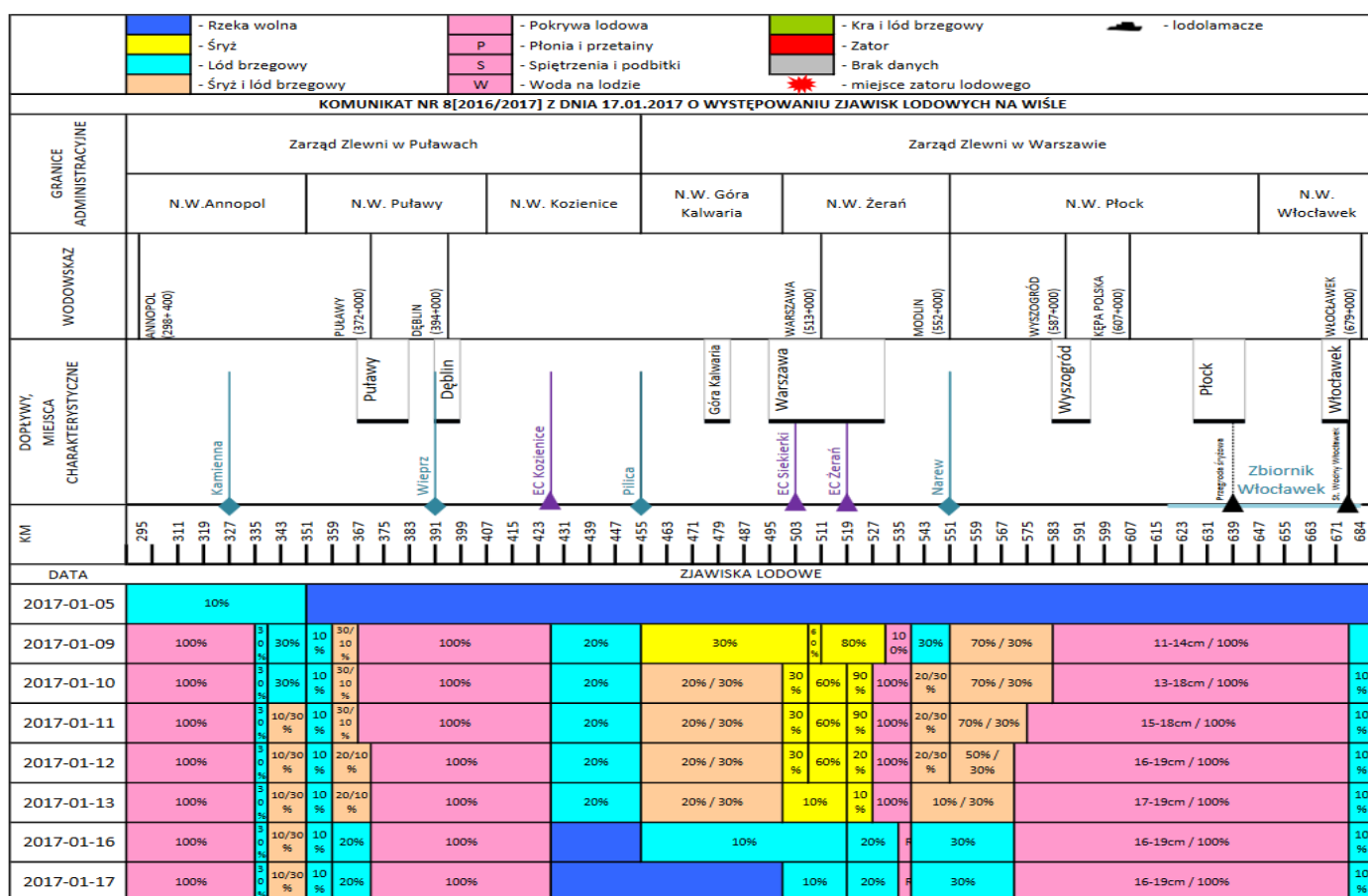
Ostrzeżenia HYDRO

BRAK

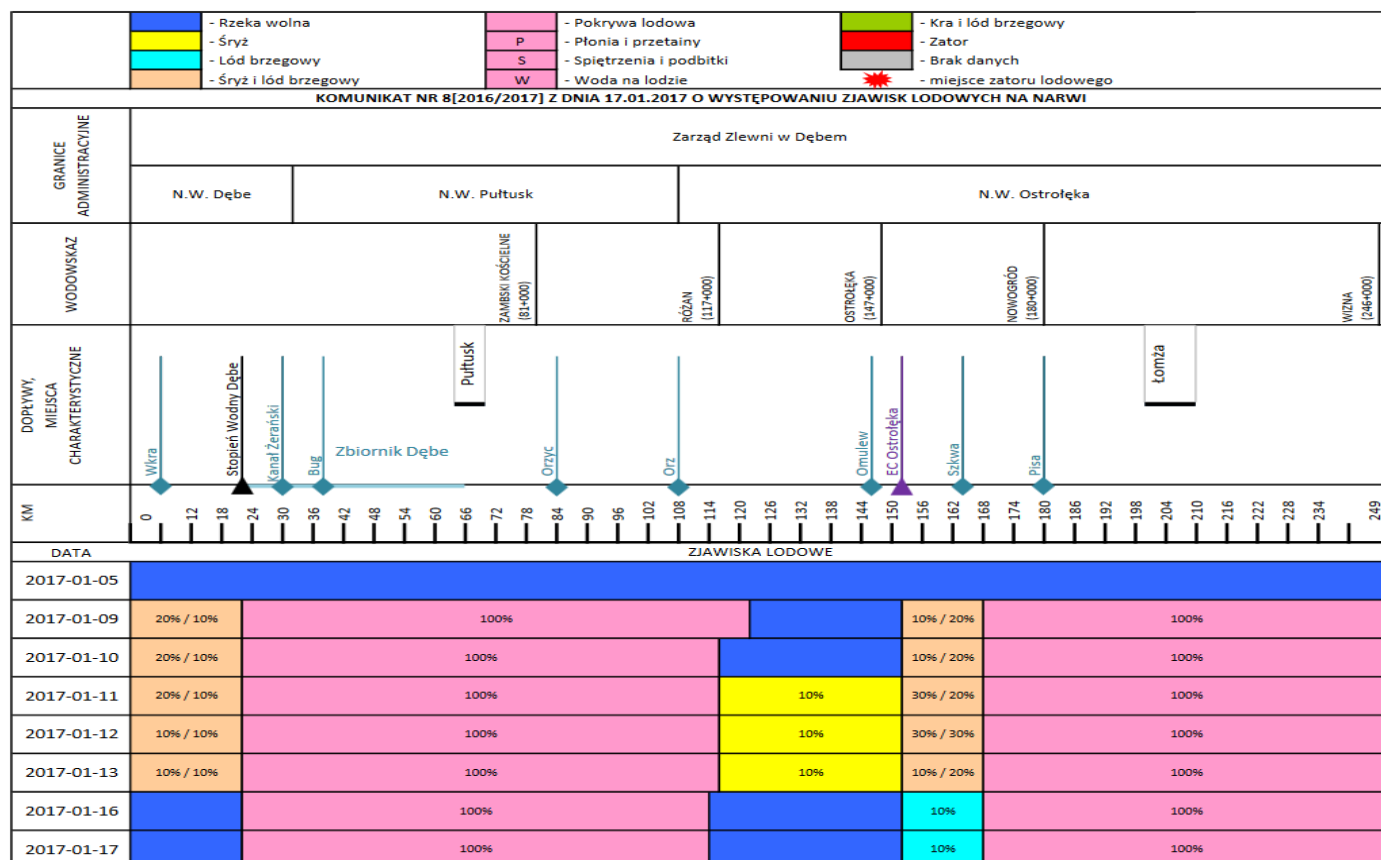
BRAK

ZJAWISKA LODOWE

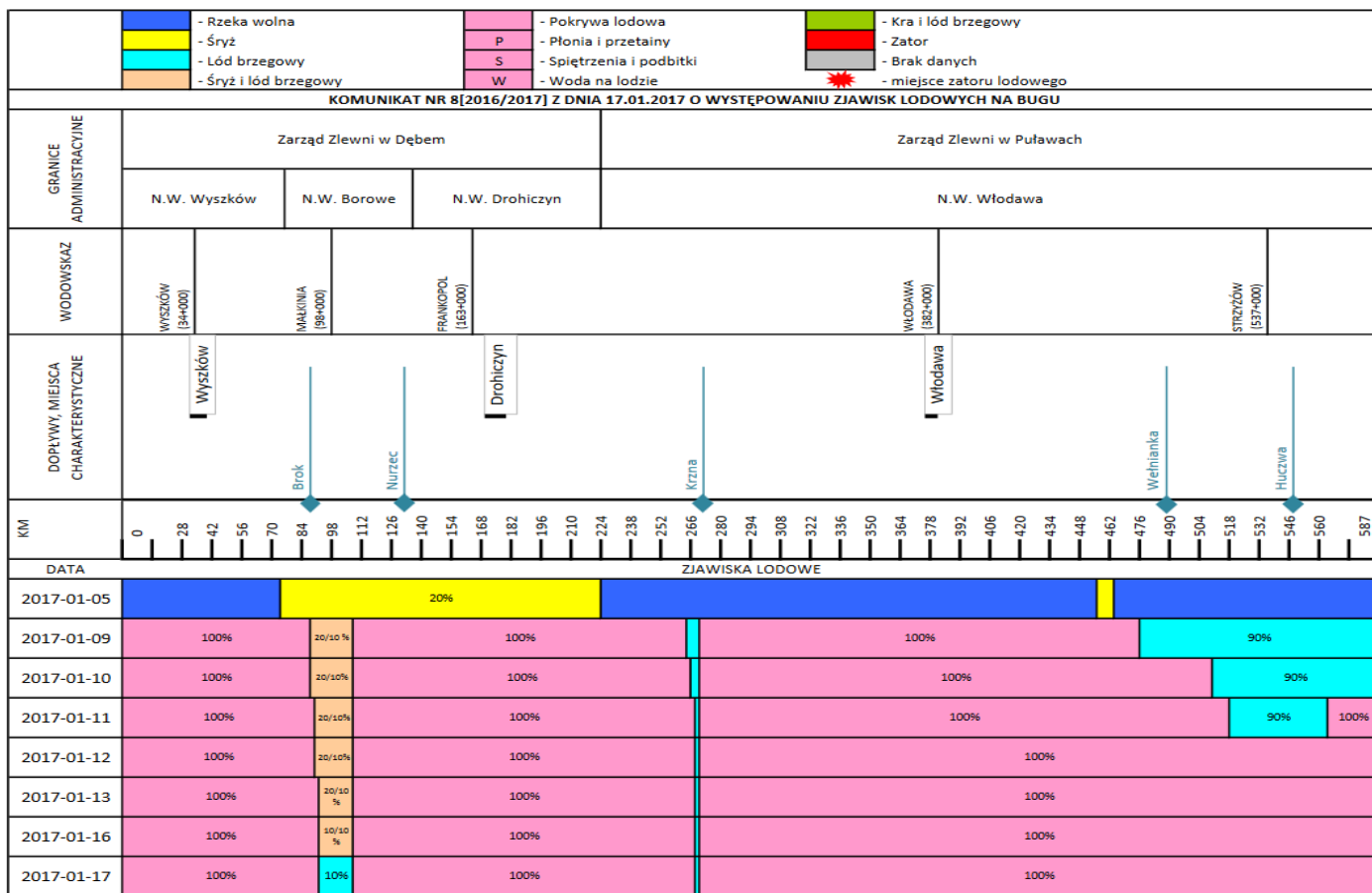
Rzeka Wisła



Rzeka Narew



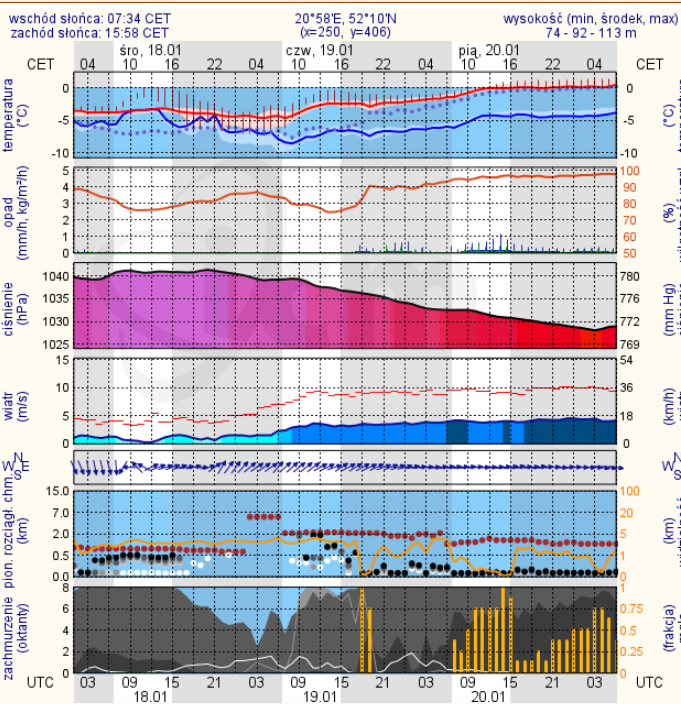
Rzeka Bug



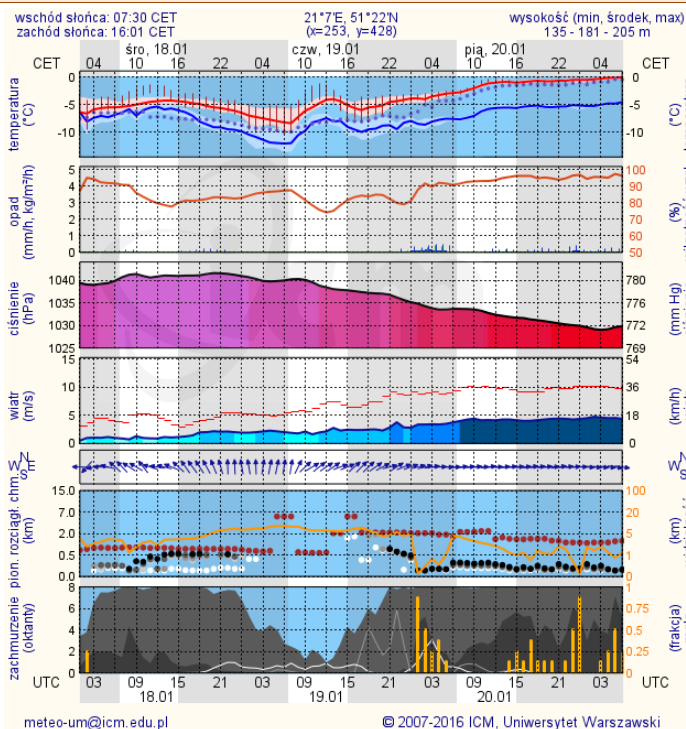
METEOROGRAMY

dla głównych miast województwa mazowieckiego:

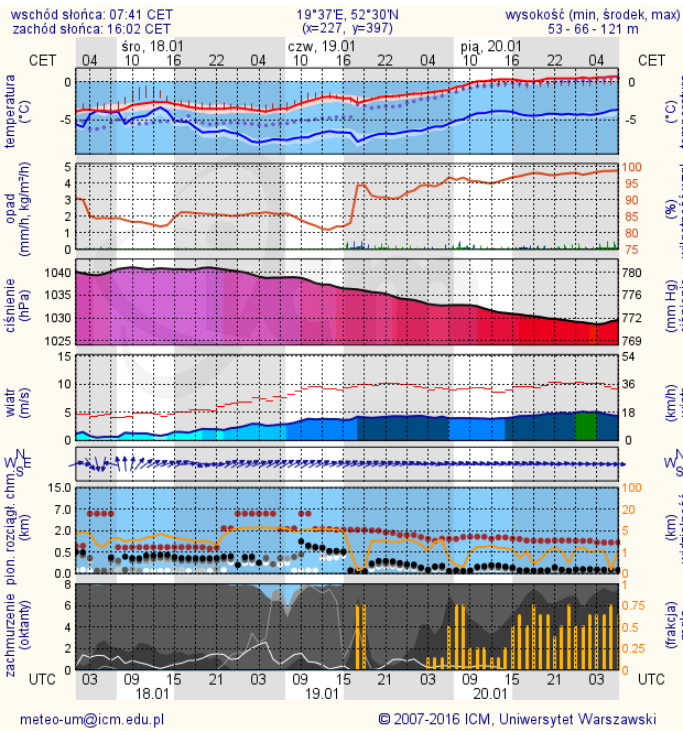
Warszawa



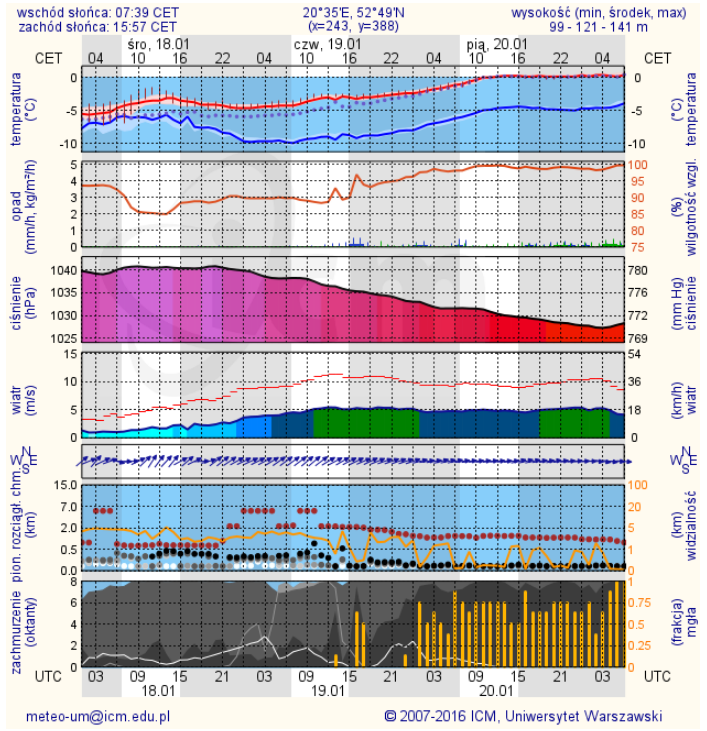
Radom



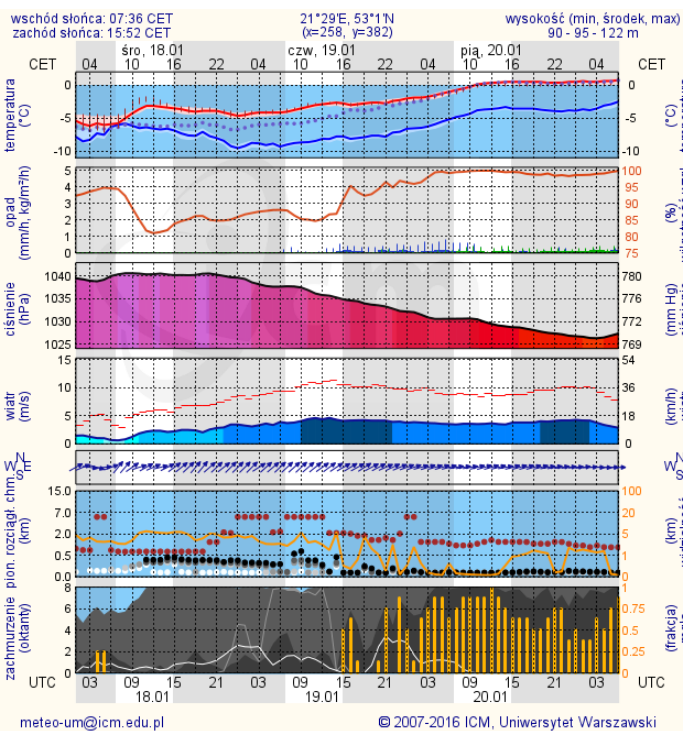
Płock



Ciechanów



Ostrołęka



Siedlce

