

**Mazowiecki**

Urząd Wojewódzki w Warszawie

**BIULETYN INFORMACYJNY NR 16/2017**

za okres od 16.01.2017 r. od godz. 7.00 do 17.01.2017 r. do godz. 7.00

wtorek, dnia 17.01.2017 r.

**Najważniejsze zdarzenia z minionej doby**1. **Morzyczyn Włociański** (pow. węgrowski) - pożar budynku, 1 ofiara śmiertelna.2. **Warszawa ul. Szancera** – pożar w budynku wielorodzinnym, 1 ofiara śmiertelna.**ZESTAWIENIE DANYCH STATYSTYCZNYCH**

za okres: 16.01 – 17.01.2017 r.

	KOMENDA STOŁĘCZNA POLICJI	W analizowanym okresie	Od początku roku
	1) Odnotowano wypadków	3	70
	2) Ofiary śmiertelne w wypadkach drogowych/ kolejowych/ lotniczych	0/0/0	1/2/0
	3) Osoby ranne w wypadkach drogowych/kolejowych/lotniczych	4/0/0	77/0/0
	4) Utonięcia /wychłodzenia	0/0	1/4
	KOMENDA WOJEWÓDZKA POLICJI	W analizowanym okresie	Od początku roku
	1) Odnotowano wypadków	2	59
	2) Ofiary śmiertelne w wypadkach drogowych/ kolejowych/ lotniczych	0/0/0	7/0/0
	3) Osoby ranne w wypadkach drogowych/kolejowych/lotniczych	3/0/0	67/0/0
	4) Utonięcia/wychłodzenia	0/0	0/2
	KOMENDA WOJEWÓDZKA PAŃSTWOWEJ STRAŻY POŻARNEJ	W analizowanym okresie	Od początku roku
	1) Liczba pożarów	34	548
	2) Ofiary śmiertelne w pożarach/zaczadzenia	2/0	15/3
	3) Osoby ranne w pożarach/zatrute CO	0/0	24/8
	NADWIŚLAŃSKI ODDZIAŁ STRAŻY GRANICZNEJ	W dniu 16.01.2017	Od 01.01.2017
	1) Ruch graniczny: schengen/non-schengen	30132/13349	408256/233296
	2) Złożone wnioski o nadanie statusu uchodźcy	2	42
	3) Cudzoziemcy, którym odmówiono wjazdu do RP/zatrzymano	2/1	24/53

WYKAZ ZGROMADZEŃ PUBLICZNYCH, IMPREZ MASOWYCH I INNYCH WYDARZEŃ planowanych w dniu 17.01.2017 r.

Godziny imprezy	Rodzaj imprezy	Miejsce/Trasa	Organizator	Liczba osób	Uwagi
całodobowo	zgromadzenie	pl. Krasińskich, przed gmachem Sądu Najwyższego	osoba prywatna	ok. 50	postępowanie uproszczone / protest przeciwko brakowi praworządności
całodobowo	zgromadzenie	pl. Krasińskich, przed gmachem Sądu Najwyższego	osoba prywatna	ok. 50	postępowanie uproszczone / protest przeciwko brakowi praworządności
0.00-22.00	zgromadzenie	ul. Wiejska 4/6/8, przed gmachem Sejmu RP	Stowarzyszenie OSA	do 500	bdb.
0.00-24.00	zgromadzenie	Al. Ujazdowskie 1/3, przed Kancelarią Prezesa Rady Ministrów	osoba prywatna	2-20	zgromadzenie polega na rozłożeniu kilku namiotów wraz z pomocniczą infrastrukturą techniczną / postępowanie uproszczone
8.00-10.00 14.00-18.00 18.00-22.00 22.00-6.00	zgromadzenie	Al. Ujazdowskie 1/3, przed Kancelarią Prezesa Rady Ministrów	osoba prywatna	15	promowanie wartości demokratycznych / postępowanie uproszczone
10.00-18.00	zgromadzenie	Al. Ujazdowskie 1/3, przed Kancelarią Prezesa Rady Ministrów	osoba prywatna	do 11	bojkot "KOD-u"
12.00-13.30	zgromadzenie	ul. gen. Andersa pomiędzy ul. Nowolipki i ul. Anielewicza, przed Pomnikiem Żołnierza Armii Wojska Polskiego	Stowarzyszenie Tradycji Ludowego Wojska Polskiego	ok. 60	upamiętnienie 72. rocznicy wyzwolenia Warszawy i złożenie wieńców przy Pomniku Żołnierza 1 Armii Wojska Polskiego
18.20-20.20	zgromadzenie	zbiórka przy ul. Namysłowskiej, przed pomnikiem ku Czci Pomordowanych w Praskich Więzieniach, przemarsz ulicami: Namysłowska, Ratuszowa, 11 listopada, Letnia, Szwedzka, Strzelecka, Środkowa, Wileńska, Targowa, zakończenie przy skrzyżowaniu CH Wileńska	osoba prywatna	50	poznanie i rozpowszechnianie historii o Praskich Katowniach - spacer szlakiem Praskich Katowni, uczczenie zmarłych, pomordowanych polskich bohaterów

ZAGROŻENIA ŚRODOWISKA

Wyniki pomiarów zanieczyszczeń powietrza za minioną dobę [w µg/m³] na automatycznych stacjach WIOŚ w Warszawie

Wybierz datę: 2017-01-16, Pn Zestawienie dobowe (średnie)- Stacje automatyczne

Stacja	Pomiar	PM10 [µg/m³] <i>Pył zawieszony PM10</i> S24h	PM2.5 [µg/m³] <i>Pył zawieszony PM 2.5</i> S24h	O ₃ [µg/m³] <i>Ozon</i> S24h S8 _{max}		NO ₂ [µg/m³] <i>Dwutlenek azotu</i> S24h	SO ₂ [µg/m³] <i>Dwutlenek siarki</i> S24h	CO [µg/m³] <i>Tlenek węgla</i> S24h S8 _{max}		C ₆ H ₆ [µg/m³] <i>Benzen</i> S24h
	Belsk-IGFPAN				35.01	56.78	14.99	5.55	424.33	518.76
Granica-KPN				23.99	41.94	18.05	6.38			
Guty Duże				33.75	49.15	10.26	1.8			
Konstancin-Jeziorna		55.62	48.47	19.94	29.04	29.22	3.52	632.16	773.37	2.56
Legionowo-Zegrzyńska			74.63	19.39	32.74	33.15	11.19			
Otwock-Brzozowa			70.47	17.55	27.69	32.88	13.93	1039.31	1333.99	
Piastów-Pułaskiego			68.82	11.37	22.6	42.02	11.2			
Płock-Gimnazjum				23.89	35.32	20.77	10.76	388.98	509.37	2.22
Płock-Reja		40.33	38.71	21.85	30.88	18.82	5.31	801.79	918.11	2.82
Radom-Tochtermana		63.21	59.45	24.32	39.93	39.81	17.82	858.55	975.34	1.85
Siedlce-Konarskiego		92.12	89.61							
Warszawa-Komunikacyjna		61.73	49.23			70.01		1393.71	1763.38	2.16
Warszawa-Marszałkowska		55.38	43.07			51.11		1166.64	1345.38	
Warszawa-Podłęśna				10.15	18.22					
Warszawa-Targówek		63.06	58.63	5.7	12.05	57.79	7.62	829.15	1199.28	
Warszawa-Ursynów		51.44	41.88	9.79	15.47	39.81	13.55			
Żyrardów-Roosevelta		42.5	40.68							

Skala jakości powietrza

Bardzo dobry
Dobry
Umiarkowany
Dostateczny
Zły
Bardzo zły
Brak pomiaru

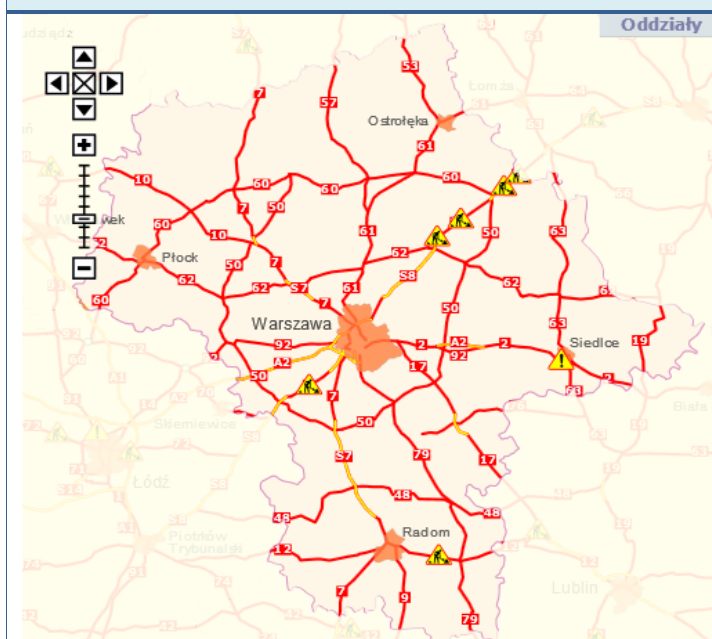
W powyższych tabelach zostały przedstawione wyniki pomiarowe dla następujących agregacji:

S1h_{max} maksymalna średnia 1-godzinna
S24h średnia 24-godzinna
S8_{max} maksymalna średnia 8-godzinna krocząca

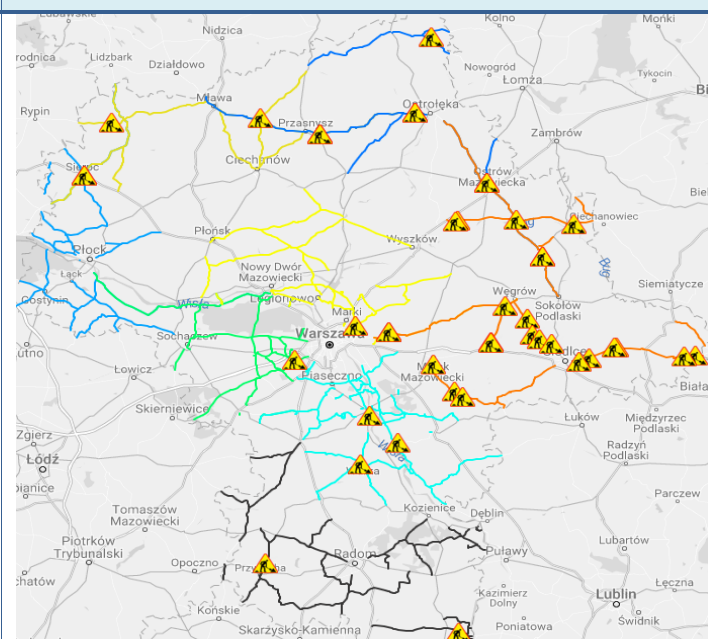
Przy prezentacji danych pomiarowych zastosowano skalę zawartą na stronie: Skala jakości powietrza

Utrudnienia na drogach

Drogi krajowe

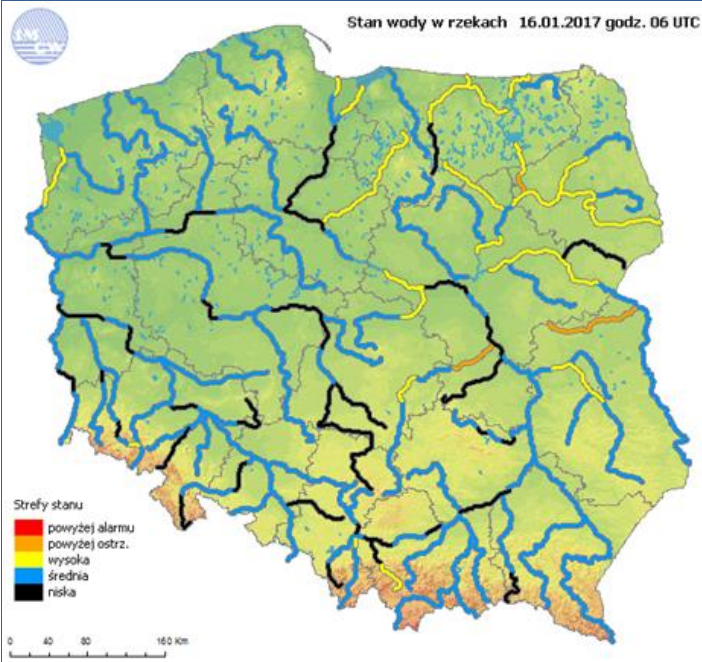


Drogi wojewódzkie

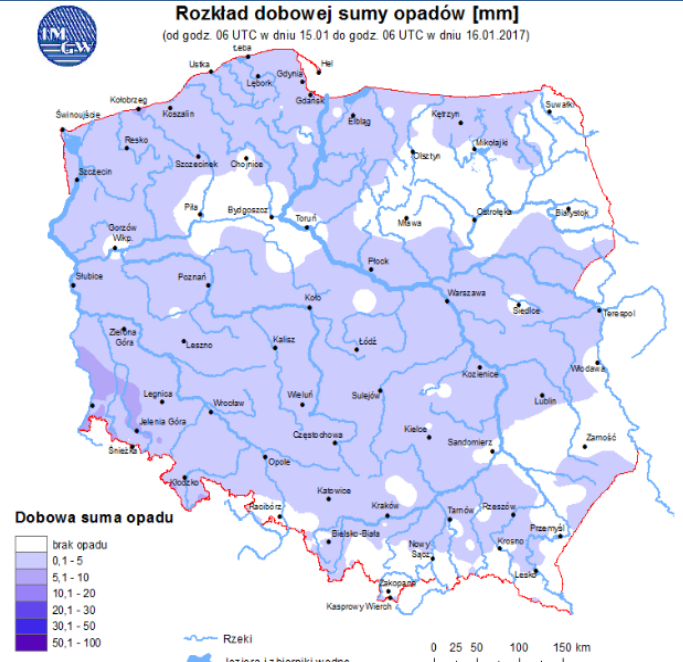


INFORMACJE HYDROLOGICZNO - METEOROLOGICZNE

Stan wody w rzekach



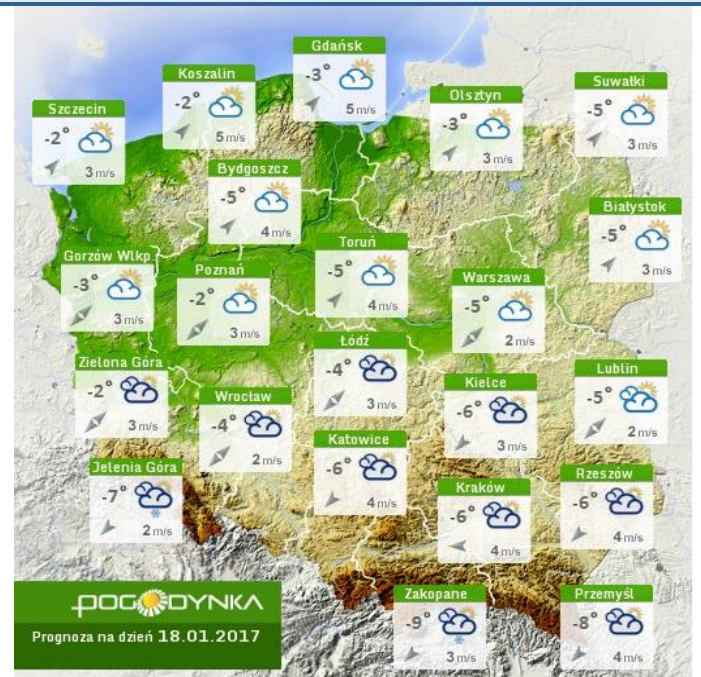
Rozkład dobowej sumy opadów



Prognoza pogody dla Polski na dziś



Prognoza pogody dla Polski na jutro



Ostrzeżenia METEO

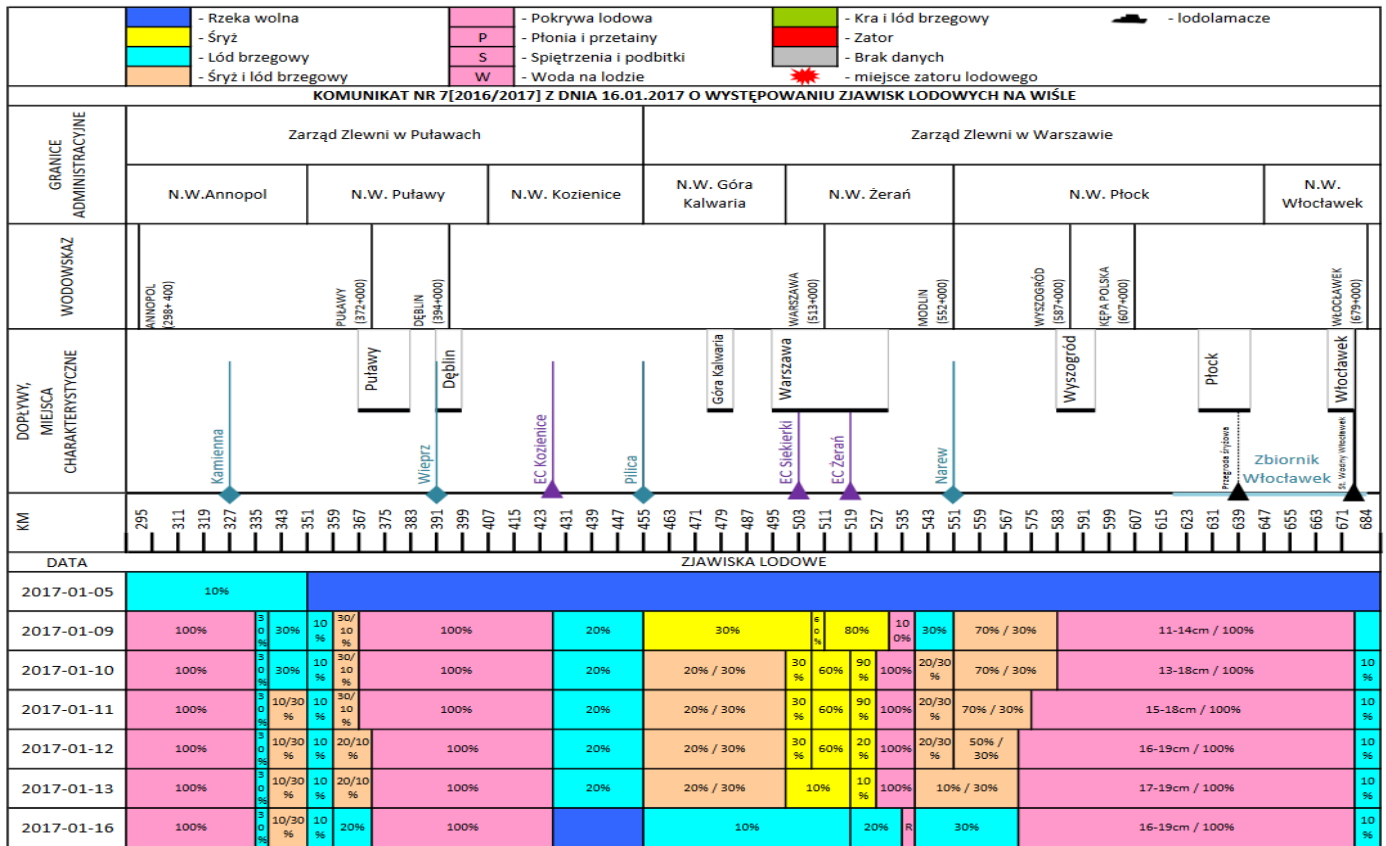
BRAK

Ostrzeżenia HYDRO

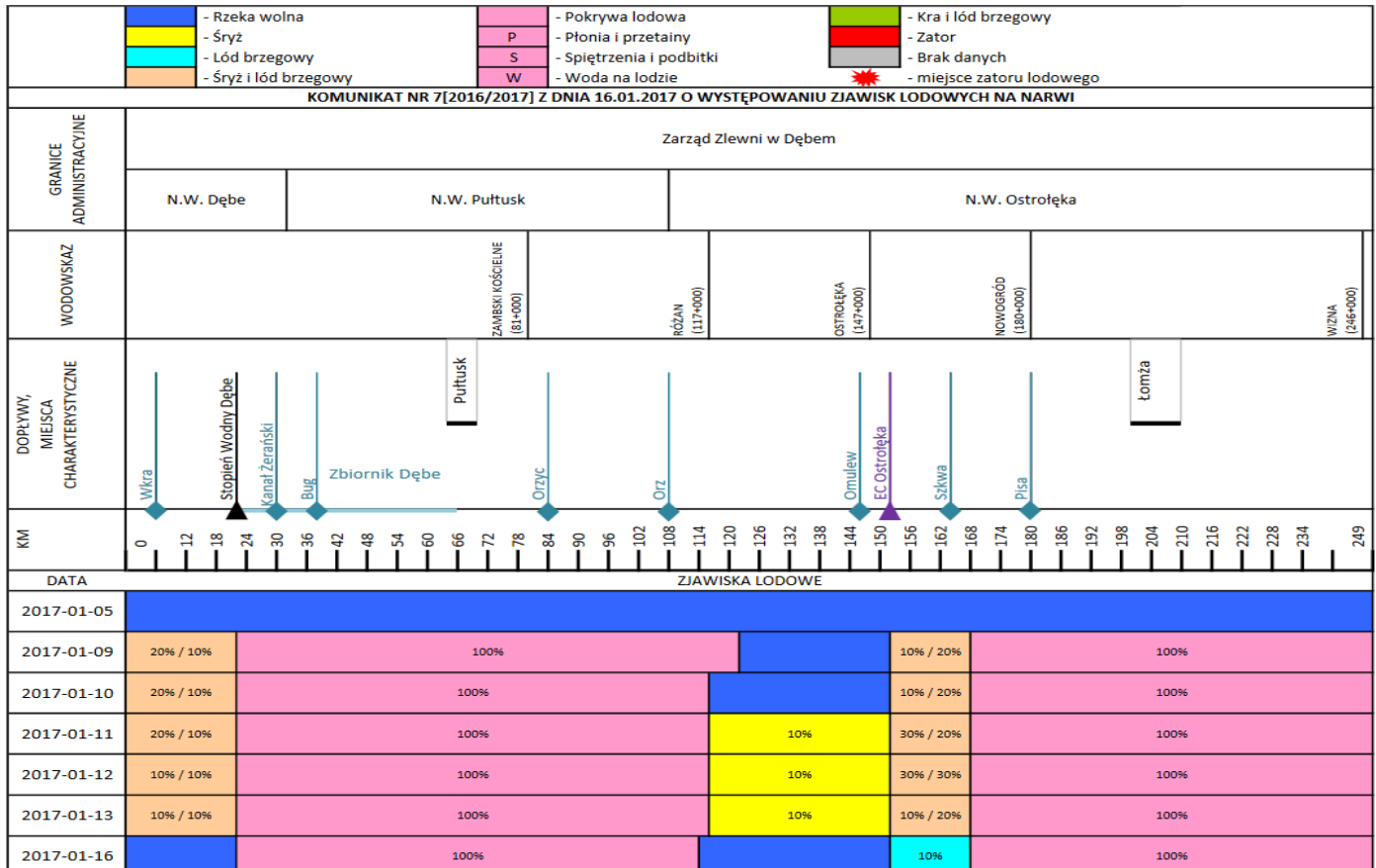
BRAK

ZJAWISKA LODOWE

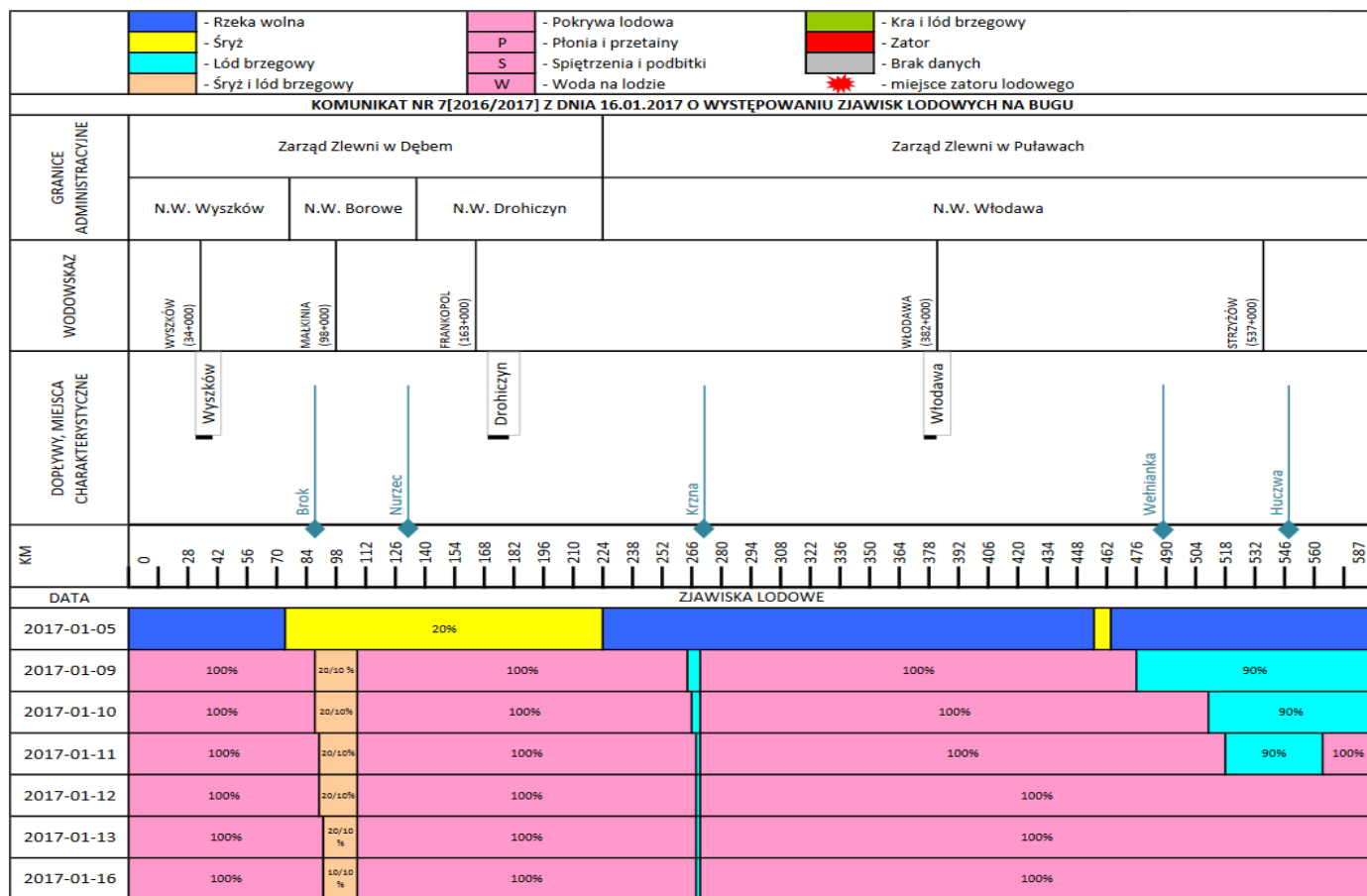
Rzeka Wisła



Rzeka Narew



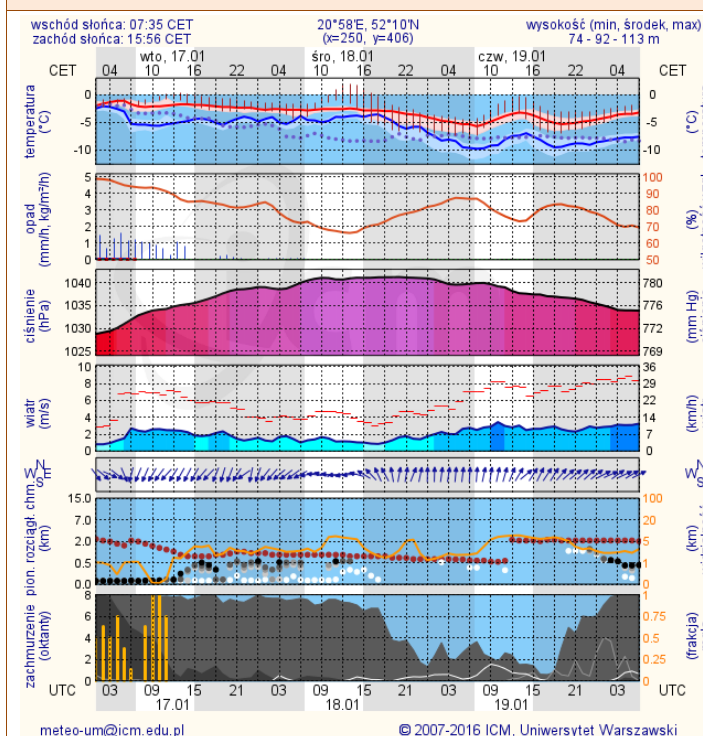
Rzeka Bug



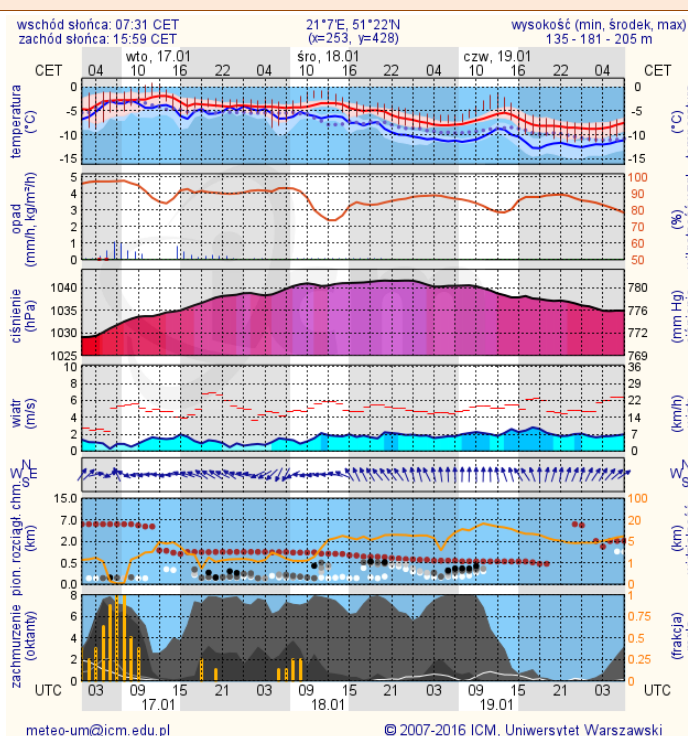
METEOROGRAMY

dla głównych miast województwa mazowieckiego:

Warszawa



Radom

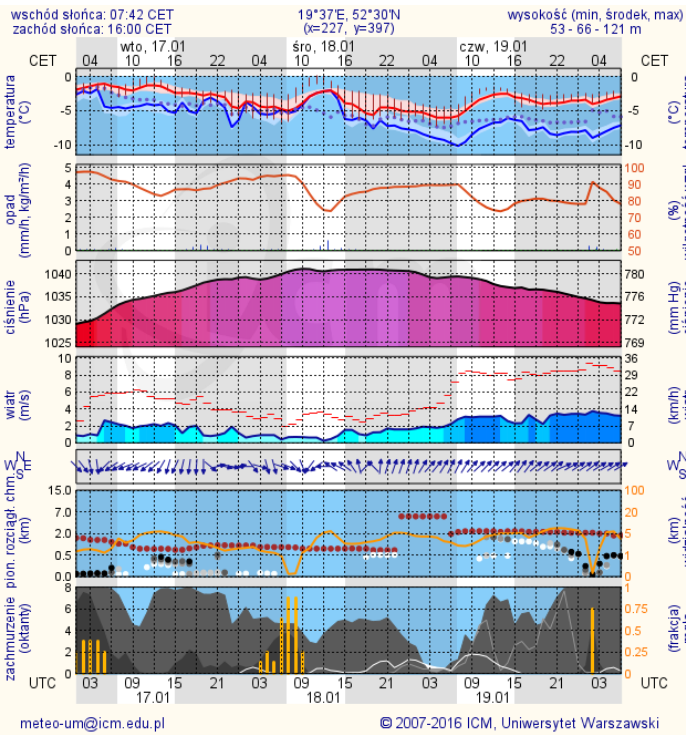


WOJEWÓDZKIE CENTRUM ZARZĄDZANIA KRYZYSOWEGO

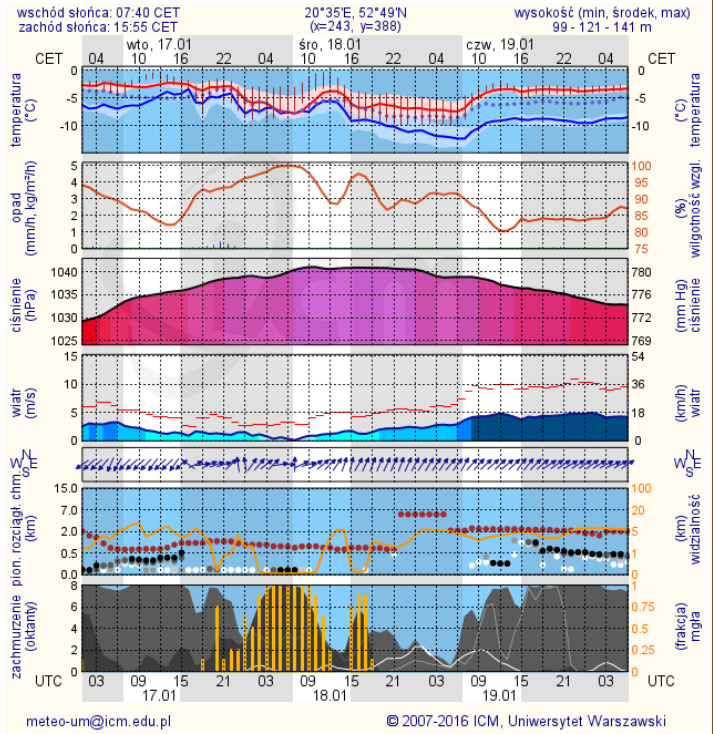
Plac Bankowy 3/5, 00-950 Warszawa, tel.: (22) 595-13-00; 595-13-01; 987; fax.: (22) 620-19-40; 695-63-53;

www.mazowieckie.pl

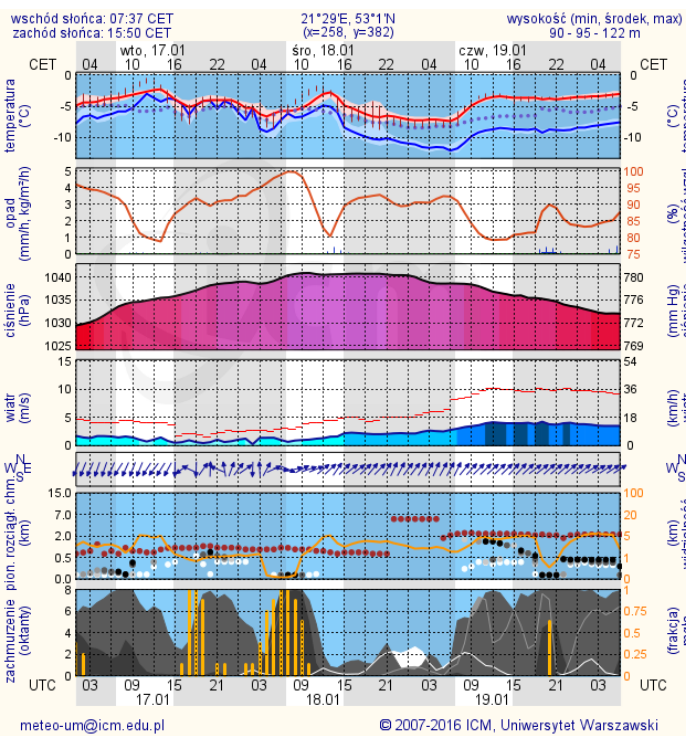
Płock



Ciechanów



Ostrołęka



Siedlce

